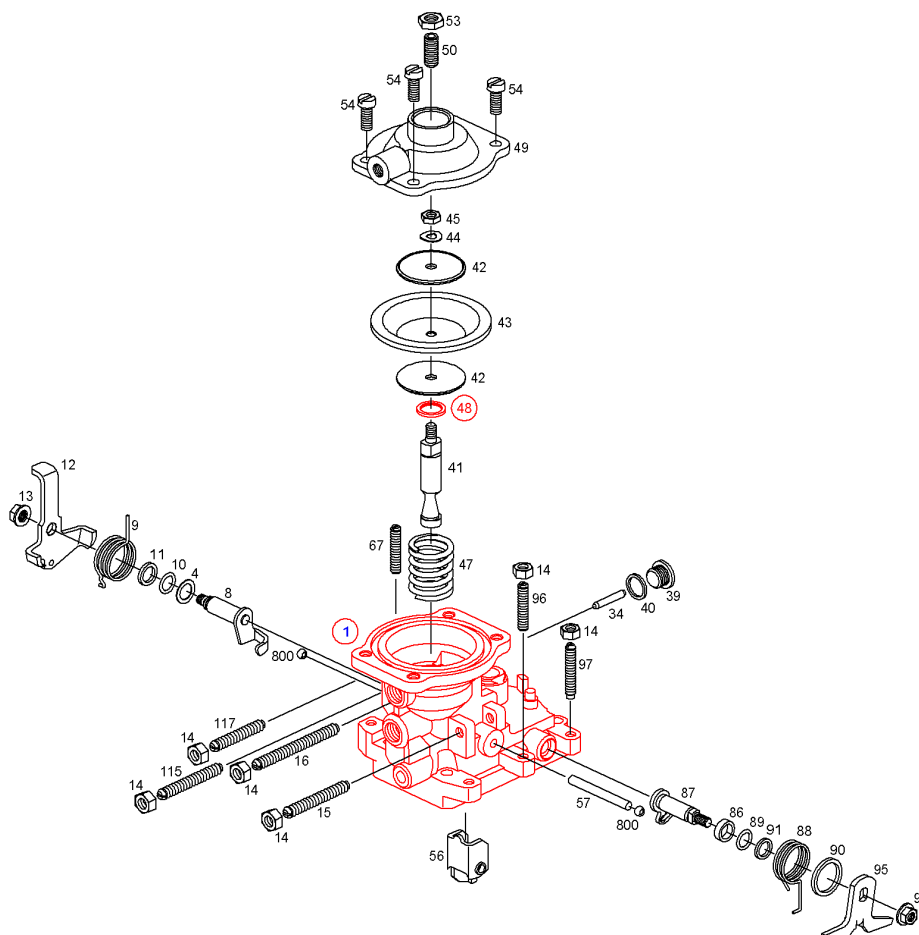




## Запасные части

Изделие

0 460 494 455 - Распределительный топливный насос - VE4/9F2250R601-5  
1 467 134 967 - КОНТАКТ ДАВЛЕНИЯ НАДДУВА



Позиция	№ заказа	Информац	Количес	Наименование
1	1 465 132 787	В	1	КОРПУС ОГРАНИЧИТЕЛЯ ХОДА
4	1 200 101 640	В	1	БАЛАНСИРОВОЧНАЯ ШАЙБА
8	1 463 161 843	В	1	ВАЛ РЫЧАГА
9	1 464 651 423	А	1	ВИТАЯ ИЗГИБНАЯ ПРУЖИНА
10	1 460 210 301	А	1	КОЛЬЦО С О-СЕЧЕНИЕМ
11	1 460 101 620	В	1	БАЛАНСИРОВОЧНАЯ ШАЙБА
12	1 461 905 033	В	1	РЫЧАГ ВЫКЛЮЧЕНИЯ
13	1 463 315 310	В	1	ГАЙКА С БУРТИКОМ
14	2 915 012 007	В	6	ШЕСТИРЕБЕРНАЯ ГАЙКА, ISO 4032 - M6-8-A
15	1 463 402 419	В	1	РЕЗЬБОВОЙ ШТИФТ
16	1 463 402 419	В	1	РЕЗЬБОВОЙ ШТИФТ
34	1 463 105 416	В	1	НАПРАВЛЯЮЩИЙ БОЛТ, 23,8 ММ
34	1 463 105 363	В	1	НАПРАВЛЯЮЩИЙ БОЛТ, 24,3 ММ

# Запасные части

1 467 134 967 - КОНТАКТ ДАВЛЕНИЯ НАДДУВА

17.02.2014

20:37:09

34	1 463 105 364	B	1	НАПРАВЛЯЮЩИЙ БОЛТ, 24,8 ММ
39	1 463 460 300	B	1	РЕЗЬБОВАЯ ПРОБКА
40	1 460 105 309	A	1	ПЛОСКОЕ УПЛОТНЯЮЩ. КОЛЬЦО
41	1 463 123 413	B	1	РЕГУЛИРОВОЧНЫЙ БОЛТ
42	1 460 500 305	B	2	ТАРЕЛЬЧАТЫЙ ДИСК
43	1 460 503 304	A	1	МЕМБРАНА
44	2 916 069 083	B	1	ПРУЖИННАЯ ШАЙБА, DIN 137 - A6-FSt
45	2 915 051 147	B	1	ШЕСТИРЕБЕРНАЯ ГАЙКА, DIN 439 - VM6-06
47	1 464 618 690	A	1	ПРУЖИНА СЖАТИЯ
47	1 464 618 502	A	1	ПРУЖИНА СЖАТИЯ
<b>48</b>	<b>1 460 209 906</b>	<b>B</b>	<b>1</b>	<b>ГРУППА ВЫБОРА УСТАНОВОЧНОЕ ГНЕЗДО</b>
49	1 465 530 725	B	1	ПРЕДОХРАНИТЕЛЬНАЯ КРЫШКА
50	1 463 414 320	B	1	ШПИЛЬКА С РЕЗЬБОЙ
53	2 915 032 001	B	1	ШЕСТИРЕБЕРНАЯ ГАЙКА, ISO 8675 - M8x1-04
56	1 461 905 721	B	1	РЫЧАГ УПРАВЛЕНИЯ
57	1 463 101 311	B	1	ЦИЛИНДРИЧЕСКИЙ ШТИФТ
67	1 463 414 327	B	1	РЕЗЬБОВОЙ ШТИФТ
86	1 460 209 366	B	1	РАСПОРНАЯ ШАЙБА
87	1 463 151 311	B	1	ВАЛ РЫЧАГА
88	1 464 651 487	A	1	ВИТАЯ ИЗГИБНАЯ ПРУЖИНА
89	1 460 210 313	A	1	КОЛЬЦО С О-СЕЧЕНИЕМ
90	1 460 209 345	B	1	ОПОРНОЕ КОЛЬЦО
91	1 460 200 332	B	1	БАЛАНСИРОВОЧНАЯ ШАЙБА
92	1 463 314 309	B	1	ГАЙКА С БУРТИКОМ
95	1 461 921 353	B	1	ОГРАНИЧИТЕЛЬНЫЙ РЫЧАГ
96	1 463 400 311	B	1	РЕЗЬБОВОЙ ШТИФТ
97	1 463 402 349	B	1	РЕЗЬБОВОЙ ШТИФТ
115	2 912 031 209	B	1	РЕЗЬБОВОЙ ШТИФТ, ISO 4766 - M6x40-22H
117	2 912 031 209	B	1	РЕЗЬБОВОЙ ШТИФТ, ISO 4766 - M6x40-22H
800	1 463 230 302	B	2	ШАР, СФЕРА

## Комментарии

- A Быстроознашивающаяся деталь  
B Запасная деталь