

Via Claudia
Immobilien GmbH

15 exklusive Eigentumswohnungen in Untermeitingen



Inhaltsverzeichnis

Seite 3	Via Claudia Immobilien GmbH	Seite 16	Wohnung 9 - OG
Seite 4	Die Raiffeisenbank Bobingen eG	Seite 17	Wohnung 10 - OG
Seite 5	Beschreibung	Seite 18	Wohnung 11 - OG
Seite 6	Die Gemeinde Untermeitingen	Seite 19	Wohnung 12 - DG
Seite 7	Übersicht Wohnungen	Seite 20	Wohnung 13 - DG
Seite 8	Wohnung 1 - EG	Seite 21	Wohnung 14 - DG
Seite 9	Wohnung 2 - EG	Seite 22	Wohnung 15 - DG
Seite 10	Wohnung 3 - EG	Seite 23	Eindrücke
Seite 11	Wohnung 4 - EG	Seite 24	Tiefgarage und Kellergeschoss
Seite 12	Wohnung 5 - EG	Seite 25	Tiefgarage und Kellergeschoss
Seite 13	Wohnung 6 - OG	Seite 26	Referenzen
Seite 14	Wohnung 7 - OG	Seite 27	Referenzen
Seite 15	Wohnung 8 - OG		





Herz



Das Grundstück

Unsere Projekte liegen uns am Herzen und erfüllen uns mit großer Freude. Deswegen steckt in ihnen unsere ganze Energie, unser Können und unsere Leidenschaft. Das beginnt schon mit unseren Grundstücken. Sie sind mit Umsicht ausgewählt und befinden sich in exponierten Lagen.

Unsere Liebe zum Detail

Wir legen Wert auf geschickt platzierte Details um einem standardisierten Aussehen zu entfliehen. Haben Sie spezielle Wünsche? Solange wir in der Planungsphase sind, können wir diese berücksichtigen. Von variablen Bodenbelägen, über die Installation von Technikpaketen für ein Smart Home, bis hin zu einem fertig gestalteten Bad, das Sie selbst kreativ mit entworfen haben.

Hand



Unsere Kunden

Wir reichen Ihnen die Hand für einen gemeinsamen Weg zu Ihrem Zuhause. Unsere Kunden stehen mit ihren persönlichen Bedürfnissen und Wünschen im Vordergrund. Ihr Wohnraum soll verwirklicht werden und deswegen geben wir alles, um gemeinsam mit Ihnen einen optimalen Plan zu erstellen, dessen Ergebnis Sie überzeugen wird.

Unser Qualitätsversprechen

Unser Herzblut stecken wir in jedes unserer Projekte. Wir meistern jede neue Aufgabe mit einem Höchstmaß an Energie und Leidenschaft. Standardlösungen kommen für uns nicht in Frage, stattdessen passen wir unsere Projekte immer individuell an Kundenwünsche und die Umgebung an.

Verstand



Die Bausubstanz

Zusammen mit unseren Partnern bieten wir Ihnen individuelle, praktische und durchdachte Wohnraumlösungen an. Dabei bedarf es einer gewissenhaften und vorausschauenden Planung, sowie eine makellose Bauausführung. Dafür kommen bei uns nur bewährte und hochwertige Materialien zum Einsatz. Die langjährige Zusammenarbeit mit unseren Partnern steht dabei für eine optimierte Koordination mit reibungslosem Ablauf der Bauprozesse, sowie eine termingerechte Übergabe.



Ansprechpartner für Ihre Wohnung



Die LICUS AG - Grundstücksgesellschaft, die zur Zeit 13 Mitarbeiter beschäftigt, wurde im Januar 2000 als Aktiengesellschaft gegründet. Der Hauptwirkungskreis ist Raum Augsburg - Landsberg - Ammerseeregion, sowie die Stauden. Unser Tätigkeitsbereich entspricht genau unserer Firmenphilosophie:

„alles aus einer Hand rund um die Immobilie“

Ein Service, den Ihnen nicht jeder bieten kann. Zahlreiche Referenzen sprechen für uns, unter anderen stehen wir in enger Zusammenarbeit mit Banken, Rechtsanwälten, Architekten, Bauträgern, Versicherungen und Bausparkassen.



Frank Beutler
Immobilienvertrieb
Tel: 08234/800381

Licus AG
Fuggerstr. 8
86830 Schwabmünchen

Telefon 08232 / 96 93 40
Email: info@licus-ag.de
Internet: www.licus-ag.de

Ansprechpartner für Ihre Finanzierung



Das bieten wir

- ✓ Finanzierungszusage in 2 Tagen (inkl. Finanzierungsbestätigung)
- ✓ Festzinsbindung bis zu 35 Jahren
- ✓ Sondertilgungsmöglichkeit mit Rückgaberecht
- ✓ starker Verbund
- ✓ eine starke Bank für unsere Region



**Raiffeisenbank
Bobingen eG**

Kontakt: 08234/8003-0 www.raiba-bobingen.de

Eckdaten

Kaufpreis ab	233.000,00 EUR
Außenstellplatz	6.000,00 EUR
Garagenstellplatz	ab 19.000,00 EUR
Wohnfläche	57 - 137 qm
Zimmer	2 - 4
Käuferprovision	keine - provisionsfrei
Heizungsart	Pellet
Baubeginn	11.2019
Bezugsfertigstellung	12.2021
Standort	Buchenbergweg 4 86836 Untermeitingen

Bauherr

Via Claudia Immobilien GmbH
Fuchsweg 11
86836 Graben

Baufirma

BreFa Bauunternehmungs GmbH
Grüntenstraße 8
87789 Woringen



Objektbeschreibung

In ansprechender Architektur entsteht in der Gemeinde Untermeitingen eine Wohnanlage mit 15 Einheiten für Wohngenießler - eins der südlichsten Häuser im Landkreis Augsburg.

Die hochwertigen Eigentumswohnungen bieten mit ihren Zuschnitten von 2 – 4 Zimmern hohe Lebensqualität.

Die Erdgeschosswohnungen erhalten jeweils eine Terrasse mit Garten (Sondernutzungsrecht).

Die Wohnungen im Ober- und Dachgeschoss sind jeweils mit einem Balkon bzw. Dachterrasse ausgestattet - mit Blick auf die Zugspitze bei gutem Wetter.

Zu jeder Wohnung gehört ein eigener Kellerraum. Alle Wohnungen sind über eine Aufzugsanlage barrierefrei von der Tiefgarage bis zum Dachgeschoss erreichbar.

Die Ausstattung Ihrer Wohnung erfolgt nach Ihren Wünschen und Vorstellungen auf Basis der Baubeschreibung. Sonderwünsche sind nach Absprache möglich. Die zentrale Pelletheizung als regenerative und effiziente Heizungsart, Fenster mit 3-fach-Verglasung und elektrische Rollläden, dezentrale Lüftung -optional-, sowie die Fußbodenheizung mit Einzelraumsteuerung, sind nur einige Annehmlichkeiten, welche Ihr Wohngefühl steigern lassen.

Modernes Wohnen in Untermeitingen

Ihr neues Zuhause - Buchenbergweg 4

Entfernungen

Augsburg	26 km
München	77 km
Ulm	122 km
Riva del Gada	373 km

Lage

Die schwäbische Gemeinde Untermeitingen liegt mit ihren fast 7 Tausend Einwohnern sehr verkehrsgünstig an der B17. Diese optimale Verkehrsanbindung wird durch die Nähe zum Bahnhof in Klosterlechfeld und zu der Bundesautobahn A96 ergänzt. Von hier aus erreichen Sie die Städte Augsburg, München, Lindau/Bodensee, Ulm oder die Allgäuer Alpen in kürzester Zeit.

Seit 2007 kann man vom nur 70 km entfernten Allgäu Airport über 40 Metropolen und Ferienziele anfliegen.

Lageplan



Freizeit & Kultur

Untermeitingen deckt die komplette Grundversorgung vor Ort ab: Kindergarten, Grundschule, Mittelschule, Supermärkte, Banken, Bäckereien, Metzgereien, Ärzte, Apotheke, Wertstoffhof und diverse gastronomische Einrichtungen.

Weiterführende Schulen finden Sie nur 6 km entfernt in der Stadt Schwabmünchen.

Die Gemeinde bietet zudem ein breit gefächertes Kultur- und Freizeitangebot mit abwechslungsreichen Vereinen.

Weitere Freizeitangebote bieten Bobingen (16 km) und Königsbrunn (18 km) oder die nur 25 Minuten entfernte Stadt Augsburg mit Freizeitbad, Museen oder Theater und vielfältigen Kulturellen- (z.B. Brechtfestival und der Plärrer) und Sportveranstaltungen (z.B. FC Augsburg)

Wem es hier nicht genügt die Seele baumeln zu lassen, findet in nicht einmal 30 Minuten Entfernung die Therme Bad Wörishofen.

Übersicht Wohnungen

Wohnungen und Wohnflächen

EG	Wohnung 1	3 Zimmer mit Südterrasse und Gartenanteil	92,15 qm
	Wohnung 2	2 Zimmer mit Südterrasse und Gartenanteil	62,63 qm
	Wohnung 3	2,5 Zimmer mit Südterrasse und Gartenanteil	73,62 qm
	Wohnung 4	3,5 Zimmer mit Südterrasse und Gartenanteil	92,76 qm
	Wohnung 5	4 Zimmer mit Südterrasse und Gartenanteil	108,46 qm
OG	Wohnung 6	3 Zimmer mit Südwestbalkon	89,48 qm
	Wohnung 7 und 10	2 Zimmer mit Südbalkon	57,53 qm
	Wohnung 8 und 9	2 Zimmer mit Südbalkon	66,51 qm
	Wohnung 11	4 Zimmer mit Südostbalkon	102,31 qm
DG	Wohnung 12	4 Zimmer mit Südwest-Dachterrasse	130,84 qm
	Wohnung 13 und 14	2 Zimmer mit Süd-Dachterrasse	68,60 qm
	Wohnung 15	4 Zimmer mit Südost-Dachterrasse	137,32 qm



Wohnung 1

3 Zimmer Wohnung mit Südterrasse und Gartenanteil

Wohnung 1 - EG

1	Diele	14,02 qm
2	Bad	8,51 qm
3	Kochen	5,50 qm
4	Wohnen/Essen	27,79 qm
5	Schlafen	15,44 qm
6	Kind	11,13 qm
7	Abstellraum	3,32 qm
8	WC	3,45 qm
9	Terrasse (6,00 qm)	3,00 qm
Gesamtwohnfläche		92,15 qm



Wohnung 2

2 Zimmer Wohnung mit Südterrasse und Gartenanteil



Via Claudia
Immobilien GmbH

Wohnung 2 - EG

1	Diele	6,11 qm
2	Bad	8,37 qm
3	Kochen	5,75 qm
4	Wohnen/Essen	20,76 qm
5	Schlafen	15,32 qm
6	Abstellraum	3,32 qm
7	Terrasse (6,00 qm)	3,00 qm

Gesamtwohnfläche 62,63 qm



Wohnung 3

2,5 Zimmer Wohnung mit Südterrasse und Gartenanteil

Wohnung 3 - EG

1	Diele	7,39 qm
2	Bad	11,45 qm
3	Kochen	5,38 qm
4	Wohnen/Essen	24,03 qm
5	Schlafen	12,08 qm
6	Ankleide	7,25 qm
7	Abstellraum	3,05 qm
8	Terrasse (6,00 qm)	3,00 qm
Gesamtwohnfläche		73,62 qm



Wohnung 4

3,5 Zimmer Wohnung mit Südterrasse und Gartenanteil



Via Claudia
Immobilien GmbH

Wohnung 4 - EG

1	Diele	5,06 qm
2	Bad	11,45 qm
3	Kochen	5,38 qm
4	Wohnen/Essen	28,27 qm
5	Schlafen	12,08 qm
6	Ankleide	7,25 qm
7	Kind	14,37 qm
8	WC	2,85 qm
9	Abstellraum	3,05 qm
10	Terrasse (6,00 qm)	3,00 qm
Gesamtwohnfläche		92,76 qm



Wohnung 5

4 Zimmer Wohnung mit Südterrasse und Gartenanteil

Wohnung 5 - EG

1	Diele	10,99 qm
2	Bad	8,51 qm
3	Kochen	7,33 qm
4	Wohnen/Essen	30,22 qm
5	Schlafen	15,51 qm
6	Kind 1	14,41 qm
7	Kind 2	12,21 qm
8	WC	3,32 qm
9	Abstellraum	2,96 qm
10	Terrasse (6,00 qm)	3,00 qm
Gesamtwohnfläche		108,46 qm



Wohnung 6

3 Zimmer Wohnung mit Südwestbalkon



Via Claudia
Immobilien GmbH

Wohnung 6 - OG

1	Diele	13,51 qm
2	Bad	8,86 qm
3	Kochen	5,92 qm
4	Wohnen/Essen	22,31 qm
5	Schlafen	15,39 qm
6	Kind	11,28 qm
7	WC	3,45 qm
8	Abstellraum	3,32 qm
9	Balkon (10,90 qm)	5,45 qm
Gesamtwohnfläche		89,48 qm



Wohnung 7

2 Zimmer Wohnung mit Südbalkon

Wohnung 7 - OG

1	Diele	3,31 qm
2	Bad	6,97 qm
3	Kochen	5,75 qm
4	Wohnen/Essen	20,34 qm
5	Schlafen	14,93 qm
6	Abstellkammer	3,32 qm
7	Balkon (5,80 qm)	2,90 qm

Gesamtwohnfläche 57,53 qm



Wohnung 8

2 Zimmer Wohnung mit Südwestbalkon

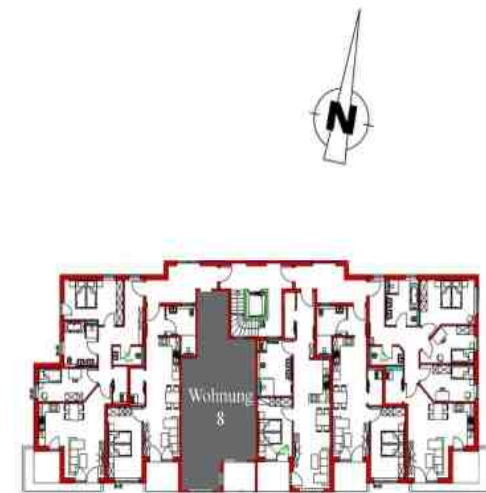


Via Claudia
Immobilien GmbH

Wohnung 8 - OG

1	Diele	7,39 qm
2	Bad	11,36 qm
3	Kochen	5,75 qm
4	Wohnen/Essen	23,24 qm
5	Schlafen	12,85 qm
6	Abstellraum	3,05 qm
7	Balkon (5,74 qm)	2,87 qm

Gesamtwohnfläche 66,51 qm



Wohnung 9

2 Zimmer Wohnung mit Südwestbalkon

Wohnung 9 - OG

1	Diele	7,39 qm
2	Bad	11,36 qm
3	Kochen	5,75 qm
4	Wohnen/Essen	23,24 qm
5	Schlafen	12,85 qm
6	Abstellraum	3,05 qm
7	Balkon (5,74 qm)	2,87 qm

Gesamtwohnfläche 66,51 qm



Wohnung 10

2 Zimmer Wohnung mit Südbalkon



Via Claudia
Immobilien GmbH

Wohnung 10 - OG

1	Diele	3,31 qm
2	Bad	6,97 qm
3	Kochen	5,75 qm
4	Wohnen/Essen	20,34 qm
5	Schlafen	14,93 qm
6	Abstellkammer	3,32 qm
7	Balkon (5,80 qm)	2,90 qm

Gesamtwohnfläche 57,53 qm



Wohnung 11

4 Zimmer Wohnung mit Südostbalkon

Wohnung 11 - OG

1	Diele	14,20 qm
2	Bad	9,04 qm
3	Kochen	5,94 qm
4	Wohnen/Essen	22,55 qm
5	Schlafen	15,55 qm
6	Kind 1	10,67 qm
7	Kind 2	11,45 qm
8	WC	3,75 qm
9	Abstellraum	3,72 qm
10	Balkon (10,90 qm)	5,45 qm
Gesamtwohnfläche		102,31 qm



Wohnung 12

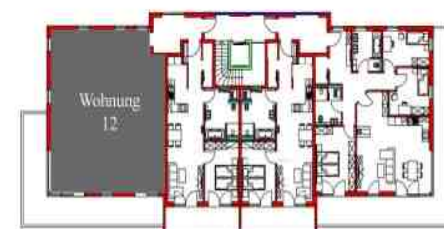
4 Zimmer Wohnung mit Südwest-Dachterrasse



Via Claudia
Immobilien GmbH

Wohnung 12 - DG

1	Diele	16,03 qm
2	Bad	7,30 qm
3	Kochen	6,59 qm
4	Wohnen/Essen	34,32 qm
5	Schlafen	17,10 qm
6	Kind 1	11,02 qm
7	Kind 2	10,98 qm
8	Dusche/WC	6,14 qm
9	Abstellraum	2,28 qm
10	Dachterrasse (38,16 qm)	19,08 qm
Gesamtwohnfläche		130,84 qm



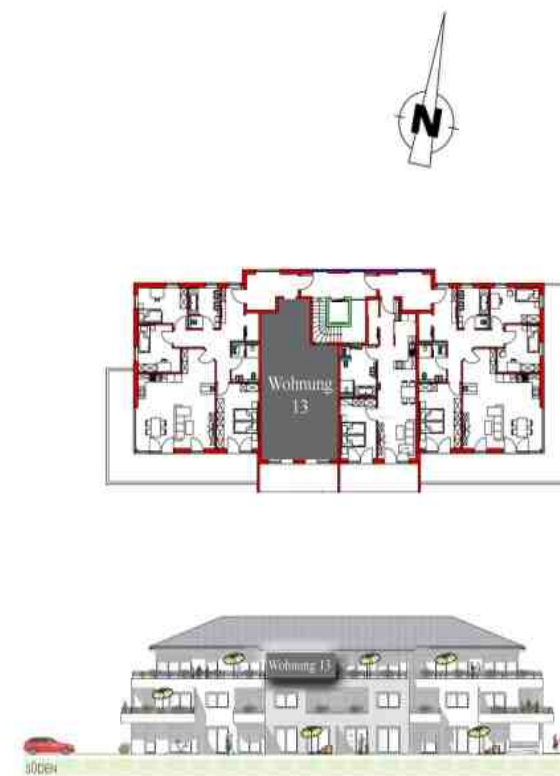
Wohnung 13

2 Zimmer Wohnung mit Süd-Dachterrasse

Wohnung 13 - DG

1	Diele	4,53 qm
2	Bad	10,64 qm
3	Kochen	6,71 qm
4	Wohnen/Essen	23,62 qm
5	Schlafen	13,60 qm
6	Abstellraum	2,78 qm
7	Dachterrasse (13,46 qm)	6,73 qm

Gesamtwohnfläche 68,60 qm



Wohnung 14

2 Zimmer Wohnung mit Süd-Dachterrasse



Via Claudia
Immobilien GmbH

Wohnung 14 - DG

1	Diele	4,53 qm
2	Bad	10,64 qm
3	Kochen	6,71 qm
4	Wohnen/Essen	23,62 qm
5	Schlafen	13,60 qm
6	Abstellraum	2,78 qm
7	Dachterrasse (13,46 qm)	6,73 qm

Gesamtwohnfläche 68,60 qm



Wohnung 15

4 Zimmer Wohnung mit Südost-Dachterrasse

Wohnung 15 - DG

1	Diele	16,03 qm
2	Bad	7,30 qm
3	Kochen	6,59 qm
4	Wohnen/Essen	34,32 qm
5	Schlafen	17,10 qm
6	Kind 1	11,02 qm
7	Kind 2	10,98 qm
8	Dusche/WC	6,14 qm
9	Abstellraum	2,28 qm
10	Dachterrasse (51,12 qm)	25,56 qm
Gesamtwohnfläche		137,32 qm



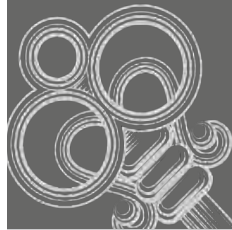
Eindrücke - mit Liebe zum Detail



Via Claudia
Immobilien GmbH



Tiefgarage und Kellergeschoss



Tiefgarage und Kellergeschoss

Tiefgarage und Kellergeschoss

1	Keller 1 - 14	5,29 - 8,61 qm
2	Heizung	29,21 qm
3	Pellet	27,65 qm
4	Müllraum	28,27 qm
5	Elektro	13,18 qm
6	Fahrradraum	20,42 qm
7	Stellplätze 1-20	621,66 qm
8	Schleuse + Flure	3,75 qm
9	Treppenhaus	9,35 qm
10	Aufzug	2,97 qm



Referenzen



Zwei Mehrfamilienhäuser
mit Ferienwohnungen
in Oberstaufen - Kalzhofen



Acht moderne Eigentumswohnungen
in Altusried



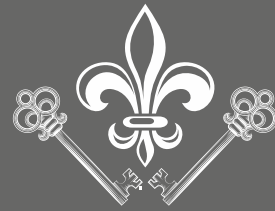


Zwei Mehrfamilienhäuser
in zentraler Stadtlage
von Kempten



Wohnanlage mit 12
Eigentumswohnungen in
Bobingen





Via Claudia
Immobilien GmbH



Exklusiver Vertrieb
durch Ihre



Ihr Ansprechpartner
Frank Beutler - Immobilienvertrieb
Telefon: +49 8234 800381
Telefax: +49 8232 969349
Mobil: +49 174 / 3 18 47 98
Frank.beutler@licus-ag.de

info@via-claudia-immobilien.de