

деревянные дома, построенные в Финляндии



Made by VISILLA & VISILLATALOT



Проект 01



www.visilla.fi

Площадь 99,6 м²

1 этаж: гостиная, кухня, 3 спальни, бытовая комната, санузел, санузел/душевая

2 этаж: спальная комната, комната отдыха, санузел/душевая

Виды 99



В стильном и по-фински лаконичном загородном доме с четырьмя спальнями чувствуется свобода и творческий подъем. Дом идеально вписан в прибрежный ландшафт озера Саймаа, что является результатом тщательной работы архитекторов и дизайнеров.

Идеальный дом – следствие взаимопонимания строителя и хозяина. Поэтому в процессе строительства наша команда тесно взаимодействует с будущими домовладельцами. Мы не только строили дом и облагораживали ландшафт, но и реализовали идеи по дизайну помещений, от создания 3D проектов кухни и шкафов до выбора мягкой мебели, плитки, сантехники.

В данном случае мы оказали и сопутствующие услуги: установили системы видеонаблюдения, автоматического шлагбаума, системы «умный дом» ECO, спутник-антенны. Мы помогаем во всем - от установки телефона до уборки снега зимой.

При высоком качестве строительных и ландшафтных работ «под ключ» у нас есть еще один «плюс» – скорость: дом, гараж и хамам с кухней мы построили всего за полгода.

Проект 02



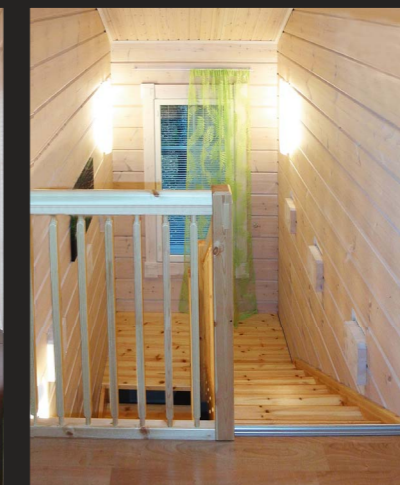
www.visilla.fi

Позтажная площадь: **210** м²

1 этаж: **129** м², кухня + обеденная зона, гостиная, спальня, сауна/душевая, санузел/душевая

2 этаж: **81** м², спальни, 2 санузла, 3 балкона

Katarina 210



Большой светлый дом с двумя террасами построен в коттеджном поселке Юван Кейсари. Бревенчатый коттедж, отапливаемый геотермальным насосом, идеально подойдет для большой семьи. Из комнат и гостиной первого этажа открывается панорамный вид на озеро, а на втором этаже расположены три спальни и удобные балконы. Веранда площадью около 70 м² – прекрасное место для отдыха всей семьи. Облагороженная территория с дровником, навесом для баков и садом объединяет коттедж и природу в единый ансамбль.

Оплата за дом производилась рассрочку, то есть хозяева вносили частичную оплату по окончании каждого из 8 этапов строительства, от подписания договора до полного завершения работ. В этом проекте наша компания выступила не только как застройщик – мы получили разрешение на строительство, разработали проект, оформили долгосрочные визы для владельцев, провели ландшафтные работы, устроили песчаный пляж, модернизировали причал. И конечно наша компания помогала хозяевам в оформлении интерьера, мы подбирали цвета, фактуры, мебель, светильники, сантехнику и спутник-тарелку.

Проект 03



www.visilla.fi

Площадь: **301** м²

цокольный этаж: бассейн, хамам, 3 складского помещения, 3 технических помещения, каминный зал, холл, спортзал, сауна/душевая/санузел, гараж

2 этаж: 3 спальни, кухня + обеденная зона, гостиная, санузел, санузел/душевая

3 этаж: конференц-зал, холл

Jasmin 301



Элитная вилла Jasmin объединяет современную дворцовую роскошь и северную деловую умеренность. Спальни, столовая, гостиная с камином, холл, комната для переговоров, бильярдная комната, бассейн с гидромассажем, сауна, хамам, винный погреб, складские и технические помещения – в этом доме все продумано до мельчайших деталей.

Чтобы старый дачный дом превратился в роскошную виллу, нам предстояло решить ряд трудных задач, и мы гордимся тем, что они были блестяще решены всего за 7 месяцев. Мы произвели капитальный ремонт коттеджа, смонтировали современную вентиляционную систему, поменяли электросеть, построили помещения для бассейна, хамама и сауны и установили мощный геотермальный отопительный насос. В доме была произведена серьезная перепланировка – мы перенесли стены, увеличили оконные проемы, установили окна и двери, предложили интерьерные решения. Все ландшафтные работы и эффектное фасадное, и уличное освещение также произведены силами нашей компании.

Проект 04



www.visilla.fi

Позтажная площадь: **109** м²

1 этаж: **93** м², кухня, гостиная, 2 спальни, санузел/душевая

2 этаж: мансарда: **16** м²

Лотта 109



Благодаря оптимальной планировке в этом бревенчатом доме нашлось место и спальням хозяев, и современной зоне отдыха, и удобной комнате с камином для гостей, и укромному лофту в мансарде. Стильный коттедж с панорамными окнами занимает облагороженный лесистый участок на берегу чистейшего озера Пурувеси. На территории есть гараж, сауна, дровник, навес для баков, а главное, к участку ведет новая дорога, построенная, как и все остальное, силами нашей компании.

Позтапное возведение комплекса продолжалось два года – так было финансово удобно заказчику. Мы оформили хозяину двухгодичную визу, чтобы он мог приезжать на объект в любое время. Вместе с клиентом мы тщательно выбрали материалы для отделки, мебель, освещение и даже бытовую технику. Для получения хозяйственной воды мы пробурили на участке скважину, установили в доме воздушный тепловой насос, снабдили помещения системой «умный дом» ЭКО и установили спутник-тарелку.

Проект 05



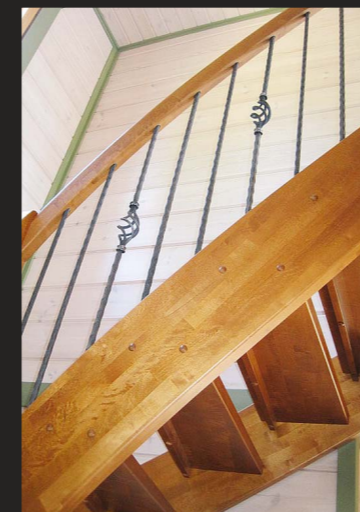
www.visilla.fi

Aino 182

Поэтажная площадь: **182** м²

1 этаж: **110** м², гостиная+обеденная зона, кухня, санузел, бытовая комната, техническое помещение, сауна, душевая/санузел

2 этаж: **72** м², 2 спальни, комната отдыха, санузел/душевая



По трем сторонам просторного бревенчатого дома расположена широкая крытая терраса, а внутри находится пять комнат и уютная гостиная-столовая с камином. От оборудованного пандусами входа в коттедж между подстриженных газонов тянется дорожка к берегу озера, где имеется собственный освещенный причал и сауна с террасой для гриля. Комплекс, оборудованный самыми современными технологиями, такими как геотермальное отопление, сооружение для очистки сточных вод, скважина для хозяйственной воды с очистной системой, был построен «под ключ» за два года. В течение этого времени заказчик мог приезжать на объект благодаря двухгодичной визе, которую мы помогли оформить. Мы позаботились обо всех деталях – на участке есть дровник, навес для баков и даже катушка с поливочным шлангом. Разработкой интерьерных решений также занималась наша компания – мы делали 3D макеты комнат, подбирали встроенные шкафы и мебель, выбирали материалы для отделки, бытовую технику.

Проект 06



www.visilla.fi

Поэтажная площадь: **152** м²,
цокольный этаж: **73** м², спальня, кухня/гостиная, санузел/душевая
1 этаж: **79** м², 2 спальни, сауна/душевая/санузел, холл, кухня,
бытовая комната

Alisa 152



В двухэтажном бревенчатом доме есть и простор, и стиль, и оригинальные световые решения. Однако, в процессе строительства этого функционального и простого, на первый взгляд, коттеджа возникли сложности, требующие от застройщика дополнительных трудозатрат. На каменистом участке пришлось производить большой объем отбойных и взрывных работ, но это не помешало нам уложиться в запланированные сроки. Дом и сауна были построены за 9 месяцев. По мере возведения коттеджа мы предложили хозяевам интерьерные решения 3D модели кухни, бытовой комнаты, шкафов в спальнях и прихожей, а также помогли подобрать мебель, сантехнику, плитку. Это и есть работа «под ключ». Наша компания также взяла на себя обязанности по зимней уборке снега.

Проект 07



Julia 118

Площадь: **118** м²

1 этаж: 2 спальни, гостиная соединенная с кухней и обеденной зоной, гардеробная, бытовая комната, санузел, сауна, душевая



Мне много не надо. Вполне достаточно самого лучшего – эта фраза Черчилля идеально подходит для описания бревенчатых коттеджей, построенных на соседних участках в поселке Юван Кейсари. В добротных домиках есть все что надо – четыре комнаты, гардеробная, большая кухня, сауна. К участкам подведены электричество и вода; на территории устроены площадки для парковки, проложены дорожки и разбиты газоны; сооружен навес для мусорных баков и дровник. Владельцы домов в Юван Кейсари могут пользоваться всем, от волейбольной площадки до благоустроенного пляжа. Оба дома были построены под ключ силами нашей компании поэтапно за 1,5 года. Мы произвели все работы, от строительных до ландшафтных. Чтобы интерьер домов не уступал экстерьеру, мы уделили много внимания внутренней отделке – разработали 3D модели кухни, бытового помещения, санузла, а также подбирали встроенную и мягкую мебель, бытовую технику, камин, материалы для пола, плитку и обои.

Проект 08



www.visilla.fi

Поэтажная площадь: **103** м²

3 спальни, кухня, гостиная, бытовая комната, сауна, душевая, санузел, гардеробная

Amanda 103



Небольшой и уютный, этот дом, благодаря разумному использованию площади, вмещает в себя все составляющие мечты. Это и двусторонний камин, обогревающий одновременно кухню и гостиную; и удобная столовая; и терраса с видом на озерную гладь Весантоярви. В доме находится 4 комнаты, кухня, бытовая комната, санузел, душевая, сауна и гардеробная. Заказчику было удобно оплачивать проект поэтапно, поэтому строительство продолжалось два года. Все работы от разработки участка до очистки береговой линии выполнила наша компания. На этапе разработки мы представили заказчику 3D модели ванной, бытовой комнаты и кухни, затем принимали самое живое участие в подборе мебели и системы освещения, оборудовали коттедж системой «умный дом» ECO, установили спутниковую антенну.

Проект 09



www.visilla.fi

Поэтажная площадь: **117,5** м²

3 спальни, гостиная, кухня, гардеробная, сауна, душевая, санузел, бытовая комната

Anita 11



Иметь в городе собственный дом удобно и престижно. Особенно, если в нем есть уютная гостиная с камином, очень светлая кухня с большими окнами, просторная гардеробная и, конечно, технологическая новинка – система «умный дом» ECO. А из сауны через бытовую комнату во двор ведет дополнительный выход.

Наша компания взяла на себя услуги по эксплуатации, поэтому зимой наши сотрудники расчищают дорожки вокруг дома, а летом ландшафтные дизайнеры превращают двор в цветущий оазис. Дом, автомобильный навес и складское помещение мы построили за год. Для создания достойного интерьера мы предложили хозяину несколько вариантов оформления, разработали 3D модели влажных помещений, кухни и бытовой комнаты, и выбрали все элементы внутренней отделки, от розеток до встроенной мебели.

Проект 10



www.visilla.fi

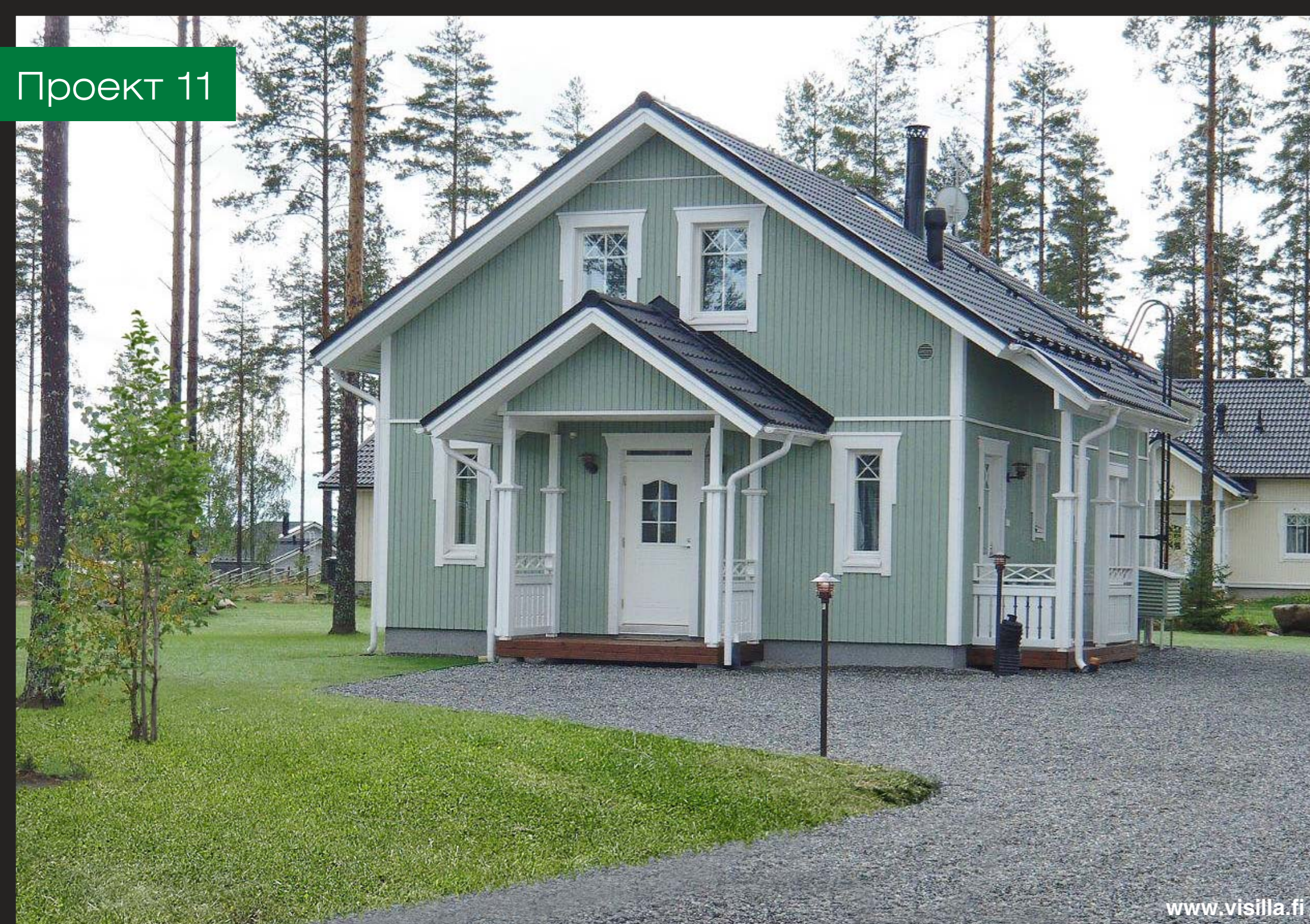
Поэтажная площадь: **110** м²
1 этаж: **76** м², 1 спальня, гостиная, кухня,
бытовая комната, соединенная с душевой, санузел
лофт: **34,5** м², 2 спальни, комната отдыха

София 110



Просторный, теплый и комфортный дом в Юван Кейсари производит впечатление гостеприимного и радушного, такого же, как и его хозяева. Особую привлекательность коттеджу придают специальные планировочные решения – гостиная первого этажа с красивым камином, сауна с выходом на террасу, объединенные кухня и гостиная второго этажа, два противоположных входа. Дом расположен на территории коттеджного поселка, поэтому электричество и водоснабжение подведены к участку, а общественные места Юван Кейсари, такие как волейбольная площадка и ухоженный пляж, доступны хозяевам коттеджа. Строительство продолжалось около полутора лет, и мы помогли заказчикам оформить двухгодичную визу. По окончании строительства мы произвели монтаж осветительной системы дома и фасада, а также установили садовые светильники. Для внутреннего дизайна мы предоставили 3D-варианты интерьера санузлов, кухни, бытовой комнаты и помогли подобрать материалы и мебель.

Проект 11



www.visilla.fi

Поэтажная площадь: **126** м²

1 этаж: **85,5** м², гостиная/обеденная зона, гардеробная, бытовая комната, спальня, санузел, душевая комната/сауна/санузел

2 этаж: **40,5** м², комната отдыха, холл, спальня, санузел

Maria 126



Если вы общительны и гостеприимны, то вам идеально подойдет этот изящный каркасно-панельный дом с тремя входами, расположенный на деликатном расстоянии от соседей в зоне городской коттеджной застройки. На двух этажах дома размещаются кухня, гостиная, комнаты отдыха. Наша компания всего за год построила под ключ дом, автомобильный навес и складское помещение, и в течение этого времени заказчик мог приезжать и непосредственно следить за ходом строительства, благодаря визе на 2 года, оформленной с нашей же помощью. Помимо строительных работ мы выполнили ландшафтные работы, сделали проект внутреннего и наружного освещения, согласовали в 3D-варианте и реализовали интерьерные решения и помогли заказчику приобрести все необходимое, от бытовой техники до камина.

Проект 12



www.visilla.fi

Поэтажная площадь: **138** м²
1 этаж: **86** м², гостиная, обеденная зона/кухня,
1 спальня, холл, сауна/душевая/санузел, холл
2 этаж: **52** м², 2 спальни

Heidi 138



Два домика построены под аренду на зеленом участке, в роще, на берегу озера. В настоящее время мы продолжаем строительство еще двух домов, предназначенных для сдачи в аренду. Общая площадь территории около – 4 га. И планировка и расположение коттеджей способствуют отличному отдыху на природе. В каждом доме два входа – парадный и ведущий из сауны; гостиная, зонально отделенная камином от кухни; уютные спальни и удобные террасы. Все работы, от получения разрешения и проведения всех этапов строительства до создания 3D моделей, реализации интерьерных решений и приобретения мебели и техники, выполнила наша компания. Домики расположены на берегу богатого рыбой озера, и мы помогли арендаторам получить лицензию на рыбалку и подводную охоту. Сервисное обслуживание дома и участка – уборка снега, содержание причала, уход за газонами, также поручено нашей компании. Данные коттеджи можно арендовать, зайдя на этот сайт www.yulicottage.ru

Проект 13



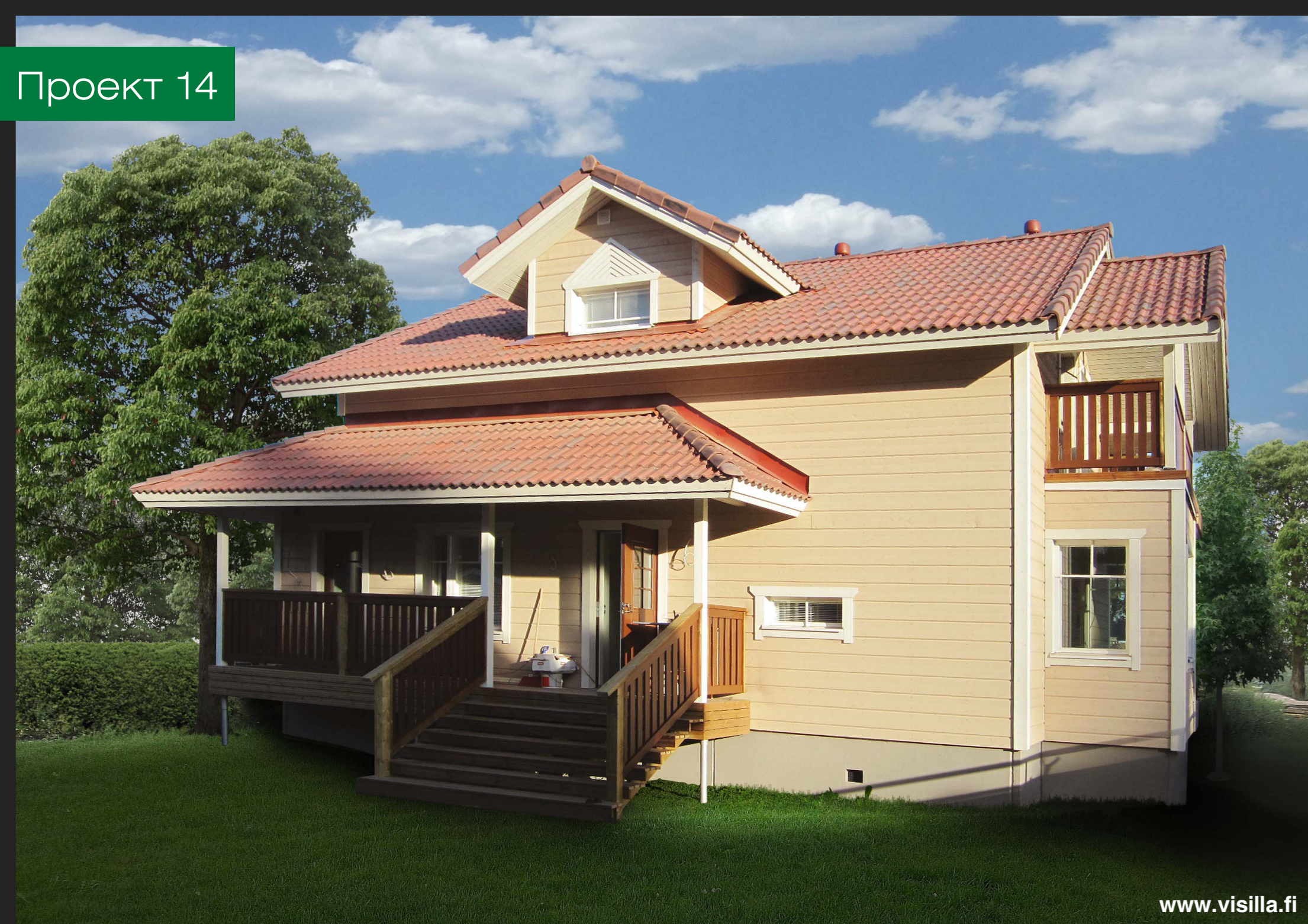
www.visilla.fi

Поэтажная площадь: **195** м²
цокольный этаж: **57** м², спальня, техническое помещение, холл,
санузел, комната отдыха, сауна/ душевая
1 этаж: **100** м², 1 спальня, кухня, гостиная, санузел,
складское помещение
2 этаж: **38** м², 1 спальня, санузел, холл

Visilla 195



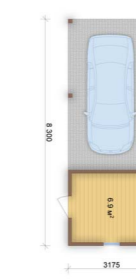
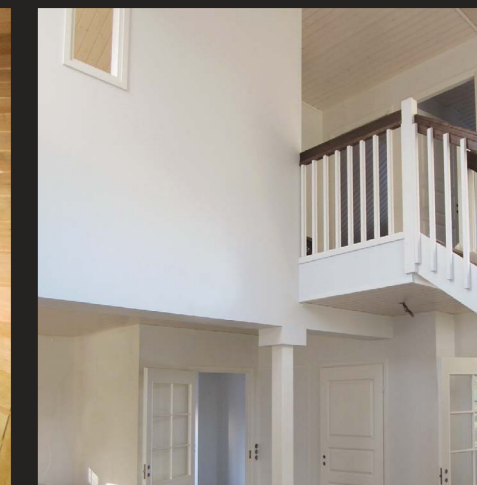
Элитный дом на сваях, вписанный в традиционный финский ландшафт валунов и отлогов, имеет множество замечательных особенностей – два с половиной этажа, торцевое панорамное окно, удобные подсобные помещения, обширный балкон и террасу. В доме шесть комнат и холл, три санузла, три душевые и сауна. Этот конструктивно сложный дом, расположенный на склоне, был построен от начала до конца силами нашей компании. На завершающем этапе мы вместе с хозяевами путем разработки 3D моделей долго искали и все-таки нашли идеальное интерьерное решение, а потом помогли закупить и установить встроенную и мягкую мебель. На прилегающей территории мы пробурили скважину для получения хозяйственной воды



Площадь: **108 м²**

1 этаж: кухня/обеденная зона, соединенная с гостиной, холл, техническое помещение, санузел, сауна, бытовая комната,
2 складских помещения, душевая
2 этаж: 3 спальни, холл, санузел/душевая

Johanna 108



Можно ли быстро построить красивый, удобный и комфортабельный коттедж на сравнительно небольшом городском участке? Да, и у нас есть такой опыт. Для очень требовательного клиента мы за полгода построили этот двухэтажный каркасный дом, подходящий для круглогодичного проживания. Из-за небольшой площади участка нам предстояло очень рационально организовать пространство, разместив на нем дом и гараж, сауну, технические помещения. И нам это удалось. Светлая столовая, совмещенная с кухней, большая гостиная, холл, технический блок и даже комната, предназначенная под кабинет или домашний кинотеатр – в этом доме нашлось отдельное помещение для всех членов семьи. А чтобы желающим отдохнуть не мешали желающие бодрствовать, спальни вынесены на второй этаж.

Проект 15



www.visilla.fi

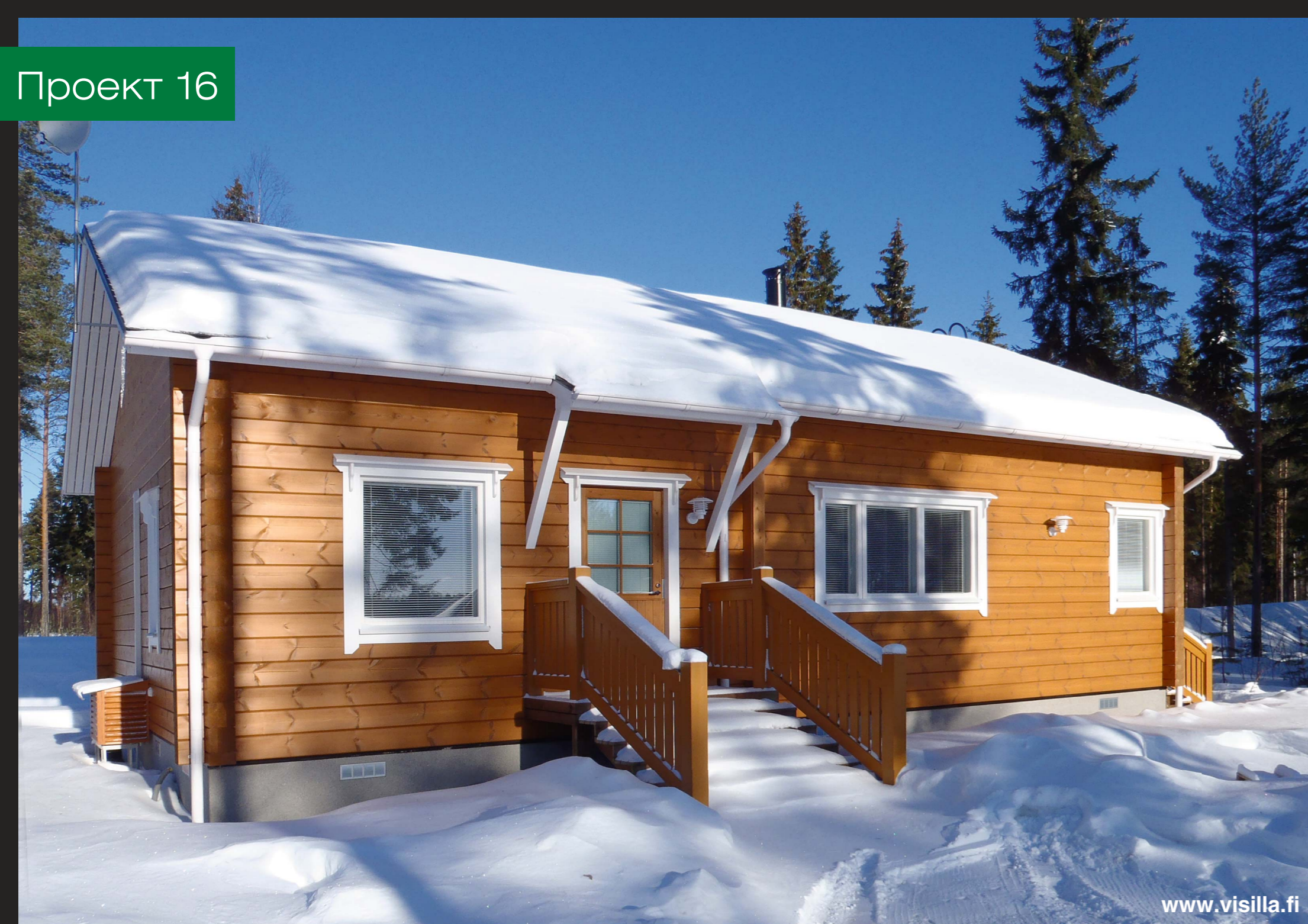
Поэтажная площадь: **199** м²,
цокольный этаж: **40** м², техническое помещение, предбанное
помещение, душевая, сауна, 2 складских помещения
1 этаж: **159** м², кухня/обеденная зона соединенная
с гостиной, 3 спальни, санузел, 2 душевых/санузла, комната
для гостей, гардеробная

Alexandra 199



Бревенчатый дом на берегу смотрится так, как будто его здесь задумала построить сама природа. Между тем, у этого дома есть своя история. В нашу компанию обратились владельцы с просьбой достроить их коттедж, потому что предыдущий застройщик не смог решить эту действительно сложную задачу. В результате допущенных предшественником ошибок нам пришлось многое переделывать, составлять новые проекты, в частности чертежи сантехники и электросети. Несмотря на трудности, мы не только довели строительство до конца, но и помогли хозяевам с интерьером – представили несколько 3D вариантов планировок, подобрали цвета интерьера, встроенную мебель, плитку, полы, сантехнику и бытовую технику. Для получения хозяйственной воды мы пробурили скважину и установили современную систему очистки.

Проект 16

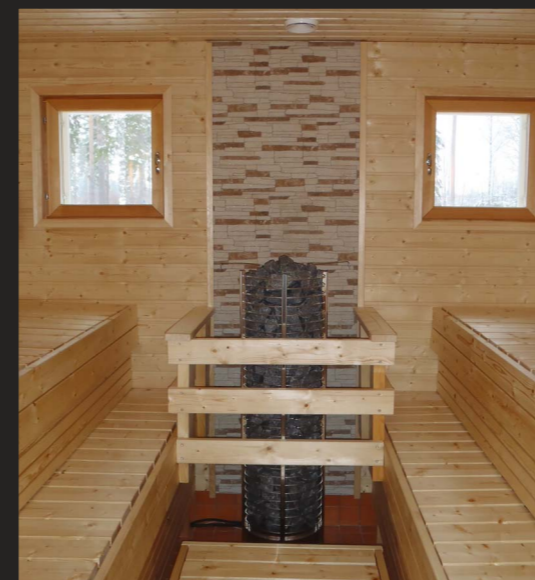


www.visilla.fi

Поэтажная площадь: **105** м²

2 спальни, санузел, гостиная, кухня, сауна/душевая комната/санузел, бытовая комната, гардеробная

Julia 105



Небольшой, но очень удобный одноэтажный бревенчатый дом с двумя входами – это перепланированная версия стандартной модели Юлиа 118. Дом находится в коттеджном поселке Юван Кейсари, поэтому хозяева могут пользоваться не только поселковым водопроводом и электричеством, но и волейбольной площадкой и пляжем. В доме есть гостиная с камином и огромным окном, две спальни, гардеробная, кухня с видом на озеро, душевая, санузел и сауна. Проект перепланировки, все этапы строительства, ландшафтные работы – наша компания полностью реализовала этот проект за полтора года. Мы составили 3D изображения влажных помещений, кухни, бытовой комнаты и помогли хозяевам с выбором цветов, материалов, фактур для отделки, встроенной мебели.

Парные дома

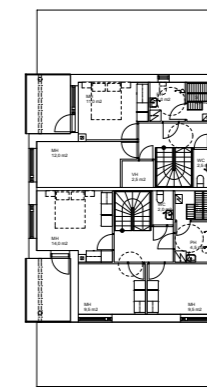
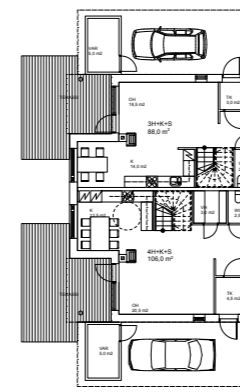
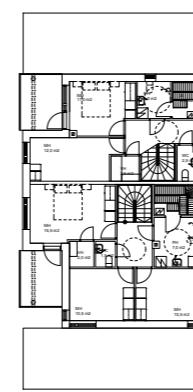
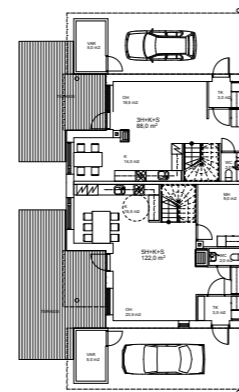


www.visilla.fi

2x3-комнатные, площадь домов
94 м², навес для автомобиля
+ складское помещение **4,5** м²

2x5-комнатные: площадь домов
130,5 м², навес для 2 автомобилей
+ складское помещение **4,5** м²

Vuores



В XXI веке технологии так быстро продвигаются вперед, что каждая новая строительная ярмарка кажется фантастической. Не исключением стала и выставка 2012 года в районе Vuores города Тампере. Здесь были представлены новейшие разработки финских архитекторов и инженеров в малоэтажном строительстве.

Для данной выставки компания Висилла спроектировала два дома, напоминающих смелый и новаторский стиль Корбюзье, со светлыми стенами, геометрическими фасадами, высоко поднятыми террасами и панорамными окнами. Обладать таким домом – особый шик, не говоря уже о его функциональных достоинствах – дизайне интерьера, современной технике, инновационных материалах.

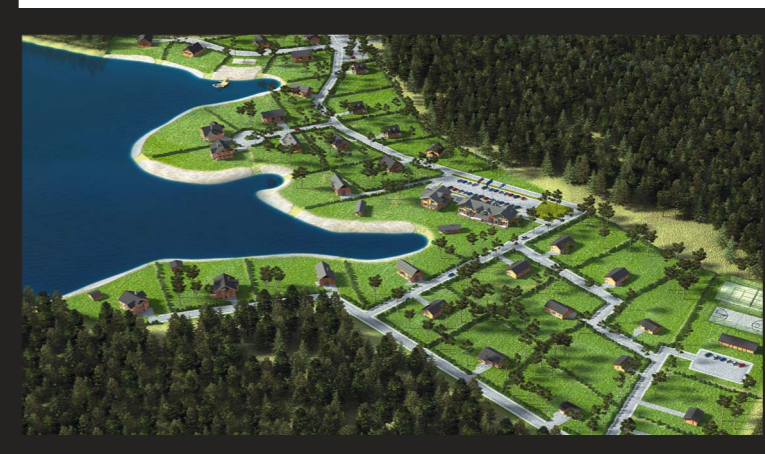
Тот, кто ценит время, в котором живет, почувствует полную гармонию с домом. Это дом для того, кто понимает, желает и имеет. Кто ставит цели и всегда их добивается. Кто не устает от восхищенных взглядов.

Коттеджный поселок



www.visilla.fi

Juvan Keisari



В домах финской компании Висилла совмещаются технологии европейского уровня жизни и традиции загородного проживания. При строительстве мы делаем ставку на функциональность, надежность, экологичность и долгую службу домов.

Поселок Юван Кейсари включен в городскую систему коммунального хозяйства, и это обеспечивает жителям бесперебойное энергоснабжение, водопровод и канализацию, сбор и утилизацию мусора, телефонную связь, интернет и телевидение.

За счет большой площади поселка – 6,9 Га, дома находятся на деликатном расстоянии друг от друга. Участки отделены естественным зеленым забором из кустарников и деревьев. В Юван Кейсари проложены хорошие дороги, есть пляж и пристань. В ближайших планах развития – строительство спа-центра, ресторана, баскетбольной, волейбольной и теннисной площадок, а также мотеля на 16 номеров.

На сегодняшний день в поселке еще есть свободные участки. И мы готовы взять на себя все работы по оформлению участка и строительству дома «под ключ».