

UPcity[↑]



Le « WebObservatoire » :

L'outil idéal pour une gestion transversale des données territoriales

I. Introduction

Qui sommes-nous?





UPcity Dynamisme et équilibre des territoires

Nous sommes un bureau de consultance stratégique qui accompagne les pouvoirs publics dans leur développement territorial

Libérons pleinement le potentiel de votre territoire!



- Expertise en stratégie **commerciale, touristique** et / ou **économique**
- Des méthodologies éprouvées, alliant **rigueur** et **créativité**
- Une connaissance fine du secteur **privé** ET du secteur **public**
- Une **vision** tournée vers l'avenir, sensible aux enjeux **actuels** et **futurs**
- Une approche **participative** plaçant les forces vives au cœur des projets
- Un accompagnement **opérationnel**



Business Geografic

La cartographie au service du secteur public

Nous sommes éditeurs de logiciels innovants pour
les territoires dans le domaine des SIG



20 ANS
d'expérience dans le SIG



6 SITES en France
+ 1 à l'étranger



85 PERSONNES
dédiées au SIG



PARTENAIRES
Distributeurs, intégrateurs, ...



INNOVATIONS & GEOMATIQUE MODERNE



MAÎTRISE & QUALITÉ « MADE IN FRANCE »



DESIGN ET EXPERIENCE UTILISATEUR

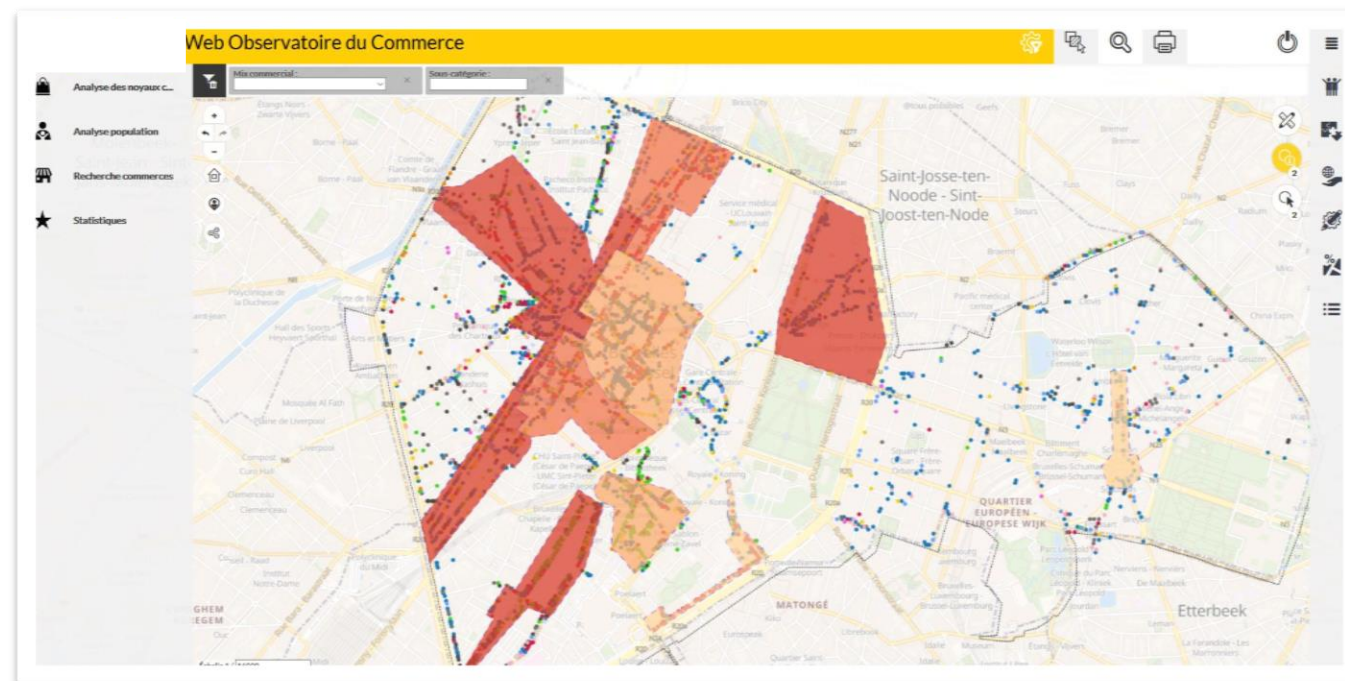
UPcity[↑] +



LE WEBOBSERVATOIRE TERRITORIAL

- Outils informatiques (SIG) accessibles en ligne, pour tous types de territoire
- Vision claire et globale du territoire
- Intégration de données variées et transversales
- Consultation de données par différents acteurs, analyses croisées en temps réel, rapports automatisés, ...

➔ **Expériences dans la conception & gestion de WOC : Bruxelles, Anderlecht, Mons, Binche, ...**



II. Démonstrations

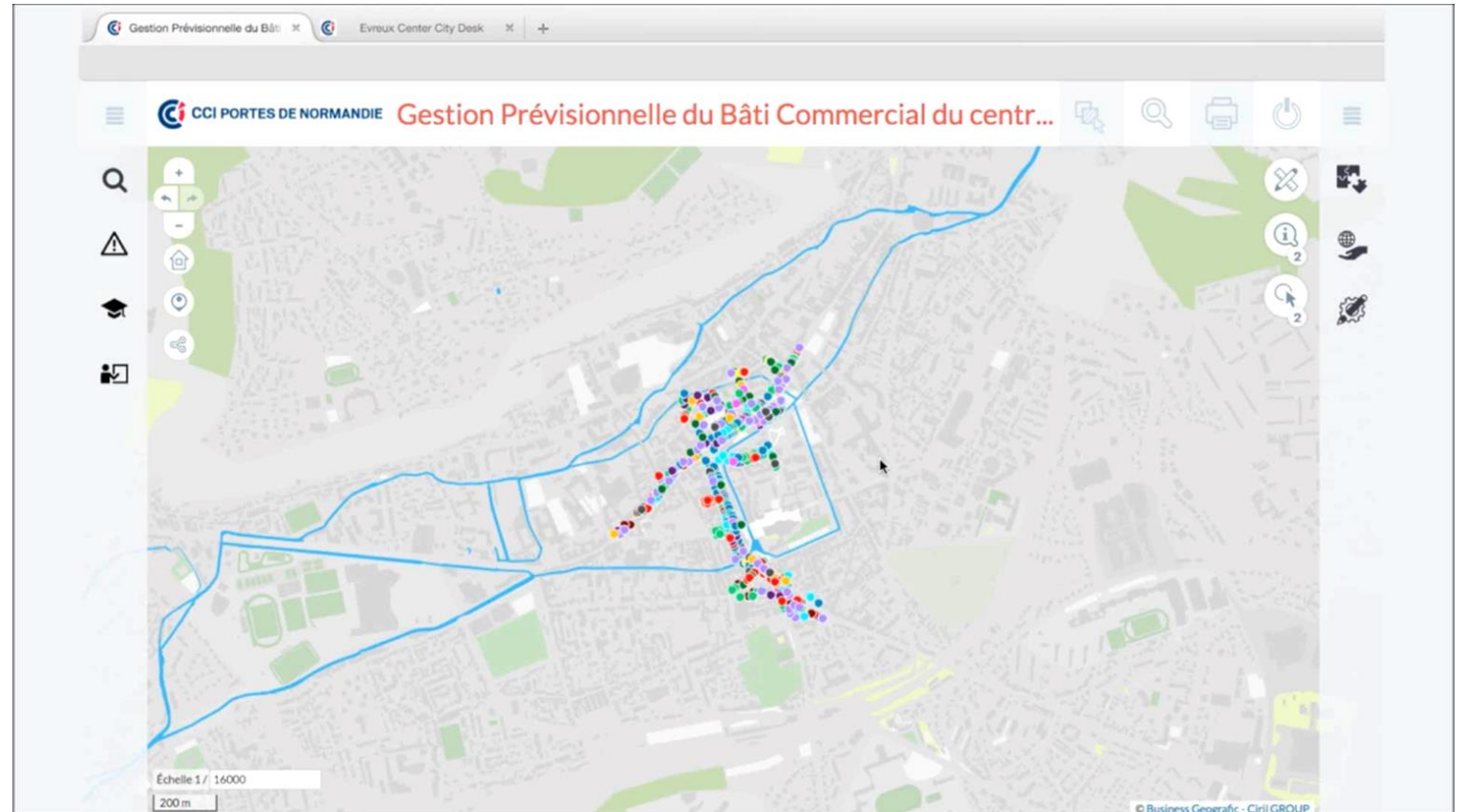
Quelques exemples concrets et mises en situation...



Le WebObservatoire de la CCI Portes de Normandie

Pour le suivi efficace du périmètre marchand

- État des lieux
- Gestion prévisionnelle du bâti commercial
- Analyses d'activités
- Analyse de la vacance
- Alertes
- Accompagnement de projets d'implantation



Echirolles : Un SIG web au centre des services de la Ville

Echirolles



- **Département:** Isère
- **Population:** env. 37 000 hab.
- **Croissance économique et démographique du centre-ville :** importante dans les années 2000.
- **Synergies entre multiples services via GEO**
- 1 responsable Pôle Géomatique : :
Communication, Elections, Espaces Verts, Direction,...



Quelques mises en situation sur base d'un exemple concret...

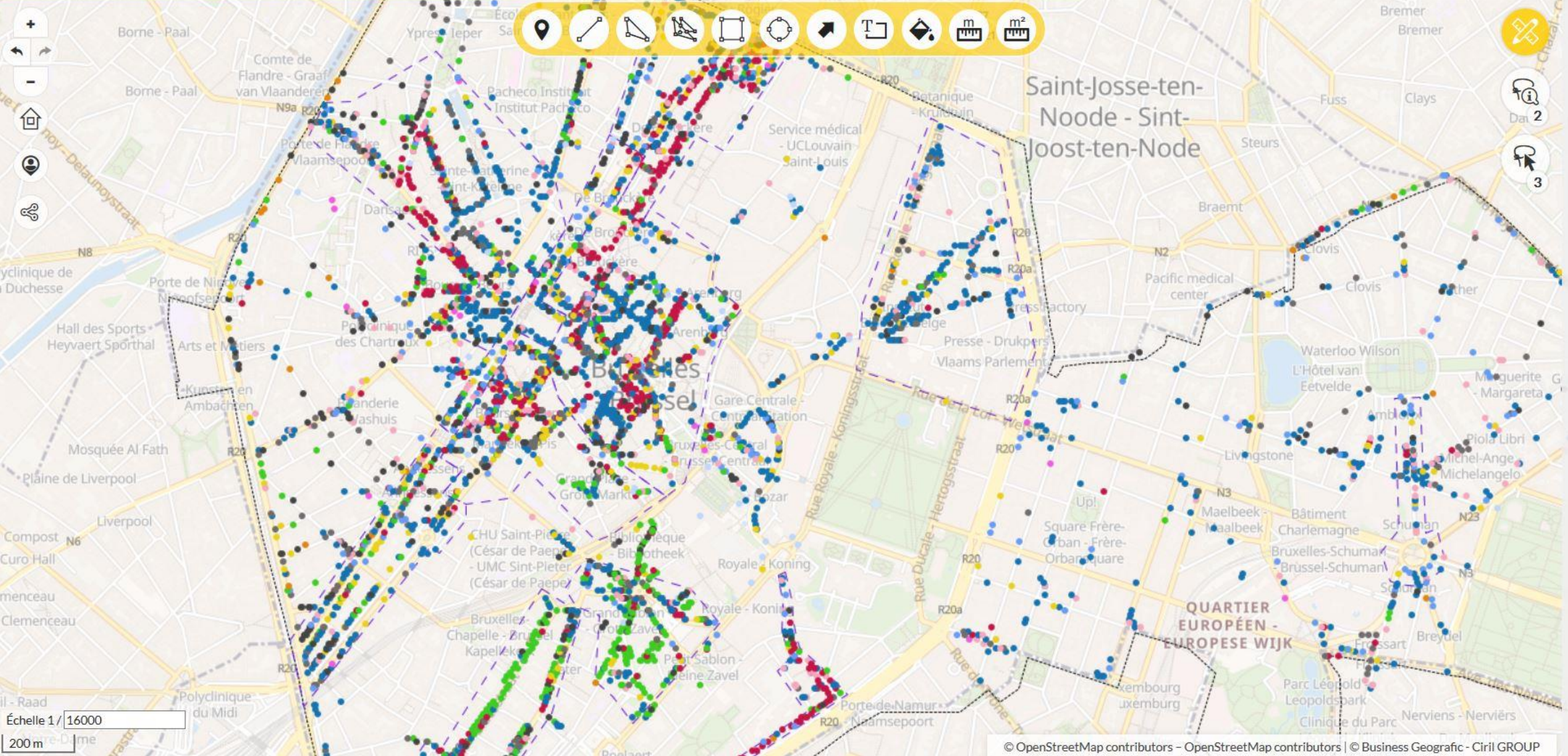
Et si vous étiez...

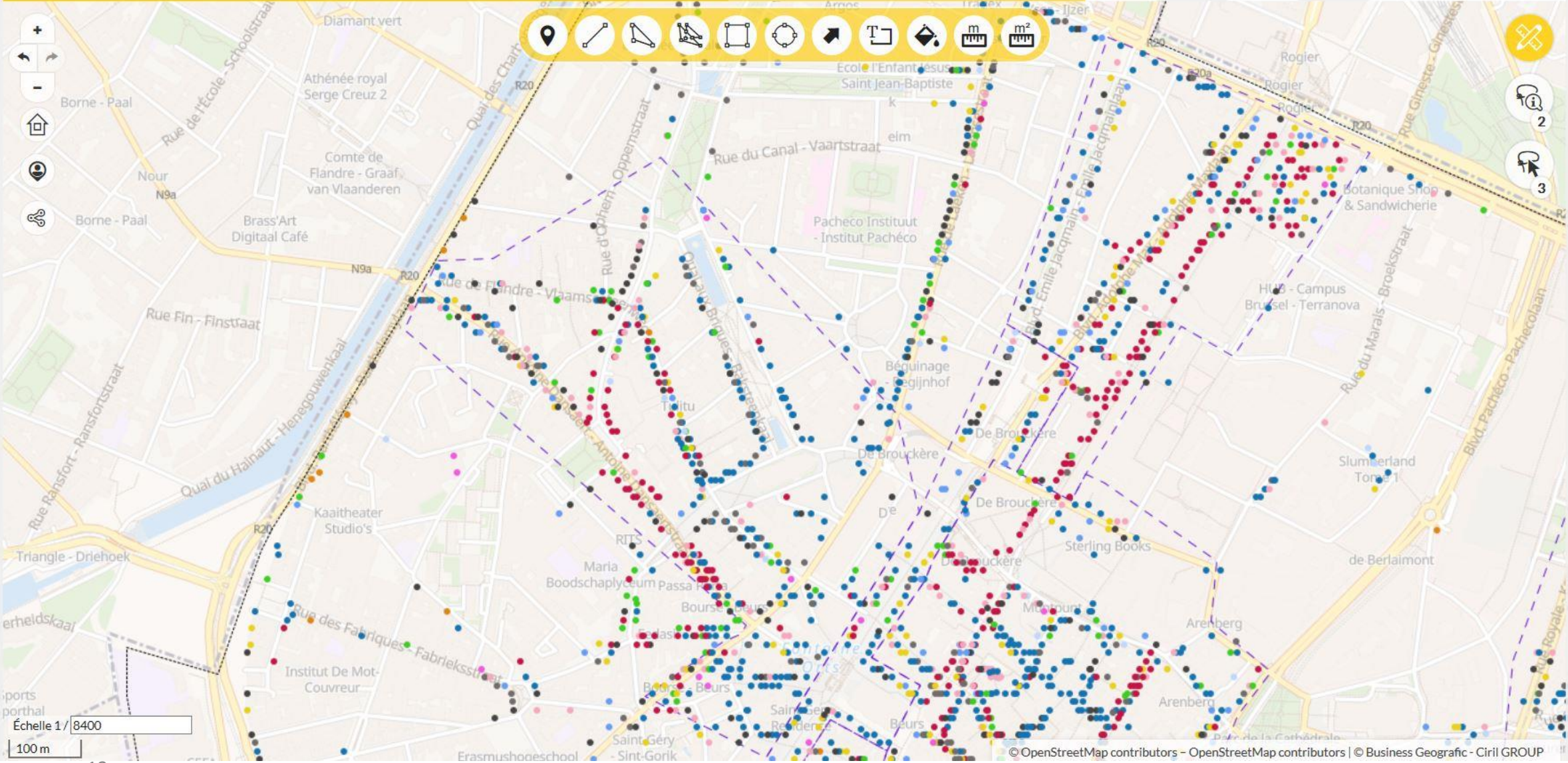
Conseiller communal

Agent de terrain

Investisseur







Échelle 1/8400
100 m

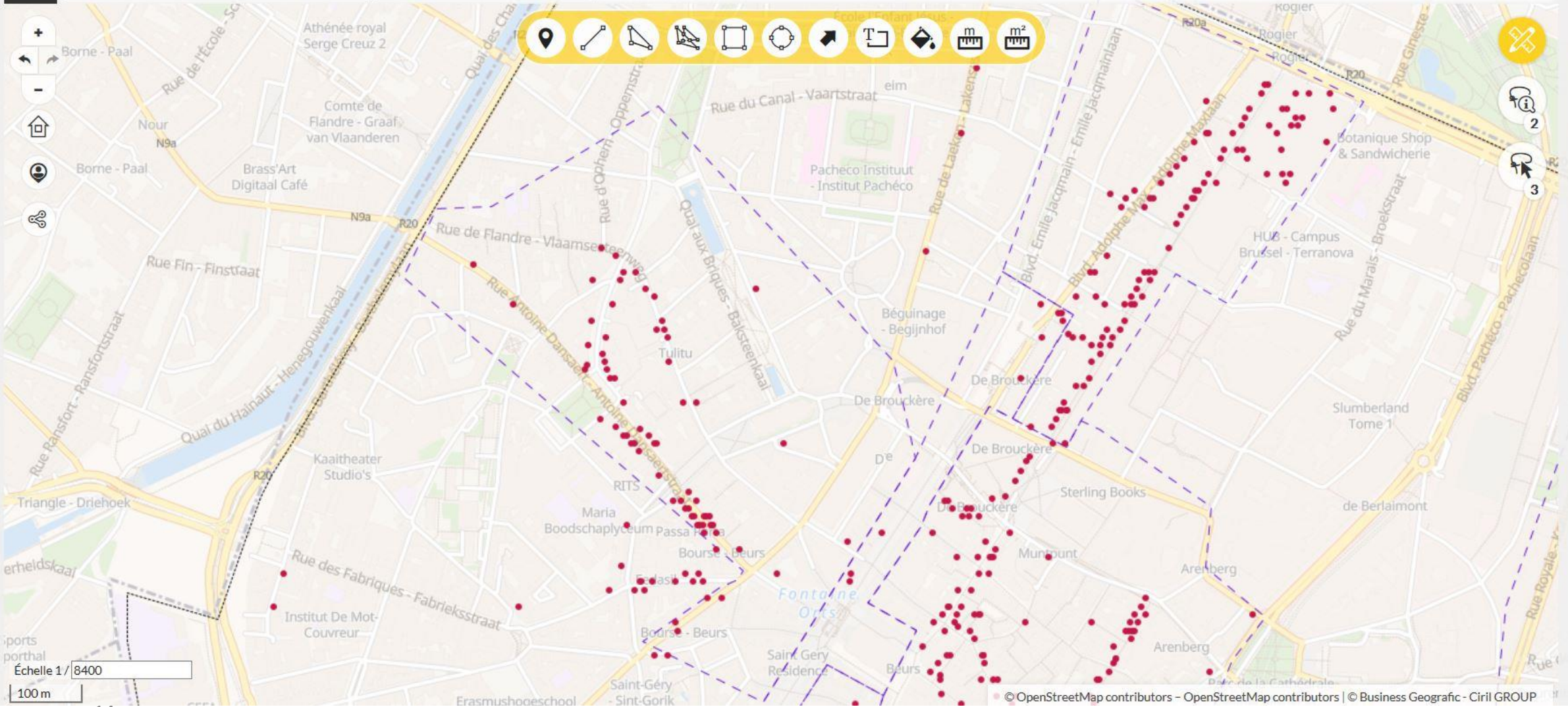
Web Observatoire du Commerce

Couche de dessin par défaut
Edition de la couche "Couche de dessin par défaut"

Dylan Baras

Mix commercial :
Equipement de la personne

Sous-catégorie:

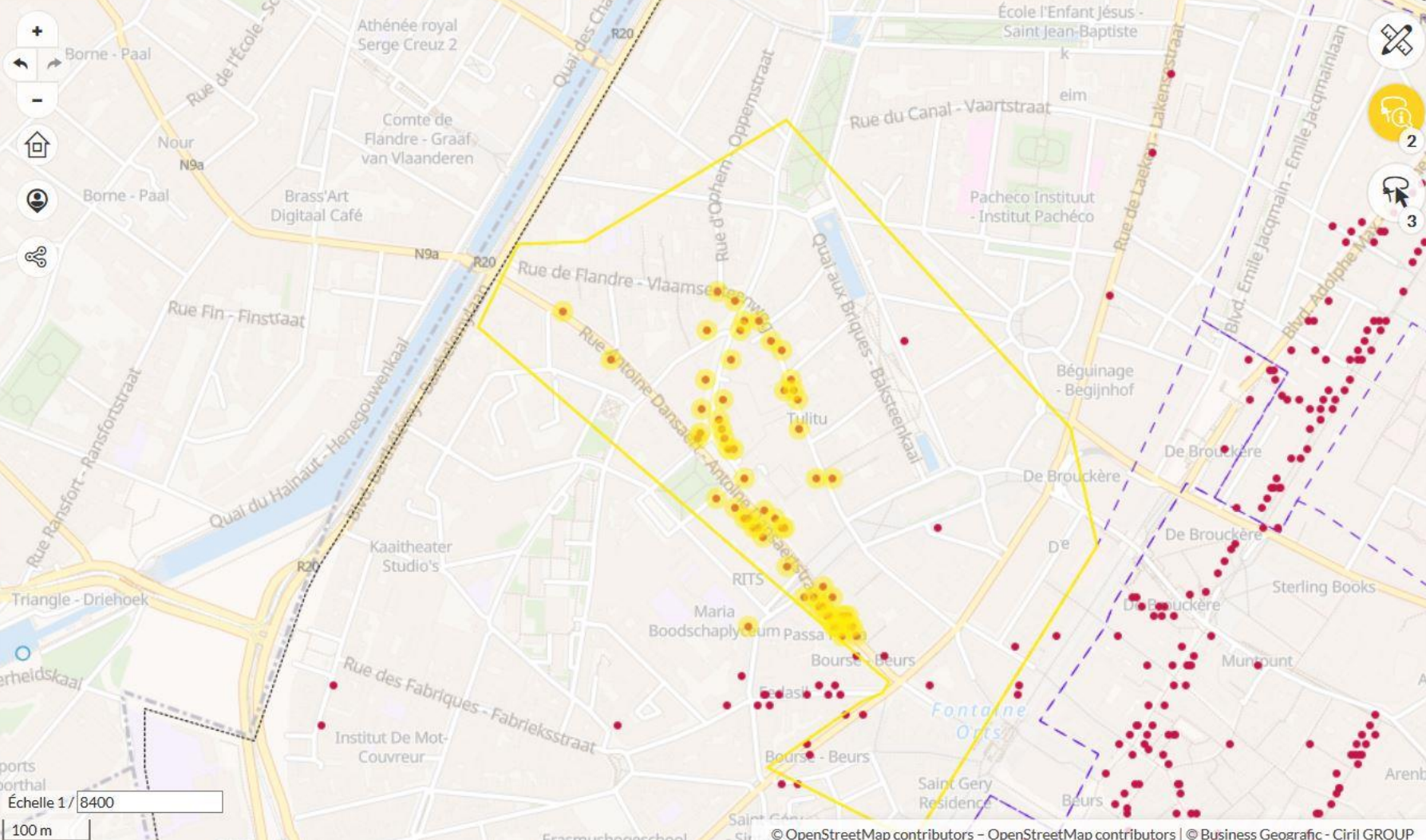


Échelle 1/8400
100 m



Mix commercial : x

Sous-catégorie : x



Résultats

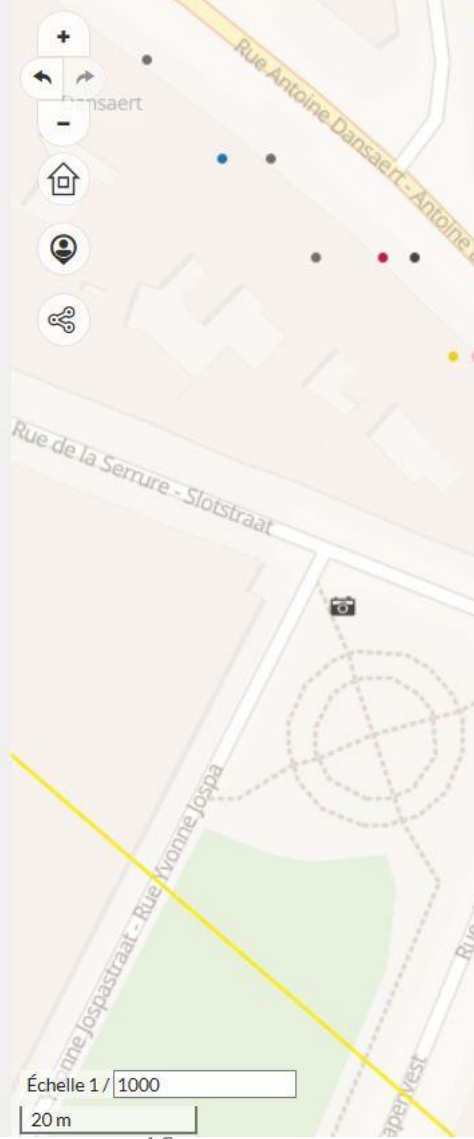
Recherche sur la carte

Commerces

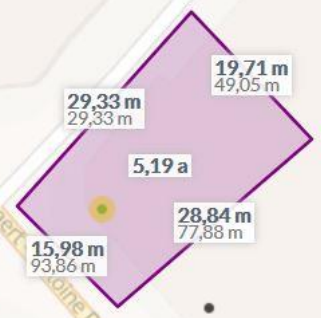
- American Vintage
Rue Antoine Dansaert
- Annemie Verbeke
Rue Leon Lepage
- Antoine & Lili
Rue Antoine Dansaert
- Apc
Rue Antoine Dansaert
- Asuivre
Rue Antoine Dansaert
- Au Louvre
Rue de Flandre

1 sur 2
61 résultats

Échelle 1/8400
100 m



Échelle 1 / 1000
20m



Résultats

Recherche sur la carte

Commerces

Flower Attitude

Rue Antoine Dansaert

Noyaux commerciaux

Dansaert / St-Géry / Ste-Catherine

1 sur 1
2 résultats

1 objet sélectionné

Flower Attitude - Commerce

Informations

Enseigne: Flower Attitude
Rue: Rue Antoine Dansaert
N°: 127
Code postal: 1000
Surface: 0

Catégorie

Catégorie: 41 Equipement de la maison
Sous-Catégorie: 41.10 Fleuriste
Photo:
Statut: Commerce non change
Centre commercial: Non

État du relevé

Commerce mis à jour ?*: Non
Revenir en saisie avec liste de domaine

Résultats

Recherche sur la carte

Commerces

Flower Attitude
Rue Antoine Dansaert

Noyaux commerciaux

Dansaert / St-Géry / Ste-Catherine

1 sur 1
2 résultats

1 objet sélectionné

Échelle 1/2100
50m

Flower Attitude - Commerce

Informations

Enseigne: Vacant

Rue: Rue Antoine Dansaert

N°: 127

Code postal: 1000

Surface: 519

Catégorie

Catégorie: 22 Cellule vide

Sous-Catégorie:

Photo:

Statut:

Centre commercial:

État du relevé

Commerce mis à jour ?* Oui

Revenir en saisie avec liste de domaine

SUPPRIMER RÉTABLIR ANNULER SAUVEGARDER

Résultats

Recherche sur la carte

Commerces

Flower Attitude

Rue Antoine Dansaert

Noyaux commerciaux

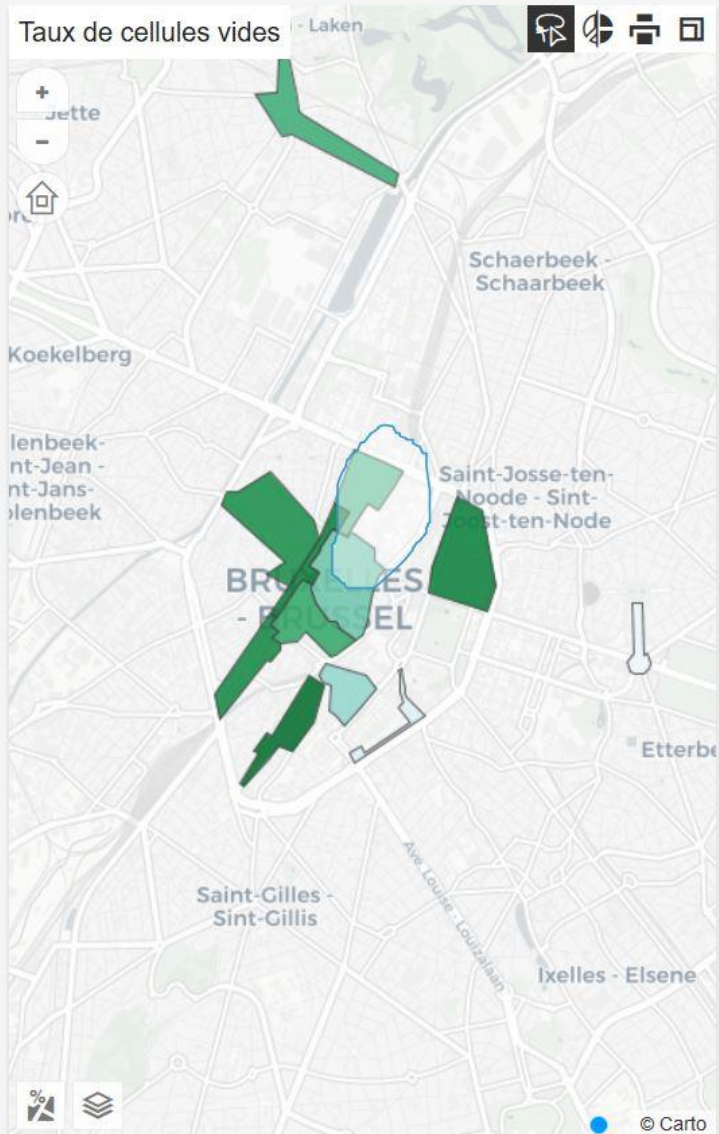
Dansaert / St-Géry / Ste-Catherine

1 sur 1
2 résultats

1 objet sélectionné

Échelle 1/2100
50m

Analyse des noyaux commerciaux du SDC



Cellules vides

Voir 10 résultats

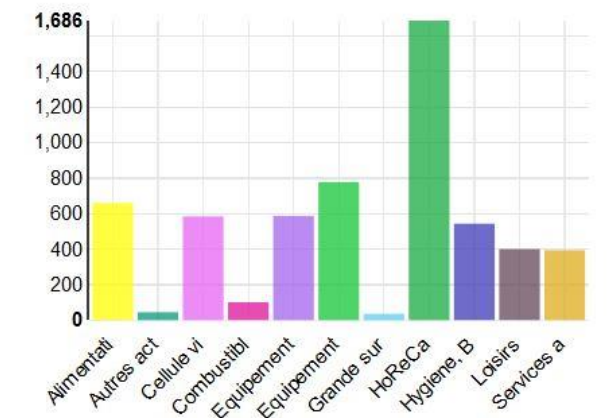
Recherche:

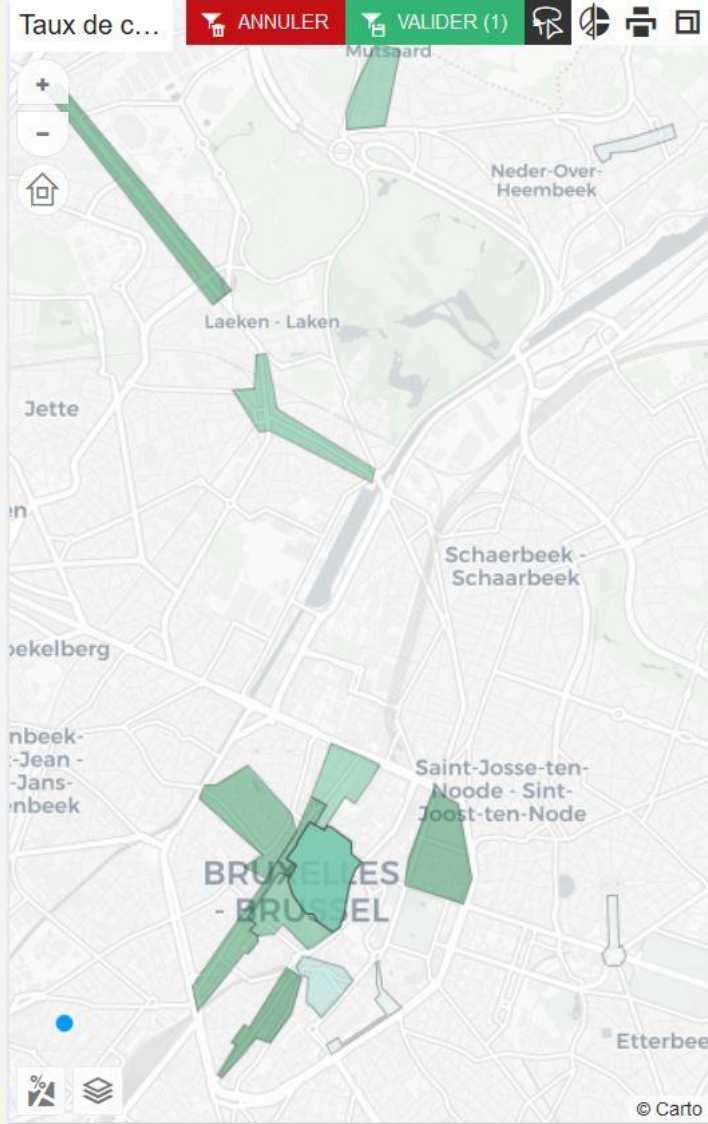
Noyaux commerciaux	Nombre de cellules vides 12_1	Nombre de cellules vides 12_2	Taux de cellules vides
Marolles	40	36	13.51 %
Houba de Strooper	19	16	12.84 %
Boulevard Anspach	21	20	12.73 %
Quartier Notre-Dame aux Neiges	23	27	12.64 %
Midi / Stalingrad / Lemonnier	31	28	12.2 %
Dansaert / St-Géry / Ste-Catherine	54	50	11.95 %
Quartier Saint-Jacques	34	33	10.56 %

🔍 Equipement de la personne



🔍 Mix commercial





Cellules vides

Voir 10 résultats

Recherche:

Noyaux commerciaux	Nombre de cellules vides 12_1	Nombre de cellules vides 12_2	Taux de cellules vides
Grand-Place	62	71	8.13 %

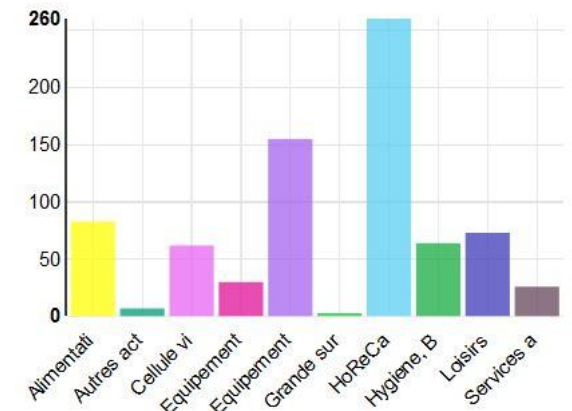
Résultats 1 à 1 sur un total de 1

Précédent 1 Suivant

🔍 Equipement de la personne



🔍 Mix commercial



Recommandations

Promouvoir la connexion entre ce pôle (haut de la ville) avec le bas de la ville. Par exemple avec la navette électrique qui circule déjà à l'heure actuelle.

Présenter des identités commerciales différentes et claires entre ces deux pôles afin de favoriser la complémentarité plutôt que la concurrence.

Organiser des événements en commun avec le haut et le bas de la ville (exemple : Sunday Shopping).

Mettre en évidence un itinéraire piéton touristique et commercial entre le haut et le bas de la ville.

Comblent les cellules vides de la rue de Namur, signaler les points de vues sur la ville et les lieux remarquables, localiser stratégiquement des concepts attractifs ou des locomotives commerciales pour favoriser le cheminement piéton.

Accentuer les déplacements actifs vélos-piétons entre les pôles.

Diminuer le trafic automobile et le stationnement sauvage sur le boulevard de Waterloo, peu conciliable avec une identité commerciale de luxe.



Devenir un axe central de connexions entre quartiers.

Proposer une offre unique et attractive pour tous les publics.

Attirer des chalands hétérogènes et un public ne fréquentant pas ou plus le centre-ville.

Instaurer une délimitation claire des zones piétonnes et soigner les entrées du piétonnier.

Fédérer les acteurs autour d'un thème commun.

Etablir un positionnement fort pour le piétonnier tel que celui du Pleasant Family Shopping.

Favoriser le développement de la place De Brouckère en tant que pôle de loisirs, miser sur les thématiques numériques et futuristes.

Tirer profit du nouveau centre The Mint en tant que locomotive pour le piétonnier.



Analyse des noyaux

Analyse des noyaux commerciaux du SDC
Recommandations

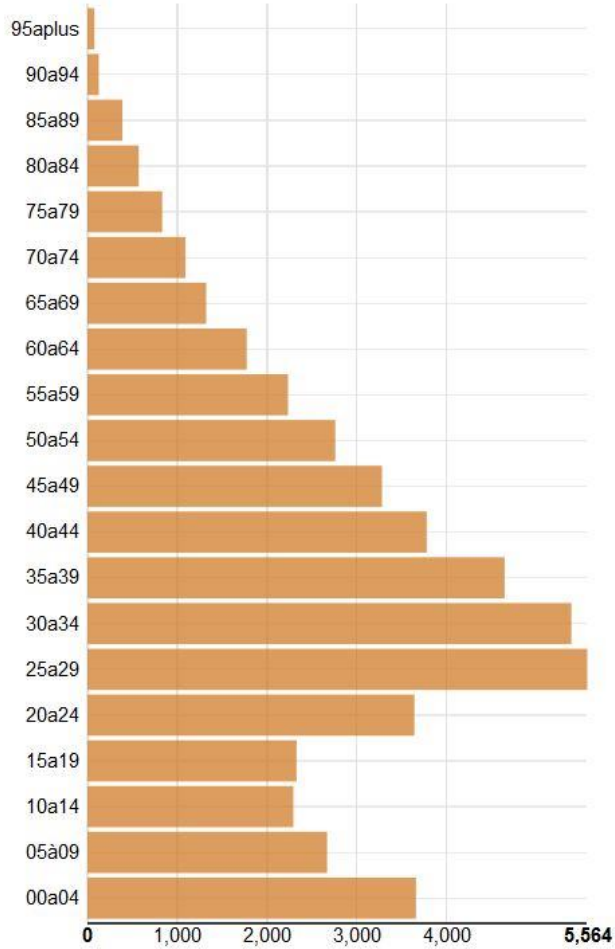
Analyse des quartiers

• Quartiers statistiques de Bruxelles Ville

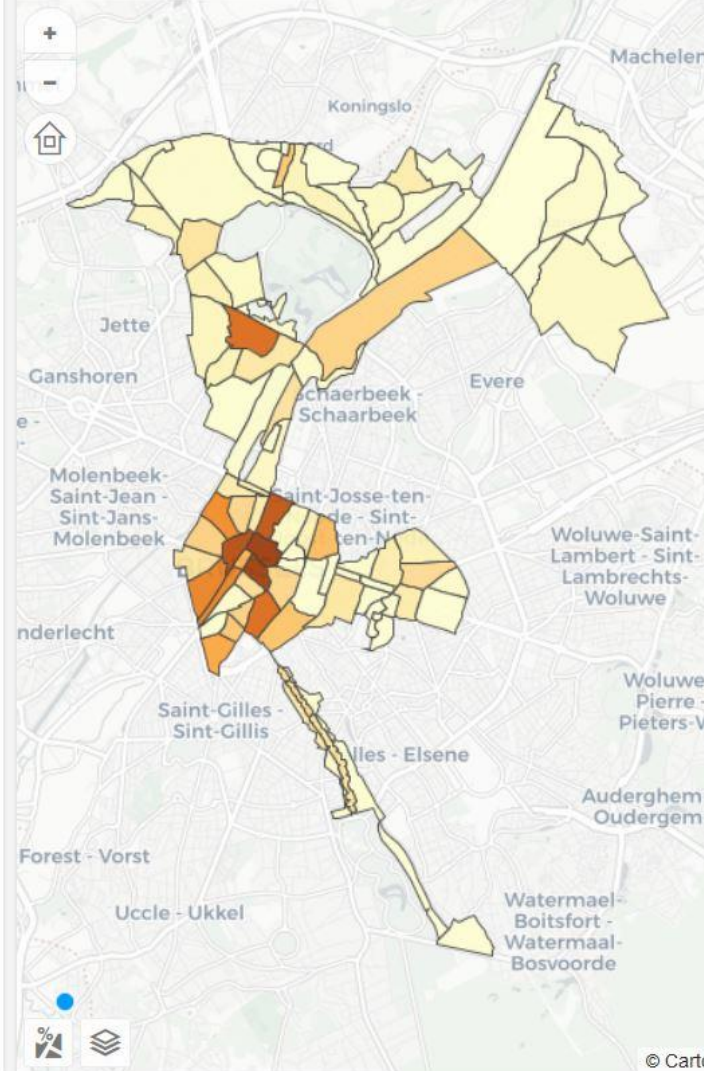
Potentiel du site

Potentiel projet

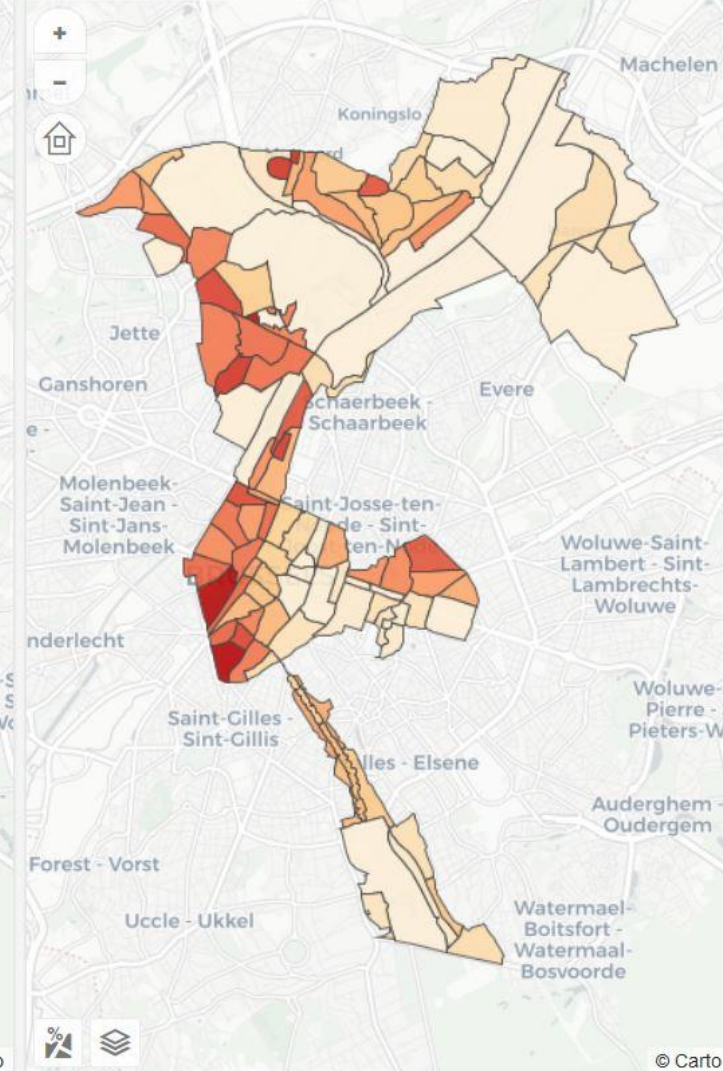
Population par tranche d'âges



Nombre de commerces

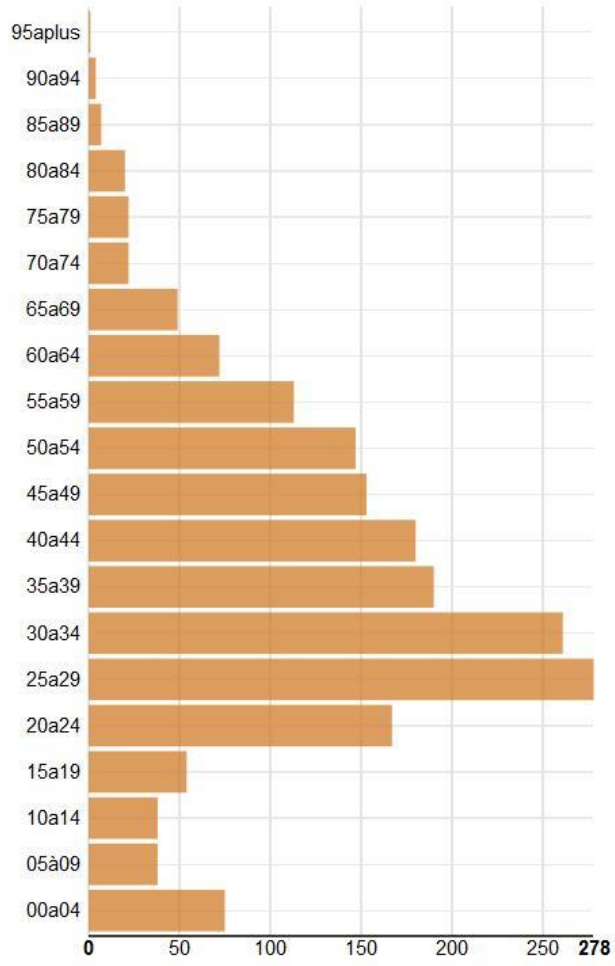


Densité de population

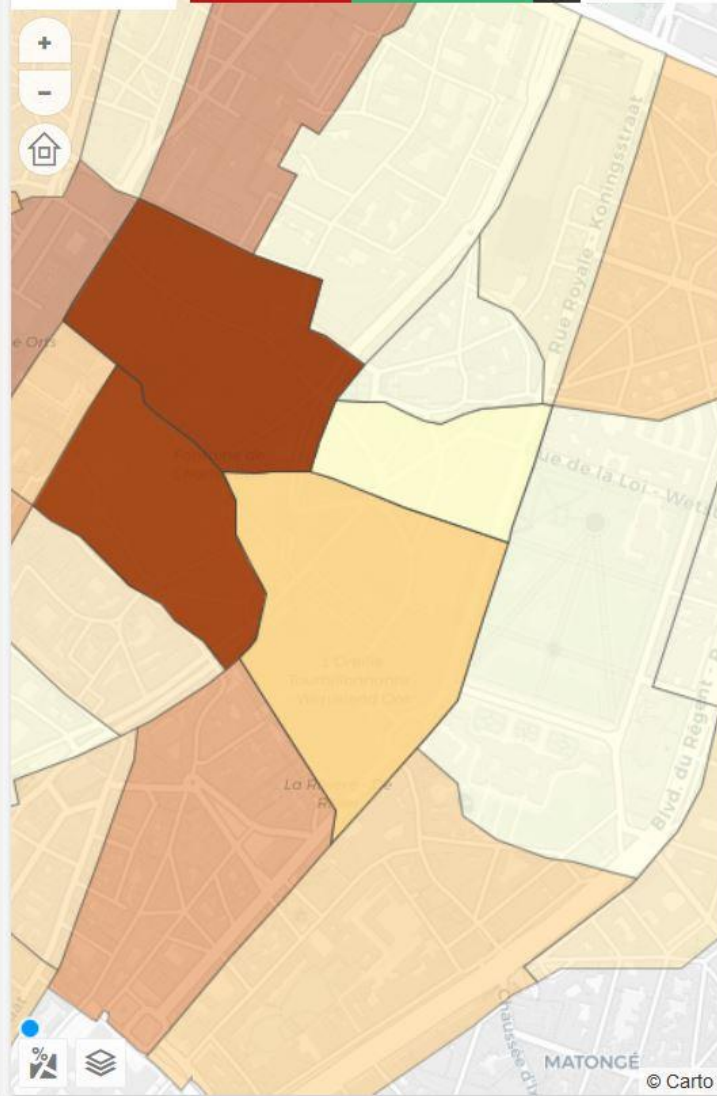


ANALYSE DES QUARTIERS
Quartiers statistiques de Bruxelles Ville

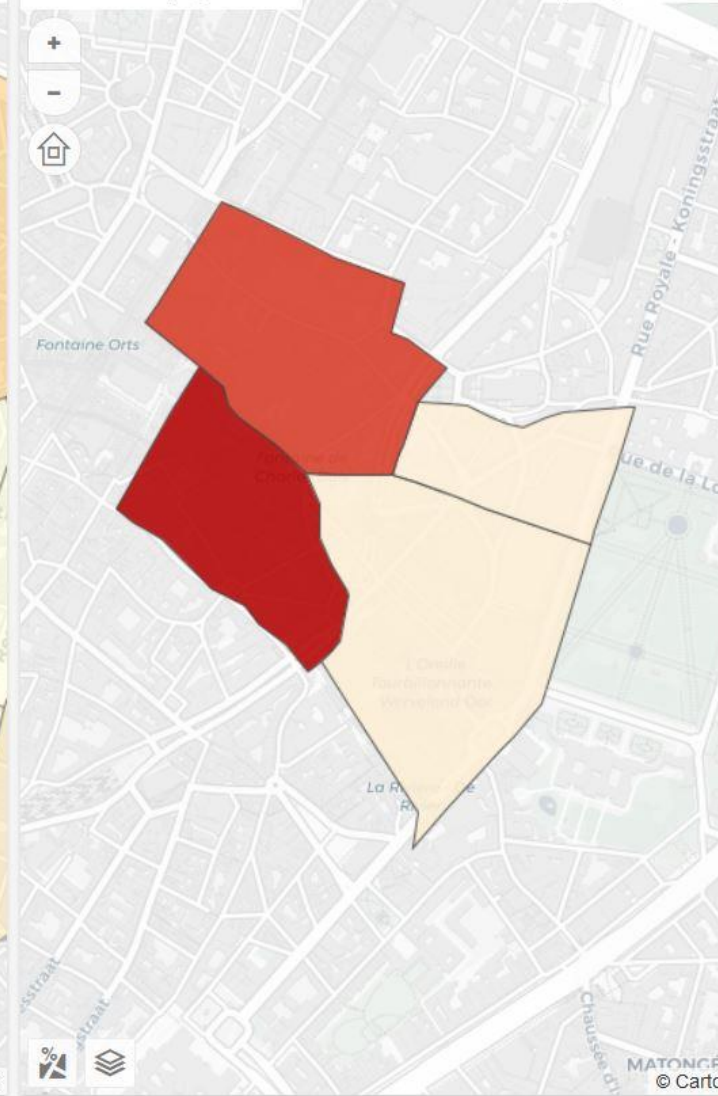
Population par tranche d'âges



Nombre ...



Densité de population



III. Conclusion


Pourquoi un WebObservatoire ?




Conclusion : Pourquoi un WebObservatoire ?

 Socio-démographie

 Commerces

 Mobilité

 Lieux d'intérêt

 Photos et images

 Règlements

...



UPcity

Bureau de consultance stratégique
spécialisé dans l'équilibre, la gestion et le
développement des territoires

www.up-city.be

info@up-city.be



**Ensemble, libérons pleinement
le potentiel de votre territoire !**

Parc scientifique Initialis
Rue René Descartes, 2
B - 7000 Mons
T : +32 (0)65 98 04 67

Boulevard de Leeds, 253
59777 Lille
+33 (0)3 74.09.55.00