

Covid-19 : quel impact pour nos communes ?

Dr. Giovanni Esposito - Chercheur postdoctoral

Smart City Institute – HEC Liège École de Gestion de l'Université de Liège



Structure de la présentation

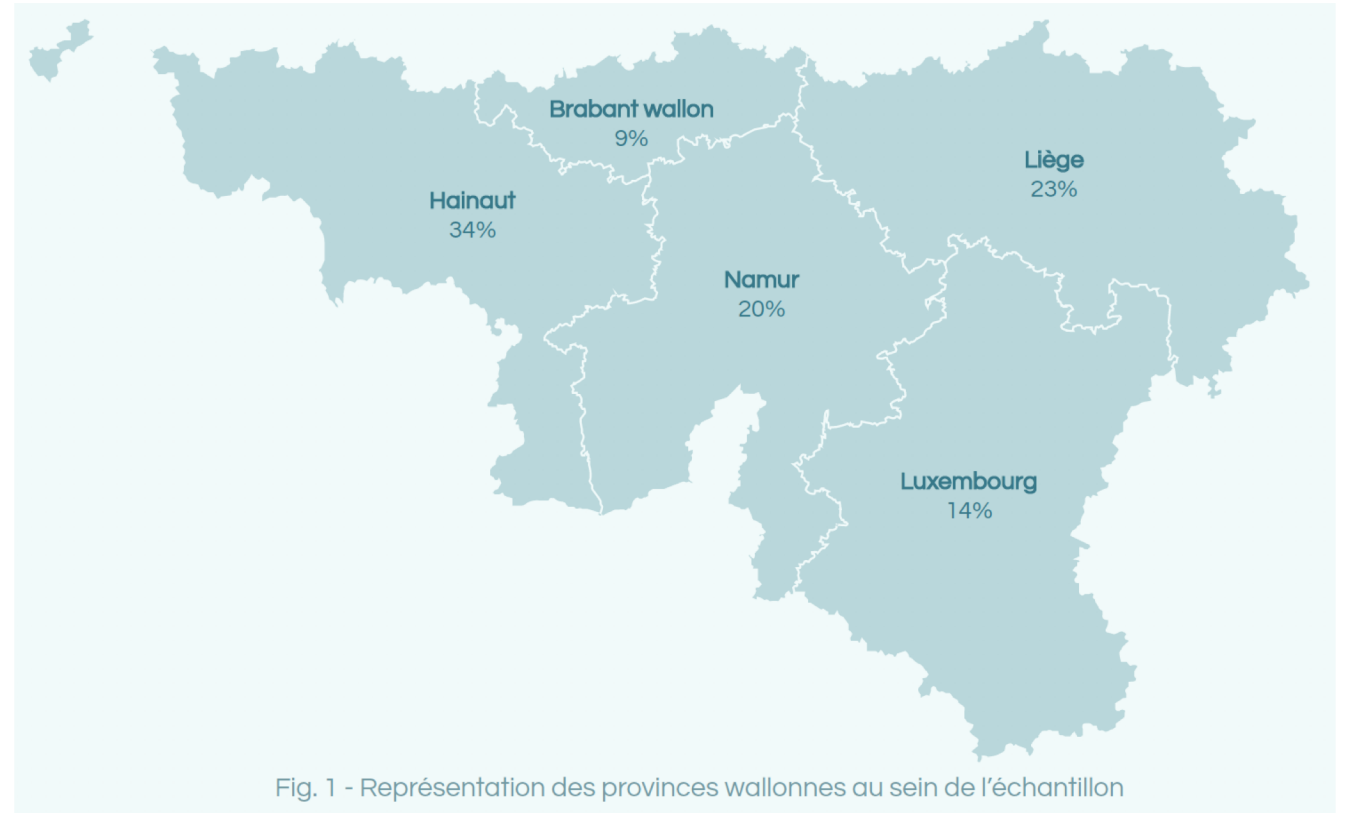
- Motivation de l'enquête
- Aspects techniques
 - *Echantillon*
 - *Questionnaire*
- Résultats clés

Motivation de l'enquête

- Les gouvernements ont dû prendre des mesures afin de lutter contre la *crise* sanitaire provoquée par la Covid-19
- Crise : un moment dramatique et difficile mais aussi une opportunité de changement
- *Cette crise va-t-elle ralentir ou, au contraire, accélérer la transition smart des communes wallonnes?*

Échantillon

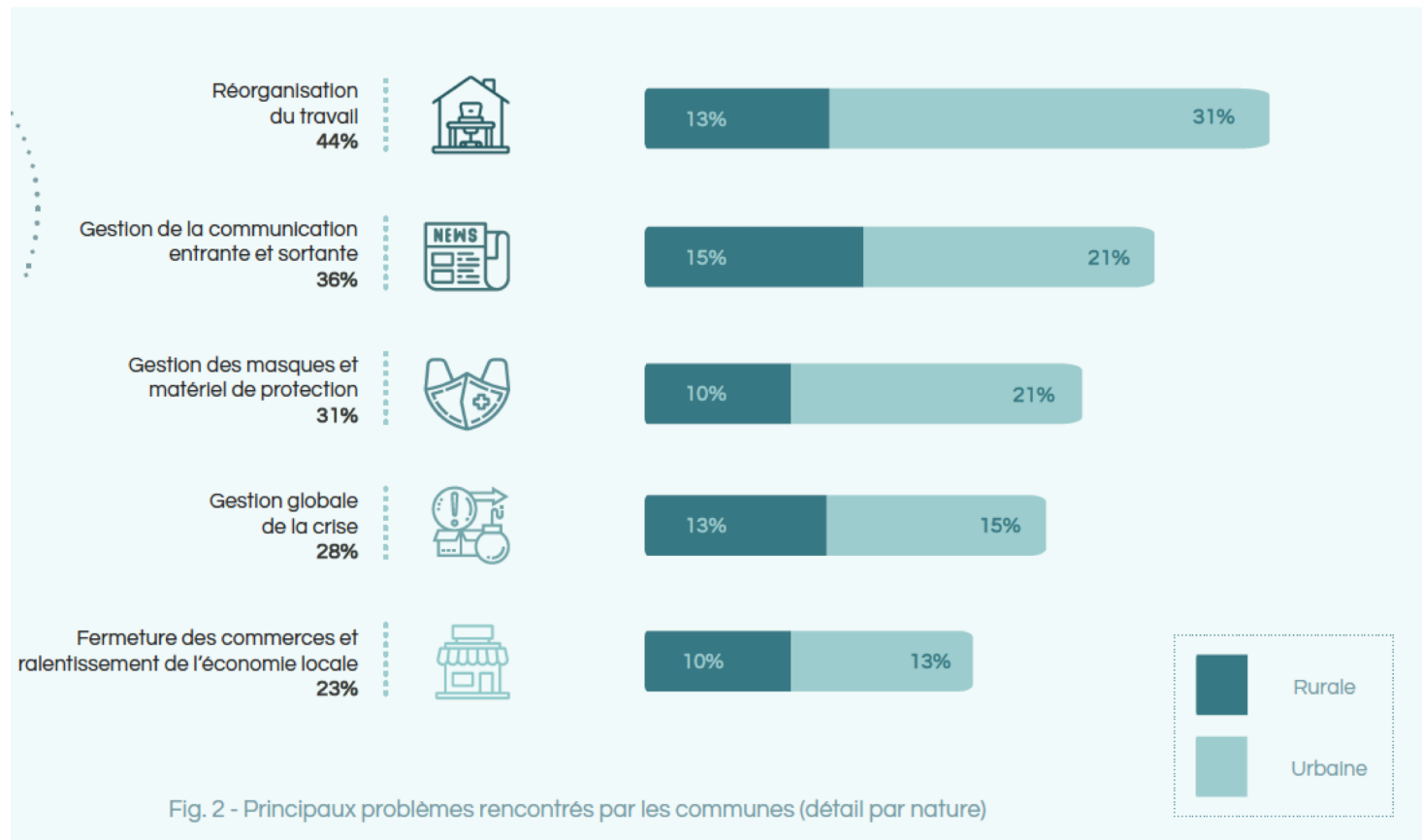
- L'ensemble des communes wallonnes a été sollicité (262)
- 44 d'entre elles ont répondu (taux de réponse de 17%)
- 41% communes rurales et 59% communes urbaines



Questionnaire

- Questionnaire en ligne du 15 au 30 juin 2020
- 5 thématiques:
 1. Le nouveau contexte induit par la crise (**problématiques**)
 2. Les **solutions** développées face à ce nouveau contexte
 3. Les facteurs influençant la mise en place des solutions (**obstacles**)
 4. La **planification** des solutions mises en place
 5. La **durabilité** des solutions mises en place

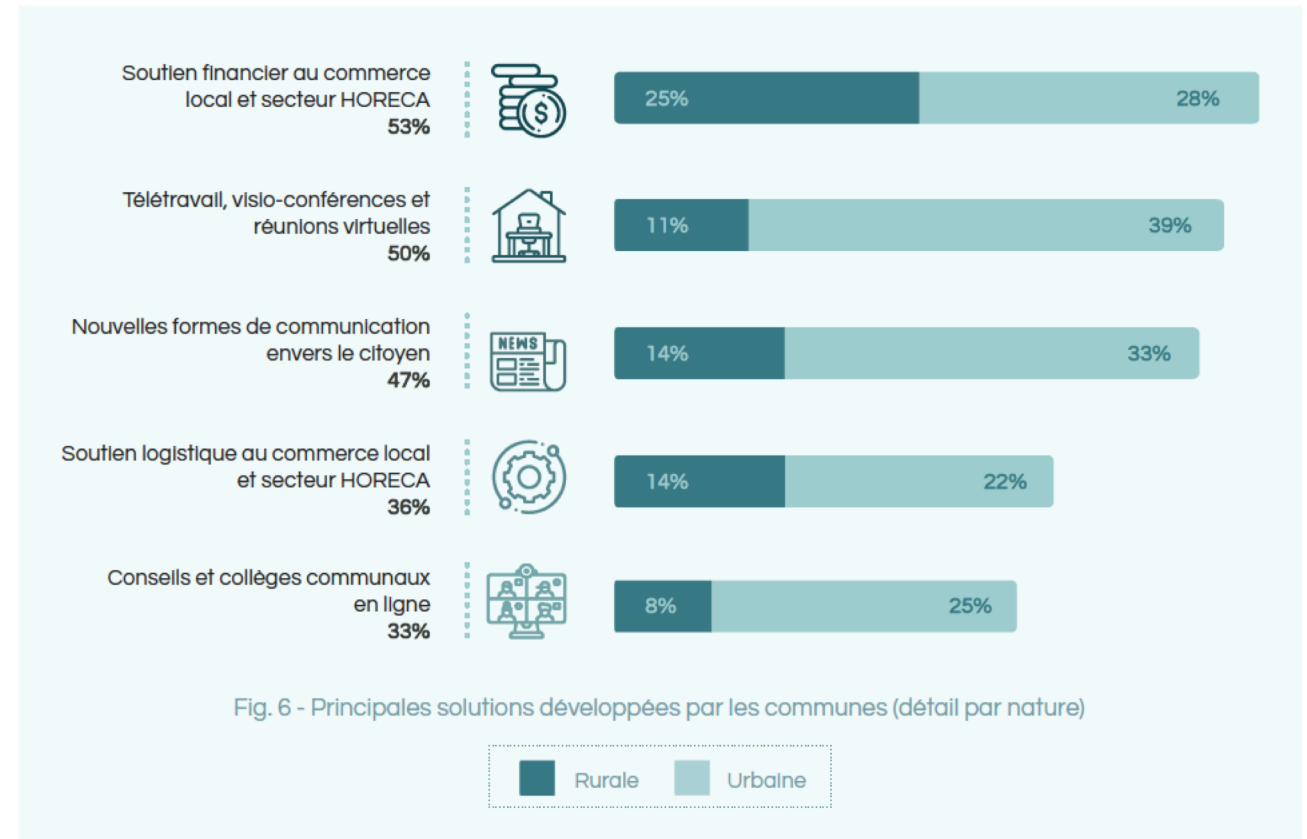
Le nouveau contexte induit par la crise



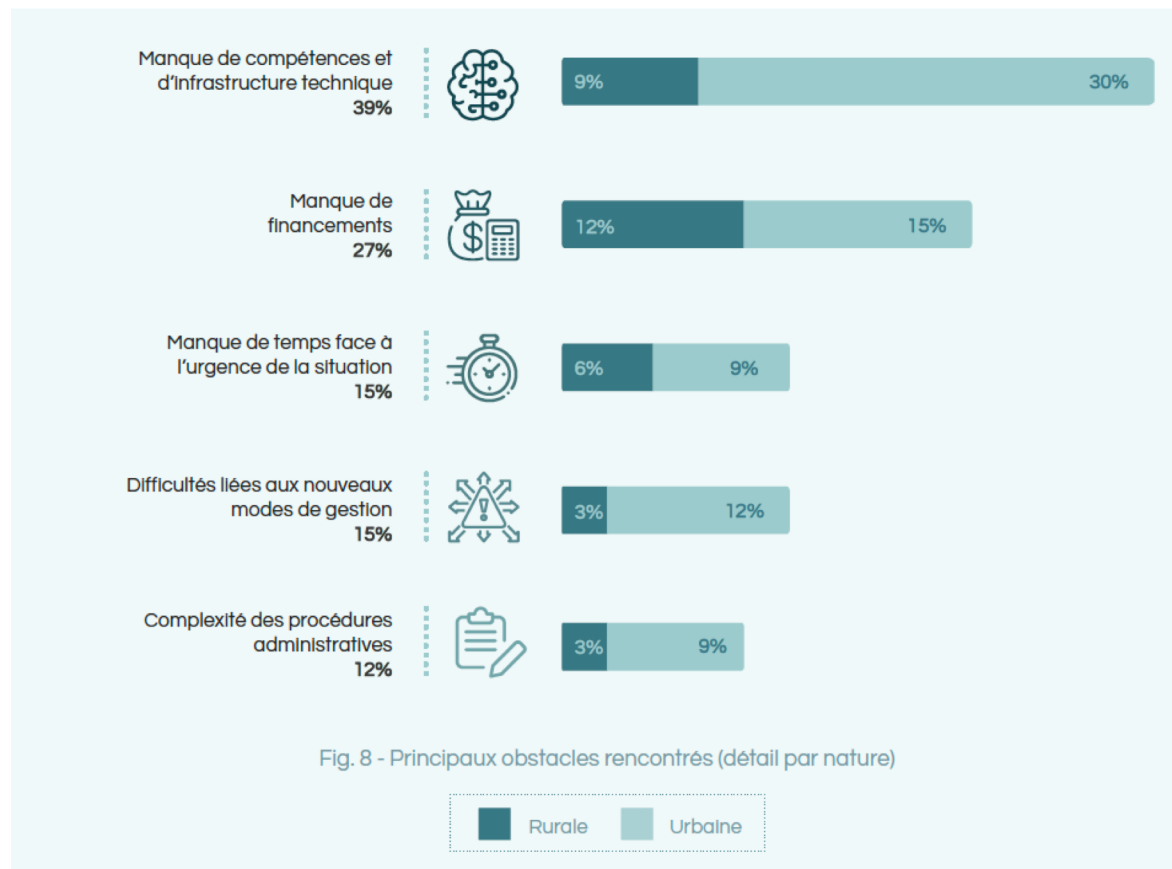
89% des communes déclarent avoir été impactées par un ou plusieurs problèmes engendrés par la crise

Les solutions développées

- **86%** des communes ont recouru à des applications technologiques ou digitales pour au moins une des solutions mises en place
- **68%** communes urbaines



Les obstacles aux solutions



- **71%** des communes se sont tournées vers un prestataire externe pour la mise en œuvre des solutions techniques*
- **92%** des prestataires externes sont des entreprises privées

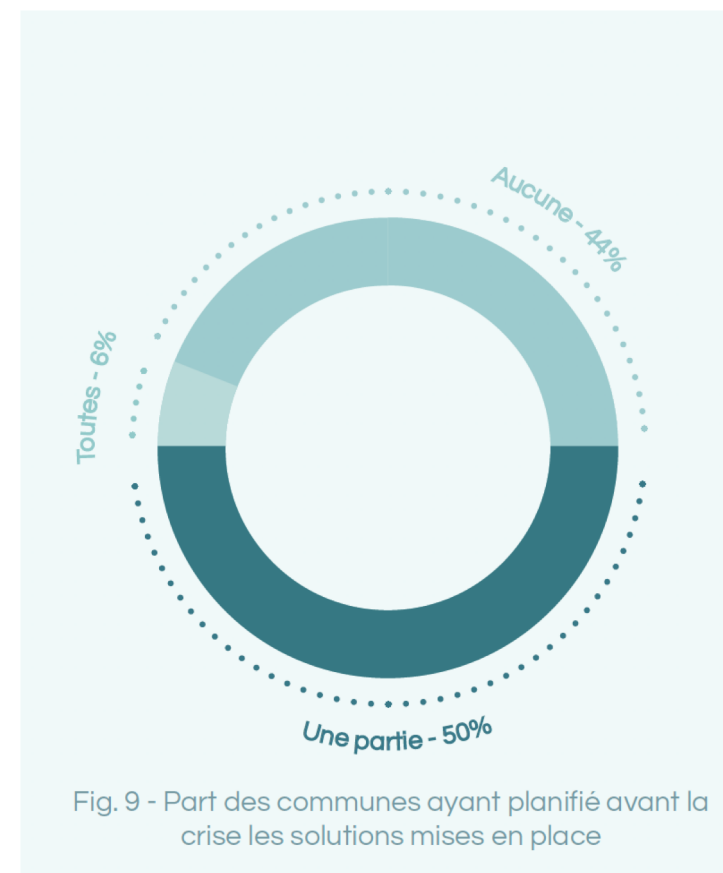
* Par exemple: applications web ou téléphoniques, d'un VPN pour le télétravail, pour le lancement de services administratifs en ligne ou une aide informatique générale

La planification des solutions mises en place

Le nouveau contexte de crise sanitaire a permis de:

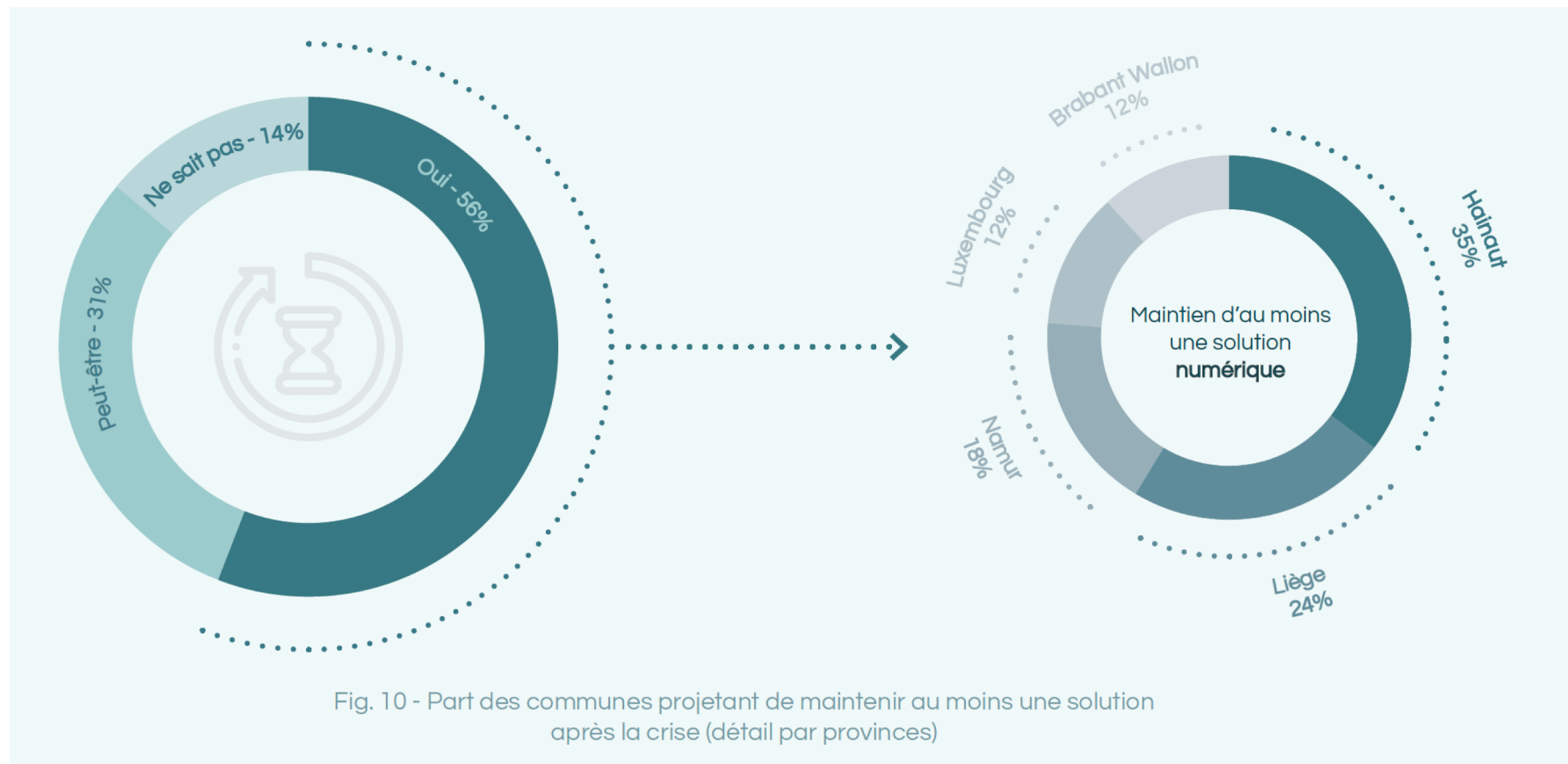
- **accélérer** l'adoption de certaines solutions déjà planifiées (56%)*
- **créer** des nouvelles pistes d'action (44%)

*79% des cas il s'agit de solutions numériques, souvent pour la communication ou l'administration interne et le télétravail



La durabilité des solutions mises en place

Le télétravail et les solutions numériques nouvellement adoptées (65%)



Conclusion

- Les communes de Wallonie ont vu dans la crise une opportunité de générer un changement positif, notamment au travers de l'**adoption de nouveaux outils numériques permanents**
- Les communes ont fait preuve de **résilience numérique**
→ capacité d'adaptation grâce un nouvel ensemble d'outils numériques permanents
- S'il est encore trop tôt pour affirmer que la crise a effectivement accéléré la transition numérique du territoire wallon, la crise aura toutefois ouvert de **nouvelles perspectives d'innovation**

Merci pour votre attention