

# RÉSEAU #11

La revue du réseau Point Pilote



> Juin - Juillet - Août 2014

**X1** Beam    **X3** Beam    **X4** Beam

**GHOST®**

**PPA-121**  
LA MUSIQUE OÙ  
VOUS LE SOUHAITEZ



XTRM 1  
LA SÉRIE CONÇUE  
POUR LES DEEJAY



**BIG JET**  
PROPULSION  
DE CO<sub>2</sub>



RÉSEAU 11  
JUIN - JUILLET - AOÛT 2014



# AUDIO

## Série CLA & X

### Les INCONTORNABLES de la gamme Orphée



**GARANTIE 2** ans



> Sub

**DXB 150 / WH**

**399€TTC**

Caisson de basses miniature composé de 2 x 20 cm (8") en radiation directe avec charge bass-reflex très haute efficacité.

**DG 2000 SW**

**1 699€TTC**

Subwoofer à très forte pression acoustique équipé de deux 18" (46 cm). 2x3200W crête. 145dB SPL.



> Enceinte

**DX 4.1BS / WS** Speakon **549€TTC**

**DX 4.1BI / WI** Bornier **549€TTC**

Mini-Enceinte, 1 voie, large bande/satellite. HP 4" spécifique traité. Noire et blanche. **Vendu par paire.** 40W AES / 113 dB SPL.



> Enceinte

**DX 5.1BS / WS** Speakon **549€TTC**

**DX 5.1BI / WI** Bornier **549€TTC**

Mini-Enceinte, 1 voie, large bande/satellite. HP 5" spécifique traité. Noire et blanche. **Vendu par paire.** 50W AES / 115 dB SPL.



> Enceinte

**XL 4.0**

**629€TTC**

Satellite/Colonne en ligne droite, à ondes cylindriques. 1 voie. Noire et blanche. 200W AES / 126 dB SPL.

## BLACK CASE

Protégez vos enceintes avec nos Flightcases



BCABS12U

> Flight ABS

**2U** **79€TTC**

BCABS2U / L570 x P555 x H155 mm

**4U** **89€TTC**

BCABS4U / L570 x P555 x H240 mm

**6U** **99€TTC**

BCABS6U / L570 x P555 x H325 mm

**8U** **109€TTC**

BCABS8U / L570 x P555 x H420 mm

**10U** **119€TTC**

BCABS10U / L570 x P555 x H500 mm

**12U** **129€TTC**

BCABS12U / L570 x P585 x H500 mm

**MIX19'** **99€TTC**

Valise ABS 19" inclinable 590 x 530 x 230 mm



BCFRX

> Rangement Sono / Light

**BCFRX** **329€TTC**

Flight case transport (770x580x620mm) + roulettes



> Flight console

**BCX32** **319€TTC**

Flight console X32 L595 x P968 x H310 mm



> Flightcase

**BCX10** **279€TTC**

Pour 2 X10 ou satt/retour 10" L711 x P388 x H593 mm

**BCX12** **329€TTC**

Pour 2 X12 ou satt/retour 12" L813 x P448 x H673 mm



BC6UC

> Régie Sono

**BC6UC** **179€TTC**

Régie 6U combo / L547 x P590 x H367 mm

**BC8ML** **299€TTC**

Rack 8U + mixer on top + laptop L545 x P610 x H550 mm



BC12MIC

> Flight Touring

**BCSPIC** **139€TTC**

Flight Case 12 micros + RGT câbles L486 x P381 x H152 mm

**BC12MIC** **99€TTC**

Flight manchon coniques + goupilles ASD L530 x P270 x H280 mm

> Flightcase

**BCHD15** **529€TTC**

Pour 2 HD15 ou large bande 15" L977 x P500 x H746 mm

**BCND12** **339€TTC**

Pour 2 NDW12Q ou large bande 12" L859 x P444 x H663 mm



BC8U

BC10U

> Rack Pro

**8U** **139€TTC**

BC8U / L529 x P660 x H388 mm

**10U** **179€TTC**

BC10U / L529 x P660 x H477 mm



> Rack Pro à roulettes

**12U** **219€TTC**

BC12RU / L529 x P660 x H566 mm

**14U** **229€TTC**

BC14RU / L529 x P660 x H655 mm

> Flightcase

**BCCLA10** **279€TTC**

Pour 2 CLA10 ou satt 10" L717 x P348 x H548 mm

# Flight DEEJAY

## La nouvelle série conçue pour les Deejay !

**BLACK CASE**  
FOR DEEJAY



> Flight deejay  
**BLACK DJM2000**  
BCFLI001  
1 poignée - 2 fermetures - 1 capot + 1 trappe - 4 pieds. L473 x P518 x H222mm. 9 kg.

**BLACK CASE**  
139€<sup>TTC</sup>



> Flight deejay  
**BLACK CDJ 12"**  
BCFLI002  
1 poignée - 2 fermetures - 1 capot + 1 trappe - Kit en mousse d'adaptation - 4 pieds  
L373 x P529 x H226mm  
9 kg

**BLACK CASE**  
129€<sup>TTC</sup>



> Flight deejay  
**BLACK TT1200**  
BCFLI003  
1 poignée - 2 fermetures - 1 capot - 4 pieds  
Kit en mousse d'adaptation  
L512 x P428 x H215mm -  
9 kg

**BLACK CASE**  
109€<sup>TTC</sup>



> Flight deejay  
**BLACK DJMIX 12"**  
BCFLI005  
1 poignée - 2 fermetures - 1 capot  
Kit en mousse d'adaptation - 4 pieds  
L378 x P523 x H214mm  
9 kg

**BLACK CASE**  
129€<sup>TTC</sup>



> Flightbag  
**CONTROLER XL**  
Flight pour contrôleur (PIONEER: XDJR1, DDJSX, DDJT1, DDJS1...)  
L770 x P420 x H140 mm

**ZOO**  
159€<sup>TTC</sup>



> Stand  
**STAND PC PORTABLE**  
(flightcase vendu séparément)

**MAC MAN**  
29€<sup>TTC</sup>



> Flightcase  
**PC 2000 NSE**  
Flight console 19"  
L609 x P539 x H240 mm

**ZOO**  
159€<sup>TTC</sup>



> Flightcase  
**CABLECASE**  
Spécialement conçu pour le transport de câbles et autres objets lourds. 3 panneaux de séparation pour personnaliser votre config. Contient une boîte en bois sur le dessus pour ranger les câbles plus petits. Dimensions: 1200 x 600 x 600 mm.

**JBSYSTEMS**  
549€<sup>TTC</sup>



> Flightcase  
**16U RACK PRO**  
Couvercle amovible à l'avant et à l'arrière. 527mm de profondeur pour 470 mm de profondeur utile.

**JBSYSTEMS**  
216€<sup>TTC</sup>

**12U RACK PRO**  
Couvercle amovible à l'avant et à l'arrière. 450mm de profondeur pour 400 mm de profondeur utile.

**JBSYSTEMS**  
192€<sup>TTC</sup>



> Flightcase  
**DJCASE10 6U**  
Pratique pour ranger une table de mixage, lecteur CD et amplificateur. Façade avant et arrière amovible.

**JBSYSTEMS**  
159€<sup>TTC</sup>



> Rack à tiroir 19"  
**2U**  
Peut être fixé sur les rails avant et arrière du rack. Ce tiroir «glisse» facilement grâce à des éléments télescopiques. Le tiroir peut être fermé, et deux clefs ad hoc sont incluses.

**JBSYSTEMS**  
43€<sup>TTC</sup>

**3U**  
Même caractéristique que le 2U.

**JBSYSTEMS**  
55€<sup>TTC</sup>



## BM 8034A

- Système HF PRO.
- Double Micros Main.
- UHF 2 canaux. SMT. PLL.
- Multi-fréquences. Synchro IR.
- Écrans LCD sur Émetteurs + Récepteur (1/2 Rack).
- Plan des 740-770 MHz.
- Dimensions boîtier : L210 x P170x H45 mm
- Poids net boîtier : 0.690 kg



**229€** TTC



- > Option du BM8034A
- EMETTEUR POCKET** 69€ TTC
  - CHARGEUR DOUBLE** 45€ TTC
  - SERRE TETE 1** 15€ TTC
  - SERRE TETE 2** 19€ TTC
  - SERRE TETE 3** 35€ TTC



- > Option du BM8034A
- RACK 19''** 29€ TTC
- Kit de rackage BMRK pour monter vos récepteur BM8034A sur rack 19". Vendu avec deux cordons de départ d'antennes afin d'avoir vos antennes en face avant et conservent une réception optimum.



- > Micro HF
- BM 51** 79€ TTC
- PACK VHF 3 IN 1, «Tout en un»**
- Émetteur micro main + émetteur pocket + micro serre tête + micro cravate. Système HF mono canal. Bande VHF « libre » : Plage des 170-270 MHz. 4 Fréquences disponible au choix.



- > Micro HF
- BM 828** 99€ TTC
- Système UHF double canaux. Double Micros Main. Plan des 500-560 MHz. Haute qualité sonore et ultra stable. 4 fréquences disponibles au total.



- > Système amplifié
- EXPRESS V3** 599€ TTC
- Système compact complet et autonome : (enceinte amplifiée 2 voies, double micros HF inclus, support/lecteur iPhone, iPod et iPad, lecteur USB MP3 et lecteurs CD anti-chocs, Bluetooth).



- > Système amplifié
- ICUBE 505 S** 499€ TTC
- Système compact 2.1 triphonique. 580W. 1 Sub 12" + 2 Sat 8" + 1".



- > Pied micro
- PMIC 2 + HOUSSE** 21€ TTC
- Pied perche pour micro.
- PMIC 4** 19,90€ TTC
- Pied droit télescopique pour micro.



- > Pied enceinte
- PAL 3** 39€ TTC
- Hauteur mini (cm) : 120  
Hauteur maxi (cm) : 200  
Charge maximum : 65 kg  
Poids : 6 kg



- > Système amplifié
- B812NEO** 526€ TTC
- Enceinte active 2V 1200W HP12" +MIX+DSP 2 voies / 12" + 1.75 / EQ / 1200W.



- > Système amplifié
- ICUBE 1405** 1390€ TTC
- Système complet composé de 2 satellites et de 2 caissons. Puissance totale de 1400W. Satellites : 15+1". Amplifié 300W. Caissons : 15". 1 amplifié 400W et 1 passif.



- > Cordon
- CORDON MICRO** 22,90€ TTC
- Cordon micro xlr/xlr 20m pro fiches type neutrik.



- > Cordon
- CORDON MICRO** 9,90€ TTC
- Cordon micro xlr/xlr 10m noir.

## GLX II-1700

- Amplificateur professionnel de forte puissance.
- Alimentation à découpage.
- Class D / PFC / 1U.
- 2x1700W / 4 Ohms,
- 2x1000W / 8 Ohms.
- Dimensions : L483 x P266x H44 mm
- Poids net : 13 kg

**519€<sup>TTC</sup>**



## NOUVELLE SÉRIE GLX II DESIGN & RIGUEUR



### > Ampli Série GLX II

Série « Digital », ampli à découpage, Class D, 1U, hautes performances, taille et poids mini !

**GLX II-300** 219€<sup>TTC</sup>

2x360W / 4 Ohms, 2x200W / 8 Ohms.

**GLX II-500** 259€<sup>TTC</sup>

2x540W / 4 Ohms, 2x300W / 8 Ohms.

**GLX II-900** 399€<sup>TTC</sup>

2x920W / 4 Ohms, 2x600W / 8 Ohms.

**GLX II-1300** 449€<sup>TTC</sup>

2x1300W / 4 Ohms, 2x800W / 8 Ohms.

**GLX II-1700** 519€<sup>TTC</sup>

2x1700W / 4 Ohms, 2x1000W / 8 Ohms.



### > Ampli Série ECX

Gamme d'amplis stables et performants à prix mini ! Full connectiques d'entrées : Combo XLR/jack + XLR/link et RCA. Sorties sur speakon et borniers CE. 2U.

**ECX 150** 149€<sup>TTC</sup>

2x150W RMS 4 Ohms.

2x100W RMS 8 Ohms.

**ECX 300** 169€<sup>TTC</sup>

2x300W RMS 4 Ohms.

2x200W RMS 8 Ohms.

**ECX 500** 199€<sup>TTC</sup>

2x480W RMS 4 Ohms.

2x300W RMS 8 Ohms.



### > Ampli Série VZX

Série Prestations / Installations. W RMS

**VZX PRO 1.2 II** 449€<sup>TTC</sup>

2x375/4-2x250/8 - 2x600/2-800/Bridge.

**VZX PRO 2.0 II** 499€<sup>TTC</sup>

2x600/4-2x400/8 - 2x900/2-1200/Bridge.

**VZX PRO 2.5 II** 549€<sup>TTC</sup>

2x900/4-2x600/8 - 2x1350/2-1800/Bridge.

**VZX PRO 3.2 II** 699€<sup>TTC</sup>

2x1350/4-2x900/8 - 2x2025/2-2700/Bridge.

**VZX PRO 3.8 II** 849€<sup>TTC</sup>

2x1650/4-2x1200/8 - 2x2475/2-4950/4 - 3300/8/Bridge.



### > Processeur

**Orphée**

**1 290€<sup>TTC</sup>**

Contrôleur numérique de système de diffusion 4 In et 8 Out, 24 bits/96 KHz : Fonctions intégrées : crossover, EQ paramétrique (8 In/Out) + égaliseur graphique 31 bandes (4 in), délai, gain, compresseur/limiteur, anti-larsen (6 filtres par entrée), contrôle de polarité, délais... Affichage sur écran LCD. Contrôlable par PC avec le logiciel de pilotage (eLINK software) via port USB ou RS232 en face avant. Matrice complète de routage (entrées/sorties assignables librement).



### > Ampli

**A1500**

Série A légendaire ! Précurseur dans la famille des amplis à découpage PRO haut de gamme, la série A jouit d'une réputation mythique. Construit dans un boîtier en acier et aluminium, incorporant les fameux MOSFET latéraux, le tout combiné à l'alimentation légendaire Chevin, vous obtenez le son traditionnel Chevin Research tant estimé ! 2x1500W/4 Ohms. 2x750W/8 Ohms. 125 dB de rapport S/B, F.Amortissement de 400 et vitesse de balayage >60V/microseconde ! Modulation : XLR IN x2 (Fem) doublés XLR Link (Mâle), HP : 2 speakons + 2 Links, LED témoin d'alimentation, de signal et de Clip.

**A1004**

2x1000W/4 Ohms. 2x600W/8 Ohms.



**2190€<sup>TTC</sup>**



### > Ampli

**Q6**

Série Série Q : Multi-canaux. Avec les mêmes caractéristiques «mécaniques», électro-niques, les mêmes performances sonores que la série A, la série Q diffère uniquement par le nombre de canaux d'amplification embarqués. Comme le célèbre Q6, ils sont au nombre de 4 afin d'alimenter un parc de retours ou des satellites/larges bandes en bi-amplification avec un seul ampli...2 U pour toute la série. Ultra pratique ! 3 modèles pour un choix sur mesure... Sa puissance et ses 4 canaux le destine à l'alimentation de larges bandes ou de bords de pieds. Excellent pour de la bi-amplification de satellites. 4x600W/4 Ω. 4x350W/8 Ω.



**2290€<sup>TTC</sup>**

**1990€<sup>TTC</sup>**

### > Enceinte amplifiée

**SVA 8** 1049€<sup>TTC</sup>

Enceinte compacte amplifiée, haut de gamme, 250 W RMS, 1000W peak, 8"+1" (1.34" VC), Mb Titane, avec amplification Powersoft intégrée de 700W RMS.

**SVA 10** 1099€<sup>TTC</sup>

Enceinte compacte amplifiée, haut de gamme, 300W RMS, 1200W peak, 10"+1" (1.34" VC), Mb Titane, amplification Powersoft intégrée de 700W RMS.

**SVA 12** 1179€<sup>TTC</sup>

Enceinte compacte amplifiée, haut de gamme, 300W RMS, 1200W peak, 12"+1" (1.7" VC), Mb Titane, amplification Powersoft intégrée de 700W RMS.

**SVA 15** 1719€<sup>TTC</sup>

Enceinte amplifiée, haut de gamme, 600W RMS, 2400W peak, 15"+1" (1.7"VC), Mb Titane, amplification Powersoft intégrée de 1500W RMS.

### > Sub amplifié

**SVA 115** 1 699€<sup>TTC</sup>

Caisson de graves, haut de gamme, 38 cm, 700W RMS, 2800W peak. Amplification Powersoft intégrée de 1000W RMS.

**SVA 118S** 1769€<sup>TTC</sup>

Subwoofer, haut de gamme, 46 cm, 800 W RMS, 3200 W peak. Amplification Powersoft intégrée de 1500W RMS.

**SVA 215S** 2369€<sup>TTC</sup>

Caisson de graves, haut de gamme à très haut rendement, 2x38 cm, 1400W RMS, 5600W peak. Amplification Powersoft intégrée de 2100W RMS.

**SVA 218S** 2 549€<sup>TTC</sup>

Subwoofer, haut de gamme à très haut rendement, 2x46 cm, 1600W RMS, 6400W peak. Amplification Powersoft intégrée de 2100W RMS.





## COLOSSUS PRIME 18XS

- Diamètre : 18" (46 cm)
- Impédance : 8 Ω
- Puissance : 1200 W (A.E.S.)
- BP (-6 dB) 35 Hz - 2,5 kHz
- Sensibilité : (1 w /1 m) 100 dB
- Volume enceinte : 125 - 400 litres
- Diamètre bobine : 4,0" / 101,6 mm
- FS : 33 Hz
- Profondeur : 216 mm
- Poids total : 15,3 kg

**327€<sup>TTC</sup>**



VOIR LA LISTE COMPLÈTE DES HP SUR NOTRE SITE [WWW.MHDIFFUSION.FR](http://WWW.MHDIFFUSION.FR)

> HP

### SOVEREIGN 8-225

Diamètre 8" (20 cm) / Impédance 8Ω. Puissance 225 W (A.E.S.) / 400 (prog). BP (-6 dB) 40 Hz - 7 kHz / Sensibilité (1 W /1 m) 97,5 dB

### SOVEREIGN 12-300

Diamètre 12" (30 cm) / Impédance 8Ω. Puissance 300 W (A.E.S.) / 400 (prog). BP (-6 dB) 45 Hz - 4,5 kHz / Sensibilité (1 W /1 m) 97,5 dB

### SOVEREIGN 15-400

Diamètre 15" (38 cm) / Impédance 8Ω. Puissance 400 W (A.E.S.) / 1000 (prog). BP (-6 dB) 40 Hz - 4 kHz / Sensibilité (1 W /1 m) 98,5 dB

### SOVEREIGN 15-500

Diamètre 15" (38 cm) / Impédance 8Ω. Puissance 500 W (A.E.S.) / 1000 (prog). BP (-6 dB) 40 Hz - 4 kHz / Sensibilité (1 W /1 m) 99 dB.

### SOVEREIGN PRO 15-500

Diamètre 15" / Impédance 8Ω Puissance 500 W (A.E.S.) / 99 dB.

### SOVEREIGN 18-500

Diamètre 18" / Impédance 8Ω Puissance 500 W (A.E.S.) / 96 dB.



**76€<sup>TTC</sup>**

**84€<sup>TTC</sup>**

**111€<sup>TTC</sup>**

**147€<sup>TTC</sup>**

**152€<sup>TTC</sup>**

> HP

### COLOSSUS 18 XB

Diamètre 18" (46 cm)  
Impédance 8 Ω  
Puissance 800 W (A.E.S.)  
BP (-6 dB) 35 Hz - 1 kHz  
Sensibilité (1 W /1 m) 99 dB  
Volume enceinte 125 - 400 litres  
Diamètre bobine 4" / 102mm  
FS : 33 Hz  
Profondeur : 205 mm  
Poids total : 14,2 kg

### COLOSSUS PRIME 15 XS 293€<sup>TTC</sup>

Diamètre 15" (38 cm). 1200W.



**255€<sup>TTC</sup>**

> HP

### SOVEREIGN PRO 15-500 147€<sup>TTC</sup>

Diamètre 15" (38 cm) / Impédance 8Ω  
Puissance 500 W (A.E.S.) / 1000 (prog)  
BP (-6 dB) 40 Hz - 4 kHz / Sensibilité (1 W /1 m) 99 dB



> Tweeter

### DT 150

Bobine 25 mm / Impédance 8 Ω  
Puissance 75 W (RMS) / 150 (prog)  
BP (-10 dB) 1,7 kHz - 15 kHz  
SPL (1 W /1 m) 108 dB



**44€<sup>TTC</sup>**

> Moteur

### D 220 TI

Diamètre gorge 1" (25 mm)  
Impédance 8 Ω  
Puissance 60 W (RMS) / 120 (prog)  
BP (-6dB) 1 kHz - 21 kHz  
SPL (1 W /1 m) 109 dB



**69€<sup>TTC</sup>**

> HP

### PD 2150

HP extrême grave de 21" 1000 W AES  
80HM BP: 30HZ-1KHZ 99dB.

### PD 121

HP bas-médium de 12" 300 W AES 80HM  
BP: 100HZ-6KHZ 100dB.



**667€<sup>TTC</sup>**

**168€<sup>TTC</sup>**

> Câble au mètre

### DMX512

BCA5001 / Bobine 100 m / DMX 5 pts gris

### HP 1.5MM<sup>2</sup>

BCA5005 / 2x 1,5 m / Bobine 100 m / OFC

### HP 2.5MM<sup>2</sup>

BCA5006 / 2x 2,5 m / Bobine 100 m / OFC

### MICRO 2x0.5

BCA5004 / Bobine 100 m



**149€<sup>TTC</sup>**

**95€<sup>TTC</sup>**

**189€<sup>TTC</sup>**

**89€<sup>TTC</sup>**

> Ampli combo

### VT100FX

Modélisation de lampes VTC.  
Multi-effets numérique intégré (Chorus, delay, Flanger, Delay). Haut-parleur guitare vintage 12" BUGERA intégré. 2 canaux pour des sons clairs ou saturés. Sorties ligne et casque avec simulateur de HP. Entrée ligne pour lecteur CD, boîte à rythmes...  
(Livré avec pédale double switch FS112VT)



**223€<sup>TTC</sup>**

> Tête d'ampli

### 333 INFINIUM

Tête 120W « Hardcore ». Tête d'ampli guitare à lampes, 2 canaux, 120W RMS. Lampes de pré amplification 5x12AX7. Lampes de puissance 4x6L6. EQ 3 bandes. Presence. FX loop. Impédance de sortie 4,8 ou 16 Ohms sélectionnable. Pédale « Footswitch » incluse.



**541€<sup>TTC</sup>**

> Table de mixage

### NOX606

Console DJ 6 canaux. Égaliseurs 4 bandes asymétriques. 2 préamplis micro XENYX avec égaliseurs correctifs et 4 préamplis phono.

### NOX1010

Console DJ 6 canaux.



NOX1010

NOX606

**411€<sup>TTC</sup>**

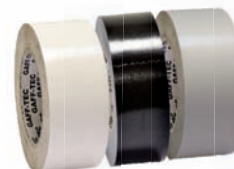
**289€<sup>TTC</sup>**

> Gaffer

**50MMX50M NOIR 8.90€<sup>TTC</sup>**

**50MMX50M GRIS 8.90€<sup>TTC</sup>**

**50MMX50M BLANC 8.90€<sup>TTC</sup>**



## PPA-121

- Enceinte active 12" avec lecteur MP3 et radio FM
- 250 W RMS (500 W music)
- Lecteur USB + SD
- 2 entrées Micro / 1 entrée ligne
- 1 sortie ligne pour connecter 1 système son externe
- Eq Aigu / bass
- Télécommande incluse
- Dimensions : L372 x P315x H582 mm
- Poids net : 15 kg



**229€TTC**



TOURING BAG PS/PSA12 **45€TTC**

TOURING BAG PS/PSA15 **56€TTC**

### > Enceinte ABS **JBSYSTEMS**

**PS 8 NC**  
Version passive de la PSA-8.

**PSA 8 NOUVEAUTÉ 165€TTC**  
2 Voies ABS, 8 + 1", Amplifiée 120 W RMS.  
Master + Tone 2 voies/section.

**PS 10 NC**  
Version passive de la PSA-10.

**PSA 10 NOUVEAUTÉ 195€TTC**  
2 Voies ABS, 10 + 1.35", Bi-amplifiée 160 W RMS (130 + 30).  
Master + Tone 2 voies/section.

**PS 12 135€TTC**  
Version passive de la PSA-12. 200 W RMS.  
Double speakon IN.

**PSA 12 235€TTC**  
2 Voies ABS, 12 + 1.35", Bi-amplifiée 200 W RMS (165 + 35) / 800 W peak.  
Master + Tone 2 voies/section.  
1 entrée Mic (XLR+Jack) + 1 Line (RCA stéréo / Mono XLR). 1 Link Line sur XLR et Jack.  
Embase 35 mm avec serrage + points d'ancrages.

**PS 15 173€TTC**  
Version passive de la PSA-15. 300 W RMS.  
Double speakon IN.

**PSA 15 269€TTC**  
2 Voies ABS, 15+ 1.75" Titane, Bi-amplifiée 300 W RMS (245 + 55) / 1200 W peak.  
Master + Tone 2 voies/section.  
2 entrées Mic (XLR+Jack) + 1 Line (RCA stéréo / Mono XLR). 1 Link Line sur XLR et Jack.  
Embase 35 mm avec serrage + points d'ancrages.

### > Enceinte diffusion

**VIBE 8 MK2**  
2 voies 150W RMS/8. HP8" + moteur 1". 116dB max.

**VIBE 10 MK2**  
2 voies 200W RMS/8. HP10" + moteur 1.5". 120dB max.

**VIBE 12 MK2**  
2 voies 250W RMS/8. HP12" + moteur 1.5". 122dB max.

**VIBE 15 MK2**  
2 voies 300W RMS/8. HP15" + moteur 1.5". 125dB max.

**VIBE 30 MK2**  
Enceinte trapézoïdale, 2 voies puissance 600W RMS sous 4 ohms.



EXISTE EN NOIR OU BLANC

**PRIX EN BAISSE**

### > Enceinte installation

**K30 (la paire) 39.90€TTC**  
9 cm + Tw, 40 W RMS. Noire ou blanche.

**K50 (la paire) 76€TTC**  
10 cm + Tw, 50 W RMS. Noire ou blanche.

**K80 (la paire) 143€TTC / 151€TTC**  
14 cm + Tw, 85 W RMS. Noire ou blanche.



SUPP ENCEINTE WBL30 **23€TTC**



**166€TTC**

**PRIX EN BAISSE 189€TTC**

**PRIX EN BAISSE 258€TTC**

**331€TTC**

**498€TTC**



**VIBE 15 SUB MKII 378€TTC**

SUB 400W RMS/8. 1XHP15". 124dB max.

**VIBE 18S MKII 521€TTC**

SUB 600W RMS/8. 1XHP18". 131dB max.



IP 43



### > Enceinte installation

**K42 (la paire) 116€TTC**  
2x10cm+Tw, 30W RMS. Noire.

**K52 (la pièce) 94€TTC / 95€TTC**  
2x13cm+Tw, 50W RMS. Noire ou blanche.



### > Enceinte diffusion

**RS 15 707€TTC**  
38 cm + mot 2".

**RS 212 709€TTC**  
Double 31 cm + mot 2".

**RS 215 819€TTC**  
Double 38 cm + 2".

**RS 218 SUB 827€TTC**  
2x18". 35-300 Hz. 104/138 dB max. 1200 W / 2400 W en 4 Ω.



### > Enceinte

**TSX 10 70€TTC**  
Enceinte trapézoïdale 2 voies 150w 8 ohms.

**TSX 12 99€TTC**  
Enceinte trapézoïdale 2 voies 200w 8 ohms.

**TSX 15 130€TTC**  
Enceinte trapézoïdale 2 voies 250w 8 ohms.

**NOUVEAU**  
DISPONIBLE JUILLET 2014



## PPA-101

- Système amplifié compact & portable.
- Puissance : 50 W RMS (Class-D).
- Radio FM.
- Lecteur USB (supporte MP3 & WMA).
- Bluetooth.
- Comprend 2 micros sans fil (UHF/VHF).
- Équaliseur 2 bandes.
- 1 entrée ligne/auxiliaire (XLR + RCA + mini jack 6.35mm).
- Alimentation : 230Vac ou 12Vdc.

**389€<sup>TTC</sup>**



## > Système amplifié

**PPA-01 789€<sup>TTC</sup>**  
Sono portable et autonome multifonctions : 2 voies, 2x50 W ou 100W mono. Radio/CD/DVD/USB. Mix 6 voies avec effets. 2 UHF main. Batterie/Secteur/12 V allume cigare.



## > Ampli Numérique

W RMS  
**DIGIT 1K0 308€<sup>TTC</sup>**  
2x300/8 - 2x540/4 - 1x1080W Bridge - 19"/1U.  
**DIGIT 2K2 619€<sup>TTC</sup>** **PRIX EN BAISSE**  
2x650/8 - 2x1100/4 - 1x2200W/8 - 19"/1U.  
**DIGIT 3K2 759€<sup>TTC</sup>** **PRIX EN BAISSE**  
2x1050/8 - 2x1800/4 - 1x3600/8 - 19"/1U.



## > Ampli

**DSPA 1000 398€<sup>TTC</sup>**  
Amplificateur technologie à découpage avec processeur de son intégré.  
**2 x 500w rms (4Ω), 2 X 300W RMS (8Ω), 2 X 750W RMS (2Ω).**  
**DSPA 1500 489€<sup>TTC</sup>**  
Amplificateur technologie à découpage avec processeur de son intégré.  
Idem DSPA1000, 2 x 750w rms (4Ω) / 2 X 440W RMS (8Ω) / 2 X 120W RMS (2Ω).



## > Ampli Série AMP

**AMP 150.4 339€<sup>TTC</sup>**  
Ampli 4 canaux 1U 19".  
Stereo : 4 x 150W RMS (4 Ohm) (4 x 80 @ 8 Ohm). Bridge : 2 x 300W RMS @ 8 Ohm  
Stereo/Bridge : 2 x 150W RMS + 1 x 300W RMS. Pas de ventilateur.



## > Ampli numérique

**PE2400 764€<sup>TTC</sup>**  
Puissance sous 8 Ohm : 2x 800Wrms  
Puissance sous 4 Ohm : 2x 1200Wrms  
Puissance sous 2 Ohm : 2x 1440Wrms  
Puissance bridge 8 Ohm : 1x 2400Wrms  
Puissance bridge 4 Ohm : 1x 2800Wrms  
**PE900 447€<sup>TTC</sup>**  
Puissance sous 8 Ohm : 2x 300Wrms  
Puissance sous 4 Ohm : 2x 450Wrms  
Puissance sous 2 Ohm : 2x 540Wrms  
Puissance bridge 8 Ohm : 1x 900Wrms  
Puissance bridge 4 Ohm : 1x 1080Wrms



## > Ampli Série VX

W RMS  
**VX 200II 215€<sup>TTC</sup>**  
2x110/4 - 2x60/8 - 1U. Classe AB. 7,5 kg.  
**VX 400II 226€<sup>TTC</sup>**  
2x200/4 - 2x135/8 - 2U. Classe AB. 9 kg.  
**VX 700II 294€<sup>TTC</sup>**  
2x350/4 - 2x200/8 - 2U. Classe AB. 15 kg.



## > Ampli Série D

W RMS  
**C3-1800 703€<sup>TTC</sup>**  
Amplificateur 3 canaux professionnel, équipé d'un filtre actif et processeur sub. Peut aussi être utilisé comme ampli à 2 canaux. Puissance totale : 1800Wrms. Sorties satellites offrent 2x 450Wrms/4Ω. Sortie sub-woofer de 900Wrms/4Ω



## > Ampli Série AMP

W RMS  
**AMP 100.2 199€<sup>TTC</sup>**  
2x100/4-2x70/8-1U. 3,7 kg.  
**AMP 200.2 215€<sup>TTC</sup>**  
2x200/4-2x130/8-1U. 3,7 kg.  
**AMP 400.2 326€<sup>TTC</sup>**  
2x400/4-2x250/8-1U. 5,8 kg. Class H.



## > Processeur

**DFX48 132€<sup>TTC</sup>**  
Processeur multi effet professionnel basé sur la technologie DSP 24bits. 48 effets pré-programmés (36 effets simples + 12 effets combinés). 48 mémoires utilisateur. Les effets peuvent être ajustés à la perfection (plus de 750 variantes).



## > Processeur

**DLC1 192€<sup>TTC</sup>**  
Compresseur / limiteur digital professionnel basé sur la technologie DSP 32bits. Peut être utilisé pour toutes sorte d'applications : amélioration de la qualité sonore et du dynamisme, protection des enceintes, réduction des crêtes (radio)...



## > Processeur

**DLP6 MK2 560€<sup>TTC</sup>**  
Processeur digital professionnel de gestion d'enceintes basé sur la technologie dual DSP 24bits. Utilisez-le pour faire sonner vos enceintes à la perfection ! 2 entrées et 6 sorties avec possibilité d'assignation complète "matrix".



## KM4.1

- Unité d'écho combinée avec une petite table de mixage.
- 2 entrées auxiliaires et 2 entrées micro avec contrôle de niveau.
- Egaliseur à 3 bandes sur chaque entrée micro.
- Talk over automatique déclenché par les entrées micro.
- Dimensions : L530 x P275x H75 mm
- Poids net : 3.3 kg

**97€<sup>TTC</sup>**



### > Console

**SMP 16.42 USB**

Console 16 entrées, 4 sous groupes + Effets/DSP 24 bits 100 presets. 8 Mono Mic/Line + 2 stéréo Mic/line + 2 stéréo Line. 2 AUX+ FX. USB IN/OUT. EQ général 7 bandes. Equerres rack 19" incluses.



**429€<sup>TTC</sup>**



### > Console

**SMP 12.22 USB**

Console 12 entrées, 4 mono Mic/line, 2 stéréo/Mic+2 stéréo Line. 2 sous groupes. Effets DSP 24 bits/100 presets. USB IN/OUT. Eq 3 bandes, AUX (Pre/Post), FX. Equerres rack 19" incluses.



**299€<sup>TTC</sup>**



### > Console

**SMP 8.2 USB**

Console 8 entrées, 4 voies Mic (+48V) + 3 stéréo. Eq 3 bandes, 1 AUX + 1 FX. Effets/DSP 24 bits, 100 presets. USB IN/OUT.



**199€<sup>TTC</sup>**



### > Console

**SMI 84**

La SMI 84 peut gérer 4 zones indépendantes : 1 zone stéréo, sortie XLR symétrique + connecteurs Euroblock symétrique + RCA asymétrique. 3 zones monos, sortie XLR symétrique + connecteurs Euroblock symétrique.



**378€<sup>TTC</sup>**



### > Convertisseur

**SDI 1**

Cette DI-box stéréo passif permet de convertir des signaux audio asymétriques en signaux symétriques pouvant être transportés sur de longs câbles symétriques avec une protection maximale contre tout type d'interférence.



**57€<sup>TTC</sup>**



### > Convertisseur

**USB AUDIO**

Convertisseur bidirectionnel USB (vers / depuis) AUDIO ultra compact Compatible Windows & MAC OS. Transformez vos vinyles, vos CD, vos cassettes audio ou toute autre source audio analogique en fichiers MP3 sur votre PC !



**31€<sup>TTC</sup>**



**PRIX EN BAISSE**

### > Filtre actif

**X02.4**

Filtre actif : 2 voies stereo ou 3 voies mono. Sélection complète des fréquences de 45 Hz à 9600 Hz. Filtres Linkwitz - Riley 24dB/oct. Chaque entrée et sortie en XLR (toujours balance ou non-balance). Filtre subsonique 40 Hz (avec interrupteur marche/arrêt). Réglage du GAIN pour chaque entrée et chaque sortie. Interrupteur pour inversion de «Phase». Design noir très stylé aux LED bleues et blanches.



**95€<sup>TTC</sup>**



### > Égaliseur

**BEQ 15**

Egaliseur stéréo 2x15 bandes Usage symétrique ou asymétrique (RCA, jack 6,35 et XLR). Commutateur de niveau : +6 dB/+12 dB Commutateur by-pass de l'égaliseur. Commutateur pour filtre subsonique.



**101€<sup>TTC</sup>**



### > Micro Filaire

**JB 10**

Micro professionnel dynamique. Connecteur XLR. Etui, pince micro et câble 6m avec connecteur XLR vers une fiche Jack mono. Cardioid Dynamic. 70 Hz - 14 kHz

**28€<sup>TTC</sup>**

**JB 27**

Micro professionnel. Qualité sonore très pure. Connecteur XLR. Etui, pince micro et câble 6m avec raccordement XLR vers une fiche Jack mono. Cardioid Dynamic. 50 Hz - 18 kHz

**40€<sup>TTC</sup>**



### > Option HF

**WMIC 10**

Option Émetteur Micro Main HF Série W. UHF, 863-865 MHz.

**86€<sup>TTC</sup>**

**WBP 20**

Option Émetteur Pocket ceinture HF Série W. UHF, 863-865 MHz.

**87€<sup>TTC</sup>**

**RP WMIC 10**

Option HF W : Adaptateur 19" pour 1 ou 2 récepteurs (WMS-10 ou WBS-20 set).

**27€<sup>TTC</sup>**



### > Option HF

**WHS 20**

Option Serre tête HF W : Le micro serre tête WHS-20 est robuste, léger, équipé d'une capsule à condensateur de haute qualité.

**29€<sup>TTC</sup>**

### > Micro Filaire

**JB 5**

Micro dynamique semi-professionnel. Microphone clip et 2m de câble avec jack mono. Cardioid Dynamic. 100 Hz - 12 kHz.

**15€<sup>TTC</sup>**



### > Micro HF

**WMS 10**

Micro HF 863-865 mHz. Emetteur main. 16 fréquences PLL. Sortie XLR et jack. Option Rack 19".

**169€<sup>TTC</sup>**

**WBS 20**

Système de micro UHF, sans fil, comprenant le boîtier pour ceinture WBP-20 et un micro cravate.

**169€<sup>TTC</sup>**

# DEEJAY

## HMX-05

Ressez la musique.  
Le HMX-05 a été conçu pour reproduire parfaitement le groove et le son tel que l'artiste l'a créé.



99€<sup>TTC</sup>

**Vestax**



serato DJ

> Contrôleur DJ **Vestax**  
**VCI-380 BLACK** 799€<sup>TTC</sup>  
**VCI-380 RED** 799€<sup>TTC</sup>  
**VCI-380 WHITE** 799€<sup>TTC</sup>



serato TRAKTOR VIRTUAL DJ MIXVEBS

> Contrôleur DJ **Vestax**  
**VCI-400** 799€<sup>TTC</sup>  
Contrôleur MIDI 4 voies avec carte son. Quelque soit votre logiciel, il apporte une solution de mapping optimale. Avec ses contrôles multi-modes et sa surface versatile, il est le contrôleur universel par excellence.



> Contrôleur DJ **Vestax**  
**SPIN** 199€<sup>TTC</sup>  
DJ pour de vrai. Contrôleur MIDI 2 voies avec interface audio. Contrôle de boucle, scratch, contrôle d'effet. Compatible iPad et Mac. Micro inclus.



compatible Mac, iPad, iPod touch, iPhone

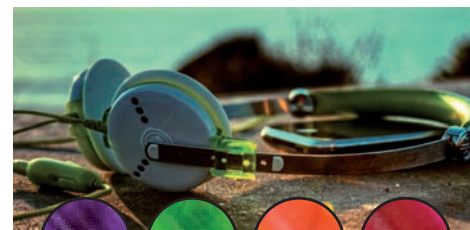
> Contrôleur DJ **Vestax**  
**SPIN2** 329€<sup>TTC</sup>  
Mixez les morceaux de votre bibliothèque iTunes avec le Spin2 associé au logiciel Djay. Le Spin2 est un tout-en-un, contrôleur DJ MIDI et interface audio de grande qualité dédiée à Algoriddim Djay.



> Contrôleur MIDI **Vestax**  
**TR-1** 179€<sup>TTC</sup>  
Né de la collaboration entre Vestax et le DJ-Producteur Japonais Hiroshi Watanabe, le TR-1 est le contrôleur le plus abouti et le plus spécifique de toute la gamme Vestax. Il embarque dans un boîtier robuste des composants de qualité, et affiche une excellente compatibilité avec le logiciel Traktor Pro.



> Contrôleur DJ **Vestax**  
**VCI-300 V1** 359€<sup>TTC</sup>  
D'une précision redoutable et très réactif, le VCI-300 autorise les mixes les plus audacieux. 100% dédié au contrôle du logiciel Serato Itch (livré en version complète), il intègre une Carte Son haute définition pour plus de liberté. Ses caractéristiques professionnelles le destinent aux Djs de tous horizons, et conviendra sans mal aux Djs Hip Hop grâce à ses Faders extra-souples et ses larges Jogs à dureté réglable. Le futur est en marche !



> Casque simple **AERIAL7**  
**FUSE** 34€<sup>TTC</sup>  
Le casque FUSE est le témoignage de l'engagement d'AERIAL7 envers la fusion des écouteurs et de la mode. Diaphragme : 35 mm. Impédance : 32 Ω. Réponse en fréquence : 20-20 KHz. Sensibilité (S.P.L.) : 108 ± 3 dB (à 1 kHz).



> Casque **AERIAL7**  
**METRO** 22€<sup>TTC</sup>  
Dans la rue ou dans le train, le casque METRO est toujours avec vous. Ce casque ultra portable offre la meilleure expérience musicale. Diamètre du driver : 40mm. Impédance : 32 Ω. Réponse en fréquence : 5-20KHz. Sensibilité (S.P.L.) : 108 ± 3 dB (à 1 kHz)



> Casque **AERIAL7**  
**CHOPPER2** 49€<sup>TTC</sup>  
Un style rétro intemporel et une excellente reproduction sonore. Diaphragme : 44 mm. Impédance : 32 Ω. Réponse en fréquence : 5-20KHz. Sensibilité (S.P.L.) 108 ± 3 dB (à 1 kHz)



> Casque **AERIAL7**  
**TANK NEW** 62€<sup>TTC</sup>  
La série «NEW» dispose d'un nouvel arceau et de nouvelles capsules pour une qualité de son encore meilleure. Diaphragme : 57 mm. Impédance : 64 Ω. Réponse en fréquence : 5-20KHz. Sensibilité (S.P.L.) : 108 ± 3 dB (à 1 kHz).

## MIX 6 USB

- Table de mixage 19"
- 5+1 voies
- Entrées :  
6 Line (RCA) / 3 Phono / Line (RCA) / Mic (XLR) / 2 Mic (Jack 6,35mm) / 2 USB
- Sorties :  
1 Master 1 XLR / 1 Master 1 RCA / 1 Master / 2 RCA / 1 Record RCA / 1 USB
- Dimensions : L483 x P104 x H179 mm
- Poids net : 4.5 kg

**224€TTC**



CONTRÔLEUR CASE 3U  
79€TTC

**VIRTUAL DJ LIMITED EDITION**

> Contrôleur DJ **JBSYSTEMS**

**DJ KONTROL 1 98€TTC**

Contrôleur MIDI USB 2 voies. Compact, ultra complet et entièrement optimisé pour une utilisation avec le logiciel Virtual DJ.



**VIRTUAL DJ LIMITED EDITION**

> Contrôleur DJ **JBSYSTEMS**

**DJ KONTROL 2 179€TTC**

Contrôleur MIDI USB 2 voies avec interface audio 24 bits/192 kHz intégrée. Crossfader avec réglage de courbe. Sortie Master asymétrique sur RCA.



**VIRTUAL DJ LIMITED EDITION**

> Contrôleur DJ **JBSYSTEMS**

**DJ KONTROL 3 209€TTC**

Contrôleur MIDI 2 voies. Boîtier en aluminium robuste. Carte son 24bit/192kHz intégrée. Entrée micro DJ. Crossfader avec réglage de courbe. Sorties master XLR symétriques (+ RCA asymétrique)



USB

> Table de mixage **SYNQ**

**SMD 5 297€TTC**

Table de mixage 19". rackable, 5 canaux, égaliseur 3 bandes (+12 / -26dB), cartes son USB 2 voies sur les canaux 1 et 5. Excellente qualité sonore !



> Table de mixage **JBSYSTEMS**

**MIX 2 101€TTC**

5 entrées sur 2 + 1 canaux (4 lignes ou 2 lignes + 2 phonos, 1 micro). 1 sortie Master + 1 sortie record.



> Table de mixage **JBSYSTEMS**

**MIX 3 USB 159€TTC**

Table de mixage 3+1 voies. 9 entrées sur 4 canaux (6 lignes ou 3 lignes + 3 phonos, 1 micro, 2 USB)



> Table de mixage **JBSYSTEMS**

**MIX 5.2 185€TTC**

Table de mixage 3+1 voies. Entrées : 4 Line (RCA) / 2 Phono (RCA), 1 Mic (XLR) / 5 Mic (Jack 6,35mm). Sorties : 1 Master A XLR/1 Master A RCA 1 1 Record A RCA/1 Master B XLR, 1 Master B RCA/1 Record B RCA.



> Table de mixage **SYNQ**

**SMD 2 189€TTC**

Battle-mixer robuste et compact, 2 canaux VCA, carte son USB bidirectionnelle. Micro DJ combo (jack/XLR). Sorties XLR symétriques + sorties RCA asymétriques.



> Casque **JBSYSTEMS**

**HP 1000 19.30€TTC**

Fréquence : 10 - 20.000 Hz. Puissance max : 2 x 200 mW. Sensibilité : 100dB. Impédance : 32 Ohms. Câble hélicoïdal jusqu'à 3 m, jack 3,5 et 6,3 mm. Serre-tête réglable. Rapport qualité prix imbattable.



> Casque **SYNQ**

**HPS 2 55€TTC**

Casque DJ professionnel. Les grands haut-parleurs à aimant en Néodyme de 50mm assurent une qualité sonore parfaite. Puissance max : 1000 mW. Câble torsadé longueur 3 m. Fourni avec sac de transport.



> Casque **SYNQ**

**HPS 3 17.80€TTC**

Capsule de contrôle mono-orale, qui s'inspire des "douchettes" très répandues aux États-Unis. Audio similaire au HPS2 Pro.



## XTRM 1

- Platine vnyile
- Couple moteur 4,5kg/cm,
- Plateau traité anti-vibrations,
- Bras ultra précis, châssis lourd et stable
- Revêtement granité anti-rayures.
- Livrée sans cellule.
- Dimensions : L520 x P420x H190 mm
- Poids net : 12.6 kg

**359€<sup>TTC</sup>**



> Cellule

**DIABOLIC E-CARTRIDGE 65€<sup>TTC</sup>**

Cellule pour platine vnyile 8mV avec diamant élliptique. Développement et fabrication assurés par Tonar pour une qualité à toute épreuve.



> Diamant

**DIABOLIC E-STYLUS 27€<sup>TTC</sup>**

Diamant de remplacement pour la cellule Diabolic-E



> Platine

**Q1 USB**

Moteur à entraînement par courroie. 2 vitesses : 33, 45 rpm. Réglage de vitesse : +/-10% Sortie USB pour enregistrement direct sur n'importe quel PC. Cellule Audio Technica incluse.



> Platine

**Q3 USB**

Moteur à entraînement direct. Couple de 1,6 kg/cm. 3 vitesses : 33, 45, 78 rpm avec quartz lock. 2 gammes de pitch : +/-10% et +/-20%. Fonction Reverse, sortie LINE (ampli RIAA intégré). Sortie USB. Cellule Audio Technica incluse.



> Cellule

**UC3600L**

Capsule de remplacement standard pour High Q10, High Q20 D, HighQ 30D, T2, T3, Q1-USB, Q3-USB, ...



> Flightcase

**TT-CASE**

Flightcase conçu pour le transport de votre platine vnyile XTRM 1 de Synq.



> Lecteur

**USB 2.2** **PRIX EN BAISSE**

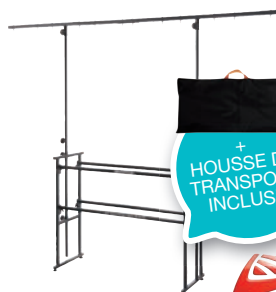
Idem USB 1.1 en double lecteur CD MP3. Sans télécommande.



> Lecteur

**USB 1.1**

Lecteur CD MP3 et lecteur USB (clé USB, disque dur). Boucles, compteur BPM.



> Stand DJ

**SOUND & LIGHT STAND 167€<sup>TTC</sup>**

La solution parfaite pour les discobiles. Le stand DJ tout en un pour placer votre régie DJ, votre équipement audio et des effets lumineux dans une petite surface. Facile à installer et à transporter avec le sac fourni.



> Flightcase

**CONTROLLER CASE +LAPTOP**

Flight case solide pour le transport du DMC-2000 et un PC portable. Plein d'autres combinaisons sont possibles: PCM-1+ordinateur portable, USB900, 3x scenemaster + ordinateur portable, ... Tablette coulissante pour ordinateur portable. Espace de rangement à l'arrière pour les câbles, etc. (Pour pouvoir installer le DMC2000 vous devez utiliser ses adaptateurs 19" optionnels)



> Lecteur

**DMC 1000**

Lecteur contrôleur crossmédia compact. Lecteur CD MP3, slot pour clé USB, contrôleur Midi-USB avec sortie audio.



> Lecteur contrôleur

**DMC 2000**

Lecteur USB, table de mixage et contrôleur MIDI professionnel, solution «tout en un» extrêmement compacte. Livrée avec une licence Deckdance LE !

## COLOR MINI FIRE 400

- 3 sources laser : Rouge 200 mW, Vert 50 mW, Bleu 150 mW
- 8 canaux DMX
- Plus de 100 effets volumétriques et dessins
- Moteur pas à pas grand angle
- Mode musical, Auto et Maître/Esclave
- Télécommande HF
- Classe 3B
- Alimentation : DC 12V
- Consommation : 30W
- Dimensions : 160 x 90 x 75 mm

**199€ TTC**



# LIGHT



**GHOST**



> Laser

### YELLO 3 COLORS

2 sources laser ( Rouge 150mW et Vert 50mW soit jaune 200mW ) pour un effet surprenant sur 3 couleurs. 8 canaux , master slave, afficheur digital. Télécommande IR. Mode musical ou autonome.

**GHOST**  
**119€ TTC**



> Laser

### BLUE 600 DMX

1 source laser : Bleu 600 mW. Plus de 40 effets volumétriques. Mode DMX, musical, Auto et Maître/Esclave. Classe 4.

**GHOST**  
**199€ TTC**



> Laser

### COLOR FIRE 500 II

Laser RGB : 3 sources : Rouge 200 mW/650 nm + Green 100 mW/532 nm + Bleu 200 mW. 128 animations géométriques. Mode DMX, Musical, Auto et Maître/Esclave Connecteur ILDA in/out pour contrôle via logiciel type Pangolin Quickshow. Classe 3B.

**GHOST**  
**449€ TTC**



> Laser

### IRO LASER

2 sources laser : Vert 50 mW/532 nm + Rouge 100 mW/650 nm. Mode musical ou automatique. Classe 3R. Pied inclus.

**GHOST**  
**39€ TTC**

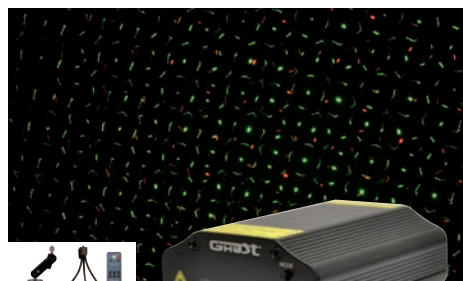


> Laser

### FIRE 200

Laser Vert 200 mW. Plus de 100 effets volumétriques et dessins. Scanner haute-résolution 25K. Connecteur ILDA. Mode DMX, musical, Auto et Maître/Esclave. Classe 3B.

**GHOST**  
**349€ TTC**



> Laser

### MINI FIRE V2

Le plus connu de la série et la référence incontestable des effets de lasers animés multi-faisceaux. Sa grande ouverture permet d'habiller une salle de manière originale. Livré avec sa télécommande. IR.

**GHOST**  
**69€ TTC**



> Laser

### MINI FIRE STAR

Laser décoratif basé sur une multitude de faisceaux vert 40mW et rouge 80mW. Décoré votre salle de milliers d'étoiles se déplaçant au rythme de la musique.

**GHOST**  
**69€ TTC**



> Laser

### MINI FASHION LASER

2 sources laser : Vert 50mW/532nm + Rouge 50mW/660m. Diode 3W Bleue. Activation musicale + programmes auto. Choix des programmes par bouton ou via une télécommande sans fil fournie.

**GHOST**  
**89€ TTC**



> Laser

### MINI BLUE STAR

Le rêve en bleu 80mW et rouge 100mW. Une multitude de faisceaux envahissent le ciel. Idéal pour animer une soirée entre amis, pour décorer une vitrine ou pour décorer une salle.

**GHOST**  
**109€ TTC**



## COLOR FIRE 1200

- 3 sources laser : Rouge 300 mW + Vert 200 mW + Bleu 700 mW
- 12 canaux DMX / Connecteur ILDA
- 128 effets volumétriques et graphiques intégrés
- Scanner haute-résolution 30K
- Mode musical, Auto et Maître/Esclave
- Classe 4
- Alimentation : AC 110-230V / 50-60Hz
- Consommation : 50W
- Dimensions: 302 x 302 x 260 mm
- Poids net : 5.5 kg

**699€<sup>TTC</sup>**



> Laser

### GREEN 30 II

1 source laser : Vert 30mW/532nm. Moteur pas à pas haute vitesse. Grand angle d'ouverture du faisceau. Mode musical et Automatique.

**99€<sup>TTC</sup>**



> Laser

### TWIN MAGIC FIRE

Double laser Rose (Rouge 200mW + Bleu 150mW) et Bleu (150mW). 7 canaux DMX. Plus de 100 animations géométriques. Mode musical, auto et maître/esclave. Classe 3B.

**349€<sup>TTC</sup>**



> Laser

### FASHION COLOR LASER

Laser Vert 40mW/532nm + Rouge 150mW/650nm. LED RGB 6W (3X2W). Mode automatique ou DMX 9 canaux. Menu avec affichage digital.

**169€<sup>TTC</sup>**



> Pack light

### ROOM LIGHT PARTY

Le pack ROOM LIGHT PARTY se compose de 3 produits petit, transportable et facile ! Ce pack comprend 1 Iro Laser, 1 LED Magic E27, 1 Mini Strobe LED.

**59€<sup>TTC</sup>**



> Pack light

### HOUSE LIGHT PARTY

Le pack HOUSE LIGHT PARTY se compose de 2 produits light et d'1 machine à fumée ! Ce pack comprend 1 Iro Laser, 1 LED Krystal RGBWAP, 1 FOG 400 + 1L de liquide à fumée.

**109€<sup>TTC</sup>**



> Pack light

### HALL LIGHT PARTY

Le pack HALL LIGHT PARTY se compose de 3 produits light et d'1 machine à fumée ! Ce pack comprend 1 Iro Laser, 1 LED Krystal RGBWAP, 1 FOG 400 + 1L de liquide à fumée.

**199€<sup>TTC</sup>**



> Éclairage décoratif

### STRIP RGB 5M

300 LEDs. SMD5050. 24v. IP65

### STRIP RGB 2.5M

150 LEDs. SMD5050. 24v. IP65

### STRIP BLANC 5M

300 LEDs. SMD5050. 24v. IP20

### STRIP BLANC 2.5M

150 LEDs. SMD5050. 24v. IP65



**164€<sup>TTC</sup>**

**82€<sup>TTC</sup>**

**164€<sup>TTC</sup>**

**82€<sup>TTC</sup>**

> PHARE LED

### BLANC 30W

1 LED cob epistar 2200lm 6500 k.

### BLANC CHAUD 30W

1 LED cob epistar 2200lm 6500 k.

### BLANC FROID 50W

1 LED cob epistar 4500lm 6500 k.

### BLANC CHAUD 50W

1 LED cob epistar 4500lm 6500 k.

### BLANC FROID 80W

1 LED cob epistar 6400lm 6500 k.

### BLANC CHAUD 80W

1 LED cob epistar 6400lm 6500 k.

### BLANC FROID 140W

2 LEDS cob epistar 14000lm 6500 k.



**133€<sup>TTC</sup>**

**133€<sup>TTC</sup>**

**220€<sup>TTC</sup>**

**220€<sup>TTC</sup>**

**358€<sup>TTC</sup>**

**220€<sup>TTC</sup>**

**655€<sup>TTC</sup>**

> DÉCODEUR DMX

### 12V/216W 24V/432W

Decodeur dmx rgb 12v/216w 24v/432w alim non fournie.



**76€<sup>TTC</sup>**



> TRANSFORMATEUR

### TRANSFO LED 12V 192W

Transformateur 230/24V et convertisseur AC/DC avec ventilateur intégré pour les installations strip LED RGB ou LED BLANCHE de 10 à 40m selon type de guirlande. codeur dmx rgb 12v/216w 24v/432w alim non fournie.



**127€<sup>TTC</sup>**

## MINIJET CO2

Machine à jet de CO2 ultra compact !

- Jet de 8 mètres.
- Connexion PowerCon.
- Puissance : 15W.
- Alimentation : 230V.
- Poids Net : 3 Kg.
- Dimensions Nettes : 23x20x23cm

**816€<sup>TTC</sup>**



**BE FUN, BE UNITED FX !**



> Pistolets à jet de CO2  
**COLT** **274€<sup>TTC</sup>**

Tir serré de 5 à 8 mètres.  
Poids Net: 1,3 Kg.  
Dimensions net : 41x22x6cm.

**GUN** **347€<sup>TTC</sup>**

Tir large de 5 à 8 mètres.  
Poids Net: 1,5 Kg.  
Dimensions net : 60x22x6cm.



> Accessoires CO2  
**BACK PACK** **185€<sup>TTC</sup>**

Kit Gilet Porte-bouteille CO2 avec tuyau pistolet & raccord bouteille.  
Poids Net: 1 Kg.  
Dimensions net : 7x30x38cm.

**SUPER ECO** **49€<sup>TTC</sup>**

Connection bouteille CO2 basique.  
Poids Net: 0,5 Kg.  
Dimensions net : 50x50x15cm.

**ECO** **161€<sup>TTC</sup>**

Connection bouteille CO2 avec vanne de sécurité. Poids Net: 1,2 Kg.  
Dimensions net : 26x17x7cm.

> Tuyaux 160 Bar

**GAS BLACK HOSE**  
Tuyau pour CO2 haute pression avec connection rapide de sécurité.

**5M** **126€<sup>TTC</sup>**

**10M** **182€<sup>TTC</sup>**

**15M** **238€<sup>TTC</sup>**

**20M** **294€<sup>TTC</sup>**

(autres dimensions sur demande)



> Canon à CO2  
**BIGJET** **1314€<sup>TTC</sup>**

Tir très large, effet ùassif !  
Alimentée par deux bouteilles de CO2.  
230V-50/60Hz. Dimensions net : 23x19x31cm.  
Poids Net : 6 Kg



> Lanceur de canons  
**SHOOT SINGLE** **200€<sup>TTC</sup>**

Lanceur pour 1 canon électrique.  
60W-230V-50/60Hz. Poids Net: 2 Kg.  
Dimensions net : 16x15x17cm.



> Lanceur de canons  
**SHOOT DOUBLE** **265€<sup>TTC</sup>**

Lanceur pour 2 canons électrique.  
60W-230V-50/60Hz. Poids Net: 6 Kg.  
Dimensions net : 27x15x17cm.



> Canons électriques  
**40CM** à partir de **7,72€<sup>TTC</sup>**

Multicolor. Projection de 4 à 6M.

**80CM** à partir de **10,31€<sup>TTC</sup>**

Multicolor. Projection de 8 à 20M.



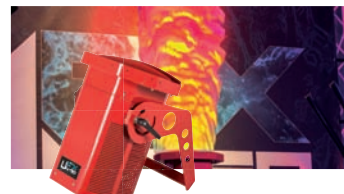
> Projection de confettis  
**UFXPROJ** **1231€<sup>TTC</sup>**

Projection de confettis de 8 à 10 mètres.  
400W-230V-50/60Hz. Poids Net: 16,8 Kg.  
Dimensions net : 95x40x51cm.



> Tombée de confettis  
**UFXSTRI** **1156€<sup>TTC</sup>**

Jet de confettis circulaires de 2 mètres.  
400W-230V-50/60Hz. Poids Net: 17,5 Kg.  
Dimensions net : 57x40x51cm.



> Flamme de soie  
**UFXAIRF** **1268€<sup>TTC</sup>**

Flamme en soie de 2 à 4 mètres.  
550W-230V-50/60Hz. Poids Net: 13 Kg.  
Dimensions net : 44x38x51cm.  
(produit livré avec flamme de 2 mètres)



> Machine à bulle  
**UFXBUBB** **1003€<sup>TTC</sup>**

Tempête de bulles. Puissance : 210W. 230V-50/60Hz. Dimensions net : 57x40x51cm.



> Machine à mousse  
**UFXFOAM** **1813€<sup>TTC</sup>**

Idéal jusqu'à 200 personnes. 230V-50/60Hz.  
Poids Net: 19 Kg.  
Dimensions net : 57x40x51cm.



> Machine à neige  
**UFXSNOW** **1757€<sup>TTC</sup>**

Jet de 10 à 12 mètres. Puissance : 1000W.  
230V-50/60Hz. Poids Net : 18,4 Kg.  
Dimensions net : 57x40x51cm.



> Volcan de confettis  
**UFXVOLC** **1172€<sup>TTC</sup>**

Jet de 5 mètres. Puissance : 430W.  
230V-50/60Hz. Poids Net: 13,7 Kg.  
Dimensions net : 67x40x51cm.

**4 COULEURS DISPONIBLES (NOIR, BLANC, ROUGE & BLEU) POUR MACHINE À BULLES, MACHINE À NEIGE, MACHINE À CONFETTIS, MACHINE À MOUSSE ET FLAMME DE SOIE**

# LA NOUVELLE SÉRIE RGB



## SÉRIE RGB

- 12 canaux DMX
- Connecteurs ILDA
- 128 effets volumétriques
- Nouveau boîtier anti-poussière pour une durée de vie accrue
- Scanner haute vitesse 30Kppps
- Vendu avec son flight case



> Laser  
**RGB 1500 + FLIGHT** 1 190€TTC  
 Nouvelle génération de diode RGB 3in1 1500mW. Scanner optique 30K haute vitesse - Musical, auto, DMX, maître/esclave et ILDA - 405 x 285 x 260 mm - Poids net : 12kg



> Laser  
**RGB 2200 + FLIGHT** 2 190€TTC  
 1500mW : Rouge : 635nm-500mw / Vert : 532nm-500mw / Bleu : 447nm-1200mw - Scanner optique 30K haute vitesse - Musical, auto, DMX, maître/esclave et ILDA 358 x 316 x 264 mm - Poids net : 15 kg



> Laser  
**RGB 5000 + FLIGHT** 8 990€TTC  
 Rouge 1W@638nm, Vert 2W@532nm et Bleu 2W@445nm.



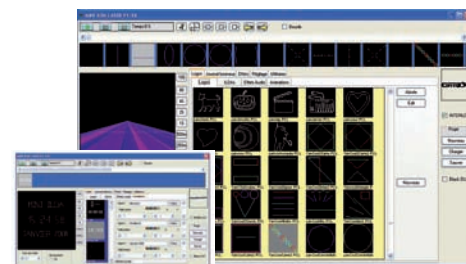
> Laser  
**BIG ONE** 2 190€TTC  
 Laser Vert 1W/532 nm. Mode musical, auto et maître/esclave. 12 canaux DMX. ILDA. 128 effets intégrés. Flightcase inclus.

**BIG TWO** 4 990€TTC  
 Laser vert 2W/532nm. Mode musical, auto et maître/esclave. 12 canaux DMX. ILDA. 128 effets intégrés. Flightcase inclus.

**BIG FIVE** 19 990€TTC  
 Laser vert 5W/532 nm. Mode musical, auto et maître/esclave. 12 canaux DMX. ILDA. 128 effets intégrés. Flightcase inclus.



> Logiciel et gestion laser  
**QUICKSHOW** 659€TTC  
 Que vous soyez débutant ou que vous ayez des années d'expérience, QuickShow s'adapte à votre niveau. Vous pouvez créer des shows basics en un tour de main, simplement en cliquant sur les Cues ou en pressant les touches du clavier afin de les projeter en rythme avec la musique. QuickShow est livré avec 2000 graphiques, animations, abs-traits et effets volumétriques pré-chargés.



> Logiciel et gestion laser  
**MINI ILDA** 259€TTC  
 Création simple de logos, textes et animations. Effets audio. Raccourcis clavier. Jowournal lumineux temps réel pour vos annonces personnalisées. Utilisation des polices Windows. Horloge, compte à rebours et bien d'autres fonctions. Nombre de Cue illimité. Livré avec plus de 1000 logos & animations.



> Cordon  
**ILDA 10 M**  
**ILDA 25 M**  
 15 conducteurs blindé avec connecteur db 25 mâle / femelle.



**ilda**  
 19€TTC  
 69€TTC



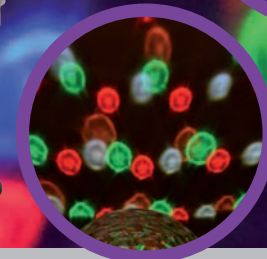
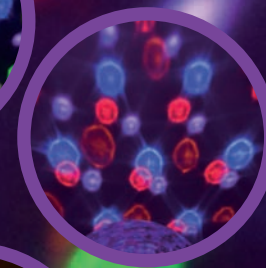
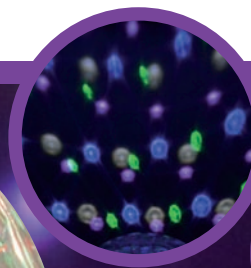
> Interface  
**GALAXY LASERSHOW** 599€TTC  
 GALAXY vous offre la possibilité de créer vous-même des shows volumétriques percutants, de manière très simple. Glissez une animation sur la « time line », et modifier ce que vous souhaitez.



## LED KRYSTAL RGBWAP

- Compact, lumineux et efficace
- Effet flower 6 couleurs sur 360°
- 3 effets en 1, sphère colorée, faisceaux animés et projection de points animés
- 6 LEDs de 3W, Rouge, Vert, Bleu, Blanc, Ambre et Violet.
- Mode musical ou DMX
- 6 canaux DMX
- Dimensions : 165 x 165 x 165 mm
- Poids net : 0.60 kg

44€<sup>TTC</sup>



**GHOST**

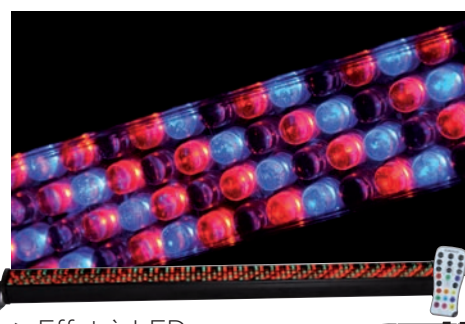


> Effet à LED

### LED KRYSTAL WHITE

Effet à LED DMX très compact. 6 LEDs de 3 W blanc chaud et blanc froid. 82 lentilles diffusent des tonnes de rayons colorés : 360° ! Master Stone. (rotation, couleur x 3, strobe, son).

**GHOST**  
44€<sup>TTC</sup>



> Effet à LED

### BARLED V2

6 canaux DMX. Modes : musical, automatique, maître/esclave. RGB. 384 LEDs : 128 R (8x16), 128 V (8x16), 128 B (8x16). Durée de vie de 100 000 Hrs. Angle 28°. + télécommande HF.

**GHOST**  
149€<sup>TTC</sup>

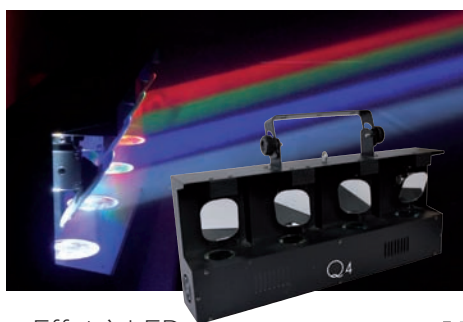


> Effet à LED

### RAMPLED TRI V2

Barre de LED matriciable équipée de 12 LEDs tricolores RGB de 3W. Mixage des couleurs RGB. Recopie secteur. Mode manuel, auto ou maître/esclave. Micro incorporé pour activation musicale des programmes.

**GHOST**  
299€<sup>TTC</sup>



> Effet à LED

### Q4

Scanner multi miroirs donnant des shows synchronisés extraordinaires et puissant grâce aux 4 LEDs 10W crée RGBW 4 en1. 9 ou 12 canaux DMX. Mode musical, autonome, maître/esclave. Écran digital.

**GHOST**  
299€<sup>TTC</sup>



> PAR à LED

### PINSPOUT 3W V2

1 LED blanche 3W. Faisceau serré type PAR36. Idéal pour boule à facette

**GHOST**  
39€<sup>TTC</sup>



> PAR à LED

### DESIGN 180

18 LEDs de 10W RGB 3 en 1. Son ouverture de 50° lui permet de mettre en lumière de grandes surfaces pour un budget serré. Contrôlable en DMX ou en auto.

**GHOST**  
259€<sup>TTC</sup>



> PAR à LED

### PRO SLIM 18 RGBW

Projecteur type PAR à LED. LED RGBW 18x8W 4en1. Ouverture du faisceau 25°. 4/5/7 canaux DMX. Entrée/sortie type powercon. Entrée/sortie DMX sur XLR 3 broches. Utilisation en intérieur uniquement.

**DNA**  
429€<sup>TTC</sup>



> PAR à LED

### PRO SLIM 18 CW/WW

Projecteur type PAR à LED. LED CW/WW 18x6W 2en1. Ouverture du faisceau 25°. 1/2/3/4/5 canaux DMX. Entrée/sortie type powercon. Entrée/sortie DMX sur XLR 3 broches. Utilisation en intérieur uniquement. Corps en aluminium.

**DNA**  
399€<sup>TTC</sup>



> PAR à LED

### PRO SLIM 9 RGBW

Projecteur type PAR à LED. LED RGBW 9x8W 4en1. Ouverture du faisceau 25°. 4/5/7 canaux DMX. Recopie secteur IEC. Entrée/sortie DMX sur XLR 3 broches. Utilisation en intérieur uniquement. Corps en aluminium.

FLIGHT BC2STYL pour 6 PRO SLIM9  
209€<sup>TTC</sup>

**DNA**  
249€<sup>TTC</sup>

### PRO SLIM 9 WW

Projecteur type PAR à LED. LED CW/WW 9x6W 2en1. Ouverture du faisceau 25°. 1/2/3/4/5 canaux DMX. Entrée/sortie type powercon.

**DNA**  
249€<sup>TTC</sup>

**NOUVEAU**

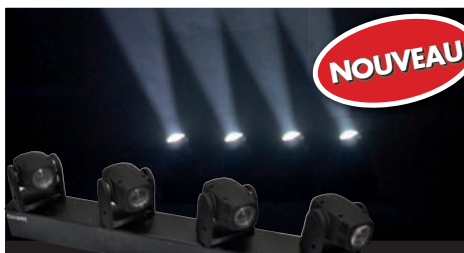
**GHOST**



## X3 BEAM

- Triple Beam à Led avec effet synchronisé impressionnant.
- Faisceaux très lumineux et mouvement ultra rapide.
- Puissance 60W
- Source Led Blanche 3x 10W, Angle beam 6°
- Mode Maître / Esclave / Auto / Musical / DMX
- DMX 9/21 Canaux
- Moteur 2 phases ultra rapide
- Pan / Tilt 540°/180°
- Dimensions : L350 x H270 x P350 mm
- Poids net : 7,3kg

**639€<sup>TTC</sup>**



**NOUVEAU**

> Lyre spot

### X4 BEAM

Beam quadruple à Led avec effet beam synchronisé impressionnant. Faisceaux très lumineux et mouvement ultra rapide. Puissance 80W. Source Led Blanche 4x 10W, angle beam 6°. Mode Maître / Esclave / Auto / Musical / DMX. DMX 9/28 Canaux. Moteur 2 phases ultra rapide. Pan / Tilt 540°/180°. Poids 7,5kg.

**GHOST 719€<sup>TTC</sup>**



**NOUVEAU**

> Lyre spot

### X1 BEAM

Petite Beam à Led avec effet beam impressionnant. Faisceaux très lumineux et mouvement ultra rapide. Puissance 40W. Source Led Blanche 10W. Angle beam 6°. Mode Maître / Esclave / Auto / Musical / DMX. DMX 9 Canaux. Moteur 2 phases ultra rapide. Pan / Tilt 540°/180°. Poids 1,8kg

**GHOST 219€<sup>TTC</sup>**



> Projecteur LED

### COLORPAINT WASH NOIR OU BLANC

6 LEDs de 10W RGBW 4 in 1. Ouverture du faisceau 60°. Multi programme ou couleurs fixe. Contrôlable par télécommande fournie.

**GHOST 99€<sup>TTC</sup>**

### COLORPAINT SPOT NOIR OU BLANC

Idem ColorPaint Wash. Ouverture du faisceau 15°

**99€<sup>TTC</sup>**



FLIGHTCASE INCLUS

> Lyre

### SOLARIS BEAM 230W

2 lyres type beam lampe osram hri 230w + lampes + flightcase.

**DNA 4999€<sup>TTC</sup>**

### SOLARIS BEAM 230W

Prix à l'unité.

**2450€<sup>TTC</sup>**



FLIGHT XS CASE pour 4 lyres 99€<sup>TTC</sup>

> Lyre spot

### XS 70

Lyre de type wash équipée de 7 LEDs 10W 3en1. Mixage RGB des couleurs. Dimmer linéaire 0 à 100%. Pan 540° et Tilt 270° 8/16 bits. Mode musical, autonome ou maître/esclave. Macro de mouvements et de couleurs.

**GHOST 199€<sup>TTC</sup>**



FLIGHT XS CASE pour 4 lyres 99€<sup>TTC</sup>

> Lyres spot

### XS 15 II SPOT

Lyre de type Spot équipée d'1 LED de 15 W RGB. Mixage RGB des couleurs. Roue de 9 gobos+ouvert. Focus manuel. Dimmer linéaire 0 à 100%. Pan 540° et Tilt 270° 8/16 bits. 5/13 canaux DMX. Mode musical, autonome ou maître/esclave.

**GHOST 179€<sup>TTC</sup>**



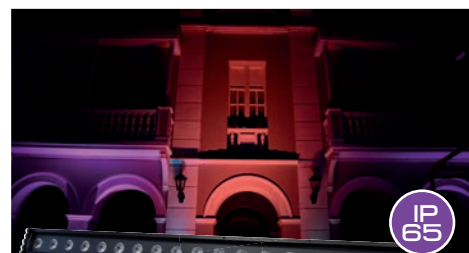
IP 65

> Projecteur IP

### IP SPOT TRI

Projecteur étanche IP65 avec 14 LEDs de 3 watt RGB (tri). Double lyre de fixation. Connecteur étanche. 3, 4 et 8 canaux DMX. Mode auto, fade ou static.

**GHOST 199€<sup>TTC</sup>**



IP 65

> Projecteur IP

### IP LINEA WASH

Projecteur architectural à LED IP65. 18 LED de 8W RGBA 4 en 1. Entrée/sortie DMX par connecteur étanche dédiée. Recopie secteur intégré. Ouverture du faisceau 25°. Mode manuel, auto ou maître/esclave. Mode DMX 3 ou 7 canaux. Affichage des menus par écran digital.

**DNA 499€<sup>TTC</sup>**



FLIGHT BC2STYL pour 2 Styléd 270 209€<sup>TTC</sup>

IP 67

> Projecteur IP

### STYLED 270

Projecteur architectural à LED IP 67. 54x5 W RGB 3 in 1. Classification IP 67. Ouverture du faisceau 60°. Mode DMX, automatique ou maître/esclave. Alimentation : AC 110-240V, 50/60Hz. Consommation : 150 W

**GHOST 699€<sup>TTC</sup>**

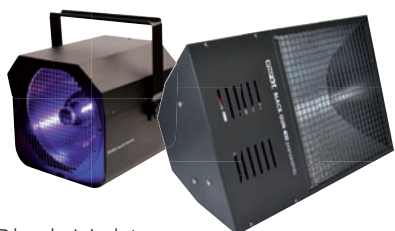
## SLIM PAR 56 TRI

- PAR à LEDs ultra-mince 5 x 3W 3en1
- Ouverture du faisceau : 26 degrés
- Mode DMX, musical et auto avec programmes intégrés
- Macros de couleurs intégrés
- 6 canaux DMX
- Alimentation et DMX IN/OUT
- Double lyre de fixation
- Alimentation : 220V - 240V AC / 50Hz
- Consommation : 16W max
- Dimensions (sans lyres) : L175 x P115x H180 mm
- Poids net : 1 kg

**79€<sup>TTC</sup>**



**GHOST**



### > Black Light

#### UV 400

Puissant projecteur de lumière noire avec réflecteur et ballast, douille E40 pour lampe 400 W. Lampe 400W E40 non incluse.

#### BLACK GUN II PANORAMIC

Projecteur ultra-violet avec ballast incorporé pour lampe 400 W E40.

**GHOST**  
**139€<sup>TTC</sup>**



### > Effets Strobe

#### MAXI STROBE

100W. Corps ABS. 1 à 20 flash seconde.

#### MINI LED STROBE

Idéal pour les soirées familiales. Seule ou en grappe. Arceau et potentiomètre de réglage de la vitesse.

#### FL 01 CX V2

Contrôleur 1 canal. Fonction manuel ou automatique. Un cordon jack/jack mono est nécessaire pour le raccordement au stroboscope.

**GHOST**  
**49€<sup>TTC</sup>**

**8.90€<sup>TTC</sup>**

**26€<sup>TTC</sup>**



### > Machine à fumée

#### FOG 1500TI DMX

Machine à fumée DMX 1500W équipée d'une tête orientale à 180°. Réservoir 2L. Débit : 580m³/min.

#### FOG 3000 DMX

Adaptée pour de gros événements ainsi que pour des scènes en extérieur. Contenance 10L - 1200 m³/min Temps de chauffe : 12 mn.

**199€<sup>TTC</sup>**

**259€<sup>TTC</sup>**



### > Machine à fumée

#### FOG 400

La plus petite machine à fumée Mac Mah au débit surprenant.

#### FOG 800

Débit surprenant avec une puissance de 800W.

**35€<sup>TTC</sup>**

**49€<sup>TTC</sup>**



### > Machine à fumée

#### FOG 1200/2

Puissance 1200W. Débit : 500 m³/min. Télécommande HF et filaire.

#### FOG 1500/2

Puissance 1500W. Débit : 570 m³/min. Télécommande HF et filaire.

**99€<sup>TTC</sup>**

**129€<sup>TTC</sup>**



### > Chenillards / Blocs de puissance

#### PROG 400 V2

Chenillard modulateur gradateur / 4 canaux de 5A. Charge maximum totale : 16 A gradateur + flash par voie. Multiprogrammes intégrés.

#### PROG4 V2

Chenillard modulateur / 4 canaux de 5A multiprogrammes.

#### DIMMER 4

Bloc de puissance pour ponts. 4 canaux 5A. MAX 16A. 16 programmes intégrés.

**169€<sup>TTC</sup>**

**65€<sup>TTC</sup>**

**99€<sup>TTC</sup>**



### > Machine à bulles

#### BUBBLE JUMBO

Machine à bulles 300W de contenance 2,5L. Sortie 500m³/mm.

#### BUBBLE 60

Machine à bulles 60W de contenance 0,6L. Sortie 50m³/mm.

**199€<sup>TTC</sup>**

**39€<sup>TTC</sup>**



### > Machine à brouillard

#### HAZER 600

Machine à brouillard d'une puissance de 600W avec une capacité réservoir de 1,5L. Débit : 60m³/mm.

#### HAZER PRO

Machine à brouillard silencieuse. Temps de chauffe < à 3 m. Débit et ventilation réglables. Affichage LCD. Mode DMX.

**149€<sup>TTC</sup>**

**599€<sup>TTC</sup>**



### > Machine à brouillard

#### H400 OIL

DMX 512, 400W Contenance : 2,5L. Débit : 85m³/min.

#### H500 OIL

DMX 512, 500W Contenance : 2,5L. Débit : 85m³/min.

#### TX800

Générateur de brouillard pour fluide à base d'eau. Contrôle en manuel, timer et DMX.

**749€<sup>TTC</sup>**

**849€<sup>TTC</sup>**

**1 690€<sup>TTC</sup>**



### > Machine à neige

#### SNOW 600

Machine à neige 600W.

#### SNOW 1200 DMX

Machine à neige 1200W DMX

**129€<sup>TTC</sup>**

**199€<sup>TTC</sup>**



### > Liquides

- 5 litres de fumée standard ou brouillard sans compresseur 14,90€<sup>TTC</sup>
- 5 litres de fumée dense 17,90€<sup>TTC</sup>
- 5 litres de bulles 17,90€<sup>TTC</sup>
- 5 litres de neige 19€<sup>TTC</sup>
- 5 litres de brouillard à compresseur 59€<sup>TTC</sup>
- 20 litres de mousse concentrée 139€<sup>TTC</sup>

## POURSUITE POUR THÉÂTRE...



### SPARK 575

- Poursuite pour lampe type MSR575/2
- Corps en aluminium extrudé et métal
- Angle d'ouverture 10° à 20°
- Dimensions : L1255 x P500 x H375 mm
- Poids net : 33 kg

**999€<sup>TTC</sup>**

**OPERA II 1200** 1 835€<sup>TTC</sup>  
Poursuite pour lampe type HMI1200/GS

**OPERA MMD** 3 290€<sup>TTC</sup>  
Poursuite pour lampe type CSR2500/SE/HR

**SPARK 250 MKII** 639€<sup>TTC</sup>  
Poursuite pour lampe type BA250/2

**HALO 600 MKII** 565€<sup>TTC</sup>  
Poursuite pour lampe halogène type HPL575



PLUS D'INFOS SUR NOTRE SITE OU NOUS CONSULTER



#### > Projecteur

Projecteur de théâtre plan convexe et fresnel.  
Réglage de l'ouverture par un système de vis sans fin actionné par une molette située à l'arrière du projecteur.

**BLUE STAGE 500T PC** 95€<sup>TTC</sup>  
Lampe 300-500W, GY 9,5. Ouverture de 6° à 45°. Poids : 4 kg - PF5051

**BLUE STAGE 500T FRESNEL** 95€<sup>TTC</sup>  
Lampe 300-500W, GY 9,5. Ouverture de 8° à 42°. Poids : 3,7 kg - PF5053

**BLUE STAGE 1000T PC** 159€<sup>TTC</sup>  
Lampe 650-1000W, GY 9,5. Ouverture de 13° à 64°. Poids : 6,5 kg - PF5055

**BLUE STAGE 1000T FRESNEL** 139€<sup>TTC</sup>  
Lampe 650-1000W, GY 9,5. Ouverture de 16° à 53°. Poids : 6 kg - PF5057



#### > Projecteur

Projecteur pour lampe halogène.  
Construction en aluminium et acier.  
Réglage de l'ouverture par un système de vis sans fin actionné par une molette située à l'arrière du projecteur.  
Livré avec volet coupe-flux.

**BLUE STAGE PRO 500** 279€<sup>TTC</sup>  
Lampe 300-500W, GY 9,5. Poids : 8,2 kg - PF5056

**BLUE STAGE PRO 1000** 299€<sup>TTC</sup>  
Lampe 650-1000W, GY 9,5. Poids : 9,6 kg - PF5058

**PORTE-FILTRE 500 STAGE** 9.90€<sup>TTC</sup>

**PORTE-FILTRE 1000 STAGE** 11.80€<sup>TTC</sup>

**BARNDOR STAGE 500/1000** 39€<sup>TTC</sup> / 39€<sup>TTC</sup>  
PF206/ PF207



#### > Projecteur

Horiziodes et cycliodes pour lampe R7s

**SCENE 500 ASYMETRIQUE** 75€<sup>TTC</sup>  
Culot R7s jusqu'à 500W. Poids : 3,4 kg

**SCENE 500 SYMETRIQUE** 75€<sup>TTC</sup>  
Culot R7s jusqu'à 500W. Poids : 3,4 kg

**SCENE 1000 ASYMETRIQUE** 99€<sup>TTC</sup>  
Culot R7s jusqu'à 1000W. Poids : 4 kg

**SCENE 1000 SYMETRIQUE** 99€<sup>TTC</sup>  
Culot R7s jusqu'à 1000W. Poids : 4 kg

**BARNDOR SCENE 500/1000** 39€<sup>TTC</sup> / 49€<sup>TTC</sup>  
PF1644/ PF1645



#### > Projecteur

**DAYLIGHT** NOUS CONSULTER  
Fresnel DAYLIGHT pour plateau cinéma et TV. Lampe HMI1200GS. Ouverture de 10° à 57°. Poids : 11,2 kg - PF1270



#### > Projecteur

**CERAMIC 250** NOUS CONSULTER  
Projecteur pour lampe CST ou MSR. Equivalent en rendement lumineux à une lampe halogène classique de 1000W. Ouverture de 10° à 57°. Poids : 11,2 kg - PF1077

**CERAMIC 575** NOUS CONSULTER  
Projecteur pour lampe CST ou MSR. Ouverture de 10° à 57°. Poids : 18,4 kg - PF1078



#### > Projecteur

**SHAPE 600GKV** 339€<sup>TTC</sup>  
Projecteur pour lampe HPL575. Ouverture de 16° à 25°. Poids : 9,5 kg - PF1260

**SHAPE PRO 2000** 699€<sup>TTC</sup>  
Projecteur pour lampe 2000W, G22. Ouverture de 9° à 28°. Poids : 12,7 kg - PF1662



## SUSHI DS

- 128 canaux DMX extensibles à 512
- XLR 3 broches
- 2 voyants, 1 bouton.
- Mode autonome
- compatibilité avec les logiciels les plus populaires du marché avec la même interface DMX.
- Librairie du plus de 10000 projecteurs.

35€<sup>TTC</sup>



> Contrôleur DMX STICK **sonlite**  
intelligent usb dmx interface  
**STICK KE1** 776€<sup>TTC</sup>

Le STICK-KU1 supporte jusqu'à 5 zones DMX réparties sur 25 pages. Cela permet le découpage de votre show et ainsi de jouer jusqu'à 5 scènes simultanément. Il inclut un connecteur RJ45 Ethernet afin de le connecter à un réseau local (LAN). Une fois la connexion établie, le STICK peut-être contrôlé à partir de l'application STICK\_REMOTE ou encore programmé avec l'application ARCOLIS pour iOS et Android.



> Contrôleur DMX autonomes  
**sonlite**  
intelligent usb dmx interface

Destinée aux applications où installations dites architecturales la gamme «Architectural & Building» est composée des produits Easy Stand Alone et S.T.I.C.K. Chaque interface DMX correspond à une utilisation bien identifiée et son association avec l'un des logiciels de la gamme permet de contrôler les éclairages de lieux aussi divers que des maisons, hôtels, restaurants, bureaux, monuments, fontaines, jardins...

**SLESA U7** 599€<sup>TTC</sup>  
L'interface EASY STAND ALONE - SLESA-UE7 est la plus évoluée de la gamme SIUDI (Sunlite Intelligent USB-DMX Interface). Basée sur la technologie du S.T.I.C.K., cette interface offre une multitude de fonctionnalités (connexions USB et Ethernet / 1536 canaux DMX autonomes / multi-zone (plusieurs scènes à la fois) / déclenchements horaire avec fonction heure d'été/hiver et lever/coucher de soleil...).



> Contrôleur DMX STICK **sonlite**  
intelligent usb dmx interface  
**STICK GU2** 357€<sup>TTC</sup>

Le STICK2 est une grande nouveauté dans notre gamme Architectural & Building. C'est un panneau mural petit format avec une façade en verre. Il utilise le logiciel Easy Stand Alone et peut contrôler en autonome jusqu'à 128 canaux.

**SLESA U8** 477€<sup>TTC</sup>  
La nouvelle interface EASY STAND ALONE - USB 2010 version (SLESA-U8) offre le meilleur de nos contrôleurs DMX d'éclairage : 512 canaux DMX autonomes / 1024 canaux DMX live / déclenchements ports / déclenchements horaire avec fonction heure d'été/hiver et lever/coucher de soleil / signal DMX configurable / batterie amovible. La mémoire de l'interface doit être programmée avec le logiciel Easy Stand Alone.

**SLESA U9** 238€<sup>TTC</sup>  
Grâce à sa simplicité, cette interface offre une grande fiabilité. Il s'agit aussi d'un produit idéal pour les fabricants ou intégrateurs grâce aux nombreuses options : avec ou sans bornier de connexion, alimentation...



> Contrôleur DMX **sonlite**  
intelligent usb dmx interface  
**SUITE2BC** 399€<sup>TTC</sup>

La nouvelle gamme Sunlite Suite 2 contient 4 packages et démarre avec la version SUITE2-BC. Toutes les versions sont compatibles à la fois avec le logiciel Sunlite Suite et le nouveau Sunlite Suite 2 et utilisent les dernières générations d'interfaces USB-DMX Nicolaudio. Ces interfaces sont compatibles avec les systèmes Windows 64 bits et offrent une protection avancée contre le piratage grâce à la technologie NAP (Nicolaudio Anti Piracy).

L'interface SUITE2-BC représente le rapport performances/prix idéal. Compatible avec le logiciel Sunlite Suite 2 en version Economy Class, il dispose de 512 canaux DMX en sortie et de 512 en entrée.

**SUITE2EC** 719€<sup>TTC</sup>  
Comme le SUITE2-BC, l'interface SUITE2-EC est compatible avec le logiciel Sunlite Suite 2 en version Economy Class, mais elle offre plus de possibilités avec son entrée DMX configurable en seconde sortie. Il est ainsi possible de contrôler jusqu'à 1024 canaux DMX.

**SUITE2FC** 1 029€<sup>TTC</sup>  
Le SUITE2-FC est notre solution la plus performante pour les applications live. Il est compatible avec le logiciel Sunlite Suite 2 en mode First Class et offre donc de multiples fonctionnalités :  
- logiciel de visualisation 3D en mode complet (vues 2D, calques, enregistrement de vidéo...)  
- logiciel Easy Show.  
- synchronisation Midi Time Code.

**SUITEFC+** 1 495€<sup>TTC</sup>  
Identiques au SUITE2-FC à la seule différence que le nombre d'univers Art-Net en sortie est illimité.



> Contrôleur DMX STICK **sonlite**  
intelligent usb dmx interface  
**STICK GA2** 479€<sup>TTC</sup>

Capable de stocker et jouer jusqu'à 99 scènes. Chacune d'elle peut être modifiée en activant les modes couleur et dimmer. L'afficher LED permet de connaître le numéro de la scène jouée ainsi que les modifications apportées (dimmer, couleur). Plus grand que le STICK-GU2, ce contrôleur est compatible avec les formats d'encastrement nord-américains.



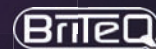
> Contrôleur DMX **Daslight**  
**DVC3 512** 419€<sup>TTC</sup>  
DMX512 canal. Interface USB 2.0 Plug&Play. 1 sortie XLR (femelle). 2 boutons pour parcourir les scènes et 1 bouton pour agir sur l'intensité de la scène.  
**DVC3 128** 238€<sup>TTC</sup>  
Même caractéristique que le DVC3 512 mais avec 128 canaux.



## BT LASER 1500 RGB

- Superbe laser 1,5Watt de classe IV.
- Scanners de 20 kHz.
- 6 modes de fonctionnement :  
Autonome // Maître / Esclave // DMX // ILDA // MUSICAL // CARTE SD.
- Ajustement des projections laser.
- Écran LCD.
- Effet miroir..

990€<sup>TTC</sup>



> Laser

### MICRO QUASAR LASER

Jeu de lumière laser utilisant un laser vert 532nm 40mW et un laser rouge 100mW 650nm. Grâce à une technique de grilles spéciales, les faisceaux sont divisés en plusieurs faisceaux lasers qui se dirigent dans toutes les directions créant un incroyable effet qui remplit toute la pièce.

JBSYSTEMS  
91€<sup>TTC</sup>



> Laser

### MICRO STAR LASER

Jeu de lumière laser fantastique utilisant un laser Vert 40 mW/532 nm et un laser Rouge 100 mW/650 nm. Les faisceaux sont divisés en plusieurs faisceaux lasers qui se dirigent dans toutes les directions créant un incroyable effet qui remplit toute la pièce. Plug-and-Play : aucun contrôleur n'est nécessaire !

JBSYSTEMS  
79€<sup>TTC</sup>



> Laser

### MICRO PHOTON LASER

Laser utilisant une source verte de 40mW et une bleu de 80mW ; Grâce à une technique de grilles spéciales, les faisceaux sont divisés en plusieurs faisceaux lasers qui se dirigent dans toutes les directions créant un incroyable effet qui remplit toute la pièce. Convient pour les projections sur les murs et plafonds de bars, soirées, etc.

JBSYSTEMS  
150€<sup>TTC</sup>



> Laser

### MICRO QUANTUM LASER

Laser rouge de 100mW et bleu de 80mW. Convient pour les projections sur les murs et plafonds de bars, chambres à coucher, soirées, etc. Plug-and-Play : aucun contrôleur n'est nécessaire ! Une télécommande multifonctions infra-rouge peut être utilisée pour contrôler les fonctions. Peut fonctionner en mode autonome via un microphone intégré ou en mode shows automatiques.

JBSYSTEMS  
123€<sup>TTC</sup>



> Laser

### POLAR LASER

Vert 40mW/532nm + Rouge 150 mW/660 nm. LED bleue 5W/455 nm.

JBSYSTEMS  
139€<sup>TTC</sup>



> Laser

### RADIANT LASER

Idem Twin effect laser avec 2 sources lasers : Bleu 200mW/450nm + Vert 60mW/532nm.

JBSYSTEMS  
410€<sup>TTC</sup>



> Laser

### TWIN EFFECT LASER MK2

Idem Radiant Laser avec 2 sources laser : Rouge 80mW/650nm et Vert 40mW/ 532nm. Possibilité de synchroniser avec Radiant Laser.

JBSYSTEMS  
253€<sup>TTC</sup>



> Laser

### SMOOTH SCAN BLUE LASER

Laser de Classe 3B basé sur un laser bleu 400nm. 80 motifs préprogrammés.

JBSYSTEMS  
288€<sup>TTC</sup>



> Laser

### SMOOTH SCAN 3 LASER

Laser de classe 3B basé sur un laser CW vert 40mW et un laser Rouge 100mW. 80 motifs préprogrammés.

JBSYSTEMS  
235€<sup>TTC</sup>



> Laser  
**LASER BURST III DMX** **116€TTC**  
 Fantastique effet laser utilise un laser vert 532nm 40mW et un laser rouge 650nm 80mW. Utilisant la technologie spéciale twin grating technology, les faisceaux sont éparpillés pour créer un incroyable effet qui remplit la pièce.



> Laser  
**LOUNGE LASER DMX** **169€TTC**  
 Laser Vert 30mW/532nm + Rouge 80 mW/660nm. LED bleu 5W avec effet waterwave.



> Laser  
**SPECTRA 3D LASER** **658€TTC**  
 Laser 480 mW RVB : Rouge 100 mW/650 nm, Vert 80 mW/532 nm, Bleu 300 mW/450 nm. Effets 3D. Classe 4. 1 ou 19 canaux DMX. ILDA.



> Laser & LED  
**INVADER** **239€TTC**  
 Effet à LED (5 diodes de 3 watts de différentes couleurs : rouge, vert, bleu, orange, blanc). Effet stroboscopique à LED : diodes puissantes de couleur blanche (8 diodes de 1 watt). Effet LASER : laser rouge (150 mW)/vert (50 mW).



> Effet à LED  
**SUPER LED RAINBOW** **374€TTC**  
 Version plus puissante du LED Rainbow. Chacune des six lentilles est alimentée par une puissante LED de 10 W RGBW. Parfait pour la scène.



> Effet à LED  
**LED PULSAR** **181€TTC**  
 1 source LED RGBW 10W. 1 ou 6 canaux DMX. Mode Musical, autonome ou maître/esclave. Ouverture du faisceau 15°.



> Effet à LED  
**LED ILLUSION** **95€TTC**  
 Effet à LEDs compact. Equipé de 66 LEDs (16 Rouges, 16 Vertes, 16 Bleues et 18 Blanches). Télécommande CA-8 19€TTC.



> Effet à LED  
**TAURUS** **109€TTC**  
 84 LEDs. 21 Rouges + 21 Vertes + 21 Bleues, + 21 blanches. 12W. Mode autonome, Maître/Esclave ou DMX.



> Effet à LED  
**APOLLO DMX** **131€TTC**  
 Double LED moonflower équipé de miroirs. DMX 1 canal. 92 LEDs à haute puissance (32 Rouges, 30 Vertes et 30 Bleues) : Pas de lampe à remplacer !

**GALAXY LED** **209€TTC**  
 Effet LED équipé de 2 réflecteurs cylindriques rotatifs. 2 puissantes LEDs de 10W. Mode DMX 1 canal, auto/musical et maître/esclave.



> Effet à LED  
**PROTON** **56€TTC**  
 Effet à LEDs compact. Equipé de 66 LEDs (16 Rouges, 16 Vertes, 16 Bleues et 18 Blanches).

**ATOM** **69€TTC**  
 Jeu de lumière à LED avec un angle d'ouverture de 60°. 120 LEDs (20 Rouges, 20 Vertes, 20 Bleues, 20 Orange et 40 Blanches). Mode Musical, Autonome ou Maître/Esclave.



> Effet à LED  
**LED KAOS** **75€TTC**  
 1 source LED de 3W pour ce flower équipé d'un double réflecteur. 3 modes de fonctionnement. micro incorporé pour contrôle musical. Plug and play.



> Effet à LED  
**LED MOON** **65€TTC**  
 1 source LED de 3W pour ce flower compact et surprenant. 3 modes de fonctionnement. micro incorporé pour contrôle musical. Plug and play.

**NOUVEAU**  
DISPONIBLE JUIN 2014

**VENDU**  
AVEC TÉLÉCOMMANDE  
& SAC DE TRANSPORT

## COB-4BAR

- 4 projecteurs COB à économie d'énergie.
- chaque projecteur est équipé d'une LED COB 36W.
- Différents modes de fonctionnement : Autonome / Maître//Esclave / DMX
- Angles du faisceau des projecteurs à LED = 15° avec lentille ou 100° sans lentille.
- Écran LCD rétro éclairé.
- Poids : 8kg.

**359€<sup>TTC</sup>**

\*Pied & footswitch non inclus



### > Accessoire LED COB-4BAR

**COB-4BAR FOOTCONTROL 39€<sup>TTC</sup>**  
Pédale de contrôle pour le COB-4BAR. Une pédale pour choisir le mode de fonctionnement. Deux pédales pour naviguer dans les options de chaque programmes. (Cable de 10 mètres XLR 5 broches fourni).



### > Contrôleur

#### LEDCON-02MK2

Commande à distance pour projecteurs à LEDs JBSYSTEMS. Modulateur de lumière intégré 4 ou 8 canaux pour PAR56/64 à LEDs JB Systems. Modes de fonctionnement : Accès immédiat aux 9 couleurs pré-programmées. 12 programmes de défilement de couleurs avec contrôle manuel de la vitesse. 12 programmes de défilement de couleurs avec déclenchement par signal audio. Différents programmes de mix RGB avec réglage de vitesse et dimmer. Fonctions « Black-out » et « full on ».

**97€<sup>TTC</sup>**



### > Effet à LED

#### LED QUADRA BEAM

Effet de scanning à LED très dynamique. 256 LEDs au total, 96 Rouges, 96 Vertes, 96 Bleues. Multi programmes intégrés. Mode auto, musical ou DMX.

**139€<sup>TTC</sup>**



### > Effet à LED

#### LED CROSSFIRE

320 LEDs (R=80 + G=80 + B=80 + W=80). Faisceaux blancs, bleus, rouges et verts, extrêmement denses. Fonction stroboscope ultrarapide. Mode autonome - maître/esclave. DMX : 4 canaux. Utilisable en centre-piste et en projecteur.

**199€<sup>TTC</sup>**



### > Effet à LED

#### LED RAINBOW

Effet à faisceaux multiples. 6 lentilles avec LED tricolore de 3W. Chaque rayon peut être piloté individuellement. Autonome et maître/esclave. DMX : 18 canaux pour contrôle complet, ou 1 ou 3 canaux pour contrôle simplifié.

**149€<sup>TTC</sup>**

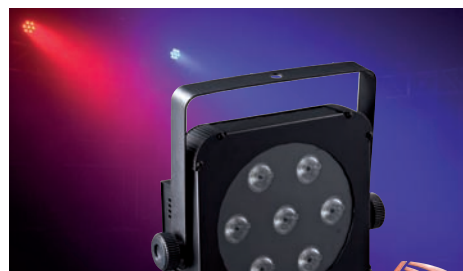


### > Effet à LED

#### LED MARVEL

Projecteur à LEDs multifonction. Mode statique, autonome ou maître/esclave d'installation. Télécommande IR inclus. Externe DMX-contrôle possible. Puissance absorbée : 12 Vdc, adaptateur séparé basse tension inclus.

**78€<sup>TTC</sup>**



### > Effet LED

#### PLANO SPOT 7 TC

7 LEDs 3W. 3in1. Angle faisceau 25°. DMX 4 canaux, Mode Autonome, Musicale, Maître/Esclave. Cablage combi.

**139€<sup>TTC</sup>**



### > Effet LED

#### COB-PLANO

Grâce à la technologie COB pas de source LED séparé, le COB PLANO c'est une puissance de 36W avec un look de lampe traditionnelle ! Deux angles d'ouverture : Grand angle 100° ou faisceau serré de 15° avec la lentille fournie. Mode de fonctionnement : Autonome // Maître/Esclave // DMX.

**NOUVEAU**  
DISPONIBLE JUIN 2014



TÉLÉCOMMANDE  
INCLUSE

**139€<sup>TTC</sup>**





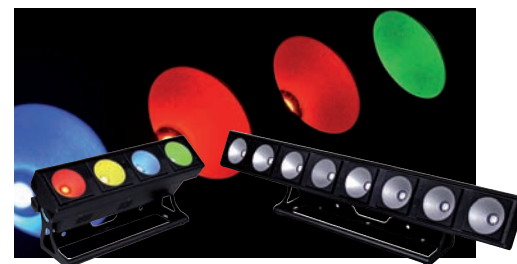
> PAR à LED

**POWERMATRIX 5X5 RGB 1 160€TTC**  
Ce puissant projecteur à effet équipé d'une matrice 5x5 LED RGB COB de 30W transformera votre scène ou votre club. Une vaste bibliothèque d'effets RGB, contenant des lettres, chiffres, chenillards : contrôlable par 6 canaux FX. De 4 à 131 canaux DMX pour différentes applications. RDM. Mode autonome, maître/esclave ou DMX. E/S Neutrik PowerCon et DMX 3 et 5 broches.



> PAR à LED

**LDP ACCUSPOT 7 TC 272€TTC**  
Projecteur sur batterie équipé de 7 LED de 3W 3en1. Ouverture 25°. Autonomie de 10h à pleine puissance. Peut être équipé du module DMX sans fil. Le meilleur rapport qualité/prix du moment. Possibilité de charger pendant l'utilisation.



> PAR à LED

**POWER PIXEL 4 349€TTC**  
**POWER PIXEL 8 498€TTC**  
Barre composée de 4 ou 8 clusters équipés de LED COB RGB de 30W avec une ouverture de 60°. Contrôle DMX de chaque LED. Différents modes pré-programmés avec color fade, chasing etc. Gradation parfaite 100% 0%.



> PAR à LED

**PAR 56 COB RGB 269€TTC**  
LED RGB COB de 100W dans une armature classique PAR. Mélange de couleurs parfait et un faisceau très large de 50°. Le porte-filtre et la lentille spéciale peuvent être utilisés pour créer un faisceau plus étroit et plus puissant. Autonome, maître/esclave ou DMX de 3 à 5 canaux.



> PAR à LED

**COB LED BLINDER-W 2X100W521€TTC**  
Le LED BLINDER est équipé de deux projecteurs à LED blanches de 100 Watt. DMX de 1 à 4 canaux. Mode statique ou maître/esclave. Effet strobe variable. Angle de faisceau : 60°. Température de couleur : 3200°K



> Contrôleur

**BT-STR4 77€TTC**  
Contrôleur à 4 canaux pour stroboscopes. Mode Manuel ou Auto. DMX 2 canaux. Compatible avec les stroboscopes analogiques utilisant des impulsions 12 V cc (MEGA STROBE 1500...). Compatible avec les stroboscopes DMX en utilisant 2 canaux (MEGA STROBE 1500 DMX, BT-STROBE 3000...).



> Effet LED

**PLANO SPOT 98€TTC**  
Projecteur super compact RGB à LED ; il contient 212 LED de 5 mm à haute puissance (70 rouges + 71 vertes + 71 bleues).



> Black Light

**LED UV GUN 60 369€TTC**  
Lumière noire à LED « COB » de 60W, semblable à la lumière noire UV400 traditionnelle, mais avec de nombreux avantages... 2 canaux DMX : dimmer + strobe. Téléc. IR. Mode manuel ou auto avec activation musicale.



> Black Light

**LED-UV9 99€TTC**  
Pourvu de 9 LEDs UV spéciaux d'1 W. Beaucoup plus puissant que l'effet UV traditionnel par lampe TL-36 W. Design discret et stylé. Plug & play. Très faible consommation : 11,5 W. LED 1W UV LED X9pcs



> Jeux de lumière

**LED VICTORY SCAN 409€TTC**  
Système optique exclusif de 60 W pour un rendement lumineux accru. Roue de 8 couleurs + ouvert. Roue de 8 gobos fixes + ouvert. Dimmer linéaire 0 à 100%. Pan 540° et Tilt 270° 8/16 bits. 1, 7 ou 8 canaux DMX. Mode musical, autonome ou maître/esclave.

**LED SPINNER 398€TTC**  
Idem LED VICTORY scan, avec réflecteur cylindrique.



> Jeux de lumière

**BT PROFILE 160 LED 990€TTC**  
Découpe à LED de haute puissance (160W). Substitut idéal des projecteurs halogènes. Compatible avec l'optique «Source Four» d'ETC.. écran LCD. Gradateur 16 bits manuel (peut-être réglé sur le projecteur, 65535 niveaux de gradation).



> Projecteur

**UV400 BLACKGUN 161€TTC**  
Puissant projecteur de lumière noire avec réflecteur et ballast incorporé. Douille E40 pour lampe 400W. Dispersion sur grand angle. (Lampe non incluse).



**NOUVEAU**  
DISPONIBLE JUIN 2014

## BT-W30FC MK2

- lyre de type wash 30W (3x10W RGBW).
- Extrêmement compacte & lumineuse.
- 9 ou 16 canaux DMX.
- Mode Manuel, Auto ou Maître/Esclave.
- Ouverture du faisceau : 25°.
- Mouvement Pan/Tilt ultra rapide.

**424€<sup>TTC</sup>**



**BriteQ**



FLIGHTCASE  
POUR 4  
BT W19L10 ZOOM  
NC

> Lyre à LED

### BT W19L10 ZOOM

**1649€<sup>TTC</sup>**

Lyre wash compact et très puissante. Zoom 10 à 60° rapide et précis. 19 LEDs Osram OSTAR RGBW 4en1 de 10W assurent une puissance maximum et un parfait mélange de couleurs sur toutes les plages d'utilisation du zoom. Mouvement ultra rapides. Macros de couleurs suivant les codes Lee Filters. E/S Neutrik PowerCon et DMX 3 et 5 broches.



> Lyre à LED

### BT W12L10 ZOOM

**1450€<sup>TTC</sup>**

Lyre Wash Zoom avec 12 LEDs de 10W RGBW. Zoom très correct de 10° à 60° avec une excellente cohérence des couleurs. Mode DMX identique au BT W19L10 ZOOM.



> Lyre à LED

### BT W07L12

**869€<sup>TTC</sup>**

Les 7 puissantes LED RGBW 4-en-1 sont disposées en 4 groupes indépendants pour faciliter l'utilisation du mappage de pixels. Faisceau très puissant (55000lux @ 1m). Mouvements Pan/Tilt à haute vitesse assurant la programmation de shows dynamiques. Faisceau type Beam de 10°. DMX de 1 à 28 canaux, autonome, maître/Esclave ou Maître/Esclave contrôlés par DMX. E/S Neutrik PowerCon et DMX 3 et 5 broches.



FLIGHTCASE  
POUR 2 SIRIUS  
168€<sup>TTC</sup>

> Lyre à LED

### SIRIUS

**599€<sup>TTC</sup>**

LED 60W. Roue de 6 gobos rotatifs + ouvert + « gobos shake ». Roue de 8 couleurs + ouvert. Focus manuel. Dimmer linéaire 0 à 100%. Pan 540° et Tilt 270° 8/16 bits. 11 canaux DMX. Mode Musical, Autonome ou Maître/Esclave. Ouverture du faisceau 15°.



FLIGHTCASE  
POUR 4 BT W36L3  
150€<sup>TTC</sup>

> Lyre à LED

### BT W36L3

**668€<sup>TTC</sup>**

Lyre de type wash à RGB 3 W. 36 LEDs (12 Rouges, 12 Vertes, 12 Bleues). Rendement lumineux : 95000lux @ 1m. Vitesse haute pan / tilt mouvements assure la programmation spectacle dynamique.



FLIGHTCASE  
POUR 2 BT 575 S  
OU 2 BT 575 S  
297€<sup>TTC</sup>

> Lyre

### BT 250 S

**919€<sup>TTC</sup>**

Mouvements pan 540 / tilt 270 souples, 7 gobos rotatifs interchangeables (D=26,8mm) + ouverture du gobo. 9 couleurs dichroïques trapézoïdales+blanc et effet arc-en-ciel. Prisme 3-facettes rotatif dans les 2 sens. Angle du faisceau : 13° + possibilité de régler le focus par DMX.

### BT 575 S

**1059€<sup>TTC</sup>**

Idem BT 250S + 9 gobos fixes interchangeables. Angle du faisceau : 14°.



FLIGHTCASE  
POUR 2 BTX 180 LS  
399€<sup>TTC</sup>

> Lyre à LED

### BT 150 LS

**1 269€<sup>TTC</sup>**

Lyre à LED 150W très lumineuse, flux équivalent à une lampe MSD250. 1 roue de gobos, 7 gobos rotatifs rapides, 1 roue de couleurs, prisme à 3 facettes.



FLIGHTCASE  
POUR 2 BTX 180 LS  
429€<sup>TTC</sup>

> Lyre à LED

### BTX 180 LS

**1 765€<sup>TTC</sup>**

Lyre à LED 180W très lumineuse, flux équivalent à une lampe HMI575. 2 roues de gobos, 7 gobos rotatifs rapides, 8 gobos fixes, 2 roues de couleurs, prisme à 3 facettes.



FLIGHTCASE  
POUR 2  
LED CLUB HEAD  
167€<sup>TTC</sup>

> Lyre à LED

### LED CLUB HEAD

**398€<sup>TTC</sup>**

Lyre ultra-compacte et puissante. LED CREE 25W. 6 gobos rotatifs + ouvert. 8 couleurs + blanc. Fonction gobo shaking. Dimmer linéaire 0 à 100%. 1 ou 7 canaux DMX. Mode musical, autonome ou maître/esclave. Compatible CA8. Mode DMX master/slave permettant un control des fonctions en musical



FLIGHTCASE  
POUR 2 BT 60 LS  
**168€TTC**

> Lyre à LED

**BT 60 LS**

**932€TTC**

Source LED CREE 60W. Système optique exclusif pour un rendement lumineux accru. Roue de 7 couleurs dichroïques + ouvert avec effet rainbow. Roue de 7 gobos rotatifs et interchangeable + ouvert. Roue de 8 gobos fixes + ouvert. Diam. Gobo : 26.8 mm / image : 24 mm. Focus motorisé. Pan 540° et Tilt 270° 8/16 bits. 15 canaux DMX.



FLIGHTCASE  
POUR 2  
LED CLUB SCAN  
**78€TTC**

> Lyre à LED

**LED CLUB SCAN**

**JBSYSTEMS**

**267€TTC**

Scan ultra-compact et puissant. LED CREE 25W. 8 gobos colorés + ouvert. Fonction gobo shaking. Dimmer linéaire 0 à 100%. 5 canaux DMX. Mode musical, autonome ou maître/esclave. Compatible CA8 et RF-8SET.



FLIGHTCASE  
POUR 2 BTX 5R BEAM  
**NC**

> Lyre à LED

**BTX BEAM 5R**

**2 190€TTC**

Lyre ultra puissante avec lampe Philips MSD Platinum 5R (incluse). 200.000lux @ 10m, 60.000lux @ 20m / Zoom : 1° ~ 3.8° / DMX-controlled focus. Frost filter / 17 gobo's + open / 14 dichroïde colors + open.



> Lyre à LED

**WATERWAVE**

**140€TTC**

Le LED Water wave combine la dernière technologie LED et d'excellents éléments optiques pour projeter un effet de vagues d'eau très réalistes qui changent constamment de couleur. Utilise 1 LED blanche "CREE" de 10 Watts



> Lyre à LED

**LED PYRAMID**

**JBSYSTEMS**

**230€TTC**

Le cône pyramidal rotatif à 8 réflecteurs colorés produit des effets dynamiques impressionnants ! Des faisceaux multicolores style laser traversent la salle au rythme de la musique. Convient également comme effet central spectaculaire dans les clubs ou les bars.



> Lyre à LED

**LED DEVIL II**

**JBSYSTEMS**

**169€TTC**

Un effet LED DMX extrêmement compact. Ce puissant effet Led utilise 3 disques optiques et 6 lentilles afin d'obtenir un effet innovant très attrayant ! Fonction gradateur allant de 0 à 100 % et fonction stroboscope ultrarapide.



> Lyre à LED

**LED SEAWAVE**

**JBSYSTEMS**

**259€TTC**

La version professionnelle haute puissance du LED effet vague d'eau très célèbre, utilise une LED 50 Watt. C'est pour cela qu'il est adapté à une utilisation dans des grands clubs et sur des scènes. Autonome : aucun contrôleur DMX n'est nécessaire. ou les bars.



> Lyre à LED

**LED RAVE**

**JBSYSTEMS**

**99€TTC**

Incroyable Gobo Flower multicolore à LED ! Utilise 1 LED blanche de 10 Watts. Consommation de courant très faible ! 2 interrupteurs pour la rotation des gobos et du réflecteur continue ou activé par le son.



> Projecteur à LED

**MICRO BEAMER RGBW**

**BriteQ**

**126€TTC**

Projecteur à LED 12W 4 en 1 RGBW produisant 16,7 millions de couleurs saturées. Angle de faisceau : 12 degrés. Mode manuel, automatique ou DMX. Fonction Strobe. Plusieurs modes DMX disponibles par un menu à l'arrière du produit. Fréquence de balayage : 400 Hz.



> Effet à LED

**LIGHT SPLASH II**

**JBSYSTEMS**

**71€TTC**

Flower au design futuriste, 3 types d'animations: rotation continue, rotation suivant le rythme de la musique ou faisceaux statiques, lentille de qualité pour un maximum de puissance, avec lampe BRL 50W/12V.



> Effet à LED

**SUPER SOLAR RGBW**

**JBSYSTEMS**

**166€TTC**

La Projecte 34 faisceaux colorés très nets avec des effets intégrés dynamiques ! Fonction gradateur allant de 0 à 100 % et fonction stroboscope ultrarapide. Mode autonome : activation automatique ou sonore via micro interne. Maître/ Esclave: pour des merveilleux spectacles synchronisés. (télécommande CA-8 disponible en option).

**SUPER SOLAR WHITE**

**157€TTC**

Même caractéristique que le SUPER SOLAR RGBW avec une LED blanche très puissante de 10 watts.



> Effet à LED

**MATRIX LED**

**JBSYSTEMS**

**159€TTC**

Effet lumineux faisant usage de LED, d'une puissance et d'un attrait exceptionnels. Via DMX, on peut contrôler les 256 LED de puissance (rouges = 64, vertes = 64, bleues = 64, et blanches = 64) indépendamment, de manière à créer les effets les plus saisissants qui soient !

**NOUVEAUTÉ**  
DISPONIBILITÉ JUILLET 2014



## COB PAR56 100W BLACK & SILVER\*

- Projecteur à réflecteur parabolique en version LED.
- LED COB blanc chaud de 100 W.
- Écran LCD de sélection.
- Faisceau grand angle de 60° pour une projection uniforme
- Différents modes de fonctionnement : Autonome (maître) / Maître//Esclave / DMX.

**290€<sup>TTC</sup>**



\*Existe en noir ou argenté

**NOUVEAUTÉ**  
DISPONIBILITÉ JUILLET 2014



> Projecteur LED

**COB PAR56 100CW BLACK 290€<sup>TTC</sup>**

Projecteur à réflecteur parabolique en version LED. LED COB BLANC FROID (5600 K lumière du jour) de 100 W dans une structure PAR classique. Écran LCD de sélection des différents modes de fonctionnement. Faisceau grand angle de 60° pour une projection uniforme.

**COB PAR56 100CW SILVER 290€<sup>TTC</sup>**

Version argenté du COB PAR56 100W BLACK.



IP 65

> Projecteur LED

**LED MEGA BEAM MKII**

48 LEDs de 2W (12 Rouges, 12 Vertes, 12 Bleus et 12 Blanches). Fréquence de balayage : 400 Hz. Mode autonome, manuel ou programmes personnalisables. Différents modes DMX : 3, 4, 5, 6 et 11 canaux. Différentes macros de couleurs et correction du blanc.



**861€<sup>TTC</sup>**

**PRO BEAMER RGBW OUTDOOR MKII**

Projecteur LED RGBW (8400lux @ 2m) sur la base de 7 LEDs de couleur quadri-12W . IP 65. Angle de faisceau : 11 °.

**505€<sup>TTC</sup>**



IP 65

> Projecteur architectural extérieur  
**LDP-GARDENSPOT 4TC**



**229€<sup>TTC</sup>**

4 LEDs de 3W RGB 3 en 1. Ouverture du faisceau 25. Contrôle par 4 canaux DMX. IP 65



IP 65

> Projecteur architectural extérieur

**LDP POWERBAR 12 TC 446€<sup>TTC</sup>**

**LDP POWERBAR 6 TC 345€<sup>TTC</sup>**

Version IP65 de la LD-BAR 12TC avec alimentation et DMX intégré. 3, 4, 6 canaux DMX. 12 LEDs 3W RGB 3in1. Angle de diffusion 25°. Luminosité 198 Lux@2m.



> Effet

**ICOLOR 4**

Changeur de couleur polyvalent et très compact basé sur 4 lampes du type R7S (300W ou 500W) Equipés de 4 filtres dichroïques résistant à la chaleur et de couleur rouge, bleu, vert et jaune. Piloté sur 4 canaux DMX: couleurs pré-établis - chenillard - vitesse - grandeur.

**190€<sup>TTC</sup>**

**349€<sup>TTC</sup>**



> Projecteur LED

**STAGE BEAMER MKII**

Projecteur à LED RVB très puissant (3200lux @ 2m ). DMX : 3 & 5 broches XLR. Angle de faisceau: 16 °. 52Watt de consommation d'énergie à pleine puissance. 100 % compatible avec le Stage Beamer. Vitesse de balayage LED : 400Hz. Filtre FROST inclus. Menu LCD avec protection par mot de passe à l'arrière.



**349€<sup>TTC</sup>**

UTILISATION OPTIMALE AVEC LE BT-STR4  
**77€<sup>TTC</sup>**



> Effet strobe

**BT-STROBE 3000**

Puissant stroboscope professionnel avec une luminosité exceptionnelle. FONCTION BLINDER avec fonction d'extinction progressive. Contrôle DMX complet. Affichage LED



**259€<sup>TTC</sup>**

**MEGA STROBE 1500 DMX 141€<sup>TTC</sup>**

Méga Strobe 1500 W avec un flux lumineux très puissant et à vitesse variable. DMX 2 canaux. En option : télécommande FL 01CX ou BF04 / D.

**MEGA STROBE 1500 STD 122€<sup>TTC</sup>**

Même caractéristique que le 1500 DMX mais sans DMX.



> Projecteur

**BT THEATRE 1EZ**

Spot LED de théâtre avec zoom motorisé 15 ° ~ 45 °.

**BT THEATRE BARNI**

Volet pour BT-THEATRE 1EZ



**990€<sup>TTC</sup>**

**44€<sup>TTC</sup>**

> Projecteur

**THEATRE SPOT**

Spot de théâtre de 1000W. Pourvu d'une lentille PC-Antihalalo Lentille Fresnel incluse dans le prix. Faisceau réglable de 10° à 60°.



**129€<sup>TTC</sup>**

Connecteurs  
**NEUTRIK**  
CONNECTING THE WORLD



> Câble rallonge combi

**IEC/XLR - 1.3M 12€<sup>TTC</sup>**

**IEC/XLR - 3M 20€<sup>TTC</sup>**

**IEC/XLR - 5M 28€<sup>TTC</sup>**

**IEC/XLR - 10M 47€<sup>TTC</sup>**



**12€<sup>TTC</sup>**

**20€<sup>TTC</sup>**

**28€<sup>TTC</sup>**

**47€<sup>TTC</sup>**

**POWERCON/XLR - 1.3M 31€<sup>TTC</sup>**

**POWERCON/XLR - 3M 39€<sup>TTC</sup>**

**POWERCON/XLR - 5M 47€<sup>TTC</sup>**

**POWERCON/XLR - 10M 67€<sup>TTC</sup>**

**31€<sup>TTC</sup>**

**39€<sup>TTC</sup>**

**47€<sup>TTC</sup>**

**67€<sup>TTC</sup>**

## DYNAMO 250

- Scanner attractive et compact pour les DJ mobiles.
- Equipé d'une ampoule ELC250W/24V pour plus de luminosité.
- 10 Gobos multicolores.
- Programmes incorporés et micro pour mode stand-alone ou 'Master/slave'.
- Effet Gobo Shaking.
- 4 canaux DMX (pan, tilt, shutter/gobo shaking, gobo/color).
- Facile à contrôler par iLEAD, SM1612 ou n'importe quel autre contrôleur DMX.

**175€<sup>TTC</sup>**



- BriteQ**
- > Accessoires BT Profile 160
- OPTIC 15-30** **239€<sup>TTC</sup>**  
Découpe à LED COB de haute puissance 160W.
- OPTIC 25-50** **239€<sup>TTC</sup>**  
Découpe à LED COB de haute puissance 160W.
- GOBO HOLDER** **15€<sup>TTC</sup>**  
Diamètre extérieur: 86mm, diamètre optique: 64.5mm.
- IRIS** **72€<sup>TTC</sup>**  
Diamètre d'ouverture: réglable de 5 mm à 74 mm.

- > Projecteur à LED
- PAR64 LED BLACK** **129€<sup>TTC</sup>**  
212 LEDs. DMX.
- PAR64 LED SILVER** **126€<sup>TTC</sup>**  
212 LEDs. DMX..

- > Projecteur
- PAR64 BLACK OU SILVER** **46€<sup>TTC</sup>**  
NOUVELLES NORMES EUROPEENNES (TUV) plus de protection électrique, protection câble par gaine silicone, grosse élingue de sécurité boulonnée sur la lyre de fixation, élingue de sécurité sur capot arrière et porte filtre.



- > Effet à LED
- LED SPIDER** **71€<sup>TTC</sup>**  
108 faisceaux colorés très brillants et nets remplissent la piste de dance. La LED RGB puissante de 3Watts produit des faisceaux colorés extrêmement brillants comparé aux effets à lampes halogènes. Micro intégré pour des mouvements contrôlés par la musique.

- > Effet décoration
- LED POLICE LIGHT** **26€<sup>TTC</sup>**  
Gyrophares à 108 LEDs Bleues ou Rouges.
- LED SIXLIGHT** **49€<sup>TTC</sup>**  
6 spots à LEDs avec chenillard intégré. Fixation modulaire pour obtenir les formes désirées.

- > Boules à facettes
- Ø10CM** **4.10€<sup>TTC</sup>**
- Ø20CM** **11.50€<sup>TTC</sup>**
- Ø30CM** **23€<sup>TTC</sup>**
- Ø40CM** **44€<sup>TTC</sup>**
- Ø50CM** **62€<sup>TTC</sup>**
- Ø75CM** **669€<sup>TTC</sup>**
- Ø100CM** **999€<sup>TTC</sup>**

- > Mini light
- FLEX LUMINEUX LED** **39€<sup>TTC</sup>**

- > Moteur secteur
- Ø30CM** **17.30€<sup>TTC</sup>**
- Ø40CM** **46€<sup>TTC</sup>**
- Ø50CM** **46€<sup>TTC</sup>**
- Ø75CM** **139€<sup>TTC</sup>**

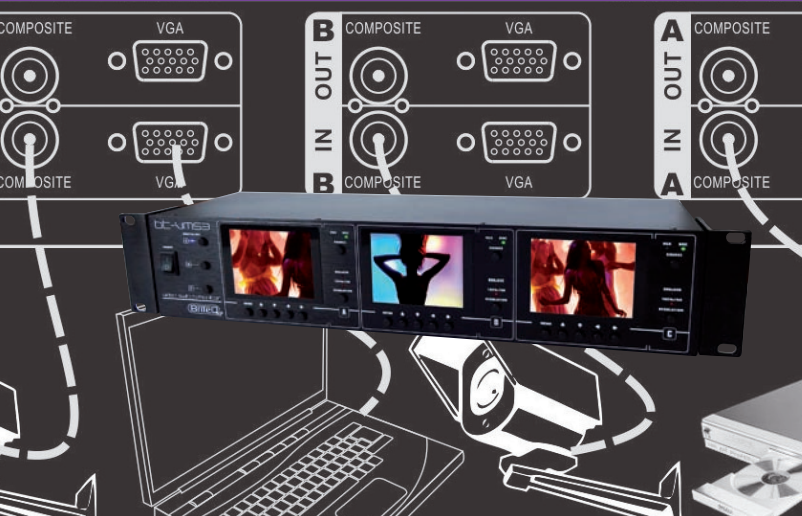
- > Moteur à pile
- Ø20CM** **7.40€<sup>TTC</sup>**

- > Projecteur
- PAR56 SHORT BLACK** **26€<sup>TTC</sup>**  
Projecteur pour lampe PAR 56 (300W/230V).

- > Effet à LED
- LED VIRTUAL FLAME** **95€<sup>TTC</sup>**  
Aucune flamme ! Pas de chaleur ! Grâce à ses 5 LEDs de 1W à très basse consommation d'énergie. Le ventilateur à faible bruit attise le feu à une hauteur de 35 cm. Peut se poser n'importe où ou se suspendre.

- > Projecteur à LED
- LED SPOT RGB** **89€<sup>TTC</sup>**  
Projecteur LED RVB (RGB) stylé contenant 91 LEDs de haute puissance. Angle de rayonnement = 15° (spot). Beaucoup d'applications possible (Discothèques, DJs, expositions, maisons...).

- > Projecteur
- PAR16 SILVER** **11.60€<sup>TTC</sup>**  
Projecteur ALU poli, pour lampe dichroïque 50W/230V MR16, porte filtre métallique, douille GU10.



## BT-VMS3

- Solution triple moniteur vidéo tout-en-un, idéale pour la conversion et la commutation de sources vidéo.
- Trois entrées totalement indépendantes.
- Système vidéo au choix : PAL / NTSC.
- Support pivotant pour une orientation optimale des moniteurs.
- Commande à distance via USB.

**639€<sup>TTC</sup>**



### > Contrôleur

#### DMS 26

Merger + Splitter + Booster. 2 entrées, 6 sorties. DMX 3 et 5 broches.



**199€<sup>TTC</sup>**

### > Distributeurs électriques

#### PD 32A

Distributeur de courant triphasé, avec diff. 30mA. Puissance totale 22080W (3x32A) sortie sur 6 PC16.



**366€<sup>TTC</sup>**

#### PD 63A

Distributeur de courant triphasé, avec diff. 30mA. Puissance totale 44160W (3x63A) sortie sur 4 P1732 tri.

**530€<sup>TTC</sup>**

### > Machine à fumée

#### FX 700

Equipée d'un élément chauffant moulé sous pression de 700 W. Commande à distance filaire incluse (Une commande à distance sans fil (FC-5) est disponible en option).



**82€<sup>TTC</sup>**

### > Machine à bulle

#### BUBBLE MACHINE

Effet immédiat et efficace, génère une multitude de bulles, en un laps de temps très court, système de soufflerie silencieuse, réservoir incorporé, fonctionne avec du liquide à bulles.



**59€<sup>TTC</sup>**

### > Machine à fumée

#### Z1500 II

Console 16 canaux DMX, ultra intuitive. Pour la scène, DJ, projet archi, etc... Mode Dimmer, mode scène, MIDI via USB (16 canaux). Ecran LED.

**449€<sup>TTC</sup>**

#### Z1200 II

192 canaux DMX pour 12 appareil de 16 canaux, 240 scènes, 6 chases programmables...

**337€<sup>TTC</sup>**

### > Contrôleur

#### WT-DMXG4 (ÉMETTEUR)

#### WR-DMXG4 (RÉCEPTEUR)

Bande des 2,4 GHz. Taille compacte. Construction très robuste. Peut être équipé d'un crochet standard. Entrée/sortie DMX : XLR 3 points (émetteur) / XLR 3 points + XLR 5 points (récepteur)



**275€<sup>TTC</sup>**

**245€<sup>TTC</sup>**

### > Dispatch

#### PC-8 MK2

Centrale réceptrice de câbles destinée à allumer et éteindre de petits jeux de lumière. Compatible avec les petits effets LED et moteurs pour boules à facettes. 8 interrupteurs bipolaires. Prises IP54. Fusible de 6,3 Amp pour chaque canal. Les différents canaux sont insensibles aux interférences.



**88€<sup>TTC</sup>**

### > Blocs de puissance

#### BT 626

Dimmer / switch pack 6 canaux pro pour montage en rack 19". Charge maximale 16A par canal avec disjoncteurs auto.



**348€<sup>TTC</sup>**

### > Blocs de puissance

#### DX 1220

Bloc de puissance professionnel DMX 12 canaux. Modules interchangeables.



**1010€<sup>TTC</sup>**

### > Blocs de puissance

#### DSP4

Dimmer / switch pack multifonctionnel équipé de 4 prises Shuko. 4 x 1850W. Ecran LED + 4 touches.



**206€<sup>TTC</sup>**

### > Blocs de puissance

#### LD POWER 240

Bloc de puissance pour projecteurs à LED. 3 groupes de séquences de poursuite, chacun doté de 8 séquences de poursuite.



**550€<sup>TTC</sup>**

#### LD POWER 60

Bloc de puissance pour projecteurs à LED. 7 modes DMX différents

**192€<sup>TTC</sup>**

### > Pupitres

#### CMX 24

Pupitre d'éclairage DMX 12 à 24 canaux. 48 programmes sur 4 pages. De préparations idéal pour le live et les petits théâtres.



**203€<sup>TTC</sup>**

### > Contrôleur

#### SCM-1

Console 16 canaux DMX, ultra intuitive. Pour la scène, DJ, projet archi, etc... Mode Dimmer, mode scène, MIDI via USB (16 canaux). Ecran LED.



**171€<sup>TTC</sup>**

#### SM1612

192 canaux DMX pour 12 appareil de 16 canaux, 240 scènes, 6 chases programmables...

**PRIX EN BAISSE**

**139€<sup>TTC</sup>**

### > Contrôleur

#### CAS

Petit contrôleur multifonctionnel, compatible avec la plupart des effets lumière Jb systems.



**19€<sup>TTC</sup>**

### > Machine à effet

#### HZ500 HAZER

Générateur de brouillard à compresseur. Débit 90 m3/min. Consommation de fluide : 1L/20h.



**1309€<sup>TTC</sup>**

#### HZ350 HAZER

Machine à brouillard+tecdde reservoir 2.5l.

**610€<sup>TTC</sup>**

#### Z300 II HAZER

Machine à brouillard à dissipation d'une fumée fine et uniforme.

**263€<sup>TTC</sup>**

### > Modulateur

#### LM440

Modulateur de lumière 4 canaux DMX avec 4 prises (4x 1500W/res).



**275W€<sup>TTC</sup>**

### > Alimentation

#### MINI LEDMANAGER

Alimentation polyvalente pour toutes sortes de projecteurs RVB LED passifs.



**182€<sup>TTC</sup>**

Prix : nous consulter pour les différentes longueurs, angles et cercles



## > Structure Déco

### EX50

#### Tube aluminium 50 x 2 mm.

Essentiellement destiné à l'architecture d'intérieur. Il présente de nombreux avantages : gain de place, multiples possibilités d'accrochage... qui en font un support idéal pour l'aménagement de boutiques par exemple. Assemblage par manchons coniques, (kit non fourni).



## > Structure légère

### EX290

#### Echelle aluminium 290, 50 x 2 mm.

### SX290

#### Structure aluminium 290 triangulaire, 50 x 2 mm.

Conçue pour l'agencement de stands d'exposition, scènes de théâtre, salles de spectacle. Son système d'assemblage est prévu pour un usage fréquent (idéal pour la location). Manchon alu conique usiné dans la masse. Assemblage par manchons et goupilles coniques, (kit non fourni).



## > Pied

### ALT470

Avec treuil. Charge maxi : 150 kg. Hauteur maxi : 4.70 m. Hauteur mini : 1.92 m. Poids : 68 kg

### ST500

Avec treuil. Charge maxi : 80 kg. Hauteur maxi : 5 m. Hauteur mini : 1.89 m. Poids : 37 kg



## > Pied

### SS-AIR

Support d'enceinte professionnel en aluminium, équipé d'un système à coussin d'air spécial ! Hauteur Mini : 110cm. Hauteur Maxi : 180cm. Charge maxi : 60 Kg.

### LST-32

Pied d'éclairage. 3m18. Avec barre en T de 120 cm. De conception solide avec 3 sections télescopique. Parfait pour tous types de projecteurs..



## > Structure Déco

### SD150

#### Tube aluminium 20 x 2 mm.

Structure idéale pour l'agencement de stand de petite taille ou pour la décoration de magasin. Sa section et ses tubes de petits diamètres en font un produit très discret et très pratique pour l'accroche de projecteurs. Plateau renforcé en aluminium coulé. Assemblage par vis et écrous papillons, (kit fourni).

### SD250

#### Structure aluminium 250 triangulaire, 50 x 2 mm.

Adaptée pour l'aménagement de magasin ou l'agencement de stands d'expositions, petites salles de spectacle et bien d'autres conceptions architecturales.

Les tubes de diamètres 50 en font un produit d'aspect décoratif et pouvant supporter des charges importantes. Plateau renforcé en alu coulé. Assemblage par manchons acier et vis, (kit non fourni).



## > Structure lourde

### SX290FC

#### Structure aluminium 290 triangulaire, 50 x 3 mm.

idem SX290.

### SC300

#### Structure aluminium 300 carré, 50 x 3 mm.



## > Pied

### ALT270

Avec treuil. Charge maxi : 60 kg. Hauteur maxi : 2.70 m. Hauteur mini : 1.60 m. Poids : 10 kg

### ALT290

Avec treuil. Charge maxi : 60 kg. Hauteur maxi : 3 m. Hauteur mini : 1.55 m. Poids : 12 kg

## > Support en T

### T350

Support T d'adaptation réglable pour haut de mât diamètre 35mm et structure 250 à 350mm goupilles de sécurité élin-gables. Poids : 2,6kg.



## > Pied DJ ONE MK2

### DJ ONE MKII

Portique lumière complet. Finition en métal noir . 2 pieds tripodes pliables. 2 barres projecteurs de 1,20 m avec visserie. 2 échelles de 1,50 m. Long. totale 3 m. Hauteur maxi 4 m. Charge maxi : 40 kg.

### PT 330C

Pied à treuil. Hauteur minimum : 1,75 m. Hauteur maxi : 3,8 m. Charge maxi : 70 kg



## > Structure Déco

### SC150

#### Structure aluminium 150 carrée, 20 x 2 mm.

Idem SD150.

### SC250

#### Structure aluminium 250 carrée, 50 x 2 mm.

Idem SD250.



## > Pied sans treuil

### AL200

Sans treuil. Charge maxi : 60 kg. Hauteur maxi : 2 m. Hauteur mini : 1.30 m. Poids : 8 kg

### AMB200

Sans treuil. Charge maxi : 40 kg. Hauteur maxi : 2m. Hauteur mini : 1.30m. Poids : 25 kg

### AL250

Sans treuil. Charge maxi : 70 kg. Hauteur maxi : 2,50 m. Hauteur mini : 1.29 m. Poids : 11 kg



## > Pied

### ALT550

Avec treuil et roulettes. Charge maxi : 225 kg. Hauteur maxi : 5.5 m. Hauteur mini : 1.80 m. Poids : 110 kg

### ALT600

Avec treuil et roulettes. Charge maxi : 250 kg. Hauteur maxi : 6 m. Hauteur mini : 0.40 m. Poids : 165 kg



## > Crochet

### CR50

Crochet acier pour tube de 20 à 50mm.

### CR20

Crochet acier pour tube de 16 à 20mm.

## > Crochet

### CR50LI

Crochet acier grand module avec linguet de protection structure, finition acier zingué pour structure tube de 20 à 50 mm.

### CR50LI N

Même caractéristique que le CR50LI en version noire.

### TA021D

Crochet collier double. Diam. : 50 mm.

## > Élingue de sécurité

### 60CM

Elingue de sécurité avec mousqueton, filin d'acier de Ø 3mm. Longueur 60cm. Charge de rupture : 250 kg. Poids : 90g.

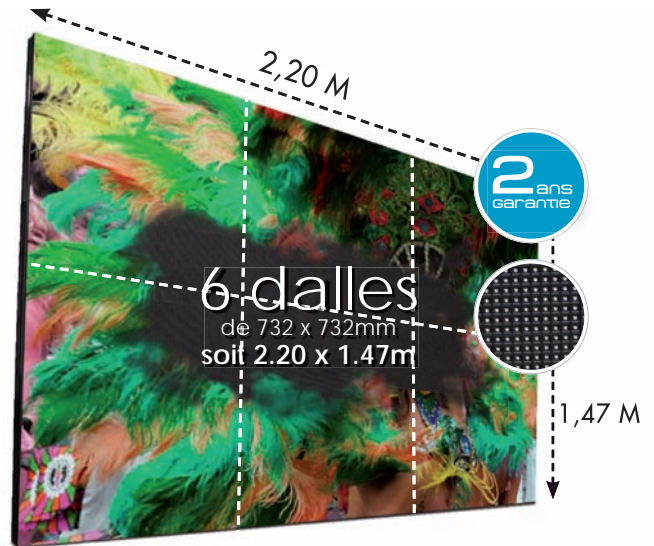


# VOID

Nouvelle série en carbone

PRIME  
by DNA

Vous propose un ÉCRAN  
PRIME  
PLAY 7 COMPLET à 9900 €<sup>TTC</sup>



Le "Play 7" combine une conception optimale et performante pour un coût ajusté. Une luminosité de 1500 nits et un traitement des couleurs sur 12 bits pour un affichage vidéo de qualité en intérieure !



x6



x3



x1



x12

L'offre "Play 7" comprend 6 dalles de 7mm, 3 bumpers d'accroches, 1 interface et 6 câbles Power et 6 câbles Data.

Voir la musique autrement



LA GAMME VOID SE HISSE AU RANG D'OBJET D'ART ! UN CONCEPT UNIQUE, TECHNIQUEMENT, ACOUSTIQUEMENT ET ESTHÉTIQUEMENT ULTRA ABOUTIE... DÉMARQUEZ VOUS !

Pour toutes demandes de projets, veuillez contacter notre bureau d'étude : [void@mhdifusion.fr](mailto:void@mhdifusion.fr)

[void@mhdifusion.fr](mailto:void@mhdifusion.fr)

Rejoignez la communauté  
[facebook.com/mhdifusion](https://www.facebook.com/mhdifusion)

[www.mhdifusion.fr](http://www.mhdifusion.fr)



32 MARQUES POUR UN MEILLEUR CHOIX :

AERIAL7 - ANTARI - ASD - BRITEQ - CHEVIN RESEARCH  
DECKSAVER - DNA - EKS - FAL - FANE - GALAXY - GHOST  
JBL SELENIUM - JB SYSTEMS - LITE PUTER - LUMIHOME  
MAC LAMP - MAC MAH - MIXVIBES - NEUTRIK  
ORPHÉE - PANGOLIN - PRECISION DEVICES - SINN7  
SUNLITE - SYNQ - ULTIMATE SUPPORT - VOID  
VESTAX - XENPOW - YOUROCK GUITAR - ZOMO

Réseaulument proche de vous 

MH Difusion Z.A. les Marsandes - 9 rue Camille Flammarion - 91630 Avrainville - France  
Tél : +33 (0)1 69 92 67 50 - Fax : +33 (0)1 69 92 67 77 [www.mhdifusion.fr](http://www.mhdifusion.fr)

