



创新、技术、空间

# 生态智能城市， 智能城市业务合作方案

---

2019 | Created by yapcompany

# 目录.

## YAP 简介

公司技术  
业务领域

## 智能城市业务

大数据业务  
智能城市业务领域  
各领域服务项目  
数据提供

## 附件

Beacon 设备  
服务案例

# YAP 简介

---

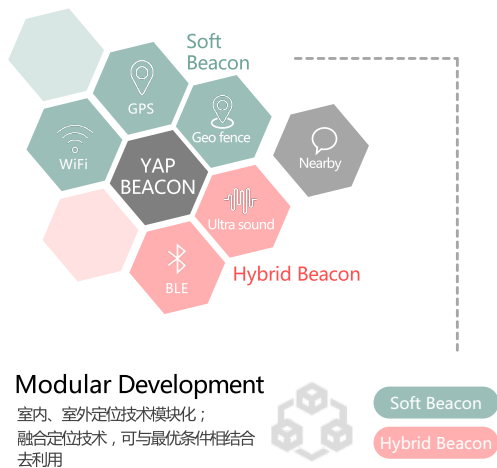
公司技术  
业务领域

# 1. YAP公司技术

YAP拥有专有技术，可通过室内外定位技术模块化（融合定位技术），在各种服务领域实现商业化。

此外，它还可以通过4万个BEACON热点设施收集并分析客户数据，为多渠道（Omni Channel）目标客户提供最优化的营销信息。

## 融合定位技术



## BEACON 热点设施（韩国4万多个BEACON 基础设施）



## 多渠道营销平台



Off-line & Media  
手机客户数据

目标营销

## 2. YAP公司业务领域

我们正在以韩国主要品牌连锁门店为中心，将服务领域扩张至食品、分销、建设、制造和电子等各种行业。并且还和首尔市公交车、首尔交通公社就社会安全网服务搭建事业进行业务协商。

### YAP 八项核心服务



#### ORDER 聊天机器人订购服务

将聊天机器人与Hybrid BEACON技术相结合到聊天工具，进店同时即可开始调制咖啡



#### AI CHATBOT AI 公交车信息

可结合公交车BEACON热点设施，提供交通信息以及基于定位的内容的AI聊天机器人



#### WORK 上下班考勤服务

为多种工作环境优化、定制的移动考勤管理利器



#### SHOP MKTG 门店营销

利用独家领先技术精准识别目标客户（到店、停留、离店），并提供最优化的内容信息



#### DOCENT 展厅导览服务

利用精确的室内定位技术，针对访客分区域提供相应内容信息



#### AD SOLUTION 媒体移动广告

通过电视广告和电视节目植入的非可听声波，在移动设备上提供个性化内容的广告服务



#### SAFETY 服务

公共交通安全事故预防以及通学安全服务



#### AIRPORT 机场出发到达厅服务

掌握机场访客的移动轨迹，提供定制型内容信息

### 合作伙伴



# 智能城市业务

---

大数据业务

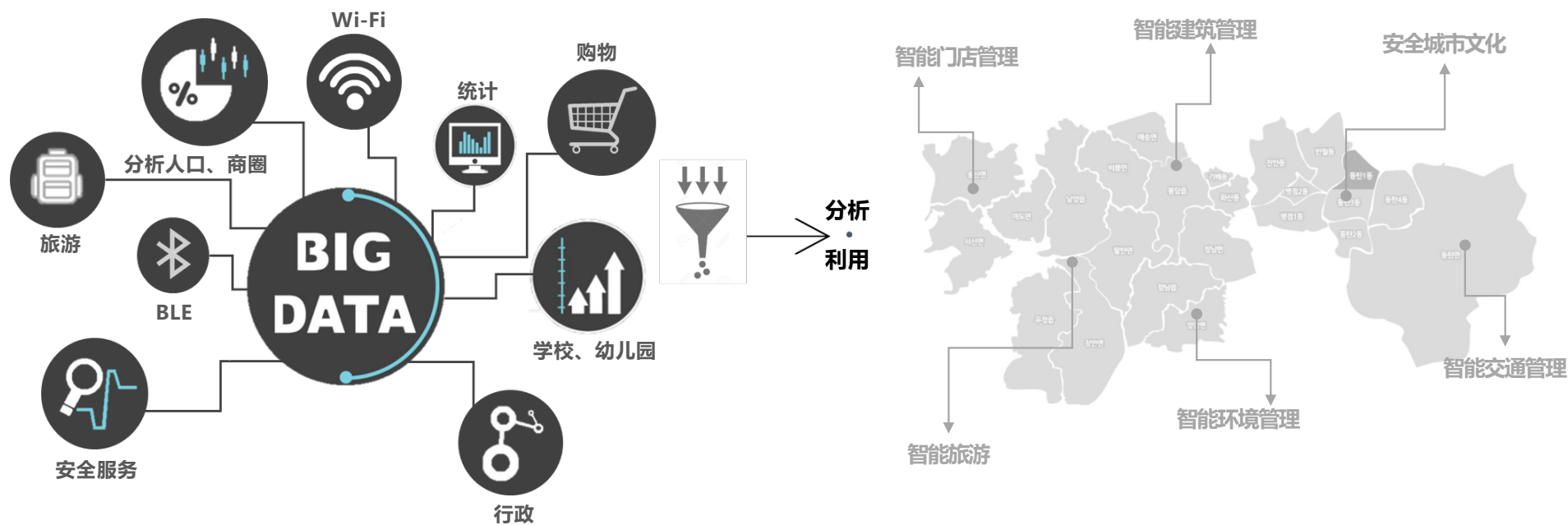
智能城市业务领域

各领域服务项目

# 大数据业务

充分利用智能城市搭建、运营中获取的服务数据，并通过它打造推进城市计划的基石

通过分析及利用大数据，打造“数据”基础



# 智能城市业务领域

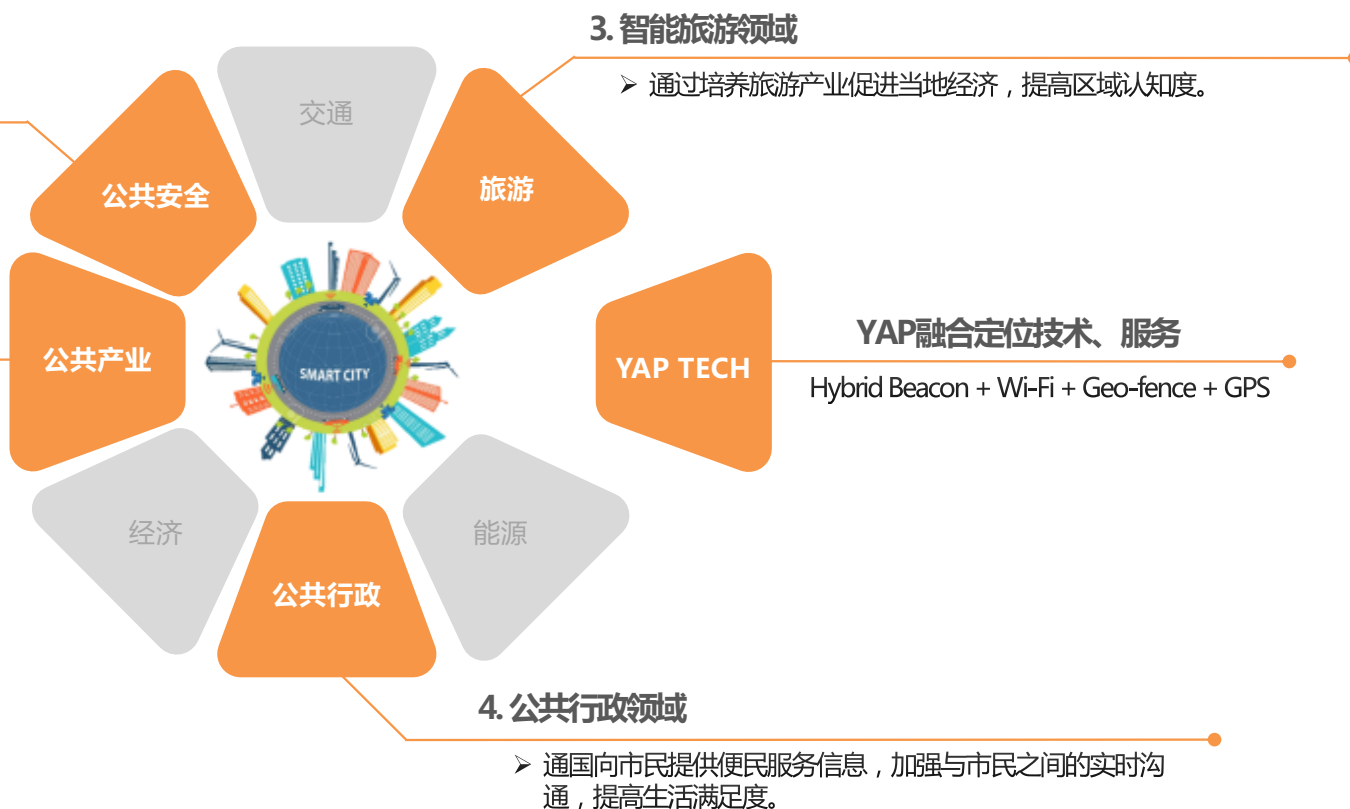
针对城市的行政、产业、安全、旅游等几项主要领域的数据进行采集、管理、分析以及将它视觉化，并将它作为“大数据”进行平台化。之后将此系统化，打造定制型智能行政的基石。

## 1. 公共安全领域

- 通过针对儿童、老年人进行定位并保证他们安全回家，来加强整个社会安全。

## 2. 公共产业领域

- 提高当地中小企业和私营企业的经济独立性以及商业竞争力。

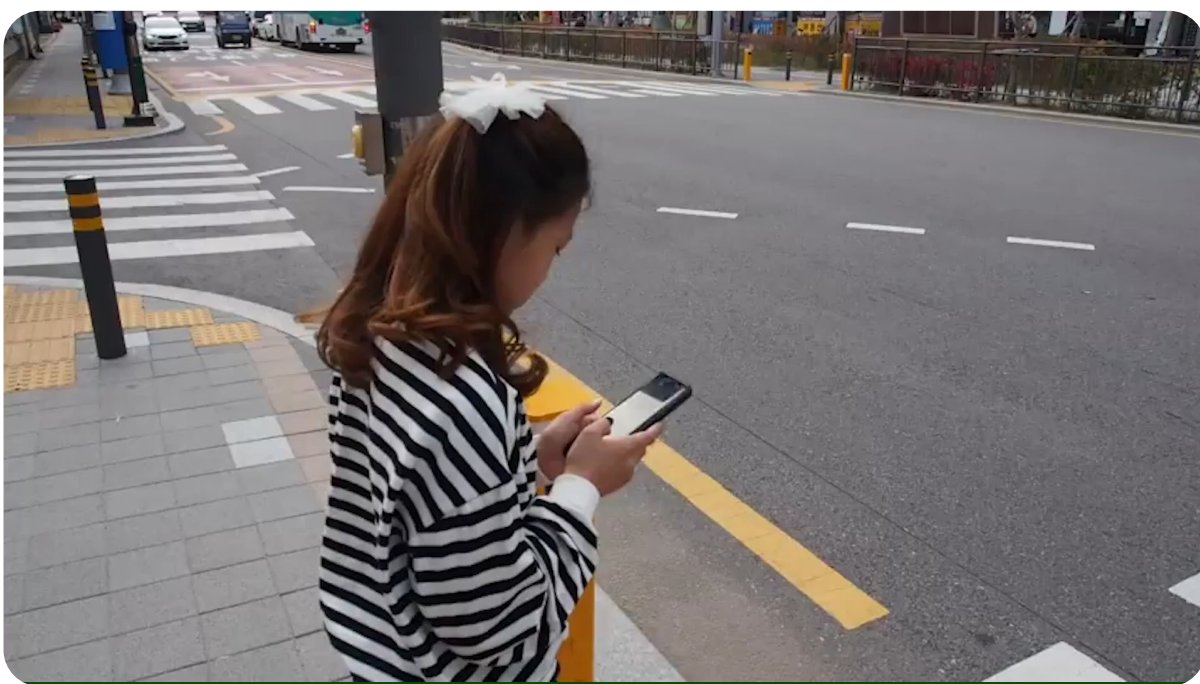




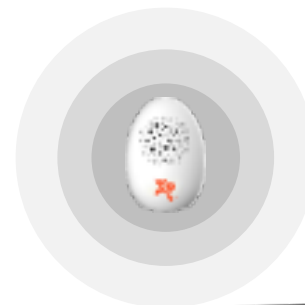
## 公共安全案例- 低头族(Smombie)防止服务

斑马线行人安全事故预防服务

利用SOFT BEACON和ULTRA SOUND技术，识别斑马线上过路行人，让其停止使用手机去预防事故，是一个斑马线上行人安全小帮手！



- 低头族 (SMOMBIE)，指的是Smartphone (智能手机) 以及Zombie (僵尸) 的合成词，指光顾着看智能手机不注意周围交通的人群。



临时切断手机屏幕

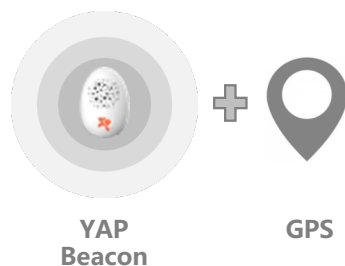
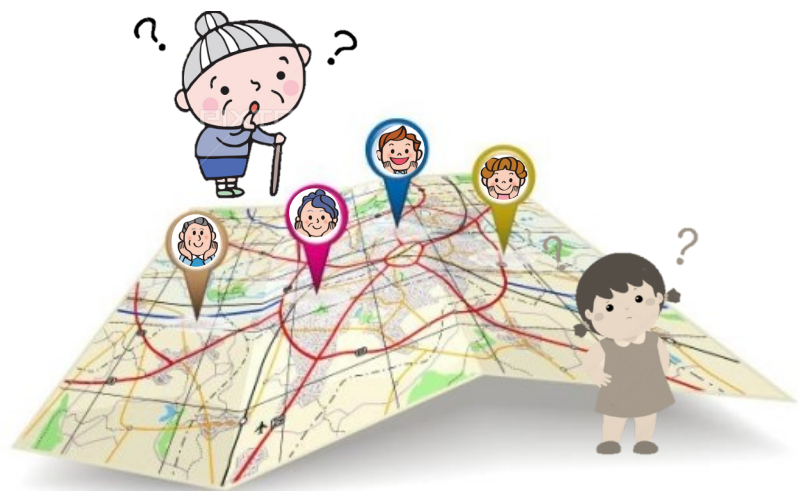


紧急通话

# 公共安全案例- 儿童与痴呆老人的安全服务

实时提醒并防止脱离保护范围

当儿童与患有痴呆症的老年人脱离保护范围时，将通过实时提醒去告知危险情况并提前与反事故。



手机锁屏



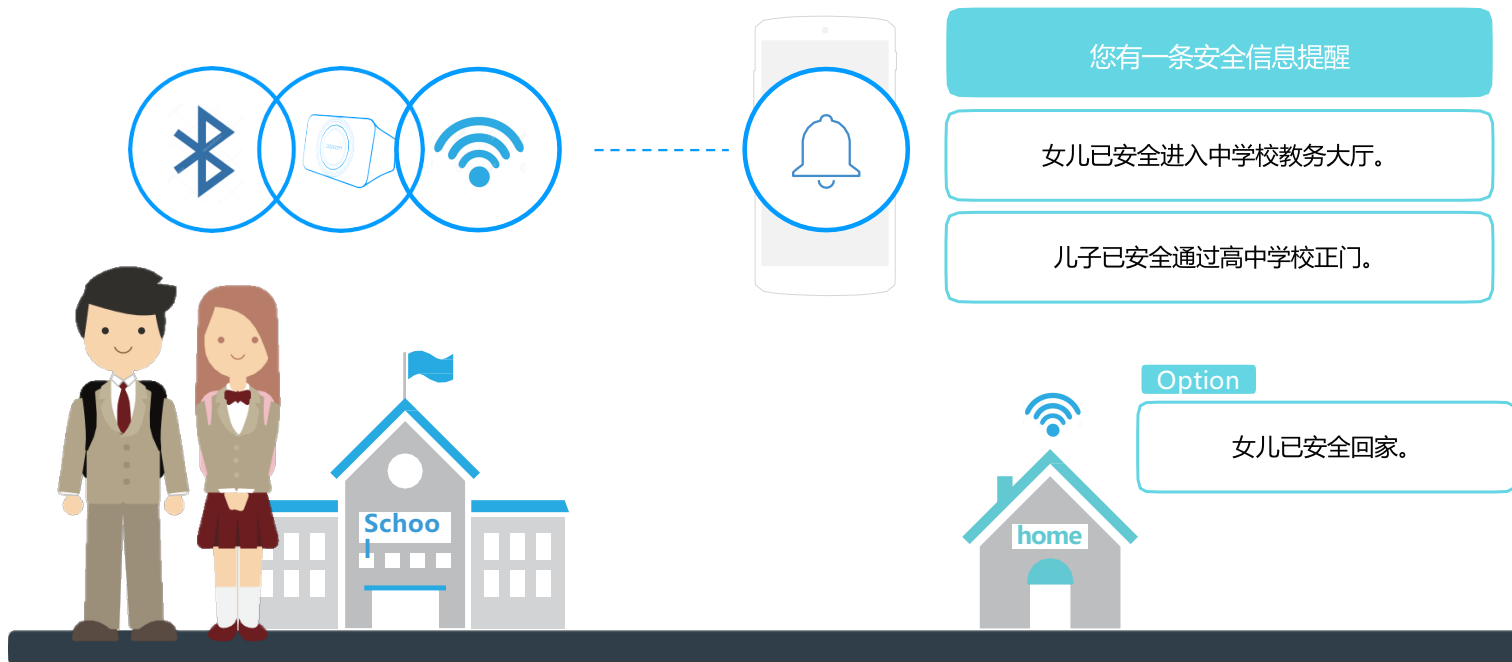
提示画面



# 公共安全案例- 子女通学安全无忧服务

子女安全通学智能无忧服务

通过子女手机上安装的安全通学APP以及YAP BEACON，向父母实时发送子女通学信息的安全无忧服务



# 公共安全案例- 幼儿园通学安全无忧服务

子女安全通学智能无忧服务

“安全(Safety)”已成为社会热点，我们不但提供基本安保服务，同时提供幼儿园定制型“增值服务(Value Added Service)”



# 公共产业案例- <YAP订购>服务

## YAP 聊天机器人订购服务

通过聊天机器人技术以及Hybrid BEACON技术，自动识别门店访客并提供订购服务，是一个同时确保便利性以及效率性的移动订购服务

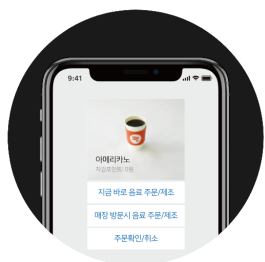
### 激活微小商铺营业



01 点击下单



02 选择商品



03 便捷支付



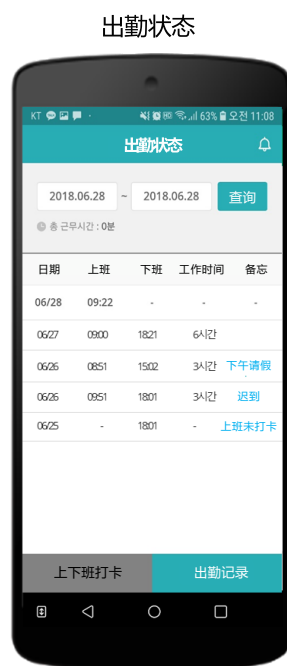
04 领取商品

 Order | 더이상 기다리지 마세요

# 公共产业案例- <YAP WORK>服务

上下班考勤管理服务

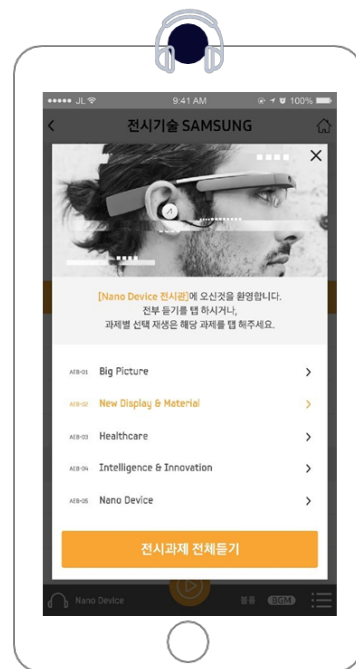
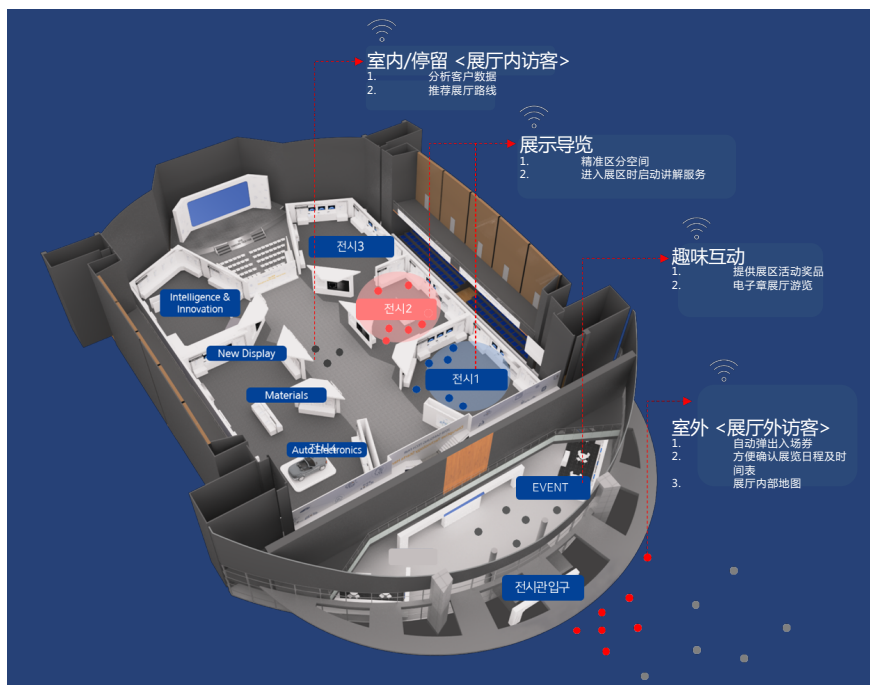
针对微笑商铺、企业以及团体机构提供自动出勤打卡、日程安排、业务管理等智能考勤管理服务



# 智能旅游案例- 展厅导览服务

## 移动展厅导览服务

不仅是展厅室内外，并可细分展厅室内空间，根据展示品自动提供相关信息



## Exhibition Mobile Service

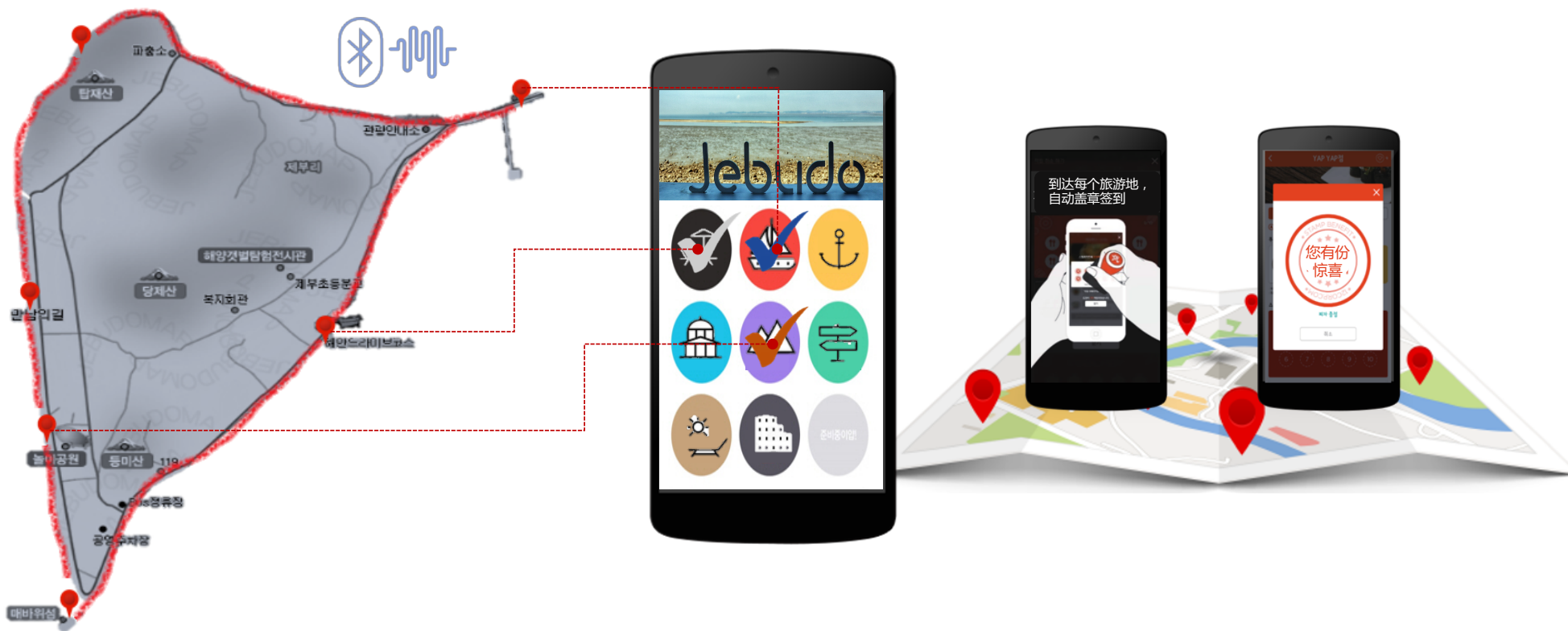


- 展厅电子入场券
- 展厅日程、讲解员介绍
- 展区语音讲解器 (TTS)
- 展厅技术环节导览及推荐
- 展厅内容浏览器下载
- 电子章展厅游览
- 参加展厅促销活动
- 电子问卷调查
- 支持多种语言(英/日/中/韩)

## 智能旅游案例- 移动电子章

移动电子章游览

为方便游客仔细旅游各个观光名胜，通过移动电子章的形式去提供精品旅游体验，同时提高当地旅游业活跃度





# 公共行政案例- 商圈分析信息

分区域分析商圈并树立城市规划

通过YAP融合定位技术中的设施无线信号，分析店铺所属的商圈的趋势，并树立战略有效运营区域经济



## 分星期、时间段查看流量趋势

- 安装在区域各个角落的YAP融合定位技术设备，可分星期、时间段去检测流量以及停留数据。
- 给予获得的数据，可按区域块树立城市规划。



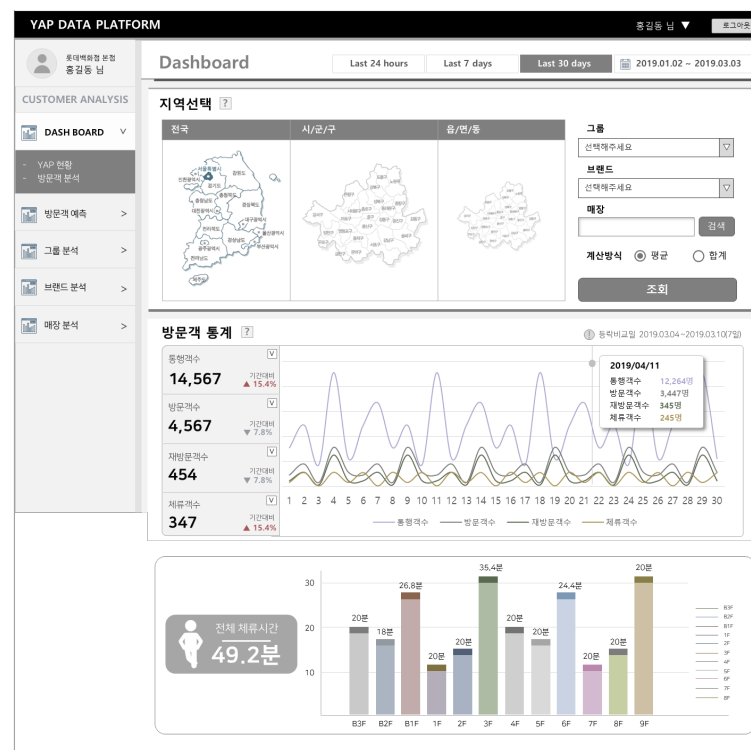
## 整体流量中的门店访客率

- 通过商圈以及门店访客数据，提供有效营销咨询
- 可分年龄、性别、喜好提供具体数据



## 整体流量中的外国人士比重

- 整体访客中外国人士所占比重
- 基于外国人士流量数据激活区域旅游产业



# 公共行政案例- 区域信息服务

实时推送城市政策以及信息

分区域、时间段、星期推送重要信息（灾难、新政策、通知事宜、便民），并与区民实时沟通的综合系统



## 区域信息

- 区域当地信息以及灾难实况推送
- 区域重要政策以及优惠信息推送



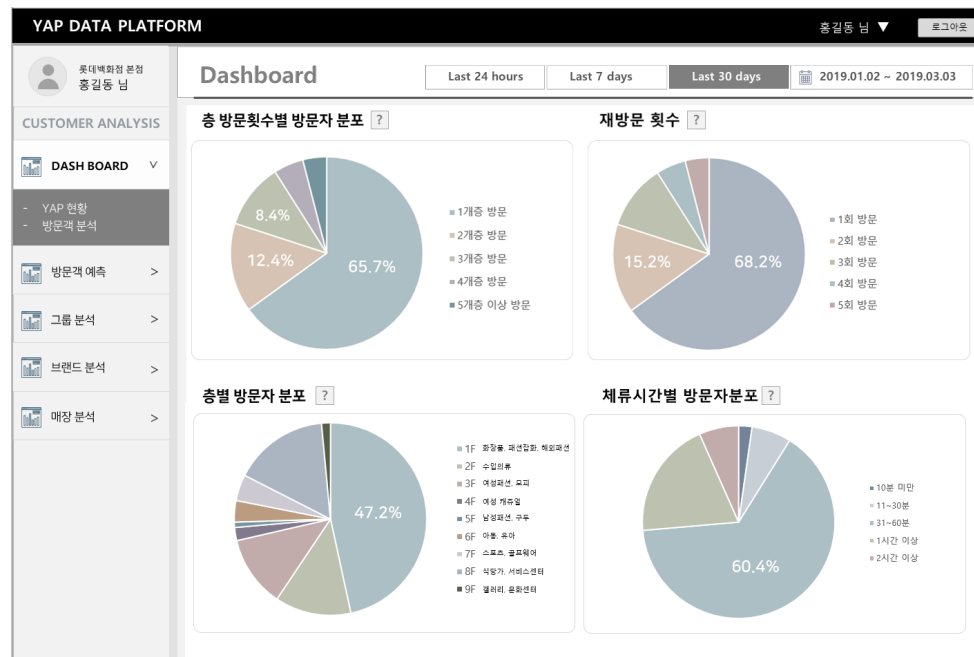
## 市、区、街道重要政策、通知

- 实时推送区域活动信息
- 区域互动、招募会参加通知
- 可提前设置并接受重要政策与通知



## 生活信息与实时沟通

- 实时推送就业信息
- 投诉不便(危险)事项
- 推送房产信息以及其他便民信息



# 6. 分析并提供数据

大数据分析

提供灵活易用并易于扩张的“空间识别”模块平台，在此平台通过最优化的条件组合去多角度的分析各种数据并提供给相关机构

### 区域数据

전국

시/군/구

읍/면/동

전체 선택

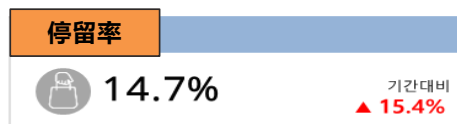
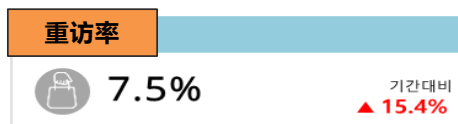
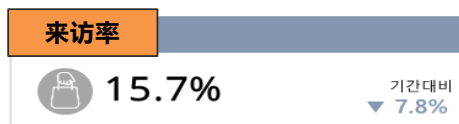
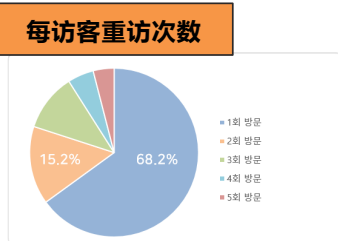
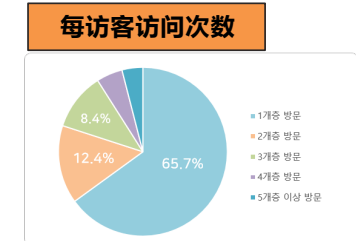
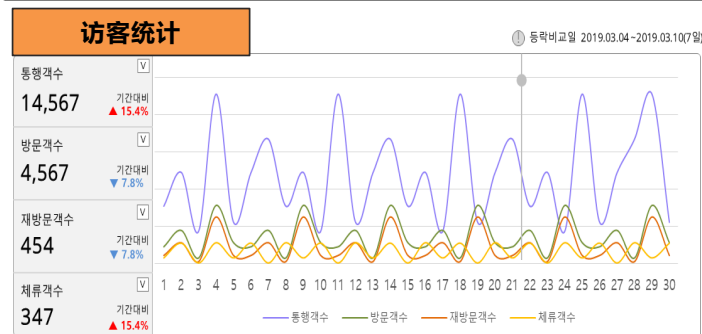
그룹: 전체

브랜드: 전체

매장: [검색]

계산방식:  평균  합계

조회



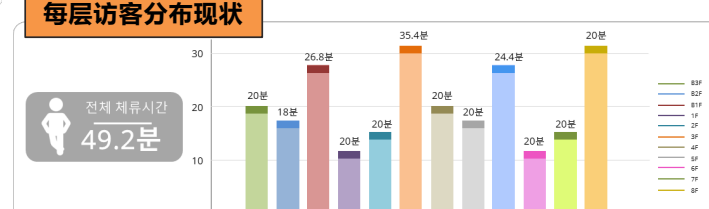
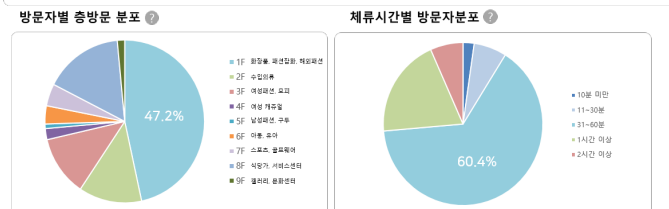
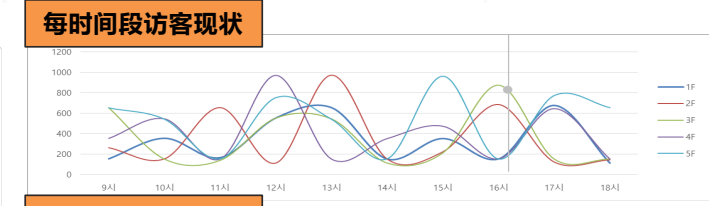
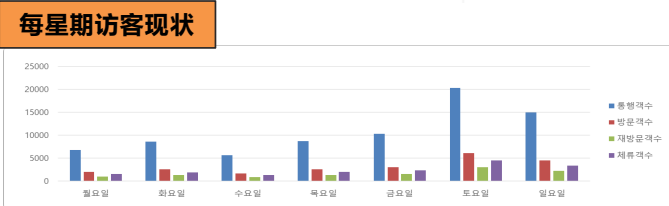
순위	매장명	방문율 (%)
1	IF 명동점	8.4%
2	IF 명동중앙점	6.0%
3	IF 명동3호점	4.8%

순위	매장명	재방문율 (%)
1	IF 명동점	86.7%
2	IF 서판교점	85.3%
3	IF 일산 후곡점	81.1%

순위	매장명	시간(분/초)
1	IF 명동점	13분 41초
2	IF 서면 로데오점	8분 5초
3	IF 공병공간점	7분 47초

### 每星期访客现状

### 每时间段访客现状



# 附件

---

Beacon 设备

服务案例

# 附件- YAP BEACON

## • 设备安全性证明

5BD4-RC42-9539-B93E

방송통신기자재등의 적합등록 필증 Registration of Broadcasting and Communication Equipments	
상호 또는 성명 <i>Trade Name or Registrant</i>	아이팝론 주식회사
기자재 명칭 <i>Equipment Name</i>	일체형 교주파 AP
기본모델명 <i>Basic Model Number</i>	PCG002
파생모델명 <i>Series Model Number</i>	
등록번호 <i>Registration No.</i>	MSIP-RMM-ap2-PCG002
제조자/제조(조립)국가 <i>Manufacturer/Country of Origin</i>	아이팝론 주식회사 / 한국
등록연월일 <i>Date of Registration</i>	2014-07-07
기타 <i>Others</i>	
<p>위 기자재는 「전파법」 제58조의2 제3항에 따라 등록되었음을 증명합니다. It is verified that foregoing equipment has been registered under the Clause 3, Article 58-2 of Radio Waves Act.</p> <p style="text-align: right;">2014년(Year) 07월(Month) 07일(Date)</p> <p style="text-align: center;">국립전파연구원장 <i>Director General of National Radio Research Agency</i></p> <p style="font-size: small;">* 적합등록 방송통신기자재는 반드시 "적합성평가표시"를 부착하여 유통하여야 합니다. 위반시 과태료 처분 및 등록이 취소될 수 있습니다.</p>	

## • 产品图

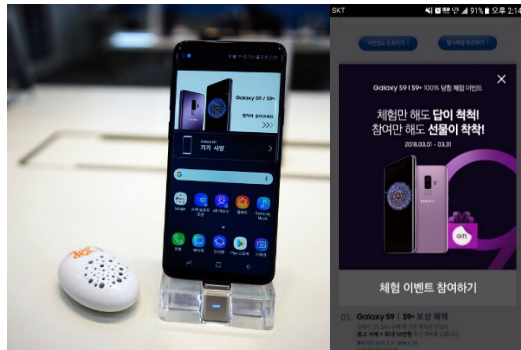


## • 电源连接



- 电功率 : 17~40W
- 消耗电能 : 24V输入 , 消耗 0.2A
- 散热及噪音 : 50度
- 规格 : 48(W) \* 69(H) \* 23(D)

# 附件- 服务案例



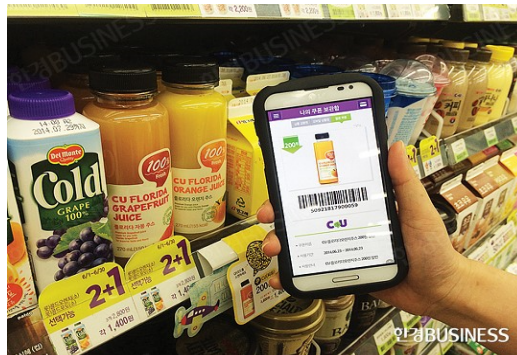
三星电子 盖世S9 新品上市会



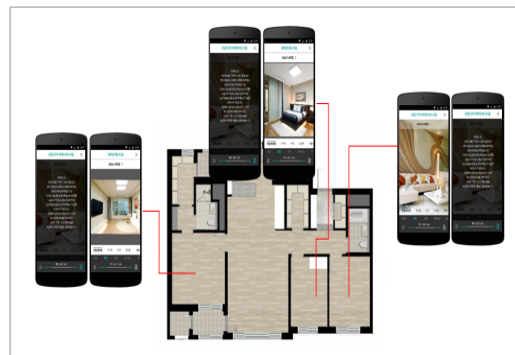
星巴克韩国 “SIREN ORDER服务” 使用YAP BEACON技术



仁川机场 “访客定位自动导览服务”



CU便利店 BEACON服务



三星来美安 房屋导览服务



室内外活动及展览优惠券自动推送以及会员服务



非常感谢