



# ІСТОРІЯ УКРАЇНИ.

Повний курс підготовки до ЗНО

---

## **Тема 24.**

*Утвердження  
тоталітарного режиму  
в 1929-1939 рр.*



# СОЦІАЛІСТИЧНА ІНДУСТРІАЛІЗАЦІЯ

Індустріалізація – комплекс заходів, ужитих ВКП(б) у 1920–30-х, що мали на меті модернізацію промисловості: будівництво заводів, фабрик, залізниць та інших індустриальних об'єктів.

XV з'їзд ВКП(б) схвалив директиви першого п'ятирічного плану на 1928/29–1932/33 рр.

**РАДЯНСЬКА МОДЕРНІЗАЦІЯ УКРАЇНИ.  
СТАН ЕКОНОМІКИ в 1928 – 1939 рр.**



**Територія Української Соціалістичної Радянської Республіки (від 1936 р. Українська Радянська Соціалістична Республіка – УРСР) у складі СРСР**

**Межі та центри автономних республік, країв та областей СРСР у 1932 р.; воєводства Польщі у 1928 р.**

**Голодомор 1932 – 1933 рр.**  
Області УСРР, де показники рівня смертності населення 1933 р. перевищили показники 1927 – 1930 рр.

майже у 10 разів у 4–5 разів у 5–6 разів

Інші території СРСР, уражені голодомором

Кількість колгоспів по областях УСРР станом на 1936 р.

Кількість радгоспів

Кількість машинно-тракторних станцій (МТС)

Перенесення столиці УСРР з Харкова до Києва (червень 1934 р.)

Міста України, населення яких зросло більш ніж удвічі протягом 1926 – 1939 рр.

Промислові центри на початку 1939 р.:

- чорної і кольорової металургії
- машинобудування
- хімічної і коксохімічної промисловості
- легкої і харчової промисловості
- деревообробної промисловості

Примітка. Розмір знаку відповідає відносному значенню промислового центру

**Видобуток корисних копалин:**

- кам'яного вугілля
- бурого вугілля
- ▲ нафта
- ▲ залізної руди
- ▲ марганцевих руд
- кам'яної солі

**Електростанції, найпотужніші:**

- ◇ теплові станції
- ◇ гідроелектростанції

Головні залізниці, побудовані до 1926 р.

Залізниці, побудовані у 1926 – 1941 рр.

Межі та центри автономних республік, країв та областей СРСР у 1939 р.

Цифрами позначено:

- I Могильовська область
- II Тамбовська область
- III Адигейська автономна область
- IV Кривієво воєводство

**Перейменування міст:**

- Ворошилінград – до 1935 Луганськ
- Ворошиловськ – до 1931 Алчевськ
- Красний Луч – до 1920 Криндяківка
- Краснодон – до 1938 Сорочинський Рудник
- Макіяка – до 1931 Дмитрівськ
- Рубіжне – до 1930 Червоний Прапор
- Свердловськ – до 1920-х Юсупівський Рудник

**Скорочення:**

- Л. – Лисичанськ
- М. – Микитівка
- Орд. – Орджонікідзе (до 1936 Рикова)
- С. – Серго (до 1937 Кадіяка)

**Примітки:**

- Адміністративні одиниці, однойменні зі своїми центрами, на карті не підписано
- Кордони держав подано на літо 1939 р.



# ДОСЯГНЕННЯ СОЦІАЛІСТИЧНОЇ ІНДУСТРІАЛІЗАЦІ

1

Серед побудованих в СРСР 35 промислових гігантів цивільної промисловості в Україні споруджено **12**, з них **7 новобудов** і **5 докорінно реконструйованих підприємств**

2

Найвідоміші новобудови – це три металургійні заводи (Запоріжсталь, Криворіжсталь, Азовсталь), Дніпрогес, Дніпроалюмінійбуд, Краммашбуд і Харківський тракторний завод (ХТЗ)

3

Гігантами серед реконструйованих об'єктів були Луганський паровозобудівний завод і чотири металургійні – в Макіївці, Дніпродзержинську, Дніпропетровську й Алчевську (перейменованому тоді в Комунарськ)



# «СУЦІЛЬНА КОЛЕКТИВІЗАЦІЯ» СІЛЬСЬКОГО ГОСПОДАРСТВА

1

**Колективізація сільського господарства** – процес докорінної перебудови аграрного сектора, ініційований більшовицьким керівництвом наприкінці 1920-х рр.

2

**Колгоспи** існували в трьох формах, залежно від ступеня відчуження селянської власності: найменшого (у товариствах спільного обробітку землі – **ТСОЗах**), середнього (в **артілях**, де селяни зберігали за собою присадибну ділянку, корову й дрібну живність – свиню, вівцю, птицю) і максимального (у **комунах**, де усупільнювалося абсолютно все господарство)



# ЛІКВІДАЦІЯ КУРКУЛЬСТВА ЯК КЛАСУ

1

**За роки суцільної колективізації в Україні було експропрійовано близько 200 тис. селянських господарств**

2

До кінця 1932 р. у республіці було колективізовано майже 70 % селянських господарств, понад 80 % посівних площ

3

7 серпня 1932 р. ВЦВК і РИК СРСР ухвалили постанову «Про охорону майна державних підприємств, колгоспів і кооперативів та про зміцнення суспільної (соціалістичної) власності»



# ГОЛОДОМОР 1933 р.

1

**1 січня 1933 р.** керівники УСРР у Харкові одержали за підписом Й. Сталіна телеграму, яка започаткувала кампанію повсюдного пошуку хліба

2

**Конфіскація продовольства подавалася як кара за «куркульський» саботаж**

3

Щоб адміністративно «прив'язати» селян до колгоспів, Сталін запровадив з грудня 1932 р. внутрішні паспорти для населення міст і новобудов. Жителі сільської місцевості, яким паспортів не видавали, вже не могли легально влаштуватися в місті

4

У 1933 р. внаслідок конфіскації всіх продовольчих запасів голодною смертю загинуло від 3 до 3,5 млн чоловік



# ЗМІНИ В СОЦІАЛЬНОМУ СКЛАДІ НАСЕЛЕННЯ

1

Цілковим зник клас **селян-власників**

2

Зникла верства **самодіяльного кустарно-ремісничого населення**

3

Колишні ремісники разом з колективізованими селянами утворили численну соціальну верству **працівників кооперативно-колгоспного сектору народного господарства**

4

Працівників радгоспів та МТС називали **робітниками**

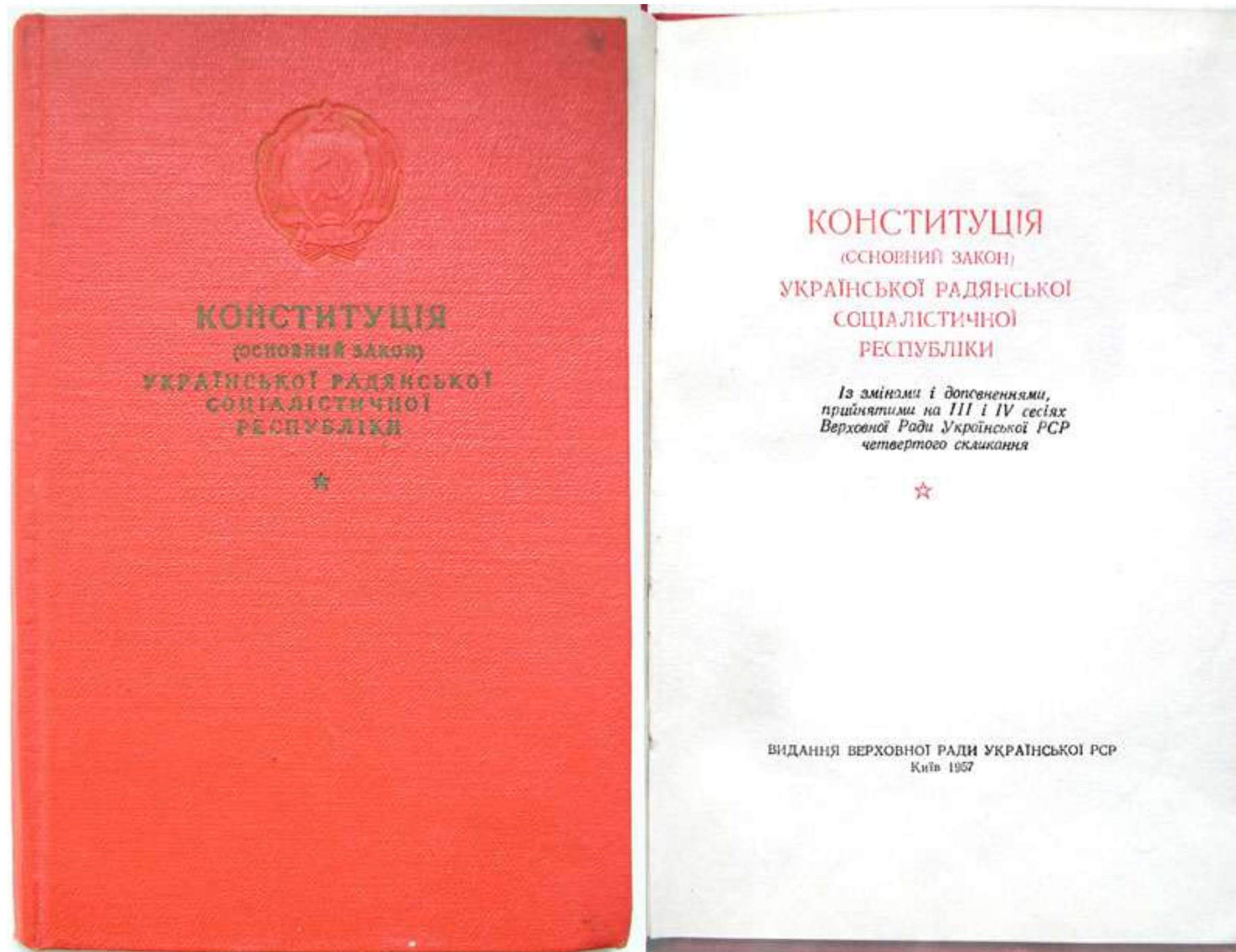
5

У 1928 р. в Україні налічувалося 1770 тис. робітників і 349 тис. службовців. Перед війною кількість робітників зросла до 4 578 тис., а службовців – майже до 2 млн осіб.



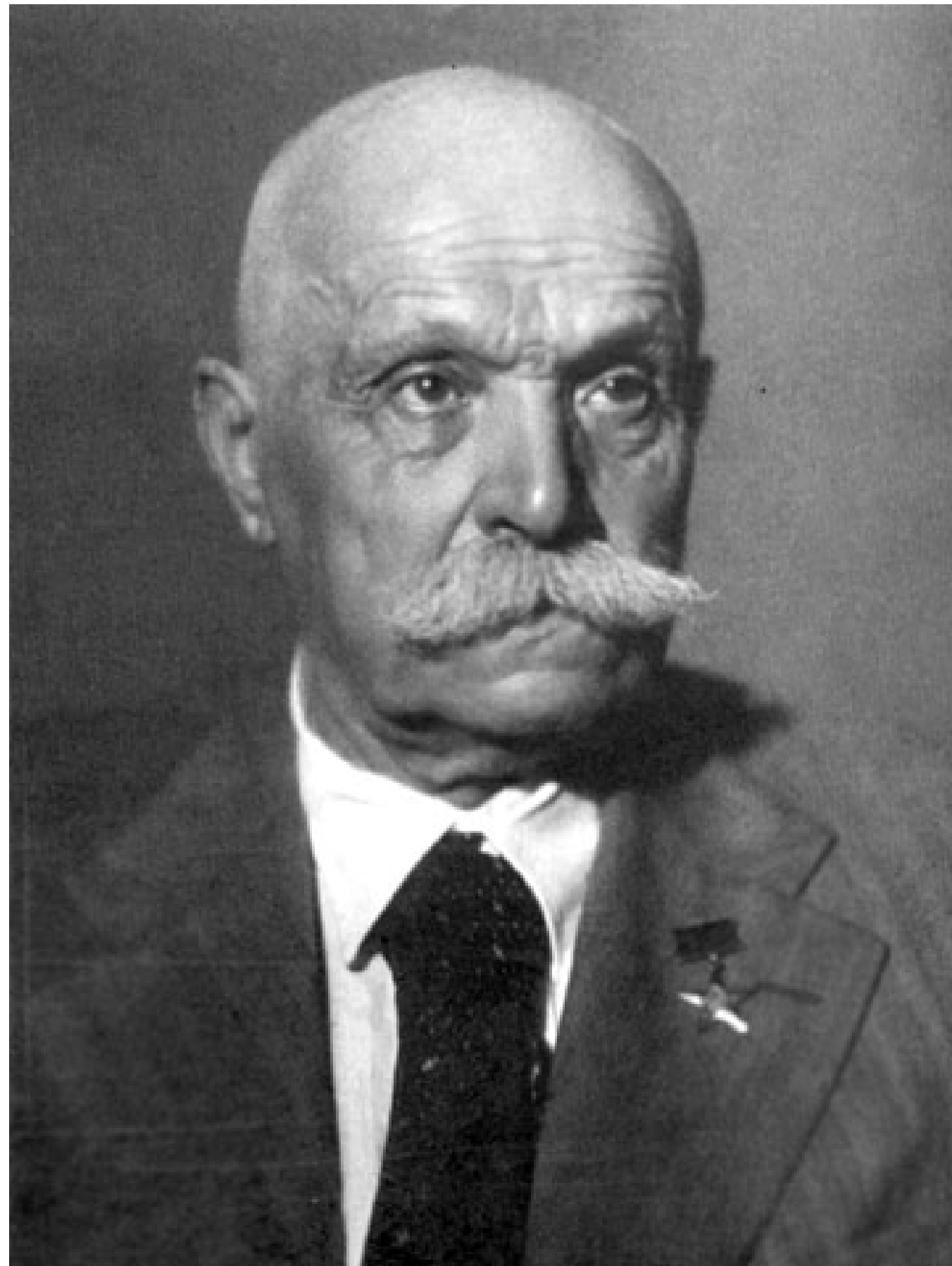


# КОНСТИТУЦІЯ СРСР



Надзвичайний VIII з'їзд рад 5 грудня 1936 р. затвердив нову Конституцію СРСР.

Проект Конституції УРСР було опубліковано 1 січня 1937 р. Наприкінці січня надзвичайний XIV з'їзд рад України її затвердив.



**Євген Патон**

**Павло Тичина**



**Павло Тичина**

(1891—1967)

**Максим  
Рильський**



**Максим Рильський**

(1895—1961)

**Остап Вишня**



**Остап Вишня**

(1889—1956)

**Олександр  
Довженко**



**Олександр Довженко**

(1894—1956)

БУДЬ НА ЧЕКУ,  
В ТАКИЕ ДНИ  
ПОДСЛУШИВАЮТ СТЕНЫ.  
НЕДАЛЕКО ОТ БОЛТОВНИ  
И СПЛЕТНИ  
ДО ИЗМЕНЫ.



**НЕ БОЛТАЙ!**