

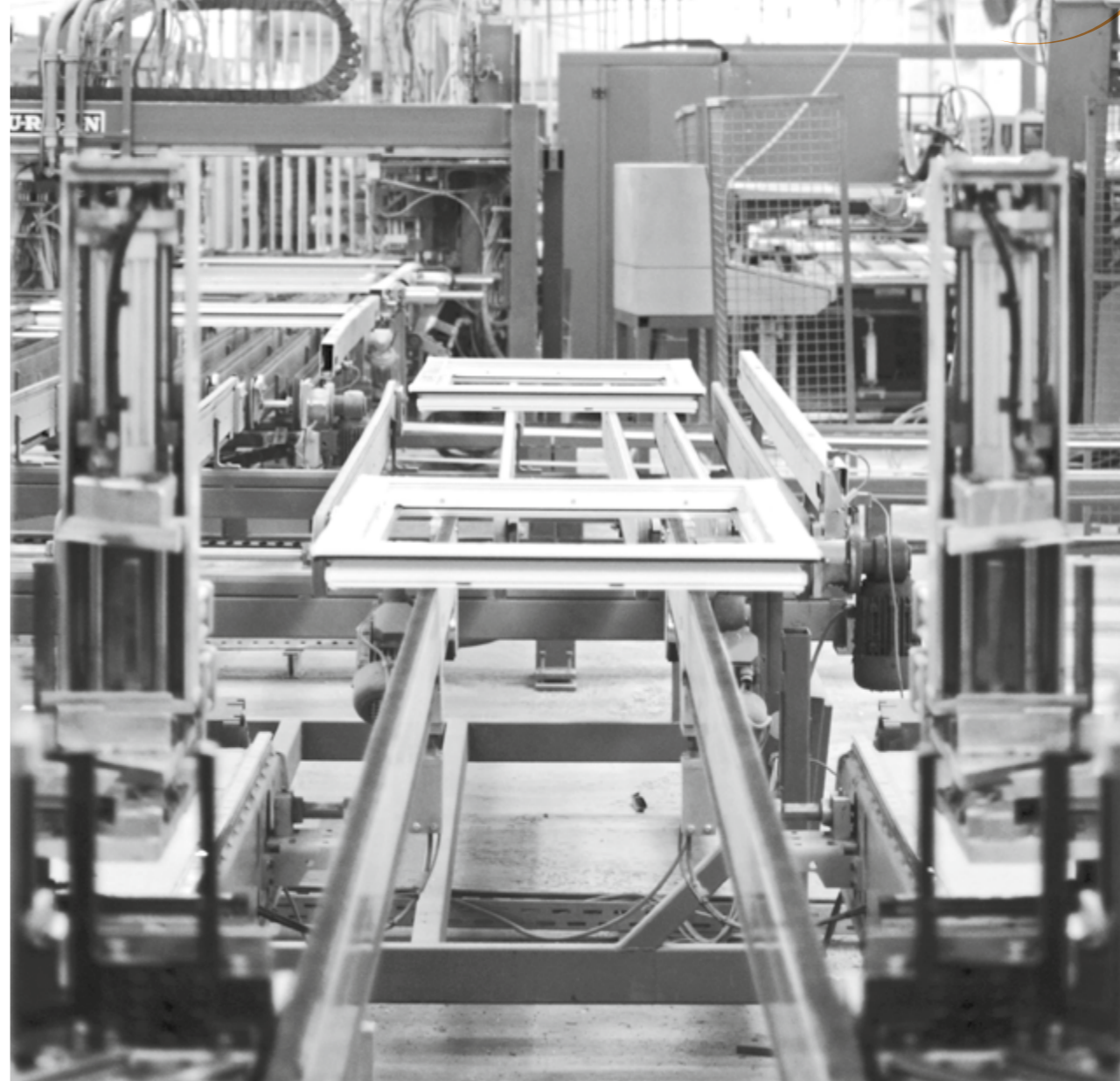
# VIKNAR'OFF®

каталог дверей



[www.viknaroff.ua](http://www.viknaroff.ua)

# VIKNAР



## 2005- 2020

Компанія VIKNAР'off розпочала свою роботу в 2005 році із цеху площею 300 м<sup>2</sup> та штатом компанії в 7 осіб. На той час потужність складала 30 вікон в день. За 15 років своєї діяльності ми виростили як в потужностях, так і в ринках збуту. Сьогодні завод площею в 50 000 м<sup>2</sup> виготовляє близько 3000 конструкцій в день. Компанія VIKNAР'off працює в 16 регіонах України, країнах Європи, Близького Сходу та США. Ми постійно нарощуємо потужності, дбаємо про незмінну якість продукції та професіоналізм працівників. Безперервно стежимо за світовими тенденціями у технологіях та оновлюємо обладнання, щоб пропонувати клієнтам лише найкраще.



## Досвід

Viknar'off — це компанія європейського взірця, яка діє на віконному ринку України вже 15 років та представлена у 12-ти країнах світу. Це одне з найбільших в Україні, автоматизованих виробництв, де, завдяки оптимізації ресурсів, забезпечується ідеальне поєднання ціни та якості, а також високий рівень обслуговування.



## Сертифікація

Viknar'off прискіпливо стежить за якістю продукції — кожен компонент проходить багаторівневий контроль на всіх етапах виробництва для досягнення найкращих показників. Продукція виготовляється відповідно до вимог ДСТУ та європейських стандартів EN. Виробництво пройшло сертифікацію за стандартом ISO 9001:2009 «Системи управління якістю».



## Інновації

На виробництві застосовується професійне німецьке та австрійське обладнання Urban, Lisec, Rapid, Graule. Автоматизовані лінії дозволяють досягнути потужностей до 100 тис. конструкцій в місяць та мінімізувати помилки. У нашому розпорядженні два автоматизованих критичні склади: для матеріалів та готової продукції.



## Матеріали

Viknar'off у виробництві конструкцій використовує матеріали найвищої якості, зокрема профілі Gealan (Німеччина), віконну фурнітуру Siegenia (Німеччина), скло Guardian (США), Pilkington (Британія) тощо. Такий підхід дозволяє виготовляти якісну та надійну продукцію, яка максимально задовольняє потреби замовників.



## Віконні конструкції

Виробництво — максимально автоматизоване. Підготовка профілю відбувається на багатofункціональній лінії Schirmer (Німеччина), спаювання та зачистка — на чотириголових верстатах Urban, які дозволяють досягнути максимальної геометрії конструкції. Обв'язування стулок фурнітурою відбувається на спеціальних фурнітурних столах Aluma та Rotox.



## Двері та нестандарти

Viknar'off втілює нестандартні рішення (арки, трапеції, косі вікна та дверні конструкції) на обладнанні Federhenn, Rapid, Graule та Urban. Отвори в металі під дверний замок виготовляються спеціальним плазморізом для максимальної міцності конструкції. Також діє цех алюмінієвих конструкцій, де виготовляють вікна, двері та розсувні системи з алюмінію.



## Склопакети

На Viknar'off діє шість склопакетних ліній, оснащених роботами герметизації. Порізка відбувається на столах Bystronic, Lisec, Hegla (для безпечного скла Triplex), які підтримують Jambo-формат (6x3 м). Для виробництва склопакетів використовуються різні типи скла та гнуті дистанційні рамки (алюмінієві та пластикові Chromateck). Заповнення газом аргон відбувається у спеціальній камері.



## Технічний контроль

На виробництві Viknar'off безперервно діє відділ технічного контролю. Продукція проходить багатоступеневу перевірку, зокрема, склопакетів та вже готових вікон та дверей. Для контролю дверних конструкцій, встановлений єдиний в Україні стенд для імітації монтажу дверей, який дозволяє протестувати готовий продукт в умовах максимально наближених до експлуатації.



## одноствулкові двері

Металопластикові двері — міцні та довговічні, а також мають широку палітру конфігурацій та кольорів — для будь-якого фасаду чи інтер'єру. Високоякісні входні двері Vikanar'off — це надійна охорона вашого житла чи офісу, міжкімнатні — легкі в експлуатації. Вони не потребують особливого догляду та стануть окрасою дому.

# 1-01

двері одностулкові



**i** Зверніть увагу, що колір декоративного покриття та зовнішній вигляд петель може відрізнятися.

Стримана модель кольору піщаний антрацит з прозорими склопакетами чудово підходить для фактурних цегляних та яскравих футуристичних фасадів. Двері укомплектовані нажимним гарнітуром Medos та дверними петлями 120.



## 1-01-1

Мінімальна ширина стулки 500 мм

Колір декоративного покриття..... Біла основа

Тип декоративного скла ..... Сатин (SAT)

Дверний гарнітур..... Medos, білий

Фурнітура (петлі) ..... Петлі Farim 120, білий



## 1-01-2

Мінімальна ширина стулки 500 мм

Колір декоративного покриття..... Горіх натуральний (25L-2)

Тип декоративного скла ..... Тонована бронза (BR)

Дверний гарнітур..... Elit 500, коричневий

Фурнітура (петлі) ..... Петлі Vorne, коричневий



## 1-01-3

Мінімальна ширина стулки 500 мм

Колір декоративного покриття..... Базальт сірий (46L-2)

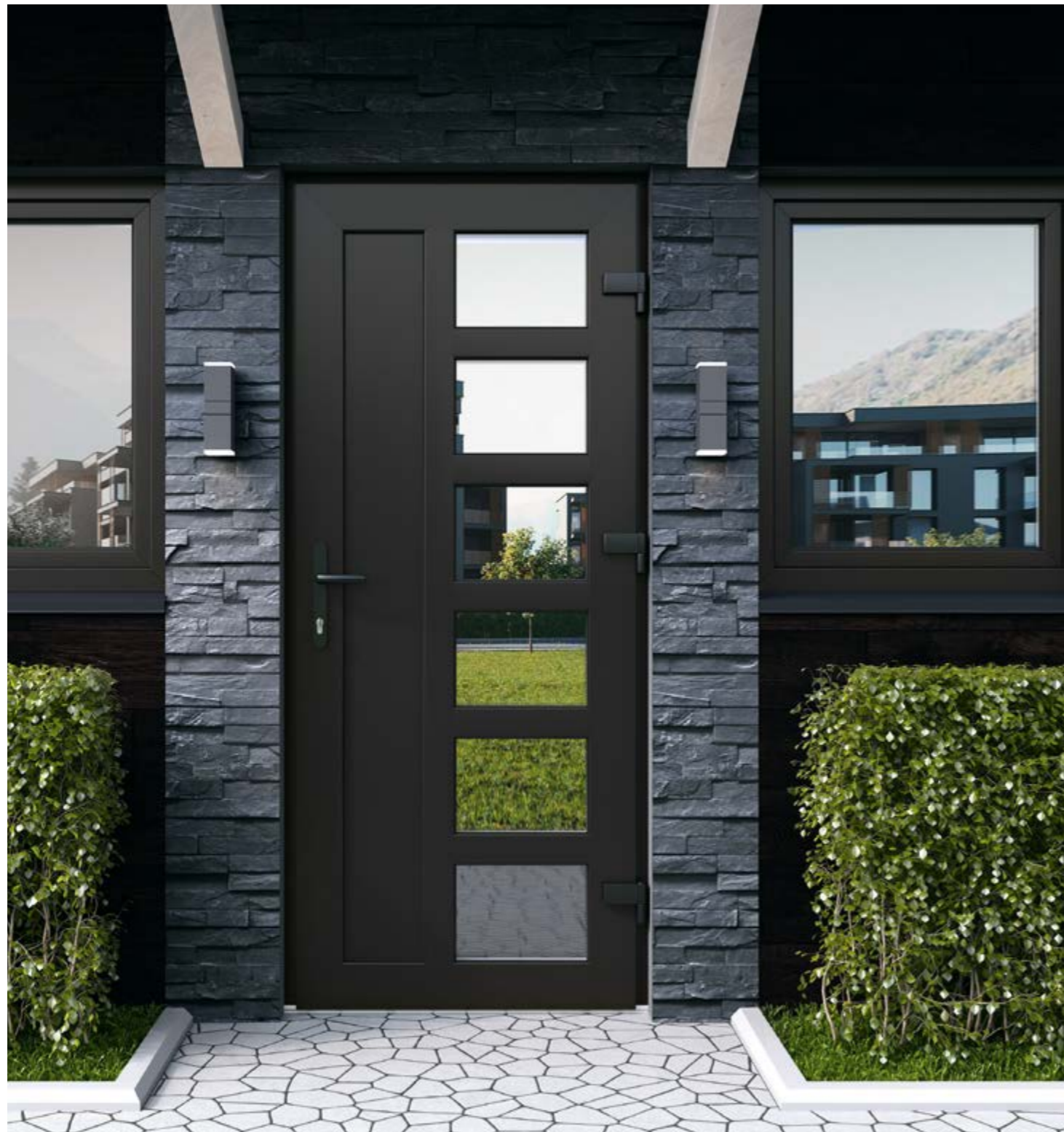
Тип декоративного скла ..... Сатин (SAT)

Дверний гарнітур..... Elit 1500, нержавійка

Фурнітура (петлі) ..... Simonswerk RB, нержавійка

# 1-02

двері одностулкові



**i** Зверніть увагу, що колір декоративного покриття та зовнішній вигляд петель може відрізнятися.

Класичні двері кольору шоколадний коричневий з чіткою геометрією склопакетів стопсол бронза для заміських будинків та офісів. Конфігурацію доповнюють чорні нажимний гарнітур Medos та дверні петлі 120 в тон.



## 1-02-1

Мінімальна ширина стулки 600 мм

Колір декоративного покриття..... Біла основа

Тип декоративного скла ..... Сатин (SAT)

Дверний гарнітур..... Medos, білий

Фурнітура (петлі) ..... Петлі Farim 120, білий



## 1-02-2

Мінімальна ширина стулки 600 мм

Колір декоративного покриття..... Антрацит сірий (58L-2)

Тип декоративного скла ..... Прозоре

Дверний гарнітур..... Medos, титан

Фурнітура (петлі) ..... Петлі дверні 120, титан



## 1-02-3

Мінімальна ширина стулки 600 мм

Колір декоративного покриття..... Кедр (18L-2)

Тип декоративного скла ..... Дельта коричнева (MDBR)

Дверний гарнітур..... Elit 500, коричневий

Фурнітура (петлі) ..... Simonswerk SIKU, коричневий

# 1-03

двері одностулкові



**i** Зверніть увагу, що колір декоративного покриття та зовнішній вигляд петель може відрізнятися.

Колір темний дуб традиційно асоціюється з універсальністю та спокійною розкішшю, а стримані склопакети з коричневою дельтою додають моделі світла. Ці двері доповнюють коричневі дверна ручка та петлі Farim 120.



## 1-03-1

Мінімальна ширина стулки 800 мм

Колір декоративного покриття..... Біла основа

Тип декоративного скла ..... Сатин (SAT)

Дверний гарнітур..... Medos, білий

Фурнітура (петлі) ..... Петлі Farim 120, білий



## 1-03-2

Мінімальна ширина стулки 800 мм

Колір декоративного покриття..... Дуб золотий (89L-2)

Тип декоративного скла ..... Матовий візерунок (SATUZOR)

Дверний гарнітур..... Medos, коричневий

Фурнітура (петлі) ..... Петлі Vorne, коричневий



## 1-03-3

Мінімальна ширина стулки 800 мм

Колір декоративного покриття..... Бронза сяюча (103I-2)

Тип декоративного скла ..... Сатин (SAT)

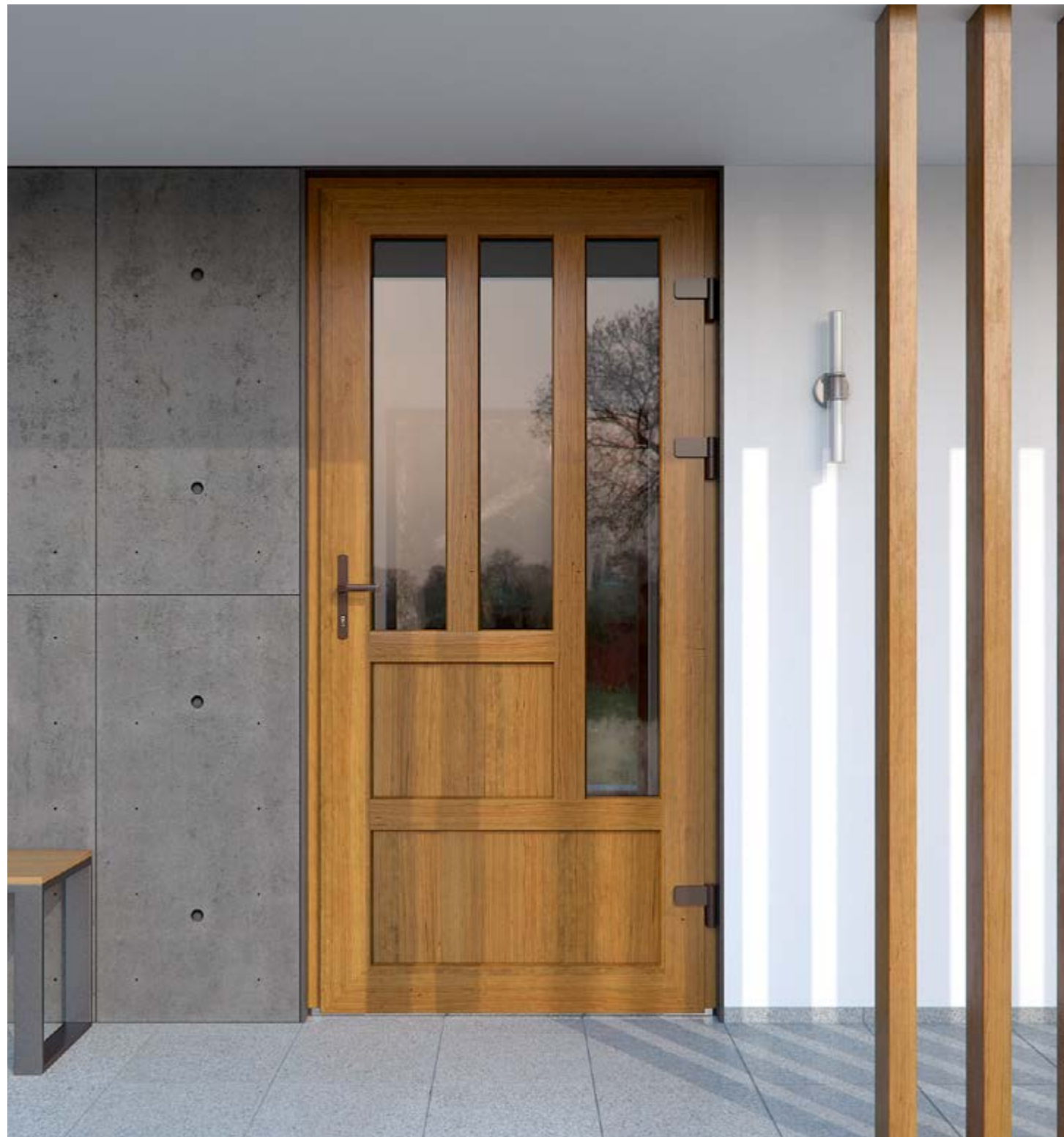
Дверний гарнітур..... Medos, титан

Фурнітура (петлі) ..... Петлі дверні 120, титан



# 1-04

двері одностулкові



**i** Зверніть увагу, що колір декоративного покриття та зовнішній вигляд петель може відрізнятися.

Доповніть класичний чи модерновий фасад теплих тонів дверима у кольорі золотий дуб з оригінальним склопакетом з тонованої бронзи. У комплекті — коричневі нажимний гарнітур Medos та петлі дверні Vorne.



## 1-04-1

Мінімальна ширина стулки 700 мм

Колір декоративного покриття..... Біла основа

Тип декоративного скла ..... Сатин (SAT)

Дверний гарнітур..... Medos, білий

Фурнітура (петлі) ..... Петлі Farim 120, білий



## 1-04-2

Мінімальна ширина стулки 700 мм

Колір декоративного покриття..... Антрацит сірий (58L-2)

Тип декоративного скла ..... Стопсол бронза (ST GR)

Дверний гарнітур..... Elit 1500, нержавійка

Фурнітура (петлі) ..... Петлі дверні 120, чорний



## 1-04-3

Мінімальна ширина стулки 700 мм

Колір декоративного покриття..... Махагоні (27L-2)

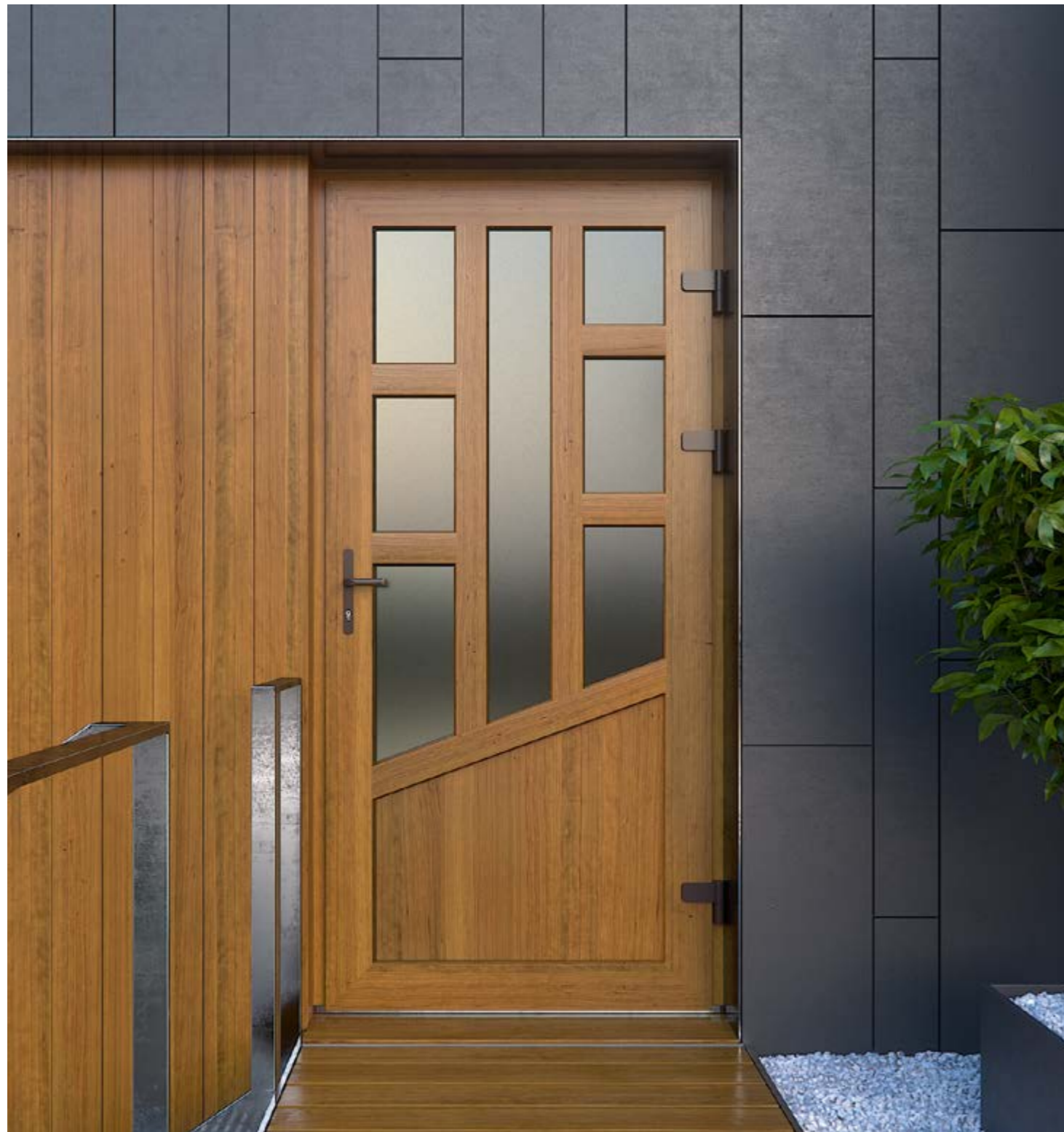
Тип декоративного скла ..... Тонована бронза (BR)

Дверний гарнітур..... Elit 1500, коричневий

Фурнітура (петлі) ..... Петлі Farim 120, коричневий

# 1-05

двері одностулкові



**i** Зверніть увагу, що колір декоративного покриття та зовнішній вигляд петель може відрізнятися.

Ця модель подарує оселі багато світла та затишку зі склопакетами сатин та профілем кольору золотий дуб. Двері укомплектовані коричневим нажимним гарнітуром Medos та дверними петлями Farim 120.



## 1-05-1

Мінімальна ширина стулки 800 мм

Колір декоративного покриття..... Біла основа

Тип декоративного скла ..... Сатин (SAT)

Дверний гарнітур..... Medos, білий

Фурнітура (петлі) ..... Петлі Farim 120, білий



## 1-05-2

Мінімальна ширина стулки 800 мм

Колір декоративного покриття..... Чорно-коричневий (39L-2)

Тип декоративного скла ..... Прозоре

Дверний гарнітур..... Elit 1500, нержавійка

Фурнітура (петлі) ..... Петлі дверні 120, чорний



## 1-05-3

Мінімальна ширина стулки 800 мм

Колір декоративного покриття..... Сосна (10L-2)

Тип декоративного скла ..... Сатин (SAT)

Дверний гарнітур..... Medos, золото

Фурнітура (петлі) ..... Петлі дверні 120, золото

# 1-06

двері одностулкові



**i** Зверніть увагу, що колір декоративного покриття та зовнішній вигляд петель може відрізнятися.

Легкий акцент масивного фасаду, елегантний додаток комфортного котеджу - двері білого лебединого кольору з прозорими склопакетами. У комплекті — дверна ручка Elit 1500 та петлі Simonswerk RB з нержавіючої сталі.



## 1-06-1

Мінімальна ширина стулки 800 мм

Колір декоративного покриття..... Біла основа

Тип декоративного скла ..... Сатин (SAT)

Дверний гарнітур..... Medos, білий

Фурнітура (петлі) ..... Петлі Farim 120, білий



## 1-06-2

Мінімальна ширина стулки 800 мм

Колір декоративного покриття..... Горіх натуральний (25L-2)

Тип декоративного скла ..... Тонована бронза (BR)

Дверний гарнітур..... Elit 500, коричневий

Фурнітура (петлі) ..... Simonswerk SIKU, коричневий



## 1-06-3

Мінімальна ширина стулки 800 мм

Колір декоративного покриття..... Охра сяюча (101I-2)

Тип декоративного скла ..... Прозоре

Дверний гарнітур..... Medos, титан

Фурнітура (петлі) ..... Петлі дверні 120, титан

# 1-07

двері одностулкові



**i** Зверніть увагу, що колір декоративного покриття та зовнішній вигляд петель може відрізнятися.

Вибух кольору, який відтінить фасад холодного відтінку та додасть родзинки, — двері у відтінку синій морський зі склопакетами сатин. У комплекті — чорний нажимний гарнітур Medos та петлі 120 в тон.



## 1-07-1

Мінімальна ширина стулки 600 мм

Колір декоративного покриття..... Біла основа

Тип декоративного скла ..... Сатин (SAT)

Дверний гарнітур..... Medos, білий

Фурнітура (петлі) ..... Петлі Farim 120, білий



## 1-07-2

Мінімальна ширина стулки 600 мм

Колір декоративного покриття..... Дуб темний (23L-2)

Тип декоративного скла ..... Прозоре

Дверний гарнітур..... Офісний, коричневий

Фурнітура (петлі) ..... Петлі Vorne, коричневий



## 1-07-3

Мінімальна ширина стулки 600 мм

Колір декоративного покриття..... Дуб світлий (21L-2)

Тип декоративного скла ..... Граніт (GRANIT)

Дверний гарнітур..... Medos, золото

Фурнітура (петлі) ..... Петлі дверні 120, золото

# 1-08

двері одностулкові



**i** Зверніть увагу, що колір декоративного покриття та зовнішній вигляд петель може відрізнятися.

Строга геометрія цих дверей у кольорі піщаний антрацит робить їх універсальним доповненням для будь-яких будівель. Двері укомплектовані дверною ручкою Elit 500 та петлями Simonswerk RB з нержавіючої сталі.



## 1-08-1

Мінімальна ширина стулки 600 мм

Колір декоративного покриття..... Біла основа

Тип декоративного скла ..... Сатин (SAT)

Дверний гарнітур..... Medos, білий

Фурнітура (петлі) ..... Петлі Farim 120, білий



## 1-08-2

Мінімальна ширина стулки 600 мм

Колір декоративного покриття..... Дуб рустикальний (22L-2)

Тип декоративного скла ..... Дельта коричнева (MDBR)

Дверний гарнітур..... Medos, чорний

Фурнітура (петлі) ..... Петлі дверні 120, чорний



## 1-08-3

Мінімальна ширина стулки 600 мм

Колір декоративного покриття..... Кремовий (50L-2)

Тип декоративного скла ..... Сатин (SAT)

Дверний гарнітур..... Greente Q, нержавійка

Фурнітура (петлі) ..... Simoswerk RB, нержавійка

# 1-09

двері одностулкові



**i** Зверніть увагу, що колір декоративного покриття та зовнішній вигляд петель може відрізнятися.

Вигадлива конструкція склопакетів сатин та класична біла основа дверей задовольняють смаки і прихильників стриманості, і грайливих акцентів. У комплекті — хромовий дверний гарнітур Elit 2000 та білі петлі Farim 120.



## 1-09-1

Мінімальна ширина стулки 600 мм

Колір декоративного покриття..... Біла основа

Тип декоративного скла ..... Сатин (SAT)

Дверний гарнітур..... Medos, білий

Фурнітура (петлі) ..... Петлі Farim 120, білий



## 1-09-2

Мінімальна ширина стулки 600 мм

Колір декоративного покриття..... Чорний (55L-2)

Тип декоративного скла ..... Прозоре

Дверний гарнітур..... Medos, золото

Фурнітура (петлі) ..... Петлі дверні 120, золото



## 1-09-3

Мінімальна ширина стулки 600 мм

Колір декоративного покриття..... Горіх натуральний (25L-2)

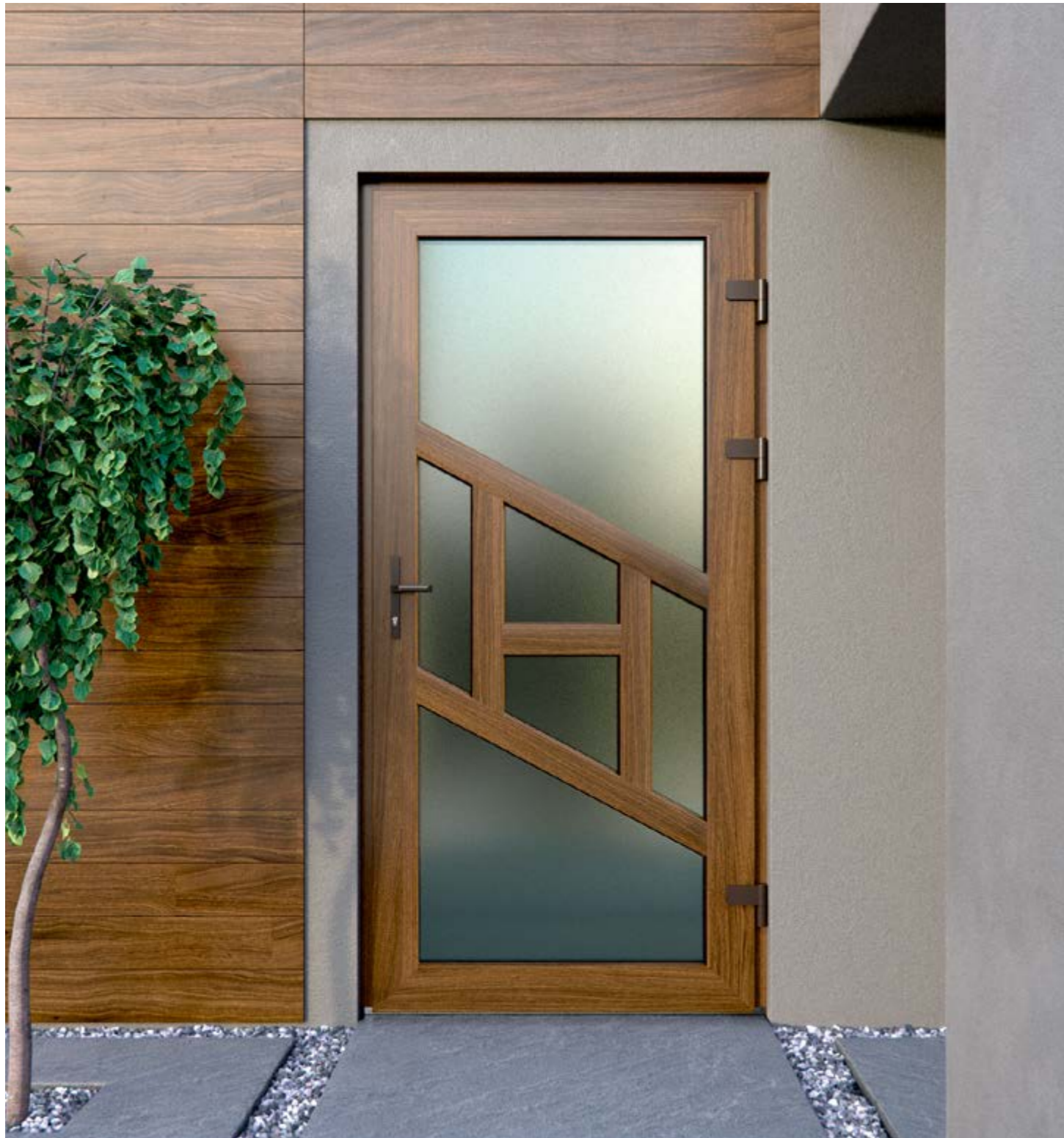
Тип декоративного скла ..... Тонована бронза (BR)

Дверний гарнітур..... Офісний, коричневий

Фурнітура (петлі) ..... Петлі Farim 120, коричневий

# 1-10

двері одностулкові



**i** Зверніть увагу, що колір декоративного покриття та зовнішній вигляд петель може відрізнятися.

Поєднання ламінації золотий дуб та склопакетів сатин створюють вишуканий теплий акцент для будь-якого фасаду. Двері укомплектовані коричневим нажимним гарнітуром Medos та петлями Farim 120 у тон.



## 1-10-1

Мінімальна ширина стулки 700 мм

Колір декоративного покриття..... Біла основа

Тип декоративного скла ..... Сатин (SAT)

Дверний гарнітур..... Medos, білий

Фурнітура (петлі) ..... Петлі Farim 120, білий



## 1-10-2

Мінімальна ширина стулки 700 мм

Колір декоративного покриття..... Дуб світлий (21L-2)

Тип декоративного скла ..... Тонована бронза (BR)

Дверний гарнітур..... Medos, золото

Фурнітура (петлі) ..... Петлі дверні 120, золото



## 1-10-3

Мінімальна ширина стулки 700 мм

Колір декоративного покриття..... Антрацит піщаний (59S-2)

Тип декоративного скла ..... Прозоре

Дверний гарнітур..... Medos, титан

Фурнітура (петлі) ..... Петлі дверні 120, титан

# 1-11

двері одностулкові



**i** Зверніть увагу, що колір декоративного покриття та зовнішній вигляд петель може відрізнятися.

Колір горіха натурального — доволі класичний вибір для дверної групи, але декоративне скло кризет додає цій моделі характеру. У комплекті коричневий нажимний гарнітур Medos та петлі Vorne того ж відтінку.



## 1-11-1

Мінімальна ширина стулки 800 мм

Колір декоративного покриття..... Біла основа

Тип декоративного скла ..... Сатин (SAT)

Дверний гарнітур..... Medos, білий

Фурнітура (петлі) ..... Петлі Farim 120, білий



## 1-11-2

Мінімальна ширина стулки 800 мм

Колір декоративного покриття..... Дуб темний (23L-2)

Тип декоративного скла ..... Тонована бронза (BR)

Дверний гарнітур..... Medos, чорний

Фурнітура (петлі) ..... Петлі дверні 120, чорний



## 1-11-3

Мінімальна ширина стулки 800 мм

Колір декоративного покриття..... Титан (32S-2)

Тип декоративного скла ..... Прозоре

Дверний гарнітур..... Medos, титан

Фурнітура (петлі) ..... Петлі дверні 120, титан



# 1-12

двері одностулкові



**i** Зверніть увагу, що колір декоративного покриття та зовнішній вигляд петель може відрізнятися.

Світлий дуб та матове візерункове скло для тих, хто віддає перевагу приглушеним ненасиченим тонам у створенні екстер'єру житла. Ці двері укомплектовані коричневими нажимним гарнітуром Medos та петлями Farim 120.



## 1-12-1

Мінімальна ширина стулки 600 мм

Колір декоративного покриття..... Біла основа

Тип декоративного скла ..... Сатин (SAT)

Дверний гарнітур..... Medos, білий

Фурнітура (петлі) ..... Петлі Farim 120, білий



## 1-12-2

Мінімальна ширина стулки 600 мм

Колір декоративного покриття..... Фікус (48S-2)

Тип декоративного скла ..... Прозоре

Дверний гарнітур..... Medos, чорний

Фурнітура (петлі) ..... Петлі дверні 120, чорний



## 1-12-3

Мінімальна ширина стулки 600 мм

Колір декоративного покриття..... Антрацит піщаний (59S-2)

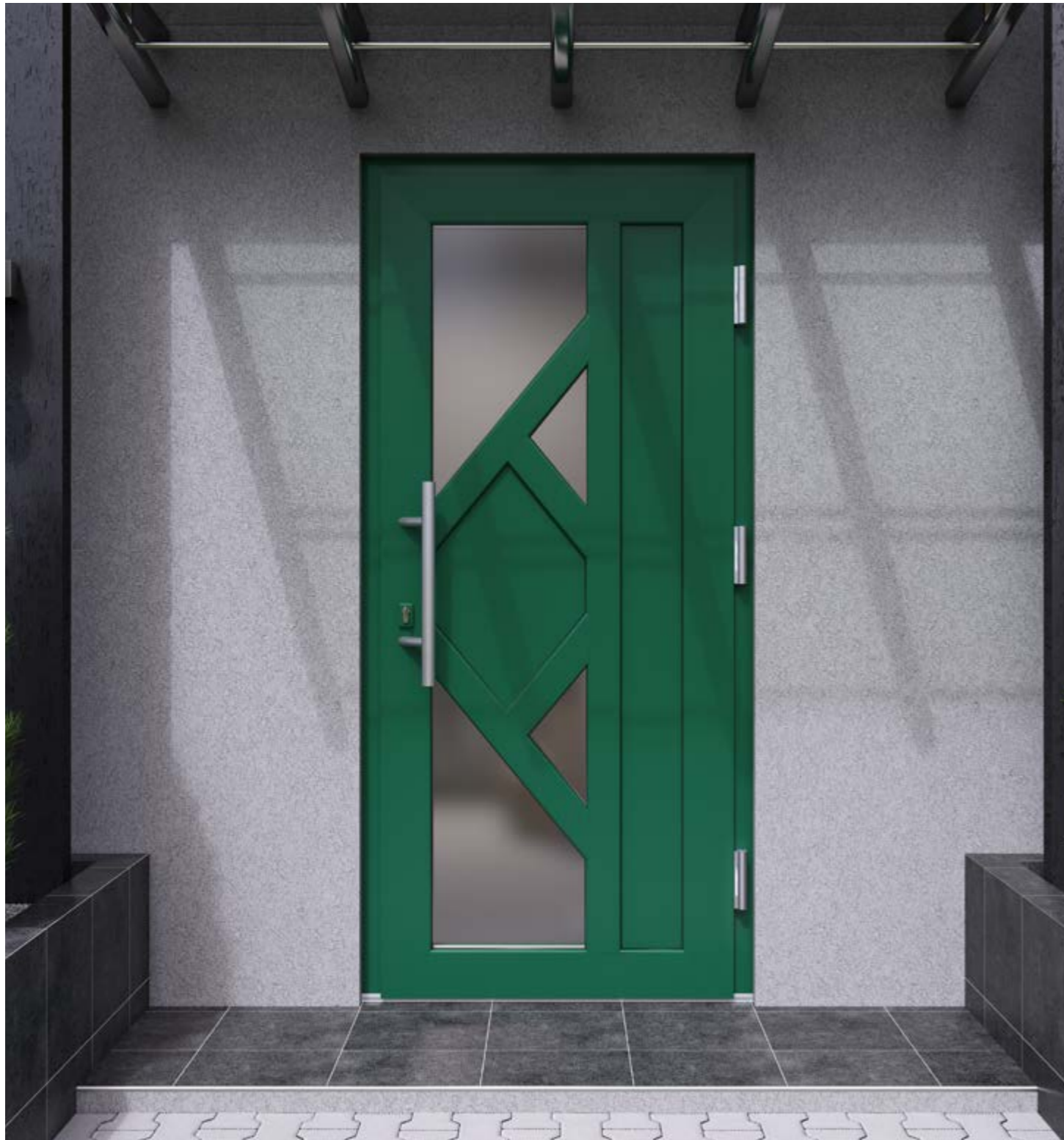
Тип декоративного скла ..... Граніт (GRANIT)

Дверний гарнітур..... Medos, титан

Фурнітура (петлі) ..... Петлі дверні 120, титан

# 1-13

двері одностулкові



**i** Зверніть увагу, що колір декоративного покриття та зовнішній вигляд петель може відрізнятися.

Оригінальна модель для прихильників сміливих дизайнерських рішень — поєднання відтінку зелений лісовий та склопакету сатин. У комплекті: дверна ручка Elit 500 та петлі Simonswerk RB з нержавійки.



## 1-13-1

Мінімальна ширина стулки 800 мм

Колір декоративного покриття..... Біла основа

Тип декоративного скла ..... Сатин (SAT)

Дверний гарнітур..... Medos, білий

Фурнітура (петлі) ..... Петлі Farim 120, білий



## 1-13-2

Мінімальна ширина стулки 800 мм

Колір декоративного покриття..... Шоколадний коричневий (69L-2)

Тип декоративного скла ..... Прозоре

Дверний гарнітур..... Elit 2000, чорний

Фурнітура (петлі) ..... Петлі дверні 120, чорний



## 1-13-3

Мінімальна ширина стулки 800 мм

Колір декоративного покриття..... Дуб світлий (21L-2)

Тип декоративного скла ..... Прозоре

Дверний гарнітур..... Medos, коричневий

Фурнітура (петлі) ..... Simonswerk SIKU, коричневий

# 1-14

двері одностулкові



**i** Зверніть увагу, що колір декоративного покриття та зовнішній вигляд петель може відрізнятися.

Сонцепоглинаюче скло стопсол у бронзовому відтінку та ламінація кольору рустикальний дуб — солідні двері для приватних будинків та офісів. Доповнює їх комплект з коричневого нажимного гарнітуру Medos та петель Farim 120.



## 1-14-1

Мінімальна ширина стулки 700 мм

Колір декоративного покриття..... Біла основа

Тип декоративного скла ..... Сатин (SAT)

Дверний гарнітур..... Medos, білий

Фурнітура (петлі) ..... Петлі Farim 120, білий



## 1-14-2

Мінімальна ширина стулки 700 мм

Колір декоративного покриття..... Сірий скандинавський (38S-2)

Тип декоративного скла ..... Прозоре

Дверний гарнітур..... Elit 1500, нержавійка

Фурнітура (петлі) ..... Simonswerk RB, нержавійка



## 1-14-3

Мінімальна ширина стулки 700 мм

Колір декоративного покриття..... Дуб темний (23L-2)

Тип декоративного скла ..... Тонована бронза (BR)

Дверний гарнітур..... Medos, чорний

Фурнітура (петлі) ..... Петлі дверні 120, чорний

# 1-15

двері одностулкові



**i** Зверніть увагу, що колір декоративного покриття та зовнішній вигляд петель може відрізнятися.

Цікавий відтінок сірий хмарний разом із візерунковим склом-сатином створює елегантні та, немовби, повітряні двері. У комплекті до цієї моделі — дверний гарнітур Elit 1500 аналогічного відтінку та петлі 120 титан.



## 1-15-1

Мінімальна ширина стулки 700 мм

Колір декоративного покриття..... Біла основа

Тип декоративного скла ..... Сатин (SAT)

Дверний гарнітур..... Medos, білий

Фурнітура (петлі) ..... Петлі Farim 120, білий



## 1-15-2

Мінімальна ширина стулки 700 мм

Колір декоративного покриття..... Антрацит сірий (58L-2)

Тип декоративного скла ..... Прозоре

Дверний гарнітур..... Greente Q, нержавійка

Фурнітура (петлі) ..... Simonswerk RB, нержавійка



## 1-15-3

Мінімальна ширина стулки 700 мм

Колір декоративного покриття..... Дуб рустикальний (22L-2)

Тип декоративного скла ..... Тонована бронза (BR)

Дверний гарнітур..... Офісний, коричневий

Фурнітура (петлі) ..... Петлі Vorne, коричневий

# 2-01

двері одностулкові



**i** Зверніть увагу, що колір декоративного покриття та зовнішній вигляд петель може відрізнятися.

Ламінація у відтінку срібний металік та прозорі склопакети — ось двері у стилі хайтек з плавними лініями, де кожна деталь продумана та важлива. У комплекті чорні нажимний гарнітур Medos та дверні петлі 120.



## 2-01-1

Мінімальна ширина стулки 500 мм

Колір декоративного покриття..... Біла основа

Тип декоративного скла ..... Сатин (SAT)

Дверний гарнітур..... Medos, білий

Фурнітура (петлі) ..... Петлі Farim 120, білий



## 2-01-2

Мінімальна ширина стулки 500 мм

Колір декоративного покриття..... Дуб золотий (89L-2)

Тип декоративного скла ..... Прозоре

Дверний гарнітур..... Elit 1500, дуб золотий

Фурнітура (петлі) ..... Петлі Farim 120, коричневий



## 2-01-3

Мінімальна ширина стулки 500 мм

Колір декоративного покриття..... Махагоні (27L-2)

Тип декоративного скла ..... Дельта коричнева (MDBR)

Дверний гарнітур..... Medos, чорний

Фурнітура (петлі) ..... Петлі дверні 120, чорний

# 2-02

двері одностулкові



**i** Зверніть увагу, що колір декоративного покриття та зовнішній вигляд петель може відрізнятися.

Поєднання темного дуба і бронзового сонцепоглинаючого скла стопсол роблять двері довершеною деталлю сміливого яскравого фасаду, та більш стриманого. У комплекті: коричневі нажимний гарнітур Medos та дверні петлі Farim 120.



## 2-02-1

Мінімальна ширина стулки 600 мм

Колір декоративного покриття..... Біла основа

Тип декоративного скла ..... Сатин (SAT)

Дверний гарнітур..... Medos, білий

Фурнітура (петлі) ..... Петлі Farim 120, білий



## 2-02-2

Мінімальна ширина стулки 600 мм

Колір декоративного покриття..... Антрацит піщаний (59S-2)

Тип декоративного скла ..... Дельта біла (MDW)

Дверний гарнітур..... Medos, титан

Фурнітура (петлі) ..... Петлі дверні 120, титан



## 2-02-3

Мінімальна ширина стулки 600 мм

Колір декоративного покриття..... Кремовий (50L-2)

Тип декоративного скла ..... Прозоре

Дверний гарнітур..... Greente Q, нержавійка

Фурнітура (петлі) ..... Simonswerk RB, нержавійка

# 2-03

двері одностулкові



**i** Зверніть увагу, що колір декоративного покриття та зовнішній вигляд петель може відрізнятися.

Двері у відтінку сяючий цинк з прозорим склом — для шанувальників безкомпромисного металевого блиску й лаконічного урбаністичного стилю. У комплекті цієї моделі — титанові нажимний гарнітур Medos та дверні петлі 120.



## 2-03-1

Мінімальна ширина стулки 600 мм

Колір декоративного покриття..... Біла основа

Тип декоративного скла ..... Сатин (SAT)

Дверний гарнітур..... Medos, білий

Фурнітура (петлі) ..... Петлі Farim 120, білий



## 2-03-2

Мінімальна ширина стулки 600 мм

Колір декоративного покриття..... Дуб темний (23L-2)

Тип декоративного скла ..... Тонована бронза (BR)

Дверний гарнітур..... Elit 500, чорний

Фурнітура (петлі) ..... Петлі дверні 120, чорний



## 2-03-3

Мінімальна ширина стулки 600 мм

Колір декоративного покриття..... Дуб світлий (21L-2)

Тип декоративного скла ..... Матовий візерунок (SATUZOR)

Дверний гарнітур..... Medos, коричневий

Фурнітура (петлі) ..... Simonswerk SIKU, коричневий

# 2-04

двері одностулкові



**i** Зверніть увагу, що колір декоративного покриття та зовнішній вигляд петель може відрізнятися.

Двері, які створюють відчуття теплої та яскравої золоті осені весь рік, завдяки поєднанню відтінку червоної осінньої та прозорих склопакетів. Доповнюють двері чорні нажимний гарнітур Medos та дверні петлі 120.



## 2-04-1

Мінімальна ширина стулки 600 мм

Колір декоративного покриття..... Біла основа

Тип декоративного скла ..... Сатин (SAT)

Дверний гарнітур..... Medos, білий

Фурнітура (петлі) ..... Петлі Farim 120, білий



## 2-04-2

Мінімальна ширина стулки 600 мм

Колір декоративного покриття..... Антрацит піщаний (59S-2)

Тип декоративного скла ..... Граніт (GRANIT)

Дверний гарнітур..... Elit 500, нержавійка

Фурнітура (петлі) ..... Simonswerk RB, нержавійка



## 2-04-3

Мінімальна ширина стулки 600 мм

Колір декоративного покриття..... Кедр (18L-2)

Тип декоративного скла ..... Тонована бронза (BR)

Дверний гарнітур..... Medos, коричневий

Фурнітура (петлі) ..... Петлі Vorne, коричневий



# 2-05

двері одностулкові



**i** Зверніть увагу, що колір декоративного покриття та зовнішній вигляд петель може відрізнятись.

Елегантне поєднання відтінку темного дуба та вишуканого візерункового скла кризет - виважена деталь і для помпезних, і для мінімалістичних фасадів. У комплекті - коричневий нажимний гарнітур Medos та петлі Farim 120.



## 2-05-1

Мінімальна ширина стулки 600 мм

Колір декоративного покриття..... Біла основа

Тип декоративного скла ..... Сатин (SAT)

Дверний гарнітур..... Medos, білий

Фурнітура (петлі) ..... Петлі Farim 120, білий



## 2-05-2

Мінімальна ширина стулки 600 мм

Колір декоративного покриття..... Титан (32S-2)

Тип декоративного скла ..... Прозоре

Дверний гарнітур..... Medos, титан

Фурнітура (петлі) ..... Петлі дверні 120, титан



## 2-05-3

Мінімальна ширина стулки 600 мм

Колір декоративного покриття..... Черешня чорна (04L-2)

Тип декоративного скла ..... Стопсол бронза (ST GR)

Дверний гарнітур..... Elit 1500, чорний

Фурнітура (петлі) ..... Петлі дверні 120, чорний

# 2-06

двері одноствулкові



**i** Зверніть увагу, що колір декоративного покриття та зовнішній вигляд петель може відрізнятися.

Оригінальний відтінок магнетит сяючий красиво відтіняє будь-який фасад, а матове скло-сатин додає конструкції легкості. У комплекті дверний гарнітур Elit 1500 та петлі Simonwerk RB з нержавіючої сталі.



## 2-06-1

Мінімальна ширина стулки 800 мм

Колір декоративного покриття..... Біла основа

Тип декоративного скла ..... Сатин (SAT)

Дверний гарнітур..... Medos, білий

Фурнітура (петлі) ..... Петлі Farim 120, білий



## 2-06-2

Мінімальна ширина стулки 800 мм

Колір декоративного покриття..... Горіх натуральний (25L-2)

Тип декоративного скла ..... Тонована бронза (BR)

Дверний гарнітур..... Medos, коричневий

Фурнітура (петлі) ..... Петлі Farim 120, коричневий



## 2-06-3

Мінімальна ширина стулки 800 мм

Колір декоративного покриття..... Чорний (55L-2)

Тип декоративного скла ..... Стопсол бронза (ST GR)

Дверний гарнітур..... Medos, золото

Фурнітура (петлі) ..... Петлі дверні 120, золото

# 2-07

двері одностулкові



**i** Зверніть увагу, що колір декоративного покриття та зовнішній вигляд петель може відрізнятися.

Модель у відтінку сірий хмарний з візерунковим матовим склом створить лаконічний стиль оселі, офісу чи крамниці з першого погляду. Укомплектована коричневими нажимним гарнітуром Medos та петлями Vorne.



## 2-07-1

Мінімальна ширина стулки 800 мм

Колір декоративного покриття..... Біла основа

Тип декоративного скла ..... Сатин (SAT)

Дверний гарнітур..... Medos, білий

Фурнітура (петлі) ..... Петлі Farim 120, білий



## 2-07-2

Мінімальна ширина стулки 800 мм

Колір декоративного покриття..... Кедр (18L-2)

Тип декоративного скла ..... Прозоре

Дверний гарнітур..... Elit 500, коричневий

Фурнітура (петлі) ..... Simonswerk SIKU, коричневий



## 2-07-3

Мінімальна ширина стулки 800 мм

Колір декоративного покриття..... Шоколадний коричневий (69L-2)

Тип декоративного скла ..... Тонована бронза (BR)

Дверний гарнітур..... Medos, чорний

Фурнітура (петлі) ..... Петлі дверні 120, чорний



**i** Зверніть увагу, що колір декоративного покриття та зовнішній вигляд петель може відрізнятися.

Світлі двері налаштовують на позитив з першого кроку. Ось як ця модель, яка поєднує ламінацію білий перламутр та візерункове скло-сатин. У комплекті ручка Elit 1500 та петлі Simonswerk RB з нержавійки.



## 2-08-1

Мінімальна ширина стулки 800 мм

Колір декоративного покриття..... Біла основа

Тип декоративного скла ..... Сатин (SAT)

Дверний гарнітур..... Medos, білий

Фурнітура (петлі) ..... Петлі Farim 120, білий



## 2-08-2

Мінімальна ширина стулки 800 мм

Колір декоративного покриття..... Антрацит сірий (58L-2)

Тип декоративного скла ..... Прозоре

Дверний гарнітур..... Medos, титан

Фурнітура (петлі) ..... Петлі дверні 120, титан



## 2-08-3

Мінімальна ширина стулки 800 мм

Колір декоративного покриття..... Дуб світлий (21L-2)

Тип декоративного скла ..... Граніт (GRANIT)

Дверний гарнітур..... Elit 500, коричневий

Фурнітура (петлі) ..... Петлі Farim 120, коричневий



**i** Зверніть увагу, що колір декоративного покриття та зовнішній вигляд петель може відрізнятися.

Погратись з кольором, але не вийти за межі, дозволить модель, яка поєднає відтінок королівський синій та прозорий склопакет. Доповнюють двері нажимний гарнітур Greente Q та петлі Simonswerk RB у кольорі нержавійка.



## 2-09-1

Мінімальна ширина стулки 800 мм

Колір декоративного покриття..... Біла основа

Тип декоративного скла ..... Сатин (SAT)

Дверний гарнітур..... Medos, білий

Фурнітура (петлі) ..... Петлі Farim 120, білий



## 2-09-2

Мінімальна ширина стулки 800 мм

Колір декоративного покриття..... Дуб темний (23L-2)

Тип декоративного скла ..... Тонована бронза (BR)

Дверний гарнітур..... Medos, чорний

Фурнітура (петлі) ..... Петлі дверні 120, чорний



## 2-09-3

Мінімальна ширина стулки 800 мм

Колір декоративного покриття..... Сосна (10L-2)

Тип декоративного скла ..... Прозоре

Дверний гарнітур..... Medos, золото

Фурнітура (петлі) ..... Петлі дверні 120, золото

# 2-10

двері одностулкові



**i** Зверніть увагу, що колір декоративного покриття та зовнішній вигляд петель може відрізнятися.

Ламінація кольору чорної черешні та бронзове сонцепоглинаюче скло стопсол створюють двері з красивим візерунком дерева. У комплекті до моделі: чорні нажимний гарнітур Medos та дверні петлі 120.



## 2-10-1

Мінімальна ширина стулки 800 мм

Колір декоративного покриття..... Біла основа

Тип декоративного скла ..... Сатин (SAT)

Дверний гарнітур..... Medos, білий

Фурнітура (петлі) ..... Петлі Farim 120, білий



## 2-10-2

Мінімальна ширина стулки 800 мм

Колір декоративного покриття..... Дуб золотий (89L-2)

Тип декоративного скла ..... Матовий візерунок (SATUZOR)

Дверний гарнітур..... Elit 500, коричневий

Фурнітура (петлі) ..... Петлі Farim 120,коричневий



## 2-10-3

Мінімальна ширина стулки 800 мм

Колір декоративного покриття..... Базальт сірий (46L-2)

Тип декоративного скла ..... Прозоре

Дверний гарнітур..... Medos, титан

Фурнітура (петлі) ..... Петлі дверні 120, титан

# 2-11

двері одностулкові



**i** Зверніть увагу, що колір декоративного покриття та зовнішній вигляд петель може відрізнятися.

Фактурний рустикальний дуб та бронзове сонцепоглинаюче скло стопсол створюють модель дверей немовби поза часом, яка ніколи не вийде з моди. Доповнені коричневими нажимним гарнітуром Medos та петлями Vorne.



## 2-11-1

Мінімальна ширина стулки 800 мм

Колір декоративного покриття..... Біла основа

Тип декоративного скла ..... Сатин (SAT)

Дверний гарнітур..... Medos, білий

Фурнітура (петлі) ..... Петлі Farim 120, білий



## 2-11-2

Мінімальна ширина стулки 800 мм

Колір декоративного покриття..... Кремовий (50L-2)

Тип декоративного скла ..... Прозоре

Дверний гарнітур..... Medos, золото

Фурнітура (петлі) ..... Петлі дверні 120, золото



## 2-11-3

Мінімальна ширина стулки 800 мм

Колір декоративного покриття..... Шоколадний коричневий (69L-2)

Тип декоративного скла ..... Тонована бронза (BR)

Дверний гарнітур..... Elit 1500, чорний

Фурнітура (петлі) ..... Петлі дверні 120, чорний



**i** Зверніть увагу, що колір декоративного покриття та зовнішній вигляд петель може відрізнятися.

Класична модель, створена поєднанням відтінку натурального горіх та бронзового сонцепоглинаючого скла стопсол, стильний акцент житла чи офісу. У комплекті коричневий нажимний гарнітур Medos та петлі Farim 120.



## 2-12-1

Мінімальна ширина стулки 600 мм

Колір декоративного покриття..... Біла основа

Тип декоративного скла ..... Сатин (SAT)

Дверний гарнітур..... Medos, білий

Фурнітура (петлі) ..... Петлі Farim 120, білий



## 2-12-2

Мінімальна ширина стулки 600 мм

Колір декоративного покриття..... Охра сяюча (101I-2)

Тип декоративного скла ..... Прозоре

Дверний гарнітур..... Elit 2000, чорний

Фурнітура (петлі) ..... Петлі дверні 120, чорний



## 2-12-3

Мінімальна ширина стулки 600 мм

Колір декоративного покриття..... Дуб світлий (21L-2)

Тип декоративного скла ..... Тонована бронза (BR)

Дверний гарнітур..... Medos, коричневий

Фурнітура (петлі) ..... Петлі Farim 120, коричневий



# 2-13

двері одностулкові



**i** Зверніть увагу, що колір декоративного покриття та зовнішній вигляд петель може відрізнятися.

Шоколадно-коричнева ламінація у поєднанні з коричневою дельтою — це двері, які створюють тепло та затишок вже своїм виглядом. У комплекті нажимний гарнітур Medos і петлі Farim 120 коричневого тону.



## 2-13-1

Мінімальна ширина стулки 700 мм

Колір декоративного покриття..... Біла основа

Тип декоративного скла ..... Сатин (SAT)

Дверний гарнітур..... Medos, білий

Фурнітура (петлі) ..... Петлі Farim 120, білий



## 2-13-2

Мінімальна ширина стулки 700 мм

Колір декоративного покриття..... Дуб золотий (89L-2)

Тип декоративного скла ..... Тонована бронза (BR)

Дверний гарнітур..... Elit 2000, коричневий

Фурнітура (петлі) ..... Петлі Vorne, коричневий



## 2-13-3

Мінімальна ширина стулки 700 мм

Колір декоративного покриття..... Сірий скандинавський (38S-2)

Тип декоративного скла ..... Прозоре

Дверний гарнітур..... Medos, титан

Фурнітура (петлі) ..... Петлі дверні 120, титан

# 2-14

двері одностулкові



## 2-14-1

Мінімальна ширина стулки 800 мм

Колір декоративного покриття..... Біла основа

Тип декоративного скла ..... Сатин (SAT)

Дверний гарнітур..... Medos, білий

Фурнітура (петлі) ..... Петлі Farim 120, білий



## 2-14-2

Мінімальна ширина стулки 800 мм

Колір декоративного покриття..... Шоколадний коричневий (69L-2)

Тип декоративного скла ..... Прозоре

Дверний гарнітур..... Medos, золото

Фурнітура (петлі) ..... Петлі дверні 120, золото



## 2-14-3

Мінімальна ширина стулки 800 мм

Колір декоративного покриття..... Дуб рустикальний (22L-2)

Тип декоративного скла ..... Тонована бронза (BR)

Дверний гарнітур..... Medos, коричневий

Фурнітура (петлі) ..... Петлі Farim 120, коричневий

**i** Зверніть увагу, що колір декоративного покриття та зовнішній вигляд петель може відрізнятися.

Світло та перспектива - цього додають фасадні двері з ламінацією відтінку білий лебедий та склом — дельта біла. У комплектації: білий дверний гарнітур Elit 500 та петлі Simonswerk SIKU.

# 2-15

двері одностулкові



**i** Зверніть увагу, що колір декоративного покриття та зовнішній вигляд петель може відрізнятися.

Для створення універсальної моделі дверей використовується поєднання світлих текстур: світлий дуб та скло дельта біла. Вони комплектуються коричневими нажимним гарнітуром Medos та петлями Farim 120.



## 2-15-1

Мінімальна ширина стулки 800 мм

Колір декоративного покриття..... Біла основа

Тип декоративного скла ..... Сатин (SAT)

Дверний гарнітур..... Medos, білий

Фурнітура (петлі) ..... Петлі Farim 120, білий



## 2-15-2

Мінімальна ширина стулки 800 мм

Колір декоративного покриття..... Антрацит сірий (58L-2)

Тип декоративного скла ..... Прозоре

Дверний гарнітур..... Medos, титан

Фурнітура (петлі) ..... Петлі дверні 120, титан



## 2-15-3

Мінімальна ширина стулки 800 мм

Колір декоративного покриття..... Махагоні (27L-2)

Тип декоративного скла ..... Тонована бронза (BR)

Дверний гарнітур..... Medos, коричневий

Фурнітура (петлі) ..... Петлі Farim 120, коричневий



## двостулкові двері

Індивідуальний стиль вашої оселі зможуть підкреслити нестандартні двері Viknar'off. Широкий вибір форм, декоративного покриття та фурнітурних рішень відкривають можливості для втілення любых дизайнерських задумів. Вхідні двері Viknar'off, попри бездоганний дизайн, забезпечують різноманіття переваг – високий рівень теплозбереження, захист від непроханих гостей, широку гамму колірних та функціональних рішень. Крім того, дякуючи високоякісному профілю українського та німецького виробництва, двері Viknar'off довговічні та бездоганні в догляді.

# 3-01

двері двостулкові



**i** Зверніть увагу, що колір декоративного покриття та зовнішній вигляд петель може відрізнятися.

Стриманий колір натурального горіха у комбінації з футуристичними склопакетами «тонована бронза» — для тих, хто шукає двері-візитівку. У комплекті: коричневі дверний гарнітур Elit 500 та петлі Farim 120.



## 3-01-1

Мінімальна ширина стулки 800 мм

Колір декоративного покриття..... Біла основа

Тип декоративного скла ..... Сатин (SAT)

Дверний гарнітур..... Medos, білий

Фурнітура (петлі) ..... Петлі Farim 120, білий



## 3-01-2

Мінімальна ширина стулки 800 мм

Колір декоративного покриття..... Титан (32S-2)

Тип декоративного скла ..... Матовий візерунок (SATUZOR)

Дверний гарнітур..... Medos, титан

Фурнітура (петлі) ..... Петлі дверні 120, титан



## 3-01-3

Мінімальна ширина стулки 800 мм

Колір декоративного покриття..... Махаон (27L-2)

Тип декоративного скла ..... Прозоре

Дверний гарнітур..... Medos, чорний

Фурнітура (петлі) ..... Петлі дверні 120, чорний

# 3-02

двері двостулкові



Класичне поєднання сірого антрациту та прозорого скла — двері, за якими ховається затишне житло дружної родини. Доповнюють модель чорні нажимний гарнітур Medos та дверні петлі 120.

**i** Зверніть увагу, що колір декоративного покриття та зовнішній вигляд петель може відрізнятися.



## 3-02-1

Мінімальна ширина стулки 700 мм

Колір декоративного покриття..... Біла основа

Тип декоративного скла ..... Сатин (SAT)

Дверний гарнітур..... Medos, білий

Фурнітура (петлі) ..... Петлі Farim 120, білий



## 3-02-2

Мінімальна ширина стулки 700 мм

Колір декоративного покриття..... Сосна (10L-2)

Тип декоративного скла ..... Прозоре

Дверний гарнітур..... Medos, золото

Фурнітура (петлі) ..... Петлі дверні 120, золото



## 3-02-3

Мінімальна ширина стулки 700 мм

Колір декоративного покриття..... Дуб темний (23L-2)

Тип декоративного скла ..... Тонована бронза (BR)

Дверний гарнітур..... Офісний, коричневий

Фурнітура (петлі) ..... Simonswerk SIKU, коричневий

# 3-03

двері двостулкові



**i** Зверніть увагу, що колір декоративного покриття та зовнішній вигляд петель може відрізнятися.

Бронзові сонцепоглинаючі склопакети стопсол у поєднанні з основою кольору натуральний горіх — функціональність та витонченість. У комплекті: коричневий нажимний гарнітур Medos та петлі Vorne.



## 3-03-1

Мінімальна ширина стулки 700 мм

Колір декоративного покриття..... Біла основа

Тип декоративного скла ..... Сатин (SAT)

Дверний гарнітур..... Medos, білий

Фурнітура (петлі) ..... Петлі Farim 120, білий



## 3-03-2

Мінімальна ширина стулки 700 мм

Колір декоративного покриття..... Кремовий (50L-2)

Тип декоративного скла ..... Прозоре

Дверний гарнітур..... Elit 1500, нержавійка

Фурнітура (петлі) ..... Simonswerk RB, нержавійка



## 3-03-3

Мінімальна ширина стулки 700 мм

Колір декоративного покриття..... Цинк сяючий (102I-2)

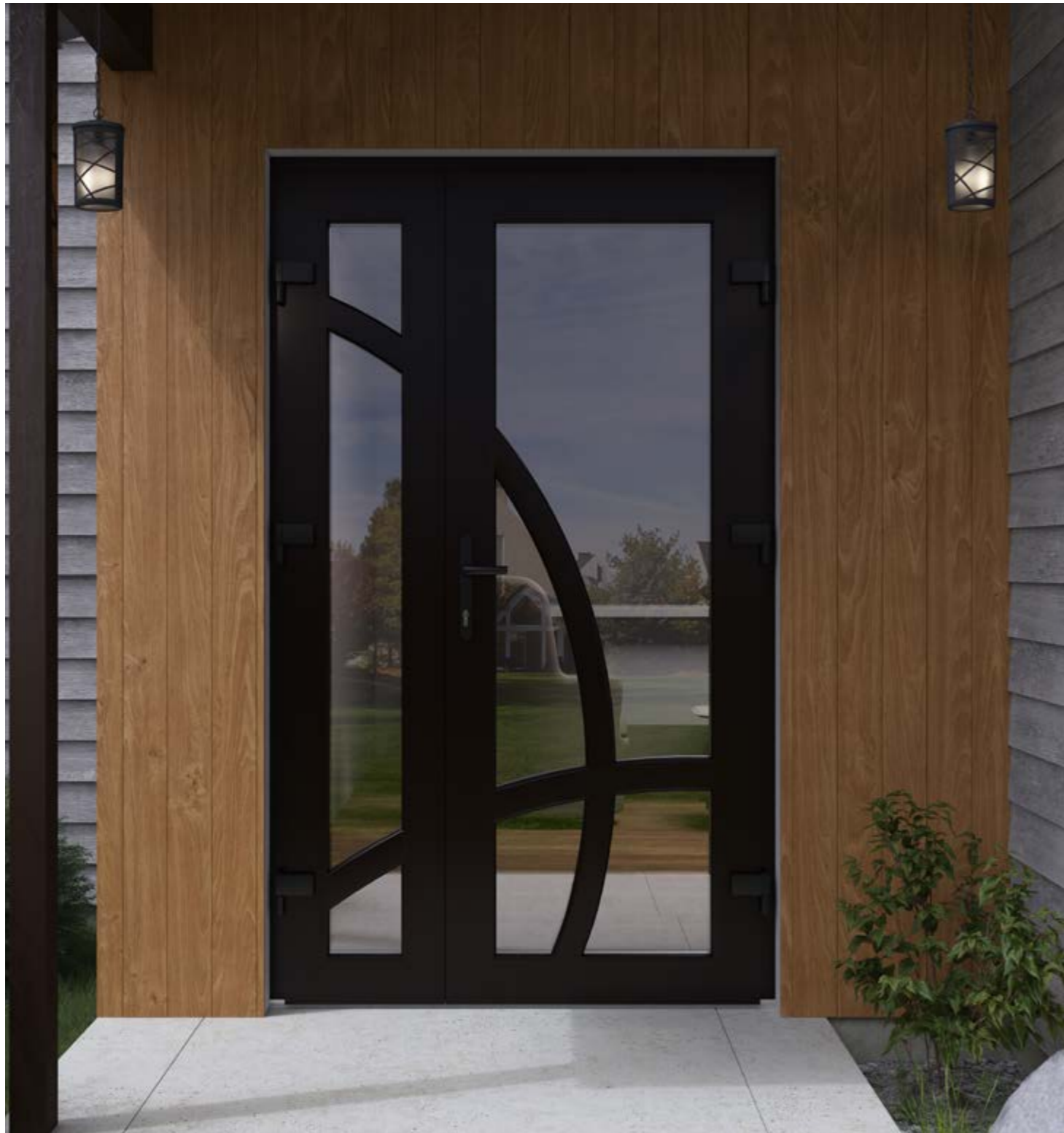
Тип декоративного скла ..... Прозоре

Дверний гарнітур..... Medos, чорний

Фурнітура (петлі) ..... Петлі дверні 120, чорний

# 3-04

двері двостулкові



**i** Зверніть увагу, що колір декоративного покриття та зовнішній вигляд петель може відрізнятися.

Плавні лінії, чорно-коричнева ламінація та бронзові склопакети стопсол створюють солідні та водночас вишукані двері для осель, офісів, крамниць. Доповнюють двері чорні нажимний гарнітур та дверні петлі 120.



## 3-04-1

Мінімальна ширина стулки 800 мм

Колір декоративного покриття..... Біла основа

Тип декоративного скла ..... Сатин (SAT)

Дверний гарнітур..... Medos, білий

Фурнітура (петлі) ..... Петлі Farim 120, білий



## 3-04-2

Мінімальна ширина стулки 800 мм

Колір декоративного покриття..... Черешня чорна (04L-2)

Тип декоративного скла ..... Тонована бронза (BR)

Дверний гарнітур..... Elit 500, чорний

Фурнітура (петлі) ..... Петлі дверні 120, чорний



## 3-04-3

Мінімальна ширина стулки 800 мм

Колір декоративного покриття..... Дуб золотий (89L-2)

Тип декоративного скла ..... Прозоре

Дверний гарнітур..... Medos, коричневий

Фурнітура (петлі) ..... Петлі Farim 120, коричневий



# 3-05

двері двостулкові



**i** Зверніть увагу, що колір декоративного покриття та зовнішній вигляд петель може відрізнятися.

Фактура темного дуба, яка одразу навіває думки про надійність, та вигадливий візерунок скла кризет — модель, яка запам'ятовується надовго. Комплектують двері коричневий нажимний гарнітур Medos та петлі Farim 120.



## 3-05-1

Мінімальна ширина стулки 700 мм

Колір декоративного покриття..... Біла основа

Тип декоративного скла ..... Сатин (SAT)

Дверний гарнітур..... Medos, білий

Фурнітура (петлі) ..... Петлі Farim 120, білий



## 3-05-2

Мінімальна ширина стулки 700 мм

Колір декоративного покриття..... Зелений лісовий (65L-2)

Тип декоративного скла ..... Сатин (SAT)

Дверний гарнітур..... Elit 1500, нержавійка

Фурнітура (петлі) ..... Simonswerk RB, нержавійка



## 3-05-3

Мінімальна ширина стулки 700 мм

Колір декоративного покриття..... Антрацит сірий (58L-2)

Тип декоративного скла ..... Прозоре

Дверний гарнітур..... Medos, титан

Фурнітура (петлі) ..... Петлі дверні 120, титан

# 3-06

двері двостулкові



**i** Зверніть увагу, що колір декоративного покриття та зовнішній вигляд петель може відрізнятися.

Тепло золотого дуба та склопакетів із тонованої бронзи створюють затишок вже на порозі. До цих дверей хочеться повертатись знову і знову. У комплекті — чорні нажимний гарнітур Medos та петлі 120.



## 3-06-1

Мінімальна ширина стулки 800 мм

Колір декоративного покриття..... Біла основа

Тип декоративного скла ..... Сатин (SAT)

Дверний гарнітур..... Medos, білий

Фурнітура (петлі) ..... Петлі Farim 120, білий



## 3-06-2

Мінімальна ширина стулки 800 мм

Колір декоративного покриття..... Сірий скандинавський (38S-2)

Тип декоративного скла ..... Прозоре

Дверний гарнітур..... Elit 500, нержавійка

Фурнітура (петлі) ..... Simonswerk RB, нержавійка



## 3-06-3

Мінімальна ширина стулки 800 мм

Колір декоративного покриття..... Білий перламутр (52L-2)

Тип декоративного скла ..... Сатин (SAT)

Дверний гарнітур..... Medos, золото

Фурнітура (петлі) ..... Петлі дверні 120, золото



**i** Зверніть увагу, що колір декоративного покриття та зовнішній вигляд петель може відрізнятися.

Стильний сірий антрацит у комбінації з бронзовими сонцепоглинаючими склопакетами стопсол — двері, які ніколи не виглядатимуть старомодно. Доповнені ручкою Elit 500 та петлями Simonswerk RB з нержавійки.



## 3-07-1

Мінімальна ширина стулки 700 мм

Колір декоративного покриття..... Біла основа

Тип декоративного скла ..... Сатин (SAT)

Дверний гарнітур..... Medos, білий

Фурнітура (петлі) ..... Петлі Farim 120, білий



## 3-07-2

Мінімальна ширина стулки 700 мм

Колір декоративного покриття..... Горіх натуральний (25L-2)

Тип декоративного скла ..... Тонована бронза (BR)

Дверний гарнітур..... Medos, коричневий

Фурнітура (петлі) ..... Петлі Vorne, коричневий



## 3-07-3

Мінімальна ширина стулки 700 мм

Колір декоративного покриття..... Черешня чорна (04L-2)

Тип декоративного скла ..... Прозоре

Дверний гарнітур..... Medos, чорний

Фурнітура (петлі) ..... Петлі дверні 120, чорний

# 3-08

двері двостулкові



## 3-08-1

Мінімальна ширина стулки 800 мм

Колір декоративного покриття..... Біла основа

Тип декоративного скла ..... Сатин (SAT)

Дверний гарнітур..... Medos, білий

Фурнітура (петлі) ..... Петлі Farim 120, білий



## 3-08-2

Мінімальна ширина стулки 800 мм

Колір декоративного покриття..... Синій королівський (64L-2)

Тип декоративного скла ..... Матовий візерунок (SAT UZOR)

Дверний гарнітур..... Medos, чорний

Фурнітура (петлі) ..... Петлі дверні 120, чорний



## 3-08-3

Мінімальна ширина стулки 800 мм

Колір декоративного покриття..... Шоколадний коричневий (69L-2)

Тип декоративного скла ..... Тонована бронза (BR)

Дверний гарнітур..... Elit 500, нержавійка

Фурнітура (петлі) ..... Simonswerk RB, нержавійка

**i** Зверніть увагу, що колір декоративного покриття та зовнішній вигляд петель може відрізнятися.

Чіткі лінії та продумана геометрія — ця модель дверей поєднує основу кольору сірий хмарний та бронзового сонцепоглинаючого склопакета стопсол. У комплекті: чорні нажимний гарнітур Medos та дверні петлі 120.

# 3-09

двері двостулкові



**i** Зверніть увагу, що колір декоративного покриття та зовнішній вигляд петель може відрізнятися.

Візерункове скло сатин разом із ламінацією відтінку золотий дуб роблять ці двері цікавим акцентом, з якого починається знайомство з будівлею. До комплекту входять коричневі нажимний гарнітур Medos та дверні петлі 120.



## 3-09-1

Мінімальна ширина стулки 700 мм

Колір декоративного покриття..... Біла основа

Тип декоративного скла ..... Сатин (SAT)

Дверний гарнітур..... Medos, білий

Фурнітура (петлі) ..... Петлі Farim 120, білий



## 3-09-2

Мінімальна ширина стулки 700 мм

Колір декоративного покриття..... Чорно-коричневий (39L-2)

Тип декоративного скла ..... Стопсол бронза (ST GR)

Дверний гарнітур..... Elit 2000, чорний

Фурнітура (петлі) ..... Петлі дверні 120, чорний



## 3-09-3

Мінімальна ширина стулки 700 мм

Колір декоративного покриття..... Кремовий (50L-2)

Тип декоративного скла ..... Сатин (SAT)

Дверний гарнітур..... Greente Q, нержавійка

Фурнітура (петлі) ..... Simonswerk RB, нержавійка

# 3-10

двері двостулкові



**i** Зверніть увагу, що колір декоративного покриття та зовнішній вигляд петель може відрізнятися.

Відтінок зелений лісовий та вставки візерункового скла-сатин роблять цю модель яскравою та гармонійною. Доповнюють двері ручка Elit 1500 та петлі Simonswerk RB з нержавіючої сталі.



## 3-10-1

Мінімальна ширина стулки 700 мм

Колір декоративного покриття..... Біла основа

Тип декоративного скла ..... Сатин (SAT)

Дверний гарнітур..... Medos, білий

Фурнітура (петлі) ..... Петлі Farim 120, білий



## 3-10-2

Мінімальна ширина стулки 700 мм

Колір декоративного покриття..... Дуб темний (23L-2)

Тип декоративного скла ..... Тонована бронза (BR)

Дверний гарнітур..... Medos, чорний

Фурнітура (петлі) ..... Петлі дверні 120, чорний



## 3-10-3

Мінімальна ширина стулки 700 мм

Колір декоративного покриття..... Антрацит піщаний (59S-2)

Тип декоративного скла ..... Стопсол бронза (ST GR)

Дверний гарнітур..... Medos, титан

Фурнітура (петлі) ..... Петлі дверні 120, титан

# 3-11

двері двостулкові



## 3-11-1

Мінімальна ширина стулки 800 мм

Колір декоративного покриття..... Біла основа

Тип декоративного скла ..... Сатин (SAT)

Дверний гарнітур..... Medos, білий

Фурнітура (петлі) ..... Петлі Farim 120, білий



## 3-11-2

Мінімальна ширина стулки 800 мм

Колір декоративного покриття..... Фікус (48S-2)

Тип декоративного скла ..... Сатин (SAT)

Дверний гарнітур..... Elit 500, нержавійка

Фурнітура (петлі) ..... Simonswerk RB, нержавійка



## 3-11-3

Мінімальна ширина стулки 800 мм

Колір декоративного покриття..... Білий перламутр (52L-2)

Тип декоративного скла ..... Матовий візерунок (SAT UZOR)

Дверний гарнітур..... Medos, золото

Фурнітура (петлі) ..... Петлі дверні 120, золото

**i** Зверніть увагу, що колір декоративного покриття та зовнішній вигляд петель може відрізнятися.

Природні плавні лінії дверей, виконаних у відтінку натуральний горіх зі вставками скла граніт, стануть універсальним доповненням дизайну будівлі. У комплекті: чорні нажимний гарнітур Medos та дверні петлі 120.

# 3-12

двері двостулкові



**i** Зверніть увагу, що колір декоративного покриття та зовнішній вигляд петель може відрізнятися.

Ламінація у відтінку темний дуб та візерунок декоративного скла кризет роблять ці двері особливим елементом зовнішнього оздоблення. Укомплектовані коричневими нажимним гарнітуром Medos та дверними петлями Vorne.



## 3-12-1

Мінімальна ширина стулки 800 мм

Колір декоративного покриття..... Біла основа

Тип декоративного скла ..... Сатин (SAT)

Дверний гарнітур..... Medos, білий

Фурнітура (петлі) ..... Петлі Farim 120, білий



## 3-12-2

Мінімальна ширина стулки 800 мм

Колір декоративного покриття..... Антрацит сірий (58L-2)

Тип декоративного скла ..... Прозоре

Дверний гарнітур..... Medos, титан

Фурнітура (петлі) ..... Петлі дверні 120, титан



## 3-12-3

Мінімальна ширина стулки 800 мм

Колір декоративного покриття..... Кедр (18L-2)

Тип декоративного скла ..... Тонована бронза (BR)

Дверний гарнітур..... Medos, коричневий

Фурнітура (петлі) ..... Simonswerk SIKU, коричневий



# 3-13

двері двостулкові



**i** Зверніть увагу, що колір декоративного покриття та зовнішній вигляд петель може відрізнятися.

Лаконічний відтінок титан та прозорі склопакети надають цій моделі дверей строгості, отже її можна комбінувати з будь-якими фасадами. У комплекті: нажимний гарнітур Medos та дверні петлі 120 у тоні титан.



## 3-13-1

Мінімальна ширина стулки 700 мм

Колір декоративного покриття..... Біла основа

Тип декоративного скла ..... Сатин (SAT)

Дверний гарнітур..... Medos, білий

Фурнітура (петлі) ..... Петлі Farim 120, білий



## 3-13-2

Мінімальна ширина стулки 700 мм

Колір декоративного покриття..... Дуб золотий (89L-2)

Тип декоративного скла ..... Тонована бронза (BR)

Дверний гарнітур..... Elit 1500, дуб золотий

Фурнітура (петлі) ..... Farim 120, коричневий



## 3-13-3

Мінімальна ширина стулки 700 мм

Колір декоративного покриття..... Чорно-коричневий (39L-2)

Тип декоративного скла ..... Стопсол бронза (ST GR)

Дверний гарнітур..... Medos, чорний

Фурнітура (петлі) ..... Петлі дверні 120, чорний

# 3-14

двері двостулкові



**i** Зверніть увагу, що колір декоративного покриття та зовнішній вигляд петель може відрізнятися.

Основу у кольорі темний дуб вигідно відтіняють склапакети «тонована бронза», створюючи при цьому двері з власним вираженням й елегантним стилем. Укомплектовані чорною ручкою Elit 1500 та дверними петлями 120.



## 3-14-1

Мінімальна ширина стулки 800 мм

Колір декоративного покриття..... Біла основа

Тип декоративного скла ..... Сатин (SAT)

Дверний гарнітур..... Medos, білий

Фурнітура (петлі) ..... Петлі Farim 120, білий



## 3-14-2

Мінімальна ширина стулки 800 мм

Колір декоративного покриття..... Магнетит сяючий (104I-2)

Тип декоративного скла ..... Прозоре

Дверний гарнітур..... Medos, титан

Фурнітура (петлі) ..... Петлі дверні 120, титан



## 3-14-3

Мінімальна ширина стулки 800 мм

Колір декоративного покриття..... Дуб золотий (89L-2)

Тип декоративного скла ..... Дельта коричнева (MDBR)

Дверний гарнітур..... Medos, коричневий

Фурнітура (петлі) ..... Петлі дверні 120, коричневий

# 3-15

двері двостулкові



**i** Зверніть увагу, що колір декоративного покриття та зовнішній вигляд петель може відрізнятися.

Додати вишуканості навіть простому невибагливому фасаду допоможуть двері відтінку королівський синій з фігурними склопакетами. У комплекті: нажимний гарнітур Medos та дверні петлі 120 у відтінку титан.



## 3-15-1

Мінімальна ширина стулки 800 мм

Колір декоративного покриття..... Біла основа

Тип декоративного скла ..... Сатин (SAT)

Дверний гарнітур..... Medos, білий

Фурнітура (петлі) ..... Петлі Farim 120, білий



## 3-15-2

Мінімальна ширина стулки 800 мм

Колір декоративного покриття..... Антрацит сірий (58L-2)

Тип декоративного скла ..... Стопсол бронза (ST GR)

Дверний гарнітур..... Elit 500, чорний

Фурнітура (петлі) ..... Петлі дверні 120, чорний



## 3-15-3

Мінімальна ширина стулки 800 мм

Колір декоративного покриття..... Дуб світлий (21L-2)

Тип декоративного скла ..... Тонована бронза (BR)

Дверний гарнітур..... Medos, коричневий

Фурнітура (петлі) ..... Петлі Vorne, коричневий

# 4-01

двері двостулкові



**i** Зверніть увагу, що колір декоративного покриття та зовнішній вигляд петель може відрізнятися.

Лаконічна фактура сосни та прозорі склопакети — двері, які розширюють простір, завдяки своїй показній легкості та мінімалізму. У комплект входять нажимний гарнітур Medos та дверні петлі 120 у відтінку золото.



## 4-01-1

Мінімальна ширина стулки 600 мм

Колір декоративного покриття..... Біла основа

Тип декоративного скла ..... Сатин (SAT)

Дверний гарнітур..... Medos, білий

Фурнітура (петлі) ..... Петлі Farim 120, білий



## 4-01-2

Мінімальна ширина стулки 600 мм

Колір декоративного покриття..... Сірий хмарний (47L-2)

Тип декоративного скла ..... Прозоре

Дверний гарнітур..... Medos, титан

Фурнітура (петлі) ..... Петлі дверні 120, титан



## 4-01-3

Мінімальна ширина стулки 600 мм

Колір декоративного покриття..... Дуб темний (23L-2)

Тип декоративного скла ..... Стопсол бронза (ST GR)

Дверний гарнітур..... Elit 500, чорний

Фурнітура (петлі) ..... Петлі дверні 120, чорний

# 4-02

двері двостулкові



**i** Зверніть увагу, що колір декоративного покриття та зовнішній вигляд петель може відрізнятися.

Монохромна вишуканість досягається завдяки поєднанню завжди модної чорної ламінації та фігурних склопакетів. Укомплектовані двері хромовою ручкою Elit 1500 та чорними дверними петлями 120.



## 4-02-1

Мінімальна ширина стулки 500 мм

Колір декоративного покриття ..... Біла основа

Тип декоративного скла ..... Сатин (SAT)

Дверний гарнітур..... Medos, білий

Фурнітура (петлі) ..... Петлі Farim 120, білий



## 4-02-2

Мінімальна ширина стулки 500 мм

Колір декоративного покриття ..... Кедр (18L-2)

Тип декоративного скла ..... Тонована бронза (BR)

Дверний гарнітур..... Офісний, коричневий

Фурнітура (петлі) ..... Петлі Farim 120, коричневий



## 4-02-3

Мінімальна ширина стулки 500 мм

Колір декоративного покриття ..... Антрацит сірий (58L-2)

Тип декоративного скла ..... Стопсол бронза (ST GR)

Дверний гарнітур..... Greente Q, нержавійка

Фурнітура (петлі) ..... Simonswerk RB, нержавійка

# 4-03

двері двостулкові



**i** Зверніть увагу, що колір декоративного покриття та зовнішній вигляд петель може відрізнятися.

Ромбічні мотиви у поєднанні з текстурою рустикального дуба та склопакетами «тонована бронза» — цікава геометрія цієї моделі притягує погляд. У комплекті: коричневі ручки Elit 2000 та петлі Farim 120.



## 4-03-1

Мінімальна ширина стулки 500 мм

Колір декоративного покриття ..... Біла основа

Тип декоративного скла ..... Сатин (SAT)

Дверний гарнітур..... Medos, білий

Фурнітура (петлі) ..... Петлі Farim 120, білий



## 4-03-2

Мінімальна ширина стулки 500 мм

Колір декоративного покриття ..... Зелений лісовий (65L-2)

Тип декоративного скла ..... Прозоре

Дверний гарнітур..... Medos, чорний

Фурнітура (петлі) ..... Петлі дверні 120, чорний



## 4-03-3

Мінімальна ширина стулки 500 мм

Колір декоративного покриття ..... Шоколадний коричневий (69L-2)

Тип декоративного скла ..... Стопсол бронза (ST GR)

Дверний гарнітур..... Elit 1500, нержавійка

Фурнітура (петлі) ..... Simonswerk RB, нержавійка

# 4-04

двері двостулкові



**i** Зверніть увагу, що колір декоративного покриття та зовнішній вигляд петель може відрізнятися.

Двері відтінку скандинавський сірий із прозорими склопакетами стануть доповненням до мінімалістичного та функціонального дизайну будівлі. Укомплектовані нажимним гарнітуром Medos та дверними петлями 120 у кольорі титан.



## 4-04-1

Мінімальна ширина стулки 700 мм

Колір декоративного покриття ..... Біла основа

Тип декоративного скла ..... Сатин (SAT)

Дверний гарнітур..... Medos, білий

Фурнітура (петлі) ..... Петлі Farim 120, білий



## 4-04-2

Мінімальна ширина стулки 700 мм

Колір декоративного покриття ..... Горіх натуральний (25L-2)

Тип декоративного скла ..... Тонована бронза (BR)

Дверний гарнітур..... Medos, коричневий

Фурнітура (петлі) ..... Simonswerk SIKU, коричневий



## 4-04-3

Мінімальна ширина стулки 700 мм

Колір декоративного покриття ..... Шоколадний коричневий (69L-2)

Тип декоративного скла ..... Тонована бронза (BR)

Дверний гарнітур..... Elit 500, чорний

Фурнітура (петлі) ..... Петлі дверні 120, чорний

# 4-05

двері двостулкові



**i** Зверніть увагу, що колір декоративного покриття та зовнішній вигляд петель може відрізнятися.

Яскраві та водночас стримані - двері у відтінку осінньої червоної, оздоблені бронзовим склом стопсол. Доповнені чорною ручкою Elit 2000 та дверними петлями 120.



## 4-05-1

Мінімальна ширина стулки 600 мм

Колір декоративного покриття ..... Біла основа

Тип декоративного скла ..... Сатин (SAT)

Дверний гарнітур..... Medos, білий

Фурнітура (петлі) ..... Петлі Farim 120, білий



## 4-05-2

Мінімальна ширина стулки 600 мм

Колір декоративного покриття ..... Дуб темний (23L-2)

Тип декоративного скла ..... Тонована бронза (BR)

Дверний гарнітур..... Офісний, коричневий

Фурнітура (петлі) ..... Петлі Farim 120, коричневий



## 4-05-3

Мінімальна ширина стулки 600 мм

Колір декоративного покриття ..... Синій морський (63L-2)

Тип декоративного скла ..... Сатин (SAT)

Дверний гарнітур..... Elit 1500, нержавійка

Фурнітура (петлі) ..... Simonswerk RB, нержавійка



# 4-06

двері двостулкові



**i** Зверніть увагу, що колір декоративного покриття та зовнішній вигляд петель може відрізнятися.

Ефектна модель у відтінку натуральний горіх та масивні бронзові сонцепоглинаючі склопакети стопсол для тих, хто цінує увагу до кожної деталі. У комплекті чорна ручка Elit 2000 та дверні петлі 120.



## 4-06-1

Мінімальна ширина стулки 600 мм

Колір декоративного покриття ..... Біла основа

Тип декоративного скла ..... Сатин (SAT)

Дверний гарнітур..... Medos, білий

Фурнітура (петлі) ..... Петлі Farim 120, білий



## 4-06-2

Мінімальна ширина стулки 600 мм

Колір декоративного покриття ..... Титан (32S-2)

Тип декоративного скла ..... Прозоре

Дверний гарнітур..... Elit 1500, хром

Фурнітура (петлі) ..... Петлі дверні 120, титан



## 4-06-3

Мінімальна ширина стулки 600 мм

Колір декоративного покриття ..... Махагоні (27L-2)

Тип декоративного скла ..... Дельта коричнева (MDBR)

Дверний гарнітур..... Офісний, коричневий

Фурнітура (петлі) ..... Петлі Farim 120, коричневий

# 4-07

двері двостулкові



**i** Зверніть увагу, що колір декоративного покриття та зовнішній вигляд петель може відрізнятися.

Загадкова мінімалістична модель дверей, виконана у кольорі світлий дуб з фігурними прозорими склопакетами. Укомплектовані двері коричневим нажимним гарнітуром Medos та петлями Farim 120.



## 4-07-1

Мінімальна ширина стулки 700 мм

Колір декоративного покриття ..... Біла основа

Тип декоративного скла ..... Сатин (SAT)

Дверний гарнітур..... Medos, білий

Фурнітура (петлі) ..... Петлі Farim 120, білий



## 4-07-2

Мінімальна ширина стулки 700 мм

Колір декоративного покриття ..... Дуб темний (23L-2)

Тип декоративного скла ..... Тонована бронза (BR)

Дверний гарнітур..... Elit 500, коричневий

Фурнітура (петлі) ..... Петлі Vorne, коричневий



## 4-07-3

Мінімальна ширина стулки 700 мм

Колір декоративного покриття ..... Базальт сірий (46L-2)

Тип декоративного скла ..... Стопсол бронза (ST GR)

Дверний гарнітур..... Medos, титан

Фурнітура (петлі) ..... Петлі дверні 120, титан

# 4-08

двері двостулкові



## 4-08-1

Мінімальна ширина стулки 600 мм

Колір декоративного покриття ..... Біла основа

Тип декоративного скла ..... Сатин (SAT)

Дверний гарнітур..... Medos, білий

Фурнітура (петлі) ..... Петлі Farim 120, білий



## 4-08-2

Мінімальна ширина стулки 600 мм

Колір декоративного покриття ..... Антрацит сірий (58L-2)

Тип декоративного скла ..... Прозоре

Дверний гарнітур..... Medos, титан

Фурнітура (петлі) ..... Петлі дверні 120, титан



## 4-08-3

Мінімальна ширина стулки 600 мм

Колір декоративного покриття ..... Сосна (10L-2)

Тип декоративного скла ..... Граніт (GRANIT)

Дверний гарнітур..... Medos, коричневий

Фурнітура (петлі) ..... Петлі Farim 120, коричневий

**i** Зверніть увагу, що колір декоративного покриття та зовнішній вигляд петель може відрізнятися.

Благородний відтінок сяюча бронза разом з бронзовим склом стопсол створюють неймовірно теплу та домашню модель дверей. Доповнюють ручка Elit 1500 та Simonswerk RB з нержавіючої сталі.

# 4-09

двері двостулкові



**i** Зверніть увагу, що колір декоративного покриття та зовнішній вигляд петель може відрізнятися.

Базовий колір сірий антрацит залишає багато простору для дизайнерської думки, а прозорі склопакети не обтяжують модель деталями. Двері укомплектовані нажимним гарнітуром Medos та дверними петлями 120 відтінку титан.



## 4-09-1

Мінімальна ширина стулки 600 мм

Колір декоративного покриття ..... Біла основа

Тип декоративного скла ..... Сатин (SAT)

Дверний гарнітур..... Medos, білий

Фурнітура (петлі) ..... Петлі Farim 120, білий



## 4-09-2

Мінімальна ширина стулки 600 мм

Колір декоративного покриття ..... Дуб золотий (89L-2)

Тип декоративного скла ..... Тонована бронза (BR)

Дверний гарнітур..... Medos, коричневий

Фурнітура (петлі) ..... Simonswerk SIKU, коричневий



## 4-09-3

Мінімальна ширина стулки 600 мм

Колір декоративного покриття ..... Магнетит сяючий (104I-2)

Тип декоративного скла ..... Сатин (SAT)

Дверний гарнітур..... Elit 500, чорний

Фурнітура (петлі) ..... Петлі дверні 120, чорний

# 4-10

двері двостулкові



**i** Зверніть увагу, що колір декоративного покриття та зовнішній вигляд петель може відрізнятися.

Основа відтінку шоколадний коричневий та декоративне скло граніт поєднались у масивну та безкомпромісну модель дверей для вимогливих клієнтів. У комплекті нажимний гарнітур Medos та дверні петлі 120 відтінку золото.



## 4-10-1

Мінімальна ширина стулки 500 мм

Колір декоративного покриття ..... Біла основа

Тип декоративного скла ..... Сатин (SAT)

Дверний гарнітур..... Medos, білий

Фурнітура (петлі) ..... Петлі Farim 120, білий



## 4-10-2

Мінімальна ширина стулки 500 мм

Колір декоративного покриття ..... Металік срібний (30Т-2)

Тип декоративного скла ..... Прозоре

Дверний гарнітур..... Elit 2000, чорний

Фурнітура (петлі) ..... Петлі дверні 120, чорний



## 4-10-3

Мінімальна ширина стулки 500 мм

Колір декоративного покриття ..... Антрацит сірий (58L-2)

Тип декоративного скла ..... Стопсол бронза (SR GR)

Дверний гарнітур..... Medos, титан

Фурнітура (петлі) ..... Петлі дверні 120, титан

# 4-11

двері двостулкові



**i** Зверніть увагу, що колір декоративного покриття та зовнішній вигляд петель може відрізнятися.

Для фасадів холодних відтінків прекрасно підійдуть двері кольору сірий базальт із декоративними склопакетами сатин. Ця модель укомплектована ручкою Elit 1500 та петлями Simonswerk RB з нержавійки.



## 4-11-1

Мінімальна ширина стулки 500 мм

Колір декоративного покриття ..... Біла основа

Тип декоративного скла ..... Сатин (SAT)

Дверний гарнітур..... Medos, білий

Фурнітура (петлі) ..... Петлі Farim 120, білий



## 4-11-2

Мінімальна ширина стулки 500 мм

Колір декоративного покриття ..... Черешня чорна (04L-2)

Тип декоративного скла ..... Стопсол бронза (ST GR)

Дверний гарнітур..... Medos, чорний

Фурнітура (петлі) ..... Петлі дверні 120, чорний



## 4-11-3

Мінімальна ширина стулки 500 мм

Колір декоративного покриття ..... Горіх натуральний (25L-2)

Тип декоративного скла ..... Тонована бронза (BR)

Дверний гарнітур..... Medos, коричневий

Фурнітура (петлі) ..... Петлі Farim 120, коричневий

# 4-12

двері двостулкові



**i** Зверніть увагу, що колір декоративного покриття та зовнішній вигляд петель може відрізнятися.

Насичений відтінок махаон та прозорі склопакети створюють двері строгого дизайну, що ідеально пасують установам та класичній архітектурі. У комплекті чорні нажимний гарнітур Medos та дверні петлі 120.



## 4-12-1

Мінімальна ширина стулки 700 мм

Колір декоративного покриття ..... Біла основа

Тип декоративного скла ..... Сатин (SAT)

Дверний гарнітур..... Medos, білий

Фурнітура (петлі) ..... Петлі Farim 120, білий



## 4-12-2

Мінімальна ширина стулки 700 мм

Колір декоративного покриття ..... Червоний осінній (68L-2)

Тип декоративного скла ..... Прозоре

Дверний гарнітур..... Elit 500, нержавійка

Фурнітура (петлі) ..... Simonswerk RB, нержавійка



## 4-12-3

Мінімальна ширина стулки 700 мм

Колір декоративного покриття ..... Кедр (18L-2)

Тип декоративного скла ..... Тонована бронза (BR)

Дверний гарнітур..... Medos, золото

Фурнітура (петлі) ..... Петлі дверні 120, золото

# 4-13

двері двостулкові



## 4-13-1

Мінімальна ширина стулки 700 мм

Колір декоративного покриття ..... Біла основа

Тип декоративного скла ..... Сатин (SAT)

Дверний гарнітур..... Medos, білий

Фурнітура (петлі) ..... Петлі Farim 120, білий



## 4-13-2

Мінімальна ширина стулки 700 мм

Колір декоративного покриття ..... Дуб темний (23L-2)

Тип декоративного скла ..... Стопсол бронза (ST GR)

Дверний гарнітур..... Elit 1500, чорний

Фурнітура (петлі) ..... Петлі дверні 120, чорний



## 4-13-3

Мінімальна ширина стулки 700 мм

Колір декоративного покриття ..... Дуб рустикальний (22L-2)

Тип декоративного скла ..... Тонована бронза (BR)

Дверний гарнітур..... Medos, коричневий

Фурнітура (петлі) ..... Simonswerk SIKU, коричневий

**i** Зверніть увагу, що колір декоративного покриття та зовнішній вигляд петель може відрізнятися.

Візуально легка та світла модель, створена із застосуванням основи відтінку скандинавський сірий та матового візерункового скла. Доповнюють двері нажимний гарнітур Medos та петлі 120 у відтінку титан.



# 4-14

двері двостулкові



## 4-14-1

Мінімальна ширина стулки 700 мм

Колір декоративного покриття ..... Біла основа

Тип декоративного скла ..... Сатин (SAT)

Дверний гарнітур..... Medos, білий

Фурнітура (петлі) ..... Петлі Farim 120, білий



## 4-14-2

Мінімальна ширина стулки 700 мм

Колір декоративного покриття ..... Антрацит сірий (58L-2)

Тип декоративного скла ..... Кризет (KR)

Дверний гарнітур..... Medos, титан

Фурнітура (петлі) ..... Петлі дверні 120, титан



## 4-14-3

Мінімальна ширина стулки 700 мм

Колір декоративного покриття ..... Зелений лісовий (65L-2)

Тип декоративного скла ..... Матовий візерунок (SAT UZOR)

Дверний гарнітур..... Medos, чорний

Фурнітура (петлі) ..... Петлі дверні 120, чорний

**i** Зверніть увагу, що колір декоративного покриття та зовнішній вигляд петель може відрізнятися.

Модель, яка поєднує профіль відтінку морський синій та ніжний малюнок скла-сатин, має стати справжнім хітом завдяки своїй яскравості та структурі. У комплекті: ручка Elit 1500 та петлі Simonswerk RB у нержавійці.

# 4-15

двері двостулкові



**i** Зверніть увагу, що колір декоративного покриття та зовнішній вигляд петель може відрізнятися.

Благородний відтінок кедр та тонована бронза — стримане та універсальне поєднання для фасадів різних стилів та форм. Доповнюють модель коричнева ручка Elit 2000 та петлі Farim 120.



## 4-15-1

Мінімальна ширина стулки 700 мм

Колір декоративного покриття ..... Біла основа

Тип декоративного скла ..... Сатин (SAT)

Дверний гарнітур..... Medos, білий

Фурнітура (петлі) ..... Петлі Farim 120, білий



## 4-15-2

Мінімальна ширина стулки 700 мм

Колір декоративного покриття ..... Дуб світлий (21L-2)

Тип декоративного скла ..... Прозоре

Дверний гарнітур..... Medos, золото

Фурнітура (петлі) ..... Петлі дверні 120, золото



## 4-15-3

Мінімальна ширина стулки 700 мм

Колір декоративного покриття ..... Дуб темний (23L-2)

Тип декоративного скла ..... Стопсол бронза (ST GR)

Дверний гарнітур..... Elit 500, коричневий

Фурнітура (петлі) ..... Петлі Vorne, коричневий



технічна  
інформація



Внутрішнє відкриття «Z»

Зовнішнє відкриття «Т»

## Gealan S9000

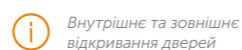
6 камерна профільна система

Монтажна глибина ..... 82,5 мм

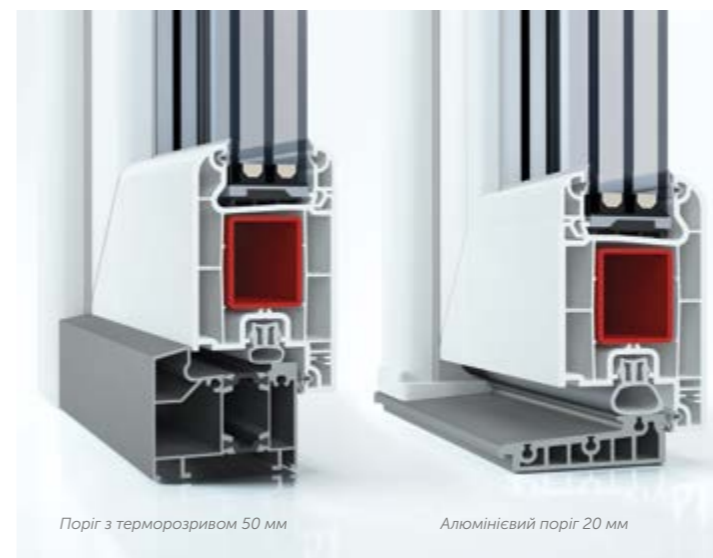
Висота стулки «Z/T»..... 120 мм

Висота рами ..... 84 мм

Висота порогу ..... 20 мм



Внутрішнє та зовнішнє відкриття дверей



Поріг з терморозривом 50 мм

Алюмінієвий поріг 20 мм

## ClassicLine 400

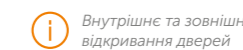
4 камерна профільна система

Монтажна глибина ..... 60 мм

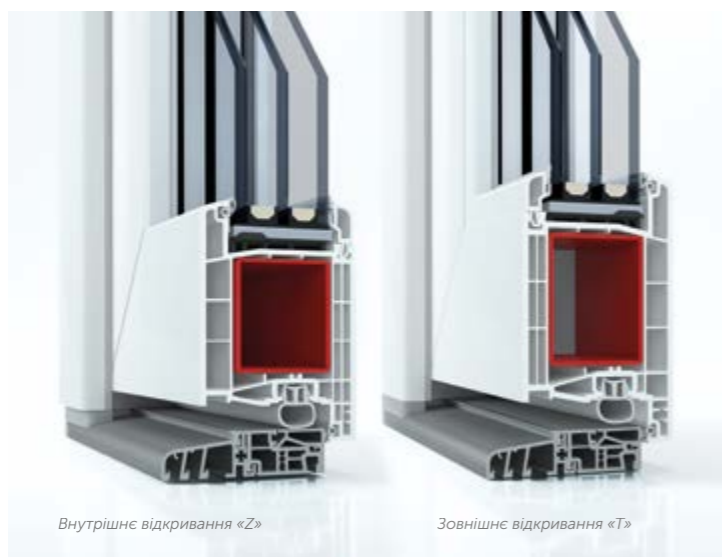
Висота стулки «Z/T»..... 105 мм

Висота рами ..... 64 мм

Висота порогу ..... 50 та 20 мм



Внутрішнє та зовнішнє відкриття дверей



Внутрішнє відкриття «Z»

Зовнішнє відкриття «Т»

## Gealan S8000 IQ

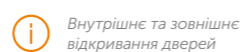
6 камерна профільна система

Монтажна глибина ..... 74 мм

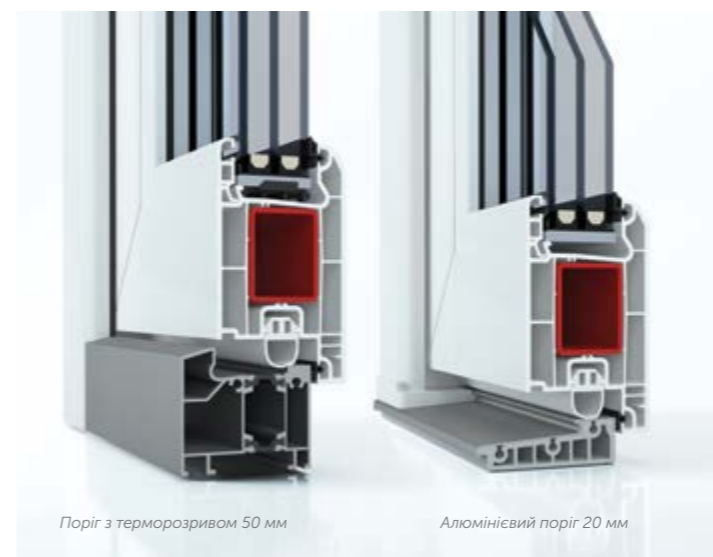
Висота стулки «Z/T»..... 126 мм

Висота рами ..... 74 мм

Висота порогу ..... 20 мм



Внутрішнє та зовнішнє відкриття дверей



Поріг з терморозривом 50 мм

Алюмінієвий поріг 20 мм

## Fenster 400

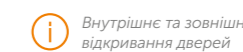
4 камерна профільна система

Монтажна глибина ..... 60 мм

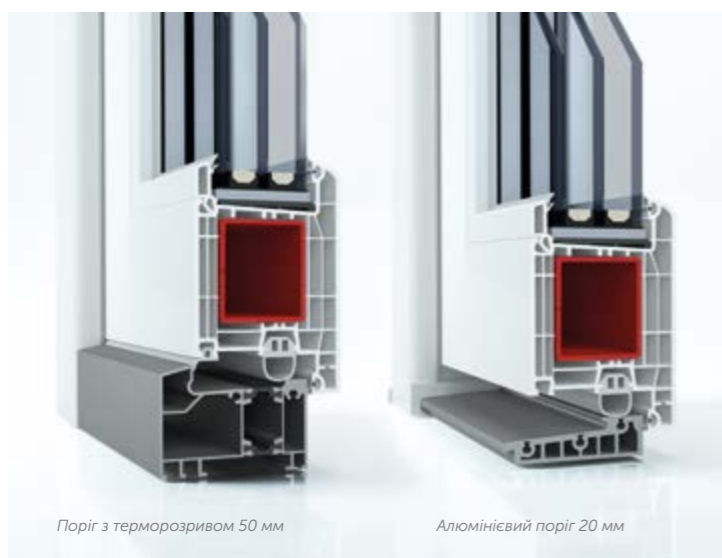
Висота стулки «Z/T»..... 105 мм

Висота рами ..... 64 мм

Висота порогу ..... 50 та 20 мм



Внутрішнє та зовнішнє відкриття дверей



Поріг з терморозривом 50 мм

Алюмінієвий поріг 20 мм

## Megaline 600

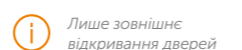
6 камерна профільна система

Монтажна глибина ..... 70 мм

Висота стулки «Т» ..... 120 мм

Висота рами ..... 76 мм

Висота порогу ..... 50 та 20 мм



Лише зовнішнє відкриття дверей



Алюмінієвий поріг 20 мм

## LWS 3

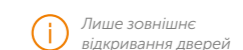
3 камерна профільна система

Монтажна глибина ..... 58 мм

Висота стулки «Т» ..... 105 мм

Висота рами ..... 63 мм

Висота порогу ..... 20 мм



Лише зовнішнє відкриття дверей

# Двері Viknar'off

Металопластикові двері — це ідеальне поєднання високоякісних комплектуючих та технології виробництва.



## Декомпресійні отвори

Запобігають деформації профілю в результаті надлишкового впливу тиску

## Підсилення зварних швів «копитом»

Збільшує міцність зварного шва, зв'язує армування у суцільний контур

## Петля у дверях

Кріпиться до металевого підсилювача, що відповідає стандартам якості

## Армування 2 мм

Запобігає деформації профілю та покращує функціональність

## Додатковий ущільнювач у нижній частині стулки

Забезпечує кращу герметичність і захищає від продування

## Технічні отвори для замка

Збільшують статичні властивості армування, збереження ребер жорсткості

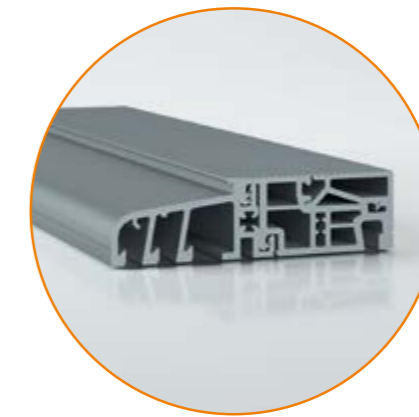
# Дверні системи

Металопластикові двері — це ідеальне поєднання високоякісних комплектуючих та технології виробництва.



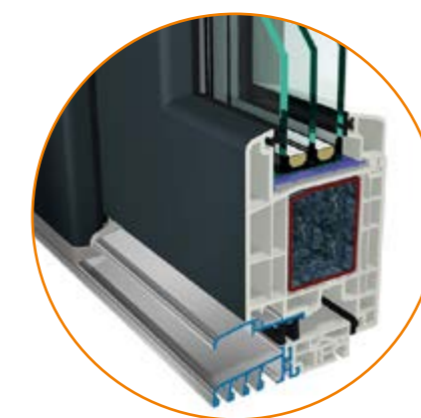
## Двері з порогом та глухою частиною?

Не проблема! Двері Gealan комплектуються унікальним з'єднанням імпоста в поріг, що дозволяє розширити межі вашої дизайнерської фантазії.



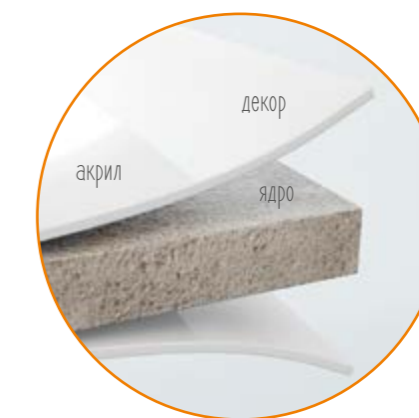
## Унікальний поріг системи Gealan

Двері Gealan комплектуються порогом, який дозволяє досягати високих показників тепло збереження, при тому не створюючи додаткових бар'єрів.



## Водовідвідний капельник

Водовідвідний капельник із щітковим ущільнювачем забезпечує максимальне водовідведення та захищає від продування.



## Ударостійка термопанель HPL

Основні переваги: стійкість до ударів та атмосферних впливів, протидія бактеріям та грибкам, через можливість правильної розклинки, суттєво нижча ймовірність просідання стулки


# Дверна фурнітура

Одним із найбільш важливих комплектуючих дверей є замок. Окрім запирання, замок виконує ще й таку важливу функцію, як прижим стулки, що забезпечує максимальну теплоізоляцію.

## Замки Fuhr

### Fuhr протизламний замок-рейка з додатковими «іклами»

5 точок запирання, робота від ключа

 Замок зображений на малюнку

### Fuhr магнітний замок-рейка

3 точки запирання, робота від ключа

### Fuhr замок-рейка

5 точок запирання, робота від ключа

### Fuhr замок-рейка

5 точок запирання, робота від ручки

### Fuhr замок-точка

1 точка запирання, робота від ключа

## Замки Vorne

### Vorne замок-рейка


5 точок запирання, робота від ключа

### Vorne замок-рейка

4 точки запирання, робота від ручки

### Vorne замок-точка

1 точка запирання, робота від ключа

 Можливе встановлення двох замків-точок Vorne на одній конструкції та встановлення додаткового замка в рейку Fuhr

## Нажимні гарнітури



### Нажимний гарнітур Medos

Використовується з дверним замком Fuhr управління від ручки або ключа



### Нажимний гарнітур Україна

Використовується з дверним замком Vorne управління від ручки або ключа

## Офісні гарнітури




### Дверний гарнітур офісний

Використовується з замками Fuhr/Vorne, управління від ключа



### Дверний гарнітур офісний Elit

Використовується з замками Fuhr/Vorne, управління від ключа, висота — 500 мм, 1500 мм, 2000 мм

 При встановленні офісного гарнітуру, рекомендуємо комплектацію дверним дотягувачем Geze.

## Гарнітури з обмеженим доступом

Гарнітур з обмеженим доступом використовується лише для вхідних дверей. Даним гарнітуром комплектується замок з фолієвою защіпкою «язичок» та роботою від ключа. При використанні гарнітуру з обмеженим доступом, нажимна ручка встановлюється зсередини приміщення, а офісна — ззовні. У такому випадку ззовні двері відчиняються лише за допомогою ключа.

### Гарнітур з обмеженим доступом Pluton

Даним гарнітуром комплектується замок з фолієвою защіпкою «язичок» та роботою від ключа



### Гарнітур з обмеженим доступом Комбінований

Висота ручки 400 мм та 600 мм



## Дверні петлі



### Дверна петля Farim

Максимальна вага стулки 120 кг (Італія)



### Дверна петля Simonswerk

RB 5015 3D (Німеччина)  
Максимальна вага стулки 120 кг

### Дверна петля Simonswerk

SIKU 3D K6060 (Німеччина)  
Максимальна вага стулки 160 кг





**VIKNA'OFF**<sup>®</sup>  
МАЙСТЕР ВІКОННОЇ СПРАВИ

0 800 50 53 52  
[www.viknaroff.ua](http://www.viknaroff.ua)