



О компании Паркет Арт

Мы стремимся воссоздать,
реконструировать,
традиции и технологии
производства паркета
Старых Мастеров

Компания ПаркетАрт® является российским производителем деревянных напольных покрытий с 1998 года с собственным производством в московской области в городе Подольск.

Компания специализируется на индивидуальном изготовлении деревянных напольных покрытий из массива дуба и ясеня, а именно: художественного паркета, французской елки, дубовых кирпичей, реконструкций антикварных полов, а так же покрытой и готовой к укладке массивной доски.

Работы специалистов нашей компании основаны не на заимствовании, а на изучении старинных технологий и гравюр. Изучая историю обработки древесины, столярных изделий по гравюрам и фотографиям, элементам пола, мы повторяем паркетные полы в точности соответствующие той эпохе, к которой они относятся, вплоть до мельчайших деталей: старения, истертостей, износа, как если бы это происходило естественным путем. При производстве паркета из «Антикварной коллекции» почти все процессы выполняются вручную.

Свои многочисленные разработки компания выставляет в рамках таких известных выставок, как: Mosbuild, АрхМосква, Красивые Дома, Domotex Russia. В этом каталоге мы постарались систематизировать многие наши работы, разработанные Веселовым Сергеем Геннадиевичем. 🌸

Генеральный директор
компании ПаркетАрт

ВЕСЕЛОВА
Ирина Леонидовна



parquetart
parkets.ru

parquetart
parkets.ru

parquetart
parkets.ru

parquetart
parkets.ru



parquetart
parkets.ru

parquetart
parkets.ru

parquetart
parkets.ru

parquetart
parkets.ru

parquetart
parkets.ru

parquetart
parkets.ru



Филадельфия

Антикварная

Пол — один из важнейших элементов интерьера, который задает стиль и настроение в пространстве, ведь каждое дерево — единственное в своем роде и у каждого есть своя история. Все сегменты Антикварной коллекции паркета сделаны вручную по старинным эскизам и гравюрам: те же традиции, тот

же подход с учетом новых технологий позволяют нам добиваться точной передачи оригиналов антикварных полов минувших времен. Материалы, которые используются в этой коллекции, применяются реставраторами и архитекторами при воссоздании старинных винтажных полов. Каждый материал, применяемый в создании «Антикварной коллекции», изготавливается только по специальным заказам и не применяется при массовом производстве. При массовом производстве: всевозможные шеллаки, натуральные воски и смолы, ручная обработка — все как и сотни лет назад. ❀

Все сегменты
Антикварной
коллекции
сделаны вручную
по старинным
эскизам и гравюрам



Филадельфия



Кенсингтон

Дворец Прадо

Дворец Прадо. Специалистами наших художественной мастерской была найдена одна старинная гравюра с небольшим фрагментом старинных деревянных полов, которые когда-то лежали и были украшением испанского Дворца-Прадо.

Эта гравюра и положила начало нашей антикварной коллекции деревянных полов. Основные элементы пола выполнены из массива дуба. Дерево было подвергнуто процедурам геометрической резки и сложной фрезеровки. По старинным технологиям на Кант из широкой массивной доски нанесен сложный рисунок. В местах соединения элементов канта в массивную доску врезаны нагили (деревянные гвозди). Все финишные обработки: лессирование, старение, патинирование, вощение, выполнены вручную. ❁

Эта гравюра и положила начало нашей антикварной коллекции массивных деревянных полов



Дворец Прадо



Медичи



Таррагона

В старинном, еще римском, городе Таррагона, в 2 минутах ходьбы от Rambla Nova, на узкой улочке среди множества особняков 19 века, располагается дом, хозяева которого смогли сохранить все так, как когда-то задумал архитектор. Наша художественная мастерская сделала копию старинных полов, украшающих столовую. Весь пол как клетчатое одеяло, где большие квадраты из массива дуба, чередуются с полосами (рейками) из массива ореха. Этот необычный пол обрамляет кант (бордюр) из ореха, врезным растительным орнаментом. Перпендикулярно канту уложен добор из дубовой массивной доски. Но затейливый рисунок напольного покрытия не самое важное. Объемный цвет, разнообразные варианты старения, затертостей делают старый пол по-настоящему, особенным. Все эти нюансы наши мастера делают вручную. ✿

Таррагона

КОЛЛЕКЦИЯ

Антикварная



Стреза



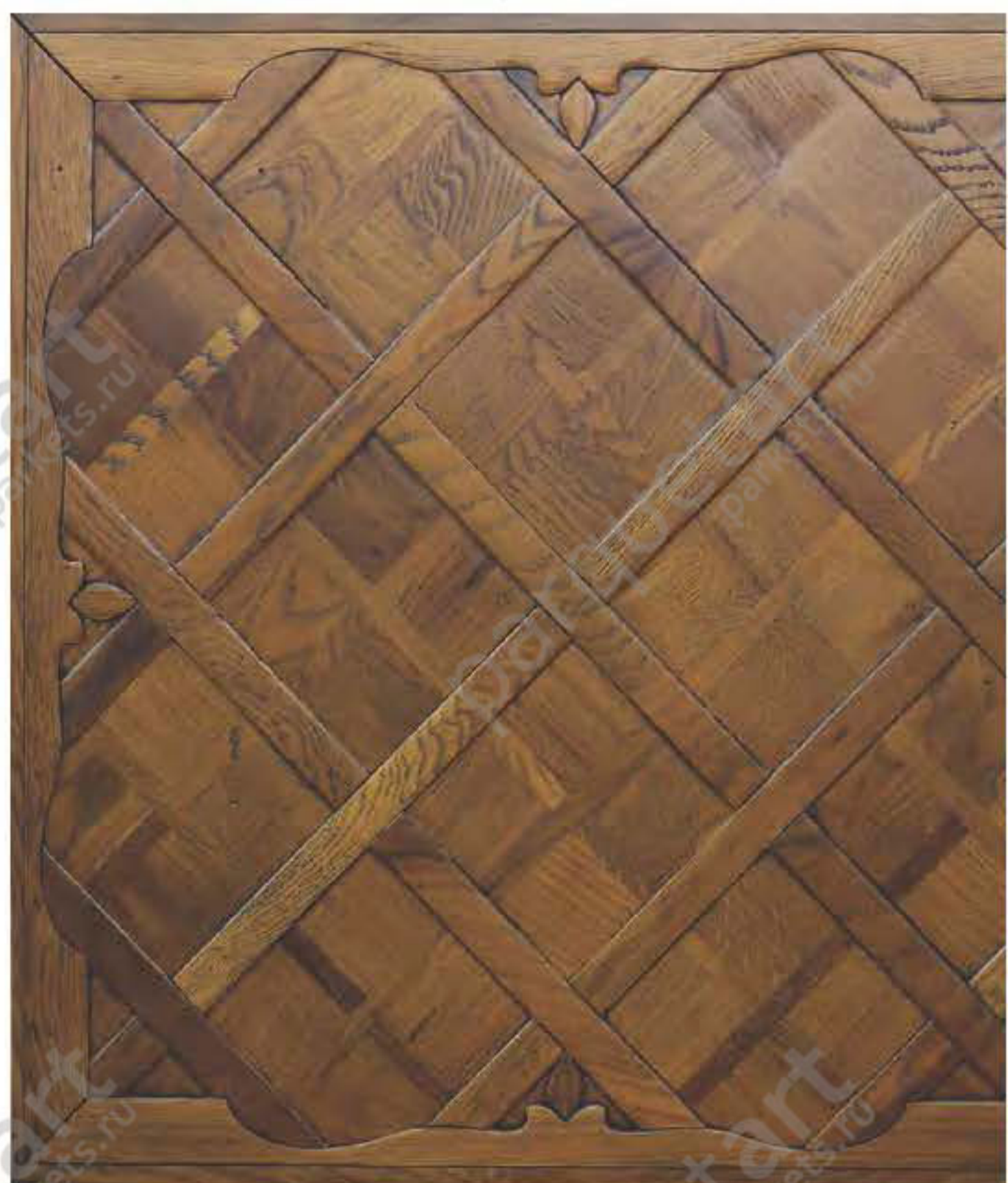
Озеро Комо

Озеро Комо

На севере Италии, на берегу третьего по величине и самого глубокого и красивейшего озера Комо, вблизи города Беладжио находится прекрасная вилла. Наша художественная мастерская создала точную копию паркетных полов одного из залов этой виллы.

В Центральной части напольного покрытия ромбы из массива дуба соединяются рейками из массива ореха. В этот необычайно интересный и уникальный паркет врезаны (инкрустированы) витиеватые элементы, напоминающие личные гербы знати 19 века. Лаконичным завершением такого парадного пола служит широкий круглый бордюр (кант). За бордюром традиционно следует добор, выполненный в той же стилистике. Все элементы паркетного пола состарены и запатенированы вручную. ❁

Наша мастерская создала точную копию паркетных полов одного из залов виллы 19 века



Санкт-Моритц



Рыцарский зал



Амстердам

Амстердам

В конце 20 века в Амстердаме на месте старого английского паба

18 века открылся «кофе Шоп». По случайному стечению обстоятельств полы решили не менять. И по сей день взгляд посетителей радуют антикварные полы 18 века. Художественная мастерская компании ПаркетАрт создала копию этих полов. Напольное покрытие представляет собой черно-белые квадраты большого формата из массива дуба, выложенные в шахматном порядке. Углы квадратов вручную состарены и затерты.

Логичное завершение такой деревянной «шахматной доски» — кант, выполненный из узкой дубовой массивной доски, покрытой черным лессирующим составом и со сбитыми вручную краями.

Такой старый деревянный пол является воплощением английского стиля. ❁

Такой старый
деревянный пол
является воплощением
английского стиля





Гаага

В самом центре Гааги располагается небольшая квартира, где удивительным образом сохранился подлинный интерьер 18 века. Конечно, это уже квартира с современными удобствами, но полы там — деревянные, антикварные, конца 18 века. Художественная мастерская компании ПаркетАрт сделала копию этого удивительно аутентичного паркета. Пол представляет собой деревянные «плитки», с традиционным орнаментом дельфтской керамики (delfts blauw), в рамках из дубовой массивной доски. Паркет вручную состарен и запатинирован, в местах крепления реек из массива дуба врезаны небольшие нагили (деревянные гвозди). Благодаря ручной обработке создается ощущение паркета с историей — старого деревянного пола. 🌸





Многие поколения мастеров копили опыт и знания в производстве паркетных полов. Пришли новые технологии и новые материалы, позволяющие усовершенствовать и ускорить процесс изготовления и укладки паркета. Но за быстротой технологий потерялась немало важная часть — творческий и эмоциональный момент работы. В старину мастер вместе со своим опытом, умением и знаниями передавал часть своей души в той работе, которую делал. Мы, опираясь на опыт старых мастеров, ищем в своей работе те моменты, которые были утрачены — любовь, красоту, преданность к своему труду для того, чтобы тепло наших рук передалось Вам. ❁

Мы, опираясь на опыт старых мастеров, ищем в своей работе те моменты, которые были утрачены



Луизиана

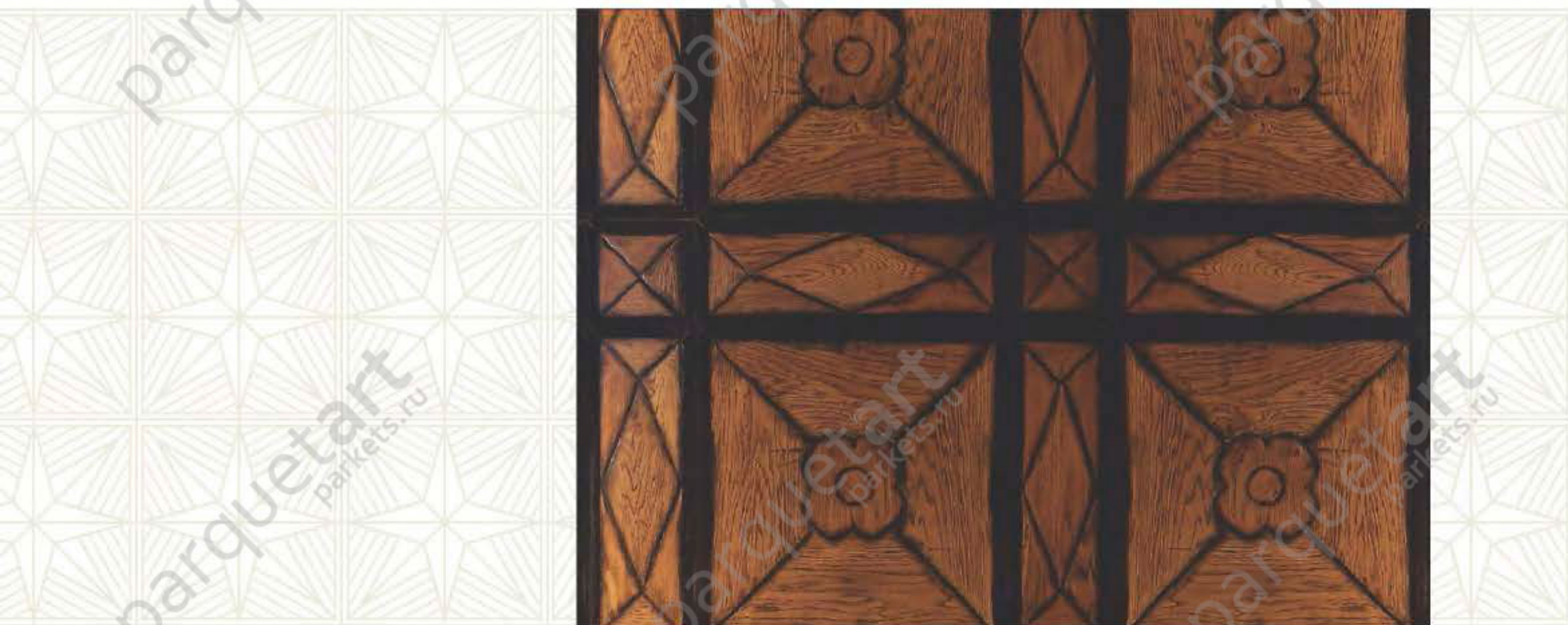


Кордоба

Создавая свой особенный интерьер, вы всегда выбираете то, что лучше всего отвечает вашему стилю жизни. Вы уже знаете, каким должен быть ваш пол — он должен быть особенным. Благороднейшим материалом является дерево. Оно проверено временем и не потеряло актуальность в наши дни. Ни одно из напольных покрытий не выглядит так красиво и торжественно, как художественный паркет! Он дополняет убранство вашего дома, делает его насыщенным и эксклюзивным. 🌲



Бостон



Дублин

Антикварная



Мишель



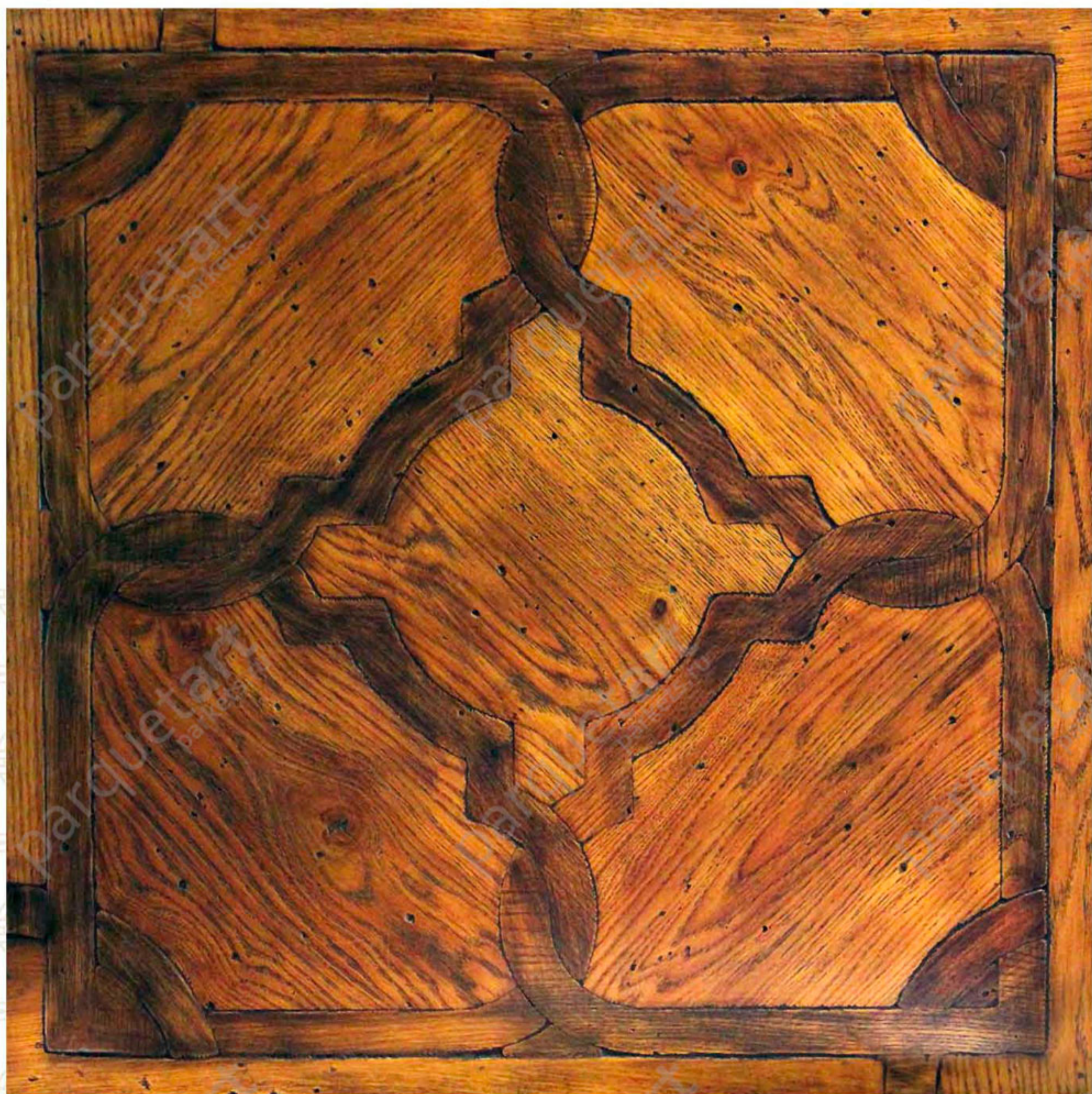
КОЛЛЕКЦИЯ

Антикварная



Розетки — это элементы круглой или сложной геометрической формы с нанесенным на них орнаментом. Самое эффектное расположение розетки художественного паркета — по центру комнаты. ❁

Коккенхов



Мельторп



Мельторп



Мельторп





Плетенка

Дубовые кирпичи



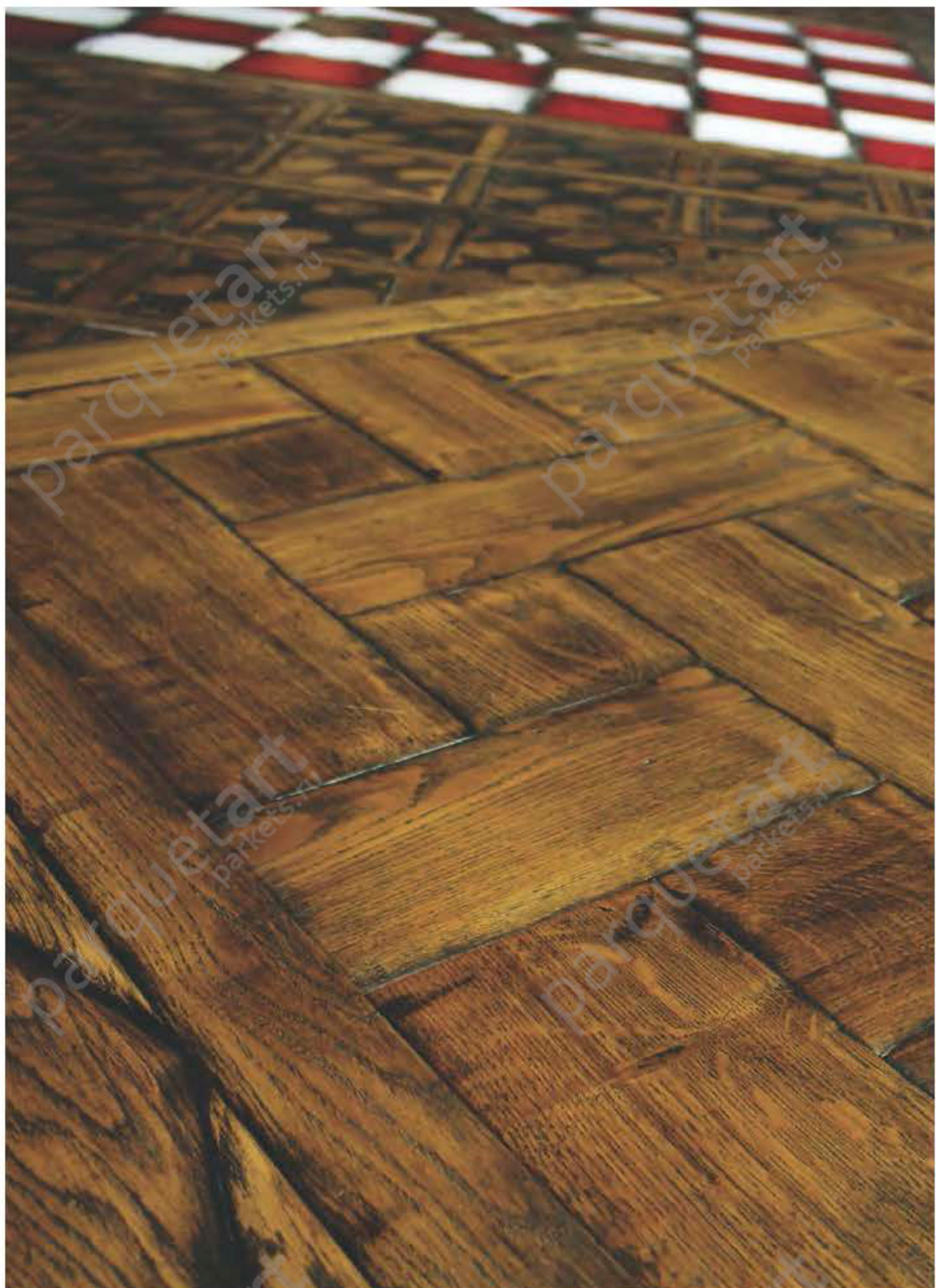
Елка



Соты



Флорентийские



Реплики антикварных дубовые кирпичей, встречающиеся в Западной Европе, начиная с 17 века. Кирпичи выполнены из массивной доски дуба. Финишное покрытие — масло. ❁



Для тех, кто предпочитает роскошный классический стиль — компания ПаркетАрт предлагает уникальную коллекцию паркета «Моя Италия». Этот художественный паркет до мелочей повторяет лучшие образцы настоящего итальянского паркета. Ознакомьтесь с нашей коллекцией и убедитесь, что специалисты компании ПаркетАрт могут изготовить для Вас шикарный пол, полностью повторяющий европейские образцы. Нас вдохновляют дворцовые старинные полы Италии XVIII века. ❀



Падуя



Монферато



Олива дель Кастилья

Олива

Олива - уникальное дерево. Для того, чтобы вырастить плантацию оливковых деревьев нужно не одно десятилетие. Древесина оливкового дерева тверже и тяжелее древесины дуба. Но ее главное достоинство — очень необычный узор и цвет древесины. В древности её пускали на изготовление исключительно статуй богов — они прекрасно выглядели и подолгу сохранялись. Древесина олив очень плотная и тяжелая, хорошо шлифуется, не подвержена усыханию. Она сложна в обработке из-за плотного расположения волокон древесины, а также из-за высокой твердости материала. Основной окрас древесины оливы – желтый, весьма декоративными являются четкие темные прожилки, неравномерно распространенные по поверхности, таким образом, получается прекрасный эффект на больших поверхностях. ❁

Главное достоинство оливы — очень необычный узор и цвет древесины



Олива Марджорика





Ломбардия

Модуль — сборный элемент из деталей различной геометрической формы, размещенных в виде узора. Модули художественного паркета крепятся к основанию клеем и прикручиваются саморезами, соединяются с помощью пазов по сторонам модулей и закладных деревянных шпонок. Применение таких элементов значительно сокращает время укладки художественного паркета и обеспечивает высокое качество работ. Модули позволяют легко связать воедино интерьер большого помещения независимо от расстановки мебели. Стилистически близкие друг к другу модули объединяют в ансамбль разные части помещения. Модуль, включающий элементы с различными оттенками и текстурами, несет вполне определенное художественное содержание. Мощный декоративный эффект из модулей одного и того же дерева построен на игре света в волокнах деталей, положенных в разных направлениях по отношению к источникам освещения. ❀

КОЛЛЕКЦИЯ

Моя Италия



Гарда



Гарда



Гарда



Гарда



КОЛЛЕКЦИЯ

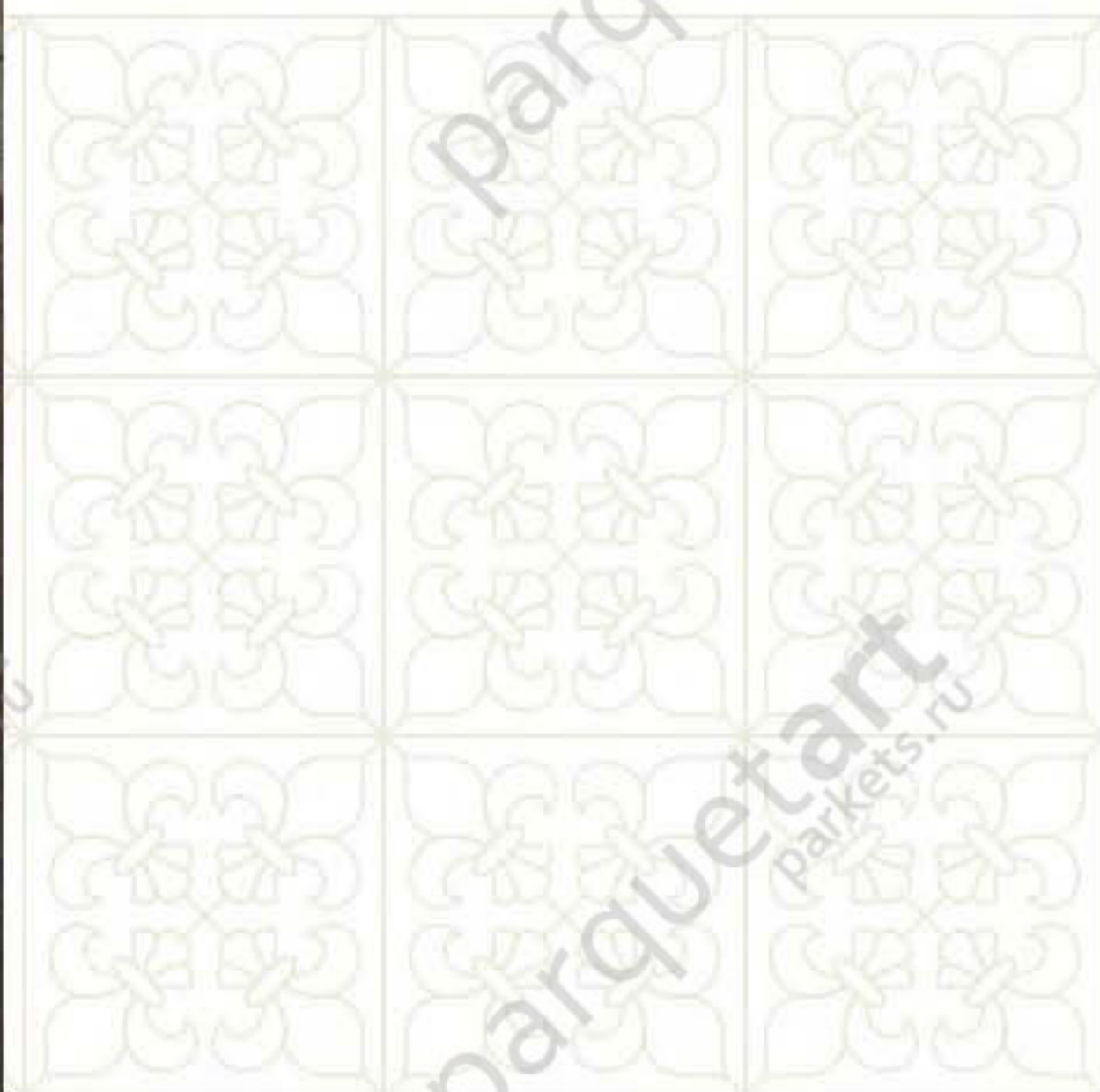
Моя Италия



Тоскана



Художественный паркет — это вид напольного покрытия, имеющий достаточно сложный рисунок, состоящий из нескольких фрагментов различной формы, из нескольких пород древесины, образующих орнаментальные или мозаичные композиции. В общую композицию входят такие детали, как бордюры, розетки, художественные модули. Без них сложно представить законченность рисунка. ❁



КОЛЛЕКЦИЯ

Моя Италия



Стреза



Стреза



Стреза



Винтажные изделия плотно вошли в наш быт. Они актуальны в любой сфере жизни, особенно в области дизайна помещения. Так, паркет старинный сегодня выбирает все больше людей, что вполне объяснимо. Именно изрядно потрепанный внешний вид позволяет сделать напольное покрытие неотъемлемой частью помещения, в котором царит «деревенская» классика, хай-тек или модерн. ❁



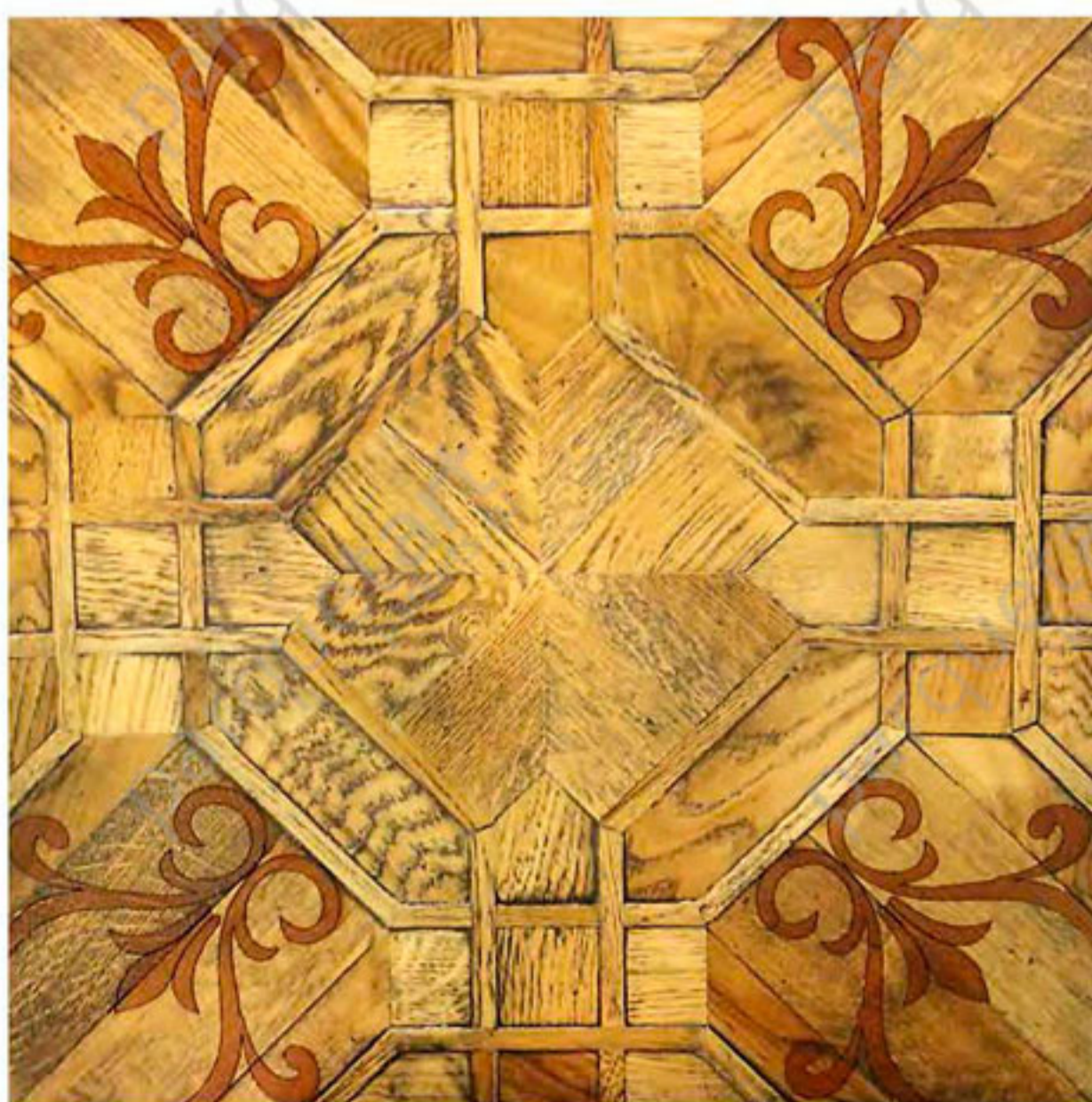
Мантова



Сирмионе



Моя Италия



Сиена



Сиена



Изготовление паркета «под старину» происходит так же, как и обычного. Весь секрет кроется в отделке доски — для этого используется технология браширование дерева. Старение паркета — самый популярный метод создания художественных поверхностей. Наряду с ним, применяются лессирование, тонирование и патинирование дерева. Данные техники могут смешиваться, благодаря чему специалисты получают особую фактуру пола. ❁

КОЛЛЕКЦИЯ

Моя Италия



Аоста



Аоста

Parquetart
parkets.ru

Parquetart
parkets.ru

Parquetart
parkets.ru

Parquetart
parkets.ru

Parquetart
parkets.ru

Parquetart
parkets.ru

Parquetart
parkets.ru

Parquetart
parkets.ru

Parquetart
parkets.ru

Parquetart
parkets.ru

Parquetart
parkets.ru

Parquetart
parkets.ru





Тренто



Тренто



Тренто



Тренто

Parquetart
parkets.ru

Parquetart
parkets.ru

Parquetart
parkets.ru

Parquetart
parkets.ru

Parquetart
parkets.ru

Parquetart
parkets.ru

Parquetart
parkets.ru

Parquetart
parkets.ru

Parquetart
parkets.ru

Parquetart
parkets.ru

Parquetart
parkets.ru

Parquetart
parkets.ru



Старая Европа

Эксклюзивные полы «Старая Европа» — винтажная коллекция, которая напоминает нам о том, что когда-то было в моде, подчеркивает индивидуальный стиль. Винтаж — стиль воспоминаний, попытка остановить прекрасное, но, увы, уже прошедшее

мгновение, окружив себя вещами, которые хранят дух времени. Винтажный интерьер предоставляет огромный простор для творческого оформления дома, для придания дому неповторимого облика. Этот стиль хорош для тех, кто ценит традиции, знаком с историей и обладает хорошим чувством юмора. Он привлекает людей разных возрастов: для взрослых это память о прошлом, для детей — красивая старинная сказка. Винтажный интерьер годится для людей любого достатка: он может быть и эксклюзивно дорогим, и вполне демократичным.✿

Винтаж — стиль воспоминаний, попытка остановить прекрасное



Готика



Арлекино

Арлекино

Массивный паркет изготовлен из дубовой доски. Материал: массив дуба. Обработка: патинирование, тонирование, старение, лак. ❁



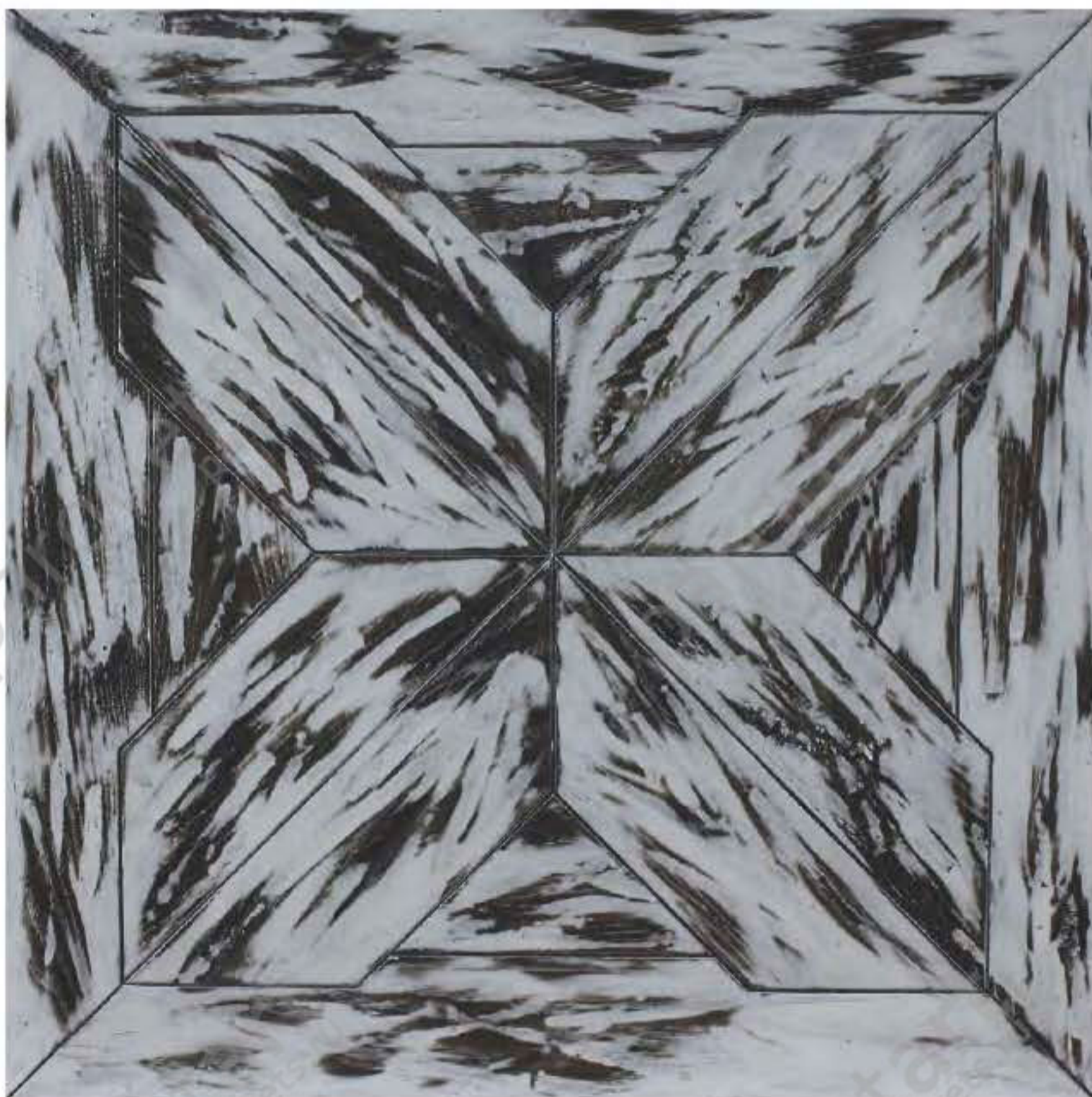
Арлекино



Вудфорд

Художественный модуль изготовлен из дубовой массивной доски. Художественный модуль Вудфорд, является одним из самых востребованных дизайнов модульного паркета. Все внутренние элементы имеют фаску, слегка состарены. Обработка массива передает красоту натурального дубового пола. 🌸

Старая Европа



Вудфорд



Вудфорд



Вудфорд

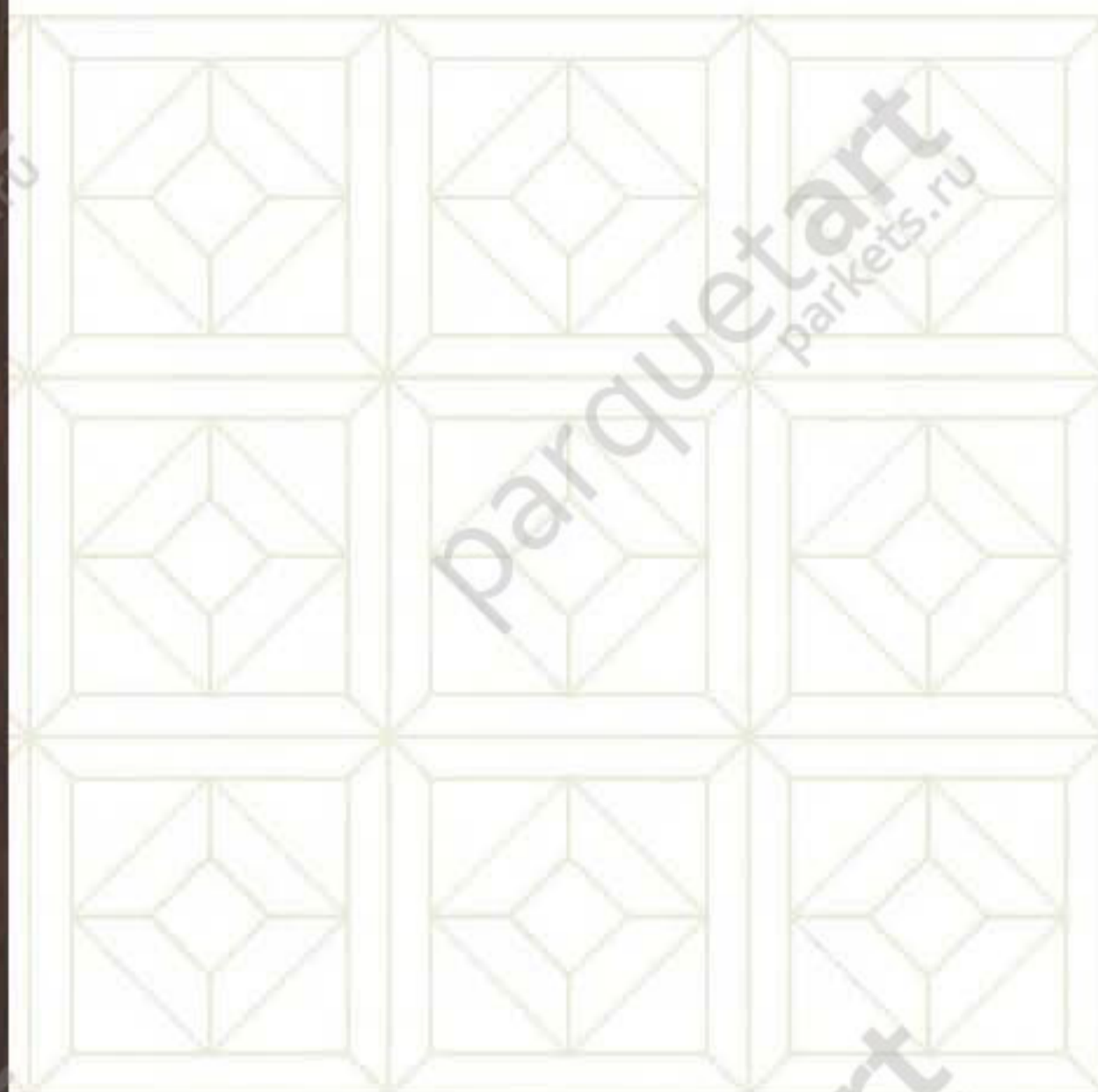


Вудфорд



Санмарко

Художественный модуль изготовлен из массивной дубовой доски. Все внутренние элементы имеют фаску. Обработка модульного паркета передает красоту натурального дубового пола. Этот модуль выполнен в нестандартных цветовых решениях. 🌸



Флорентино

Старая Европа



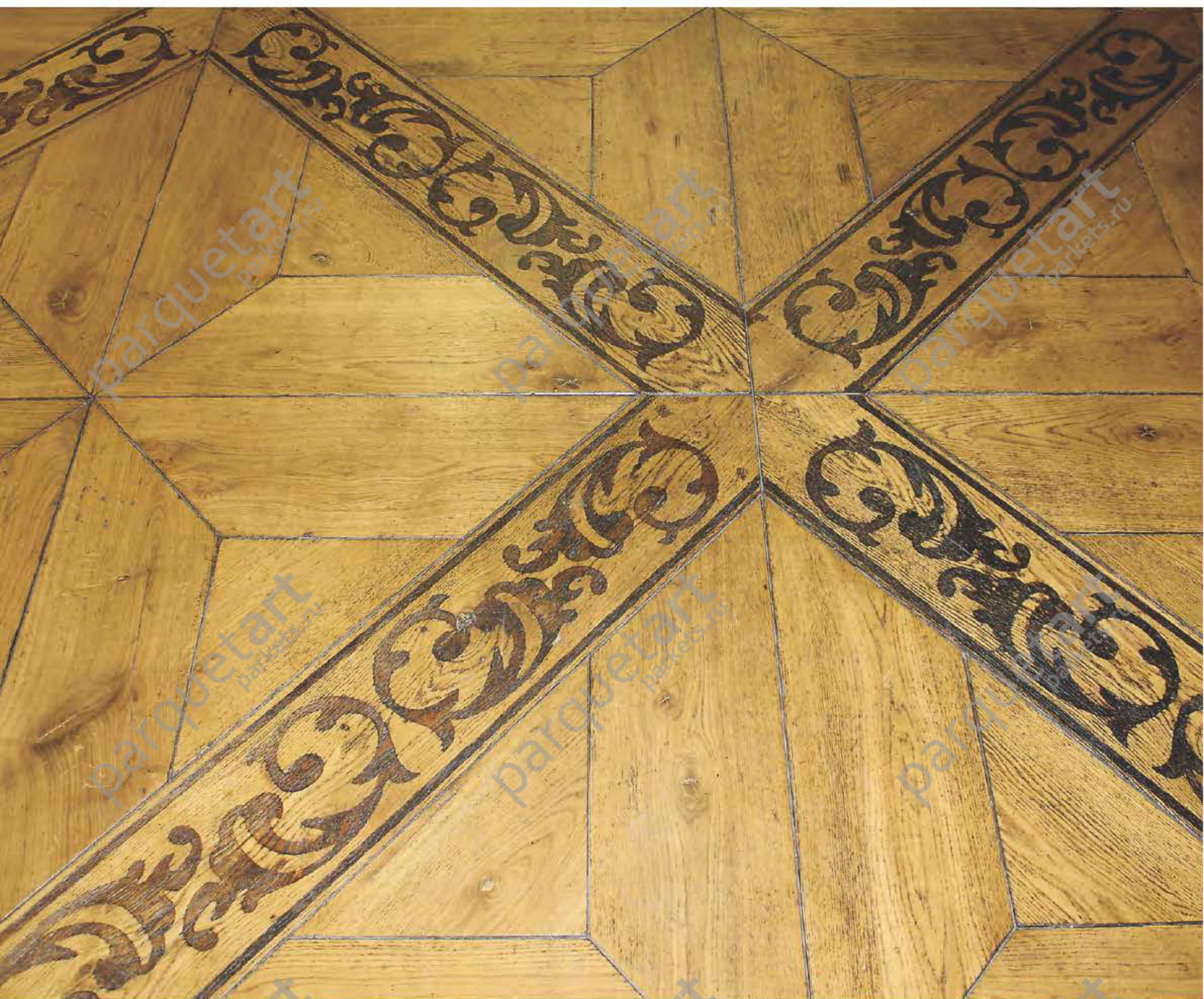
Санмарко



Санмарко



Санмарко



Портобелло

Художественный модуль изготовлен из массивной дубовой доски. Все внутренние элементы имеют фаску. Геометрический рисунок этого модульного паркета, материал из которого он изготовлен, лаковая поверхность прекрасно передают атмосферу винтажных европейских полов. ❁



Портобелло



Портобелло



Портобелло



Портобелло



parquetart
parkets.ru

parquetart
parkets.ru

parquetart
parkets.ru

parquetart
parkets.ru

parquetart
parkets.ru

parquetart
parkets.ru

parquetart
parkets.ru

parquetart
parkets.ru

parquetart
parkets.ru

parquetart
parkets.ru

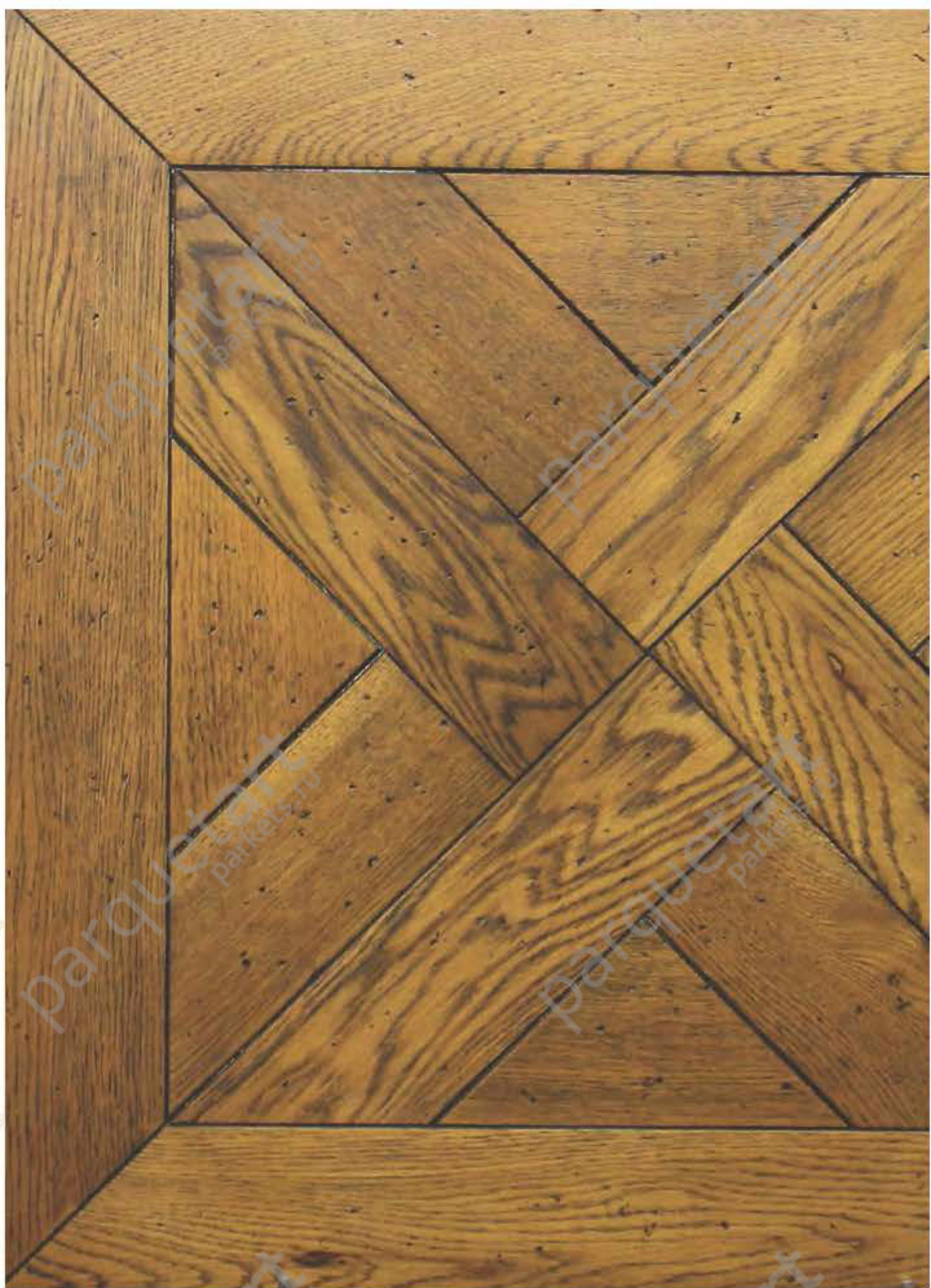
parquetart
parkets.ru

parquetart
parkets.ru

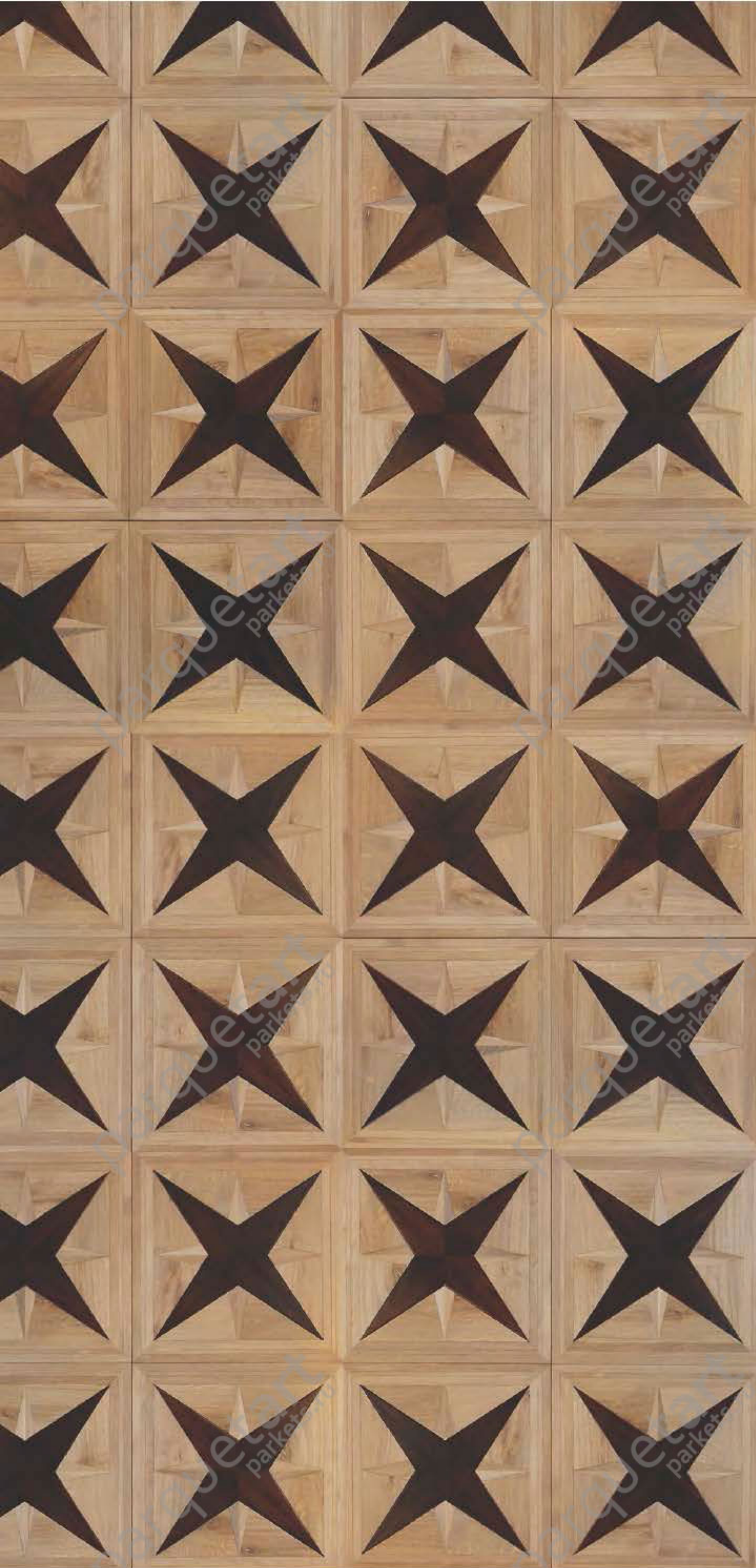
Кастилья

Кастилья

Художественный модуль изготовлен из массива дуба. Все внутренние элементы имеют фаску, цвет «мед». Обработка модульного паркета передает красоту натурального дубового пола. 🌿



Кастилья



Роза ди вент



Эстрела



Эстрела

Роза ди венти

Модуль изготовлен из массива дубовой доски. Все внутренние элементы имеют фаску. При изготовлении этого щитового паркета использовалось две породы древесины: дуб и венге. Модуль выполнен в стилистике Классицизм.ны вручную. 🌸

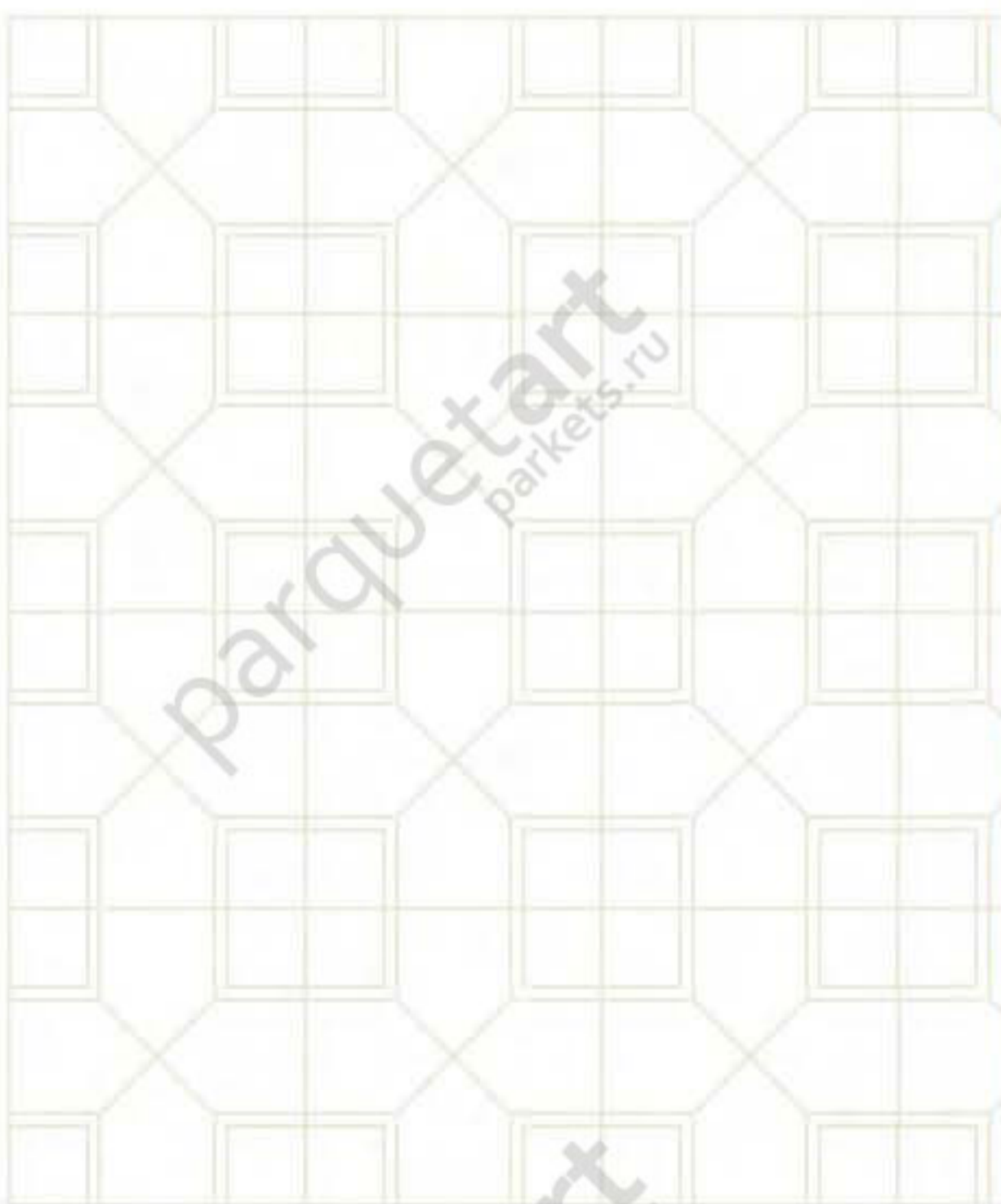


Роза ди венти



Курфюрст

Художественный модуль изготовлен из массивной дубовой доски. Все внутренние элементы имеют фаску, слегка состарены. Внутренний элемент модульного паркета затонирован в темный тон. Обработка массива передает красоту натурального дубового пола. ❁





КОЛЛЕКЦИЯ

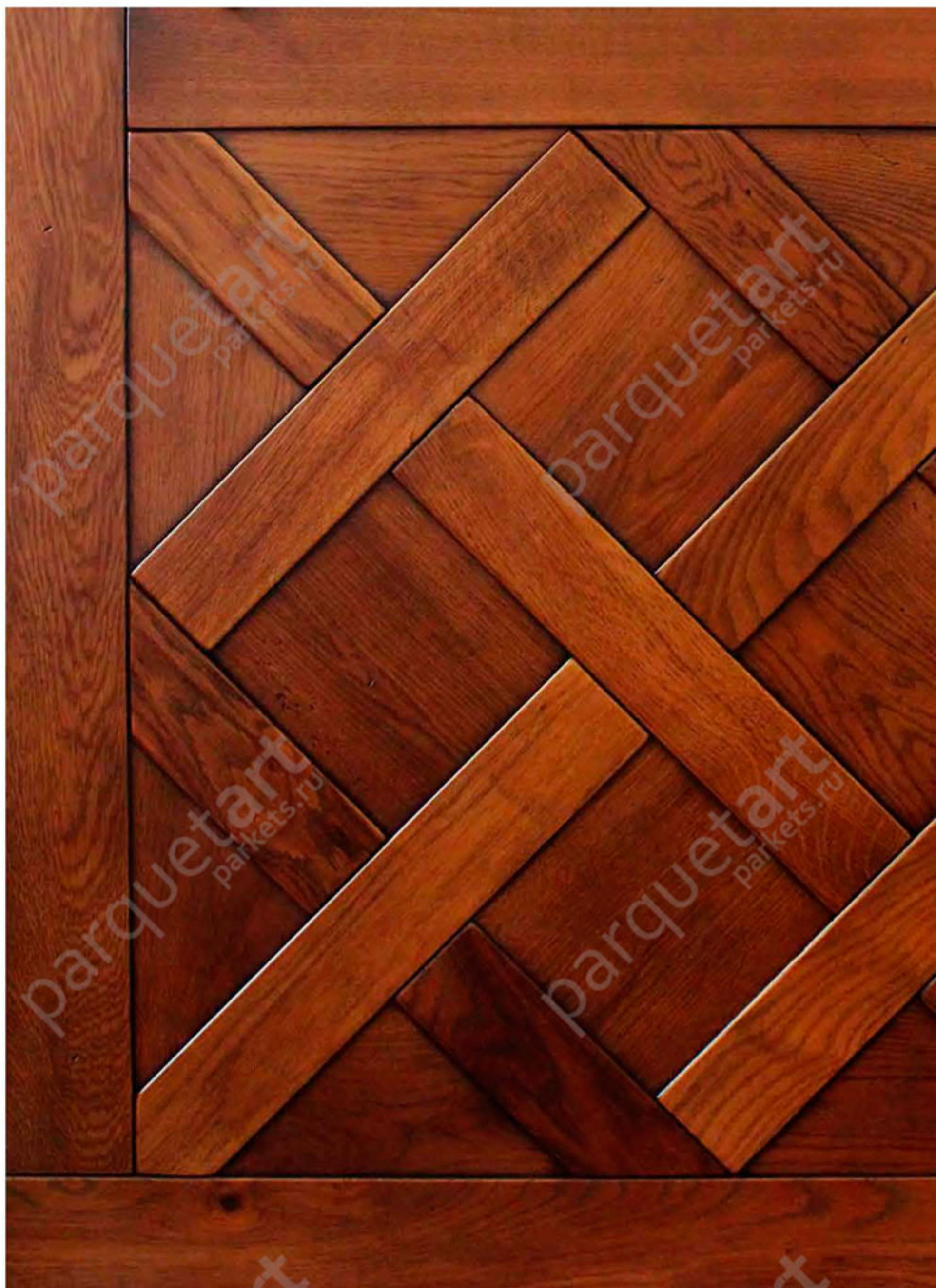
Старая Европа



Оксфорд



Оксфорд



Оксфорд



Шамони

Старая Европа

В то время как барокко достигло в европейской архитектуре кульминации, английская архитектура продолжала стоять на позициях рационализма и классицизма. Классический (от латинского «classicus» — образцовый) — это так называемый «большой» стиль. Он проявился и во всех видах европейского искусства: музыке, литературе, живописи, архитектуре, с сохранением характерных для классицизма черт: обращение к античности, симметрия и гармония — нашли отражение и в дизайне интерьера. Пол в классических интерьерах оформляли наборным паркетом с четким геометрическим рисунком. ❁



Монблан



Монблан

Модульный паркет — это особый вид напольного покрытия из натуральной древесины, выполненный в виде отдельных модулей (как правило, квадратов), сочетающий в себе красоту и изысканность художественного паркета, и простоту монтажа паркетной или массивной доски. В отличие от художественного или штучного паркета, модульный паркет собирается из отдельных элементов еще на производстве в готовые модули (квадраты размером 300–400 мм). После достаточно простого и быстрого монтажа Вы получите изысканный, красивый пол, способный повторить дворцовые интерьеры. Кроме того, выбирая модульный паркет, Вы можете быть уверенными, что избежите неприятностей, связанных с некачественной работой укладчиков, или деформацией отдельных элементов из древесины, так как сборка модулей происходит на производстве. 🌿



B 8533-16



B 8532-17



B 8531-18



B 8531-16



B 8531-19



B 8533-17

Исторические хроники



B 8530-18



B 8536-16



B 8535-15



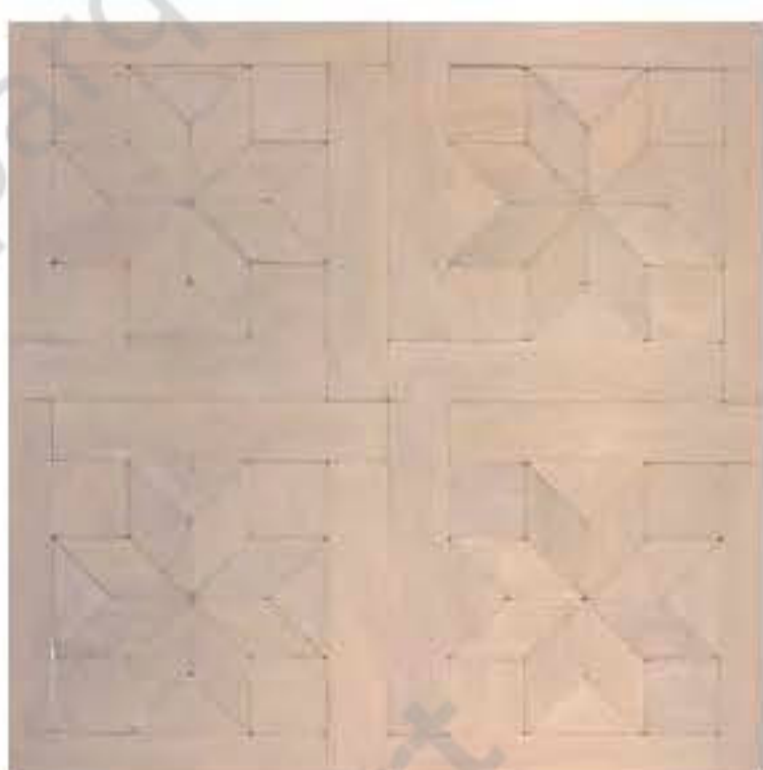
B 8530-17



B 8530-16



B 8534-18



B 8533-19



B 8534-17



B 8534-16

Модульный паркет изготавливается из натуральной древесины дуба, мербау, ореха, клена. Один паркетный модуль может быть составлен из разных пород, возможно также применение камня или керамической плитки. Именно благодаря многообразию вариантов исполнения модульный паркет станет отличной составляющей нестандартного интерьера. Обрабатывается модульный паркет вручную. Производство таких изделий — трудоемкий процесс, поскольку мастера тщательно подбирают плашки для создания разработанного дизайнером рисунка. Пол, уложенный такими модулями, имеет вид антикварного паркета. Кроме того, покрытие получается долговечным — еще на стадии производства паркет проходит специальную обработку, продлевающую срок службы натурального дерева. ❁



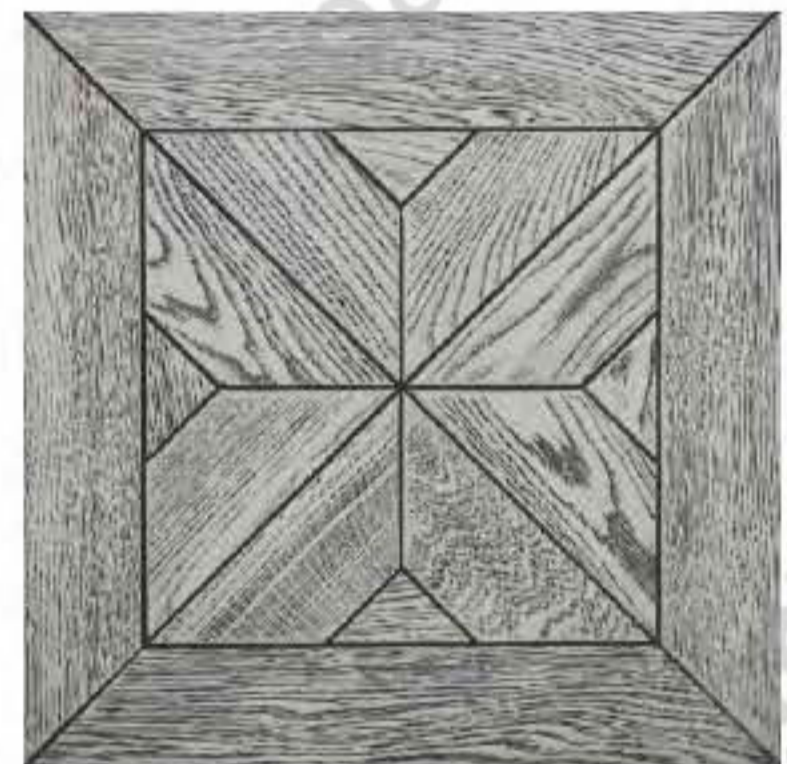
1226-02



1229-07



1228-09



1228-08



1227-03

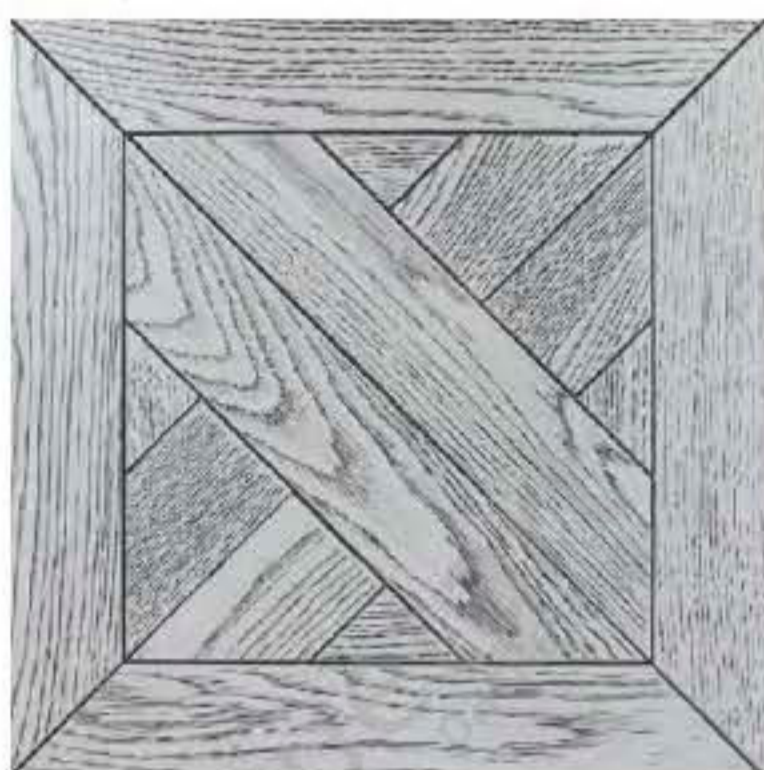


1227-02

Паркетные традиции



1230-03



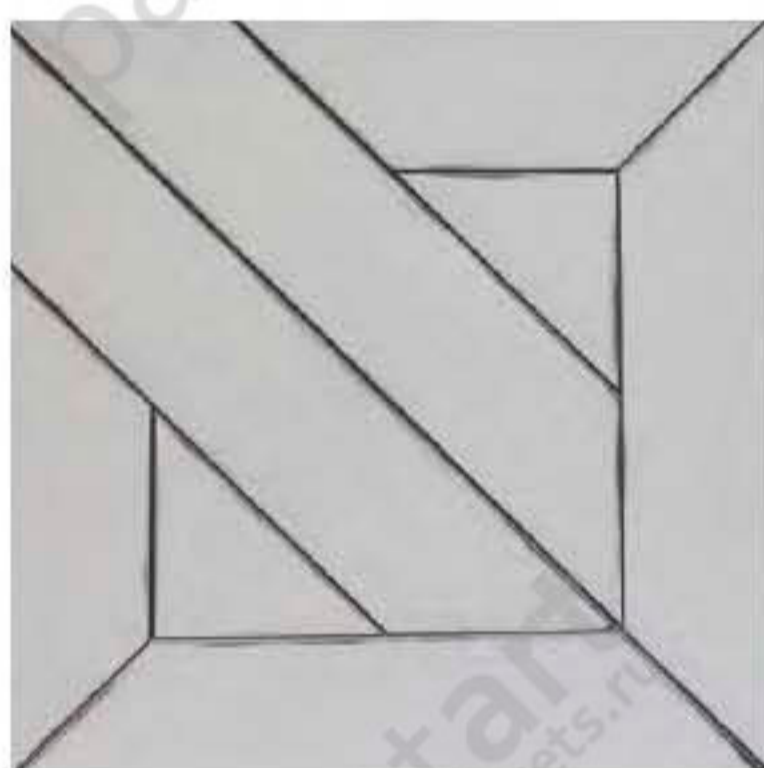
1229-08



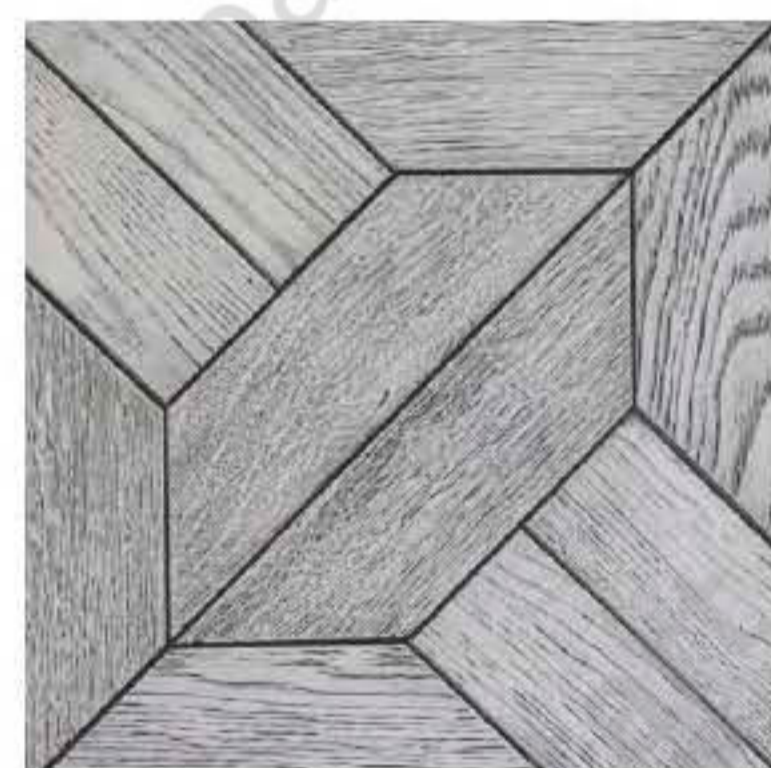
1228-11



1228-06



1227-12



1226-08



1227



1226-13



1229-05

Массивная доска для пола — это современный вид напольного покрытия из натуральной древесины; она отличается от штучного паркета размерами: ширина массивной доски 18 – 25 см, длина — до 2 метров. При выборе массива доски для пола один из основных параметров — порода древесины. Особого внимания, по мнению дизайнеров интерьеров, архитекторов, покупателей и наших мастеров, заслуживает массивная доска дуб — она отличается особым благородством, благодаря различным видам обработки насчитывает более 80 разновидностей: дуб арктик, нордик, состаренный дуб, тонированный дуб, и т.п. Наряду с привычным дубом компания ПаркетАрт, опытный производитель массивной доски, использует и более экзотические породы. ❁



Нил



Irish Pub



Ц-2229



Зель ам Зее

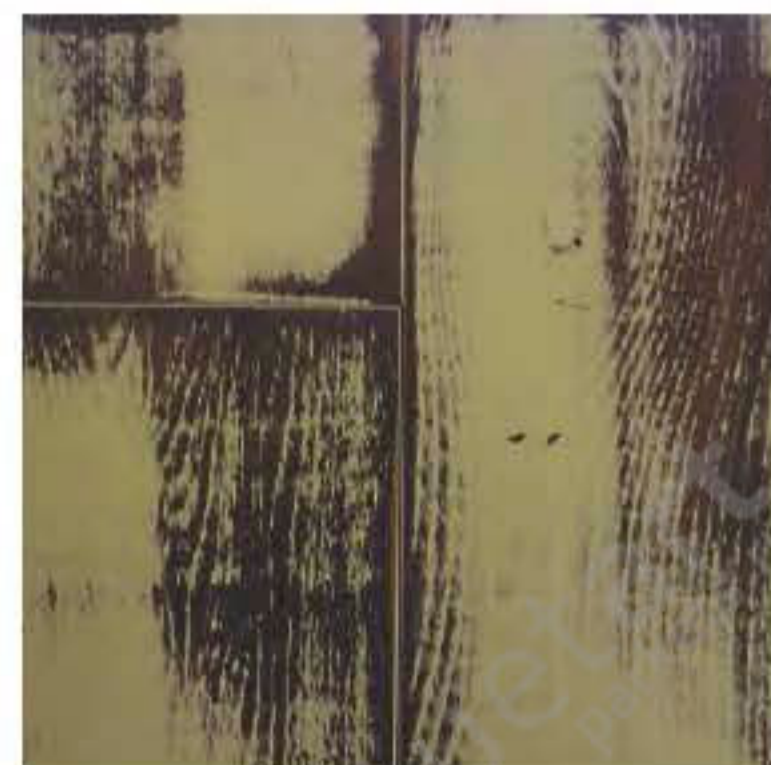
Массивная доска



Ц-2226



Ясень Галеон



Ц-2227



Ц-2290



Шале



Кекенхоф

Качество нашей массивной доски обусловлено продуманной и современной схемой производства и, конечно же, строгим отбором исходного материала. Вне зависимости от ценности породы, для изготовления ламелей мы используем только лучшую древесину. Качественная просушка, обработка дерева различными составами позволяет полотну оставаться устойчивым к механическим и иным воздействиям. Понимая, какое значение имеет массивная доска в интерьере, мы постарались разработать как можно больше модификаций напольного покрытия, чтобы удовлетворить самых требовательных клиентов, и готовы взяться за производство массивной доски под заказ, с любыми видами обработки и финишного покрытия, для любых интерьерных решений. 🌿



Зальцбург



Мореный нордик



Меланж



Шемони 04

Массивная доска



Ц-2229



Soho



Винтаж



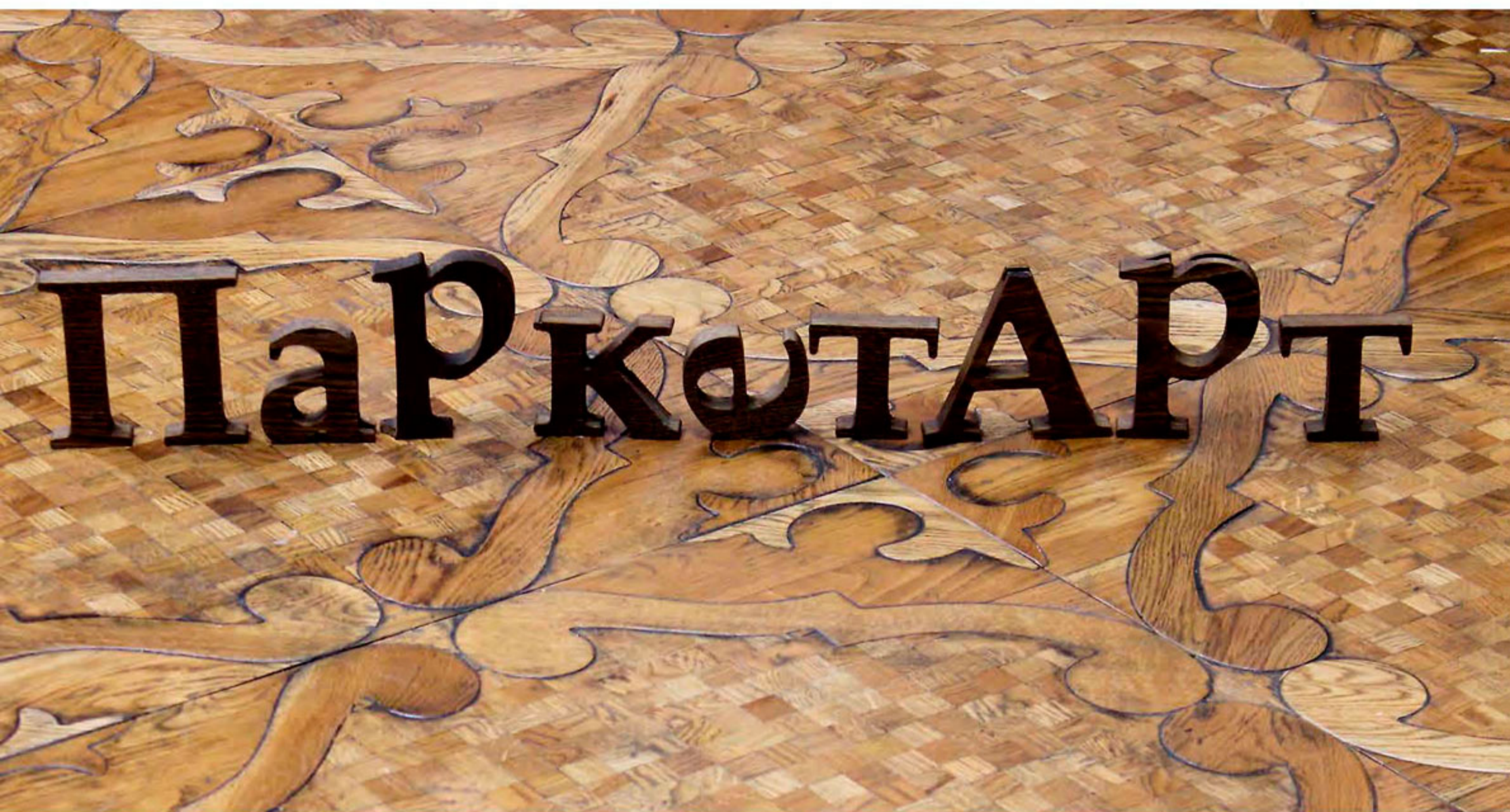
Шемони-05



Шемони-06



Шемони-02



ShowRoom (офис)

Москва, Нахимовский пр-т. 24,
оф 6-7

+7 (495) 504 55 43

+7 (495) 642 51 14

mail@parkets.ru

Магазин №1

Москва, Нахимовский пр-т. 24,
ТВК «Строй-Сити» К2

+7 967 115 82 81

tochka@parket-art.ru

Магазин №2

Москва, Нахимовский пр-т. 24,
«Экспострой» Павильон 2, А151

+7 967 119 34 12

expo@parket-art.ru

www.parkets.ru