

lenovo

Lenovo A526

Краткое руководство
пользователя версии 1.0



Внимательно прочитайте это руководство перед использованием телефона.

Технические характеристики



Модель и система

Модель: Lenovo A526

Система: Android 4.2.2



Размер и вес

Высота: 132 мм Ширина: 67,6 мм Толщина: 11,1 мм
Вес: 145 г



Процессор

Процессор: Четырехъядерный процессор MT6582M 1,3 ГГц



Камера

Тип: CMOS

Разрешение камеры: 5,0 МП (задняя) + 0,3 МП (фронтальная)



Питание и аккумулятор

Аккумулятор: 2000 мА/ч



Дисплей

Размер: 4,5 дюйма FWVGA Экран: одноточечный сенсорный экран

Разрешение: 854 x 480 тип ЖК-дисплея: TN



Беспроводная связь

Bluetooth 4.0 WLAN WCDMA, GSM, EDGE



GPS



- Значения основаны на фактических замерах.
- Выпускается с ОС Android 4.2, которая поддерживает только профиль BT 4.0 PXP.

Общий вид



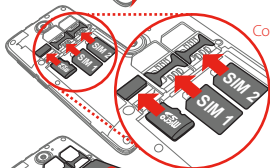
- | | | |
|---|----------------------|---------------------------|
| 1 Приемник | 2 Фронтальная камера | 3 Клавиши громкости |
| 4 Кнопка включения/
отключения питания | 5 Кнопка возврата | 6 Микрофон |
| 7 Кнопка «Домой» | 8 Кнопка «Меню» | 9 Гнездо для
наушников |
| 10 Micro USB | 11 Задняя камера | 12 Динамик |

Подготовка телефона

Для использования услуг сотовой связи необходимо вставить SIM-карту, предоставленную вашим оператором. Соберите телефон, как показано на рисунке.

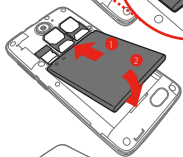


Шаг 1. Откройте заднюю крышку.



Шаг 2. Вставьте SIM-карты и карту памяти.

Совет: Вставьте USIM-карту в разъем SIM 1, а обычную SIM-карту в разъем SIM 2.



Шаг 3. Установите аккумулятор.



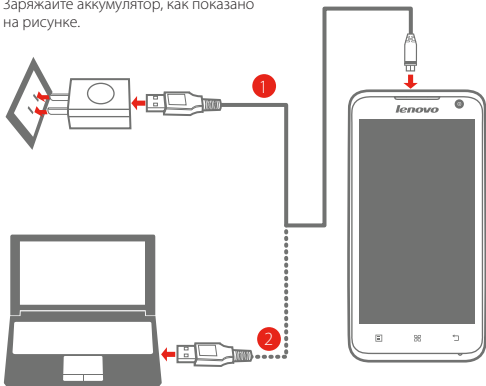
Шаг 4. Закройте заднюю крышку.



НЕ вставляйте и НЕ извлекайте SIM-карту, когда телефон включен. Это может привести к повреждению SIM-карты или телефона.

Зарядка аккумулятора

Заряжайте аккумулятор, как показано на рисунке.




Способ 1. Подключите телефон к электрической розетке, используя адаптер электропитания и кабель USB, входящие в комплект поставки.

Способ 2. Зарядите аккумулятор с помощью компьютера.

 Низкий заряд

 Полностью заряжен

 Зарядка

 Для получения дополнительной информации о безопасном использовании аккумулятора см. *«Важная информация об изделии»*.

Дополнительная информация

Для получения дополнительной информации о функциях мобильного телефона Lenovo, документов «Уведомления о действующих нормативах» и других полезных руководств посетите веб-сайт по адресу: <http://support.lenovo.com/>.

Правовые оговорки

Lenovo и логотип Lenovo являются товарными знаками компании Lenovo на территории США и/или других стран. Другие названия компаний, изделий или услуг могут являться товарными знаками либо знаками обслуживания других компаний.

Первое издание (январь 2014)
© Lenovo 2014.

Reduce | Reuse | Recycle



8306LV8002W

Напечатано в Китае