

# 幼稚園バスご利用の保護者の皆様へ

歩行中の子どもの事故のうち、約3割が保護者と同伴中に発生しています。保護者の方が気を付けていただければ、防ぐことが出来る事故があります。



- 小さなお子様はお母さんの後を追います
- ご自宅で留守番をお願いしていてもお母さんの後を追いかけて出て来てしまうことがあります



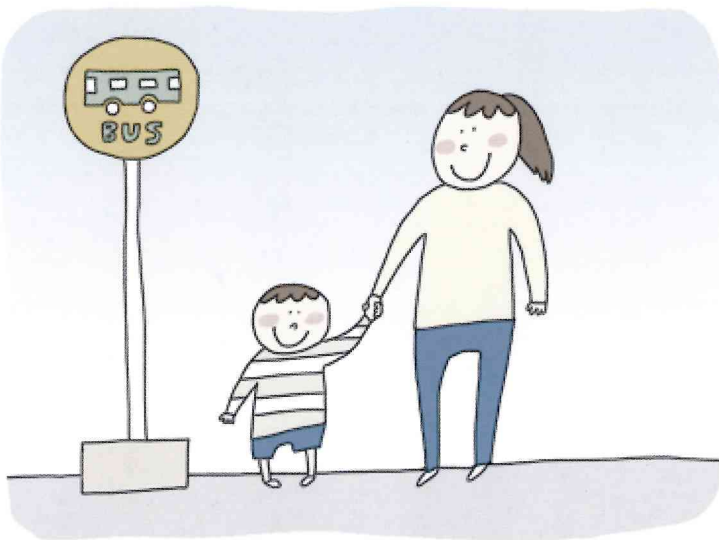
- 小さなお子様は、楽しい絵が書いてあるバスに走り寄ってきます
- 背の小さなお子様は運転席からの死角に入ってしまうことが多いです



保護者の後を追いかけてバスに巻き込まれる事故や保護者が目を離れた瞬間に道路に飛び出して危険な目にあう事例が発生しております。

道路には危険がいっぱいです

幼稚園バスの送迎時には、お子様から目をはなさないでください・・・



## バス停でのお約束

- 1 バス停のそばでは、絶対に遊ばせない
- 2 つないだ手を絶対に離さない
- 3 お子様(きょうだい)から目を離さない
- 4 降車後にバスを追いかけてさせない