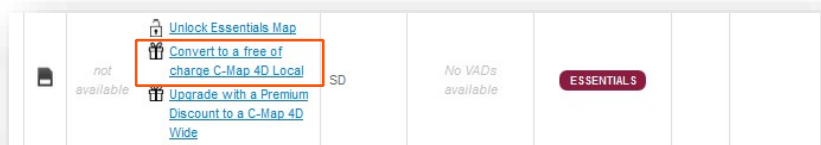


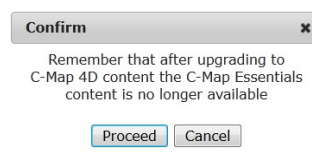
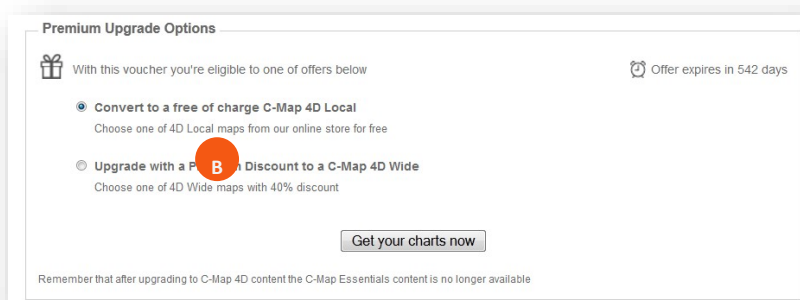
CONVERSION GRATUITE DE LA CARTE C-MAP ESSENTIALS VERS UN MODÈLE DE ZONE DE COUVERTURE 4D LOCAL

1. Après avoir enregistré la carte C-MAP ESSENTIALS, accédez à YOUR MAPS et sélectionnez **CONVERT TO A FREE 4D LOCAL CHART**.



2. Sous « Premium Upgrade Options » sélectionnez **CONVERT** cliquez ensuite **GET YOUR CHARTS NOW (A)**.

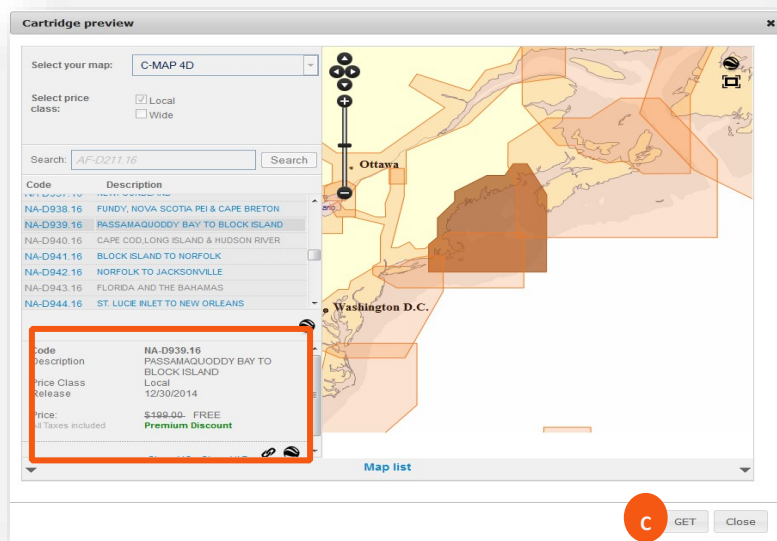
Remarque : La mise à niveau vers une zone de couverture C-MAP 4D LOCAL écrasera les données Essentials. Cliquez sur **PROCEED (B)** pour lancer la carte d'aperçu de la cartouche ou



sur **CANCEL** pour choisir une autre option.

3. À l'aide de la carte CARTRIDGE PREVIEW, localisez la zone de couverture de carte souhaitée, puis sélectionnez

GET (C). Remarque : Sélectionnez **GET (C)** uniquement lorsque vous êtes sûr de la zone de couverture. La carte sélectionnée ne peut pas être modifiée et toutes les données cartographiques **ESSENTIALS** seront écrasées. Le prix indiqué inclut la remise premium **GRATUITE**.



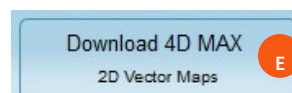
Maps Manager s'ouvre et affiche la carte sélectionnée **ON THE CLOUD**.

Pour les appareils multifonction Raymarine, choisissez **(D)** :

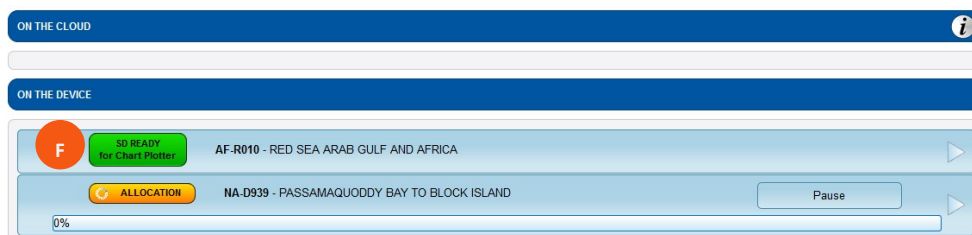


- **DOWNLOAD 4D MAX** : les données ne contiennent que des cartes vectorielles 2D.
- **DOWNLOAD 4D MAX+** : les données contiennent des images vectorielles 2D et 3D, des rasters dynamiques et des cartes satellites.

Pour Raymarine Dragonfly sélectionnez **DOWNLOAD 4D MAX (E)**.

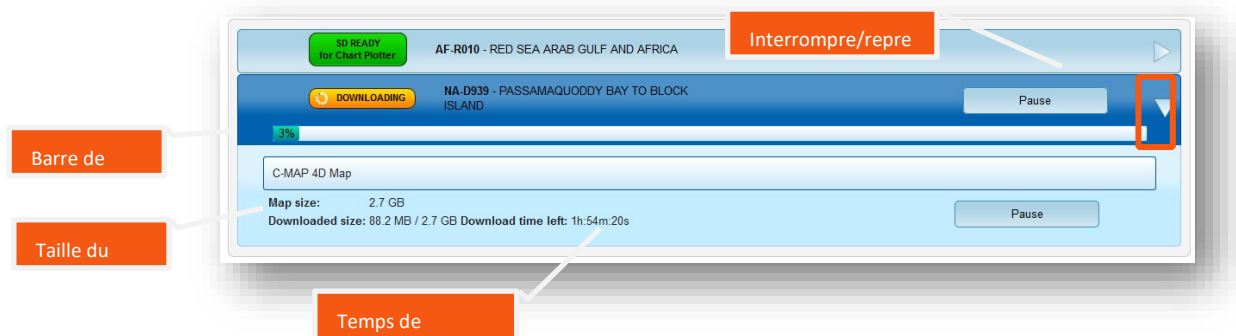


- Une fois le téléchargement sélectionné, la carte passe **ON THE DEVICE (F)** : démarrage du processus d'écrasement des données ESSENTIALS. *Remarque : le titre de la carte Essentials et la carte LOCAL s'affichent ON THE DEVICE jusqu'à ce que le processus de programmation soit terminé.*

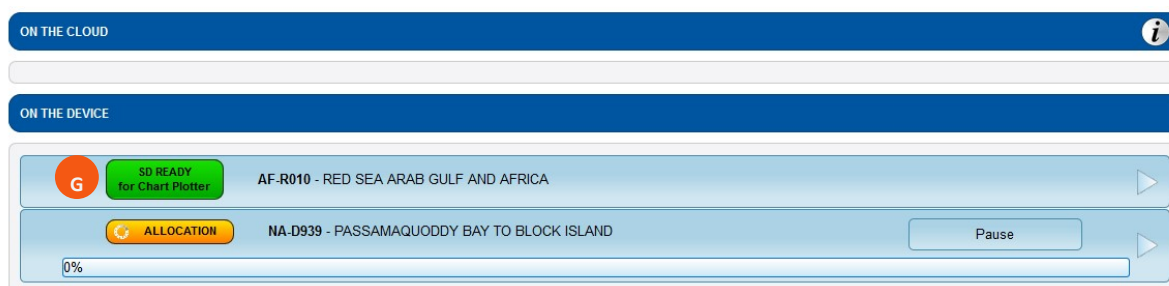


La barre de progression affiche le pourcentage de téléchargement terminé. Le téléchargement peut être INTERROMPU et REPRIS à tout moment. Cliquez sur la flèche pour afficher des détails supplémentaires sur le téléchargement, notamment la taille du fichier et

le temps de téléchargement restant.



5. Une fois le téléchargement terminé, la carte C-MAP 4D s'affiche comme **READY FOR CHART PLOTTER (G)** sous ON THE DEVICE. La carte SD peut maintenant être insérée dans le traceur de cartes Raymarine. *Remarque : Les données cartographiques C-MAP Essentials ne seront plus affichées sous ON THE DEVICE.*





Contact us

Country	Phone	E-Mail
Italy, Spain, Portugal, France, Croatia, Turkey, Holland, Belgium, Greece, UK & Ireland, Germany, Austria, Switzerland, Sweden, Finland, Africa & Middle East and other European countries not listed below.	+39 0585 794 800	EU-customersupport@c-map.com
Norway, Denmark, Iceland, Greenland	+47 51 46 47 99	
Poland	+48 58 765 40 90	
Asia and Australia	+ 61 2 9420 3800	apac-customersupport@c-map.com
The Americas and Caribbean	Toll free: +1 800.424.2627	US-customersupport@c-map.com