

## Дом из клееного бруса по проекту «Флоренция»

Все указанные в данном коммерческом предложении объёмы материалов и работ рассчитаны на основании типового проекта. При внесении изменений в типовую проект, точная стоимость материалов и работ может измениться. После согласования Рабочей Документации (РД), согласно изменений относительно типового проекта, составляется точная смета с указанием объемов материалов, работ и общей стоимости.



Проектирование дома, стропильной системы, перекрытий и других деревянных конструкций ведётся конструкторами компании ДДМ-Строй в профессиональной конструкторской программе **Cadwork**, Германия. Это позволяет реализовать самые смелые идеи деревянного домостроения. В тоже время все решения и узлы рассчитываются согласно нагрузок, и вы получаете надежную современную конструкцию всех элементов вашего деревянного дома.



Изготовление всех деталей дома и деревянных конструкций производится на заводе, на самом современном универсальном станке **Hundegger K2i** (Германия) с **точностью изготовления +/- 0,3мм**. Вы всегда получаете точно изготовленные детали, что повышает качество строения и сокращает время сборки.

Все элементы домокомплекта обработаны в заводских условиях антисептиком **Neomid 46Bio**. Торцы обработаны составом от растрескивания **Renner**. Данная обработка уже включена в стоимость деталей домокомплекта.



При производстве бруса используется конструкционный клей P.I. Bond, производитель компания Oshika (Япония). Клей не содержит формальдегид! Двухкомпонентный ЭРИ-клей **Oshika** - это экологичность и надежность вашего дома.

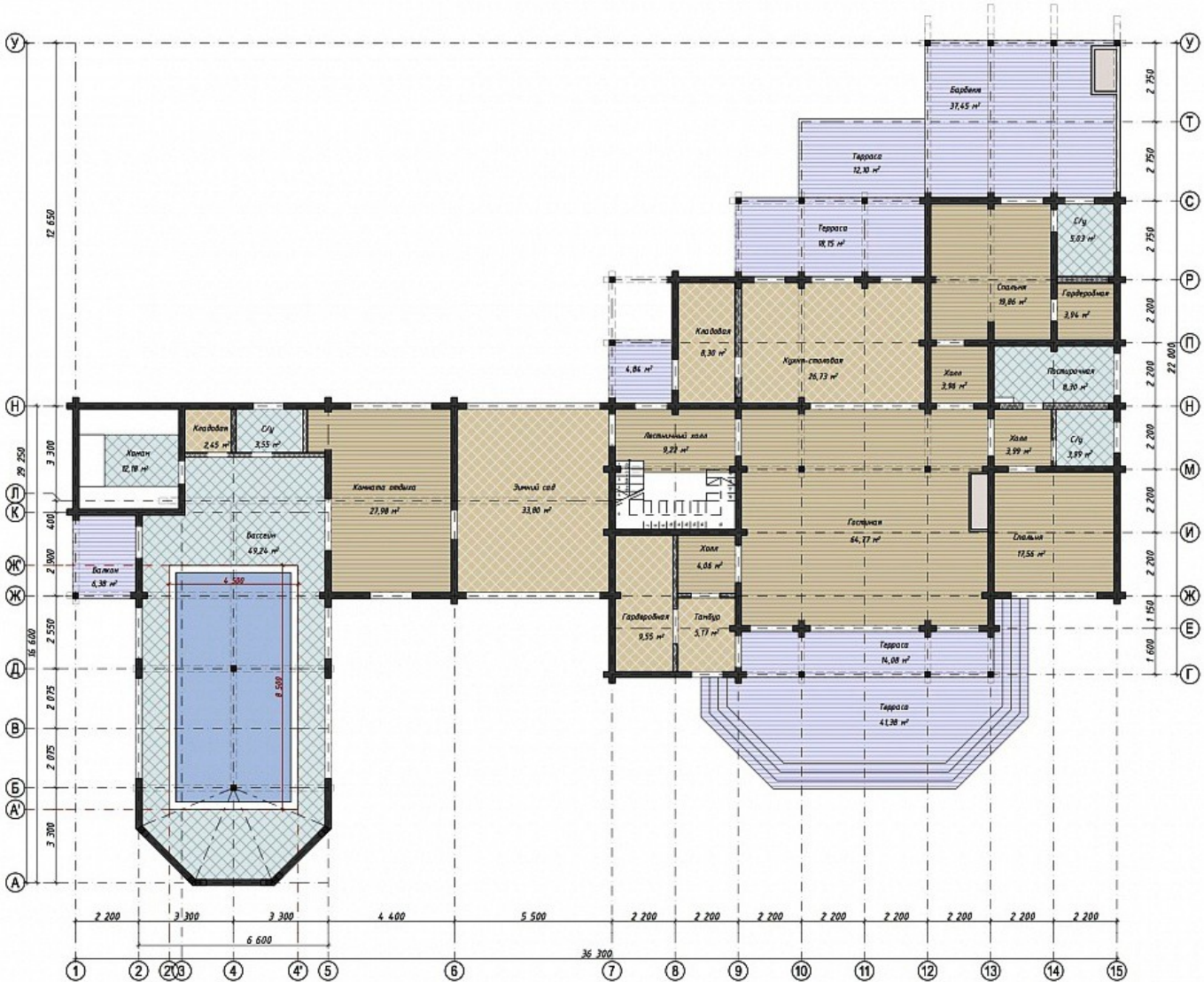
Только у нас все деревянные элементы дома представляют собой **высокоточный конструктор**, готовый для сборки, заводского изготовления. Наш домокомплект - это: стены, балки перекрытия, стропильная система, обсадные коробки. Мы предлагаем заказчикам лучшие **проекты и цены на дома из клееного бруса**.



# Планы помещений

Общая площадь: 593,59 м<sup>2</sup>

1 этаж



## Экспликация помещений:

- |                                     |                                     |
|-------------------------------------|-------------------------------------|
| Хамам 12,18 м <sup>2</sup>          | Терраса 18,15 м <sup>2</sup>        |
| Кладовая 2,45 м <sup>2</sup>        | Барбекю 37,45 м <sup>2</sup>        |
| С/У 3,55 м <sup>2</sup>             | Кухня-Столовая 26,73 м <sup>2</sup> |
| Балкон 6,38 м <sup>2</sup>          | Гостиная 64,77 м <sup>2</sup>       |
| Бассейн 49,24 м <sup>2</sup>        | Терраса 14,08 м <sup>2</sup>        |
| Комната отдыха 27,98 м <sup>2</sup> | Терраса 41,38 м <sup>2</sup>        |
| Зимний сад 33,80 м <sup>2</sup>     | Спальня 19,86 м <sup>2</sup>        |
| Балкон 4,84 м <sup>2</sup>          | С/У 5,03 м <sup>2</sup>             |
| Кладовая 8,30 м <sup>2</sup>        | Гардеробная 3,94 м <sup>2</sup>     |
| Лестничный холл 9,22 м <sup>2</sup> | Холл 3,96 м <sup>2</sup>            |
| Холл 4,06 м <sup>2</sup>            | Постирочная 8,30 м <sup>2</sup>     |
| Гардеробная 9,55 м <sup>2</sup>     | Холл 3,99 м <sup>2</sup>            |
| Тамбур 5,17 м <sup>2</sup>          | С/У 3,99 м <sup>2</sup>             |
| Терраса 12,10 м <sup>2</sup>        | Спальня 17,56 м <sup>2</sup>        |

**Итого: 458,01 м<sup>2</sup>**

## Планы помещений

### 2 этаж

#### Экспликация помещений:

Балкон 17,57 м<sup>2</sup>

С/У 12,07 м<sup>2</sup>

Балкон 9,22 м<sup>2</sup>

Кабинет 17,56 м<sup>2</sup>

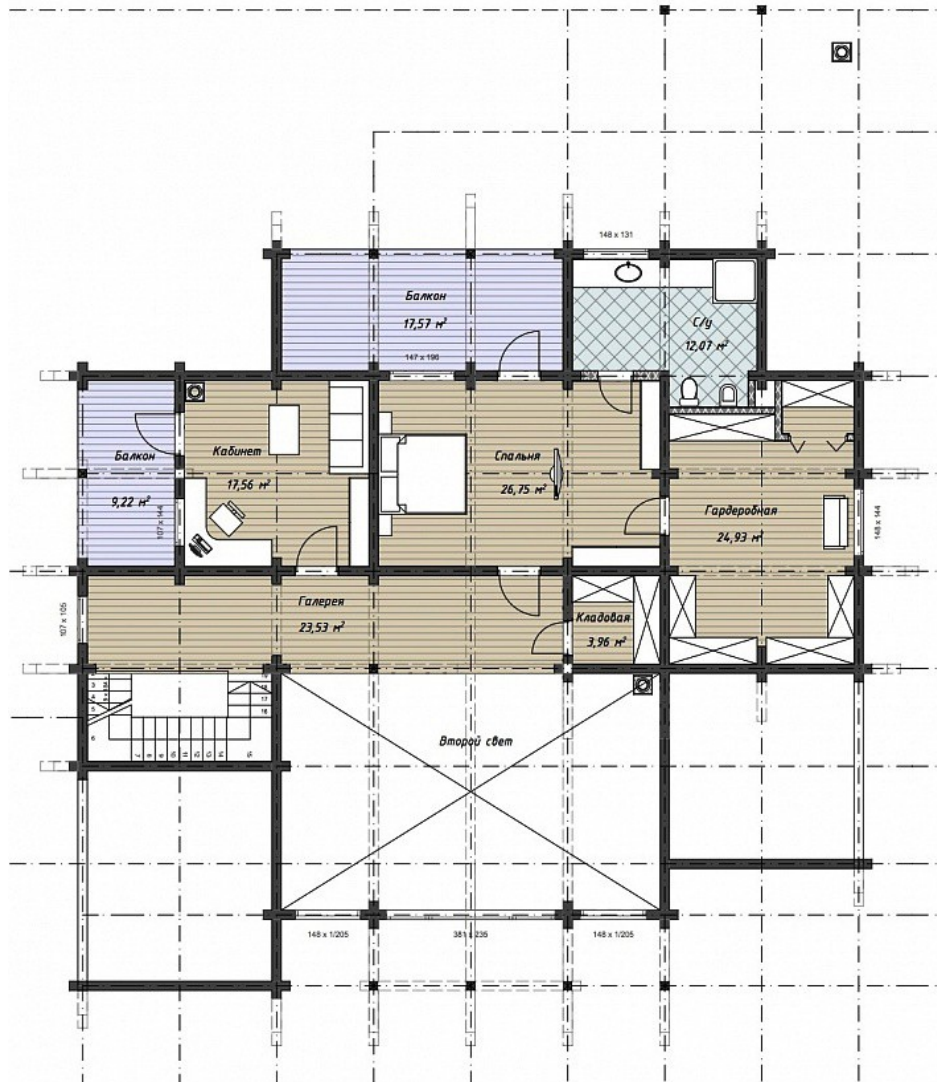
Спальня 26,75 м<sup>2</sup>

Гардеробная 24,93 м<sup>2</sup>

Галерея 23,53 м<sup>2</sup>

Кладовая 3,96 м<sup>2</sup>

**Итого: 135,59 м<sup>2</sup>**



## НАШИ КОНТАКТЫ

### Главный офис

Адрес: 115230, Москва, Хлебозаводский пр-д, д. 7, стр. 10, БЦ "РТС", офис 522 "ДДМ"

Эл.почта: [inform@ddm-stroy.ru](mailto:inform@ddm-stroy.ru)

Телефон: 8 (495) 230-04-76

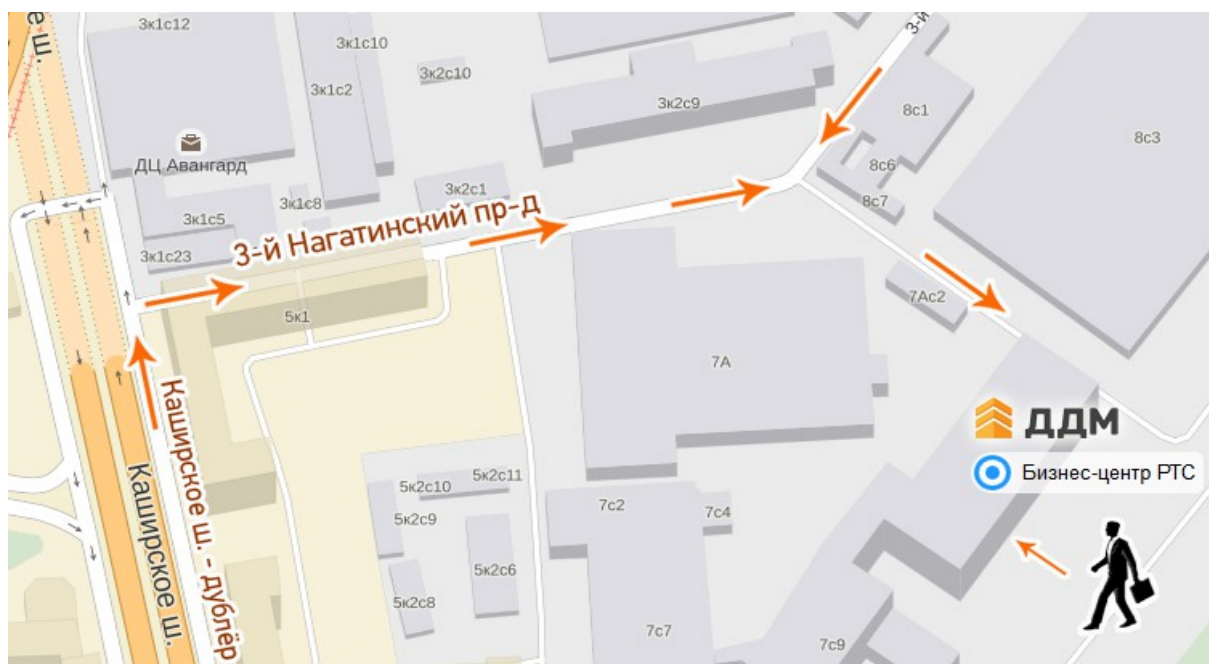
Сайт: [www.ddm-stroy.ru](http://www.ddm-stroy.ru)

### График работы:

понед.- пятница: с 9.30 до 18.30.

суббота - воскресенье по договоренности.

Если Вам не удобно встречаться в наши рабочие часы, мы всегда сможем организовать встречу в любое удобное Вам время и день. Для этого Вам нужно заранее договориться о встрече с нашим менеджером.



### Производство

Адрес: Московская обл., г. Протвино, ул. Железнодорожная, д. 1А.

