

Дом из клееного бруса по проекту «Волгоград»

Все указанные в данном коммерческом предложении объёмы материалов и работ рассчитаны на основании типового проекта. При внесении изменений в типовую проект, точная стоимость материалов и работ может измениться. После согласования Рабочей Документации (РД), согласно изменений относительно типового проекта, составляется точная смета с указанием объемов материалов, работ и общей стоимости.



Проектирование дома, стропильной системы, перекрытий и других деревянных конструкций ведётся конструкторами компании ДДМ-Строй в профессиональной конструкторской программе Cadwork, Германия. Это позволяет реализовать самые смелые идеи деревянного домостроения. В тоже время все решения и узлы рассчитываются согласно нагрузок, и вы получаете надежную современную конструкцию всех элементов вашего деревянного дома.



Изготовление всех деталей дома и деревянных конструкций производится на заводе, на самом современном универсальном станке Hundegger K2i (Германия) с точностью изготовления $\pm 0,3$ мм. Вы всегда получаете точно изготовленные детали, что повышает качество строения и сокращает время сборки.

Все элементы домокомплекта обработаны в заводских условиях антисептиком Neomid 46Bio. Торцы обработаны составом от растрескивания Renner. Данная обработка уже включена в стоимость деталей домокомплекта.



При производстве бруса используется конструкционный клей P.I. Bond, производитель компания Oshika (Япония). Клей не содержит формальдегид! Двухкомпонентный ЭРИ-клей Oshika - это экологичность и надежность вашего дома.

Только у нас все деревянные элементы дома представляют собой **высокоточный конструктор**, готовый для сборки, заводского изготовления. Наш домокомплект - это: стены, балки перекрытия, стропильная система, обсадные коробки. Мы предлагаем заказчикам лучшие **проекты и цены на дома из клееного бруса**.



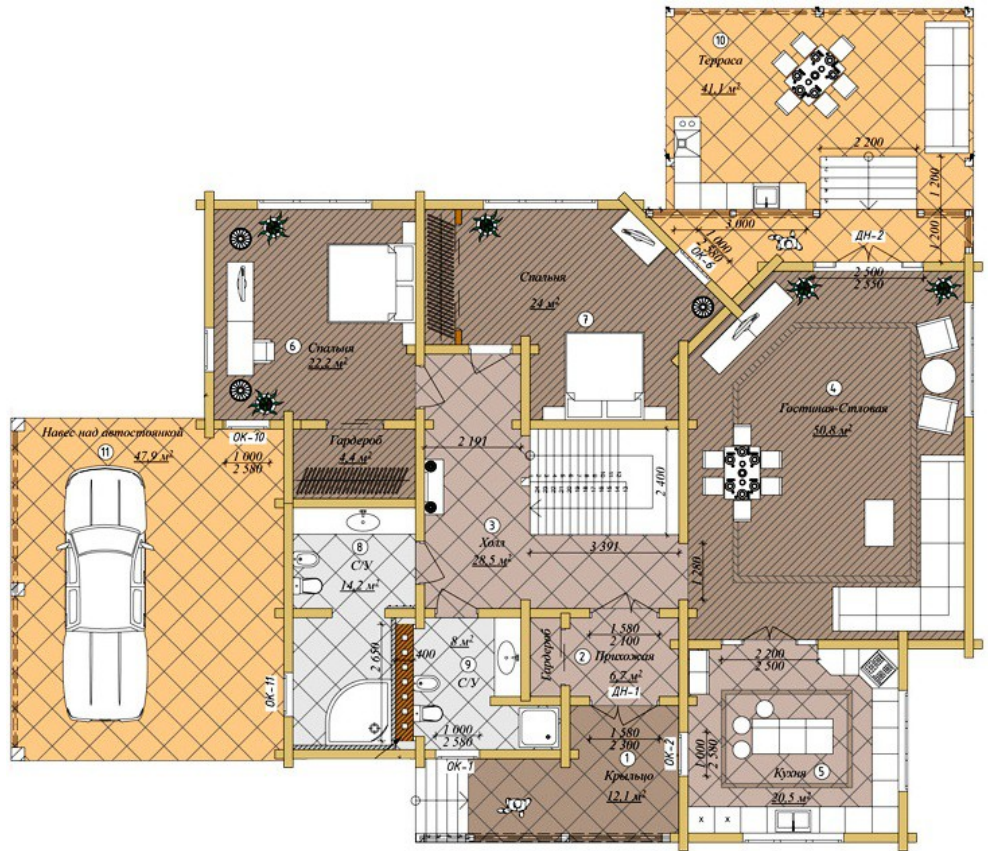
Планы помещений

Общая площадь: 453 м²

1 этаж

Экспликация помещений:

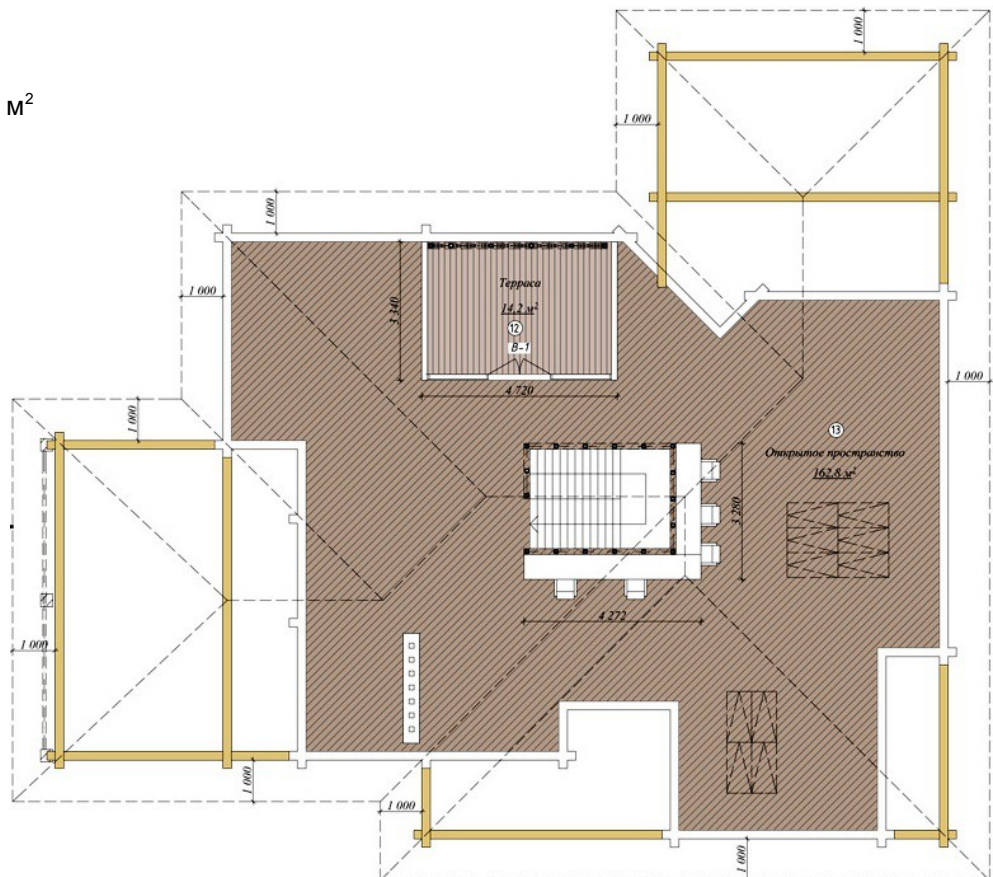
- крыльцо 12,1 м²
- прихожая 6,7 м²
- холл 28,5 м²
- гостиная-столовая 50,8 м²
- кухня 20,5 м²
- спальня 22,2 м²
- спальня 24 м²
- санузел 14,2 м²
- санузел 8 м²
- терраса 41,1 м²
- автостоянка 47,9 м²
- Итого: 276 м²**



2 этаж

Экспликация помещений:

- терраса 14,2 м²
- открытое пространство 162,8 м²
- Итого: 177 м²**



НАШИ КОНТАКТЫ

Главный офис

Адрес: 115230, Москва, Хлебозаводский пр-д, д. 7, стр. 10, БЦ "РТС", офис 522 "ДДМ"

Эл.почта: inform@ddm-stroy.ru

Телефон: 8 (495) 230-04-76

Сайт: www.ddm-stroy.ru

График работы:

понед.- пятница: с 9.30 до 18.30.

суббота - воскресенье по договоренности.

Если Вам не удобно встречаться в наши рабочие часы, мы всегда сможем организовать встречу в любое удобное Вам время и день. Для этого Вам нужно заранее договориться о встрече с нашим менеджером.



Производство

Адрес: Московская обл., г. Протвино, ул. Железнодорожная, д. 1А.

