

## Дом из клееного бруса по проекту «Илья»

Все указанные в данном коммерческом предложении объёмы материалов и работ рассчитаны на основании типового проекта. При внесении изменений в типовую проект, точная стоимость материалов и работ может измениться. После согласования Рабочей Документации (РД), согласно изменений относительно типового проекта, составляется точная смета с указанием объемов материалов, работ и общей стоимости.



Проектирование дома, стропильной системы, перекрытий и других деревянных конструкций ведётся конструкторами компании ДДМ-Строй в профессиональной конструкторской программе *Cadwork*, Германия. Это позволяет реализовать самые смелые идеи деревянного домостроения. В тоже время все решения и узлы рассчитываются согласно нагрузок, и вы получаете надежную современную конструкцию всех элементов вашего деревянного дома.



Изготовление всех деталей дома и деревянных конструкций производится на заводе, на самом современном универсальном станке *Hundegger K2i* (Германия) с точностью изготовления  $\pm 0,3$ мм. Вы всегда получаете точно изготовленные детали, что повышает качество строения и сокращает время сборки.

Все элементы домокомплекта обработаны в заводских условиях антисептиком Neomid 46Bio. Торцы обработаны составом от растрескивания *Renner*. Данная обработка уже включена в стоимость деталей домокомплекта.



При производстве бруса используется конструкционный клей *P.I. Bond*, производитель компания Oshika (Япония). Клей не содержит формальдегид! Двухкомпонентный ЭРИ-клей *Oshika* - это экологичность и надежность вашего дома.

Только у нас все деревянные элементы дома представляют собой **высокоточный конструктор**, готовый для сборки, заводского изготовления. Наш домокомплект - это: стены, балки перекрытия, стропильная система, обсадные коробки. Мы предлагаем заказчикам лучшие **проекты и цены на дома из клееного бруса**.



## Планы помещений

Общая площадь: 200 м<sup>2</sup>

### 1 этаж

#### Экспликация помещений:

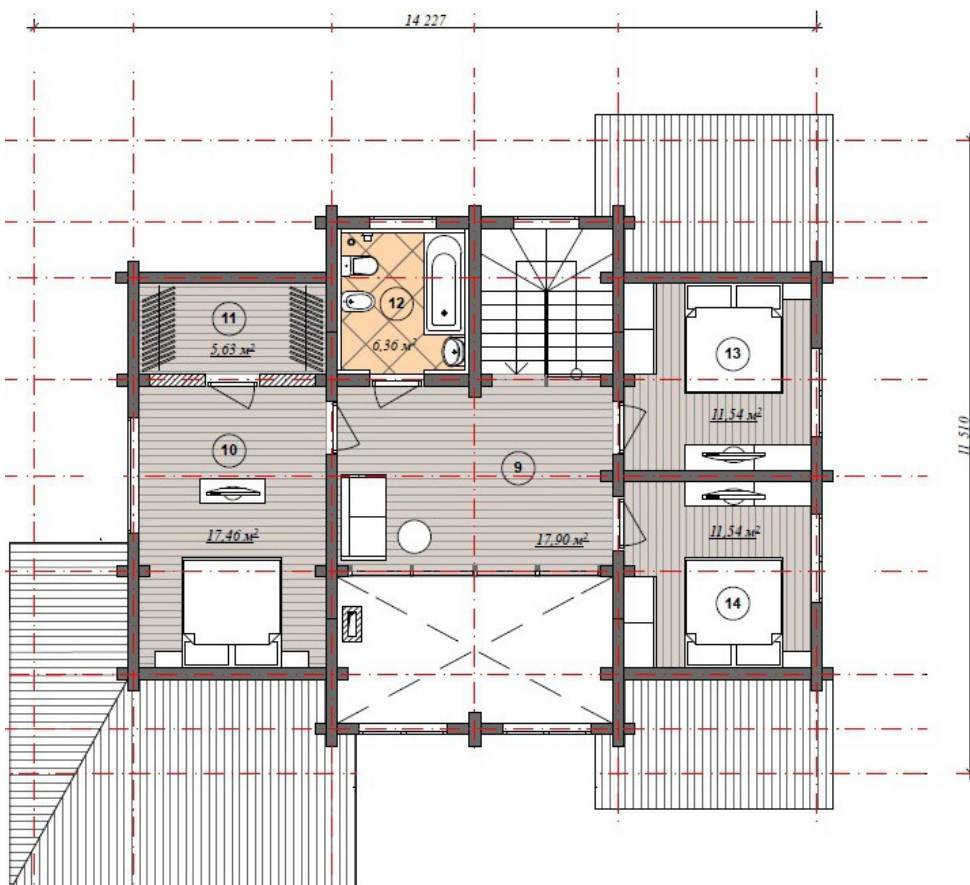
- Крыльцо 6,61 м<sup>2</sup>
- Прихожая 11,54 м<sup>2</sup>
- Котельная 7,79 м<sup>2</sup>
- Гостиная 37,81 м<sup>2</sup>
- Кухня-столовая 24,07 м<sup>2</sup>
- С/У 6,36 м<sup>2</sup>
- Спальня 11,54 м<sup>2</sup>
- Терраса 23,22 м<sup>2</sup>
- Итого 128,94 м<sup>2</sup>**



### 2 этаж

#### Экспликация помещений:

- Холл 17,90 м<sup>2</sup>
- Спальня 17,46 м<sup>2</sup>
- Гардеробная 5,63 м<sup>2</sup>
- С/У 6,36 м<sup>2</sup>
- Спальня 11,54 м<sup>2</sup>
- Спальня 11,54 м<sup>2</sup>
- Итого 70,43 м<sup>2</sup>**





## НАШИ КОНТАКТЫ

### Главный офис

Адрес: 115230, Москва, Хлебозаводский пр-д, д. 7, стр. 10, БЦ "РТС", офис 522 "ДДМ"

Эл.почта: [inform@ddm-stroy.ru](mailto:inform@ddm-stroy.ru)

Телефон: 8 (495) 230-04-76

Сайт: [www.ddm-stroy.ru](http://www.ddm-stroy.ru)

### График работы:

понед.- пятница: с 9.30 до 18.30.

суббота - воскресенье по договоренности.

Если Вам не удобно встречаться в наши рабочие часы, мы всегда сможем организовать встречу в любое удобное Вам время и день. Для этого Вам нужно заранее договориться о встрече с нашим менеджером.



### Производство

Адрес: Московская обл., г. Протвино, ул. Железнодорожная, д. 1А.

