

Дом из клееного бруса по проекту «Сосновый бор»

Все указанные в данном коммерческом предложении объёмы материалов и работ рассчитаны на основании типового проекта. При внесении изменений в типовую проект, точная стоимость материалов и работ может измениться. После согласования Рабочей Документации (РД), согласно изменений относительно типового проекта, составляется точная смета с указанием объемов материалов, работ и общей стоимости.



Проектирование дома, стропильной системы, перекрытий и других деревянных конструкций ведётся конструкторами компании ДДМ-Строй в профессиональной конструкторской программе **Cadwork**, Германия. Это позволяет реализовать самые смелые идеи деревянного домостроения. В тоже время все решения и узлы рассчитываются согласно нагрузок, и вы получаете надежную современную конструкцию всех элементов вашего деревянного дома.



Изготовление всех деталей дома и деревянных конструкций производится на заводе, на самом современном универсальном станке **Hundegger K2i** (Германия) с **точностью изготовления +/- 0,3мм**. Вы всегда получаете точно изготовленные детали, что повышает качество строения и сокращает время сборки.

Все элементы домокомплекта обработаны в заводских условиях антисептиком **Neomid 46Bio**. Торцы обработаны составом от растрескивания **Renner**. Данная обработка уже включена в стоимость деталей домокомплекта.



При производстве бруса используется конструкционный клей P.I. Bond, производитель компания Oshika (Япония). Клей не содержит формальдегид! Двухкомпонентный ЭРИ-клей **Oshika** - это экологичность и надежность вашего дома.

Только у нас все деревянные элементы дома представляют собой **высокоточный конструктор**, готовый для сборки, заводского изготовления. Наш домокомплект - это: стены, балки перекрытия, стропильная система, обсадные коробки. Мы предлагаем заказчикам лучшие **проекты и цены на дома из клееного бруса**.



Планы помещений

Общая площадь: 310 м²

1 этаж

Экспликация помещений:

Кухня - столовая 30,8 м²

Гостиная 53,3 м²

Холл 15,4 м²

Ванная 9,94 м²

Кладовая 2,35 м²

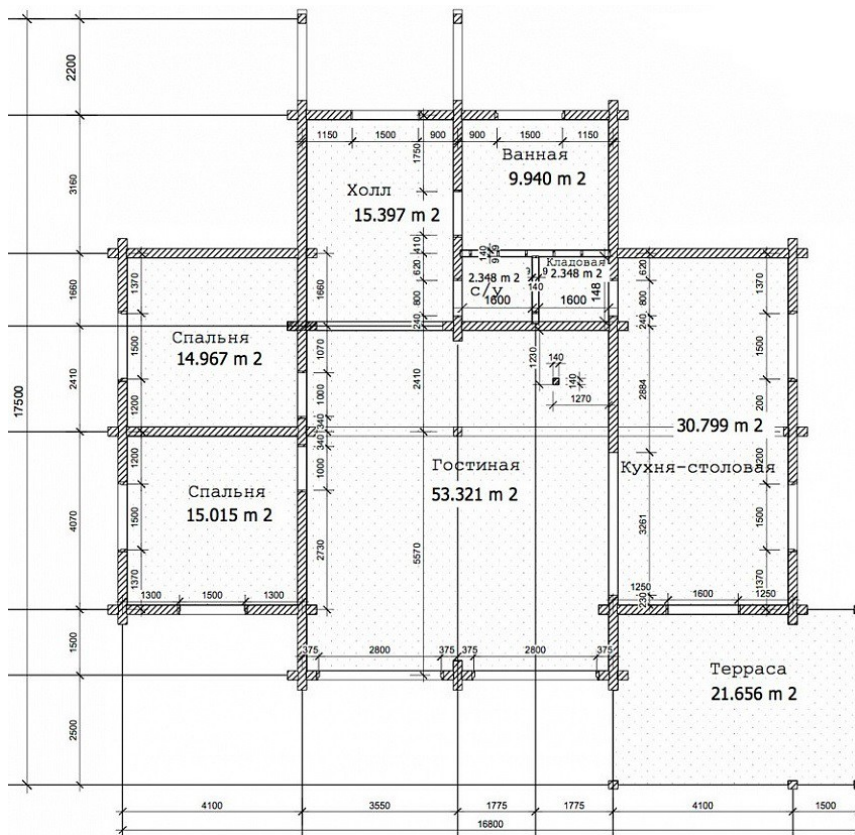
С/у 2,35 м²

Терраса 21,66 м²

Спальня 14,97 м²

Спальня 15 м²

Итого: 165.77 м²



2 этаж

Экспликация помещений:

Холл 26,89 м²

Спальня 14,97 м²

Спальня 15 м²

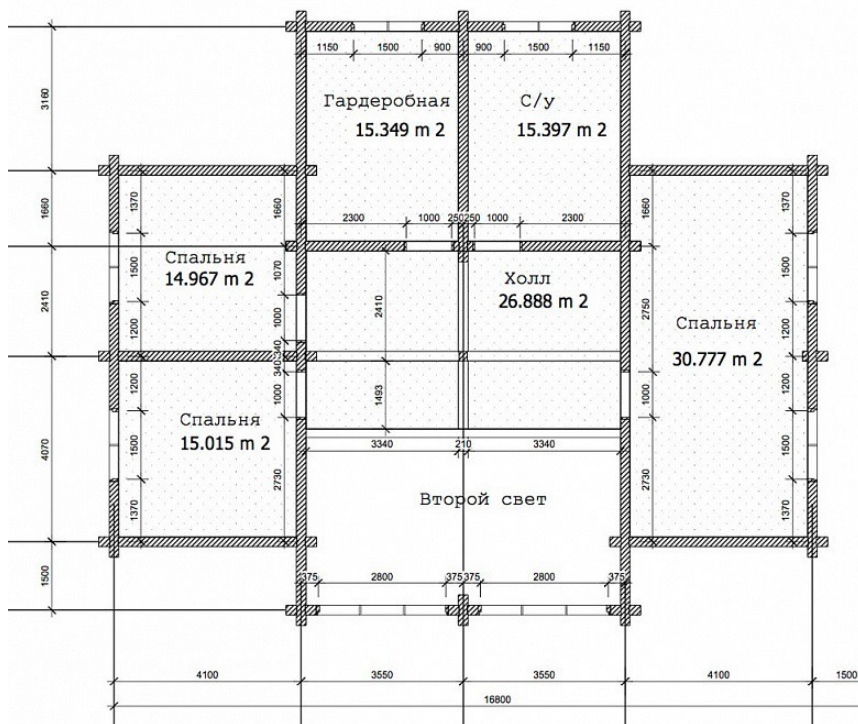
Гардеробная 15,35 м²

Спальня 30,78 м²

Второй свет 26,43 м²

С/у 15,35 м²

Итого: 144.77 м²



НАШИ КОНТАКТЫ

Главный офис

Адрес: 115230, Москва, Хлебозаводский пр-д, д. 7, стр. 10, БЦ "РТС", офис 522 "ДДМ"

Эл.почта: inform@ddm-stroy.ru

Телефон: 8 (495) 230-04-76

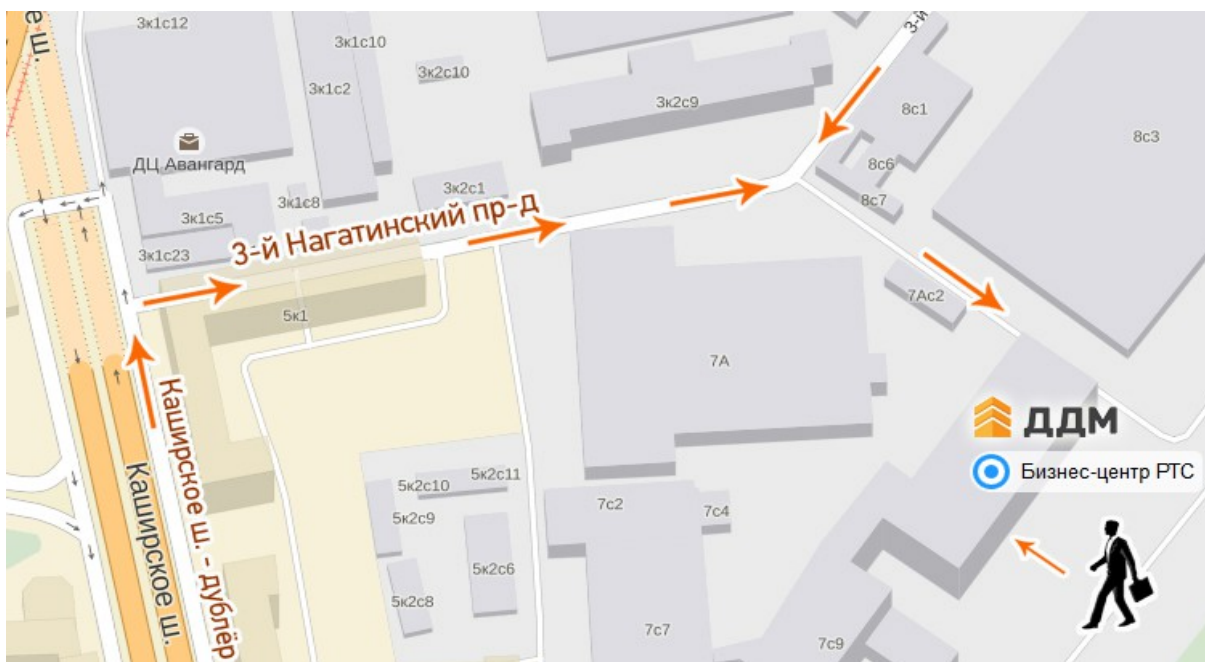
Сайт: www.ddm-stroy.ru

График работы:

понед.- пятница: с 9.30 до 18.30.

суббота - воскресенье по договоренности.

Если Вам не удобно встречаться в наши рабочие часы, мы всегда сможем организовать встречу в любое удобное Вам время и день. Для этого Вам нужно заранее договориться о встрече с нашим менеджером.



Производство

Адрес: Московская обл., г. Протвино, ул. Железнодорожная, д. 1А.

