

## Дом из клееного бруса по проекту «Талицы»

Все указанные в данном коммерческом предложении объёмы материалов и работ рассчитаны на основании типового проекта. При внесении изменений в типовую проект, точная стоимость материалов и работ может измениться. После согласования Рабочей Документации (РД), согласно изменений относительно типового проекта, составляется точная смета с указанием объемов материалов, работ и общей стоимости.



Проектирование дома, стропильной системы, перекрытий и других деревянных конструкций ведётся конструкторами компании ДДМ-Строй в профессиональной конструкторской программе **Cadwork**, Германия. Это позволяет реализовать самые смелые идеи деревянного домостроения. В тоже время все решения и узлы рассчитываются согласно нагрузок, и вы получаете надежную современную конструкцию всех элементов вашего деревянного дома.



Изготовление всех деталей дома и деревянных конструкций производится на заводе, на самом современном универсальном станке **Hundegger K2i** (Германия) с **точностью изготовления +/- 0,3мм**. Вы всегда получаете точно изготовленные детали, что повышает качество строения и сокращает время сборки.

Все элементы домокомплекта обработаны в заводских условиях антисептиком **Neomid 46Bio**. Торцы обработаны составом от растрескивания **Renner**. Данная обработка уже включена в стоимость деталей домокомплекта.



При производстве бруса используется конструкционный клей P.I. Bond, производитель компания Oshika (Япония). Клей не содержит формальдегид! Двухкомпонентный ЭРИ-клей **Oshika** - это экологичность и надежность вашего дома.

Только у нас все деревянные элементы дома представляют собой **высокоточный конструктор**, готовый для сборки, заводского изготовления. Наш домокомплект - это: стены, балки перекрытия, стропильная система, обсадные коробки. Мы предлагаем заказчикам лучшие **проекты и цены на дома из клееного бруса**.



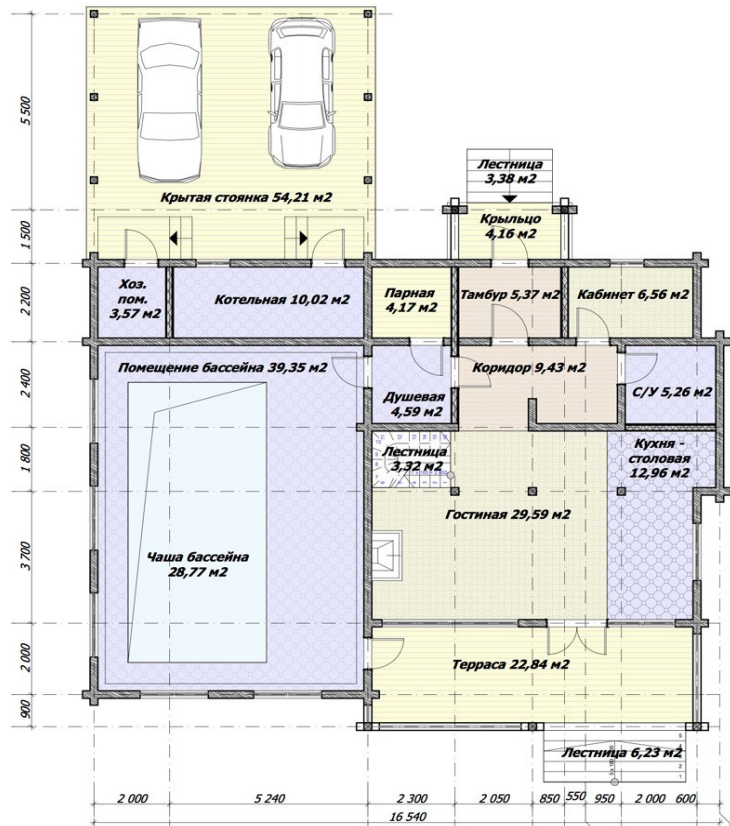
## Планы помещений

Общая площадь: 335 м<sup>2</sup>

### Экспликация помещений:

Крытая стоянка 54,21 м<sup>2</sup>  
 Лестница 3,38 м<sup>2</sup>  
 Крыльцо 4,16 м<sup>2</sup>  
 Тамбур 5,37 м<sup>2</sup>  
 Парная 4,17 м<sup>2</sup>  
 Хоз.помещение 3,57 м<sup>2</sup>  
 Котельная 10,02 м<sup>2</sup>  
 Кабинет 6,56 м<sup>2</sup>  
 Коридор 9,43 м<sup>2</sup>  
 Душевая 4,59 м<sup>2</sup>  
 С/у 5,26 м<sup>2</sup>  
 Помещение бассейна 68,12 м<sup>2</sup>  
 Гостиная 29,59 м<sup>2</sup>  
 Кухня-столовая 12,96 м<sup>2</sup>  
 Лестница 3,32 м<sup>2</sup>  
 Терраса 22,84 м<sup>2</sup>  
 Лестница 6,23 м<sup>2</sup>  
**Итого: 253.78 м<sup>2</sup>**

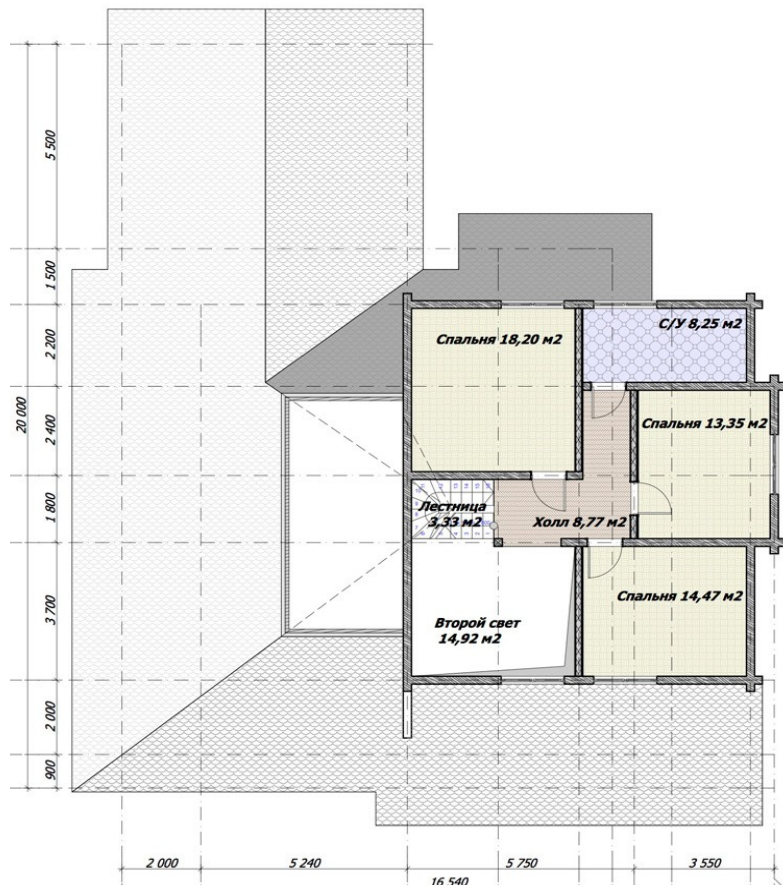
### 1 этаж



### 2 этаж

### Экспликация помещений:

Спальня 18,2 м<sup>2</sup>  
 С/у 8,25 м<sup>2</sup>  
 Спальня 13,35 м<sup>2</sup>  
 Холл 8,77 м<sup>2</sup>  
 Лестница 3,33 м<sup>2</sup>  
 Второй свет 14,92 м<sup>2</sup>  
 Спальня 14,47 м<sup>2</sup>  
**Итого: 81.29 м<sup>2</sup>**



## НАШИ КОНТАКТЫ

### Главный офис

Адрес: 115230, Москва, Хлебозаводский пр-д, д. 7, стр. 10, БЦ "РТС", офис 522 "ДДМ"

Эл.почта: [inform@ddm-stroy.ru](mailto:inform@ddm-stroy.ru)

Телефон: 8 (495) 230-04-76

Сайт: [www.ddm-stroy.ru](http://www.ddm-stroy.ru)

### График работы:

понед.- пятница: с 9.30 до 18.30.

суббота - воскресенье по договоренности.

Если Вам не удобно встречаться в наши рабочие часы, мы всегда сможем организовать встречу в любое удобное Вам время и день. Для этого Вам нужно заранее договориться о встрече с нашим менеджером.



### Производство

Адрес: Московская обл., г. Протвино, ул. Железнодорожная, д. 1А.

