

Дом из клееного бруса по проекту «Бенилюкс»

Все указанные в данном коммерческом предложении объёмы материалов и работ рассчитаны на основании типового проекта. При внесении изменений в типовую проект, точная стоимость материалов и работ может измениться. После согласования Рабочей Документации (РД), согласно изменений относительно типового проекта, составляется точная смета с указанием объемов материалов, работ и общей стоимости.



Проектирование дома, стропильной системы, перекрытий и других деревянных конструкций ведётся конструкторами компании ДДМ-Строй в профессиональной конструкторской программе **Cadwork**, Германия. Это позволяет реализовать самые смелые идеи деревянного домостроения. В тоже время все решения и узлы рассчитываются согласно нагрузок, и вы получаете надежную современную конструкцию всех элементов вашего деревянного дома.



Изготовление всех деталей дома и деревянных конструкций производится на заводе, на самом современном универсальном станке **Hundegger K2i** (Германия) с **точностью изготовления +/- 0,3мм**. Вы всегда получаете точно изготовленные детали, что повышает качество строения и сокращает время сборки.

Все элементы домокомплекта обработаны в заводских условиях антисептиком **Neomid 46Bio**. Торцы обработаны составом от растрескивания **Renner**. Данная обработка уже включена в стоимость деталей домокомплекта.



При производстве бруса используется конструкционный клей P.I. Bond, производитель компания **Oshika** (Япония). Клей не содержит формальдегид! Двухкомпонентный ЭРИ-клей **Oshika** - это экологичность и надежность вашего дома.

Только у нас все деревянные элементы дома представляют собой **высокоточный конструктор**, готовый для сборки, заводского изготовления. Наш домокомплект - это: стены, балки перекрытия, стропильная система, обсадные коробки. Мы предлагаем заказчикам лучшие **проекты и цены на дома из клееного бруса**.



ФАСАДЫ



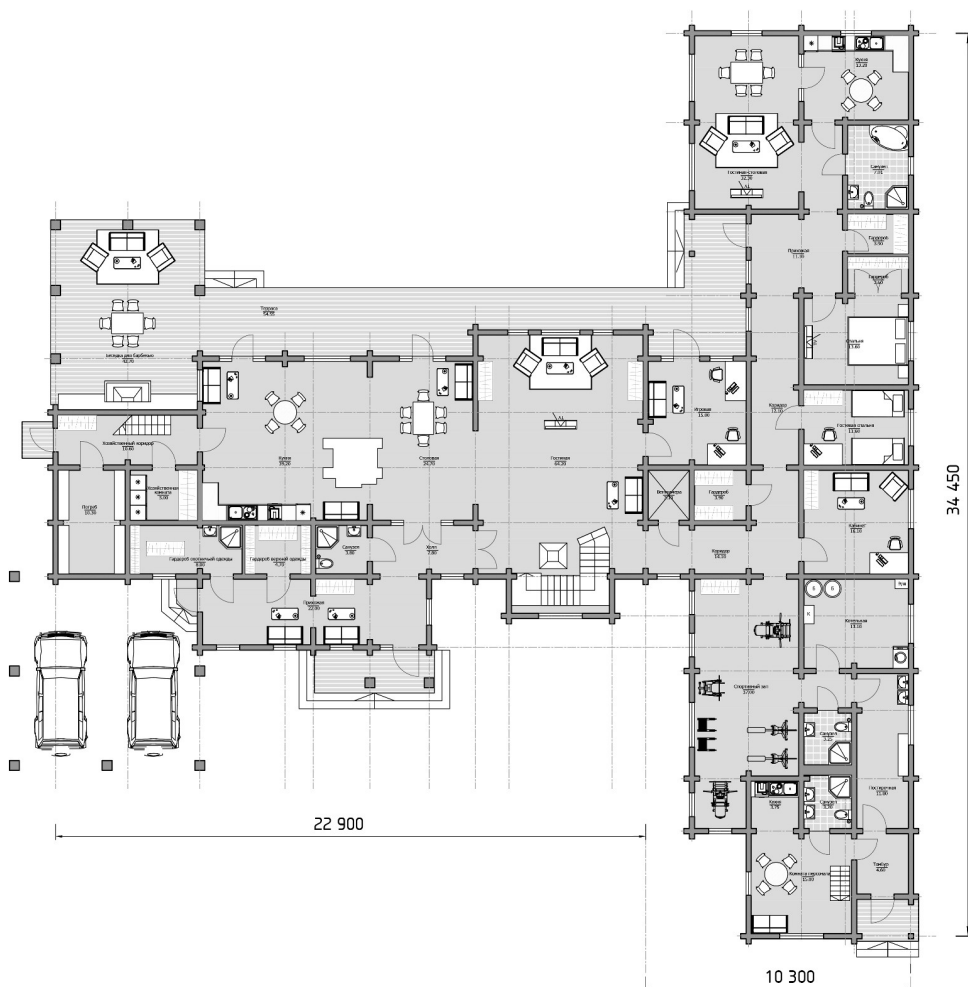
ПЛАНЫ ПОМЕЩЕНИЙ

Общая площадь: 822 м²

1 этаж

Экспликация помещений:

Прихожая 22,0 м²
1 ардероб охотничьей одежды 8,0 м²
Гардероб верхней одежды 4,7 м²
Холл 7,8 м²
Санузел 3,8 м²
Гостиная 64,2 м²
Столовая 24,7 м²
Кухня 39,2 м²
Хоз.коридор 10,6 м²
Погреб 10,3 м²
Хозяйственная комната 5 м²
Игровая 15,2 м²
Вент. камера 3.1 м²
Коридор 15,1 м²
Кабинет 16,1 м²
Гардероб 3,9 м²
Спортивный зал 37 м²
Котельная 13,1 м²
Сан.узел 3,9 м²
Постибочная 11,9 м²
Комната персонала 15 м²
Кухня 3,5 м²
Сан.узел 3,4 м²
Тамбур 4,6 м²
Коридор 12 м²
Гостевая спальня 11,6 м²
Спальня 13,6 м²
Гардероб 3,5 м²
Гардероб верхней одежды 3,6 м²
Прихожая 11,1 м²
Сан.узел 7,2 м²
Гостиная-столовая 32,3 м²
Кухня 13,2 м²
Терраса 54,55 м²
Беседка барбекю 42,7 м²
Итого: 551,45 м²



ПЛАНЫ ПОМЕЩЕНИЙ

2 этаж

Экспликация помещений:

Холл 37,9 м²

Спальня 34,5 м²

Тех.помещение с антресолью 13,7 м²

Гардероб 12 м²

Сан.узел 21,1 м²

Вент.камера 3,1 м²

Коридор 18,3 м²

Гардероб 8,4 м²

Детская 24,2 м²

Детская-2 24,2 м²

Холл 17,7 м²

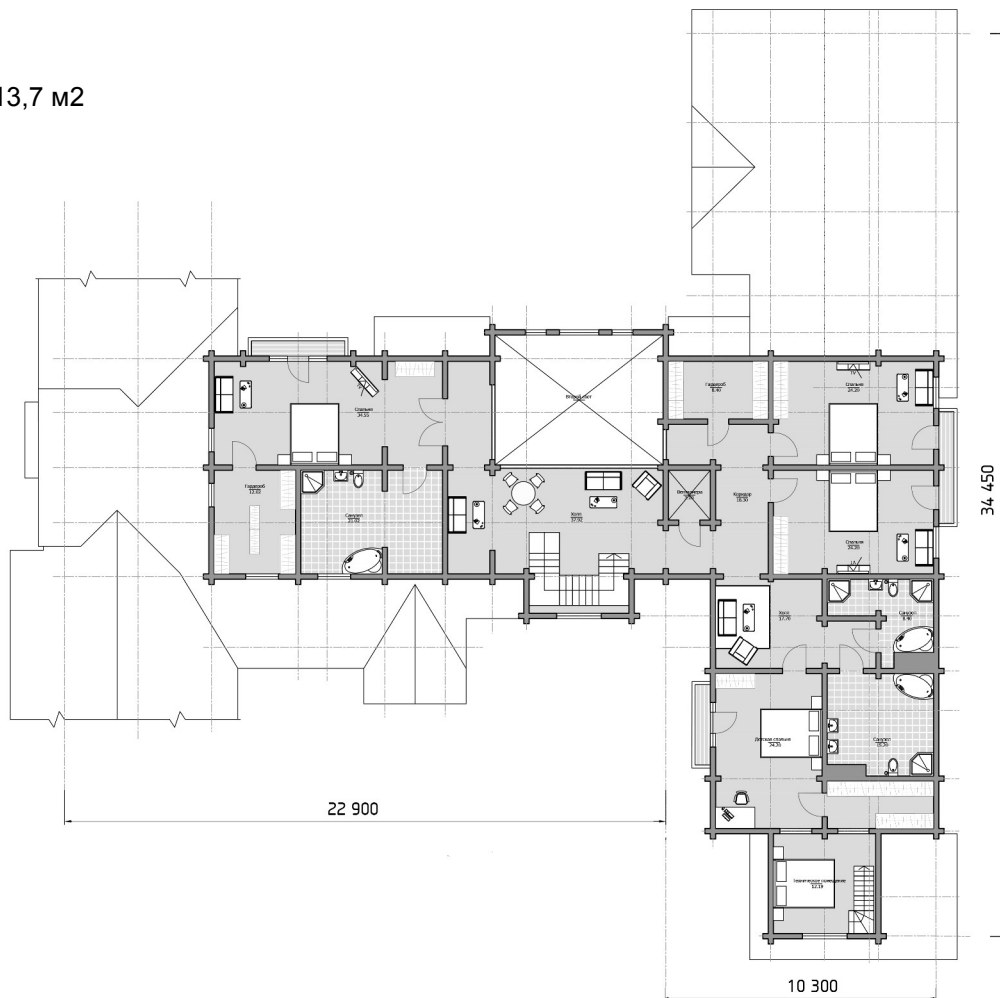
Душевая комната 9 м²

Ванная комната 15,2 м²

Детская-3 24,2 м²

Гардероб 7,4 м²

Итого: 270,9 м²



НАШИ КОНТАКТЫ

Главный офис

Адрес: 115230, Москва, Хлебозаводский пр-д, д. 7, стр. 10, БЦ "РТС", офис 522 "ДДМ"

Эл.почта: inform@ddm-stroy.ru

Телефон: 8 (495) 230-04-76

Сайт: www.ddm-stroy.ru

График работы:

понед.- пятница: с 9.30 до 18.30.

суббота - воскресенье по договоренности.

Если Вам не удобно встречаться в наши рабочие часы, мы всегда сможем организовать встречу в любое удобное Вам время и день. Для этого Вам нужно заранее договориться о встрече с нашим менеджером.



Производство

Адрес: Московская обл., г. Протвино, ул. Железнодорожная, д. 1А.

