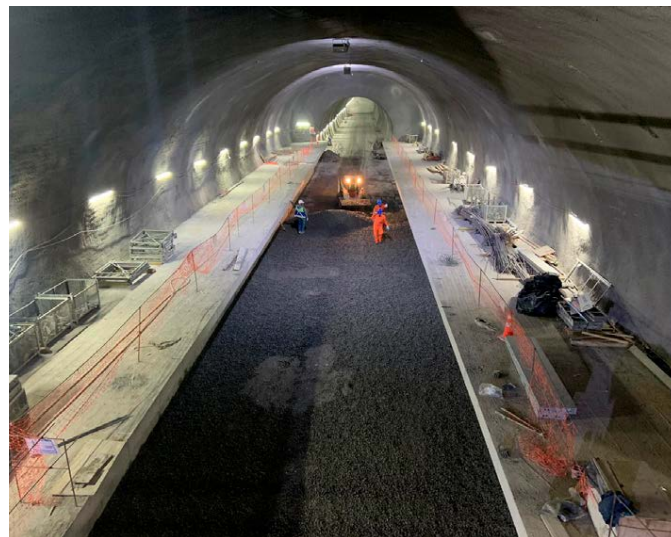


BESALCO CONSTRUCCIONES

Pasión por la Construcción

Grupo Besalco, con más de 77 Años como Actor Relevante en el Mercado de la Construcción



Después de más de siete décadas de crecimiento, las obras de **Besalco Construcciones S.A.**, parte del grupo **Besalco S.A.**, se encuentran presentes en diversos lugares de Chile y Perú. Obras que consisten en proyectos para **desarrollo y operación minera, obras civiles e industriales, tales como embalses, túneles, tranques de relave, obras para el Metro de Santiago y Ferrocarriles del Estado, puentes y viaductos, autopistas y caminos, gasoductos y acueductos, obras de riego y generación hidroeléctrica, obras sanitarias, hospitales, estadios, aeropuertos, obras marítimas, edificios habitacionales, comerciales e institucionales y proyectos especiales.**

Convertido en un actor relevante en el mercado de la construcción, **Besalco Construcciones** cuenta con la experiencia, el personal preparado, los recursos financieros y las habilidades necesarias para enfrentar el futuro con optimismo, manteniendo su posicionamiento como una de las más importantes empresas de ingeniería y construcción del país.

Consciente de la relevancia y el impacto de sus operaciones en la comunidad y nuestro entorno, incorpora prácticas y mejoras operacionales que nos permiten ser reconocidos por el positivo impacto en el medio en el que nos desenvolvemos, impulsando las exigencias y desafíos de un

mundo dinámico que necesita satisfacer las necesidades de la industria, de las personas y la protección y conservación de nuestro planeta. Por y para ello, **Besalco Construcciones** desafía a esta evolución cultural, convencidos de los beneficios que genera, conforme a las pretensiones de una sociedad y entorno cada vez más exigente.

Besalco Construcciones se organiza matricialmente con liderazgos funcionales para resolver de manera ágil y colaborativa la operación del día a día, gestionando de mejor manera a las partes interesadas. Nos basamos en procedimientos claros que se ponen a disposición de los empleados a través de la intranet, amparados en nuestra triple certificación ISO 9001 / ISO 14001 / OHSAS 18001. **Besalco Construcciones** cuenta con una importante cartera de proyectos hasta el año 2024 y una fuerte proyección de crecimiento.

Nuestra Estrategia de Desarrollo, se fundamenta en proteger los intereses de nuestros Accionistas, Clientes, Trabajadores, Comunidades, Empresas Colaboradoras y Proveedores.

Consecuente con lo anterior, **Besalco Construcciones S.A.** adquiere los siguientes compromisos:

- Cumplir los requisitos legales aplicables, normativos, contractua-

les y otros requisitos definidos y comprometidos con las partes interesadas.

- Optimizar la utilización de los recursos, proporcionando soluciones basadas en nuestra experiencia, dando respuesta a nuevas exigencias y en línea con las nuevas tendencias actuales del mercado para asegurar la satisfacción de nuestros clientes.

- Mantener y asegurar la efectividad del Sistema Integrado de Gestión, fortaleciendo el cumplimiento de esta Política, promoviendo un enfoque basado en procesos y la mejora continua de los mismos.

- Asegurar que existan las herramientas, mecanismos y espacios para la comunicación, participación y consulta de los trabajadores en post de optimizar el Sistema Integrado de Gestión.

- Promover la Salud y la Calidad de Vida de los Trabajadores, proporcionando condiciones de trabajo seguras y saludables, eliminando los peligros, reduciendo y controlando los riesgos del trabajo con el fin de evitar lesiones y daños.

- Promover un sistema ambiental efectivo, asegurando la protección del medio ambiente y la prevención de la contaminación durante el desarrollo de las actividades.

Producto de un año 2020 bastante limitado en inversiones por el escenario de pandemia, y tomando en cuenta el alto precio del Cobre, 2021

está concentrando una altísima cantidad de iniciativas comerciales tanto en minería como en infraestructura no minera, para las que **Besalco** se encuentra altamente preparado. Los retos para los próximos años pasan por anticiparse a la escasez de mano de obra y equipos, asegurando la entrega de valor a nuestros Clientes.

Uno de nuestros más importantes desafíos para el 2021 y los siguientes años, es ser los mejores para la industria.



Av. Nueva Tajamar 183, Piso 5
Las Condes - Santiago
Fono: (56) 2 2520 5600
construcciones@besalco.cl
www.besalco.cl