

ECHEVERRÍA IZQUIERDO MONTAJES INDUSTRIALES

Historia del Crecimiento y Liderazgo en Soluciones Integrales e Innovadoras para el Desarrollo de los Grandes Proyectos Mineros del País



Echeverría Izquierdo S.A. (EISA) tiene sus orígenes en el año 1978, creada como una empresa constructora para ejecutar obras de menor escala. El proceso de expansión de la compañía se intensificó en los años siguientes, época donde comenzó a participar en proyectos de gran envergadura, uniendo las capacidades de sus diferentes unidades de negocios dedicadas a sectores de similares características.

Durante el 2007 se crea **Echeverría Izquierdo S.A.** constituyéndose como matriz del holding, y a partir del año 2012, el grupo EISA se conforma como una sociedad abierta a la bolsa, enfocada en áreas de minería y soluciones habitacionales.

En la actualidad, el holding cuenta con ocho filiales con presencia internacional y más de 12.000 trabajadores, y es reconocida como líder en la industria, ofreciendo servicios de excelencia de ingeniería y la construcción, con una reconocida trayectoria, ejecutando las más

destacadas obras en los distintos sectores en los que participa.

EIMISA

La principal unidad de negocio del holding es Echeverría Izquierdo Montajes Industriales S.A. (EIMISA), empresa fundada en el año 1998 con el objetivo de desarrollar proyectos de obras civiles y montajes electromecánicos en la industria nacional.

A lo largo de su trayectoria, la empresa ha crecido significativamente, tanto en número de proyectos como en volumen de ventas, adjudicándose desde sus inicios a la fecha más de 200 proyectos industriales, logrando un crecimiento sostenido y alcanzando su máximo histórico el año 2021 con ingresos de cerca de 300 M\$USD.

Hoy en día, y tras 23 años de trayectoria, EIMISA se ha consolidado como un socio estratégico de sus clientes en las industrias minera, celulosa, energía y oil & gas, prin-

cipalmente, con una oferta de servicios que comprende desde ingeniería, abastecimiento, obras civiles y montaje electromecánico, hasta precomisionamiento, puesta en marcha y mantenimiento industrial.

Principales Proyectos Ejecutados

Dentro de las principales obras ejecutadas por la unidad de negocio destacan: Proyecto Domo 2, de Minera Cerro Colorado, de BHP. Reactivación 24 celdas de flotación y nuevo cajón distribuidor de relaves de Minera Doña Inés de Collahuasi. Tercer espesador de pasta de Minera Esperanza y EPC Línea de chancado secundario y terciario de Minera Centinela de AMSA. Planta SART de Minera Maricunga. Proyectos ROHHA, Obras complementarias DS28, Planta de secado lecho fluidizado N°2, Taller de camiones Rajo Sur, entre otros, de la División El Teniente de Codelco. Construcción de los espesadores de relaves y EPC Planta de lechada de cal de la División de Ministro Hales de Codelco.

Proyecto Transformación de Plantas de ácido de Codelco Chuquicamata. Caldera recuperadora, caldera de poder, planta de agua desmineralizada, compresores de aire y turbogeneradores del proyecto ITATA de Arauco. Resaltan también, proyectos en energía y celulosa en Brasil y Perú.

Flota de Equipos Propios

Parte del crecimiento de EIMISA se debe al aumento de su parque de maquinarias propias, que cuenta con más de 200 equipos, compuesto por grúas estructurales, grúas torre, camiones, excavadoras, retroexcavadoras, entre otros.

Una de sus principales adquisiciones es la grúa Demag CC 3800-1 de 650 ton de levante, ampliable a 850 ton. Entre otras aplicaciones, esta grúa cuenta con un software de planificación operacional que simula todas las maniobras antes de ejecutarlas, siendo una de las mayores en operación en el país.

Estos equipos de gran tonelaje están dotados de alta tecnología, lo que permite a la empresa operar con completa seguridad, evitando cualquier tipo de riesgo a sus colaboradores y entorno.

Compromiso con la Seguridad y Salud Ocupacional

EIMISA se ha caracterizado por su sello de seguridad, calidad y compromiso con sus colaboradores y clientes. Parte de este compromiso se refleja en la distinción otorgada por sexto año en el Cuadro de Honor de la Cámara Chilena de la Construcción, en la categoría máxima de 6 estrellas. Este reconocimiento premia la excelencia en los indicadores de seguridad y salud laboral, según las bases establecidas por la Mutual de Seguridad de la CChC.

Esta importante distinción demuestra la solidez lograda en materia de prevención de riesgos y la constante preocupación por el bienestar e integridad de todos sus colaboradores, y refuerza el

compromiso de seguir trabajando e innovando para promover una cultura preventiva y de autocuidado, y continuar como líderes a nivel nacional en materia de seguridad laboral.

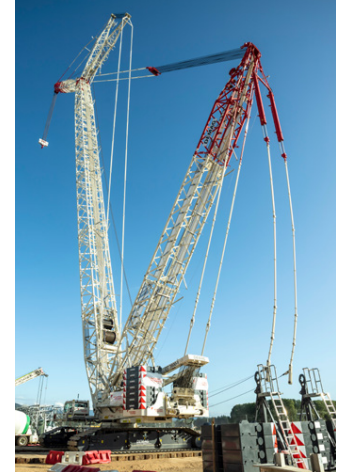
Grandes Proyectos Mineros en Desarrollo

Este 2022 EIMISA enfrenta nuevamente el desafío de facturar un total cercano a los 300 M\$USD, contando con un backlog histórico en el sector minero. Entre sus principales proyectos para este año destacan la finalización de la construcción del Chancador primario, correas overland, stock pile, planta de cal, túneles de reclamo y chancador de pebles del proyecto QB2 de Teck, y el término del proyecto MAPA de la Celulosa Arauco y Constitución.

Además, la compañía está iniciando dos importantes proyectos en concentración de cobre, correspondientes a los contratos de construcción y montaje de la Planta concentradora y el

overhaul de los espesadores del proyecto Rajo Inca de la División Salvador de Codelco, y al área húmeda y Truck Shop del Proyecto Desarrollo Mantoverde de Mantos Copper.

Con más de 15 años ejecutando proyectos mineros, hoy EIMISA cuenta con una dotación de más de 8.000 colaboradores en los proyectos que se encuentran en ejecución en todo Chile. De esta manera, la compañía ha consolidado su posición como empresa líder en soluciones integrales e innovadoras en el sector de la construcción y montaje industrial, ejecutando proyectos de gran escala y complejidad con los más exigentes estándares en seguridad, medio ambiente y calidad.



**ECHEVERRIA
IZQUIERDO**
Montajes Industriales

Rosario Norte 532, Piso 7,
Las Condes, Santiago
Fono: (56) 2 2757 4800
info@eimontajes.cl
www.ei.cl