

CATARI

Soluciones que Apoyan sus Ideas

Al pasar de los años, el uso del andamio se ha transformado en un activo cada vez más valioso y necesario en el exigente sector de la Mantenimiento Industrial, ya no solo se utiliza en la Construcción.

Hoy **Catari Chile**, es una referencia en el Mercado de Andamios (tanto en Ventas como en Arriendo), producto de su propuesta de valor basada en servicios especializados de Ingeniería para soluciones técnicas exigentes, disponibilidad inmediata de material en zonas geográficas desafiantes, utilización exclusiva de Andamio Europeo Certificado y una rápida capacidad de respuesta, pues tiene comunicación directa con la fábrica en Portugal.

Para comprender los desafíos del sector del andamio en el país y en la región Sudamérica-Pacífico hablamos con Walter Langenegger, Gerente General de **Catari Chile**.

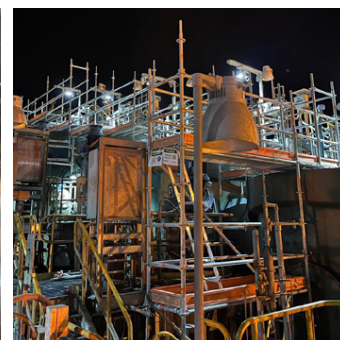
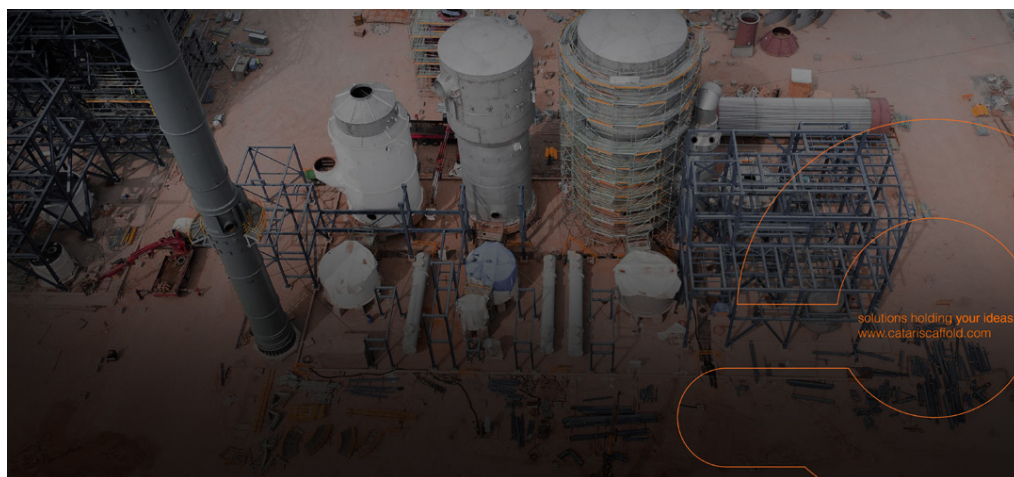
¿Cuáles son actualmente los principales desafíos que **Catari Chile** encuentra en el mercado?

Tenemos como principal desafío la apertura de nuevas sucursales, (tanto en Chile como en otros países). Contamos con la capacidad y ganas de seguir creciendo. Lo anterior es y será la plataforma para iniciar la apertura específicamente en Perú, en el segundo semestre del año 2023.”

Catari Chile cuenta con sucursales en Los Angeles, Santiago y Antofagasta con andamio Certificado por AENOR bajo la Norma Europea, y como empresa ha certificado bajo la Norma ISO (9001, 14001 y 18001).

“Motivados por algunos de nuestros más importantes clientes, principalmente en la mantención industrial, es que decidimos, para acompañar a nuestros clientes, ubicar nuestras oficinas y bodegas en 3 zonas de Chile. Esta estrategia nos permite generar plazos de entrega eficientes y trabajar con más calidad y dedicación para nuestros clientes de la Industria y Construcción”

La evolución de los equipos de andamio en Chile es otro tópico que Walter quiere realzar:



“Algunas empresas constructoras ya han entendido que los proveedores de andamio estamos modernizándonos y apostando fuertemente a la calidad, seguridad y certificación del andamio. Por otro lado, aún existen empresas que solo escogen el andamio por el precio y no por los atributos de ella.”

¿Y en relación con el tema de la Certificación del producto?

“Para **Catari Chile**, no hay dudas sobre la importancia de la certificación e innovación constante del producto. Las industrias en Chile son exigentes y nos piden que el andamio sea certificado con el más alto estándar del producto. Nuestra propuesta de valor en **Catari Chile**, siempre fue súper clara; tenemos productos certificados bajo Norma europea y tenemos un Departamento Técnico competente, lo que en su conjunto garantiza los proyectos de ingeniería que presentamos a nuestros clientes. **Catari** significa seguridad, calidad y capacidad de dominio técnico. Además, estar cer-

tificados bajo la Norma ISO (9001, 14001 y 45001).

En lo que respecta a la seguridad de los trabajadores y de garantizar que las estructuras sean correctamente armadas, el proceso es liderado con bastante transparencia:

“En los procesos de arriendo de andamio, siempre supervisamos el proceso de montaje y capacitamos a los trabajadores en terreno, para asegurar que los montadores sean capaces de garantizar un buen trabajo. Si el cliente requiere montaje de andamios, nosotros subcontratamos la mano de obra a empresas expertas y capacitadas previamente por **Catari Chile**. También ofrecemos sesiones de capacitación a los trabajadores de nuestros clientes de forma gratuita, para garantizar que puedan armar y desarmar los andamios, además de emitirles los correspondientes Certificados de capacitación a sus trabajadores. En ambos casos, garantizamos siempre que el montaje del andamio **Catari** sea hecho con seguridad y

de acuerdo con todas las normas exigidas por Ley.”

Con una inversión constante, **Catari Chile** pretende consolidar su posición en el suministro de andamios para la industria; el liderazgo del mercado es nuestro objetivo.



Av. Minera Radomiro Tomic,
Lote 2, Sector Ind. La Negra
Antofagasta
Fono: (56) 43 257 1070
info@catari-chile.cl
www.catarigroup.com/es/