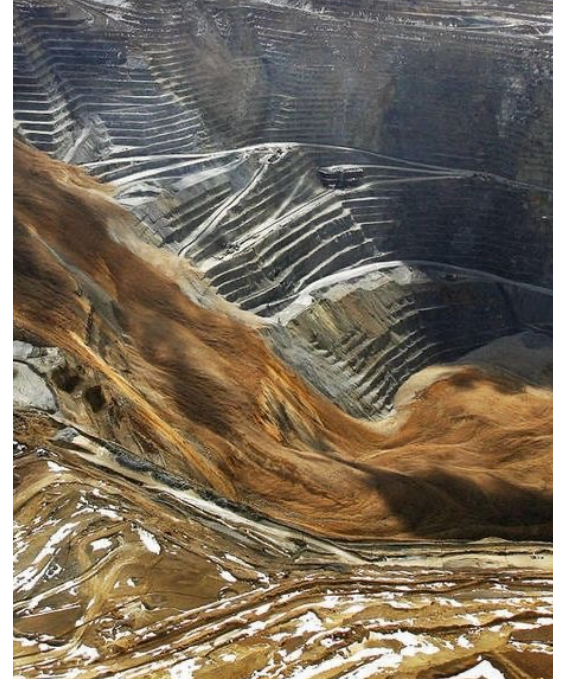


MAIMARÁ GROUP - Distribuidores oficiales y exclusivos LANDLOCK® Chile

## Desarrollamos Soluciones Logísticas de Innovación Tecnológica y Cuidado del Medio Ambiente



LANDLOCK® Natural Paving, fue fundada en 2009, como un estabilizador de suelos y es líder mundial en el desarrollo de infraestructura más inteligente. Las técnicas y materiales convencionales, son costosos, ineficientes y en muchos casos son perjudiciales para el medio ambiente en las fases previa, durante y posterior a la construcción. LANDLOCK® Natural Paving es un polímero de estireno acrílico reticulante a base de agua, una masa homogénea, que encapsula las partículas de la masa del suelo y las encadena con el suelo compactado.

Mejora significativamente la capacidad de soporte de carga y resistencia a la tracción de todos los suelos, mejorando el CBR del suelo de 6 a 8 veces y lo más importante, es que, al ser ecológico, no perjudica las capas de la tierra, a diferencia de otros polímeros que agregan sal.

Este bloque inteligente, solidifica y forma un cuerpo hidrofóbico que es resistente al agua, haciéndolo impermeable. No se hace bache, ni se agrieta como el suelo de concreto y tampoco se dilata como lo hace el asfalto, porque no se rompe la sub-base. Cuanta más presión se ejerce al suelo, mejor se comporta la resistencia.

Es ignífugo, y soporta grandes amplitudes térmicas. Nuestro enfoque es aprovechar el recurso natural más abundante de la tierra y el sol, contribuyendo a un medio ambiente más saludable y al ser LANDLOCK® 100% ecológico sumado a su proceso de instalación "fría", minimizamos la huella de carbono que dejamos atrás.

Reducimos la pérdida de tiempo y dinero, asociado a los métodos tradicionales a través de nuestro producto patentado, de fácil y rápida aplicación, para todo tipo

de suelos y además, utiliza las maquinas estándar de construcción.

Una de las mayores fortalezas de la tecnología LANDLOCK®, radica en la diversidad de sus aplicaciones: pavimentación de superficies, control de polvo, control de erosión y estabilización de pendientes, carreteras, caminos mineros, caminos rurales y secundarios, pistas aéreas y muchos más.....sin necesidad de modificar la sub-base.

Se puede agregar pigmento para crear cualquier superficie de color que desee.



Gisele Cortizo  
(56) 9 7775 4761

Claudio Cortizo  
(56) 9 7668 2011

Mail: [info@maimaragroup.cl](mailto:info@maimaragroup.cl)  
[www.maimaragroup.cl](http://www.maimaragroup.cl)  
[www.landlocknaturalpaving.com](http://www.landlocknaturalpaving.com)