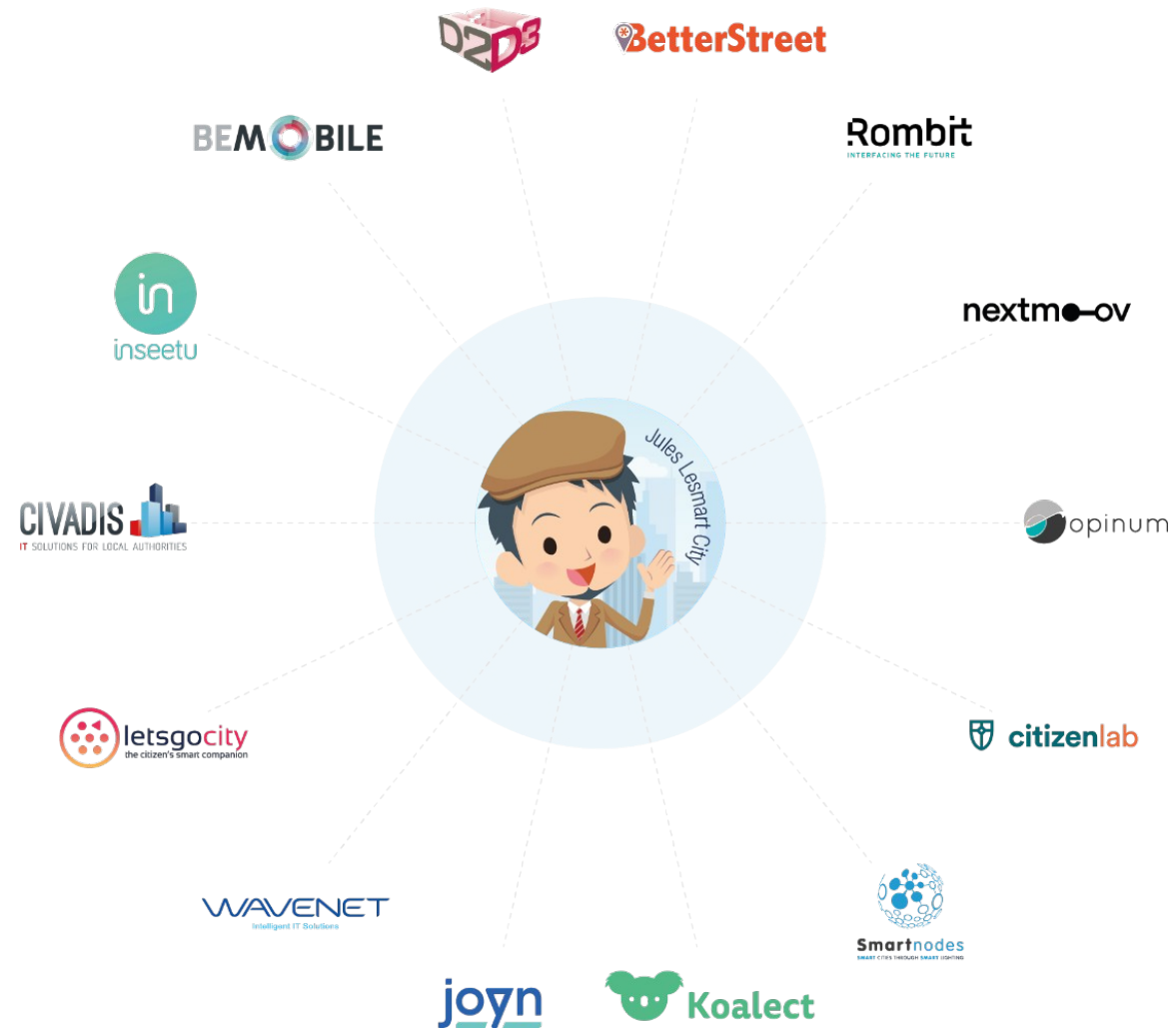


Cas pratiques d'utilisation de la donnée territoriale: la cartographie et l'efficacité énergétique des bâtiments

Olivier Lefèvre – Mister #Smartcities – Jules Lesmart



www.juleslesmart.be

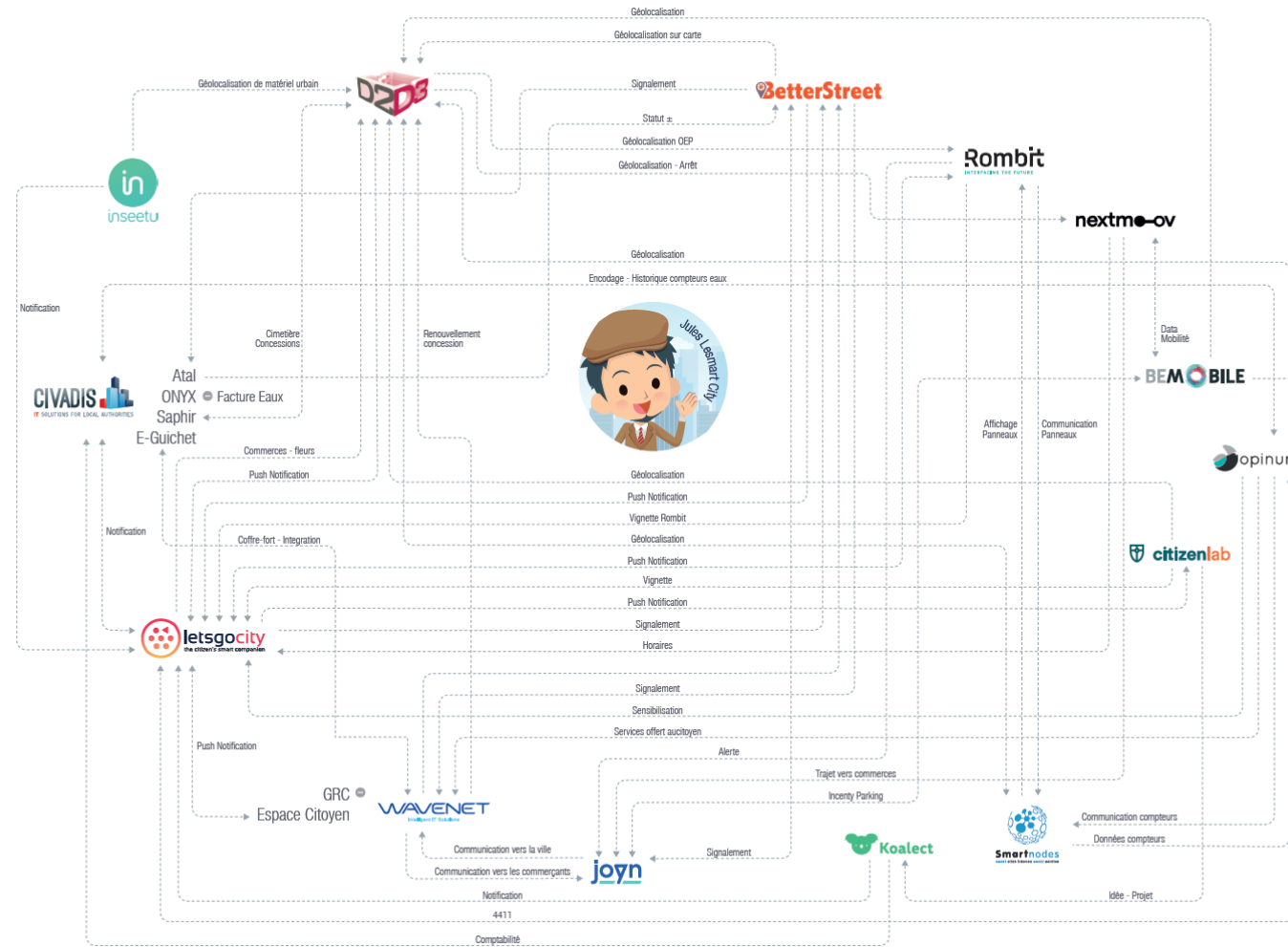


Séminaire SMART GOVERNANCE – La puissance de la donnée au service des territoires – 7 novembre 2018



réfèrent | digital
#smartregion | wallonia
.be

La valeur ajoutée d'un écosystème: l'intégration et la mutualisation



Séminaire SMART GOVERNANCE – La puissance de la donnée au service des territoires – 7 novembre 2018



réfèrent digital
#smartregion wallonia
.be

La valeur ajoutée d'un écosystème: l'intégration et la mutualisation

LA CARTOGRAPHIE AU SERVICE DE L'OPEN DATA !

Un moyen utile et pratique de valoriser les Open Data de votre commune ?
Affichez les sur des cartes interactives !

Vous pourrez ainsi visualiser facilement la géolocalisation des arrêts de bus, de vos toilettes publiques, de vos monuments remarquables...

Mais aussi de donner en temps réels le nombre de place de parkings vacants, le nombre de vélos partagés disponibles ou l'état de la circulation.

QUOI DE PLUS INTUITIF ET DE PLUS EFFICACE QU'UNE CARTE POUR VISUALISER ET TRAITER VOS DONNÉES ?

Grâce à nos outils cartographiques, nous facilitons l'utilisation et l'intégration des données dans vos dossiers (urbanisme, cimetières, travaux...).

La cartographie est au service d'une administration moderne qui offre une nouvelle dimension aux applications métiers.

L'écosystème de Jules Lezart et D2D3 s'engage à vos côtés dans des solutions de visualisation, d'encodage, de modification et de traitements de données, d'une manière ergonomique et connectés à vos solutions métiers.



ALL IN CARTO

TOUTES VOS DONNÉES CENTRALISÉES SUR UNE SEULE CARTE !

ALL IN CARTO C'EST :

- Des accès spécifiques pour profil type
- Une opportunité unique pour communiquer vers vos citoyens
- Le point de départ de vos processus métiers (signalament, intervention...)



Séminaire SMART GOVERNANCE – La puissance de la donnée au service des territoires – 7 novembre 2018

Application à l'efficacité énergétique des bâtiments

