

جامعة نايف العربية للعلوم الأمنية  
كلية الدراسات العليا  
قسم العلوم الشرطية – تخصص قيادة أمنية

**التوزيع المكاني لحوادث الحريق في مدينة مكة المكرمة**

**مع بيان أهمية استخدام نظم المعلومات الجغرافية**

**في متابعة سلامة المنشآت**

**بحث مقدم استكمالاً لمتطلبات الحصول على درجة الماجستير**

**في العلوم الشرطية**

**إعداد**

**عبد الله بن حامد القرشي**

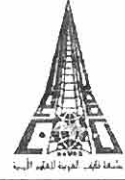
**إشراف**

**أ.د. بهجات بن محمد علي محمد**

١٤٢٦هـ - ٢٠٠٥م

# جامعة نايف العربية للعلوم الأمنية

Naif Arab University For Security Sciences



## كلية الدراسات العليا

نموذج رقم (٢٦)

قسم : العلوم الشرطية

تخصص : قيادة أمنية

ملخص رسالة  ماجستير  دكتوراه

**عنوان الرسالة :** التوزيع المكاني لحوادث الحريق في مدينة مكة المكرمة . مع بيان أهمية نظم المعلومات الجغرافية في متابعة سلامة المنشآت .

**إعداد الطالب :** عبد الله حامد القرشي .

**إشراف :** أ.د. بهجات بن محمد علي محمد

**لجنة مناقشة الرسالة :**

١- أ.د. ناصر بن محمد سلمي .

٢- اللواء. د. سعد بن علي الشهراني .

**تاريخ المناقشة :** ١٤٢٦/٤/٢٠ هـ الموافق : ٢٠٠٥/٥/٢٨ م.

**مشكلة البحث :** تنمو مدينة مكة المكرمة سكانياً وعمراً نمواً سريعاً مما يتطلب زيادة

الاهتمام بوسائل السلامة، حيث تزايدت أعداد المنشآت خلال العقود

الثلاثة الأخيرة ولم تواكب إجراءات السلامة المتبعة على المنشآت

الحوادث الحاصلة لأسباب منها عدم نمو القوى البشرية العاملة وإتباع

أساليب تقليدية في متابعة السلامة .

**أهمية البحث :** رفع قدرة الدفاع المدني في متابعة سلامة المنشآت وذلك لتحقيق ما يلي :

- خفض نسبة الحوادث والحد من الخسائر البشرية والمادية ورفع كفاءة

الأجهزة الأمنية مع خفض الجهد وقلّة التكلفة .

- تتوافق هذه الدراسة مع التوجه العام للدولة نحو تطبيق الحكومة الإلكترونية

وتحويل طرق المتابعة من الأسلوب التقليدي إلى طرق التقنية الحديثة.

### أهداف البحث :

- ١- توضيح الدراسة إمكنية الحد من حوادث المنشآت بعد رصد التوزيع المكاني لها وتحليل هذا التوزيع.
- ٢- بيان إمكنيات نظم المعلومات الجغرافية في متابعة سلامة المنشآت .

### فروض البحث/ تساؤلاته :

- ١- كيف يمكن الحد من حوادث المنشآت بعد رصد وتحليل التوزيع المكاني لها ؟
- ٢- ما هي إمكنيات نظم المعلومات الجغرافية ونظام تحديد المواقع العالمي والاستشعار عن بعد في متابعة سلامة المنشآت ؟

### منهج البحث : اعتمد البحث على مجموعة من المناهج ، أهمها :

- ١- المنهج التحليلي .
- ٢- المنهج التاريخي .
- ٣- المنهج الخرائطي .

### أهم النتائج :

- ١- أن استمارات الكشف على سلامة المنشآت المختلفة الأنشطة المعتمدة من المديرية العامة للدفاع المدني غير مفعلة الاستخدام بالشكل المطلوب .
- ٢- هناك نقص في استخدام وتفعيل نظم المعلومات الجغرافية والاستشعار عن بعد ونظام تحديد المواقع العالمية في إدارة الدفاع المدني بالعاصمة المقدسة .
- ٣- إن تغيير الحدود الإدارية بين أقسام الدفاع المدني بالعاصمة المقدسة لعام ١٤٢١هـ نتج عنه - إلى حد ما - توازن ملحوظ في أعداد حوادث المنشآت فيما بينها .
- ٤- يعتبر قسم الدفاع المدني بجرول أكثر الأقسام تعرضاً لحوادث حريق المنشآت على مدى الحدود الزمانية للدراسة .
- ٥- إن أكبر مسبب لحوادث حريق المنشآت بالعاصمة المقدسة هي التماسات الكهربائية .
- ٦- إن أعداد حوادث حريق المنشآت في تصاعد مستمر عبر الزمن .
- ٧- إن الإمكنيات البشرية التابعة لقسم السلامة من ضباط وأفراد بحاجة مستمرة للنمو الطردي مع أعداد المنشآت بالعاصمة المقدسة .

لعمركم  
بالتواضع  
بالتواضع  
بالتواضع

# جامعة نايف العربية للعلوم الأمنية

Naif Arab University For Security Sciences



كلية الدراسات العليا

نموذج رقم (٣٧)

Department: **Policemen Sciences**

Specialization: **Security leadership**

THESIS ABSTRACT  MA  PH.D

Thesis Title: **The positional distribution of the fire in Holy Makkah and the importance of the geographical informational systems in following the building safety.**

Prepared by: **Abdullah Hamed Al- Gorashi**

Supervisor: **Prof. Bahjat Ben Mohammed ali Mohammed**

Thesis Defence Committee:

- 1- **Prof. Naser Ben Mohammed Mesalmi**
- 2- **General Dr. : Sa'ud Ben Ali Al-Shahrani**
- 3-
- 4-

Defence Date: **20/4/1426H, Corsp. :28 /5 / 2005 .**

Research Problem:

It is fact that the population and construction of Holy Makkah grows in fast. So, more attention is needed to be paid towards the means of safety. It is notable that the building of the city gradually increased during the last three decades, and the means of safety don't have the required attention. The main cause of this problem represented in the unequal increasing in the manpower working in that field and the using of traditional methods in the field of safety.

Research Importance:

The importance of this research is to prepare the civil defense to achieve the following points:

decreasing the numbers of fires and the human loses, increasing the efficiency of the security authorities and saving efforts and costs.

This research is familiar with the general attendances of the kingdom to apply the electronic government and using the modern technologies.

**Research Objectives:** This study aims to :

- 1) Identifying the possibility of increasing the fire accidents by identifying the positional distribution of these accidents and analyzing this distribution.
- 2) Identifying the abilities of the geographical informational systems to increase safety to the buildings.

**Research Hypotheses / Questions:**

The research tries to answer the following questions :

- 1- How to decrease the fire accidents after identifying the places and analyzing the positional distribution of these accidents?
- 2- What is the potentiality of the geographical informational systems to distance sensation of fire accidents.

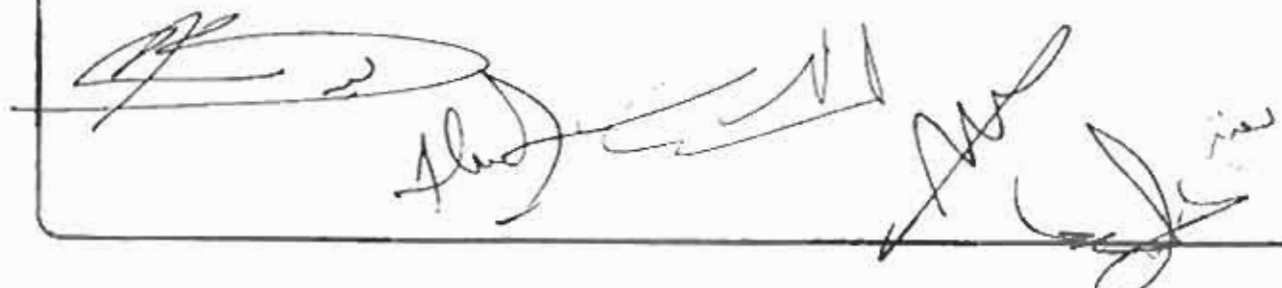
**Research Methodology:** In the recent study, the researcher depends on a set of methods, the most important ones are :

- The analytic method
- The historical method
- The map reading method .

**Main Results:**

The main results of this study are :

- 1- The safety forms of the different activity buildings printed by the general Directory of the civil defense are inactive according to the required level.
- 2- There is a shortage in using and activating the geographical informational systems for the distance sensation of the world positions in the directory of civil defense of the Holy city.
- 3- Changing the administrative borders of the civil defense centers in 1419 - 1421H made a reasonable balance in the fire accidents numbers.
- 4- The civil defense of Jarwel has the most numbers of accidents along the timeline of these research.
- 5- The electrical shots are the main causes of fire in Holy Makkah.
- 6- The number of building fires are increasing gradually along the timeline.
- 7- The safety stations are in need for more numbers of manpower, including officers and personnel according to the increasing of building numbers in Holy Makkah.
- 8-



فهرس المحتويات

الصفحة	الموضوع
.	
.	
	:
	- -
	. - -
	. - -
	- -
	. - -
	. - -
	:
	-
	-
	- -

الصفحة	الموضوع
	:
	-
	- -
	- -
	- -
	:
	-
	-
	-
	-
	-
	:
	-
	-
	-
	-
	-
	-
	-
	-
	-

فهرس الجداول

الصفحة	الجدول	الرقم
	/	
	/	
	/	



الصفحة	الجدول	الرقم

فهرس الأشكال

الرقم	الشكل	الصفحة


( )



( )

فهرس الصور

الصفحة	الصورة	الرقم
	.	

	-	
	( - )	

( )

## شكر و تقدير



## الإهداء



.



.

:



.



...

## ملخص الرسالة

## الفصل الأول : مدخل الدراسة

١ - ١ المقدمة:

.  
.  
% % ( - )  
( )  
.  
%  
( )

( ) ( ) ( )  
( ) ( )

---

Al- Angary, K and El- Bushra, El- S . Urbanisation and Urban growth in Saudi ( )  
Arabia.

) / / .( )

.(

" ( ) " ( )

"

. ( )

.( )

:

:( )

( )

- - - )

:( )

(

:( )

:

:( )

. ( )

:( )

. ( )

:( )

. ( )

:( )

. ( )

. - ( )

---

( )

- -

١ - ٢ مشكلة الدراسة:

:

-

( )

-

---

( )

( )

/ /

( )

-

( )

-

( )

-

### ١ - ٣ أهمية الدراسة:

:

-

-

-

"

" ( )

( )

( )

( )

( ) ( )

( )

( )

-

١ - ٤ أهداف الدراسة:

١ - ٥ تساؤلات الدراسة:

: GIS – Geographic Information Systems



( )

Arc View GIS ,

ESRI

.

:

**: Remote Sensing( RS)**

.

**: Global Positioning System ( GPS) :**

.

:

:

( )

---

" ( )

"

( )

( )

( )

∴

( )

∴

∴

∴

∴

∴

( )

∴

( )

∴

∴

∴

---

( )

( )

( )

( )

( )

( )

( )

:

.

---

( )

( )

- -

## الفصل الثاني الإطار النظري والدراسات السابقة

- -

- -

.

- الدفاع المدني وسلامة المنشآت بمكة المكرمة  
١-١-٢- مقدمة:

/

"

- -

( )  
( )"

٢-١-٢ المرحلة الأولى قبل عام ١٣٤٣هـ:

( )

---

( )

( )

٢ - ١ - ٣ المرحلة الثانية من عام ١٣٤٣هـ إلى ١٣٦٧هـ

" وبعد ضم الملك عبد العزيز مكة المكرمة إلى سلطته تعامل مع الحجاز في البداية وكأنه وحدة مستقلة عن باقي مناطق الدولة؛ لأن الحجاز تميز بوجود أجهزة إدارية تجاوزت نطاق القبلية والمحلية والإدارة الشخصية التي كانت سائدة في نجد" (١)، "وأمر بتشكيل مجلس أهلي يضم ممثلين عن العلماء وممثلين عن كل حي من أحياء مكة المكرمة" (٢)، "وكان من بين اختصاصات المجلس الأهلي.. النظر في حفظ الأمن داخل البلد وترتيب الشرطة اللازمة لذلك، ودعمًا لمهام وأعمال تلك المجالس" (٣).

( )

"

"

( ) : -

( ) // :

( ) // :

// ( )

:( )" //

( ) ( )

. ( )

. ( )

( )

. ( )

/ // ( ) ( )

: ( ) -

// ( ) ( )

/ ( )

// - // ( ) ( )

// ( ) ( )

( / // ( )

( /

( )

( )

.()

()

()

( )

( )

//

.

	.	//	//	( )	( )
	.	//	-	//	( )
//	( )	//	( )		( )
.		/		//	( )



//

.()

٢ - ١ - ٤ المرحلة الثالثة من ١٣٦٨ هـ إلى ١٣٨٠ هـ

)

(

.()

.()

.()

( )

( )

. // ( ) ( ) ( )

. : // - // ( ) ( )

. : // - // ( ) ( )

. : // - // ( )

. : // - // ( ) ( )

( )

( )

٢ - ١ - ٥ - المرحلة الرابعة من ١٣٨١هـ إلى ١٣٩٧هـ

/ / / ( ) ( )  
: / ( ) ( )

( )

( )

//

//

( )

// ( )

. ( )

( )

( )

( )

( )

-

\_\_\_\_\_  
( )

.

/

. - ( )

// ( )

( )

( )

( - )

( )

( )

( ) ( )

( )

./ /

// ( ) ( )

( )

( ) ( - )

( )

( )

:

- - ۳

:

"

\_\_\_\_\_

"

( )

- ( )

- -

( )

مجموع أفراد الدفاع المدني بمكة	الموجود الفعلي من الأفراد	الموجود الفعلي من الضباط	عدد الأفراد في التشكيل	عدد الضباط في التشكيل	العام

:

٢ - ٢ - نظم المعلومات الجغرافية والاستشعار عن بعد ونظام تحديد المواقع  
العالمي :

" "

( )

"

(Canada GIS)

"

(Geographic Information Systems) "

"

( )

( )

- -

(<sup>١</sup>) (Application and Analytical Models)

١-٢-٢ وظائف نظم المعلومات الجغرافية:

Geographical Information Systems

(<sup>١</sup>) Coordinates

:

-

Layers

-

-

---

( )

( - ) ( )

- ( ) ( )

( )

- -



-

-

-

-

-

-

( )

:

---

( )

- ( )

- -

:

(

:

.

(

( )

:

(

:

(

( )

( )

( )

.

:

(

.

:

(

)

(

.

:

(

.

.

:

(

( )

:

(أ)

(ب)

(

(

(

(

(

(

.

:

(

.

- -

:

(

( )

.

:

(

.

.



.  
.  
:  
(

. .

٢-٢-٢ استخدام الصور الجوية والمرئيات الفضائية في دراسة المكان بأبعاده الطبيعية والبشرية:

( Vector )

(Monkhouse and Wilkinson, ; Singh and

.<sup>( )</sup> Dutt, )

.

.

)

(

( )

.

:

-

.

-

.

-

.

\_\_\_\_\_

( )

. ( )

- -

٢-٢-٣- استخدام نظام تحديد المواقع العالمي GPS في تطبيقات الدفاع المدني:

Global

positioning System

)

(

(GPS)

( )

(GPS)

(GIS)

( )

)

.(



٢-٢-٤- أهمية المعلومات المكانية بالنسبة لعمل الدفاع المدني:

( GIS )

٢-٢-٥- معرفة خصائص الأحياء اجتماعياً واقتصادياً وثقافياً وتاريخياً ودورها  
في التحليل المكاني للحوادث:

- -

( )

\_\_\_\_\_ ( ) :

( ) ( ) ( )

- -



.

.

:

:

:

.

.

.

.

---

:

:

.

:

.

( )

.

.

.

( )

( )

.

..

.

---

( )

. - ( )

- -

.

.

.

•

.

•

.

- -

## ٢-٣- الدراسات السابقة

.

:

) ( ) : - -  
(

( )

- -

.

---

( )

) ( ) : - - -

(

:

-

-

-

-

-

-

---

( )

( )

- - -

(GPS)

·  
) : ( ) - -  
(

·

:

(

·

(

---

( )

· ( )

- -

- )

( - -

: ) : ( ) - -  
(

.( ) : \_\_\_\_\_ ( )  
( ) ( )  
- -

.

:

(

.

(

.

(

.

(

.

(GPS)

-

- -



.  
) : ( ) - -  
(

:

.( )

- -

---

( )

) - -  
( )  
( )

- ) - -  
( - )

---

Daniel Brown, city of Oregon ,Major Crime Incidents Report for April ESRI Map ( )

.Book , v. .

Dave Eaton , First Unit- Three Minute Travel Time, Phoenix , USA, ESRI Map Book , ( )

.v. .

( )

.

## الفصل الثالث : منهج وإجراءات الدراسة

- **مناهج الدراسة وأدواتها**

:

- :

- :

- ( ) :

:

- (GIS) :

-

- (GPS) :

:

-

٣-٢ وصف منطقة الدراسة

:

- - -

:

- - -

: :

### ٣-٣- حدود الدراسة

--

: ---

:

-

-

-

, ) : : : ( ) : ( )

:

--

( )

: - -

٣-٤- جمع البيانات

٣-٤-١- العمل الميداني وتحديد مصادر المعلومات:

( )

:

:

:

( )



.

:

.

-

.

:

-

.

:

-

.

:

-

)

(

.

-

:

- -

(ICONOS)

( )

( )

(IRS)

( )

( )

:

:

:

- :

٣-٥- إدخال البيانات وتنظيمها:

٣ - ٥ - ١ - بيانات عن المنشآت

( )

//

:

//

-

.( )

-

.( )

-

.( )

-

.( )

-

.( )

-

:

-

( )

-

.( )

.( ) -

.( ) -

.( ) -

.( ) -

(GPS)

( )

( )

:

. : . :

. : . :

. : . :

. : . :

( ). :

: :

( , )

( Arc View )

-

:

-

( )

-

:

-

( )

.( )

( )

:

- -



( )





الفصل الرابع  
توزيع حوادث حرائق المنشآت

( )

( )

.

( )

( )

:

-

.

- -

-  
-  
-  
-

٤- ١ تطور أعداد المنشآت حسب التراخيص الممنوحة.

)

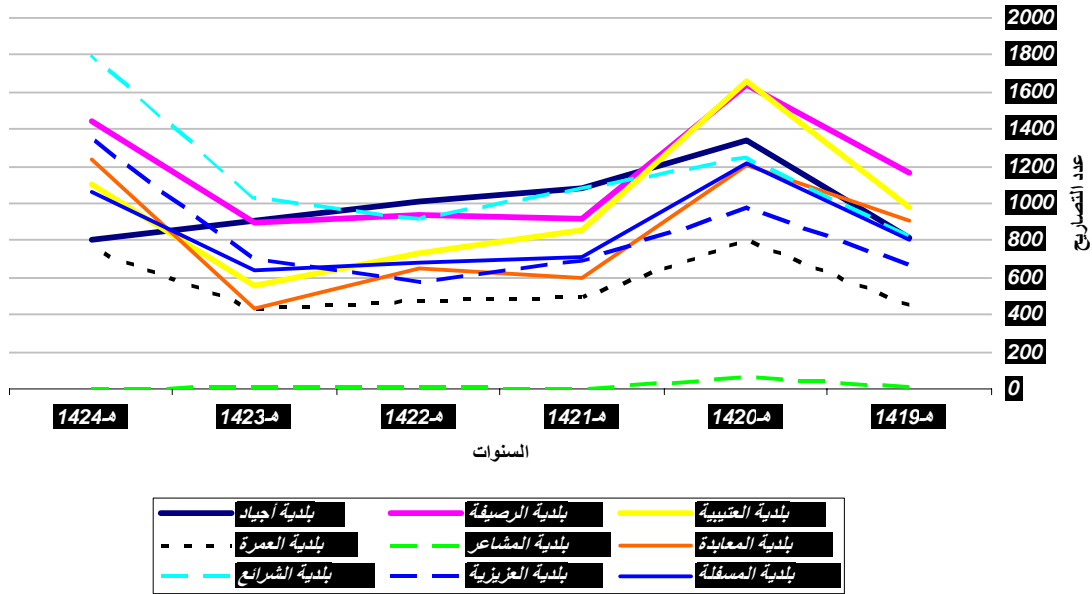
(

: ( ) ( )

( )

السنة	بلدية أجياد	بلدية الرصيفة	بلدية العتيبية	بلدية العمرة	بلدية المشاعر	بلدية المعابدة	بلدية الشرائع	بلدية العزيزية	بلدية المسفلة	الإجمالي

شكل ( 16 ) تصاريح بناء المنشآت حسب البلديات الفرعية 1419 - 1424 هـ



:

-

:

-

.

:

-

.

:

-

.

:

-

.

:

-

.

)

- -

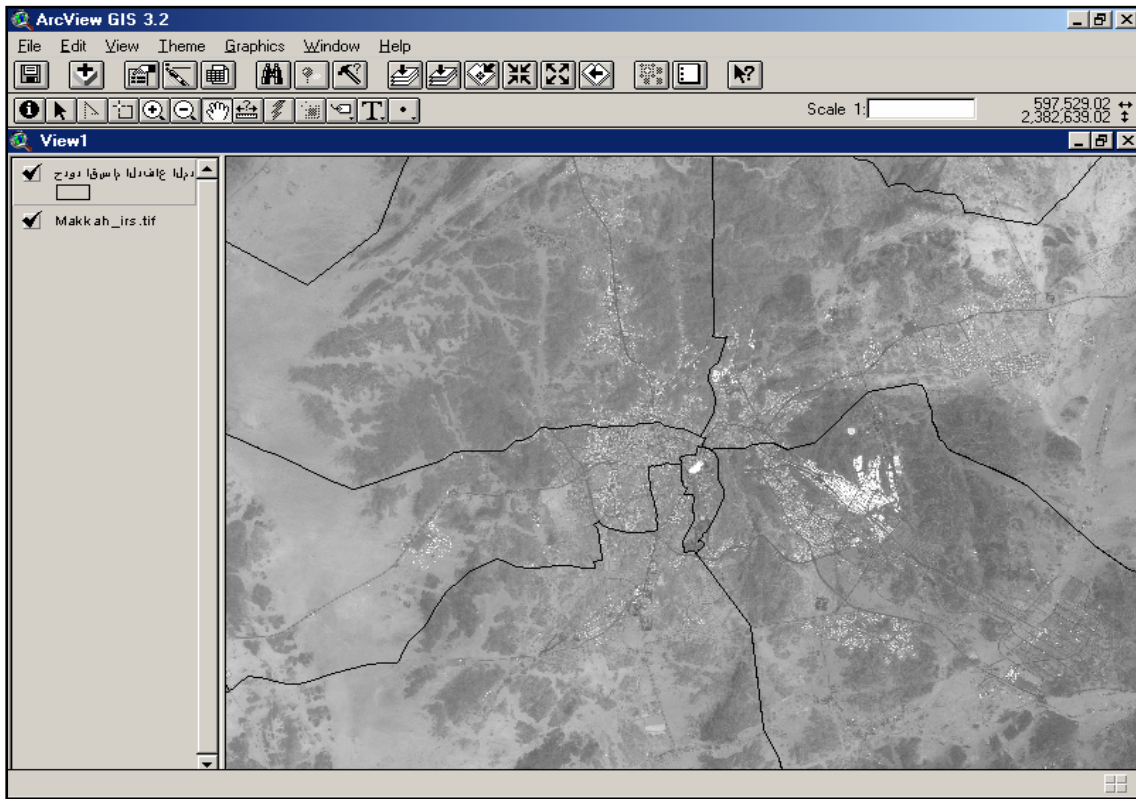
(

٤ - ٢ - خريطة أقسام الدفاع المدني وخريطة استخدامات الأرض:

- - خريطة أقسام الدفاع المدني:

( )

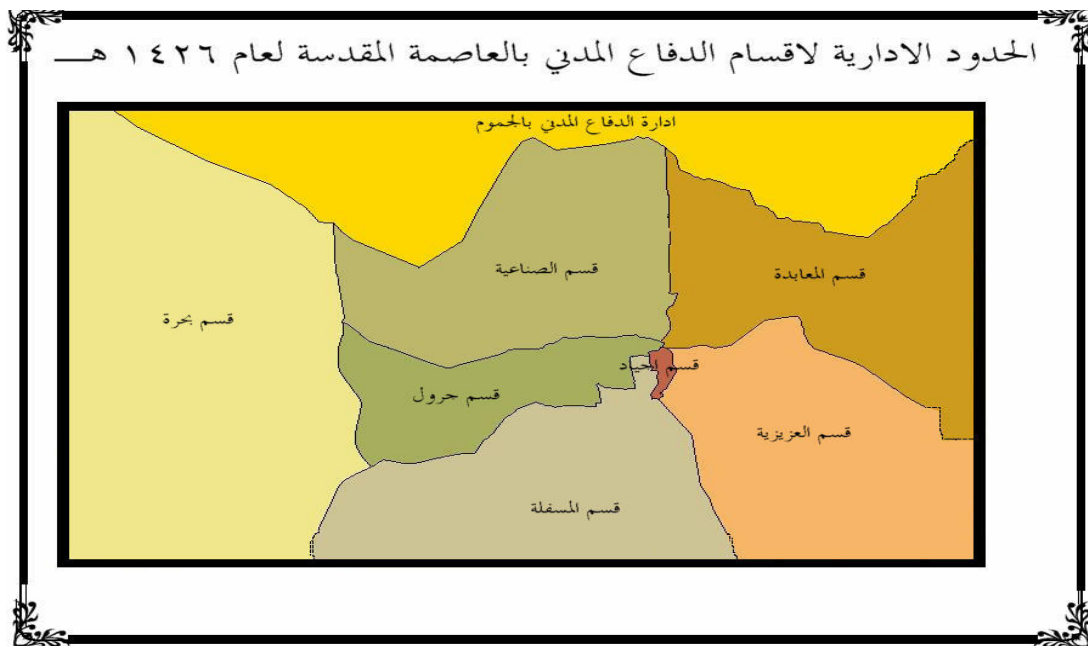
( )



IRS

:

( )



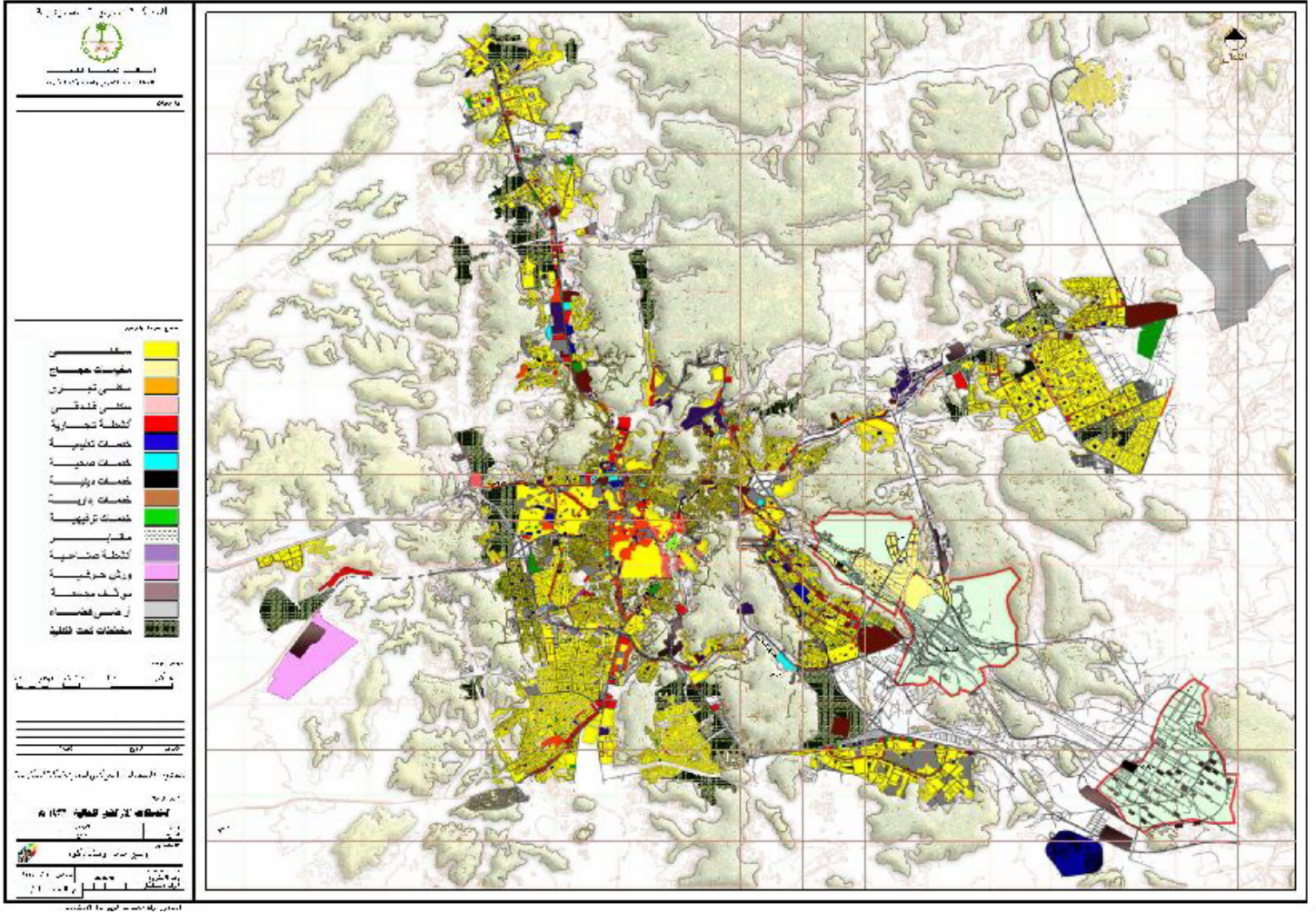
:

- -

## ٤-٢-٢- خريطة استخدامات الأرض بالعاصمة المقدسة.

( )

( )



٤ - ٣ تطور حوادث الحريق في مكة المكرمة :

( )

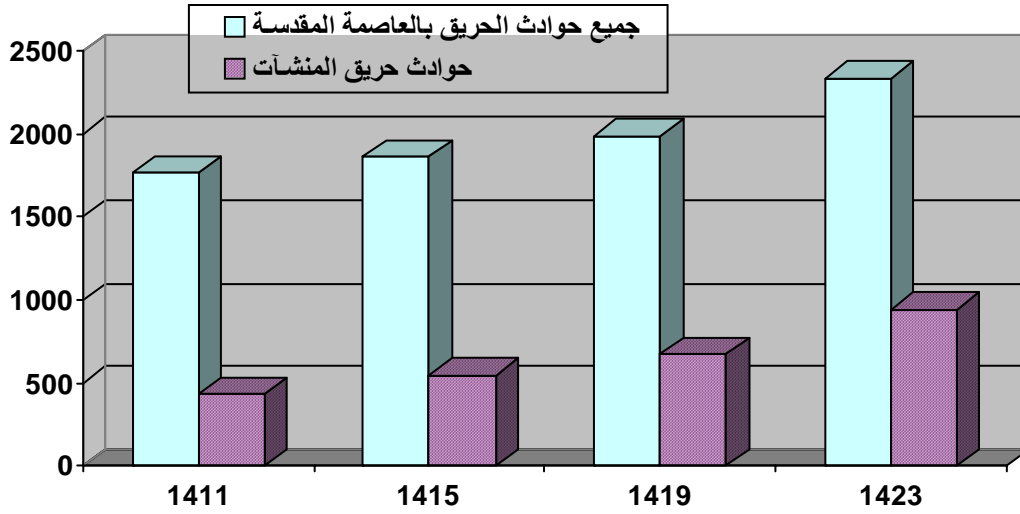
( )



( )

نسبة حوادث حريق المنشآت %	حوادث حريق المنشآت الخاضعة للإشراف الوقائي بالعاصمة المقدسة	جميع حوادث الحريق بالعاصمة المقدسة	العام
٢٤,٤٣	٤٣٢	١٧٦٨	١٤١١ هـ
٢٩,٥٣	٥٥٠	١٨٦٢	١٤١٥ هـ
٣٣,٧٨	٦٧٢	١٩٨٩	١٤١٩ هـ
٤٠,٥٦	٩٤٥	٢٣٣٠	١٤٢٣ هـ

( )



:

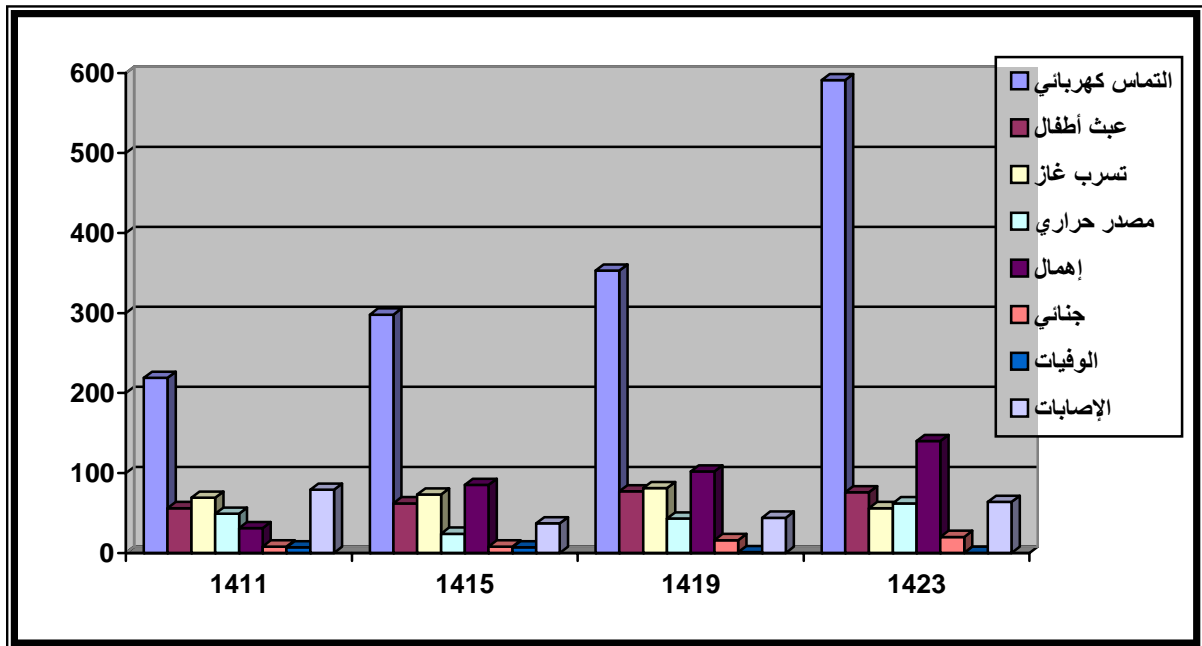
( )

: ( )

( )

( )										
'										
'										
'										
'										

( )



:

%

( )

( )

-

-

-

#### ٤ - ٤ فرز الحوادث وتوزيعها زمنيا على أشهر السنة.

بما أن موضوع الدراسة هو سلامة المنشآت التي تطرقنا إلى بعض جوانبها المهمة ومسبباتها وخسائرهما المادية والبشرية، ويمكن هنا إضافة معلومات عن توزيع الحوادث زمنيا حسب الأشهر وتحليل الاختلافات الشهرية لها وذلك اعتمادا على بيانات الأعوام (١٤١١، ١٤١٥، ١٤١٩، ١٤٢٣هـ) لمحاولة إيجاد العلاقة بين تلك الشهور التي تزداد فيها معدلات حوادث المنشآت وبين بعض العوامل التي قد تؤثر فيها، مما يساعد على فهم واستيعاب أكبر لحوادث المنشآت وبالتالي وضع إستراتيجيات أمنية تساعد في الحد من نمو هذه المشكلة واحتوائها ووضعها تحت السيطرة.

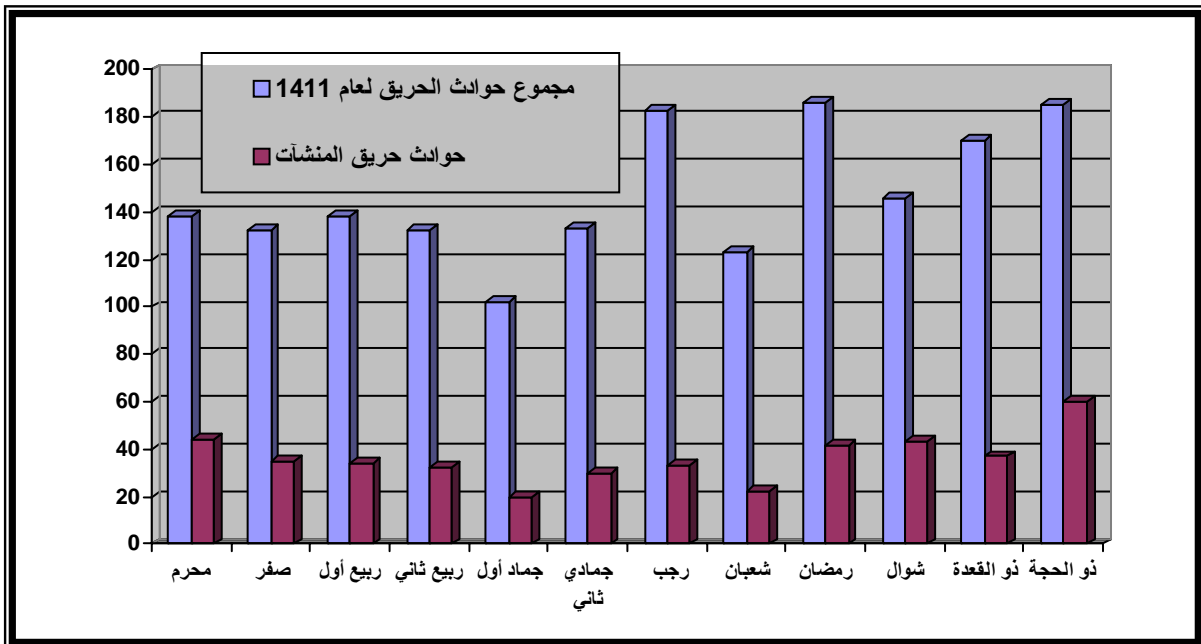
( ) ( ) :

- -

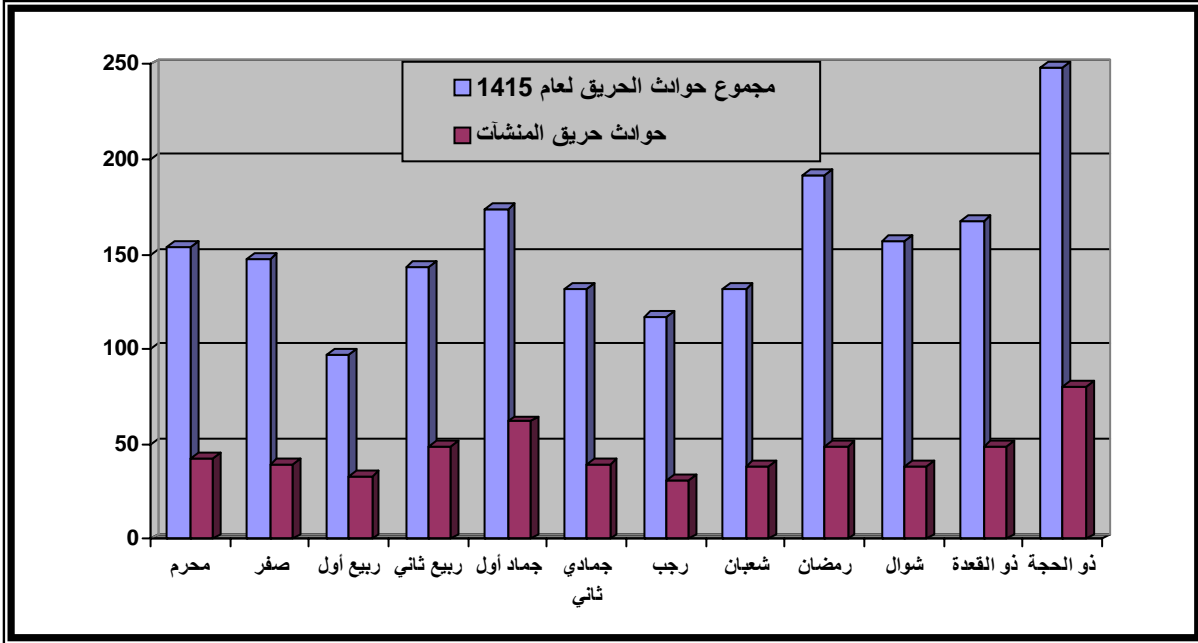
( )

النسبة المئوية	حوادث حريق المنشآت	مجموع حوادث الحريق لعام ١٤١٥ هـ	النسبة المئوية	حوادث حريق المنشآت	مجموع حوادث الحريق لعام ١٤١١ هـ	الشهر
٢٨	٤٣	١٥٤	٣٢	٤٤	١٣٨	
٢٦	٣٩	١٤٨	٢٦	٣٥	١٣٢	
٣٤	٣٣	٩٧	٢٥	٣٤	١٣٨	
٣٤	٤٩	١٤٣	٢٤	٣٢	١٣٢	
٣٦	٦٢	١٧٤	٢٠	٢٠	١٠٢	
٢٩	٣٩	١٣٢	٢٢	٣٠	١٣٣	
٢٦	٣١	١١٧	١٨	٣٣	١٨٣	
٢٩	٣٨	١٣٢	١٨	٢٢	١٢٣	
٢٥	٤٩	١٩٢	٢٣	٤٢	١٨٦	
٢٤	٣٨	١٥٧	٢٩	٤٣	١٤٦	
٢٩	٤٩	١٦٨	٢٢	٣٧	١٧٠	
٣٢	٨٠	٢٤٨	٣٢	٦٠	١٨٥	
٢٩	٥٥٠	١٨٦٢	٢٤	٤٣٢	١٧٦٨	

( )



( )



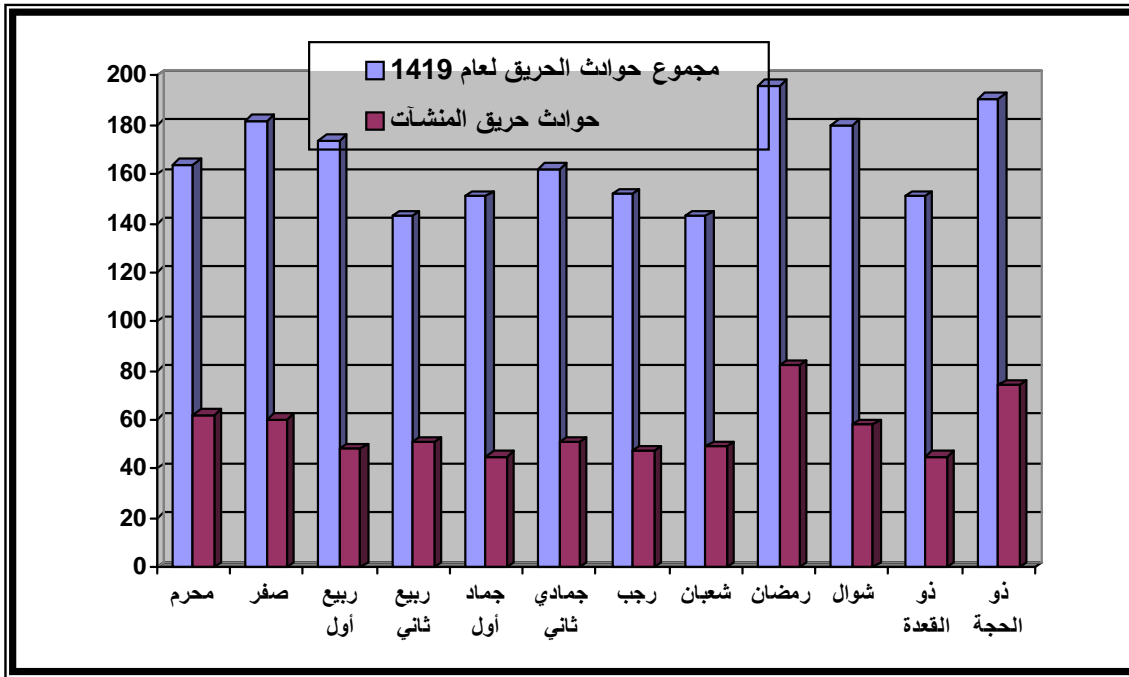
:

( ) ( ) :

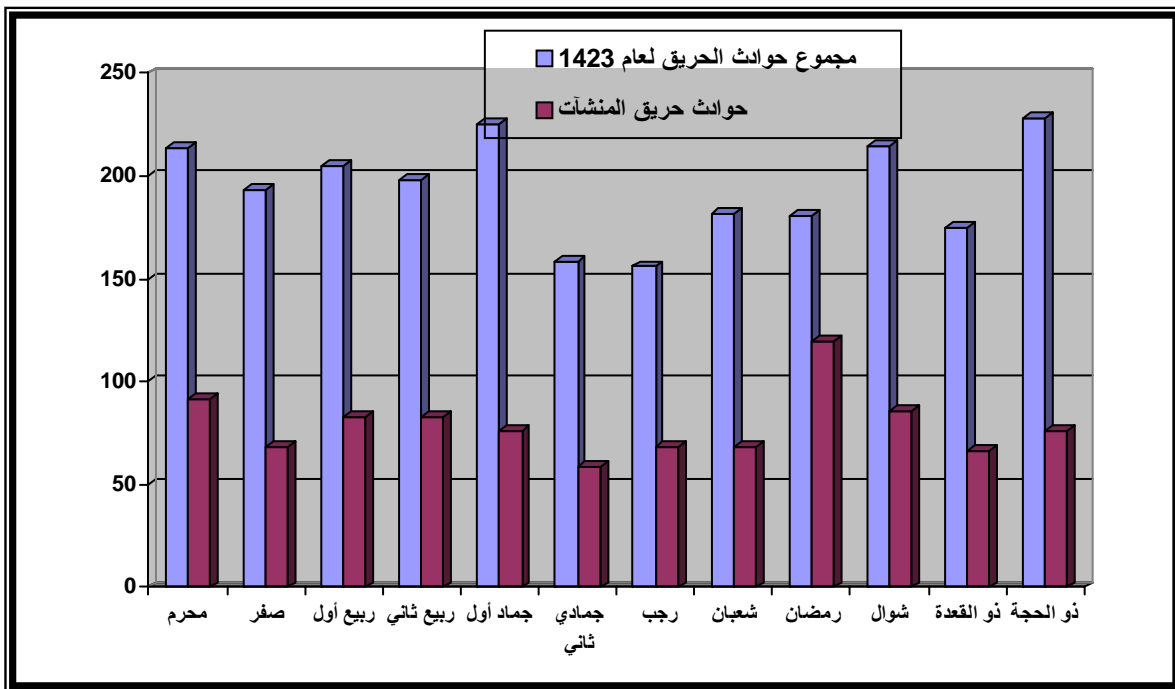
( )

النسبة المئوية	حوادث حريق المنشآت لعام ١٤٢٣هـ	مجموع حوادث الحريق لعام ١٤٢٣هـ	النسبة المئوية	حوادث حريق المنشآت لعام ١٤١٩هـ	مجموع حوادث الحريق لعام ١٤١٩هـ	الشهر

( )



( )



:

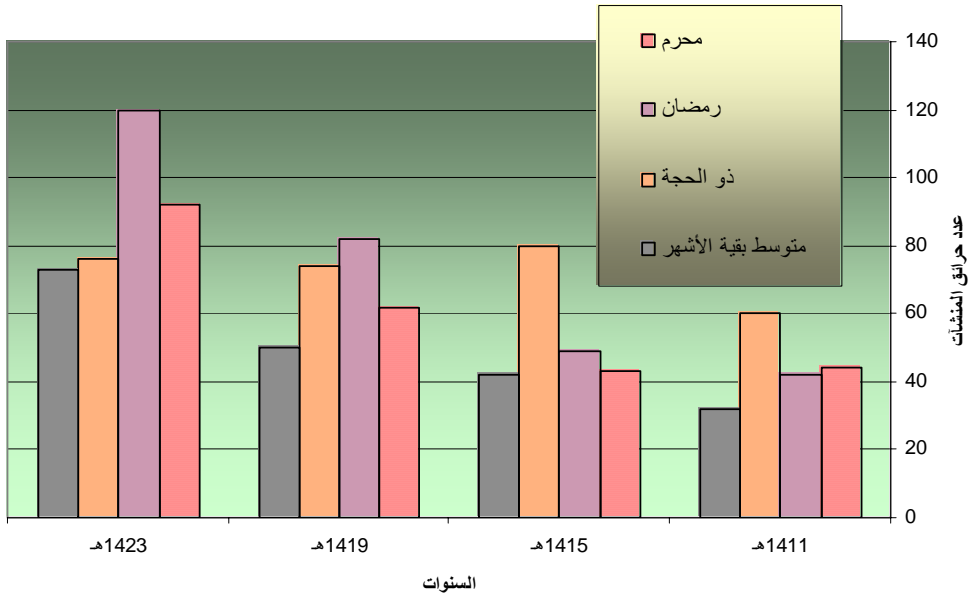
( )

: ( ) ( )

( )

				/

شكل ( 15 ) حريق المنشآت في بعض الأشهر



:



٤ - ٥ التوزيع المكاني لحوادث حريق المنشآت على أقسام الدفاع المدني:

( )

:

:

-

( )

:

:

•

.

.( )

( )

.

:

:( )

-

•

•

( )

:( )

-

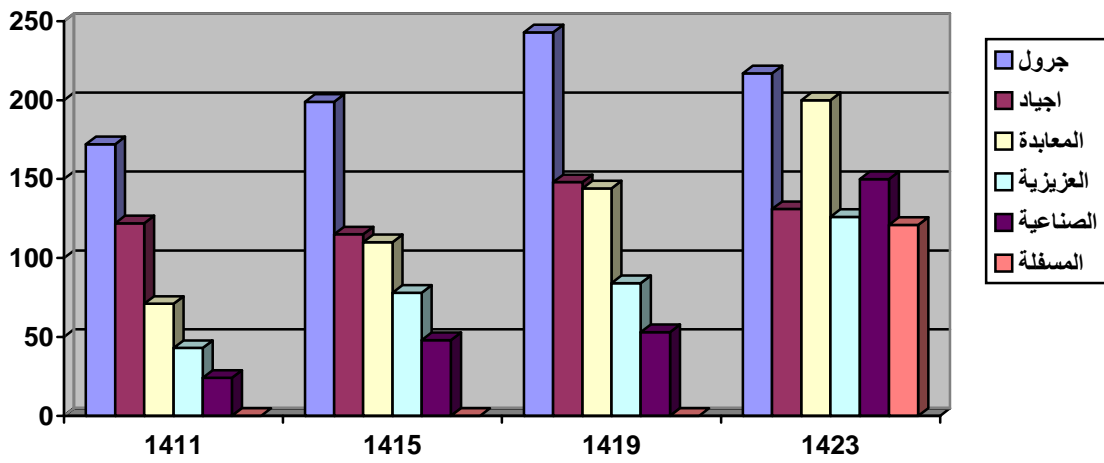
( )

: ( )

( )

	-						
	-						
	-						

( )



:

٤ - ٥ - ١ فرز حوادث حريق المنشآت حسب مسبباتها على مستوى الأقسام:

:

:

:

(

:

(

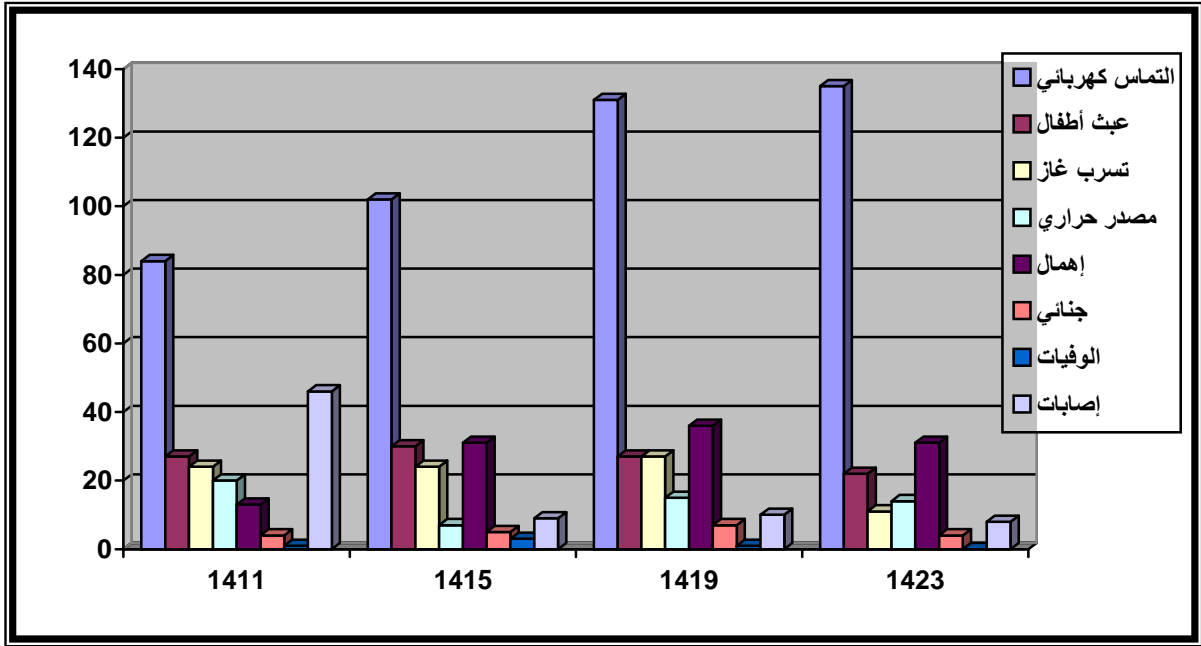
-

: ( ) ( )

( )

السنة	التماس كهربائي	عبث أطفال	تسرب غاز	مصدر حراري	إهمال	جناي	الوفيات	إصابات	خسائر مادية	مجموع الحوادث
									' '	
									'	
									'	
							-		'	
									' '	

( )



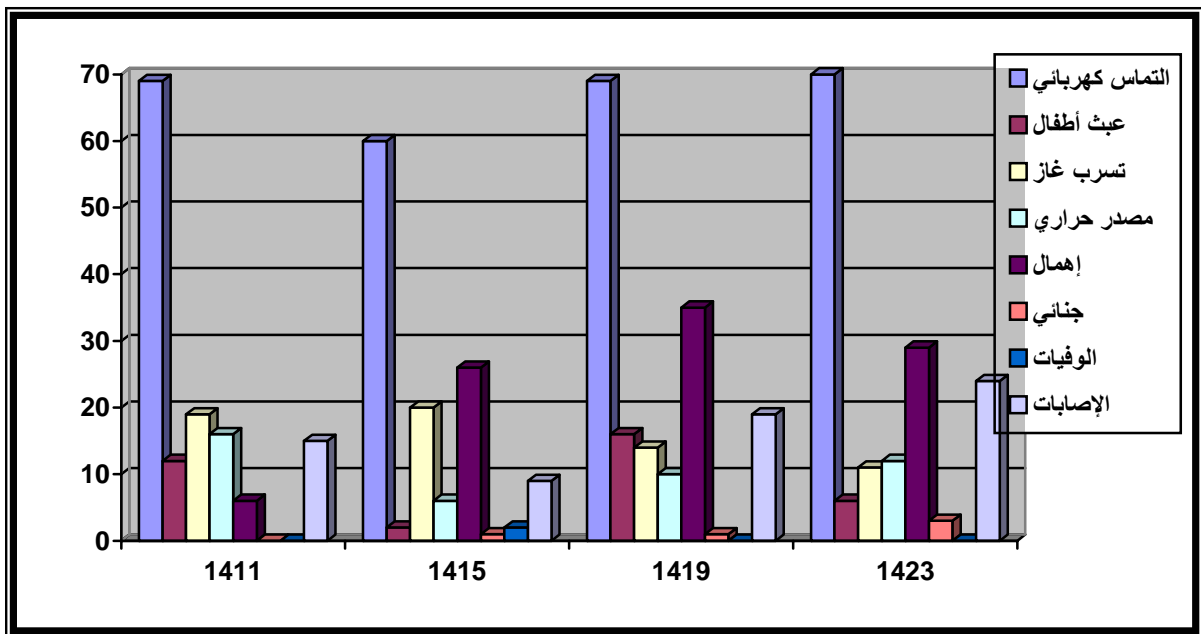
% ,

: -

( ) ( )

( )


( )



:

. %

( )

.

.

:

-

.

- -

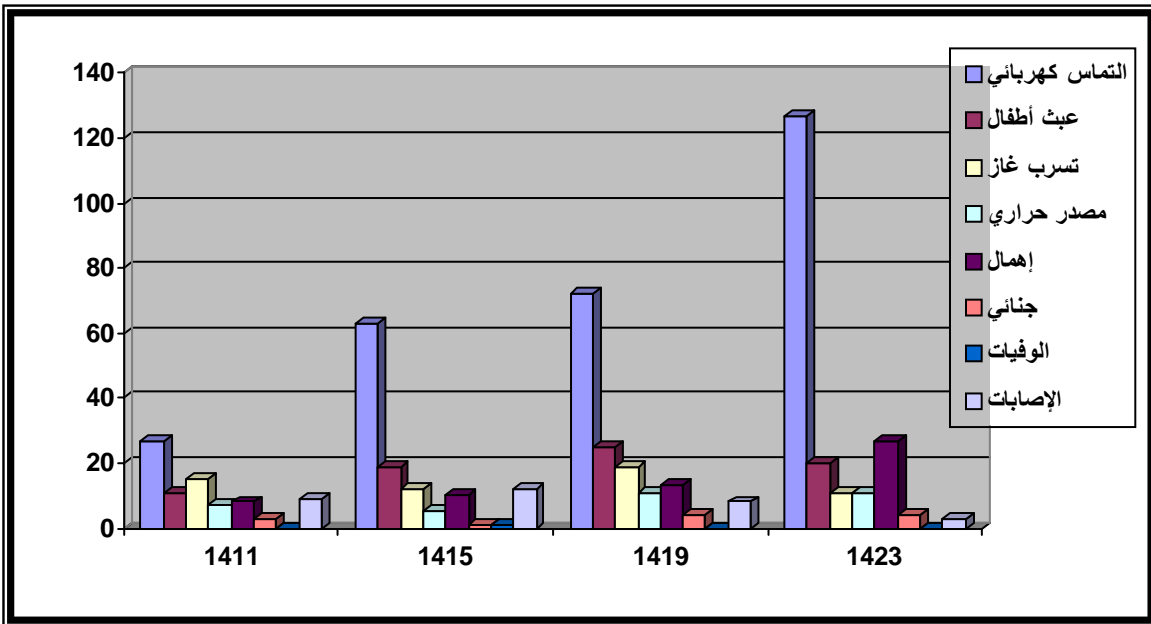
( )

( )

: ( )

( )


( )



:



% ,

: -

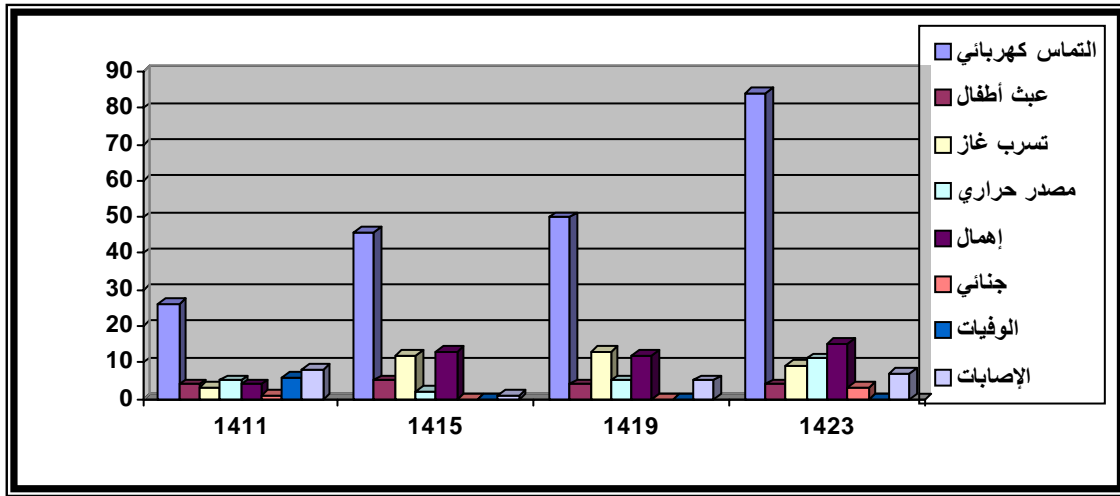
: ( ) ( )  
( )

			-	-						
			-	-						
			-							

% ,

.

( )



:

:

-

( )

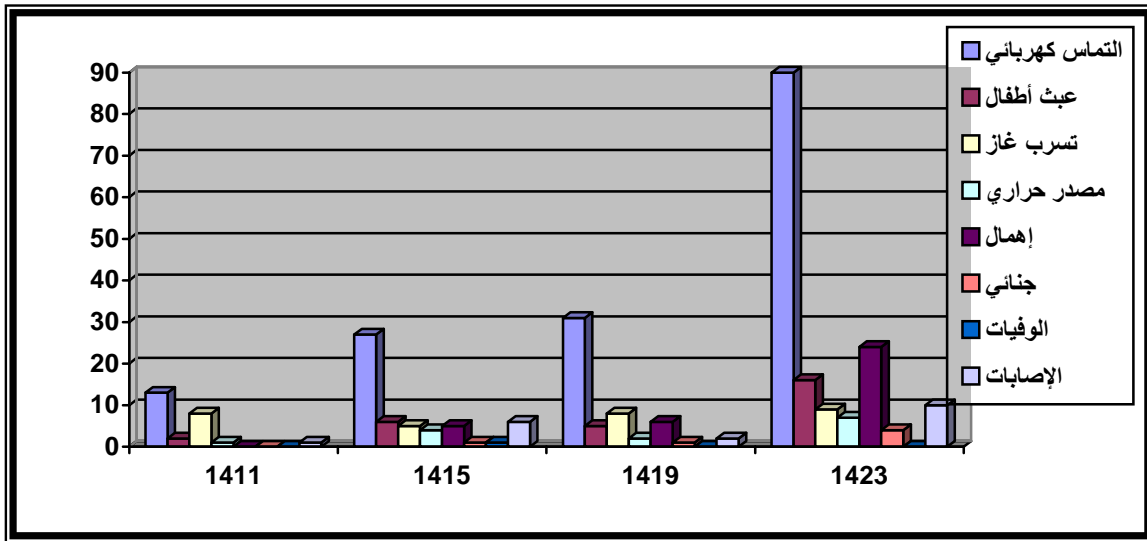
:

( )

( )

			-	-	-					
			-							
			-							

( )



:

%

: -

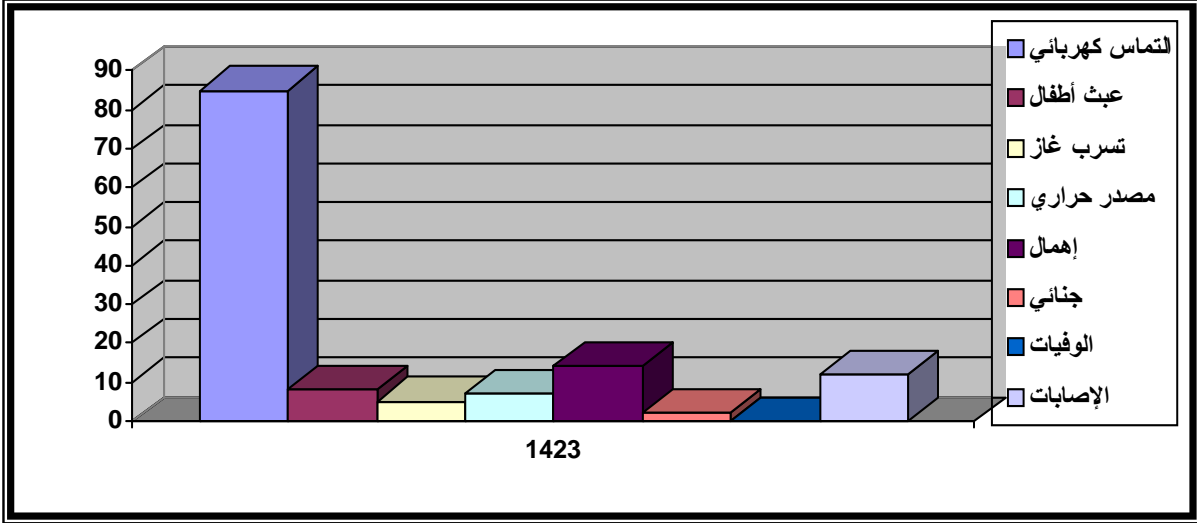
( )

.( ) ( )

( )

مجموع الحوادث	الخسائر المادية	الإصابات	الوفيات	جنائي	إهمال	مصدر حراري	تسرب غاز	عبث أطفال	التماس كهربائي	
			-							

( )



%

%

%

٤ - ٥ - ٢ توزيع حرائق المنشآت على خريطة أقسام الدفاع المدني:

:

( )

( )

( )

ArcView GIS 3.2

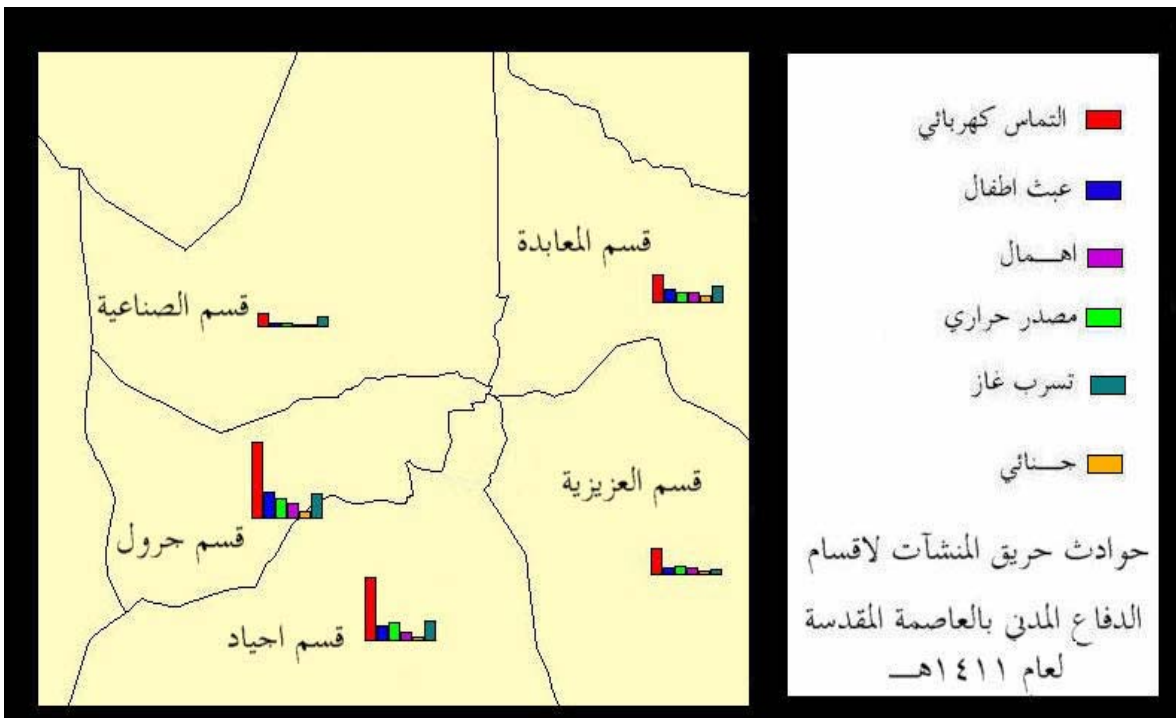
File Edit Table Field Window Help

0 of 6 selected

حوادث المنشآت لعام 1411

اسم القسم	التماس كهربائي	عبث اطفال	مصدر حراري	اهمال	تسرب غاز	جناحي	عدد الوفيات	عدد الاصابات	الخصائر المادية	مجموع الحوادث
1 العزيرية	26	4	5	4	3	1	6	8	337300	43
2 المعابدة	27	11	7	8	15	3	0	9	174150	71
3 الصناعية	13	2	1	0	8	0	0	1	94300	24
4 جرول	84	27	20	13	24	4	1	46	2922700	172
5 اجياد	69	12	16	6	19	0	0	15	752300	122
6 المسفلة	0	0	0	0	0	0	0	0	0	0

( )



( )

ArcView GIS 3.2

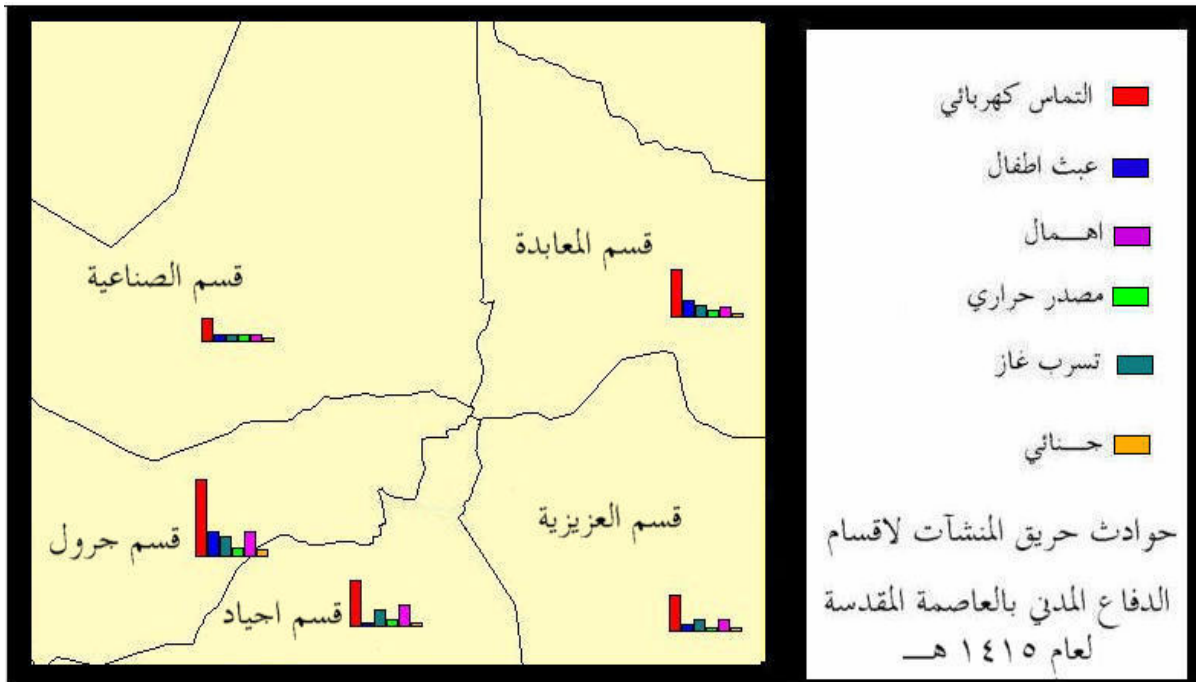
File Edit Table Field Window Help

0 of 6 selected

1610 حوادث المنشآت لعام 1610.dbf

المجموع	التكاليف المادية	عدد الاصابات	عدد الوفيات	جناحي	اهمال	مصدر حراري	تسرب غاز	عبث اطفال	التماس كهربائي	اسم القسم	id
78	109700	1	0	0	13	2	12	5	46	العزيرية	1
110	3173150	12	1	1	10	5	12	19	63	المعابدة	2
48	78300	6	1	1	5	4	5	6	27	الصناعية	3
199	795885	9	3	5	31	7	24	30	102	جرول	4
115	400900	9	2	1	26	6	20	2	60	احياد	5
0	0	0	0	0	0	0	0	0	0	المسجلة	6

( )



( )

ArcView GIS 3.2

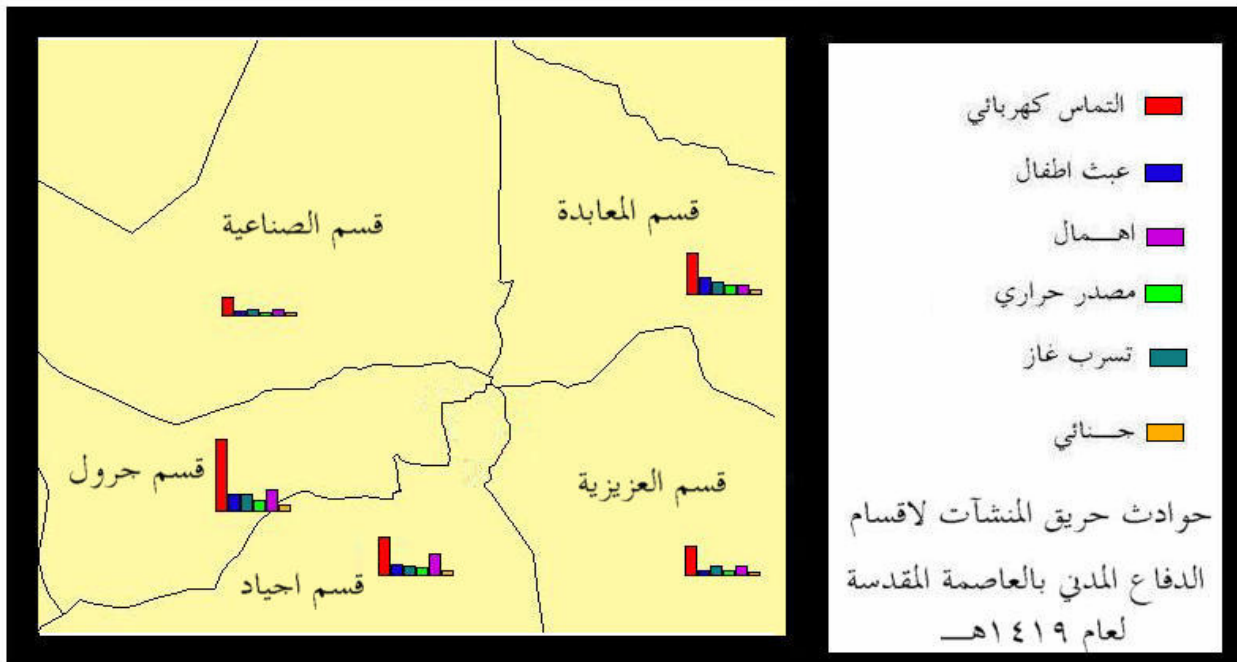
File Edit Table Field Window Help

0 of 6 selected

حوادث المنشآت لعام 1419.dbf

الرقم	اسم القسم	التماس كهربائي	عبث اطفال	تسرب غاز	مصدر حراري	اهمال	حنائي	عدد الوثائق	عدد الاصابات	الخسائر المادية	المجموع
1	العزبية	50	4	13	5	12	0	0	5	297000	84
2	المعابدة	72	25	19	11	13	4	0	8	170400	144
3	الصناعية	31	5	8	2	6	1	0	2	66850	53
4	جرول	131	27	27	15	36	7	1	10	335410	243
5	احياء	69	16	14	10	35	4	0	19	572800	148
6	المسجلة	0	0	0	0	0	0	0	0	0	0

( )



( )

ArcView GIS 3.2

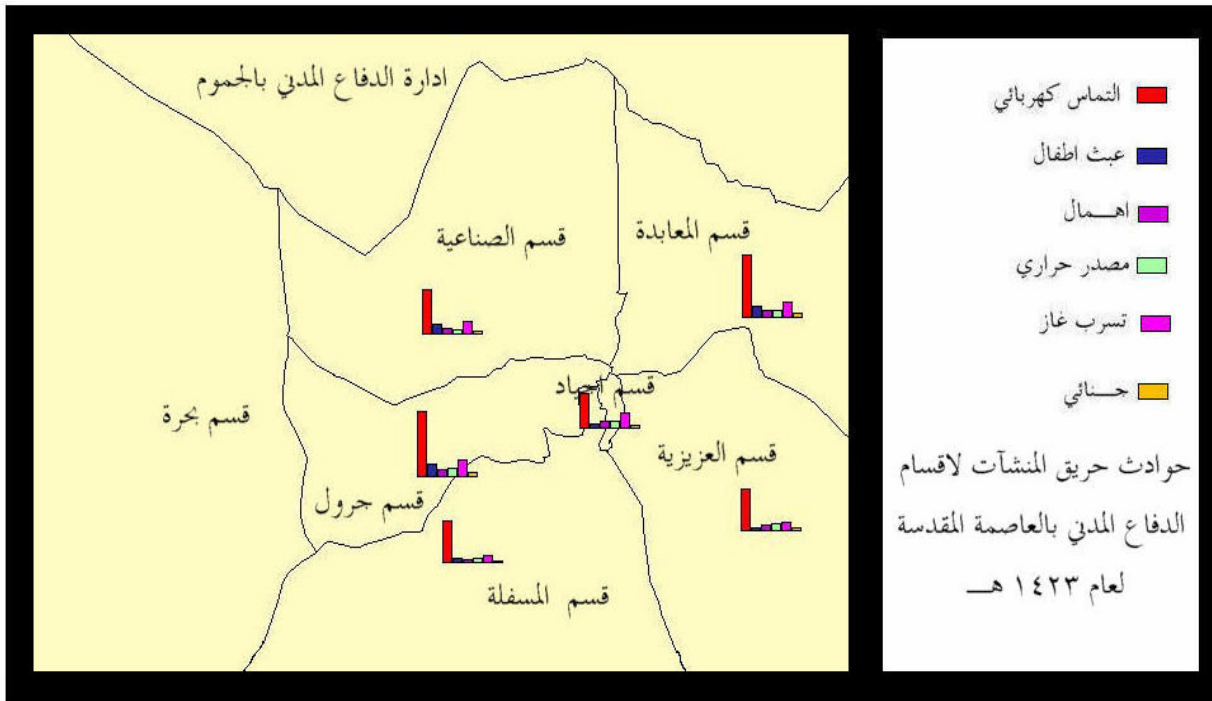
File Edit Table Field Window Help

0 of 6 selected

حوادث المنشآت لعام ١٤٢٢.dbf

المجموع	الخسائر المادية	عدد الإصابات	عدد الوفيات	جناحي	اهمال	مصدر حراري	تسرب غاز	عبث اطفال	التماس كهربائي	اسم القسم	الرقم
126	117200	7	0	3	15	11	9	4	84	العزيزية	1
200	628595	3	0	4	27	11	11	20	127	المعاينة	2
150	159880	10	0	4	24	7	9	16	90	الصناعية	3
217	205640	8	0	4	31	14	11	22	135	جرجول	4
131	12970	24	0	3	29	12	11	6	70	اجياد	5
121	66580	12	0	2	14	7	5	8	85	المسقلة	6

( )





٤ - ٥ - ٣ الخسائر البشرية والمادية لحوادث حريق المنشآت:

## الفصل الخامس: آلية استخدام نظم المعلومات الجغرافية.

### ٥ - ١ فعالية النظم والمعلومات الجغرافية في متابعة سلامة المنشآت.

- - :

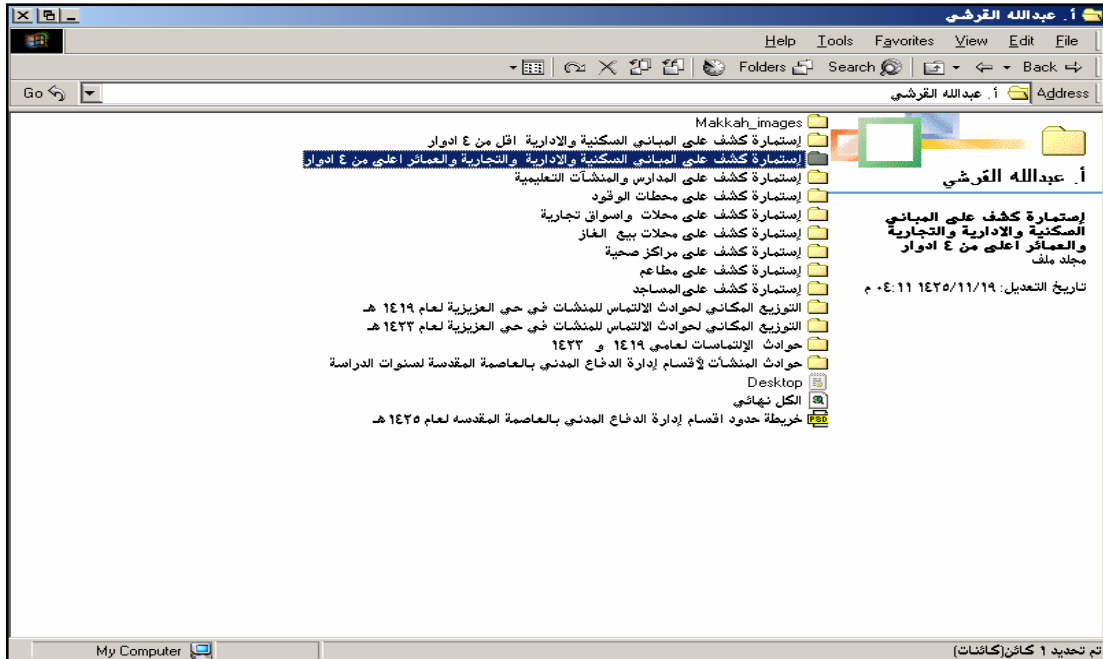
( )

:

( )

( ) .

( )



ArcView GIS 3.2

File Edit Table Field Window Help

0 of 29 selected

اسم المنشأة	تعييني	اسم المنشأة	من تكون الى	اسم المنشأة	وجهة	اسم المنشأة	خيار
مجموعة الرياض	مطابق	مجموعة الرياض	مطابق	مجموعة الرياض	▲	مجموعة الرياض	▲
مجموعة الرياض 2	مطابق	مجموعة الرياض 2	مطابق	مجموعة الرياض 2	▲	مجموعة الرياض 2	▲
ابو رياض 2	مطابق	ابو رياض 2	مطابق	ابو رياض 2	▲	ابو رياض 2	▲
محمد محمد نور بتاوي	غير مطابق	محمد محمد نور بتاوي	مطابق	محمد محمد نور بتاوي	▲	محمد محمد نور بتاوي	▲
عمارة الغامدي	مطابق	عمارة الغامدي	مطابق	عمارة الغامدي	▲	عمارة الغامدي	▲
ابو ريش 2	مطابق	ابو ريش 2	مطابق	ابو ريش 2	▲	ابو ريش 2	▲

اسم المنشأة	هل	اسم المنشأة	هل	اسم المنشأة	بولاء البناء
مجموعة الرياض	▲	مجموعة الرياض	▲	مجموعة الرياض	نعم
مجموعة الرياض 2	▲	مجموعة الرياض 2	▲	مجموعة الرياض 2	نعم
ابو رياض 2	▲	ابو رياض 2	▲	ابو رياض 2	نعم
محمد محمد نور بتاوي	▲	محمد محمد نور بتاوي	▲	محمد محمد نور بتاوي	نعم
عمارة الغامدي	▲	عمارة الغامدي	▲	عمارة الغامدي	نعم
ابو ريش 2	▲	ابو ريش 2	▲	ابو ريش 2	نعم

اسم المنشأة	ان تكون من بولاء مقاومة للحريق	اسم المنشأة	ان تكون من بولاء مقاومة للحريق
مجموعة الرياض	▲	مجموعة الرياض	▲
مجموعة الرياض 2	▲	مجموعة الرياض 2	▲
ابو رياض 2	▲	ابو رياض 2	▲
محمد محمد نور بتاوي	▲	محمد محمد نور بتاوي	▲
عمارة الغامدي	▲	عمارة الغامدي	▲
ابو ريش 2	▲	ابو ريش 2	▲

اسم المنشأة	نوع النشاط
1 مجموعة الرياض	سكني
2 مجموعة الرياض 2	سكني
3 ابو رياض 2	سكني
4 محمد محمد نور بتاوي	سكني
5 عمارة الغامدي	سكني
6 ابو ريش 2	سكني

( )

( )

رقم القطعة	الشارع	الحي	الهاتف	اسم المستاجر	الهاتف	اسم المالك	نوع النشاط	اسم المنشأة	رقم
	صدقي	العزيبية		عدنان حسن جمال		محمد توفيق حسن جوهرجي	سكني	مجموعة الرياض	1
	صدقي	العزيبية		عدنان عابد	5505599	عيسى محمد بن لادن	سكني	مجموعة الرياض ٢	2
	الضفة الغربية	مخطط الجوهره	5505950	نفسه	5506039	منصور صالح ابو رياش	سكني	ابو رياش ٢	3
57	الضفة الغربية	مخطط الجوهره		نفسه	5586221	محمد محمد نور بتاوي	سكني	محمد محمد نور بتاوي	4
2	العباد	جوهره العزيبية		نفسه	055501244	حدان عيظة الغابدي	سكني	عمارة الغابدي	5
	الضفة الغربية	مخطط الجوهره		نفسه	5506039	منصور صالح ابو رياش	سكني	ابو رياش ٢	6
	الضفة الغربية	مخطط الجوهره	5505950		5501139	منصور صالح ابو رياش	سكني	ابو رياش ٤	7
	العباد	مخطط الجوهره	5544460	ثيصل سلطان العتيبي		محمد عبد العزيز الاصيق	سكني	عمارة الاصيق	8
	مخطط الجوهره			نفسه	5723970	احمد مبروك المطرفي	سكني + تجاري	عمارة الجوهره	9
	العزيبية الشرقية			نفسه	5563980	سمير خليل عبد الله	سكني	سمير خليل عبد الله	10
	الشارع العام	العزيبية الشرقية	5541740	عبد الله مبارك با عطية		عبدالله اسعد خان	سكني	ايبار للشقق	11
	العزيبية الشرقية		5585845	نفسه		سلطان عبد اللطيف القرشي	سكني	سلطان عبد اللطيف 1	12
	العزيبية الشرقية			نفسه		سلطان عبد اللطيف القرشي	سكني	سلطان عبد اللطيف ٢	13
	الشارع العام	العزيبية الشرقية	5593892	امنة عمر غزاوي		ورثة حسن عمر غزاوي	اداري	حينا للشقق	14
	العزيبية الشرقية		055501293			عقاب الحارثي	سكني	عقاب الحارثي	15
غير معروف	الشارع العام	العزيبية	لا يوجد	لا يوجد	5572212	سليمان محمد منصور الصبيعي	سكني	عمارة الصبيعي رقم 1	16
غير معروف	الشارع العام	العزيبية	لا يوجد	لا يوجد	5572212	سليمان محمد منصور الصبيعي	سكني	عمارة الصبيعي رقم ٢	17
	الشارع العام	العزيبية	055549000	محمد مسفر مسفر المطاطي		وقف احمد عبد ربه باطيران	سكني + تجاري	شقق الاجيال	18
1/997	الشارع العام	العزيبية	لا يوجد	لا يوجد	0555166688	موسى عبيد خلف الحربي	تجاري	مجمع درة العزيبية أ	19
1/997	الشارع العام	العزيبية	لا يوجد	لا يوجد	0555166688	موسى عبيد خلف الحربي	سكني	مجمع درة العزيبية ب	20
	النور	العزيبية		نفسه	055540103	سالم درويش القرشي	سكني	عمارة القرشي	21
	خلف المجاهدين	العزيبية	لا يوجد	لا يوجد	055502248	عبدالله عبدالعزيز اليميان	سكني	الاصيل بلازا رقم ٧	22
سام الجامعة	الشارع العام	العزيبية		نفسه	5591550	سليمان محمد الصبيعي	سكني	عمارة الصبيعي	23
النازل	الشارع العام	العزيبية		نفسه		سليمان سليم الصاعدي	سكني	فندق سنان ان	24
	الشارع العام	العزيبية		عبد العزيز الغابدي		عبدالله السمييري	سكني	عبدالله السمييري	25
	الشارع العام	العزيبية	5503002	عمر امين جاد		ورثة ابراهيم الجفالي	سكني + تجاري	عمارة الجفالي	26
		العزيبية			5589142	محمد عثمان حسن المعلم	سكني	عمارة المعلم	27

( )

The screenshot shows the ArcView GIS 3.2 interface with a data table titled 'معلومات عامة.dbf'. The table contains 29 rows of data. The columns are: 'تاريخ التصريح' (Date of License), 'رقم التصريح' (License Number), 'اوقات استعمال المنشأة' (Facility Usage Times), 'وجود حارس باستمرار' (Continuous Guard Presence), 'هل يوجد تسجيل سلامة' (Safety Record Existence), 'اقرب مركز دفاع وديني' (Nearest Defense and Religious Center), 'اقرب مأخذ مياه' (Nearest Water Tap), and 'عدد المحلات التجارية' (Number of Commercial Units). The data includes various locations like 'العزبية' and 'الششة', and dates in Hijri and Gregorian calendars.

تاريخ التصريح	رقم التصريح	اوقات استعمال المنشأة	وجود حارس باستمرار	هل يوجد تسجيل سلامة	اقرب مركز دفاع وديني	اقرب مأخذ مياه	عدد المحلات التجارية
3/9/1421 هـ	1150/ ز		نعم	نعم	العزبية		
29/10/1421 هـ	2982		نعم	لا	العزبية		
2/8/1421 هـ	540/ ز	علي مدار الساعة	نعم	لا	العزبية		
2/11/1421 هـ	4824/ ز		نعم	لا	العزبية		
26/11/1424 هـ	7555/ ز		نعم	لا	العزبية		
2/8/1421 هـ	540/ ز		نعم	لا	العزبية		
2/8/142 هـ	540 / ز		نعم	لا	العزبية		
21//10/1423 -	6589/ ز	علي مدار الساعة	لا	لا	العزبية		
29/11/1423 هـ	7012/ ز		نعم	لا	العزبية		
لا يوجد	لا يوجد	موسمي	نعم	لا	العزبية		1
7/11/1422 هـ	6120 / ز	علي مدار الساعة	نعم	لا	العزبية		1
6/9/1421 هـ	1184 / ز	موسمي	لا	لا	العزبية		لا يوجد
1423 /1424 هـ	6698 / ز	موسمي	نعم	لا	العزبية		لا يوجد
7/9/1421 هـ	1237	علي مدار الساعة	نعم	لا	العزبية		1
		موسمي	نعم	لا	العزبية		2
12/6/1423	3636 / ز	موسمي	نعم	لا	الششة	بحوار ادارة المجاهدين	لا يوجد
12/6/1423 هـ	363 / ز	موسمي	نعم	لا	الششة	بحوار ادارة المجاهدين	مغلق 1
4/11/1423 هـ	5617/ ز	علي مدار الساعة	نعم	لا	الششة	شارع العزبية العام	7
نظام شقق تمليك		علي مدار الساعة	نعم	لا	الششة		2
30/11/1423 هـ	7642/ ز	علي مدار الساعة	نعم	لا	الششة		لا يوجد
1423 هـ	1877/ ز	علي مدار الساعة	نعم	لا	العزبية	لا يوجد	لا يوجد
1423 هـ	1193	علي مدار الساعة	نعم	لا	العزبية		لا يوجد
25/8/14225 هـ	3638 / ز	موسمي	نعم	لا	العزبية	شارع العزبية العام	
26/11/1423 هـ	6984 / ز	علي مدار الساعة	نعم	لا	العزبية		
لا يوجد	لا يوجد	علي مدار الساعة	نعم	لا	العزبية		
7/11/1422 هـ	4753 / ز	صباحي	نعم	لا	العزبية		
1/9/1423 هـ	1240/ ز	علي مدار الساعة	نعم	لا	العزبية		

( )

( )

ArcView GIS 3.2

File Edit Table Field Window Help

1 of 29 selected

معلومات عامة dbf

اسم المنشأة	نوع النشاط
عقاب الحارثي	سكني
عمارة الصبيعي رقم 1	سكني
عمارة الصبيعي رقم 2	سكني
شقق الاجيال	تجاري
مجمع درة العزيزية أ	سكني
مجمع درة العزيزية ب	سكني
عمارة القرشي	سكني
الاصيل بلازا رقم ٧	سكني

ملاحظة عامة dbf

اسم المنشأة	نقط
عقاب الحارثي	
عمارة الصبيعي رقم 1	
عمارة الصبيعي رقم 2	
شقق الاجيال	
مجمع درة العزيزية أ	
مجمع درة العزيزية ب	
عمارة القرشي	
الاصيل بلازا رقم ٧	
عمارة الصبيعي	
فندق سنان ان	
عبدالله السمييري	
عمارة الجفالي	
عمارة المعول	

الصلاة الانشائ...

اسم المنشأة	ولاية البناء
عقاب الحارثي	نعم
عمارة الصبيعي رقم 1	نعم
عمارة الصبيعي رقم 2	نعم
شقق الاجيال	نعم

الصلاة المباعد dbf

اسم المنشأة	على
عقاب الحارثي	ملائق
عمارة الصبيعي رقم 1	ملائق
عمارة الصبيعي رقم 2	ملائق
شقق الاجيال	ملائق

اشتراطات عامة dbf

اسم المنشأة	نقط
جبلنا للشقق	جود
عقاب الحارثي	جود
عمارة الصبيعي رقم 1	جود
عمارة الصبيعي رقم 2	ملائق

الصلاة الكهربيا...

اسم المنشأة	نوع المبنى
جبلنا للشقق	مطابق
عقاب الحارثي	غير مطابق
عمارة الصبيعي رقم 1	مطابق
عمارة الصبيعي رقم 2	مطابق

نظام الانذار dbf

اسم المنشأة	حيز
جبلنا للشقق	
عقاب الحارثي	
عمارة الصبيعي رقم 1	
عمارة الصبيعي رقم 2	
شقق الاجيال	
مجمع درة العزيزية أ	
مجمع درة العزيزية ب	
عمارة القرشي	
الاصيل بلازا رقم ٧	
عمارة الصبيعي	

نظام الاطفاء dbf

اسم المنشأة	حيز
جبلنا للشقق	
عقاب الحارثي	
عمارة الصبيعي رقم 1	
عمارة الصبيعي رقم 2	
شقق الاجيال	
مجمع درة العزيزية أ	
مجمع درة العزيزية ب	
عمارة القرشي	
الاصيل بلازا رقم ٧	
عمارة الصبيعي	

وسائل الهروب و...

اسم المنشأة	الحريق
جبلنا للشقق	
عقاب الحارثي	
عمارة الصبيعي رقم 1	
عمارة الصبيعي رقم 2	
شقق الاجيال	
مجمع درة العزيزية أ	
مجمع درة العزيزية ب	
عمارة القرشي	
الاصيل بلازا رقم ٧	
عمارة الصبيعي	

View1

: ( )

( )

ArcView GIS 3.2

File Edit Table Field Window Help

9 of 126 selected

View1

الملاحظات.dbf

اسم المنشأة	الملاحظات
جبلنا للشقق	لا يوجد تقرير عن السلامة الانشائية
جبلنا للشقق	لا يوجد عقد صيانة لنظام لاطفاء
جبلنا للشقق	لا يوجد تقرير عن نظام الاطفاء
جبلنا للشقق	اعادة تعبئة الطفايات بعد انتهاء المدة
جبلنا للشقق	لا يوجد مخارج طواري
جبلنا للشقق	لا يوجد عقد صيانة لاجهزة السلامة
جبلنا للشقق	لا يوجد عقد صيانة للمساعد
جبلنا للشقق	لا يوجد تقرير عن السلامة الاجمالي الكهربائيه
عقاب الحارثي	لا يوجد تقرير عن السلامة الانشائية
عقاب الحارثي	لا يوجد تقرير تفيد توزيع الاعمال
عقاب الحارثي	لا يوجد عقد صيانة للمساعد
عقاب الحارثي	لا يوجد عقد صيانة لنظام لاطفاء
عقاب الحارثي	البدريوم مغلق
عقاب الحارثي	لا يوجد تقرير عن السلامة الاجمالية
عقاب الحارثي	لا يوجد تقرير عن لاجهزة الانذار
عقاب الحارثي	لا يوجد تقرير عن وسيلة الاطفاء
عقاب الحارثي	لا يوجد تقرير عن المساعد
عمارة الصبيعي رقم 1	البدريوم مغلق
عمارة الصبيعي رقم 1	مات تخزين اثناء عمل التفتير والكشف على المنشأة
عمارة الصبيعي رقم 1	الغاز عن طريق الاصطوانات العادية
عمارة الصبيعي رقم 2	البدريوم مغلق
عمارة الصبيعي رقم 2	مات تخزين اثناء عمل التفتير والكشف على المنشأة
عمارة الصبيعي رقم 2	لا يوجد مولد كهربائي احتياطي
عمارة الصبيعي رقم 2	لا يوجد مخارج طواري
عمارة الصبيعي رقم 2	في الدور لاول لا يوجد صندوق حريق الا واحد
شقق الاحبال	تحتاج المساعد الي صيانة

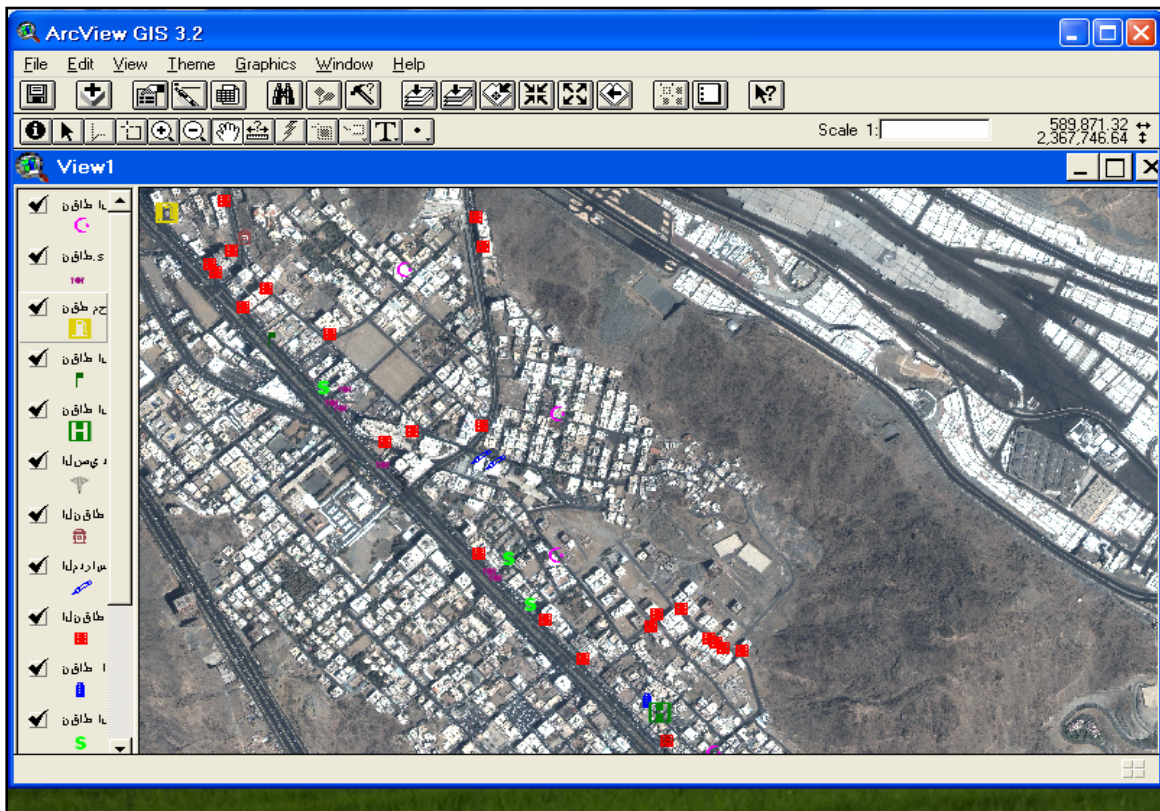
Origin: (590,340.60, 2,367,074.18) Extent: (419.32, 465.71) Area: 195,279.07 sq

:

( )

:

( )





. ( )

( )

The screenshot displays the ArcView GIS 3.2 interface. The main window shows a table of attributes for a shapefile named 'النقاط.shp'. The table has columns for 'تاريخ التصريح بالسنة', 'تاريخ التصريح بالشهر', 'تاريخ التصريح باليوم', 'رقم التصريح', and 'اوقات استعمال المنشأة'. The 'اوقات استعمال المنشأة' column contains values like '1150/ ز', '2982', '540/ ز', etc. The 'تاريخ التصريح بالسنة' column contains values like 9, 10, 8, 11, 26, 2, 2, 21, 28, 5, 7, 6, 1, 7, 2, 12, 12, 4, 5, 30, 1, 1, 25, 26, 4, 7, 1, 1.

An 'Attributes of النقاط.shp' dialog box is open, showing a list of fields on the left and a list of values on the right. The 'Fields' list includes 'اوقات استعمال المنشأة', 'رقم التصريح', 'تاريخ التصريح باليوم', 'تاريخ التصريح بالشهر', 'تاريخ التصريح بالسنة', 'اسم المستاجر', and 'اقرب مأخذ مياه'. The 'Values' list includes 1421, 1422, and 1423. The dialog box has buttons for 'New Set', 'Add To Set', and 'Select From Set'. The 'Update Values' checkbox is checked.

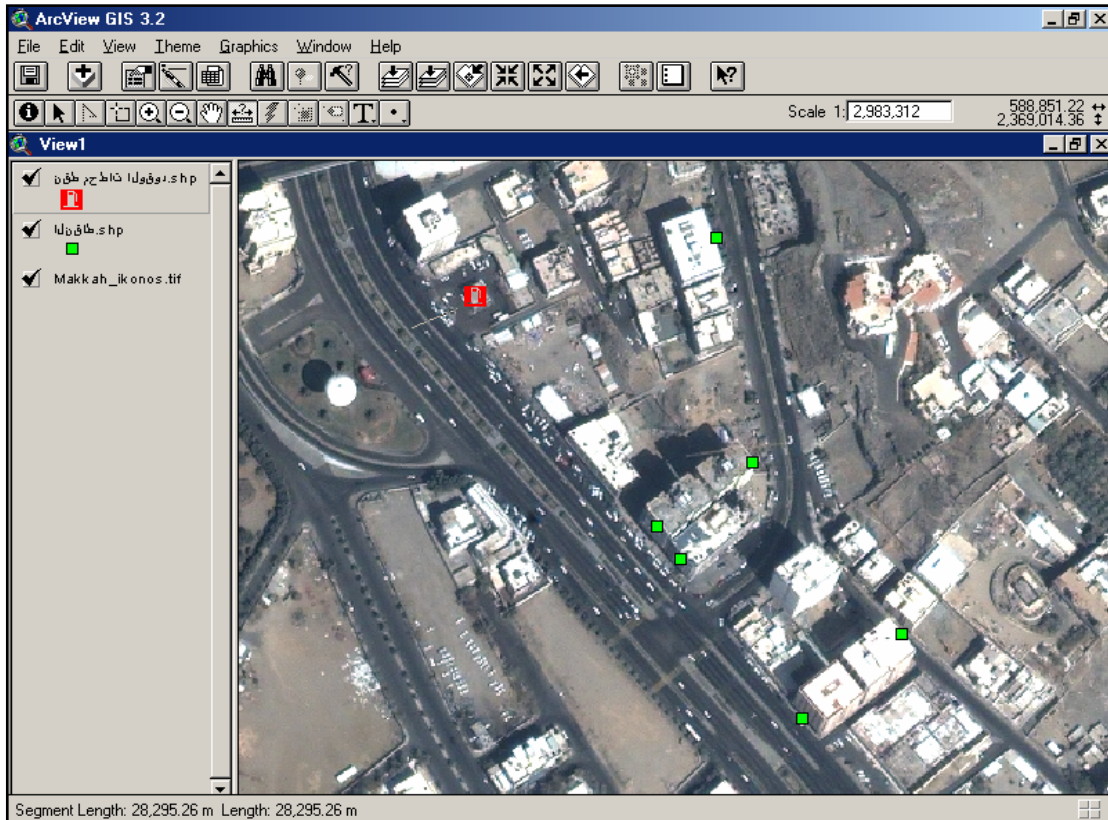
اسم	اوقات استعمال المنشأة	رقم التصريح	تاريخ التصريح باليوم	تاريخ التصريح بالشهر	تاريخ التصريح بالسنة	ملاحظات
نعم	1150/ ز		3	9	1421	جمال
نعم	2982		29	10	1421	عابد
نعم	540/ ز		2	8	1421	نفسه
نعم	4824/ ز		2	11	1421	نفسه
نعم	7555/ ز		26	11	1421	نفسه
نعم	540/ ز		2	8	1421	نفسه
نعم	540 / ز		2	8	1421	نفسه
لا	علي مدار الساعة	6589/ ز	21	10	1423	مخبري
نعم		7012/ ز	28	11	1423	نفسه
نعم	موسمي	لا يوجد	5	11	1422	نفسه
			7	11	1422	عظيمة
			6	9	1421	نفسه
			1	7	1423	
			7	9	1421	فزاوي
			2	11	1422	
			12	6	1423	يوجد
			12	6	1423	يوجد
			4	11	1423	نفاطي
			5	9	1423	يوجد
			30	11	1423	يوجد
			1	7	1423	
			1	7	1423	يوجد
			25	8	1422	نفسه
			26	11	1423	نفسه
			4	8	1422	ثأدي
			7	11	1422	بن جاد
			1	9	1423	

٥ - ١ - ٢ فعالية المرئيات الفضائية في متابعة سلامة المنشآت :

( )

( )

( )



٥ - ١ - ٣ فعالية نظام تحديد المواقع العالمي ( GPS ) في متابعة سلامة المنشآت : تتضح أهمية هذا النظام من خلال الأتي:

( GPS )

: ( )

( )

( )

(GPS)

)

(

: ( )

( )

	+	' ' ' '	N E	' ' ' '	
	+	' ' ' '	N E	' ' ' '	
	+	' ' ' '	N E	' ' ' '	
	-	' ' ' '	N E	' ' ' '	
	+	' ' ' '	N E	' ' ' '	
	-	' ' ' '	N E	' ' ' '	
	+	' ' ' '	N E	' ' ' '	
	-	' ' ' '	N E	' ' ' '	
	+	' ' ' '	N E	' ' ' '	
	+	' ' ' '	N E	' ' ' '	
	-	' ' ' '	N E	' ' ' '	
	+	' ' ' '	N E	' ' ' '	
	-	' ' ' '	N E	' ' ' '	

: N

( ) .

: E

( )

( GPS)

( )

-

-

.

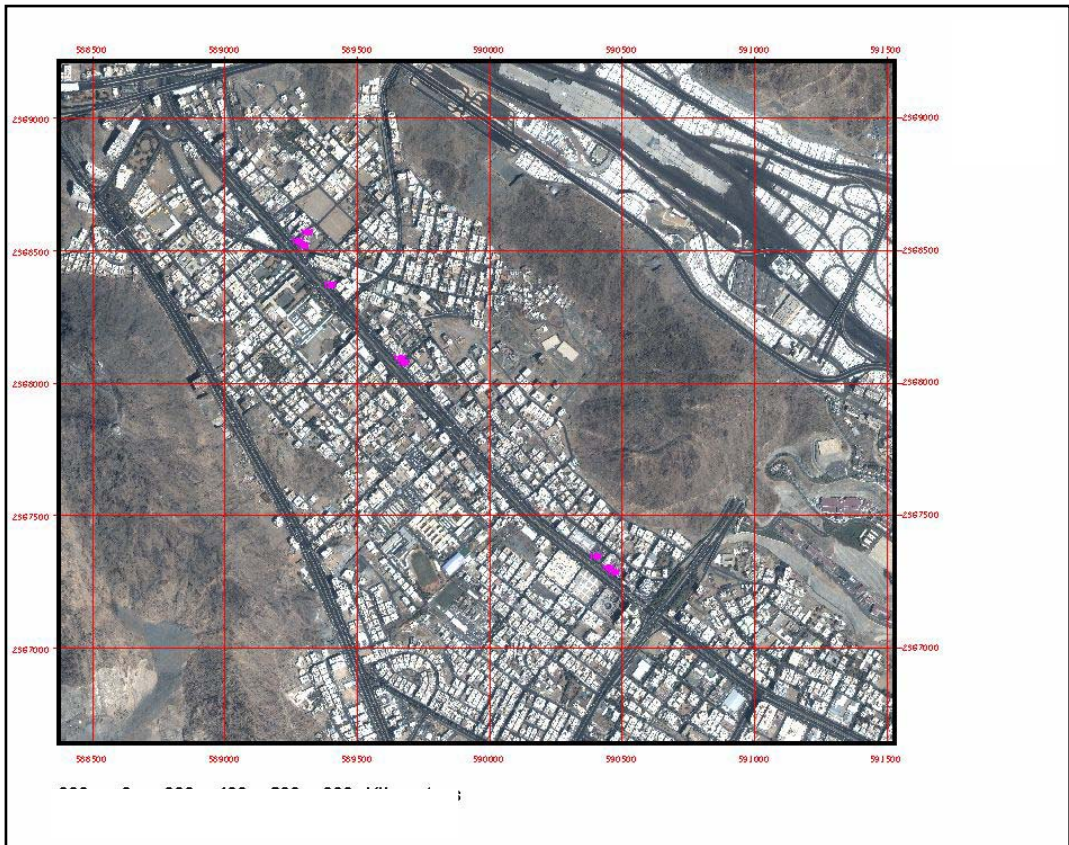
.

.

- -

( )

( )



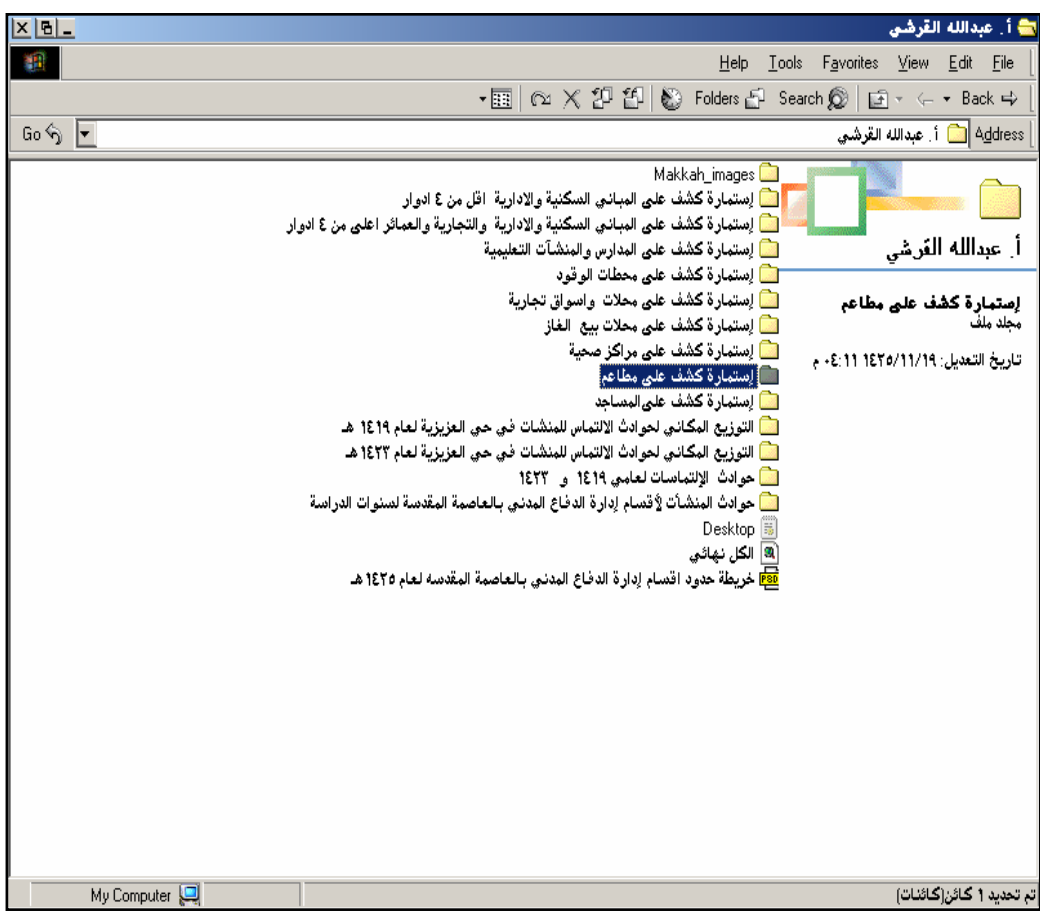
:

:

( ... )

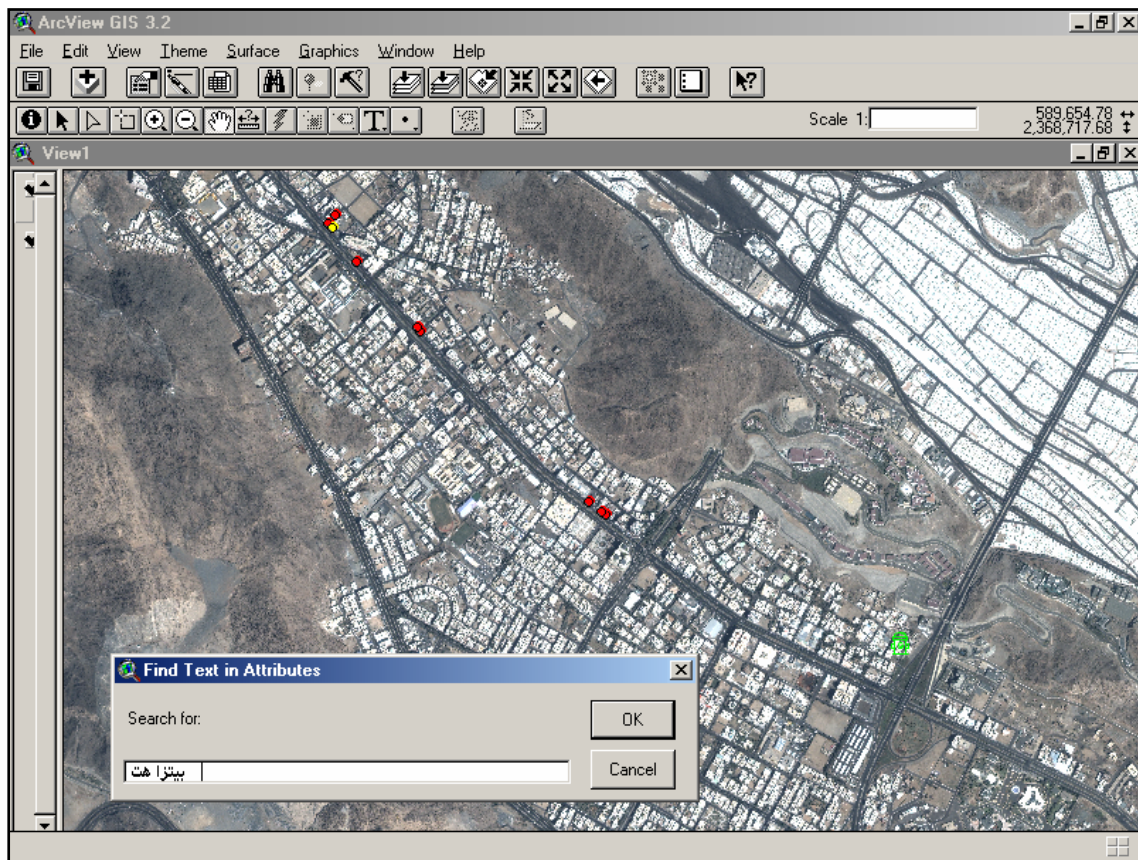
( )

( )



∴ ( )

( )



)

(



( )

( )

ArcView GIS 3.2

File Edit Table Field Window Help

1 of 9 selected

اسم المنشأة	اسم الحالة
1 مطعم البيك	شركة الماكولات السريعة
2 مطعم الطازج	عبد الرحمن بن عبد القادر
3 <b>مطعم بيتزا هت</b>	<b>شركة المواد الغذائية</b>
4 مطعم حضر موت	فهد دسر العنبي
5 مطعم البرجاس	
6 مطعم الباشا	
7 مطبخ الديوانية	
8 مطاعم ومطابخ الأندلس	

اسم المنشأة	عدد المصاعد
مطعم البيك	
مطعم الطازج	
<b>مطعم بيتزا هت</b>	
مطعم حضر موت	

اسم المنشأة	خطاطيم إطفاء	تقنيات حريق
مطعم البيك	يوجد	جد ومخووضة
مطعم الطازج	لا يوجد	جد ومخووضة
<b>مطعم بيتزا هت</b>	لا يوجد	جد ومخووضة
مطعم حضر موت	لا يوجد	يوجد ومنتهية

اسم المنشأة	سلامة طوارئ
مطعم البيك	
مطعم الطازج	
<b>مطعم بيتزا هت</b>	
مطعم حضر موت	

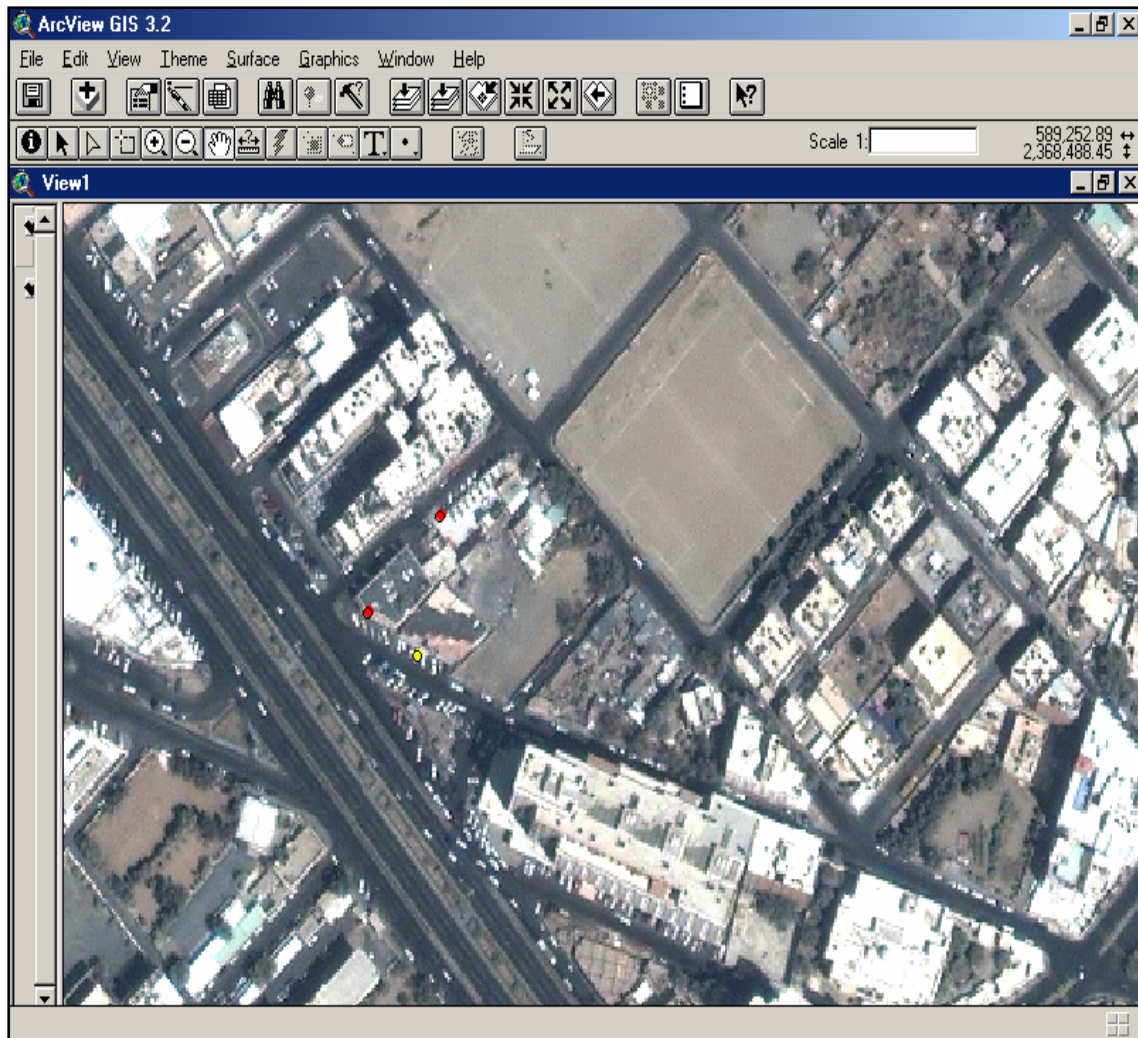
اسم المنشأة	كشافات حرارية	كشافات دخان
مطعم البيك	يوجد	يوجد
مطعم الطازج	يوجد	لا يوجد
<b>مطعم بيتزا هت</b>	يوجد	لا يوجد
مطعم حضر موت	يوجد	يوجد

اسم المنشأة	لوحات مضيق	كشافات طوارئ
مطعم البيك	يوجد	يوجد
مطعم الطازج	لا يوجد	يوجد
<b>مطعم بيتزا هت</b>	يوجد	يوجد
مطعم حضر موت	لا يوجد	يوجد

اسم المنشأة	الملاحظات
مطعم الطازج	يجب تنظيف مراوح الشفط
مطعم الطازج	يجب صيانة أجهزة الإنذار
<b>مطعم بيتزا هت</b>	استخراج تصريح دفاع مدني
مطعم حضر موت	التصريح منتهي
مطعم حضر موت	تنظيف محل الشوي من الزيت
مطعم حضر موت	تعبئة الطفايات
مطعم البرجاس	تحديد تصريح الدفاع المدني
مطعم البرجاس	يجب تنظيف مراوح الشفط
مطعم الباشا	تحديد تصريح الدفاع المدني
مطعم الباشا	يجب تنظيف المدخنة

( )

( )



( )

( )

( )







(GPS)

٥ - ٣ التوزيع المكاني لحوادث حريق المنشآت بحي العزيزية.

( )

( )

( )

( )

( )

(GPS)

( )

( )

ArcView GIS 3.2

File Edit Table Field Window Help

0 of 50 selected

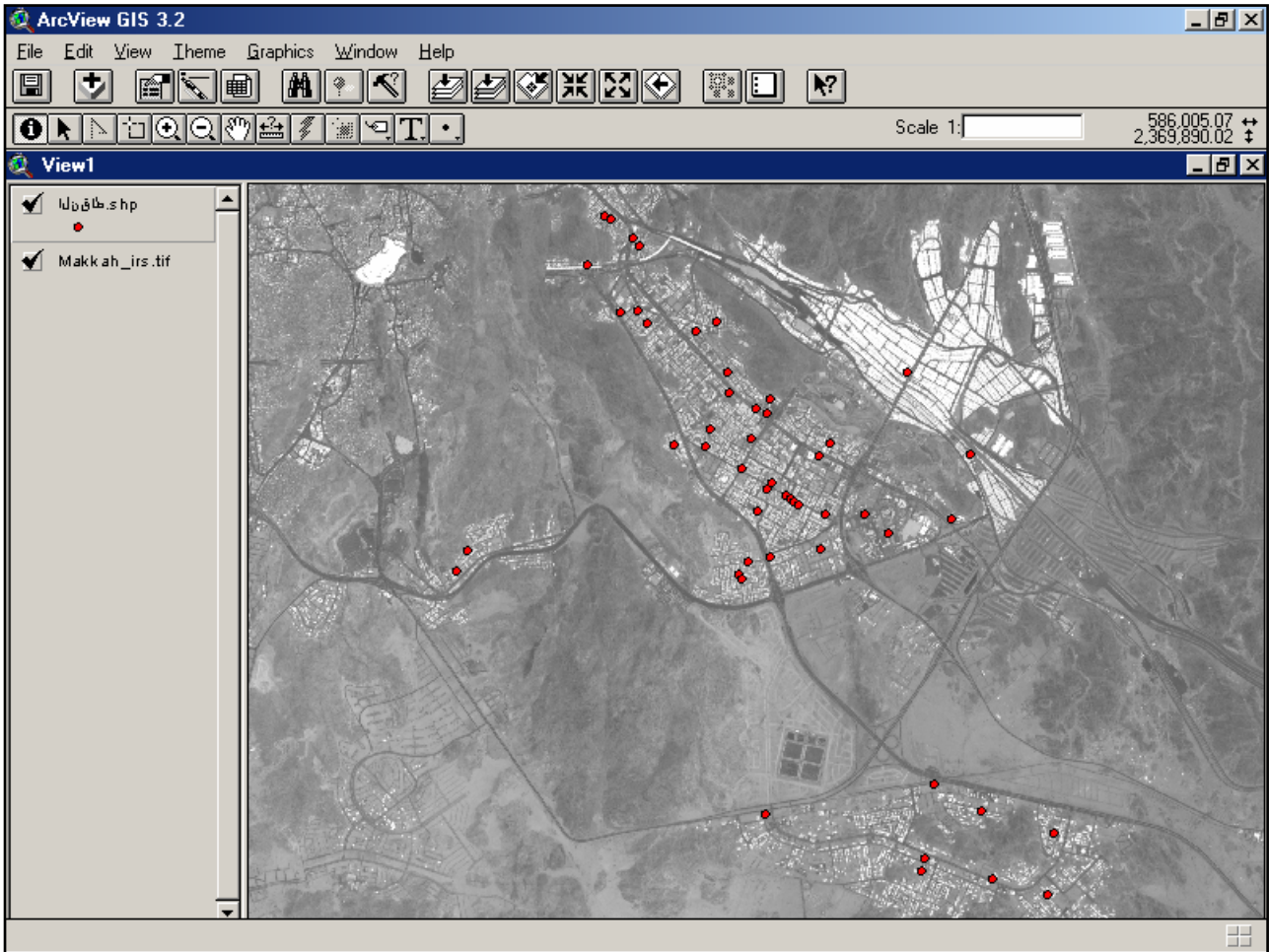
التوزيع المكاني لحوادث الالتباس للمنشآت في حي العزيزية لعام 1419 هـ

التسلسل	رقم الحادث	تاريخ وقوع الحادث	وقت وقوع الحادث	وقت وصول الشرطة	عنوان الحادث	نوع المحرق
24	1129	30/7	12:41	12:47	العزيزية خلف مركز فقيه	عداد فيوز
25	1216	19/8	2:58	3:7	العزيزية الشرقية طلعة الزهاين	غرفة داخل منزل
26	1235	21/8	9:29	9:32	العوالي جوار مسجد النملة	سلك مكيف صحراوي
27	1273	29/8	6:41	6:44	العزيزية مركز فقيه	داخل محل زهور
28	1283	2/9	3:1	3:7	العزيزية جوار التدريب التخصصي	طبلون كهرباء خارج مستودع
29	1286	4/9	4:39	4:43	العزيزية امام محطة التنسييلات	سخان في الدور الارضي
30	1304	8/9	4:23	4:32	العزيزية خلف النوري	مروحة ضغط داخل غرفة
31	1380	19/9	6:55	6:59	العزيزية بداية شارع عبدالله خياط	مكيف في الدور الثالث
32	1384	20/9	12:25	12:30	الششمة جوار مركز بن داود	عداد كهربائي خارج العمارة
33	1394	21/9	11:3	11:8	العزيزية شرطة العزيزية	التماس في 2 عدادات كهربائية
34	1398	21/9	1:51	2:2	العوالي جوار منزل الدكتور عطية المالكي	بن كهربائي خارج سور منزل
35	1399	21/9	2:4	2:7	العزيزية مركز التدريب التخصصي	تماس سكين خارجية بالمبنى
36	1419	24/9	7:5	7:9	العزيزية شارع المستين بغرب مجمع مدارس البشري	تماس سلك على سور المدرسة
37	1437	27/9	3:00	3:2	محيس الجن امام عمائر الفتح	كباثف هاتف
38	1445	29/9	12:21	21:27	العزيزية اشارة كتابة العدل	عدادين اسفل العمارة
39	1512	7/10	9:11	9:19	العزيزية الشرقية خلف مزارع فقيه	فيش مكيف
40	1586	21/10	2:58	3:1	العزيزية مطبخ حضر موت	غرفة في مطبخ
41	1616	27/10	1:41	1:45	العزيزية شارع عبدالله خياط	ثلاجة
42	1719	18/11	6:40	6:47	بديه مزدلفة امام قصر ولي العهد	غرفة
43	1744	22/11	5:23	5:28	العزيزية مخطط البنك الاهلي	سخان تدخين الطعام
44	1752	23/11	7:34	7:39	العزيزية شارع الملك خالد	مكيف في منزل
45	1813	1/12	9:24	9:28	العزيزية جوار سوق العاقلة	كبيبل يغذي 6 عدادات
46	1858	7/12	9:43	9:49	مخطط ستر اللحياني خلف محطة التنسييلات	غرفة في شقة
47	1871	7/12	2:4	2:45	الروضة خلف مستوصف الربدأ	طبلون كهربائي في شقة
48	1923	12/15	1:37	1:41	العزيزية شارع عبدالله خياط	بن كهرباء خارج سور المنزل
49	1925	15/12	9:19	9:23	العوالي شارع الجفالي جوار مدرسة الامير ماجد	غرفة نوم
50	1965	25/12	12:36	12:43	دقم البرصيانة الدوريات	طبلون كهرباء

: ( )



( )



: ( ) ( )

( )

ArcView GIS 3.2

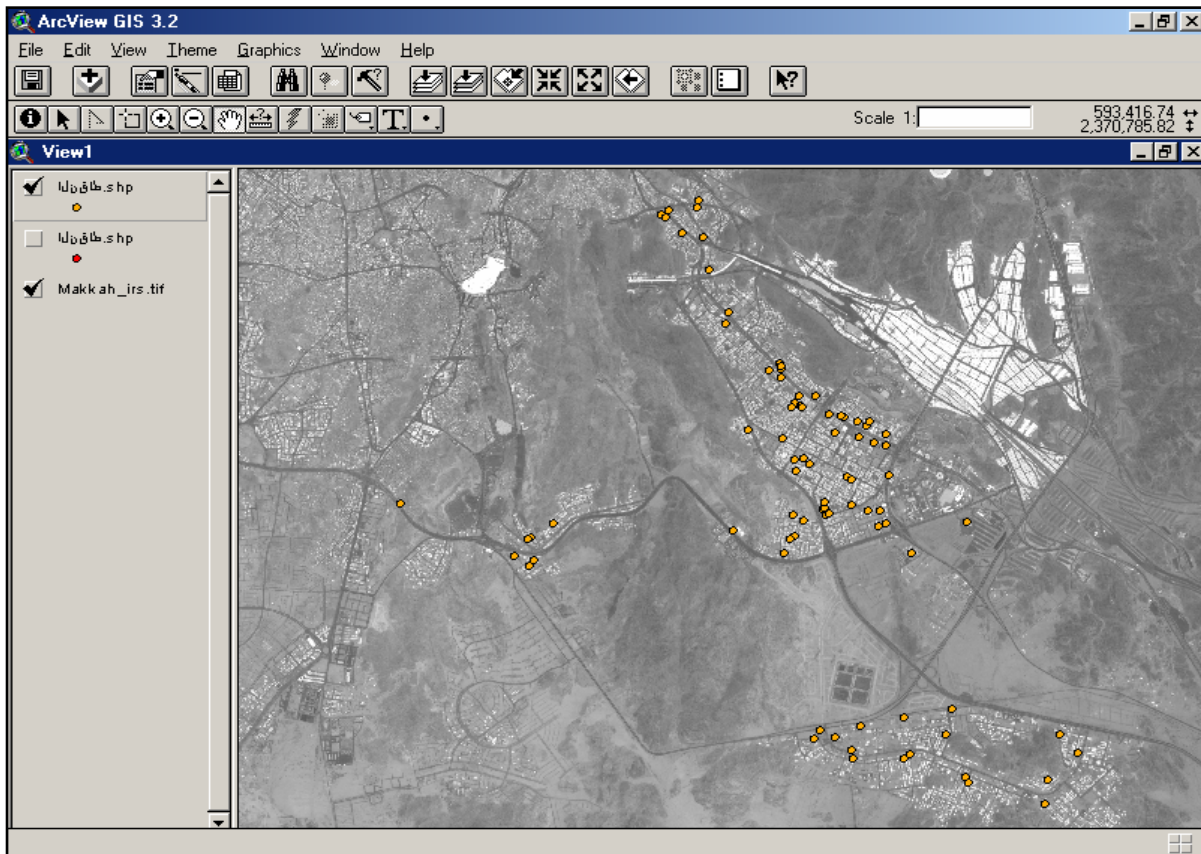
File Edit Table Field Window Help

0 of 84 selected

التوزيع المكاني لحوادث الالتصاق للمنشآت في حي العزيزية لعام 1422

رقم الحادث	تاريخ وقوع الحادث	وقت تلقي البلاغ	وقت وصول الشرطة	مدة العملية بالدقيقة	نوع الحريق	عنوان الحادث
2134	1/1	صباحا 10 : 30	10 : 36	10	غرفة توزيع كهرباء	الششة جوار حلويات هناء
2150	4/1	مساء 20 : 00	20 : 13	6	طبلون	الطريق الدائري محطة الزايد جوار المسجد
21570	5/1	مساء 19 : 19	19 : 22	38	شقة	العزيزية مخطط البنك خلف محطة الفتح
2170	7/1	مساء 23 : 00	23 : 02	1	شقة	الششة امام مطبخ الهجرين
2199	12/1	صباحا 6 : 40	6 : 49	11	شقة	باني جوار مدرسة الملك عبد العزيز الابتدائية
2228	16/1	مساء 18 : 13	18 : 13	6	مطعم	العزيزية جوار المستشفى الاهلي
2280	24/1	ظهرا 12 : 53	2 : 58	32	طبلون	العزيزية دقم الوبر مقر الهلال الاحمر
2301	26/1	صباحا 4 : 49	4 : 51	4	طبلون	بري الروضة جوار مفروشات المسيحي سابقا
2309	27/1	مساء 15 : 33	15 : 46	4	طبلون	العزيزية مقابل مبنى الادارة
2311	27/1	مساء 21 : 15	21 : 27	8	طبلون	مخطط سنتر الحياني خلف محطة التنسيلات
2312	27/1	مساء 22 : 00	22 : 10	15	طبلون	الي خلف سوي الرخاء جوار مدرسة الفيصلية
2315	28/1	صباحا 2 : 27	2 : 32	29	طبلون	حي الهجرة بعد الترميم بعد المدرسة
2319	28/1	صباحا 10 : 20	10 : 20	43	طبلون	تم 1 علي الشارع العام مدارس مكة الخاصة
2322	28/1	عصرا 14 : 22	14 : 26	14	طبلون	العزيزية الشرقية جوار النادي الادبي
2337	29/1	صباحا 8 : 54	9 : 00	40	طبلون	العوالي جوار مكتب الخياط للطوب
2374	5/2	صباحا 11 : 13	11 : 18	35	طبلون	العوالي خاف مدرسة الامير ماجد المتوسطة
2402	9/2	صباحا 10 : 58	عادت الشرطة	6	طبلون	العزيزية مخطط سنتر الحياني
2409	10/2	صباحا 9 : 7	9 : 11	69	طبلون	العوالي امام مركز صحي العوالي
2414	10/2	مساء 21 : 37	21 : 42	2	طبلون	شارع الهداية جوار مقر هيئة الامر بالمعروف
2428	12/2	عصرا 16 : 32	16 : 35	14	طبلون	العزيزية الجمعية الخيرية شارع الهداية
2454	15/2	صباحا 3 : 41	3 : 46	14	شقة	العزيزية الشارع العام امام مدخل الجامعة
2469	18/2	مساء 16 : 46	5 : 2	19	شقة	دخول من عند محطة الفتح جوار مسجد العريش
2513	25/2	عصرا 15 : 54	15 : 59	11	طبلون	العزيزية الشارع العام جوار مطعم التركي
2527	27/2	مساء 22 : 51	22 : 56	5	شقة	العزيزية خلف شرطة العزيزية
2603	10/3	مساء 19 : 30	19 : 37	32	طبلون	العزيزية امام مدخل الجامعة
2604	10/3	مساء 20 : 18	20 : 22	10	طبلون	العوالي خلف زهرة العوالي
2610	11/3	ظهرا 12 : 42	12 : 48	4	تجاري	كدي مخطط زهرة كدي

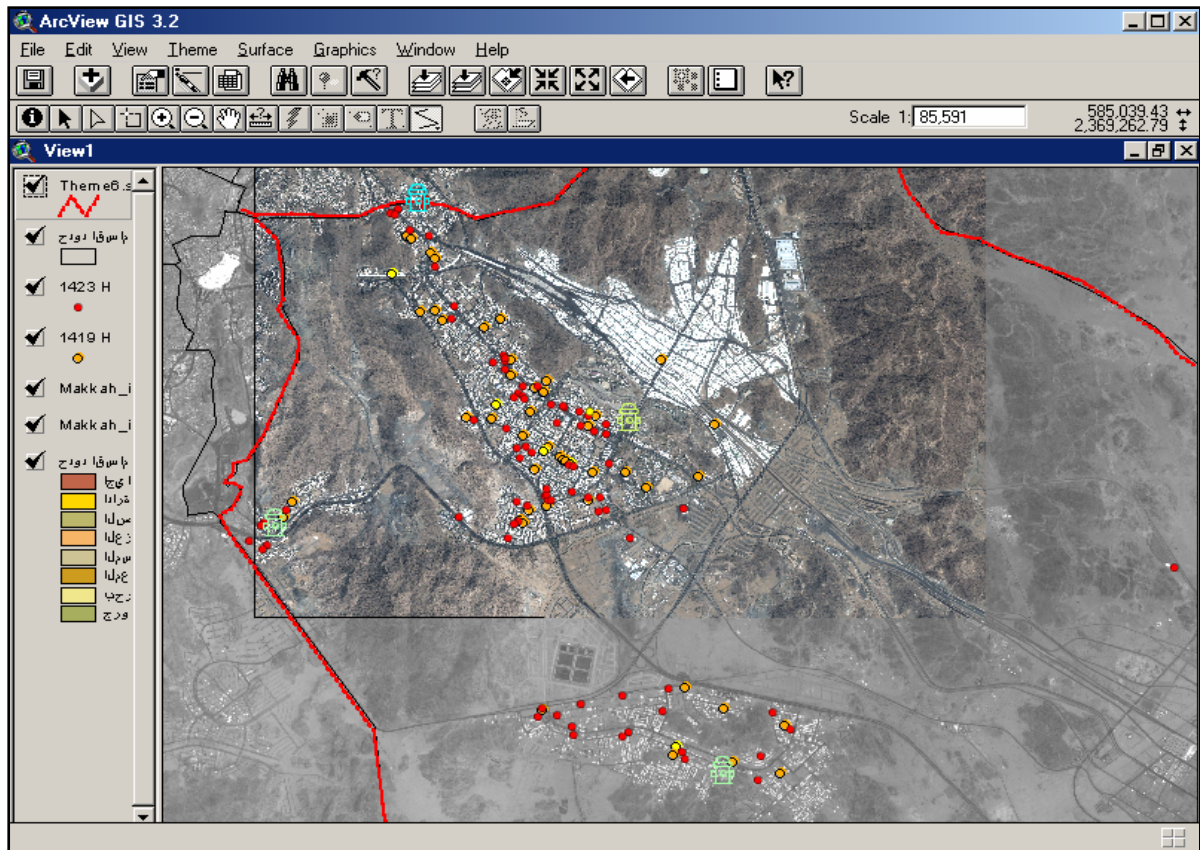
( )



( ) .

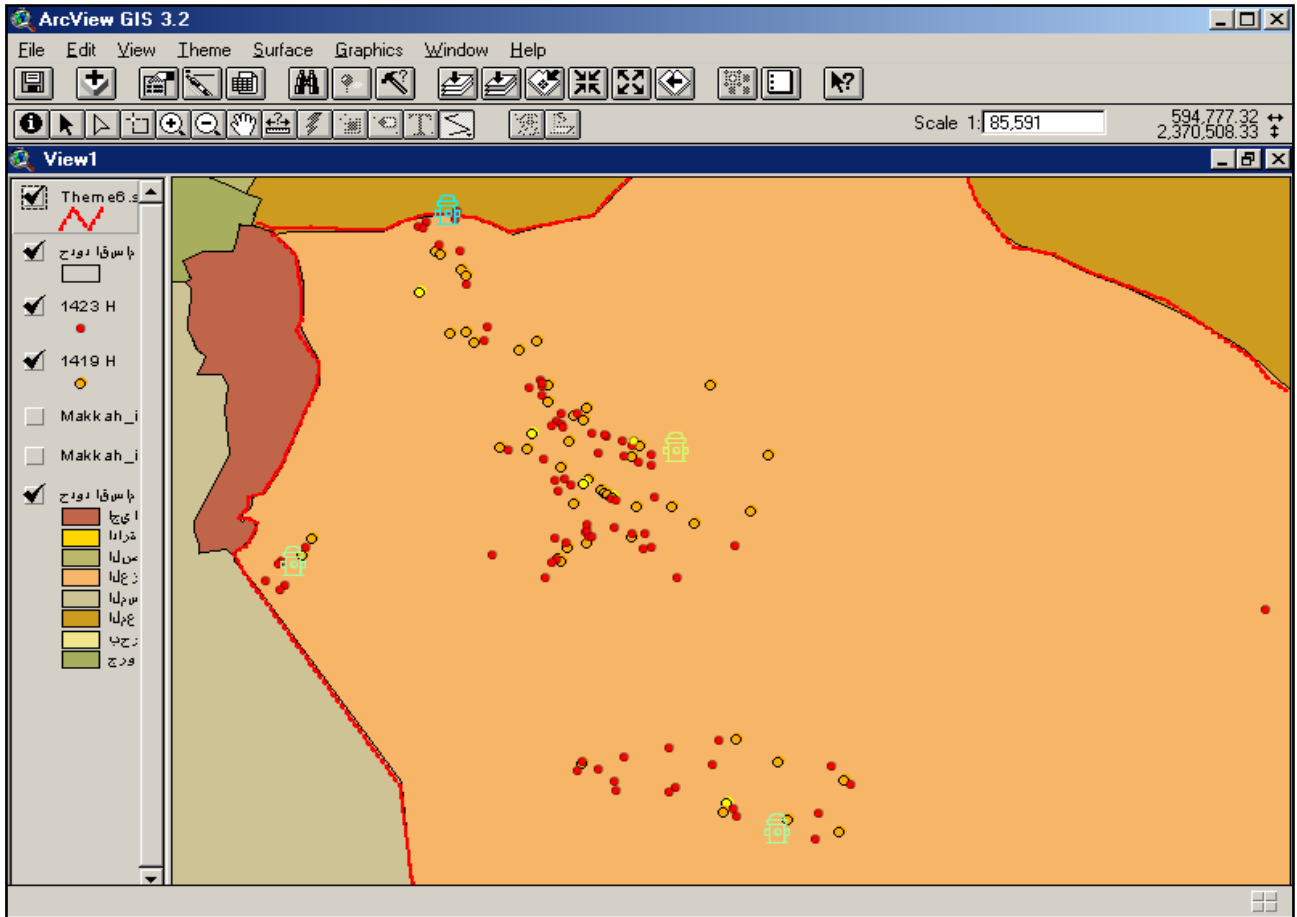
( )

( )



( - )

( )

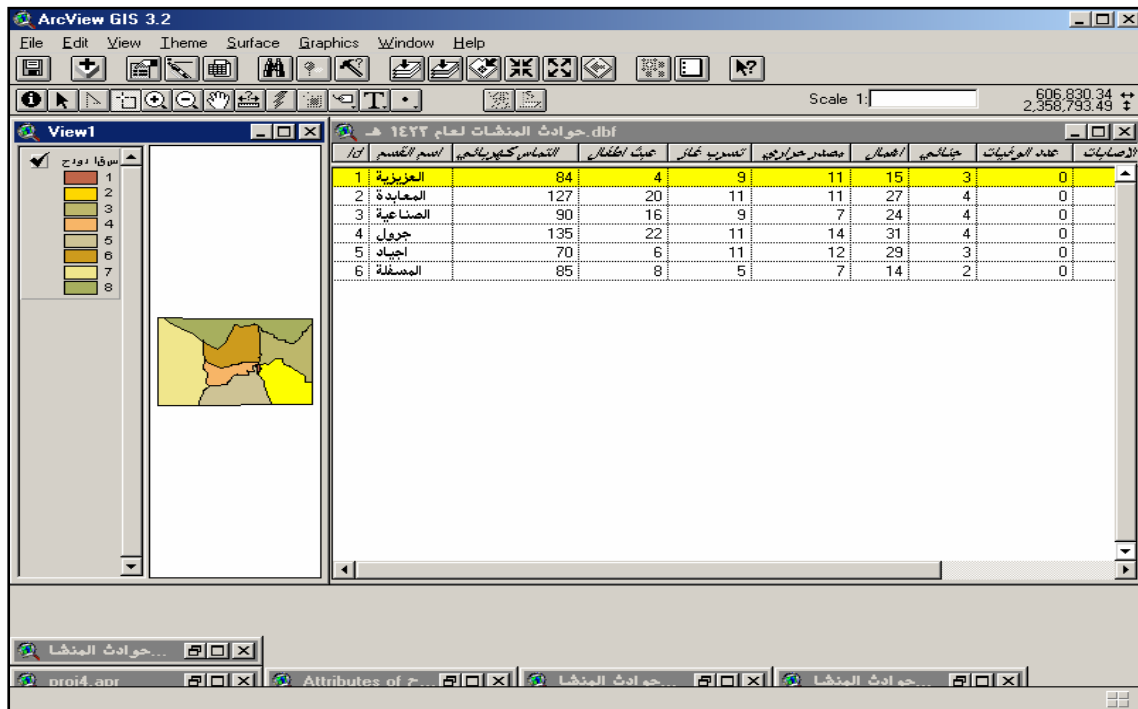


٥ - تحليل البيانات والحوادث :

( )

( ) :

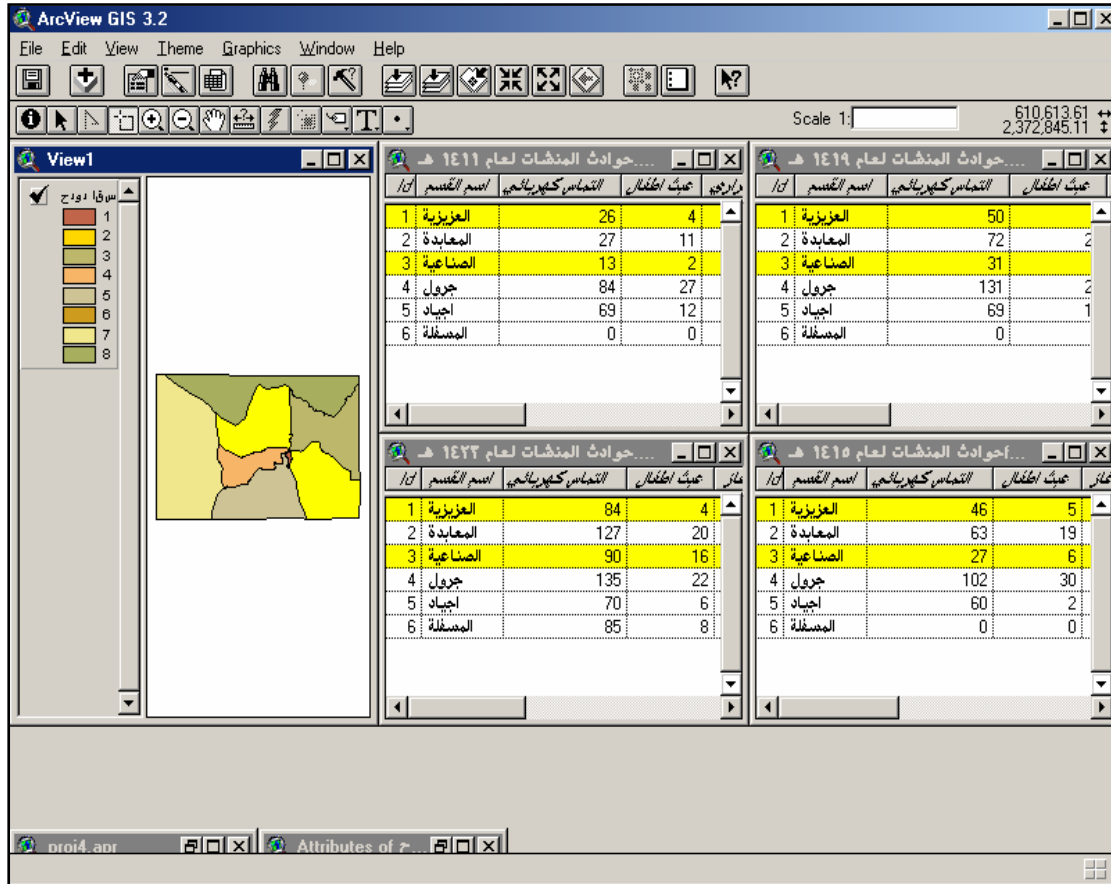
( )



:

: ( )

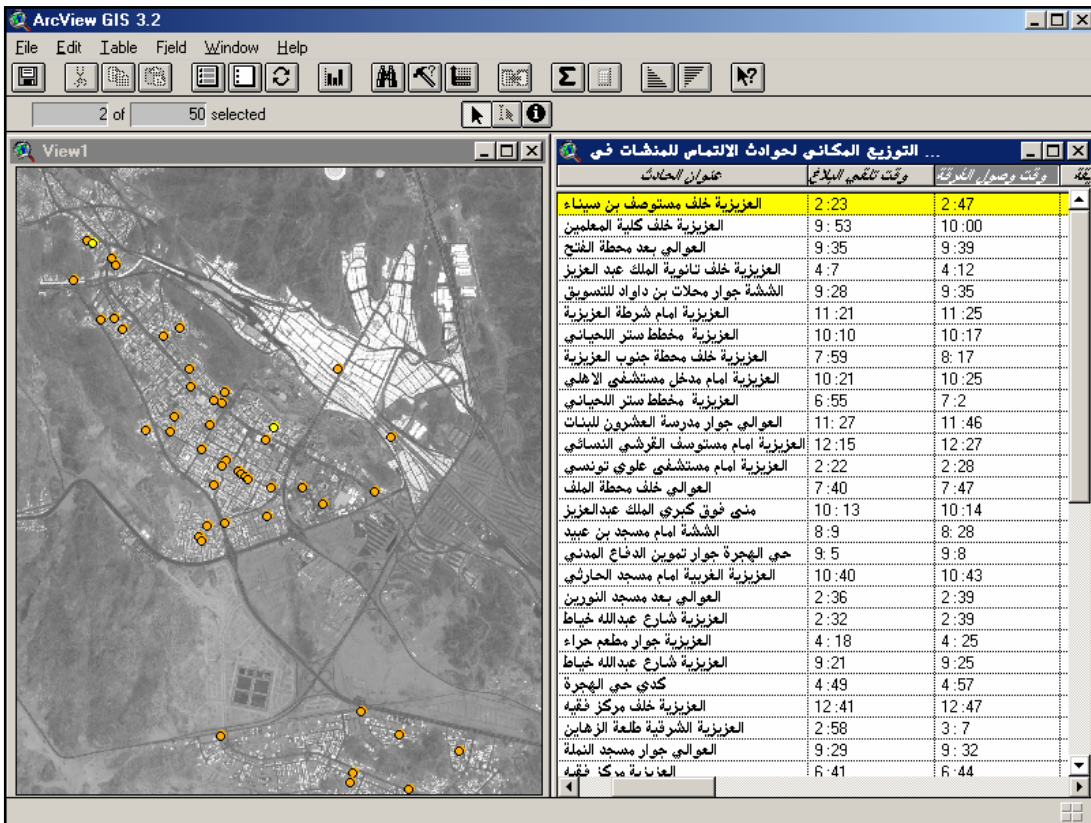
( )



( )

( )

( )



( )

( )

( )

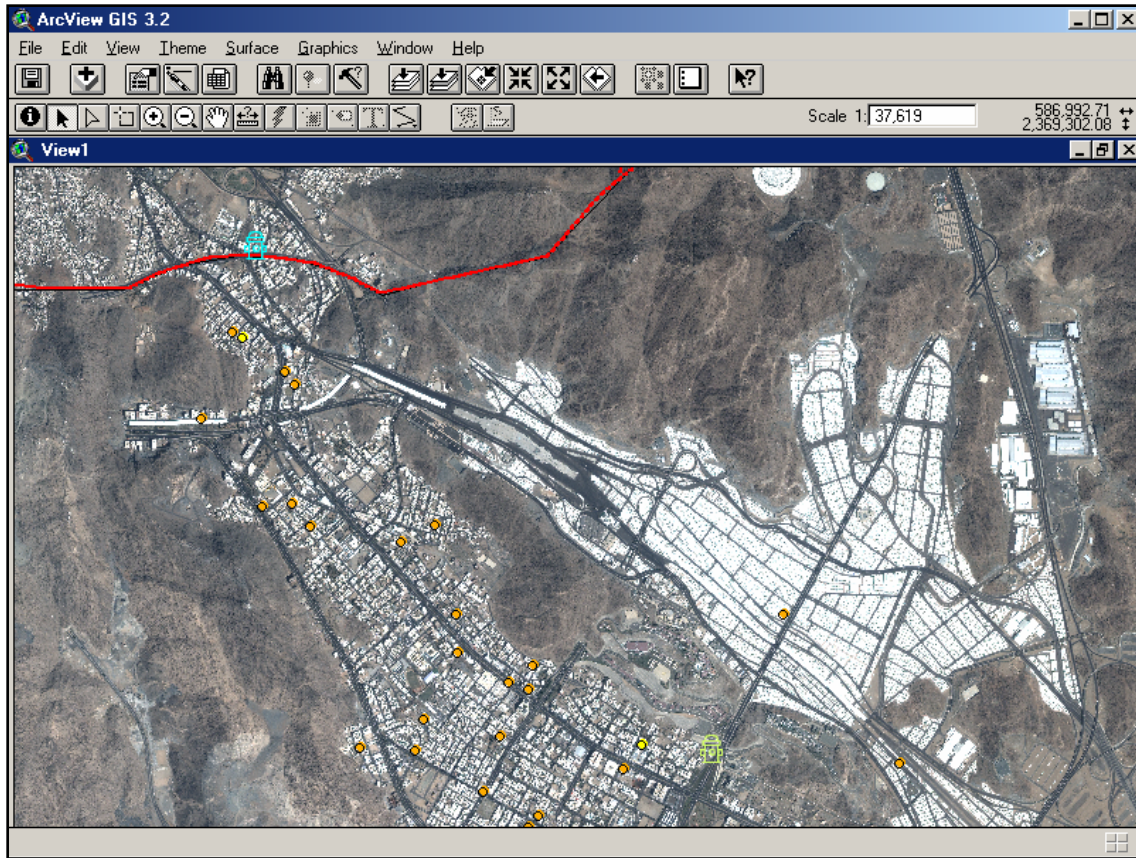
( )

نوع الحادثة	رقم الحادث	سبب الحادث	فئة المتوحي	جنس المتوحي	قيمة الخسائر المادية	الإصابة من الذكور السعوديين	ت السعوديات
طلبون كهربائي في شقة	1871	التماس كهربائي			800 ريال		
عداد كهربائي خارج عمارة	21	التماس كهربائي			500 ريال		
عدادات كهربائية	492	التماس كهربائي			400 ريال		
دبلمو غسالة في دورة مياه	650	التماس كهربائي					
اوراق في غرفة بمطبخ عمارة	320	التماس كهربائي					
عداد كهربائي	543	التماس كهربائي			100 ريال		
طلبون كهربائي خارج سور منزل	1398	التماس كهربائي			7000 ريال		
مروحة شفاط داخل غرفة	1304	التماس كهربائي					
غرفة داخل منزل	1216	التماس كهربائي					
عدادات كهربائية	1125	التماس كهربائي					
فيش مكيف	1512	التماس كهربائي			100 ريال		
التماس في ملحق عمارة	490	التماس كهربائي					
التماس في لوحة نيون	1099	التماس كهربائي					
مروحة شفاط داخل مطبخ	311	التماس كهربائي					
طلبون كهرباء	1965	التماس كهربائي					
طلبون كهربائي خارج محلات	196	التماس كهربائي					
غرفة	1719	التماس كهربائي			15000 ريال		
غرفة نوم داخل شقة	78	التماس كهربائي	سعودي	ذكر	500 ريال		
مطبخ في الدور الثاني	606	التماس كهربائي			1000 ريال		
التماس عداد داخل فناء عمارة	939	التماس كهربائي					
غرفة نوم	580	التماس كهربائي			5000 ريال		
عداد شيز	1129	التماس كهربائي					
عدادين اسفل العمارة	1445	التماس كهربائي					
غرفة في شقة	1858	التماس كهربائي			900 ريال		
طلبون كهرباء خارج مستودع	1283	التماس كهربائي			600 ريال		
سخان تسخين الطعام	1744	التماس كهربائي					
مكيف في منزل	1752	التماس كهربائي			500 ريال		



( )

( )



:

-:

:

( )

- -

( , )

( )

. ( , )

:

( )

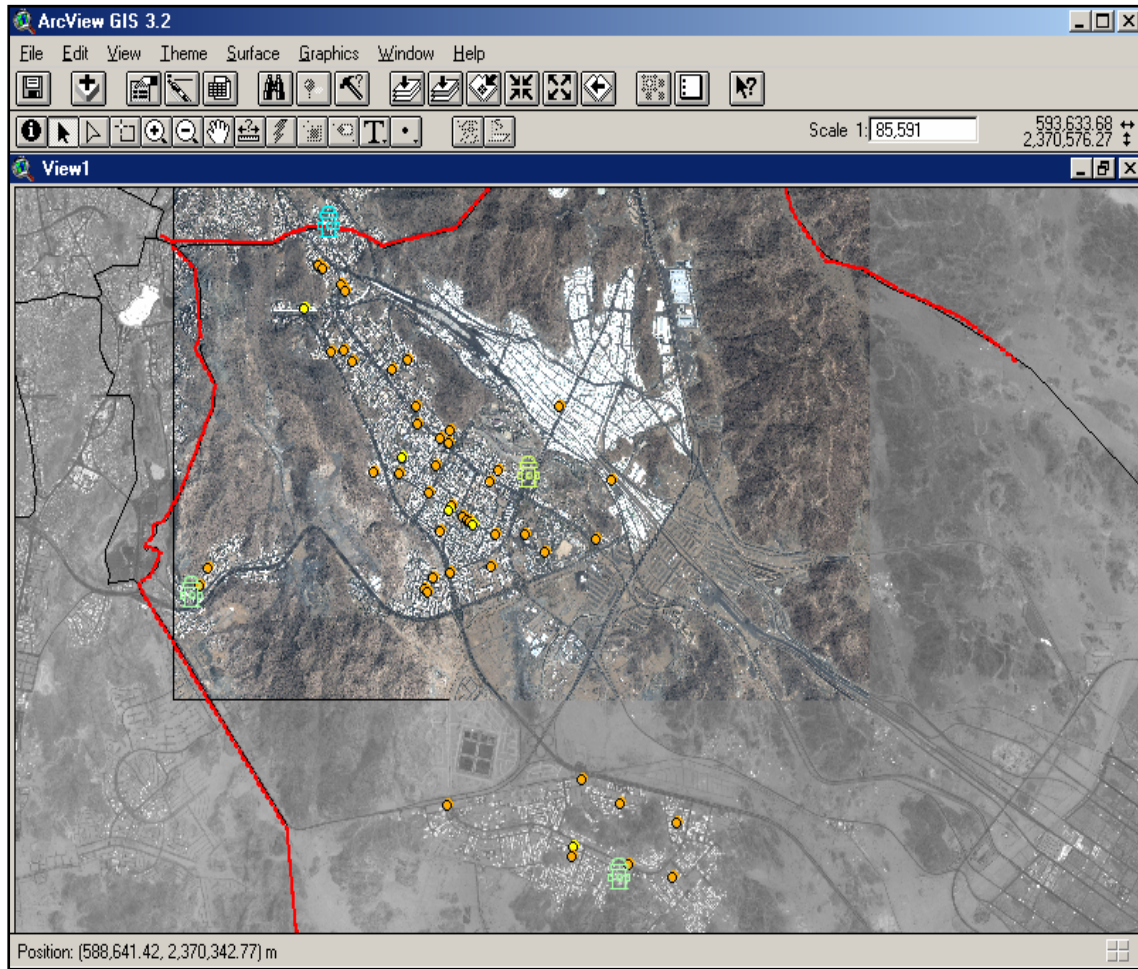
( , )

( )

( )

.( )

( )





الخاتمة

٥ - ١ - الخلاصة :

)

)

(

.(

.

.

" "

" "

.

( )

( )

.

.

( )

(GPS)

.

.

- -

٥-٢ - النتائج

:

-

:

(

(

-

-



-

.

-

.

-

%

..

-

( )

.

-

.

:

(

(

(

(

-

-

.

- -

٥-٣- التوصيات

:

-

-

-

-

-

-

-

-

## قائمة المراجع

### أ) الكتب والمجلات العلمية المستخدمة:

	-
.( )	-
"	-
"	-
.( )	-
"	-
"	-
.( )	-
" "	-
.( )	-
"	-
"	-
.( )	-
"	-
.( )"	-
"	-
" "	-
.( )	-
"	-
"	-
.( )	-
"	-
"	-
.( )	-

( ) ( ) :

( ) ( ) " "

. ( )

" "

"

. ( )

" "

" "

. ( )

" "

" "

. ( )

" "

" "

. ( )

" "

" "

. ( )

" "

. ( )

" "

. ( )

" "

" "

. ( )

" "

. ( )

- Al- Angary, K and El- Bushra, El- S . Urbanisation and -  
Urban growth in Saudi Arabia.

- Daniel Brown ,City of Salem , Oregon , Major Crime Incidents

- Report for April , ESRI Map Book , v. .

- Dave Elton , First Unit – Three – Minute Travel Time , City of

- Phoenix ,Arizona , USA , ESRI Map Book , v. .

ب) الرسائل العلمية:

-

( )

-

( )

-

( )

-

.( )

-

.( )

ج) التقارير والإحصاءات :

( ) -

( ) -

( ) -

-

./ / /

-

( )

( ) -

-

.( )

-

.( )

-

( )

د) الأوامر والقرارات :

- . // ( ) -
- . // - // ( ) -
- . // - // ( ) -
- . // - // ( ) -
- . // // ( ) -
- / // ( ) -
- . ( ) // -
- . //
- . // - // ( ) -
- . // - // ( ) -
- . // - // ( ) -
- : / ( ) -
- . / // ( ) -
- . // ( ) ( ) -
- . /
- . // ( ) -
- // ( )
- . /



/ // ( ) -  
( )

( ) // ( ) -  
/ // ( ) //

/ // ( ) -  
( ) -

/ // ( ) -

# الملاحق

ملحق رقم ( ١ )

اللوائح الصادرة في سلامة المنشآت

اللوائح الصادرة الخاصة بأعمال السلامة:

( )

:

تاريخ الإصدار	اسم اللائحة	م
//		
//		
//		
//		
//		
//		
//		
//		
//		
//		
//		
//		
//		
//		
//		
//		
//		
//		
//		
//		

//	.	
//	.	
//	.	
//		
//	.	
//		
//	.	
//		
//		
//	.	
//		
//	.	
//		
//	.	
//		

ملحق رقم ( ٢ )

ملحق رقم ( ٢ )

عينة لإحدى إستثمارات الكشف على المنشآت

المعتمدة من المديرية العامة للدفاع المدني والمدخلة في قاعدة بيانات ~~مدير~~ نامج  
الدراسة.

التاريخ :

استمارة كشف على المباني  
السكنية والإدارية والتجارية  
والعمائر أعلى من أربعة أدوار

رقم الترخيص /  
تاريخه /

أولاً: معلومات عامة:

اسم المبنى : ..... نوع النشاط :  سكني  إداري  تجاري  
اسم المالك : ..... ت : ..... اسم المستأجر : ..... ت : .....  
الحي : ..... الشارع : ..... رقم القطعة : ..... رقم المخطط : .....  
الحدود : ..... رقم العقار : .....  
شمال : ..... جنوب : .....  
شرق : ..... غرب : .....  
المساحة : ..... عدد الأدوار : ..... عدد الشقق : .....  
عدد شاغلي المنشأة : ..... عدد المحلات التجارية : ..... عدد المكاتب : .....  
أقرب مركز دفاع مدني : ..... أقرب مأخذ مياه : .....  
هل يوجد سجل سلامة : -  نعم  لا  
اسم المسؤول عن السلامة : ..... ت : .....  
وجود حارس باستمرار :  نعم  لا  
أوقات استعمال المنشأة : صباحي  مسائي  خلي مدار الساعة

(يطلب من المراجعة المستفيضة شهادة تأييد صادرة المبنى لإتاحتها)

نعم	لا
<input type="checkbox"/>	<input type="checkbox"/>
<input type="checkbox"/>	<input type="checkbox"/>
<input type="checkbox"/>	<input type="checkbox"/>
<input type="checkbox"/>	<input type="checkbox"/>
<input type="checkbox"/>	<input type="checkbox"/>

- مواد البناء غير قابلة للاشتعال
- المبنى متصل إلى طاعات حريق بواسطة جدران وأرواب ولضوابط مقاومة للحريق
- كل قطاع حريق لا يزيد عن ( ٢م<sup>٢</sup> ) .
- هل يوجد مستودعات تخزين أو معامل تصنيع
- هل يوجد قبور

نعم	لا
<input type="checkbox"/>	<input type="checkbox"/>
<input type="checkbox"/>	<input type="checkbox"/>
<input type="checkbox"/>	<input type="checkbox"/>

- مدخل المحلات التجارية غير مدخل المشقق والمكاتب
- يوجد حواجز على النوافذ والشرفات التي تمنع أعمال الإغراق والإخلاء
- هل يوجد عيوب ظاهرة في هيكل المبنى

ملاحظات : .....

نعم	لا
<input type="checkbox"/>	<input type="checkbox"/>

- قنوات التهوية والتكييف مزودة بخوانق لمنع انتشار النار والدخان (يطلب شهادة فحص)

نعم	لا
<input type="checkbox"/>	<input type="checkbox"/>
<input type="checkbox"/>	<input type="checkbox"/>
<input type="checkbox"/>	<input type="checkbox"/>
<input type="checkbox"/>	<input type="checkbox"/>

- تعمل التهوية الطبيعية والميكانيكية على تجديد الهواء عشر مرات في الساعة في القبو والردهات والممرات وأبراج المخارج
- التأكد من عدم انتشار الحريق والدخان ما بين السقف الأصلي والسقف المستعار
- هل يوجد موانع لانتشار الدخان والحريق من القبو إلى الأدوار العليا
- هل يوجد موانع لانتشار الدخان والحريق من أي موقع بالمبنى إلى طرق النجاة

ملاحظات : .....



تتطلب : آتسامة الكمبر والبري :

( يتطلب شهادة تثبيت المختبرات ( ٤ - ٤ ) )

مطابق غير مطابق

هل المبنى مصمى من الصواعق

أن تكون التعميدات الكهربائية وفق الأنظمة الخاصة لنوعية الإمتحان

أن تكون التعميدات معزولة ومحمية ضد التلف أو ارتفاع التيار

أن تكون قواطع التيار الكهربائي مؤمنة ضد أخطار تماس والقوس الكهربائي

توفير نظام الإطفاء ( بشان أكسيد الكربون أو غاز الهالون أو الغازات البديلة له )

في الغرف المستخدم فيها الأجهزة الكهربائية وتلويش نقاط التوصيل والدوائر الكهربائية

تجهيز المبنى بمولد كهربائي احتياطى يعمل في حالة انقطاع التيار الكهربائي

( أنظر لائحة قواعد تأمين المولدات الاحتياطية للطاقة الكهربائية )

مطابق غير مطابق

تجهيز المبنى بكشافات إنارة احتياطية تعمل في حالة انقطاع التيار

حتى أن تكون في الممرات والمداخل

هل المفاتيح والمقابس سليمة وآمنة

ملاحظات :

وأبها : اشتراطات عامة :

مطابق غير مطابق

أ) تركيبات الغاز

١- تركيب خزانات الغاز وتوصيلاته من قبل شركة متخصصة

( يتطلب شهادة الفحص الدوري )

٢- تجهيز الموقع بكاشف تسرب الغاز في المطابخ ومواقف الغاز

( يتطلب شهادة الجودة والمطابقة )

٣- تركيب خزانات وأسطوانات الغاز خارج المبنى والشقق

ب) الوقت: أسئلة :

- ١- لا يزيد كمية الترقود السمائل المنسوج بها عن ١٠ لتر -
- ٥٠ لتر مع وضعه في تطويقه حماية مقاومة للاشتعال
- ٢- في حالة كون الكمية المطلوبة أكثر من ذلك فيخزن
- داخل فترات معدة لهذا الغرض خارج المبنى

ج) المواقع والأفران :

- ١- تجهيزات المطابخ من مواد غير قابلة للاشتعال
- ٢- توفير أجهزة تهوية كافية

د) المداخل ومصارف الغازات :

- ١- أن تكون من مواد غير قابلة للاشتعال ومثبتة بإحكام
- ٢- أن تكون غير متصلة بمواد قابلة للاشتعال ومعزولة ضد الحرارة
- ٣- أن تكون فتحات المداخل أعلى المبنى بعيداً عن مستوى
- الشبابيك والشرفات

ملاحظات :

**خامساً : مطابقة المصاحم :**

( يطلب عقد صيانة سنوي المصقول )

- | مطابق                    | غير مطابق                |
|--------------------------|--------------------------|
| <input type="checkbox"/> | <input type="checkbox"/> |
| <input type="checkbox"/> | <input type="checkbox"/> |
| <input type="checkbox"/> | <input type="checkbox"/> |
| <input type="checkbox"/> | <input type="checkbox"/> |
| <input type="checkbox"/> | <input type="checkbox"/> |
| <input type="checkbox"/> | <input type="checkbox"/> |
| <input type="checkbox"/> | <input type="checkbox"/> |
| <input type="checkbox"/> | <input type="checkbox"/> |
- أن تكون المصاحم مطابقة للمواصفات ( يطلب شهادة المواصفة )
- أن تزود بجرس إنذار صوتي مسدود في المبنى وغرفة الحارس
- أن يزود بوسيلة اتصال مع المشرف أو الحارس
- التهوية الميكانيكية والطبيعية كافية
- أن يجهز المصعد بوسيلة إنزال يدوي
- أن يكون لدى الحارس أو المشرف مفتاح لباب المصعد
- توفير تهوية كافية بغرفة المحركات والتأكد من نظافتها

- = نفاثة مناور التصباح  
  = عند صيانة دوري سماري المشغول (يطلب آخر فحص)  
  = يوجد مصعد مخصص للطوارئ (في المنشآت الكبيرة)  
 = اسم الشركة ..... هاتف : .....

ملاحظات : .....

### ملامحاً : وسائل الصوب ومقاوم الطوارئ :

- | مطابق                    | غير مطابق                |   |
|--------------------------|--------------------------|---|
| <input type="checkbox"/> | <input type="checkbox"/> | أن تكون من مواد مقاومة للحريق ومعزولة ضد الحريق والدخان   |
| <input type="checkbox"/> | <input type="checkbox"/> | أبعد مسافة من أي نقطة بالمبنى إلى أقرب مخرج طوارئ لا تزيد عن ٣٠ م   |
| <input type="checkbox"/> | <input type="checkbox"/> | أن تكون مخارج الطوارئ بعيدة عن بعضها لتخدم أكبر عدد ممكن  |
| <input type="checkbox"/> | <input type="checkbox"/> | تهوية مخارج وسلام الطوارئ على أن لا يتسرب الدخان والحريق إليها  |
| <input type="checkbox"/> | <input type="checkbox"/> | أن تكون بعيدة عن مصادر الخطر  |
| <input type="checkbox"/> | <input type="checkbox"/> | أن تؤدي مخارج الطوارئ إلى سطح مستوي   |
| <input type="checkbox"/> | <input type="checkbox"/> | أن تؤدي مخارج الطوارئ إلى موقع آمن  |
| <input type="checkbox"/> | <input type="checkbox"/> | أن تكون مخارج الطوارئ ذاتية الإغلاق وتفتح إلى الخارج  |
| <input type="checkbox"/> | <input type="checkbox"/> | أن لا تقل سعة المخرج عن واحد متر (يمكن الرجوع إلى الجدول الذي يحدد اتساع وحدة المخرج) إذا كان المبنى كبير |

- | مطابق                    | غير مطابق                |  |
|--------------------------|--------------------------|--|
| <input type="checkbox"/> | <input type="checkbox"/> | أن تزود المخارج ووسائل الهروب بلوحات إرشادية مضيئة تدل عليها   |
| <input type="checkbox"/> | <input type="checkbox"/> | أن تزود بوسائل إضاءة حتى بعد انقطاع التيار الكهربائي   |
| <input type="checkbox"/> | <input type="checkbox"/> | - في حالة تركيب سلالم خارجية مراعاة الآتي :<br>أ- تجنب استعمال السلالم الدائرية<br>ب- تزويد السلم بالإضاءة الكافية |

<input type="checkbox"/>	<input type="checkbox"/>
<input type="checkbox"/>	<input type="checkbox"/>
<input type="checkbox"/>	<input type="checkbox"/>

- ج - أن يكون النمام مصنوع من مادة لا تساهم على الإنقاذ  
 د - تزويد النائم بدرازين لمنع سقوط الأشخاص أثناء الإنقاذ  
 هـ - مخارج الطوارئ والمخارج كالمادة من الدرائق يمكن فتحها في أي وقت

ملاحظات :

ملاحظة : نظام الإنذار والإطفاء :

أ - نظام الإنذار

- |                          |           |                          |       |  |
|--------------------------|-----------|--------------------------|-------|--|
| <input type="checkbox"/> | لا        | <input type="checkbox"/> | نعم   | هل تم تركيب النظام حسب المخططات المعتمدة             |
| <input type="checkbox"/> | غير مطابق | <input type="checkbox"/> | مطابق | - أجزاء النظام                                       |
| <input type="checkbox"/> |           | <input type="checkbox"/> | ( )   | كواشف الدخان   |
| <input type="checkbox"/> |           | <input type="checkbox"/> | ( )   | كواشف الحرارة  |
| <input type="checkbox"/> |           | <input type="checkbox"/> | ( )   | كواشف الذهب  |
| <input type="checkbox"/> |           | <input type="checkbox"/> | ( )   | كواشف الغاز  |
| <input type="checkbox"/> |           | <input type="checkbox"/> | ( )   | أجراس الإنذار الصوتية                                |
| <input type="checkbox"/> |           | <input type="checkbox"/> | ( )   | أجراس الإنذار الضوئية                                |
| <input type="checkbox"/> |           | <input type="checkbox"/> | ( )   | تشغيل الإنذار يدويا ( الكاسر )                       |
| <input type="checkbox"/> |           | <input type="checkbox"/> | ( )   | لوحة التحكم  |
| <input type="checkbox"/> | لا        | <input type="checkbox"/> | نعم   | أجزاء النظام مرتبطة مع بعض                           |
| <input type="checkbox"/> | لا        | <input type="checkbox"/> | نعم   | هل تم تجهيز النظام بإرسال رسالة هاتفية للدفاع المدني |
| <input type="checkbox"/> | لا        | <input type="checkbox"/> | نعم   | هل تم تجهيز النظام لفتح فتحات التهوية                |
| <input type="checkbox"/> | لا        | <input type="checkbox"/> | نعم   | هل تم تجهيز النظام لتشغيل نظام الإطفاء               |

غير مطابق مطابق

- |                          |                          |   |
|--------------------------|--------------------------|---|
| <input type="checkbox"/> | <input type="checkbox"/> | المباني التي يزيد عدد العاملين أو المتردين عليها عن |
| <input type="checkbox"/> | <input type="checkbox"/> | 50 شخصون مخصصا تزود بنظام إنذار يدوي مع أجراس       |

= التأهيل الفني الذي يزرع منه الطالبان أو المتقنين حريقاً من 750

<input type="checkbox"/>	<input type="checkbox"/>
<input type="checkbox"/>	<input type="checkbox"/>

المتان والمصنوع فاحسباً توريد بنظام إنذار آلي  
= عند صيانة من قبل هيئة متخصصة ومازى المشغل  
( تكتب آخر تقرير فني )

- اسم الشركة التي تتولى بالصيانة : تاريخ آخر تشغلاً :  
ملاحظات :

ب- نظام الإطفاء : ( يطلب عقد صيانة سنوي المفعول )

<input type="checkbox"/>	لا يوجد	<input type="checkbox"/>	يوجد
--------------------------	---------	--------------------------	------

1- الأنايبب الجافة : ( في المباني أعلى من أربعة أدوار )

مطابق

□ فتحة التنظيف في موقع بارز

□ فتحة التنظيف اثني 2,5 بوصة

( حسب حجم المبنى يتم تحديد قطر الحامورة )

□ فتحة التنظيف تسمح بدخول المياه ولا تسمح بخروجه ( رداك )

□ عدد الفتحات في كل دور على أن تكون 1,5 بوصة ذكر

□ أبت نقطة في الدور لا تزيد عن 45 متراً عن الفتحة

□ يمكن تزويد فتحة الخروج بصندوق خراطيم مقاس 1,5 بوصة

ملاحظات :  
.....

<input type="checkbox"/>	لا يوجد	<input type="checkbox"/>	يوجد
--------------------------	---------	--------------------------	------

2- بكرات الخراطيم : عددها ( )

غير مطابق

مطابق

□ توضع في الممرات المؤدية للمخارج

□ توضع بجوار الأبواب من الداخل والخارج

□ كل نقطة في المنشأة لا تزيد المسافة بينها وبين أقرب

خرطوم لها عن 40 م

□ ضمانت استخدام الخراطيم وعدم وجود حوائق

□ وجود لوحة تابل على موقع صندوق التحريك

□ كمية وصول المياه في الخراطيم بالأدوار العليا

ملاحظة :  
.....

٢- معرفة المضخات :

- |                          |                          |  |
|--------------------------|--------------------------|--|
| <input type="checkbox"/> | <input type="checkbox"/> | ٥ شزان مياه التحريق مصدق ( مدهته )     |
| <input type="checkbox"/> | <input type="checkbox"/> | ٦ مضخة التحريق شوتيا                   |
| <input type="checkbox"/> | <input type="checkbox"/> | ٧ المضخة المساعدة قوتيا                |
| <input type="checkbox"/> | <input type="checkbox"/> | ٨ طريقة ضبط المضخة بالكهرباء           |
| <input type="checkbox"/> | <input type="checkbox"/> | ٩ كمية تدفق المياه ( ج/د )             |
| <input type="checkbox"/> | <input type="checkbox"/> | ١٠ توفير محابس الاختيار وحزم التجهيزات |

ملاحظة :

٤- نظام الرش الآلي

٥- تغطية المبني بنظام الرش

٥- الطفايات اليدوية :

النوع	السمعة	العدد	مطابق	لا يوجد
أ - ثاني أكسيد الكربون			<input type="checkbox"/>	<input type="checkbox"/>
ب- بورد			<input type="checkbox"/>	<input type="checkbox"/>
ج- ماء			<input type="checkbox"/>	<input type="checkbox"/>
د- رشوة			<input type="checkbox"/>	<input type="checkbox"/>
هـ- هالون أو بدائله			<input type="checkbox"/>	<input type="checkbox"/>
٦ نظام الإخماد الأوتوماتيكي بالنفاذ للفرم الميكانيكية والكهربائية			<input type="checkbox"/>	<input type="checkbox"/>
٧ العدد يغطي المنشأة			<input type="checkbox"/>	<input type="checkbox"/>
٨ الطفايات ممتدة في مواقع واضحة بارتفاع مناسب			<input type="checkbox"/>	<input type="checkbox"/>
٩ يوجد على الطفاية بطاقة توضح آخر فحص والتجربة التابعة لها			<input type="checkbox"/>	<input type="checkbox"/>
١٠ حث صيانة للفحص الدوري ( يطلب آخر تقرير فني )			<input type="checkbox"/>	<input type="checkbox"/>

١١- اسم الشركة : تاريخ آخر فحص :

هاتف :

ملاحظات :

ملحوظة عامة :

- لا  نعم هل يوجد خطة إخلاء ومواجهة حالة الطوارئ
- لا  نعم هل تشملون مدربين حتى طرق مواجهة حالة الطوارئ

الرأي العام لمعد التقرير :

.....

.....

.....

.....

مندوب الدفاع المدني

الاسم /  
الرتبة /  
التوقيع /

مسئول السلامة

الاسم /  
التوقيع /

صاحب/ مدير/ المنشأة

الاسم /  
التوقيع /