

POUSSONS LES MURS
POUR LES PETITS

UNE SITUATION DÉLICATE

À Gustave Roussy, les patients âgés de 0 à 12 ans sont pris en charge au sein de La Plaine, l'unité d'hospitalisation réservée aux plus jeunes patients.

Cette unité n'a pas été rénovée depuis des années et les conditions d'accueil ne sont plus adaptées aux besoins des tout-petits patients.

À La Plaine, l'infrastructure des chambres ne permet pas aux enfants de voir leur parent dormir auprès d'eux. L'hospitalisation est alors source de souffrances pour ces jeunes patients qui ont besoin de la présence d'un de leur parent de jour comme de nuit mais aussi pour les parents déjà confrontés à la maladie de leur enfant.



LA PLAINE EN CHIFFRES

- 594 SÉJOURS D'HOSPITALISATION
- 41 % DES ENFANTS HOSPITALISÉS ONT MOINS DE 3 ANS
- 72 % DES ENFANTS HOSPITALISÉS ONT MOINS DE 6 ANS



LA PLAINE, CÔTÉ CHAMBRES

- 6 CHAMBRES DOUBLES
- 3 SALLES DE BAIN - TOILETTES COMMUNICANTES
- 1 FAUTEUIL-LIT PAR CHAMBRE

DEMAIN, GRÂCE À VOUS :

- Une unité d'hospitalisation complètement rénovée et adaptée aux besoins des plus petits.
- La création d'au moins 6 chambres individuelles parents-enfants.

RÉNOVATION DE L'UNITÉ LA PLAINE



UNE SITUATION DÉLICATE POUR LES PATIENTS, LES FAMILLES ET LES ÉQUIPES SOIGNANTES...

Parole au Dr Dominique Valteau-Couanet,

Chef du département de cancérologie de l'enfant et de l'adolescent

À La Plaine, il est difficile de préserver l'intimité des familles, puisque les patients sont accueillis dans l'une des 6 chambres doubles qu'ils doivent partager avec un autre enfant. Depuis plusieurs années, les parents expriment leur souhait de rester la nuit au chevet de leur enfant. Et bien que nous nous soyons équipés de 6 fauteuils-lits d'appoint, un seul parent par chambre peut en bénéficier.

Cette situation est également contraignante pour les équipes soignantes, qui ont des difficultés à réaliser les soins lorsque le fauteuil-lit est déployé et que plusieurs personnes se trouvent dans la pièce.

Avec le projet «Poussons les murs pour les petits», nous souhaitons accueillir les enfants et leurs parents dans des conditions adaptées à leurs souhaits et à la situation de chaque patient tout en permettant une qualité et une sécurité des soins pour tous.

POUSSONS LES MURS POUR LES PETITS

ILS ONT BESOIN DE VOUS !



Julien E., papa de Sacha, 6 ans

« Sacha a été hospitalisé à 3 ans pour un sarcome. Il a séjourné plusieurs fois à La Plaine pour diagnostiquer

sa maladie, suivre une chimiothérapie et être opéré.

Dès la première fois, compte tenu du choc du diagnostic, nous aurions aimé qu'il soit dans une chambre individuelle. Nous avons besoin de surmonter cette épreuve dans l'intimité. La situation était difficile, Sacha souffrait et nous ne pouvions avoir la proximité nécessaire pour le reconforter.

“**Nous avons besoin de surmonter
cette épreuve dans l'intimité**”

À chaque séjour, Sacha était accueilli dans une chambre double. Cet hébergement a certes permis à Sacha de créer des liens avec d'autres enfants malades, mais cela n'était pas toujours possible, surtout quand son compagnon de chambre allait mal. La chambre ne servait plus qu'à dormir et recevoir des soins, nous nous y sentions très à l'étroit et voulions donner à l'autre famille des moments d'intimité.

Accompagner son enfant souffrant demande des trésors de patience et de sérénité. Manquer d'espace pour se reposer et rompre quelques instants avec la maladie accentue la difficulté de cette épreuve. Heureusement le personnel soignant a toujours été plein d'attentions et fait preuve de disponibilité à chaque fois que c'était nécessaire.

Créer des chambres individuelles permettrait aux enfants et à leurs parents de maintenir un lien affectif indispensable pour combattre le cancer et se sentir pris en charge “comme à la maison”. »

LE CONSTAT

Pour adoucir les séjours d'hospitalisation de leur enfant, nombreux sont les parents à exprimer le besoin de rester à leur chevet à chaque moment du jour et de la nuit.

Mais la configuration et les équipements des chambres ne permettent pas d'accueillir les parents dans des conditions décentes :

- 6 chambres pour 12 patients âgés de 0 à 12 ans.
- Un seul fauteuil-lit pour 2 familles.
- Un manque d'intimité et de tranquillité.

Les équipes soignantes sont également affectées :

- Un arbitrage fréquent sur le choix du parent qui occupe le fauteuil-lit.
- Une administration des soins rendue compliquée en présence de plusieurs familles.
- Une gestion des urgences plus difficile.

Retrouvez le témoignage d'Isabelle Ponchart, aide-soignante au sein de l'unité de La Plaine.



LA PLAINE, EN IMAGES



Chambre configurée
avec un lit bébé et un lit enfant.



Salle de bain et toilettes
communicantes, à partager avec 4 enfants.



Un seul parent peut
utiliser le fauteuil-lit.

/ NOS 3 OBJECTIFS PRIORITAIRES

Afin de répondre aux besoins des enfants hospitalisés, un groupe de travail dédié au projet, composé de familles de patients et des équipes médico-soignantes a été créé. Le groupe a soumis des questionnaires aux parents et aux équipes médicales pour identifier les priorités :

- **Préserver** l'intimité des familles et proposer aux parents de rester dormir auprès de leur enfant, avec un moyen de couchage adapté.
- **Offrir** aux jeunes enfants un cadre hospitalier plus accueillant.
- **Renforcer** la qualité et la sécurité des soins du personnel soignants.

/ FINANCEMENT

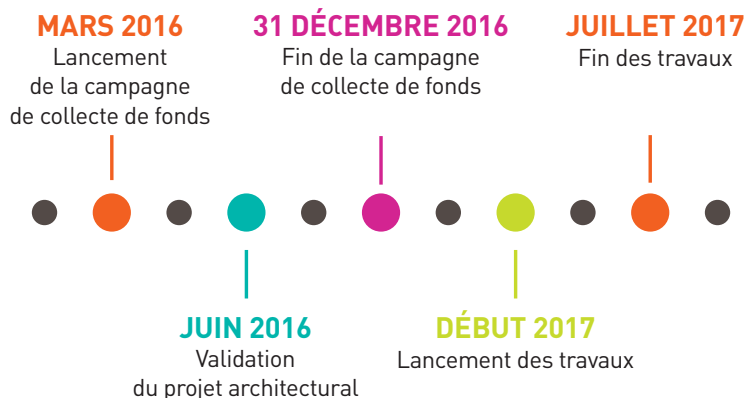
Nous devons réunir 600 000 € avant le 31 décembre 2016



La mobilisation des donateurs et mécènes de Gustave Roussy est indispensable à la réussite du projet.

/ LE PLANNING DU PROJET

- **9 mois** pour trouver le financement
- **6 mois** de travaux



Important : Le département s'engage à maintenir le niveau d'activité de La Plaine et à poursuivre la prise en charge des jeunes patients pendant toute la durée des travaux.

**POUSSONS LES MURS
POUR LES PETITS**

**DE NOUVELLES INFRASTRUCTURES
PLUS DE CONFORT AUX ENFANTS H**



TRAVAUX TECHNIQUES

Rénovation des installations électriques, conception d'un système de ventilation, création des systèmes de fluides médicaux, réalisation de salles de bain et toilettes individuelles.

500 000 €



ÉQUIPEMENTS

Douche ou baignoire avec siège de bain pivotant, table à langer, rangements, vestiaires, fauteuils-lit, variateurs de lumière...

200 000 €



TRAVAUX DE FINITION

Décoration, peinture, petite menuiserie... pour un environnement plus accueillant.

200 000 €



TRAVAUX DE RESTRUCTURATION

Transformer La Plaine en un lieu plus adapté aux besoins des jeunes patients.

Créer un minimum de 6 chambres individuelles et 3 chambres doubles pour maintenir la capacité d'accueil à 12 lits.

Démolition :
150 000 €

Cloisons et menuiserie :
150 000 €

POUSSONS LES MURS POUR LES PETITS

ILS ONT
BESOIN DE VOUS !

**Isabelle
Ponchart,**
aide-soignante
à La Plaine



« Je travaille depuis 15 ans à La Plaine. Au quotidien, j'œuvre pour le bien-être des jeunes patients et leur apporte tout ce dont ils ont besoin. Aujourd'hui, l'hébergement des jeunes enfants n'est pas satisfaisant : ces chambres accueillent deux patients et leurs parents pour un seul fauteuil-lit, créant parfois des conflits quant à l'attribution du fauteuil-lit et laissant très peu de place à l'intimité de chaque famille.

“ **La restructuration de La Plaine
permettra aux enfants
de se reposer au calme.** ”

Les chambres manquent par ailleurs de rangements, j'interviens dans des chambres très encombrées qui rendent difficile l'administration des soins. L'absence de salle de bain et de toilettes individuelles est aussi très problématique puisque les enfants ne peuvent pas toujours y accéder à chaque fois qu'ils en ont besoin.

La restructuration de La Plaine permettra aux enfants de se reposer au calme dans un environnement plus chaleureux, à chaque parent de disposer d'un fauteuil-lit pour rester auprès de leur enfant et aux soignants de faire leur travail dans de bien meilleures conditions. »

POUR OFFRIR HOSPITALISÉS

UNITÉ DE LA PLAINE : 340 m²
Coût des travaux : 1 200 000 €

CRÉATION DE NOUVELLES CHAMBRES

Création d'au moins 6 chambres individuelles parents-enfants et 3 chambres doubles, équipées de :

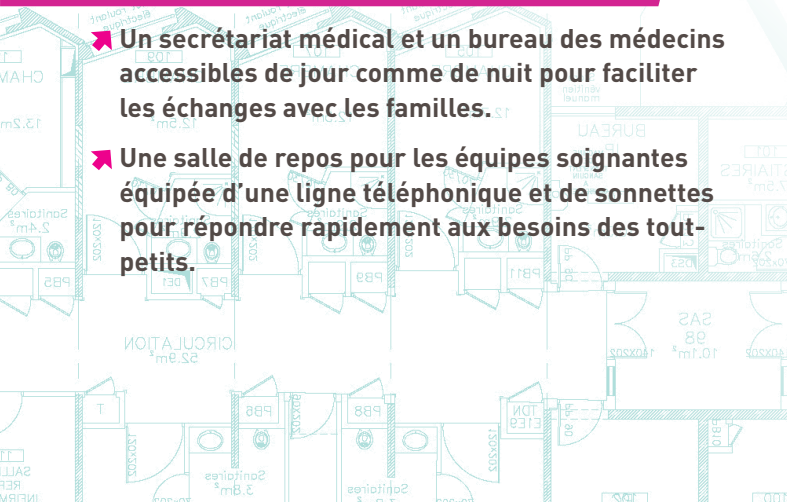
- Un fauteuil-lit pour que chaque parent puisse rester dormir.
- Une salle de bain et des toilettes par chambre pour préserver l'intimité.
- Un plan de travail avec petite baignoire et matelas à langer pour les bébés.
- Des tables de nuit adaptables et des placards de rangement pour se sentir comme à la maison.

RÉNOVATION DES ESPACES COMMUNS

- Des murs colorés et des variateurs de lumière pour faciliter l'endormissement.
- Des espaces de jeu adaptés selon les âges pour se distraire.
- Une salle d'écriture réaménagée pour favoriser les instants d'évasion.

AMÉNAGEMENT DES ESPACES DÉDIÉS AU PERSONNEL MÉDICO-SOIGNANT

- Un secrétariat médical et un bureau des médecins accessibles de jour comme de nuit pour faciliter les échanges avec les familles.
- Une salle de repos pour les équipes soignantes équipée d'une ligne téléphonique et de sonnettes pour répondre rapidement aux besoins des tout-petits.



ENSEMBLE, POUSSONS LES MURS POUR AMÉLIORER LES CONDITIONS D'ACCUEIL DES JEUNES ENFANTS HOSPITALISÉS

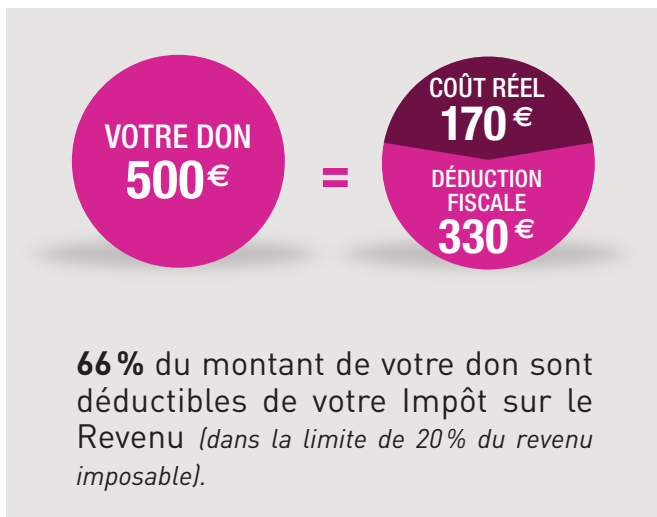
DES DONATEURS ACTEURS DU PROJET

En tant que donateur, vous bénéficiez :

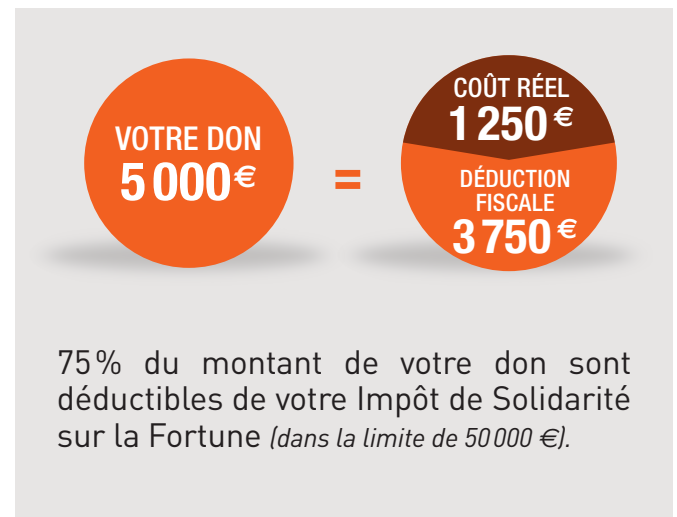
- d'une information personnelle et régulière sur l'avancée du projet,
- d'une invitation à une visite privée à la fin du chantier,
- de la citation de votre nom sur le mur des donateurs « Poussons les murs pour les petits » au sein de l'Institut (pour tout don supérieur à 500 €).

QUAND L'IMPÔT EST SOLIDAIRE

/ IMPÔT SUR LE REVENU



/ IMPÔT SUR LA FORTUNE



Depuis 2009, Gustave Roussy bénéficie de l'agrément « Don en confiance » délivré par le Comité de la Charte. Cet agrément atteste de la transparence des procédures de collecte et de la bonne gestion des dons.

**VOTRE
INTERLOCUTEUR
PRIVILÉGIÉ**



Mariano Capuano

Responsable des relations donateurs

Tél. : 33 (1) 42 11 62 10
mariano.capuano@gustaveroussy.fr
Gustave Roussy
114 rue Édouard Vaillant
94805 Villejuif

**GUSTAVE /
ROUSSY**
CANCER CAMPUS
GRAND PARIS

www.gustaveroussy.fr