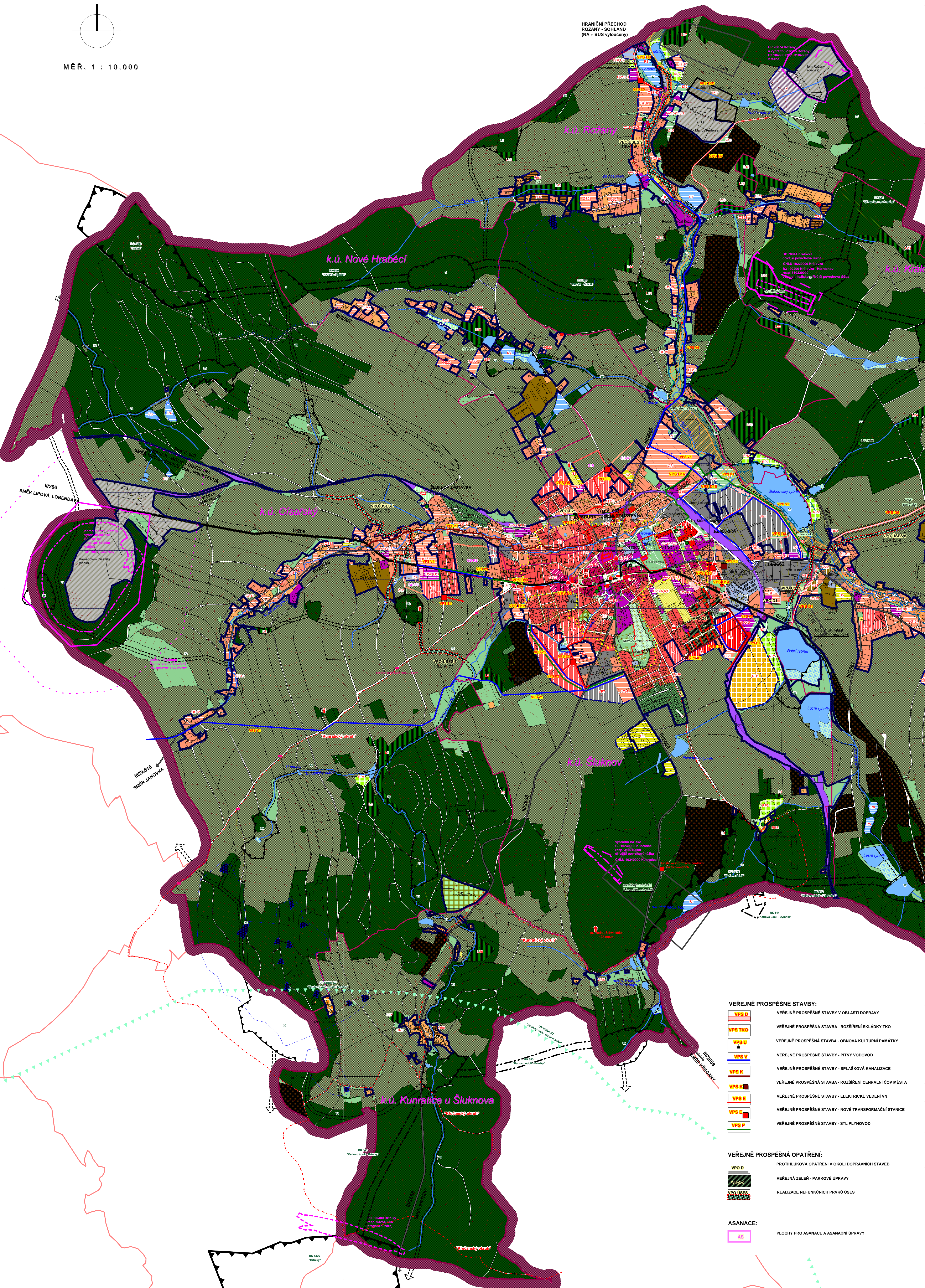
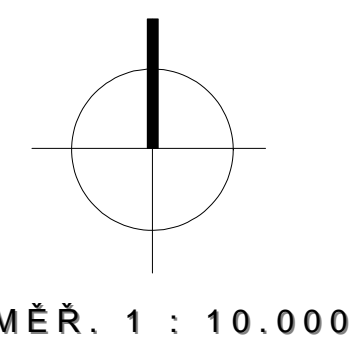


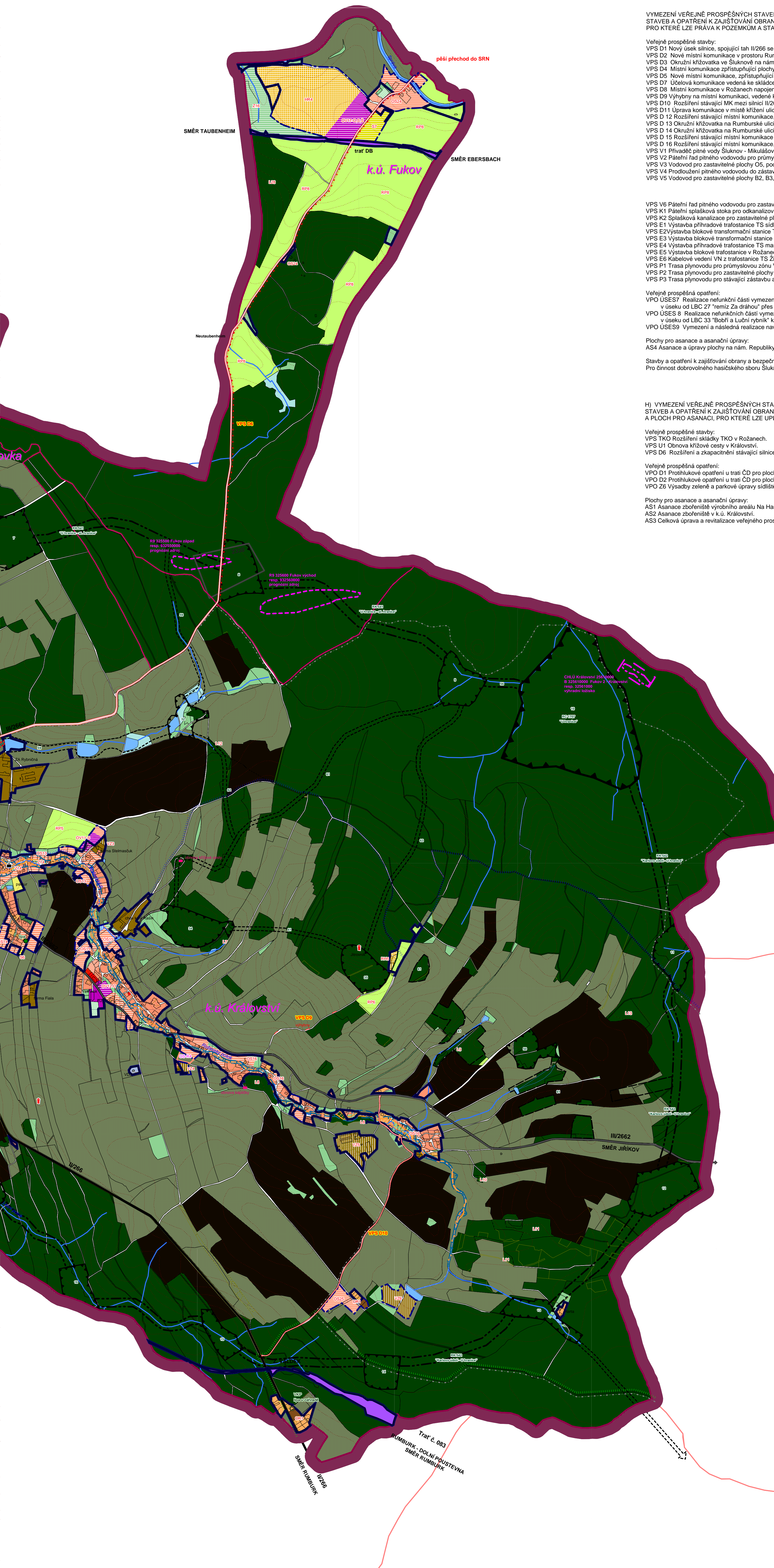
ODŮVODNĚNÍ ÚZEMNÍHO PLÁNU ŠLUKNOV

KATASTRÁLNÍ ÚZEMÍ: ŠLUKNOV, CÍSAŘSKÝ, KRÁLOVSTVÍ, NOVÉ HRABĚCÍ, KRÁLOVKA, FUKOV, ROŽANY A KUNRATICE U ŠLUKNOVA

20 KOORDINAČNÍ VÝKRES



- VEŘEJNĚ PROSPĚŠNÉ STAVBY:**
- VPS D VEŘEJNĚ PROSPĚŠNÉ STAVBY V OBLASTI DOPRAVY
 - VPS TKO VEŘEJNĚ PROSPĚŠNÁ STAVBA - ROZŠÍŘENÍ SKLADKY TKO
 - VPS U VEŘEJNĚ PROSPĚŠNÁ STAVBA - OBNOVA KULTURNÍ PAMÁTKY
 - VPS V VEŘEJNĚ PROSPĚŠNÉ STAVBY - PITNÝ VODOVOD
 - VPS K VEŘEJNĚ PROSPĚŠNÉ STAVBY - SPLAŠKOVÁ KANALIZACE
 - VPS K VEŘEJNĚ PROSPĚŠNÁ STAVBA - ROZŠÍŘENÍ CENTRÁLNÍ ČOV MĚSTA
 - VPS E VEŘEJNĚ PROSPĚŠNÉ STAVBY - ELEKTRICKÉ VEDENÍ VN
 - VPS F VEŘEJNĚ PROSPĚŠNÉ STAVBY - NOVÉ TRANSFORMAČNÍ STANICE
 - VPS P VEŘEJNĚ PROSPĚŠNÉ STAVBY - STL PLYNOVOD
- VEŘEJNĚ PROSPĚŠNÁ OPATŘENÍ:**
- VPO D PROTIHLUKOVÁ OPATŘENÍ V OKOLÍ DOPRAVNÍCH STAVEB
 - VPO Z VEŘEJNÁ ZELEN - PARKOVÉ ÚPRAVY
 - VPO USES REALIZACE NEFUNKČNÍCH PRVKŮ ÚSES
- ASANACE:**
- AS PLOCHY PRO ASANACE A ASANAČNÍ ÚPRAVY



VYMEZENÍ VEŘEJNÉ PROSPĚŠNÝCH STAVEB, VEŘEJNÉ PROSPĚŠNÝCH OPATŘENÍ, STAVEB A OPATŘENÍ K ZAJIŠTOVÁNÍ OBRANY A BEZPEČNOSTI STÁTŮ A PLOCH PRO ASANACI, PRO KTERÉ LZE PŘÁVA K POZEKŮM A STAVBÁM VYVLASTNIT

Veřejné prospěšné stavby:
 VPS D1 Nový úsek silnice, spojující tah II/266 se silnicí III/2662.
 VPS D2 Nové místní komunikace v prostoru Rumburská - železniční trať, obsluhující lokality výstavby OV5-O.S, B2, B3, OS5 a O4.
 VPS D3 Okružní křižovatka ve Šluknově na nám. Republiky.
 VPS D4 Místní komunikace zpřístupňující plochy výrobní zóny VP1 a plochy OV4-O.S a OS7.
 VPS D5 Nové místní komunikace, zpřístupňující zastavitelné plochy pro bydlení na severním okraji města O1 a O2 a plochu pro vybavenost OV6-S.
 VPS D7 Účelová komunikace vedená ke skládce TKO Rožany a kamenolomu.
 VPS D8 Místní komunikace v Rožanech napojená na silnici III/2666 u ploch pro ČSPH1 a ČSPH2, OV16-S a OS18, vedená podél západní strany rybníka.
 VPS D9 Výchýzby na místní komunikaci, vedené k ploše pro hromadnou rekreaci RH5 v části obce Království.
 VPS D10 Rozšíření stávající MK mezi silnicí III/266 a východní části zástavby obce Království, pro zastavitelné plochy OS25, V26 a OR1.
 VPS D11 Úprava komunikace v místě křížení ulic Dr. Edvarda Beneše a Knížecí.
 VPS D12 Rozšíření stávající místní komunikace, ulice Sítbochorská.
 VPS D13 Okružní křižovatka na Rumburské ulici u lokality OV1-O.
 VPS D14 Okružní křižovatka na Rumburské ulici u ČSPH s napojením do ulice 17. listopadu.
 VPS D15 Rozšíření stávající místní komunikace vedené k ČOV, ulice Zeyerova, lokality VP2 a OS8.
 VPS D16 Rozšíření stávající místní komunikace, ulice Sukova v okálu ve vazbě na lokalitu OS1.
 VPS V1 Přivaděč pitné vody Šluknov - Mikulášovice.
 VPS V2 Páteří řad pitného vodovodu pro průmyslovou zónu VP1.
 VPS V3 Vodovod pro zastavitelné plochy OS, pod Cepolem z přivaděče Šluknov - Mikulášovice.
 VPS V4 Prodloužení pitného vodovodu do zástavby v k.ú. Císařský.
 VPS V5 Vodovod pro zastavitelné plochy B2, B3, OS5 a OV5-O.S

VPS V6 Páteří řad pitného vodovodu pro zastavitelné plochy na severním okraji města s propojením na vodovod Rožany.
 VPS K1 Páteří splašková stoka pro odkanalizování zástavby v k.ú. Císařský.
 VPS K2 Splašková kanalizace pro zastavitelné plochy B2, B3, OS5 a OV5-O.S v lokalitě Šluknov - Rumburská ul.
 VPS E1 Výstavba přehradové trafostanice TS sídliště 4 ve Šluknově s odbočkou volného vedení VN.
 VPS E2 Výstavba blokové transformační stanice TS Pod Cepolem, kabelové propojení VN mezi stávajícími TS B, Němčové, TS Centrolfor a TS Dvořákova.
 VPS E3 Výstavba blokové transformační stanice TS RD.
 VPS E4 Výstavba přehradové trafostanice TS market s odbočkou volného vedení VN.
 VPS E5 Výstavba blokové trafostanice v Rožanech TS-penziony, kabelové vedení mezi TS přechod a TS-penziony.
 VPS E6 Kabelové vedení VN z trafostanice TS Židovský Vrch do trafostanice TS Bytek.
 VPS P1 Trasa plynovodu pro průmyslovou zónu VP1 a pro zastavitelné plochy OS1 ve Šluknově.
 VPS P2 Trasa plynovodu pro zastavitelné plochy OS a do k.ú. Císařský.
 VPS P3 Trasa plynovodu pro stávající zástavbu a zastavitelné plochy v k.ú. Císařský.

Veřejné prospěšná opatření:
 VPO ÚSES7 Realizace nefunkční části vymezeného lokálního biokoridoru č.73 v úseku od LBC 27 "remíz Za dráhou" přes zastavěné území Císařský k LBK 28 "remíz na vrcholu pod Císařským".
 VPO ÚSES 8 Realizace nefunkčních částí vymezených lokálních biokoridorů č.71 a 59 v úseku od LBC 33 "Bobří a Luční rybník" k vodní nádrži nad zemědělským areálem Rybníčná a vymezení a následná realizace části.
 VPO ÚSES9 Vymezení a následná realizace navržených částí LBK č.58 v zastavěné části k.ú. Rožany podél potoka.

Plochy pro asanace a asanační úpravy:
 AS4 Asanace a úpravy plochy na nám. Republiky v prostoru navržené okružní křižovatky.
Stavby a opatření k zajišťování obrany a bezpečnosti státu:
 Pro činnost dobrovolného hasičského sboru Šluknov je vymezena plocha OV18-CO v centru města, v ul. Zahradní.

H) VYMEZENÍ VEŘEJNÉ PROSPĚŠNÝCH STAVEB, VEŘEJNÉ PROSPĚŠNÝCH OPATŘENÍ, STAVEB A OPATŘENÍ K ZAJIŠTOVÁNÍ OBRANY A BEZPEČNOSTI STÁTŮ A PLOCH PRO ASANACI, PRO KTERÉ LZE UPLATNIT PŘEDKUPNÍ PŘÁVO MĚSTA ŠLUKNOV (IČO. 261688)

Veřejné prospěšné stavby:
 VPS TKO Rozšíření skládky TKO v Rožanech.
 VPS U1 Obnova křižové cesty v Království.
 VPS D6 Rozšíření a zkapacitnění stávající silnice třetí třídy III/2663 vedené ze Šluknova do Fukova.

Veřejné prospěšná opatření:
 VPO D1 Protihlukové opatření u trati ČD pro plochu smíšenou obytnou OS2.
 VPO D2 Protihlukové opatření u trati ČD pro plochy smíšené obytné SO10.
 VPO Z6 Výsadby zeleně a parkové úpravy sídliště, doplnění chybějících výsadeb stromů a keřů.

Plochy pro asanace a asanační úpravy:
 AS1 Asanace zbořenistě výrobního areálu Na Hartě.
 AS2 Asanace zbořenistě v k.ú. Království.
 AS3 Celková úprava a revitalizace veřejného prostranství v místě křížení ulic Dr. Edvarda Beneše a Knížecí.

LEGENDA:

- HRANICE ŘEŠENÉHO ÚZEMÍ, OTTO SPRÁVNÍ ÚZEMÍ MĚSTA ŠLUKNOV
- HRANICE KATASTRÁLNÍCH ÚZEMÍ
- ZASTAVĚNÉ ÚZEMÍ
- HRANICE ZASTAVITELNÉHO ÚZEMÍ

PLOCHY S ROZDILNÝM ZPŮSOBEM VYUŽITÍ - ZASTAVITELNÉ:

- PLOCHY STABILIZOVANÉ NAVRŽENÉ: PLOCHY PRO BYDLENÍ A VYBAVENOST CENTRA MĚSTA
- PLOCHY REZERV: PLOCHY PŘESTAVBY PRO BYDLENÍ A VYBAVENOST CENTRA MĚSTA
- PLOCHY PRO BYDLENÍ V BYTOVÝCH DOMECH
- PLOCHY PRO BYDLENÍ V RODINNÝCH DOMECH A VILÁCH
- PLOCHY SMÍŠENÉ OBYTNÉ
- PLOCHY SMÍŠENÉ OBYTNÉ S PŘEVAHOU INDIVIDUÁLNÍ REKREACE
- PLOCHY OBČANSKÉHO VYBAVENÍ MĚSTA
- O - OBCHOD, S - SLUŽBY, A - ADMINISTRATIVA, Š - ŠKOLSTVÍ, K - KULTURA, CO - HASIČI
- PLOCHY OBČANSKÉHO VYBAVENÍ - SPORT A SPORTOVNÍ ZAŘÍZENÍ
- PLOCHY OBČANSKÉHO VYBAVENÍ - HRBITOV
- PLOCHY OBČANSKÉHO VYBAVENÍ - ZAHRADNICTVÍ, ARBORETUM
- PLOCHY VÝROBY A SKLADOVÁNÍ
- VP - PRŮMYSL, VR - OBNOVA REMESLNÁ VÝROBA, VO - ODPADOVÉ HOSPODÁŘSTVÍ
- PLOCHY VÝROBY A SKLADOVÁNÍ - SKLÁDKA TKO
- PLOCHY VÝROBY A SKLADOVÁNÍ - TĚŽBA A ZPRACOVÁNÍ KAMENE (KAMENOLOM)
- PLOCHY VÝROBY A SKLADOVÁNÍ - ZEMĚDĚLSKÉ AREÁLY
- PLOCHY TECHNICKÉ A DOPRAVNÍ VYBAVENOSTI
- ČSPH - SEPIVAČI STANICE, G - GARÁŽE, TR - TRAFOSTANICE, VOJ - VODOJEM, ČOV - ČIŠTIRNA ODPAD. VOD, RS - REG. STANICE PLYNU, P - PARKING, PLOCHY ŽELEZNICE
- SILNICE II. TŘÍDY
- SILNICE III. TŘÍDY
- PLOCHY MÍSTNÍCH KOMUNIKACÍ, DOPRAVNÍCH PLOCH, CEST A VEŘEJNÝCH PROSTRANSTVÍ
- PLOCHY REKREACE - ZAŘÍZENÍ HROMADNÉ REKREACE
- HR - ZAŘÍZENÍ HROMADNÉ REKREACE

PLOCHY S ROZDILNÝM ZPŮSOBEM VYUŽITÍ - NEZASTAVITELNÉ:

- REKREACE NA PLOCHÁCH PŘÍRODNÍHO CHARAKTERU
- G-GOLF
- ZAHRADY A ZAHADKÁRSKÉ KOLONIE
- PLOCHY VZDOSTLÉ ZELĚNÉ, VEŘEJNÉ A OCHRANNÉ ZELĚNÉ
- ZV - ZELĚN VEŘEJNÁ, ZO - ZELĚN OCHRANNÁ
- PLOCHY ZEMĚDĚLSKÉ - ORNÁ PŮDA
- PLOCHY ZEMĚDĚLSKÉ - TRVALÉ TRAVNÍ POROSTY
- PLOCHY LESNÍ (PUFPL)
- PLOCHY VODNÍ A VODOHOSPODÁŘSKÉ - VODNÍ PLOCHY A TOKY
- PLOCHY VODNÍ A VODOHOSPODÁŘSKÉ - MOKŘADY
- PLOCHY VODNÍ A VODOHOSPODÁŘSKÉ - PŮH ZDROJŮJ PITNÉ VODY
- PLOCHY VODNÍ A VODOHOSPODÁŘSKÉ - STOLETÁ ZÁPLAVA G100
- PLOCHY VODNÍ A VODOHOSPODÁŘSKÉ - AKTIVNÍ ZONA ZÁPLAV

KULTURNÍ PAMÁTKY, PRVKY PRO TURISTICKÝ A CESTOVNÍ RUCH:

- STAV: NAVRHI
- HRANICE PAMÁTKOVÉ ZÓNY HISTORICKÉHO JÁDRA MĚSTA ŠLUKNOVA
- EVIDOVANÉ KULTURNÍ NEMOVITÉ PAMÁTKY A JEJICH AREÁLY
- DALŠÍ KULTURNÍ PAMÁTKY, NEUVEDENÉ V SEZNAMU NKP
- VYHLÍDKOVÉ BODY PRO UMÍSTĚNÍ ROZHLEDNY
- TURISTICKÉ INFORMAČNÍ CENTRUM
- CYKLISTICKÉ TRASY
- TURISTICKÉ TRASY, NAUČNÉ STEZKY

OCHRANA PŘÍRODY A KRAJINY:

- VÝZNAMNÉ KRAJINNÉ PRVKY (VKP)
- PAMÁTNÉ STROMY

ÚZEMNÍ SYSTÉM EKOLOGICKÉ STABILITY:

- ÚSES - BIOCENTRUM REGIONÁLNÍHO VÝZNAMU VYMEZENÉ
- ÚSES - BIOKORIDOR REGIONÁLNÍHO VÝZNAMU VYMEZENÝ
- ÚSES - BIOCENTRUM MÍSTNÍHO (LOKÁLNÍHO) VÝZNAMU
- ÚSES - BIOKORIDOR MÍSTNÍHO (LOKÁLNÍHO) VÝZNAMU VYMEZENÉ FUNKČNÍ - NEFUNKČNÍ
- ÚSES - OP NADREGIONÁLNÍHO BIOKORIDORU K7

TĚŽBA A NEROSTNÉ SUROVINY:

- CHRÁNĚNÉ LOŽIŠKOVÉ ÚZEMÍ (CHLÚ)
- DOBÝVACÍ PROSTOR (DP)
- VÝHRADNÍ LOŽIŠKO NEROSTNÝCH SUROVIN
- PROGNOZNÍ ZDROJ NEROSTNÝCH SUROVIN
- OCHRANNÉ PÁSMO KAMENOLOMU
- PODDOLOVANÁ ÚZEMÍ

název a stupeň dokumentace: ODŮVODNĚNÍ ÚZEMNÍHO PLÁNU ŠLUKNOV	architekt: Ing. arch. Jitka Fikarová	spolupráce : Ing. Vladimír Budinský Ing. Vlastimil Brabec Ing. Martin David RNDr. Jana Tesařová, CSc. Mgr. Daniel Reháč	pořizovatel : Město Šluknov MÚ Šluknov odbor výstavby a ŽP Ing. Martin Senca	termín: únor 2011 měřítko: 1 : 10.000
výkres: 20 - KOORDINAČNÍ VÝKRES	IČO 120 96 226 Ústí nad Labem, Balbinova 9		IČO 00261688 Šluknov, Nám. Míru 1	smlouva o dílo č. 6/2005