

wochenspiegel

am Mittwoch

LÜBECK SÜD/WEST

23. Juli 2014 – kostenlos

Günter Grass diskutiert mit Avi Primor

Lübeck. In diesem Jahr jährt sich zum 100. Mal der Ausbruch des Ersten Weltkriegs. Am Montag, 8. September werden Günter Grass und der Publizist, Diplomat und ehemalige israelische Botschafter in Deutschland, Avi Primor, den Weltkrieg und das jüdische Leben in Deutschland zu Beginn des 20. Jahrhunderts in den Blick nehmen. Ulrich Wickert wird den Austausch im Theater Lübeck moderieren. Günter Grass liest aus „Mein Jahrhundert“, der Schauspieler Andreas Hutzel trägt Passagen aus dem Roman „Süß und ehrenvoll“ von Avi Primor vor. Die Veranstaltung in den Kammerspielen beginnt um 19.30 Uhr. Aufgrund von Sicherheitsbestimmungen ist eine Kartenreservierung/Kartenkauf nur gegen Vorlage des Personalausweises möglich. Reservierungen nimmt das Theater Lübeck ab sofort unter Telefon 0451/39 96 00 entgegen. Der Eintritt beträgt neun/sieben Euro.



Lesung im „Karlchen“

Karlshof. Die Schriftstellerin Petra Urban liest am Montag, 11. August, um 19 Uhr im Buchladen „Karlchen“, Forstmeisterweg 77, aus ihrem aktuellen Buch. In „Sprudelndes Leben, strömende Zeit“ erzählt die Literaturwissenschaftlerin sprachlich mit der richtigen Prise Humor „Frauengeschichten vom Älterwerden“. Um Anmeldung wird gebeten unter Telefon 0451/60 72 04 57.

Ein Bewegungstreff für Kinder und Erwachsene

Gemeinsam klettern und zusammen spielen: Florian Stehr (11) freut sich zusammen mit Sonja Lengen und Nils Hausmann über das neue Klettergerät „Trinity“. Bei schönstem Sommerwetter wurde der Startpunkt für den Mehrgenerationen-Spielplatz auf der Humboldtweihe in der Dornbreite gesetzt – es handelt sich um ein Modellprojekt zur Gesundheitsprävention und sozialen Inte-

gration. Jeweils ein Spielgerät für Kinder und Jugendliche wird im Tandem mit einem Gerät für Ältere aufgebaut, sodass die Generationen hier gemeinsam trainieren können.

Die Naturwiese auf dem ehemaligen Schafsberg wird seit jeher gerne von Spaziergängern, Joggern und Hundebesitzern genutzt, ein Zusammenspiel, das nun sinnvoll erweitert werden soll. »Seite 3/Foto: kr

Zustellung: 04 51/144-18 26
Redaktion: 144-17 81, Fax -17 99
Anzeigen: privat 144-11 11, Fax -10 10
gewerblich 144-17 63, Fax -17 79

Gold & Silber

Wir zahlen hohe Preise für
Besteck und Schmuck,
Brillanten und Uhren,
Münzen und Zahngold

ANTIK & KUNST

Breite Str. 4 neben der Schiffergesellschaft
☎ 7 25 56 • Gutachten

Suche Montblanc-Füller
sowie alte Orden, Teppiche,
Asiatika und Bilder

Milczewski WURST & SALAT DISCOUNT

grillmaster Service M. MILCZEWSKI o. K. • GENIER STRASSE 251 • 23560 LÜBECK
EINKAUFEN FÜR JEDERMANN | MO-FR: 7-19 UHR | SA: 8-16 UHR

Mit 95% Fleischanteil: »Unsere Besten«
Bratwurst-Spezialitäten

MM Krakauer »Unsere Beste« 0,779€
10x120g im Schweinedarm (6,23€/kg) pro Stück

MM Schinken-Krakauer 0,849€
10x112g im Natursaitling (7,12€/kg) pro Stück

MM Bratwurst »Holsteiner Art« 0,849€
10x112g im Natursaitling (7,12€/kg) pro Stück

MM Feine Bratwurst »Holst. Art« 0,899€
5x120g im Schweinedarm (7,48€/kg) pro Stück

Tipp der Woche:
MM Bratwurst »Unsere Beste« 0,998€
10x150g im Schweinedarm (6,64€/kg) pro Stück

Hier stimmen Service, Qualität und Preis!

Wir kaufen

fast alle Fahrzeuge, auch für den Export!

Martin
AUTOMOBILE

Genier Str. 120, Lübeck, ☎ 04 51 / 5 70 00

HOCHBERG FLOHMARKT

IKEA & LUV SHOPPING - Lübeck 27.07.
plaza Lübeck - überdacht möglich 03.08.
familia Schwartauer Landstraße 10.08.
familia Wesloer Landstraße 17.08.

TEL.: 04102 / 3 19 39
www.hochberg.tv

GOLD • SILBER • ANKAUF
„Ihr Preisvergleich ist unsere BESTE Werbung!“
Barankauf per Gramm
Börsenorientierte Kurse
für IHRE Edelmetalle!
Vergleichen Sie!
Der Weg zu uns lohnt
sich immer!
Wir kaufen auch: Orden, Münzen,
Luxusuhren, versilbertes Besteck, uvm.
• TraveAntik • Suitner •
Rose 12 (Parkplätze vorhanden!)
Mo.-Fr. 10-17 Uhr + Sa. 10-14 Uhr
☎ 0 45 02 / 99 70 92

Flohmarkt Lübeck
Heiweg 115 jeden Samstag,
Stand inkl. Auto 16,-€ (pauschal)
P. Stamer ☎ 01 71 / 358 58 34
www.luebeck-flohmarkt.de

**TV-Geräte • Sat-Anlagen
Haushaltsgeräte**
Verkauf und Kundendienst
KOSCHKE KG
Bad Schwartau
Rathausgasse 2
Tel. 0451 / 224 12

**Alarmanlagen &
Sicherheits-
technik**
Hanseatische Schutz-
und Wachdienst GmbH HSW
24
Stunden
Notrufzentrale
04 51 / 48 68 66-0
Spenglerstraße 39-41
23556 Lübeck
www.hsw-luebeck.de

Ferien-Kartbahn
täglich 10-21 Uhr

www.etc-timmendorf.de
0 45 03/50 20

**Guter Rath
ist nicht
teuer!**
KÜCHEN RATH
KÜCHEN-DESIGN-SERVICES
in Ratekau
Bäderstr. 22
Tel. 04504-81270
Telefax 04504-5851
info@kuechen-rath.de
www.kuechen-rath.de

Moin, liebe Leser!

Wir kümmern uns auch um unsere Pflanzen! Während andere Bürogewächse häufig ein jämmerliches Dasein fristen, geht es ihnen beim Wochenspiegel gut. Nehmen wir nur den Kaktus von **Chefin Sabine Goris**, der neulich sogar frische Erde bekam. Praktischerweise hat Sabine die Umtopfaktion am Schreibtisch von **Olli Pries** durchgeführt. „Vielleicht hätte ich Zeitung drunterlegen sollen“, so Sabine. Als alles getan war, konnte Olli den Staubsauger holen. Eine saubere Woche wünscht Ihnen **die Red.**

IN: Urlaub an der Nordsee.
OUT: Überfüllte Strände.

B-Plan für das Waterfront-Projekt

Unterlagen können bis 22. August bei der Bauverwaltung eingesehen werden.



Um dieses Areal geht es bei dem Waterfront-Projekt.

Foto: HN

Lübeck. Der Bereich Stadtplanung der Hansestadt Lübeck weist auf die beginnende Öffentlichkeitsbeteiligung zum Bebauungsplan 33.05.00 – Priwall Waterfront, Teilbereich 1 – hin. Die Planunterlagen einschließlich Begründung mit Umweltbericht, textlichen Festsetzungen sowie die vorhandenen Gutachten werden bis einschließlich 22. August im Foyer der Bauverwaltung, Mühlendamm 10-12, Erdgeschoss während der Sprechzeiten (montags bis mittwochs von 8 bis 15 Uhr, donnerstags von 8 bis 18 Uhr sowie freitags von 8 bis 12 Uhr) ausgelegt. Die Unterlagen können zudem auf den Internetseiten des Bereichs Stadtplanung (www.stadtentwicklung.luebeck.de/stadtplanung) eingesehen werden.

Der Bereich Stadtplanung der Hansestadt Lübeck weist auf die beginnende Öffentlichkeitsbeteiligung zum Bebauungsplan 33.05.00 – Priwall Waterfront, Teilbereich 1 – hin. Die Planunterlagen einschließlich Begründung mit Umweltbericht, textlichen Festsetzungen sowie die vorhandenen Gutachten werden bis einschließlich 22. August im Foyer der Bauverwaltung, Mühlendamm 10-12, Erdgeschoss während der Sprechzeiten (montags bis mittwochs von 8 bis 15 Uhr, donnerstags von 8 bis 18 Uhr sowie freitags von 8 bis 12 Uhr) ausgelegt. Die Unterlagen können zudem auf den Internetseiten des Bereichs Stadtplanung (www.stadtentwicklung.luebeck.de/stadtplanung) eingesehen werden.

Die Hansestadt Lübeck hat es sich zum Ziel gesetzt, den Tourismus in Travemünde im Wettbewerb mit den anderen Küstenorten rund um die Lübecker Bucht zu stärken. Mit der gewerblichen Ferienhausanlage auf dem Priwall ist eine deutliche Zunahme des touristischen Infrastruktureinrichtungen wie Läden, Gastronomie und ein Erlebniscenter mit Schwimmbad, Spieleinrichtungen etc. auf den Flächen des nordwestlichen Priwalls zu schaffen. Darüber hinaus soll der vorhandene Sportboothafen gesichert und die für den Betrieb notwendigen Einrichtungen im Zusammenhang mit der Neugestaltung der Promenade vorgesehen werden.

Der Bebauungsplan wird aufgestellt, um die planungsrechtlichen Voraussetzungen für die Errichtung von Ferienwohnungen, Ferienhäusern,

Sommerpause beim Seniorenbeirat

Lübeck. Die Geschäftsstelle des Seniorenbeirates hat vom 28. Juli bis einschließlich 8. August geschlossen. Ab 11. August ist das Büro in der Fischstraße 1-3 wieder montags und dienstags von 9 bis

12 und 13 bis 15 Uhr geöffnet; Telefon 0451/ 122 10 16. In dringenden Angelegenheiten wird darum gebeten, sich bitte ans Büro der Bürgerschaft unter Telefon 122 10 12 zu wenden.

ADAC startet zur Charity-Ausfahrt

Ostholstein. Premiere im Norden: Erstmals ruft der ADAC Schleswig-Holstein die Besitzer mindestens 20 Jahre alter Youngtimer und Oldtimer mit Straßenzulassung zur Teilnahme an einer Charity-Tour auf. Am 20. September geht es von

Molfsee aus auf eine touristische Ausfahrt durch die Holsteinische Schweiz – ohne Zeitwertung und sportliche Aufgaben. Registrierung und Anmeldung sind im Internet unter der Adresse www.adac-sh.de möglich.

Online-Voting für das „Gesicht 2015“

Timmendorfer Strand. Die Timmendorfer Strand Niendorf Tourismus GmbH sucht im Zuge des Modesommers das „Gesicht 2015“. Seit der Auftaktveranstaltung im Mai stehen zehn Finalisten fest: jeweils fünf Frauen und fünf Männer. Das

Siegerpaar wird bei der Finalveranstaltung vom 8. Bis 10. August gekürt. Es besteht die Möglichkeit, innerhalb eines Online-Votings ihre Stimme abzugeben. Die Abstimmung läuft bis zum 8. August unter www.timmendorfer-strand.de.

Netto Marken-Discount
EINFACH BESSER
gültig von Donnerstag, 24.07.14 bis Samstag, 26.07.14

DANONE Activia
versch. Sorten
4 x 125 g (-28 / 100 g)
1.39 statt 1.99 (-30%)

Exquisa Frischkäse/-zubereitung & -Scheiben
44 – 73% Fett i. Tr., versch. Sorten
110 – 200 g (-44 – -.80 / 100 g)
1.88 statt 1.19 (-26%)

Fleisch- und Wurstspezialitäten!

Schweine-Filet ganz per 100 g
1.77 statt 1.96 (-19%)

Cevapcici vom Schwein und Rind 360 g (5.53 / kg)
1.99 statt 2.49 (-20%)

Wiener Würstchen geräuchert 100 g mit Senf
1.75 statt 1.85 (-11%)

Dr.Oetker Ristorante Pizza
tiefgefroren, versch. Sorten
640 – 710 g (5.29 – 5.86 / kg)
3.75 statt 5.38 (-30%)

Speisefrühkartoffeln
Deutschland (-.33 / kg)
1.29 statt 1.99 (-35%)

Garnelenpfanne Mediterran
mit Chili oder Kräuter 150 g (2.- / 100 g)
2.99 statt 3.99 (-25%)

Halleröder Premium Pils
24 x 0,33 Liter Kiste zzgl. Pfand 3,42 (1,19 / l)
9.40 statt 13.44 (-30%)

Netto Marken-Discount AG & Co. KG • Industriepark Pohlholz 1 • 93142 Maxhütte-Haidhof
*Dieser Artikel kann wegen begrenzten Vorrats schon am ersten Tag des Angebots ausverkauft sein. **Dieser Artikel kann wegen begrenzten Vorrats schon am ersten Tag des Angebots ausverkauft sein. Nicht erhältlich bei Netto City.

Spielplatz für drei Generationen

In der Dornbreite wurde ein Modellprojekt mit Anwohnern und Initiatoren eröffnet.

Dornbreite. Bei schönstem Sommerwetter trafen sich Initiatoren, Anwohner und Kinder, um den neuen Mehrgenerationen-Spielplatz auf der Humboldtweiese in der Dornbreite einzuweihen. Das Klettergerüst „Trinity“ steht neben einem Partnerstepper und soll Kinder und Jugendliche dazu animieren, zusammen mit ihren Eltern und Großeltern zu spielen, zu klettern, zu trainieren. „Anfang des Jahres noch standen wir bis zur Hüfte im Schnee, um den Platz auszumessen, und jetzt tummelt sich hier Jung und Alt“, freut sich Susanne Kasimir vom Lübecker Wissenschaftsmanagement. „Der Ansatz war, eine Fläche zu suchen, die schon im Vorfeld von den Anwohnern gut genutzt wird“, so Susanne Kasimir.

Die Humboldtweiese (ehemals Schafsberg) schien für den Mehrgenerationen-Spielplatz wie geschaffen, sie wird seit jeher gerne von Spaziergängern, Joggern und Hundebesitzern genutzt.

In Zusammenarbeit mit der Lübecker Uni und dem Bereich Stadtgrün und Verkehr und der Interessengemeinschaft Dornbreite wurde das



Gemeinsam in Bewegung: Organisatoren und Anwohner freuen sich über das Klettergerät „Trinity“ Foto: kr

Modellprojekt entwickelt. „Bewegung ist nicht nur für Kinder wichtig, sondern auch für ältere Menschen, um z.B. Demenz entgegen zu wirken.“ sagt Dr. Iris Klaffen, ebenfalls vom Wissenschaftsmanagement. Auch erste ortsansässige

Initiatoren fanden sich schnell: Dr. Marek Lengen von der Brockensammlung Lübeck zeigte sich als erster bereit, das Klettergerüst mit 1500 Euro zu finanzieren: „Es war uns wichtig, die motorischen Fähigkeiten von Kindern mit

einem interessanten Gerät zu fördern“, sagt Lengen.

In der Planung sind neun weitere Gerätepaare, jeweils eins für junge und eins für ältere Menschen – interessierte Investoren können sich bei den Initiatoren melden. kr

Orgelsommer in St. Marien

Innenstadt. 1969 gründeten Weimarer, Jenaer und Erfurter Studenten rund um den späteren Leipziger Universitätsmusikdirektor Wolfgang Unger den Thüringischen Akademischen Singkreis (Task). Die diesjährige Sommerreise führt den Kammerchor Task nun zum zehnten Mal in seiner 45-jährigen Geschichte nach Norddeutschland. Am Donnerstag, 31. Juli, um 19 Uhr gibt der Kammerchor Task ein Konzert in St. Marien im Rahmen des Lübecker Orgelsommers.

Das Konzertprogramm der Sommerreise stellt Musik aus unterschiedlichen Epochen miteinander in Bezug: So dürfen sich die Zuhörer unter anderem auf Barockmusik aus England von William Byrd und Henry Purcell, romantische Musik von Johannes Brahms und auf moderne Werke von Gustav Mahler und Luigi Dallapiccola freuen.

Im Anschluss an das Konzert bietet St. Marien eine Kirchenführung und Wein aus dem Hause Tesdorpf. Tickets gibt es an der Abendkasse sowie an den Vorverkaufsstellen (zuzüglich Vorverkaufgebühr) zu zehn Euro und ermäßigt sechs Euro. Kinder erhalten freien Eintritt.

Eintritt
frei!

Wie mein Tag und mein „ich“ verloren ging...

Am Mittwoch, 30. Juli 2014 um 18.30 Uhr

Umgang mit demenzerkrankten Angehörigen.
Dozentin ist Beate Schwarz.

- Demenz – was ist das?
- Verlauf und Behandlungsmöglichkeiten der Erkrankung
- Entlastungshilfen und Erfahrungsaustausch

Cura Seniorencentrum Lübeck · Mecklenburger Str. 20
23568 Lübeck · Tel: 0451.29 07 1-0 · www.cura-ag.com
Pflegeschäfte gesucht unter www.cura-karriere.de

Nichtraucher

durch
Tiefen-Hypnose

Nur **eine** Behandlung
Honorar 100 Euro

HP Gräfin
v. Korff-Kerssenbrock
www.einmal-hypnose.de
Telefon 04192-8 19 28 59

Präsentieren Sie
Ihr Angebot!

Natascha Klein
Tel.: 04 51/144 - 17 58

Schinken-Nissen

Familienbetrieb in dritter Generation. Seit 1959

UNSERE ÖFFNUNGSZEITEN

Donnerstag 13-18 Uhr
Freitag 8-18 Uhr, Samstag 8-12 Uhr

Seit über 50 Jahren **DIE** Adresse
für katengeräucherte Köstlichkeiten

Schinken-Nissen · Ahrensböcker Str. 122
23617 Stockelsdorf · Telefon: 0451/49005-0

„Der Augenblick“

für etwas Neues.

HerrenHaarschnitt
trocken **6.99**

HerrenHaarschnitt
nass incl. Kopfmassage **12.90**

KinderHaarschnitt
bis einschl. 6 Jahre **4.40**

DamenHaarschnitt
incl. Föhnen+Styling **18.90**

Dauerwelle
incl. Schneiden+Föhnen **27.90**

Ansatzfarbe oder
10 Foliensträhnen
incl. Schneiden+Föhnen **27.90**

ab 6.99

Alle Preise bis
kinnlanges Haar
Mo. bis Sa. auch
ohne Voranmeldung

www.friseur-coco.de

23552 Lübeck, Mühlenstr. 12, Fon 0451.98 92 03 20, Mo.-Fr. 9:00-18:00, Sa. 8:00-14:00 • 23617 Stockelsdorf, Ahrensböcker Str. 20, Fon 0451.6 11 61 56, Mo.-Fr. 8:00-18:00, Sa. 8:00-14:00 • 23569 Kücknitz, Kücknitzer Hauptstr. 7, Fon 0451.79 07 12 61, Mo.-Fr. 9:00-18:00, Sa. 8:00-14:00

friseur coco

Schau über Mendelssohn

Innenstadt. Bis zum 18. August zeigt die Stadtbibliothek Lübeck, Hundestraße 5-7, eine Ausstellung zum Komponistenschwerpunkt des Schleswig-Holstein Musik Festivals (SHMF). Unter dem Titel „Mendelssohn und Lübeck“ wird im Rahmen dieser Ausstellung auf die Beziehungen von Mendelssohn zu Lübeck genauer eingegangen. Damals waren sowohl das Amt des Lübecker Musikdirektors als auch des Marienorganisten von Schülern Mendelssohns, dem angesehensten Komponisten um die Mitte des 19. Jahrhunderts, besetzt. Neben Briefen werden auch Erstdrucke und Handschriften von Kompositionen Mendelssohns und seiner Schüler sowie ein Programm eines Gedenkkonzertes vom 20. 11. 1847 in Lübeck zu sehen sein.

Des Weiteren wird im Zuge dieser Ausstellung die zu unrecht in Vergessenheit geratene Oper „Loreley“ wieder aufleben gelassen. Felix Mendelssohn hat bei diesem Opernprojekt mit dem Lübecker Dichter Emanuel Geibel zusammengearbeitet, weshalb die Briefe Mendelssohns an Geibel in dessen Nachlass in der Stadtbibliothek sind.

»Die täglichen Öffnungszeiten der Ausstellung sind montags bis freitags von 10 bis 19 Uhr und sonnabends von 9 bis 13 Uhr. Der Eintritt ist frei.

Job-Projekt für Frauen

Innenstadt. Im Projekt Perspektive Wiedereinstieg gibt es freie Plätze. Es richtet sich an Frauen mit abgeschlossener Ausbildung oder Studium, die sich nach mindestens drei Jahren Familienzeit beziehungsweise sechs Monate Pflegezeit auf eine berufliche Tätigkeit vorbereiten möchten. In Workshops und Beratungen werden Themen wie Kompetenzanalyse, Bewerbung und Vorbereitung auf das Vorstellungsgespräch behandelt. Dazu können nach Bedarf Online-Module zur Qualifizierung besucht werden. Interessierte sind zu einer Informationsveranstaltung eingeladen. Diese findet am Mittwoch, 27. August, von 10 bis 12 Uhr im Frauennetzwerk zur Arbeitssituation, Fleischerstraße 37, statt. Die Teilnahme an den Angeboten ist kostenfrei. Kontakt unter Telefon 0451/ 7 07 97 93 oder hilke.oltmanns@frauennetzwerk-sh.de.



Reinhard und Mona Kossak mit ehemaligen Bandmitgliedern der Straki-Kids.

Fotos: TS

Wenn Musik verbindet

Reinhard Kossak betreute fast 30 Jahre lang eine Band mit Sonderschülern.

Die Straki-Kids gaben nun ihr letztes Konzert.

Lübeck. Auf den ersten Blick wirkt Reinhard Kossak etwas schüchtern. Doch der Musiklehrer ist ein Macher und hat viel zu erzählen, wenn man ihn nach seinem Herzensprojekt fragt: den Straki-Kids. Begeistert und voller Stolz schwärmt er von Kindern, die mutiger werden, von wilden Tournee-Fahrten und vom auszustappenden Publikum in großen Hallen.

Vor 30 Jahren fand Kossak in einem Musikraum der ehemaligen Strakerjahn-Schule drei Rasseln und ein kaputtes Glockenspiel, sprach mit der Schulleitung, um ein paar vernünftige Instrumente anzuschaffen und hatte dann eine Vision. „Ich habe etwas in der traditionellen Sonderpädagogik vermisst. Es wurde ausschließlich auf die Schwächen der Kinder eingegangen, nicht auf die Stärken.“

Kossak änderte eingefahrene Strukturen und gründete 1987 zusammen mit seiner Frau Mona das Projekt Stra-

ki-Kids, suchte sich Kinder von der 3. bis zur 9. Klasse aus, die ein musikalisches Talent in sich trugen und würfelte sie zu einer Gruppe zusammen.

Er brachte ihnen das Spielen der Instrumente bei, managte Proben, Kompositionen und Notenblätter, seine Frau übernahm das Gesangscoaching. Alle Lieblingssongs aus Rock & Pop wurden einstudiert, auch wenn sie noch so schwer waren. Schon ein halbes Jahr später gaben die Straki-Kids ihr erstes Konzert vor Publikum und zeigten etwas, was manch einer vielleicht nicht für möglich gehalten hätte.

„Sonderschüler hatten damals in der Öffentlichkeit kein gutes Image. Ich wollte den Schülern helfen, selbstbewusster zu werden und Außenstehenden zeigen, dass Musik viel bewirken kann“, erzählt der 59-Jährige. Bei einem einzigen Auftritt blieb es nicht. Es folgten zahlreiche in ganz Deutschland, dazu Teilnah-



„Gemeinsam Musikmachen heißt auch soziale Integration“, sagt Reinhard Kossak, Gründer der Straki-Kids.

men an Musikwettbewerben, diverse CD-Produktionen im Tonstudio und Radiointerviews. An ein Konzert erinnern sich Reinhard und Mona Kossak ganz besonders gern: „Wir haben in Ingolstadt vor 1500 Leuten gespielt. Das gesamte Publikum hat mitgebrüllt, es gab Standing Ovations.“

Mit den Jahren rotierten die

Bandmitglieder, Ältere verließen die Schule, Neue kamen hinzu. Nach und nach verminderten sich auch die Fördererschulklassen, die Inklusionsphase startete, so dass auch „normale“ Schüler in die Band aufgenommen wurden. „Gemeinsam Musikmachen heißt auch soziale Integration. Zudem wurde durch die Mischung auch viele Vorurteile aus dem Weg geräumt.“

Vor ein paar Tagen endete Kossaks Lebenswerk mit einem Abschlusskonzert der Straki-Kids. Die Schließung der Strakerjahn-Schule war der Anlass, das Projekt zu beenden und etwas Neues anzufangen. „Ich bin ein bisschen traurig darüber. Aber wenn eine Tür zugeht, geht irgendwo eine andere wieder auf.“ Der engagierte Lehrer unterrichtet mittlerweile an der Schule Tremser Teich und initiiert mehrere Projekte. Eine neue Schulband, eine Musical-AG, ein Chor. „Mir wird nicht langweilig.“ TS

Klassentreffen geplant

Lübeck. Ein Klassentreffen der Klasse 9b der Albert-Schweitzer-Schule, die 1969 die Schule beendete, ist am 1. November geplant. Damaliger Klas-

senlehrer war Herr Michelke. Ansprechpartner sind Ruth Studdt (geb. Scharnberg), Tel. 04551/ 8 48 30, sowie Dieter Schmidt, Tel. 0451/ 28 17 54.

Ballettkursus für Kinder

Lübeck. In der Tanzwerkstatt der Musik- und Kunstschule Lübeck, Kanalstraße 42-50, beginnt im September mittwochs von 16 bis 17 Uhr ein

Ballettkursus für Kinder ab sechs Jahren. Die Kosten betragen 33 Euro pro Monat. Info und Anmeldung unter Telefon 0451/ 29 63 20.

Immer die Radfahrer

Die Stadt weist auf „Verbesserungen, aber auch Komforteinschränkungen“ für Radfahrer hin.

Lübeck. „Wenn Geld für den Radverkehr in die Hand genommen werden muss, ruhen die Maßnahmen“, kritisierte Carsten Kramer, Vorsitzender des ADFC in Lübeck kürzlich in einer Pressemitteilung. Auffälligster Stein des Anstoßes: die Verbindung von der Willy-Brandt-Allee zur Eutiner Eisenbahnbrücke, wo nach dem Gleisrückbau Schotter das Radeln unmöglich macht. Laut Stadtsprecher Marc Langentepe soll das Gleisbett noch in diesem Jahr einen Asphaltüberzug erhalten.

Auf einige weitere Unwegsamkeiten müssen sich Radler in der kommenden Zeit einstellen. So wird die sogenannte „Kamelbrücke“ zwischen Buntekuh und St. Lorenz-Süd wegen des Baus einer neuen Fernwärmeleitung der Stadtwerke gesperrt. Fußgänger und Radfahrer werden durch Schilder darauf hingewiesen. Die Umleitungsstrecke über die Moislinger Allee ist etwa 2,7 Kilometer, die Umleitungsstrecke über die Ziegelstraße



Rund 170 Drahtesel werden derzeit am Hauptbahnhof, Eingang Steinrader Weg geparkt. Ab dem heutigen Mittwoch wird der Platz komplett gesperrt. Foto: pa

etwa drei Kilometer lang. Lagepläne mit den Umleitungsstrecken hängen an der Brücke aus. Eng wird es ab Mittwoch, 23. Juli, am Hauptbahnhof, Eingang Steinrader Weg. Die für 120 Fahrräder vorgesehenen Bügel werden abgebaut. Der Platz, der derzeit sogar rund 170 Drahtesel beherbergt, wird wegen statischer Mängel der Deckentragfähig-

keit bis auf Weiteres komplett gesperrt.

Eine nur wenige Schilder benötigte Lösung wird von der Stadt bis Ende August umgesetzt. Nach der Lübecker Altstadt und St. Lorenz werden jetzt auch einige Einbahnstraßen in St. Jürgen für den Gegenrichtungsradsverkehr geöffnet – so die Charlottenstraße, die Pleskowstraße, die Garten-

straße, die Humboldtstraße und zwei Abschnitte der Overbeckstraße. In den Sommerferien werden außerdem neue Schutzstreifen an der Untertrave gezogen, die die Lücke zwischen der Becker- und der Engelsgrube schließen. Und auch die Radwege in der Waldseeestraße, Schlutupstraße, im Marliring und in der Wesloer Landstraße werden

in diesem Jahr saniert.

Dem ADFC geht das nicht weit genug. „Die Stadt schlägt vor, Radverkehrsmittel für sanierungsbedürftige Schulgebäude auszugeben“, so Carsten Kramer. Das weist der Stadtsprecher zurück. „Es geht hier konkret um die Grundschule in Groß Steinrade. Wir haben uns nach einer Expertise des Rechnungsprüfungsamtes gegen die Sanierung ausgesprochen“, sagt Marc Langentepe und räumt ein, dass die Stadt einfach nicht über die finanziellen Mittel verfüge, alle Maßnahmen sofort umzusetzen.

Ein kleiner Lichtblick im Streit zwischen ADFC und Stadt kündigt sich im August an. Dann übernimmt ein neuer Mitarbeiter in der Abteilung Verkehrsplanung gemeinsam mit einer Kollegin die Arbeit des Ex-Fahrradbeauftragten Hans Walter Fechtel. Am 9. September soll es dann auch wieder eine Sitzung des Rundes Tisches Fahrradverkehr geben. pa

* Vom Rabatt ausgenommen sind Pfand-, Geschenkkarten, Handy- und iTunes-Guthabenkarten und Erlebnisboxen.



mehr

entdecken - in Ihrem neuen dm-drogerie markt.

Neueröffnung
am Donnerstag, den 24.7.2014,
um 8 Uhr

10% Willkommens-

Rabatt*

24.7. bis 2.8.2014

Entdecken Sie Ihren neuen dm-drogerie markt und machen Sie mit bei unserem großen **Eröffnungs-Gewinnspiel**. Mit etwas Glück gewinnen Sie eins von **2 Trekking-Fahrrädern im Wert von je ca. 600€**. An der Verlosung können Sie bis zum 30.8.2014 in Ihrem neuen dm-drogerie markt teilnehmen.

Das Team von Ihrem dm-drogerie markt freut sich auf Sie.



dm-drogerie markt
Gröner Heide 2
23627 Groß Grönu
 Mo-Sa 8.00-20.00 Uhr
www.dm.de
P Kostenlose Parkplätze vorhanden



HIER BIN ICH MENSCH
HIER KAUF ICH EIN

Scouts im Museum

Lübeck. Familienscouts stehen im Juli und August in allen Lübecker Museen für junge Besucher bereit und beantworten Fragen. Außerdem erwarten die Kinder und Jugendlichen Rätsel, Bastelaktionen und kleine Geschenke. Um das Verständnis für die Sammlung mittelalterlicher Altäre im St. Annen-Museum zu erleichtern, gibt es ab sofort auch ein kleines Begleitheft für Kinder: „Schwester Annas geheimes Buch“. Kindgerecht werden darin ausgewählte Sammlungsstücke eingehend erklärt und die Geschichte des ehemaligen Klosters erläutert. Das Heft ist zum Vor- und Selberlesen gedacht und enthält außerdem einige Mal- und Bastelvorlagen. In Begleitung der kleinen Nonne Schwester Anna können Kinder selbständig das Erdgeschoss des St. Annen-Museums erkunden.

Der Familiensommer der Museen richtet sich an Kinder und Jugendliche im Alter von 5 bis 15 Jahren in Begleitung eines Erziehungsberechtigten. Eine Anmeldung ist nicht nötig und bis 18 Jahre ist der Eintritt frei. Eltern zahlen ausschließlich den normalen Museumseintritt.

Lehrgang über MS Outlook

Lübeck. Das Fortbildungszentrum der Handwerkskammer Lübeck bietet am 20. September von 9 bis 14.15 Uhr den Lehrgang „Aufgaben und Zeitmanagement mit MS Outlook“ an. Die Teilnehmer lernen zwei theoretische Ansätze des Aufgaben- und Zeitmanagements in Outlook kennen. Inhalte sind die optimale Grundeinstellungen für störungsfreies und konzentriertes Arbeiten, Ordner-Strukturen für die Ablage der Outlook-Elemente, Ansichten, Erinnerungen, Verknüpfungen von Outlook-Elementen untereinander und weiteren Objekten des IT-Alltags (Word-Dokumente, Excel-Tabellen).

Der Preis beträgt für sechs Unterrichtsstunden 60 Euro. Anmeldungen sind möglich bei Nadire Aslan-Tut im Fortbildungszentrum der Handwerkskammer Lübeck, Konstinstraße 2a, Telefon 0451/38 88 77 11, E-Mail: NAslan-Tut@hwk-luebeck.de. Dort kann man auch kostenlos die Seminarbroschüre des Fortbildungszentrums der Handwerkskammer anfordern.

Echt italienisches Gelato

Lino Belfi gilt als Geheimtipp unter den Eismachern der Stadt.

St. Lorenz. Strahlend blauer Himmel, 28 Grad im Schatten, eine kleine, unscheinbare Eisdiele an der Schönböckener Straße öffnet gerade ihre Tore. Sofort eilt eine Grundschulklasse samt Lehrerin herbei. Fast zwei Dutzend Kinder wuseln aufgeregt um die Eistheke herum, suchen sich ihre Lieblingssorte aus und genießen echtes Gelato vom Fachmann. Der ist Italiener, wie er im Buche steht. Lino Belfi trägt als Arbeitskleidung eine weiße Schürze, wirkt eher zurückhaltend und möchte am Liebsten wieder zurück in den Keller. Da, wo er seine Ruhe hat. Da, wo er arbeiten kann. Da, wo er das beste Eis der Stadt herstellt – so sagt man.

Eigentlich ist der 63-Jährige gelernter Flugzeugzeichner, doch wie es das Schicksal so wollte, hat es damals mit dem Job nicht geklappt. Also vererbten ihm sein Vater und Großvater – beide erfolgreiche Gelatiere – das Wissen über das Eismachen. Eine Familientradition, die nicht zu Ende gehen durfte. Mit 20 Jahren zog Belfi nach Deutschland,

jobbte erst als Bedienung in Travemünde, eröffnete in Kücknitz sein erstes Eiscafé und zog anschließend für ein paar Jahre nach Aachen. Als er Sehnsucht nach der Hansestadt bekam, bot ihm ein befreundeter Gastronom das Eiscafé Dolomiti an. 17 Jahre ist das nun her.

Lino Belfi und seine Frau tun viel dafür, damit der Laden läuft. Lange bevor sie das Café aufschließen, klingelt früh der Wecker. Er bereitet die Eissorten zu, sie richtet alles her. Bescheiden verrät Belfi sein Geheimrezept, weil es für ihn eine Selbstverständlichkeit ist: „Gute Zutaten, echte Früchte, keine Zusatzstoffe,

täglich frisch zubereitet. So wie ich es von meiner Familie gelernt habe.“ Manche Geschäftsfreunde halten ihn für verrückt, gerade weil er das Eis nach guter, italienischer Tradition zubereitet. Mit viel Zeit und Leidenschaft. „Es ist mir egal was sie sagen. Wenn Eis gut schmecken soll, dann kostet das eben viel Arbeit.“ Die meistgekauften Eissorten

sind die Klassiker: Vanille, Straciatella oder

Erdbeere. Insgesamt 20 verschiedene Sorten werden täglich zubereitet. Aber Lino Belfi ist nicht nur ein Eiskünstler, sondern auch ein Tüftler. Er probiert hier und da neue Sorten aus, lässt sich inspirieren von den Vorlieben der Deutschen. „Manchmal schaue ich heimlich in die Einkaufswagen und beobachte, welche Süßigkeiten gerne gegessen werden.“ Dabei entstand zum Beispiel die Idee zu einem besonderen Keks-Eis oder eine Sorte mit Müsli drin. Stunden verbringt Belfi damit, neue Geschmacksrichtungen zu erfinden und sie auch noch gut schmecken zu lassen. „Meine Eisdiele existiert nur deshalb schon so lange, weil sie Qualität verspricht.“

Im Winter schließen die Belfis ihren Laden und verbringen die freie Zeit in Italien bei Verwandten und Freunden. Ans Aufhören denken sie nicht. „So lange wir gesund sind, gibt es unser echt italienisches Gelato.“ TS



Experte für italienisches Eis: Lino Belfi in seinem Café. Foto: TS

Sonnenkraft fürs Örtchen

Travemünde. Auch Urlauber legen zunehmend Wert auf ökologische Aspekte. Und der Kurbetrieb Travemünde möchte seinen Teil zur Energiewende beitragen. Deshalb wurde am Montag die erste Solaranlage auf einem Toilettenhäuschen in Betrieb genommen.

Das WC-Gebäude in der Nähe des Feriendorfes auf dem Priwall verbraucht 9.600 Kilowattstunden im Jahr. Die Hälfte davon soll in Zukunft aus Sonnenenergie bestritten werden. Uwe Meyer von der Firma Haustechnik für Energiesparen auf der Sonneninsel Fehmarn hat die Anlage installiert, die nun 25 Jahre lang halten soll und dem Kurbetrieb jährlich 1000 Euro Stromkosten spart. Tendenz steigend, denn die Energie aus dem Netz wird im Laufe der Jahre ja teurer, die Sonnenenergie nicht. Die 40 Quadratmeter So-

larkollektoren kosten 10 000 Euro. Schwerpunktmäßig auf den Toilettenhäuschen, von denen der Kurbetrieb 13 Stück in Travemünde bewirtschaftet, sollen nach und nach weitere Solarelemente installiert

werden. Die Kosten werden aus dem laufenden Haushalt bestritten. Ziel sei, die 60.000 Euro jährliche Stromkosten des Kurbetriebes zu halbieren, erklärte Travemündes Kurdirektor Uwe Kirchhoff. HN



Solkraft-Experte Uwe Meyer, Heike Blankenburg vom Kurbetrieb, Außendienstmitarbeiter Hans-Dieter Bretzke und Kurdirektor Uwe Kirchhoff (v.l.) nahmen das erste Solarkraft-WC in Betrieb. Foto: HN

Hundehalter zufrieden

Travemünde. Am Travemünder Hundestrand kochte der Ärger hoch, weil es laufend Bußgelder vom Ordnungsamt gab: Die Tiere dürfen nicht über den Textil- und FKK-Strand. Damit war der Weg am Fuße des Brodtener Steilufers nach Niendorf versperrt (der Wochenspiegel berichtete).

Jetzt teilte Travemündes Kurdirektor Uwe Kirchhoff den Hundehaltern mit, der Bürgermeister habe den Kurbetrieb gebeten "die Rechtslage so zu verändern, dass man zukünftig, als Hundehalter vom Möwenstein kommend, rechtssicher zum Strand vor dem Brodtener Ufer gelangen kann." In diesem Herbst soll eine entsprechende Satzungsänderung beschlossen werden. HN



Die neue coop-Vorteilskarte.

5 gute Gründe für die neue coop-Vorteilskarte:

- ❶ 2 % Rabatt – Mit jedem Einkauf sparen*
- ❷ 1,15 % Sonderbonus 2014*
- ❸ Jede Woche Sofort-Rabatte
- ❹ Attraktive Dividende
- ❺ Top-Vorteile bei Reisen, Events und unseren vielen Partnern

*Von der Rabattierung ausgenommen sind: preisreduzierte Artikel, Werbe- und Aktionsware und nicht rabattfähige Artikel, insbesondere preisgebundene Artikel wie Bücher und Zeitschriften, Tabakwaren, Telefonkarten, Tchiboartikel, Pfand, Geschenk- und Gutscheinkarten.

Mit jedem Einkauf sparen.

Wie werde ich Mitglied?

1. Beitrittserklärung ausfüllen
2. Anteil überweisen
3. Profitieren

Weitere Informationen unter www.alles-meins.coop oder fragen Sie im Markt nach dem cooptimisten-Flyer.



coop timisten Vorteil



Mikrofaser-Seersucker-Bettwäsche
2x 135 x 200 cm,
2x 80 x 80 cm,
100 % Polyester,
mit Reißverschluss
Angebot gültig
bis 26.07.2014.

Aktionspreis für Sie!
4-teilig
15.00

coop timisten

12.00

Sie sparen zum Aktionspreis

20%
= 3.00

coop timisten Vorteil

10%

Molkereiprodukte

Auf alle Molkereiprodukte erhalten cooptimisten 10% Rabatt (ausgenommen Aktionsartikel).
Angebot gültig bis 26.07.2014.

exklusiv bei



Theaterworkshop für junge Bücherliebhaber

Travemünde. Ein dreitägiger Theaterworkshop für junge Bücherliebhaber wird von Mittwoch, 30. Juli, bis Freitag, 1. August, jeweils von 10 bis 14 Uhr im A-Rosa Hotel Travemünde vom Günter Grass-Haus angeboten. Inspiziert von Figuren der Kinder- und Jugendbuchautorin Cornelia Funke wird ein Theaterstück mit den Teilnehmern im Alter von acht bis 14 Jahren erarbeitet und am Freitag, 1. August, um 13.30 Uhr aufgeführt. Die Leitung hat Dafne-Maria Fiedler, Schauspieler und Theaterpädagogin. Die Teilnahme kostet 45 Euro pro Kind, 60 Euro einmalig für Geschwister. Anmeldungen sind bis 29. Juli per E-Mail an: shop@buddenbrookhaus.de oder unter Telefon 0451/122 42 30 möglich. Der Workshop findet in Kooperation mit dem A-Rosa Hotel Travemünde statt.

Gottesdienst des Frauenwerks

Innenstadt. Das evangelische Frauenwerk in Lübeck lädt ein zu einem Gottesdienst am Sonntag, 27. Juli, um 11 Uhr in die Petri-Kirche. Das Thema wird sein: „Gottes Stimme – Menschenstimme, Ich habe dich bei deinem Namen gerufen...“, Jesaja 43, 16.

Spende für Ronald Mc Donald Haus

Druckunternehmen Prinovis verlängert Patenschaft und unterstützt mit 5000 Euro die Eltern der kleinen Johanna.

St. Jürgen. Seit ein paar Wochen wird das Apartment 6 des Ronald Mc Donald Hauses Lübeck von Marie Siebels und Stephan Peatch bewohnt. Sie sind Eltern der kleinen Johanna, die am 26. Juni 2014 mit nur 450 Gramm als Frühchen auf die Welt kam und nun in der Uniklinik um ihr Leben kämpft. Mutter und Vater haben ein zweites Zuhause gefunden, während ihr Schützling nur ein paar Meter weiter auf der Frühchenstation behandelt wird. „Wir sind froh, dass wir im Ronald Mc Donald Haus wohnen dürfen. Man schläft einfach wesentlich besser, wenn man in der Nähe seines kranken Kindes ist“, erzählt der 26-jährige Papa.

Insgesamt zwölf Apartments gibt es, die von Eltern schwer kranker Kinder belegt werden können. Anfallende Betriebskosten für die Familienzimmer werden von Paten übernommen. Einer von ihnen ist die Firma Prinovis aus Ahrensburg. Mit einer Rest-Cent-Aktion innerhalb der Belegschaft, bei der die Cent-Beträge aller Löhne auf einem Konto gesammelt wurden, kamen nun 5000 Euro für das Apartment 6 zusam-



Die Eltern Stephan Peatch und Marie Siebels (v. li.), Hausleiterin Kathrin Kahlcke-Beall, Jens Krohn, Stefan Wilk und Olaf Steger von Prinovis. Foto: TS

men, die an das Ronald Mc Donald Haus überreicht wurden. Für Personalchef Olaf Steger, Produktionsleiter Stefan Wilk und Betriebsratsvorsitzender Jens Krohn ist es eine Herzensangelegenheit. „Uns bewegen die Geschichten der Eltern. Deshalb helfen wir gerne.“

Hausleiterin Kathrin Kahlcke-Beall bedankte sich für das Engagement und begründete noch einmal die Wichtigkeit solcher Spenden: „In dieser anstrengenden Zeit müssen die Eltern fit sein, brauchen Unterstützung und die Gemeinschaft ähnlich Betroffener, die

sie hier im Haus finden.“ Für Marie Siebels und Stephan Peatch ist es jeden Tag ein Bangen und Hoffen. Dank der finanziellen Unterstützung können sie solange im Apartment 6 wohnen bleiben, bis die kleine Johanna gesund ist. „Dafür sind wir sehr dankbar.“ TS

»Wochenspiegel-Tipp

- Anzeige -

Gerade in der Urlaubszeit ist Ihr Hab und Gut in Gefahr!

Alle dreieinhalb Minuten ein Wohnungseinbruch! - Aufklärungsquote: nur bei 15,5%

Lübeck. Die HSW Hanseatische Schutz- und Wachdienst GmbH, ein mittelständisches, familiengeführtes Dienstleistungsunternehmen in Lübeck, mit dem hanseatischen Gedanken preiswert, schnell & fair zu sein, hat die Lösung zum Schutz für Ihr Eigentum: Die HSW24-Alarmanlage:

- hoch modern, nach militärischem Standard konzipiert
- geringer Montageaufwand, ohne Kabelverlegung
- Umsetzung bei Umzug oder Renovierung ohne Aufwand
- Einsatz im privaten und gewerblichen Bereich
- Kosten Basismodell max. 1.350,00 € inkl. MwSt (plus geringe monatliche Kosten für Wartung, Alarmaufschaltung, Schlüsselvorbereitung)
- Alarmverfolgung durch VDS-zertifizierte Notrufzentrale (Videosequenz 10 Sekunden/50 Bilder - Ausschluss von Fehlalarmen)

HSW bietet - gerade zum Urlaub - eine attraktive Möglichkeit an: Ab 150 € wöchentlich



Die HSW ist 365 Tage im Jahr für ihre Kunden da: Geschäftsführer Markus Oppermann (links), PR-Beraterin Gabriela Würtz und Vertriebsmitarbeiter Heinz Haverbier. Foto: HN

könnte diese Alarmanlage zur Verfügung gestellt werden; darüber hinaus bietet die HSW auch den sogenannten Urlaubs-Rundumservice an (Rolläden werden auf- und zugemacht, die Post wird beaufsichtigt, die Blumen gegossen oder: Sollten Handwerker während des Urlaubs ihren Dienst verrichten, würden diese durch HSW eingelassen und „beaufsichtigt“) - sprechen Sie die HSW an. - Es gibt für jede Herausforderung

und jeden Geldbeutel die passende Lösung.

HSW: Wir sind dort, wo Sie nicht immer sein können. - Ihre Sicherheit ist unser Auftrag! Aus Tradition immer gut - seit mehr als 20 Jahren!

»HSW Hanseatische Schutz- und Wachdienst GmbH
Spenglerstraße 39-41
23556 Lübeck
Tel. 0451 - 48 68 66 - 0
www.hsw-luebeck.de

»Aus der Geschäftswelt

dm eröffnet Filiale in Groß Grönu

Groß Grönu. Der dm-Drogeriemarkt ist weiter auf Wachstumskurs und eröffnet den ersten Markt in Groß Grönu. Am Donnerstag, 24. Juli, begrüßt das Team ab 8 Uhr seine Kunden in der Grönauer Heide 2. „Bisher fuhren viele Einwohner nach Lübeck oder Ratzeburg, um bei dm einzukaufen. Mit der Eröffnung eines Marktes direkt in Groß Grönu sind wir jetzt noch leichter erreichbar“, sagt Filialleiter Holger Dehmlow. Für die Autofahrer stehen zahlreiche kostenlose Parkplätze direkt vor dem dm-Markt zur Verfügung. „Außerdem haben wir Arbeitsplätze geschaffen“, so der Filialleiter. Zehn Mitarbeiter sind im dm-Markt in der Grönauer Heide für die Kunden da.

Am 24. und 25. Juli gibt es im dm-Markt ein „Gastspiel“ der besonderen Art. An verschiedenen Erlebnisstationen können Interessierte in neue Seh-, Hör-, Geschmacks-, Gefühls- und Geruchswelten ein-



Das dm-Team freut sich auf die Eröffnung in Groß Grönu. Foto: dm

tauchen. Sie erfahren beispielsweise, an welcher Stelle auf der Zunge welcher Geschmack wahrgenommen wird. Außerdem erhalten Kunden auf ihren Einkauf zehn Prozent Willkommensrabatt - und das bis 2. August 2014. Beim Eröffnungsgewinnspiel verlost das dm-Team zwei Trekkingräder im Wert von je 600 Euro, ein Tablet im Wert von circa 300 Euro und einen Geschenkkorb mit zahlreichen dm-Produkten im Gesamtwert von rund 100 Euro.



PINGUIN APOTHEKEN

EISKALT
REDUZIERT*



Die größte Auswahl in Lübeck!*

Nur das Beste für Sie zu Top-Preisen*

Fenistil Hydrocort 0,5%

15g

(10 g = 2,99 €)

Sie sparen 3,00 €

statt ~~7,49~~ €

4.49* €



**Rugard
Vitamincreme**

50 g (100 g = 8,50 €)

Sie sparen 8,10 €

statt 12,35 €

4.25 €



Paracetamol Ratiopharm

500 mg

20 Tabletten

Sie sparen 1,85 €

statt 2,40 €

0.55* €



Voltaren Schmerzgel Forte

150 g

(100 g = 8,65 €)

Sie sparen 9,00 €

statt 21,98 €

12.98* €



Voltaren Schmerzgel

120 g

(100 g = 6,08 €)

Sie sparen 7,00 €

statt 14,30 €

7.30* €



Thomapyrin classic

20 Schmerz-
tabletten

Sie sparen 2,74 €

statt 5,69 €

2.95* €



größte Auswahl*
bestens beraten
keine Einheitsmedizin
einfach in guten Händen!



PINGUIN APOTHEKEN

Cetirizin Ratiopharm

10 mg

50 Tabletten

Sie sparen 9,55 €

statt 16,40 €

6.85* €



Besuchen Sie unsere Online-Apotheke unter www.pinguinapotheke24.de
Ihr neues Online-Gesundheitsportal www.ratgeber-gesund.tv

*Für alle Produkte gilt zu Risiken u. Nebenwirkungen fragen Sie Ihren Arzt oder Apotheker-Dieser Preis gilt nach den gesetzlichen Bestimmungen, wenn diese Arzneimittel zu Lasten der gesetzlichen Krankenkassen abgegeben werden-Gilt nicht für verschreibungspflichtige Arzneimittel

Am Hauptbahnhof/
ZOB
Konrad-Adenauer-Straße 1
Tel.: 0451/82966

In der Königstraße
auf 2 Etagen / EG + 1. OG
Königstraße 59-63
Tel.: 0451/292 75 55

Südl.
Altstadt
Mühlenstraße 37
Tel.: 0451/707 510 10

Im Hochschulstadtteil /
Im Mönkhof-Karree
Alexander-Fleming-Straße 1
Tel.: 0451/292 896 66

Absolventen zeigen Arbeiten

St. Jürgen. Die Absolventinnen und Absolventen des Fachbereichs Bauwesen zeigen auch in diesem Jahr ihre Abschlussarbeiten in einer Ausstellung auf der Kreativbaustelle im Atrium der Fachhochschule Lübeck am Mönkhofer Weg 136-140. Die Kreativbaustelle ist bis einschließlich 28. Juli täglich zwischen 9 und 18 Uhr geöffnet. Der Fachbereich Bauwesen lädt zu einem kostenlosen Besuch der Ausstellung ein.

Insgesamt 120 Studierende präsentieren ihre Abschlussarbeiten, die sich internationalen und regionalen Themen widmen. Ein besonderer Schwerpunkt in diesem Jahr fokussiert auf Bauliches in und um Lübeck. So setzen sich die Studierenden mit den Entwicklungen auf der Wallhalbinsel auseinander, visualisieren einen Lübecker Golfclub, entwerfen eine Palliativstation für den Lübecker Standort des UKSH oder konzipieren ein Parkhaus nördlich des Burgtores, um nur einige Themen zu diesem Schwerpunkt zu benennen.

Die Themen der weiteren Abschlussarbeiten sind so vielfältig und reichen im Bauingenieurwesen von Grundstücks- und Gebäudeentwässerung für Gewerbebetriebe, Leitfäden für baustellenbezogenen Qualitätsmanagementsysteme, Bodenindikatoren im Straßenbau oder Grauwasserbehandlungsanlagen für ökologische Ansiedlungen bis hin zu den Themen in der Architektur wie Pflege der Zukunft, Mobiles Wohnen, Umbau und Sanierung alter Gebäude oder Wohnanlage für Menschen mit Demenz.

Gespräch mit Cornelia Funke

Innenstadt. Anlässlich der Sonderausstellung „Cornelia Funke. Eine andere Welt“ im Günther Grass-Haus spricht der Literaturkritiker Denis Scheck am Donnerstag, 25. September, im Theater Lübeck um 19.30 Uhr mit der international bekanntesten deutschen Kinder- und Jugendbuchautorin über alte Erzählformen, neue Medien, die Kunst der Illustration und wie sie aus der mittelalterlichen Welt ihrer berühmten Tinten-Trilogie in die moderne Spiegelwelt ihrer Reckless-Romane gelangt ist. Karten kosten für Erwachsene neun/ sieben Euro. Reservierung unter Telefon 0451/ 39 96 00.



Lindenplatz blüht jetzt in Rot und Weiß

Zum zehnten Mal hat die Hansestadt Lübeck ihren Lindenteller in die Verantwortung der Vorwerker Diakonie übergeben. Der Gestaltungsentwurf des Bereichs Stadtgrün und Verkehr der Hansestadt Lübeck, der von

Gärtnern der Vorwerker Diakonie mit und ohne Behinderungen realisiert wurde, hat in diesem Jahr das Thema „Hansestag“. Sommerblumen in den Lübecker Blütenfarben Weiss und Rot bilden Ringe in verschiedenen Höhen als Entree zur

Altstadt. Fast 10 000 von Stadtgrün eingekaufte Pflanzen wurden von den Gärtnern der Vorwerker Diakonie nach den Ausführungsplänen des Bereichs Stadtgrün und Verkehr gepflanzt. Sie werden bis zum Herbst gepflegt. Foto: Kröger

Bühnenbilder gestalten und Requisiten herstellen

Lübeck. Noch bis zum Ende des Monats können sich interessierte Kinder und Jugendliche im Alter von neun bis 14 Jahren für einen ungewöhnlichen Workshop anmelden: Am 2. und 3. August jeweils von 10 bis 18 Uhr wird der Hafenschuppen C zur Werkstatt für Bühnenbild- und Requisitenherstellung. Die Bühnenbildnerin Beate Tamchina unterstützt die Teilnehmer professionell bei der Umsetzung der kreativen Ideen.

Mit Stoffen, Farben, Holz, Kleber und viel eigener Fantasie stellen die Kinder Teile für die Piratenoper „Störtebeker“ her. Spaß und gute Laune dürfen nicht fehlen, doch lernen sie auch ganz nebenbei, wie Bühnenbilder funktionieren: zum Beispiel, wie man großflächige Räume innen oder außen entfernungswirksam gestaltet.

Wenn dann am 23. August die Uraufführung dieser „Oper für junge Menschen“

von Gabriele Pott im Hafenschuppen C stattfindet, können die Ergebnisse des Workshops bewundert werden. Geschwisterkinder und bastelfreudige Eltern sind willkommen. Außerdem ist diese Veranstaltung auch für Kinder mit einem körperlichen Handicap geeignet.

Mitzubringen ist alte Arbeitskleidung einschließlich fester Schuhe. Die Teilnahme kostet 15 Euro pro Tag und Person inkl. Verpflegung, eine Abrechnung über den Aktiv Pass ist möglich.

Der Hafenschuppen C liegt auf der nördlichen Wallhalbinsel in Lübeck gegenüber den MediaDocks in Richtung Strandsalon. Parkmöglichkeiten sind vorhanden.

»Anmeldung zu dem Workshop werden unter der Telefonnummer 0451/ 5 82 16 06 entgegen genommen oder sind möglich per E-Mail an gabrielepott@yahoo.de.

TW: Halteverbote in zahlreichen Straßen

Travemünde. Anlässlich der Travemünder Woche sind weiterhin mehrere sogenannte verkehrliche Maßnahmen erforderlich. Das bedeutet, dass in zahlreichen Straßen zur Erhöhung der Sicherheit Halteverbote aufgestellt wurden, und um Staubildungen zu vermeiden. Außerdem wurde die Kaiserallee zwischen Bertlingstraße und der Straße Backbord in Fahrtrichtung Backbord zur Einbahnstraße.

Da insbesondere beim Abschlussfeuerwerk mit einem hohen Besucheraufkommen zu rechnen ist, wird gebeten, öffentliche Verkehrsmittel zu nutzen. Denn besonders direkt am Veranstaltungsort stehen kaum Parkplätze zur Verfügung. Zudem ist nach dem Abschlussfeuerwerk am Sonntag, 27. Juli, mit einem starken Rückreiseverkehr zu rechnen, der insbesondere im Ortskern zu längeren Staus führen wird. Es wird empfohlen, außerhalb des Ortskerns, bei-

spielsweise auf dem Parkplatz Am Dreilingsberg zu parken, der von freitags bis sonntags kostenlos zur Verfügung steht.

Schwerbehindertenparkplätze werden in der Straße Am Kurgarten sowie zusätzliche auf dem Parkplatz Am Leuchtturm in der Straße Am Leuchtenfeld eingerichtet. Zudem gibt es Parkplätze für Motorräder auf dem Parkplatz Am Leuchtturm und Auf dem Baggarsand / St. Lorenz-Straße.

Neben dem vorhandenen Taxenstand in der Straße Am Kurgarten gibt es zusätzliche Taxenstände im Bereich der Trelleborgallee in Höhe Am Leuchtenfeld sowie in der Außenallee in Höhe des Brügmanngartens.

Der Bereich Stadtgrün und Verkehr bittet, sich auf die zu erwartenden Verkehrsbehinderungen einzustellen und vorrangig öffentliche Verkehrsmittel zu benutzen.

Gültig ab 23.07. bis 26.07.2014 / KW 30

Abgabe nur in haushaltsüblichen Mengen und nur solange der Vorrat reicht. Irrtümer vorbehalten. Für Satz- und Druckfehler keine Haftung.

famila

famila-Handelsmarkt Kiel GmbH & Co. KG.
Alte Weide 7-13, 24116 Kiel
www.famila-nordost.de

besser als gut!

Bargeld gebührenfrei!

Bei Einsatz Ihrer ec-Karte zahlen wir bei einem Einkaufswert ab 20 € Bargeld aus. Höchstbetrag 200 €.



famila
besser als gut!



Schinkeneisbeine
vom Schwein,
frisch oder gepökelt

1 kg
2.⁶⁹



frisches Schweinekluftsteak
aus der Oberschale geschnitten

100 g
0.⁵⁵



frisches Kotelett
vom Schwein,
aus der Mitte,
saftig und zart
im Stück

1 kg
3.⁷⁹

gelbfleischig



Italien Pfirsiche oder Nektarinen
Kl. I

Stück
0.³⁹



Costa Rica Ananas
Kl. I

Stück
1.⁷⁹

Extra große Ware



Niederlande Salatgurken
Kl. I

Stück
0.⁷⁹



aus Norddeutschland große Bratheringe
zusammen mit Bratkartoffeln eine leckere, herzhaft Mahlzeit

100 g
1.²⁹



aus Norddeutschland Krustenbrot

1000-g-Laib
1.¹⁵



Knorr Fix
verschiedene Sorten
28-100-g-Beutel je
(100 g = 0,49-1,75 €)

0,79 spar 37%
0.⁴⁹

Coca-Cola*, Fanta, Mezzo Mix* oder Sprite
*koffeinhaltig, verschiedene Sorten

12 PET-Flaschen à 1 Liter
(1 Liter = 0,75 €)
zzgl. 3,30 € Pfand

Kiste je
8.⁹⁹



Rama Margarine
verschiedene Sorten
250-g-Packung je
(100 g = 0,28 €)

1,09 spar 36%
0.⁶⁹



Wagner Big Pizza
verschiedene Sorten
gefroren
400-420 g
(1 kg = 4,74-4,98 €)

Packung je
1.⁹⁹



Ferrero Kinder Schokolade oder Yogurette
oder **Yogurette**
3 + 1 Tafel gratis
400-g-Packung je
(1 kg = 6,98 €)

3,27 spar 14%
2.⁷⁹



Regina Kamillenpapier
Toilettenpapier, 3-lagig,
16 x 150-Blatt-Packung
(Abbildungsbeispiel)

4,99 spar 20%
3.⁹⁹



aus Norddeutschland Gut von Holstein Küsten-Tilsiter
deutscher Schnittkäse
30% Fett i. Tr., geschmiert,
mit oder ohne Kümmel
100 g im Stück

1,29 spar 46%
0.⁶⁹

Beim Kauf von 2 Kisten Warsteiner erhalten Sie einen 6er-Träger (6 x 0,33 Liter) Warsteiner Herb Alkoholfrei gratis dazu. (solange der Vorrat reicht)



Warsteiner Pilsener, Herb
24 Flaschen à 0,33 Liter oder
Warsteiner Pilsener
20 Flaschen à 0,5 Liter
(1 Liter = 1,39/1,10 €)
zzgl. 3,42/3,10 € Pfand

Kiste je
10.⁹⁹

Artikel ist ab Donnerstag, 24.07.2014 erhältlich!



BOSCH Bodenstaubsauger BSG 62003
2000 Watt, Teleskoprohr, umschaltbare Rollendüse, Park- und Abstellhilfe, autom. Kabeleinzug, 3 Lenkrollen, Filtervolumen 4 Liter, inkl. Fugen- und Polsterdüse

UVP 149,99**
69.⁹⁹



Einhell® Schlagbohrmaschine BID 650/1
Schnellspannbohrfutter, Rechts- und Linkslauf, 600 Watt, inkl. Werkzeugkoffer und 627-teiligem Zubehör

627-tlg.
UVP 69,95**
59.⁹⁹

MOBILE DIENSTE LÜBECK
 ambulante, soziale Hilfsdienste e.V.
 Meierstr. 19 • 23558 Lübeck • Tel. 04 51/8 22 66
 www.Mobile-Dienste-Luebeck.de

Viel Spaß mit der WS-Rätselseite, präsentiert von

a - an - bend - berg - e - er - fla - ge - gel - gen - heim - in - lun - mau - men - post - re - ro - schen - sel - sen - xa - zie - zug

- 1 das Nähern einer Tageszeit
- 2 Obdach für edle Blumen
- 3 dürrtiger Stein
- 4 aktive Atmungsorgane
- 5 ehemaliges Gebetsschlusswort
- 6 Erhebung auf einem Eiland
- 7 Brief von Versagern (ugs.)

Lustiges Silbenrätsel

Aus den oben angegebenen Silben sind sieben Wörter nebenstehender doppelsinniger Bedeutungen zu bilden. Die ersten Buchstaben ergeben – von oben nach unten gelesen – ein Wort für eine „Frosterscheinung an einem Körperteil“.

Sudoku-Zahlenrätsel

So lösen Sie das japanische Zahlenrätsel: Füllen Sie die Felder so aus, dass jede senkrechte Spalte, jede waagerechte Zeile und jedes Quadrat aus 3 mal 3 Kästchen die Zahlen 1 bis 9 nur je einmal enthält.

				2				
4			3		5			2
	2	5		9		4	6	
		6	5		9	1		
1	7						4	5
		3	1		2	8		
	8	7		6		3	5	
2			7		4			8
				3				

Leesebuch für Schulanfänger	Zierlatte	Witterungsverhältnisse	Fluss durch München	dt. Maler, Grafiker (Paul)	Lebenshauch	auf etwas, jemanden zu	übermenschliches Wesen	italienische Hauptstadt	vom Üblichen abweichend	ungeschliffene Wessensart	verschiedener Ansicht, Meinung	Warenart; Wertgruppe	Söller, balkontypischer Vorbau
Name zweier Flüsse z. Rhein		Hafenstadt in Kroatien			geräuschvoll					Raumfahrtbehörde der USA			
fast. annähernd				Buch-, Werk- ausgabe					englisch: eins		griech. Göttin der Morgenröte		
Gefäß mit Henkel			Drama von Goethe				mit Hausrat ausgestattet						
								in großen Zügen beschreiben	Linien- netz, Gitter- netz	kleine Rechnung			
Gemahlin Lohen- grins	ledig- lich	Feld- ertrag											
ugs. für nein								geschick- te Täu- schung	wegen, auf- grund				
Fischfett	Massen- zustrom							Vorrich- tung zum Heizen, Kochen		türrichter Mensch			
An- sprache, Vortrag	verhei- ratete Frau, Ge- mahlin												
								Wind am Garda- see					
Begriff aus Jazz und Pop- musik		netz- artiges Gewebe						fertig gekocht	handeln				
								ein Marder					
Kuh- antilope										politi- scher Fana- tiker			
				Stadt an der Mosel	Hart- schalen- frucht	Halb- insel in Ost- asien	Situation	besitz- anzei- gendes Fürwort	Fußpfad	Ost- germane			
kühne Unterneh- mungs- lust	Gebirge auf Kreta	Stadt in den franz. Alpen						Ringel-, Saug- wurm					
			Senkblei	Ferien- siedlung									
ruhig, lautlos		dänische Stadt auf Fünen					Weh- geschrei						
meist ungiftige Schlange				salopp: wütend, verärgert				Strom in Ost- sibirien					

ESSEN AUF RÄDERN

- WARMER MAHLZEITENDIENST -

Ihr zuverlässiger Partner seit 1979

Lübeck, Groß Grönau, Stockelsdorf, Bad Schwartau, Sereetz, Pansdorf, Travemünde, Niendorf, Timmendorf, Scharbeutz, Haffkrug, Pönitz



Belieferung ab 1 Portion

Wir liefern Ihnen von Montag bis Sonntag ein leckeres, frisch zubereitetes Essen heiß und appetitlich bis in Ihre Wohnung

Mobile Dienste – ambulante, soziale Hilfsdienste e. V.
 Meierstraße 17–19 • Lübeck • Telefon (04 51) 8 22 66 • www.Mobile-Dienste-Luebeck.de

Auflösungen vom letzten Mittwoch

Schwedenrätsel:

M	P	E	N	E	J	O	I	U									
V	E	R	F	U	E	H	R	U	N	G	S						
S	T	A	N	G	E	L	E	N	D	E	N	S					
S	H	K	R	A	L	E	T	A	N	O	T	E	N	B	A	N	K
W	E	I	L						M	E		E	C	K	E		
L	I	N	D						H	A							
S	T	U	R						F	A	C	H					
									U	R							
E	S	P	E						W	I	R	T					
									N	I							
L	E	S	E						E	D	E	L					
									R	A							
P	F	E	I	L	K	J	I	A	O								
E	N	A	A	N	M	U	T	M	E	I	L	E	R				
E	R	D	K	U	N	D	E	B	O	R	K	E	E	S	A		
E	A	N	K	E	R	K	E	T	T	E	I	D	E	N			
C	R	E	I	P	E	R	O	L	L	O	R	A	S	I	A	N	T

Sudoku:

4	6	8	9	1	2	3	7	5
7	5	9	8	6	3	4	2	1
2	1	3	4	5	7	8	9	6
6	4	5	1	9	8	2	3	7
1	9	2	3	7	4	6	5	8
8	3	7	6	2	5	1	4	9
9	7	1	2	4	6	5	8	3
5	8	4	7	3	1	9	6	2
3	2	6	5	8	9	7	1	4

Lustiges Silbenrätsel:
 1. Ballspiel, 2. Akkordarbeit, 3. radioaktiv, 4. Chiliast, 5. Obergefrieite, 6. durabel, 7. erstreiten – Barcode

Stimmt die Gesundheitsversorgung?

Eine Untersuchung der Uni zeigt die Qualität der medizinischen Versorgung in Lübeck.

Lübeck. Im Grunde stellten die Forscher dieselbe Frage, die auch der Hausarzt stellt: „Was fehlt Ihnen?“ Die Mitarbeiter des Zentrums für Bevölkerungsmedizin und Versorgungsforschung (ZBV) an der Universität zu Lübeck wollten herausfinden: „Wo drückt der Schuh in der Gesundheitsversorgung?“. So lautet auch der Titel ihrer Bestandsaufnahme. Daten und Fakten über die Verbreitung von Krankheiten, Behandlungsfällen und Aufhalten in Krankenhäusern oder Pflegeheimen in der Hansestadt gibt es zwar bereits, berichtet Dr. med. Dr. Jur. Joachim Hübner. „Allerdings gibt es Probleme in der Bevölkerung, die solche Zahlen nicht erfassen können. Dahinter verbergen sich manchmal Einzelschicksale, die sonst nicht zu ermitteln sind.“ Deswegen befragten die Forscher direkt Bürger, Selbsthilfeorganisationen, Beratungsstellen, Mediziner, den Seniorenbeirat und weitere Institutionen.

Die Antworten, die sie erhielten, fügten sich in ein bekanntes Gesamtbild ein, sagt Sozialmediziner Hübner: „Die Gesundheitsversorgung



Wo drückt der Schuh? Dr. Hübner und seine Kollegen der Uni Lübeck wollten wissen, was die Menschen von der Gesundheitsversorgung in Lübeck halten. Foto: SDF

ist in Deutschland auf einem sehr, sehr hohen Niveau, was manchmal aber fehlt, ist die menschliche Zuwendung. Ärzte und Pflegepersonal stehen oft unter einem solchen Zeitdruck, dass sie nicht die Zuwendung leisten können, die die Menschen erwarten.“ Es war also nicht verwunderlich,

dass die Befragten die größte Schwierigkeit in der Kommunikation sowohl innerhalb des Gesundheitswesens als auch zwischen Patienten und Medizinern sahen. Ihre Folgen überraschten die Forscher. „Wir als Mediziner gehen davon aus, dass Menschen zu uns kommen, wenn sie Ge-

sundheitsprobleme haben. Uns wurde aber von hilfebedürftigen Menschen berichtet, die nicht den Weg zu uns schaffen, weil sie die Hemmschwellen zu Beratungsstellen, Selbsthilfegruppen und Arztpraxen nicht überwinden können.“ Unzufrieden zeigten sich die Befragten auch mit der Versorgung bei Demenz und mit den vielen Barrieren in einer nicht altengerechten Umwelt.

Noch eine Überraschung forderte die Untersuchung zutage, sagt Hübner: die verbreitete Enttäuschung mit der Beratung für Hörgeräte. „Wenn man bedenkt, dass Lübeck als das Mekka der Hörgeräteakustik gilt, sind solche Meinungen durchaus unerwartet.“

Die Untersuchung vom ZBV zielte absichtlich darauf ab, zu ermitteln, was in der Gesundheitsversorgung in Lübeck nicht so gut läuft. Entsprechend fielen die Antworten aus, merkt Hübner an: „Wenn man nach Defiziten fragt, bekommt man auch Defizite genannt. Wir können aber nicht sagen, dass die Versorgung in Lübeck schlechter wäre als woanders.“ SDF

Freiwilliges soziales Jahr in der Kita?

Lübeck. Der Bereich städtische Kindertageseinrichtungen bietet Interessierten ab August 2014 die Möglichkeit, ein freiwilliges soziales Jahr in einer der 28 Kindertageseinrichtungen abzuleisten. Wer sich um einen der vier Plätze bewerben möchte, richtet seine Bewerbung per E-Mail an kindertagesbetreuung@luebeck.de.

Exkursion an Ostseite der Wakenitz

Grönu. Eine naturkundliche Exkursion zur mecklenburgischen Ostseite der Wakenitz gibt es am Freitag, 25. Juli, um 16.30 Uhr. Treffpunkt ist in Groß Grönu an der Gaststätte „Betty Elias“, Hauptstraße 27. Die Teilnahme ist kostenfrei.

Sitzgymnastik für Senioren

Lübeck. Für aktive Senioren bietet der Betriebssportverband von 1952 Lübeck neue Kurse „Damen und Herrengymnastik im Sitzen“ an. Der sechswöchige Kurs beginnt ab Mittwoch, 13. August, um 10.15 beziehungsweise 11.15 Uhr in der Mengstraße 38 (Erdgeschoss). Anmeldung unter Telefon 0451/ 7 70 75.

Gültig ab 23.07.2014 | KW 30

Liebe Markant-Kunden, die Abgabe unserer Ware erfolgt nur in haushaltsüblichen Mengen und nur solange der Vorrat reicht. Irrtümer vorbehalten. Für Druckfehler keine Haftung. Fritz Feldmann GmbH & Co. Kommanditgesellschaft | Alte Weide 4-10, 24116 Kiel. Besuchen Sie und im Internet www.markant-online.de

MARKANT

...freu Dich drauf!

Markant-Lübeck

Vorwerker Str. 65
23554 Lübeck

-Groß Grönu

Grönauer Heide 2
23627 Groß Grönu



Frisches Kotelett

ohne Filet, vom Schwein, saftig und zart, im Stück oder in Scheiben 1 kg

3.99



Christians Grød Grütze

verschiedene Sorten
0,5-Liter-Packung
(1 Liter = 1.98 €)

-1.99



Paderborner

verschiedene Sorten
20 Flaschen à 0,5 Liter
Kiste
zzgl. 3.10 € Pfand
(1 Liter = 0.50 €)

4.99



Maggi fix & frisch

verschiedene Sorten
29-92-g-Beutel
(100 g = 0.53-1.69 €)

-1.49



Italien Pfirsiche oder Nekatrinen

gelbfleischig, Kl.I Stück

-1.39



Birkel's No. 1 Hartweizen-Eiernudeln

verschiedene Sorten
500-g-Packung
(1 kg = 1.78 €)

-1.89



Kerrygold Original Irische Butter

verschiedene Sorten
250-g-Packung
(100 g = 0.56 €)

1.39



Katjes Fruchtgummi oder Lakritz

verschiedene Sorten
150-200-g-Beutel
(100 g = 0.33-0.44 €)

-1.66



Pepsi Cola*, Schwip-Schwap*, Mirinda oder 7up

verschiedene Sorten
1,5-Liter-PET-Flasche
*koffeinhaltig
zzgl. 0.25 € Pfand
(1 Liter = 0.39 €)

-1.59



Frisches Hackfleisch

gemischt oder Schweinehackfleisch 1 kg

3.99

» SPORTTERMINE

23. - 30. JULI

FUSSBALL

Regionalliga

» Sa., 16.00: VfB Lübeck - SV Meppen.

Confima-Cup beim FC Dornbreite (Steinrader Damm)

» Mi., 18.45: Eintracht Groß Grönau - VfB Lübeck U19.

» Do., 18.45: FC Dornbreite - RW Moising.

» Fr., 17.30: Spiel um Platz drei; 19.30: Endspiel.

HANDBALL

Testspiele

» Fr., 19.00: VfL Bad Schwartau - HSV Hamburg (Jahnalle Bad Schwartau).

» So., 14.00: VfL Bad Schwartau - THW Kiel II (Møn-Halle Ratekau).

» Di., 19.30: VfL Bad Schwartau - Russische Nationalmannschaft (Jahnalle Bad Schwartau).

SEGELN

Travemünder Woche

» Mi., bis So., jeweils ab 11.00.

SCHWIMMEN

Wakenitzman (Start: Rothenhusen; Ziel: Badeanstalt Falkenwiese)

» So., 8.00: Einzel; 8.15: Staffeln.



Ernst wird es für Henrik Sirmas (l.) und den VfB Lübeck, wenn am Samstag Meppen zum Regionalliga-Start kommt. Henning Quade testet dagegen mit den Handballern des VfL Bad Schwartau von Freitag bis Dienstag gleich im Dreierpack gegen den HSV, den THW II und Russland. Fotos: FEN

VfB: erste Pflicht – VfL: erste Tests

Fußballer starten am Samstag mit einem Heimspiel gegen Meppen in die Regionalliga.

Handballer testen im Dreierpack gegen HSV Hamburg, THW II und Russlands Nationalteam.

Weltmeister Klose auf der Lohmühle

St. Lorenz. Leckerbissen für alle Fußball-Fans: Weltmeister Miroslav Klose kickt am 8. August um 18.45 Uhr beim Testspiel seines Vereins Lazio Rom gegen den Hamburger SV auf der Lübecker Lohmühle. Ursprünglich sollte die Partie in Flensburg ausgetragen werden. Karten soll es diese Woche über das VfB-Ticketssystem und bei allen Vorverkaufsstellen geben.

St. Lorenz/Bad Schwartau. So langsam kommt die neue Saison in Fahrt: Während die Fußballer des VfB Lübeck an diesem Samstag mit einem Heimspiel auf der Lohmühle gegen den SV Meppen starten (16 Uhr), testen die Zweitliga-Handballer des VfL Bad Schwartau im Dreierpack.

Nach dem Landespokal-Achtelfinale am Dienstag beim SV Eiche geht es für den VfB am Samstag nach einjährigem Gastspiel in der SH-Liga wieder um die ersten Regionalliga-Punkte. Trainer Denny Skwierczynski hat nach der Vorbereitung allerdings personelle Probleme.

Ihm fehlen Kapitän Marheineke sowie Theißen (Zeh gebrochen), Rave (Muskelfaserriss) und Radina (Bruch der linken Kniescheibe und der linken Hand). Zudem sind Senger (Prellung), Thomas und Landendorf (beide angeschlagen) fraglich. Und der letzte Test ging schief: Beim Integrations-Cup verloren die Grün-Weißen das Finale gegen SH-Ligist SV Henstedt-Ulzburg durch ein Treffer von Martens mit 0:1. Kleiner Trost: Der VfB bekam stolze 3500 Euro Preisgeld.

Für die VfL-Ballwerfer geht's am Freitag in der Schwartauer Jahnalle gegen

den HSV Hamburg (19 Uhr) los. Am Sonntag um 14 Uhr folgt in der Ratekauer Møn-Halle der Vergleich mit dem THW Kiel II, ehe der VfL am Dienstag um 19.30 Uhr erneut in der Jahnalle Russland, bei der WM 2015 deutsche Gruppengegner, erwartet. Die Fans können am Freitag zum ersten Mal ihre neuformierte Mannschaft sehen. Mit Oliver Milde (Füchse Berlin) und Daniel Pankofer (Erlangen) stehen Trainer Torge Greve zwei neue Rückraumspieler mit Talent und Erfahrung zur Verfügung. Gleiches gilt für Christoph Wischniewski (Henstedt-Ul-

zburg). Die „größte“ Verstärkung ist mit 2,10 Metern Torwart Dennis Klockmann (Hildesheim), der Ariel Panzer ersetzt. Zudem haben Tim Claassen (Rückraum Mitte) und Jasper Bruhn (Rechtsaußen) den Sprung aus der A-Jugend-Bundesliga in den Profikader geschafft.

Mit dem HSV verbindet den VfL eine gemeinsame Vergangenheit. Nach dem Pokalsieg 2001 zog Schwartau 2002/2003 nach Hamburg und spielt seitdem unter dem Namen HSV Hamburg. Aktuell entging der Champions-League-Sieger von 2013 nur knapp der Insolvenz.

TW: Jetzt legen die schnellen Tornados los

Lübeck. Zum großen Jubiläum der 125. Travemünde Woche ist es klar, das auch die ultraschnellen Tornado Katamarane wieder ihr Bestes geben. Von diesem Donnerstag bis Sonntag werden rund 30 internationale Teams auf der Lübecker Bucht ihre Europameisterschafts-Rennen aussegneln.

„Uns verbindet eine tolle Freundschaft über Jahrzehnte mit den Veranstaltern. Und jetzt freuen wir uns ganz besonders, dass wir die mit unserer Europameisterschaft da-

bei sind. Für uns ist es diesmal besonders aufregend, gehen wir doch als Titelverteidiger an den Start“, berichten Ronald und Nahid Gäbler nicht ohne Stolz. Aber er weiß: „Wir erwarten eine sehr starke Konkurrenz. Die Weltmeister aus Griechenland, Jordanis Paschalides und Kostas Trigonis, sind momentan schwer zu schlagen.“ Die Wettfahrten beginnen am Donnerstag, die Rennen auf der Trave starten am Samstag um 17 Uhr vor dem Clubhaus des LYC.

14 Kilometer durch die Wakenitz



Am Sonntag geht's wieder los: Beim Wakenitzman geht es 14 Kilometer durch den „Amazonas des Nordens“.

Foto: HFR

Innenstadt. 50 Einzelschwimmer, 25 Zweier- und 25 Viererstaffeln werden am Sonntag ab 8 Uhr beim Wakenitzman wieder das Abenteuer Wakenitz-Durchquerung vom Startpunkt in Rothenhusen bis zum Ziel im Freibad Falkenwiese wagen.

Zu den Favoriten über die 15 Kilometer bei den Männern gehören Sebastian Barsch aus Hamburg, Markus Kampmeier aus Rehda-Wiedenbrück und Tobias Prüßner aus Lage. Bei den Frauen könnte Melanie Kampmeier aus Rehda-Wiedenbrück das Rennen für sich entscheiden.

PIAZZA Center

bei

sky-XXL

**Exklusive Anzeige
nur für sky-XXL!**

**Super Dickmann's oder
Dickmann's Schoko Strolche**

9er-, 250 g oder 200 g Packung,
100 g =
0.52/0.65



1.29

Aktion

**Lätta
Halbfettmargarine**
enthält nur 39 % Fett, 500 g Becher,
1 kg = 1.98



0.99

statt 1.59**

0.60 gespart!*

Ehrmann Almighurt
Fruchtjoghurt, 3,8 % Fett,
verschiedene Sorten, 150 g Becher,
100 g = 0.23



0.35

statt 0.55**

0.20 gespart!*

Dr. Oetker Pizza Ristorante
verschiedene Sorten, tiefgekühlt,
280 g - 410 g Packung,
1 kg = 4.85 - 7.11



1.99

statt 2.69**

0.70 gespart!*

Ritter Sport Schokolade
verschiedene
Sorten,
100 g Tafel



0.59

statt 0.85**

0.26 gespart!*

Lorenz Crunchips
versch. Sorten, 175 g/200 g Beutel,
100 g = 0.85/0.75 oder
Lorenz Erdnusslocken
versch. Sorten, 200 g - 250 g Beutel,
100 g = 0.60 - 0.75



1.49

statt 1.99**

0.50 gespart!*

Waschautomat WA 6014 A+

Fassungsvermögen: 6 kg, Wasserverbrauch: 49 l,
Energieverbrauch
0,95 kW/h,
15 Wasch-
programme,
Maße (H x B x T)
ca. 85 x 59,6 x 50 cm
(PLU 65986)



Energieeffizienzklasse A+

299.-

statt 349.-**

50.- gespart!*

Kondenstrockner TK 810

Energieeffizienzklasse B,
Füllmenge bis 8 kg,
Sicherheitsthermostat,
Knitterschutz
zuschaltbar,
autom. Abschaltung,
ca. 85,5 x 60,0 x 63,0 cm
(H x B x T)(PLU 65265)



299.-

statt 379.-**

50.- gespart!*

* Gegenüber dem Normalpreis. ** Bisher bei uns.

WOCHENEND PREISHAMMER!

Beck's
verschiedene Sorten,
24 x 0,33 l oder
20 x 0,5 l Flasche,
1 l = 1.39/1.10, zzgl.
3.42/3.10 Pfand
je Kasten



**WOCHENEND
PREISHAMMER**

22.00

Aktion

2 Kästen

1 Kasten = 12.49

1 l = 1.58

Zartes Putenschnitzel
natur oder gewürzt,
zum Grillen und Braten,
1 kg



**WOCHENEND
PREISHAMMER**

6.99

Landliebe Butter
250 g Packung,
100 g = 0.48



**WOCHENEND
PREISHAMMER**

1.19

Kieler Knacker
heiß und kalt gegessen ein Genuss,
100 g



**WOCHENEND
PREISHAMMER**

0.49

Pfeifer Grillbratwurst
grob oder fein
mit Bratwurstzange,
450 g Paket,
1 kg = 6.64



**WOCHENEND
PREISHAMMER**

2.99

Norddeutsche Süßkirschen
28 mm+, knackig und lecker,
1 kg



**WOCHENEND
PREISHAMMER**

5.55

Schlüsselfertige Häuser

Grundstücke

Einfamilienhäuser

Verkauf

Verkauf



Sonntag 14 bis 16 Uhr
MUSTERHAUS-BESICHTIGUNG
EFH im Bau in Lübeck, Am Grenzwall 10
erhältlich ab 149.500,-€
Nähere Infos unter
www.solide-bauen.com
Bauservice
M. Oelschlaeger & Zwar GbR
Roggenhorster Str. 29, HL
Tel.: 0451/88 04 93 57

Der Flohmarkt erscheint jeden Mittwoch und
Sonnabend. **Anzeigenservice: Tel. 0451 /
144-1111 oder www.LN-Medienhaus.de**

Heute Hausbesichtigung
13 - 17 Uhr, 23560 Lübeck
Schleusenstraße 72
Traumhäuser in Lübeck
<http://ln-mobile.de/pero>

Immobilienanzeigen, die schriftlich aufgegeben werden, können im Lastschriftverfahren bezahlt werden. Bitte geben Sie bei Aufgabe Ihrer Anzeige gleichzeitig Ihre Kontonummer und - wenn möglich - auch die Bankleitzahl Ihres Geldinstitutes (Sparkasse, Bank oder Postbank) an. Der Rechnungsbetrag wird einige Tage nach Erscheinen der Anzeige von Ihrem Konto abgebucht. Ihren schriftlichen Auftrag adressieren Sie bitte an: **Lübecker Nachrichten, Anzeigen-Service, 23543 Lübeck, Fax: 04 51/144 - 10 10**



Baugrundstücke in Lübeck-Süd verfügbar!
Deutschlands meistgekauftes Markenhaus in Massivbauweise. Finanzierungssumme - Garantie. Baugewährleistungsbürgschaft über 5 Jahre - pauschal **75.000 €**
www.hanseatische-hausbau.de
Telefon 0451 39875-14

Suchen Sie noch was oder wohnen Sie schon?

LN-IMMO.de
Das Immobilien-Portal der Lübecker Nachrichten.



Am Ratzeburger See
Baugrundstücke in Pogeez, Doppel- u. Einzelhausbebauung möglich, keine Käufercourtage,
www.ksk-ratzeburg.de/pogeez
z.B. Grundstück Nr. 8, 752 m², z.B. KP 69.460,- €,
Info: Wolfgang Tams
Tel. 04541-881661
ImmobilienCenter Ratzeburg

Brenkenhagen 2 km v. Grömitz, Verk. erschl. Bauland, (EFH mit 2 Wohneinh.) 3 Grundst. 650 - 720 m², 90,-/m² u. 8 noch nicht erschl. Grdst. 25,-/m², v. priv., ☎ **0171 / 4349422**



Baugrundstücke in Lübeck-Süd verfügbar!
Deutschlands meistgekauftes Markenhaus in Massivbauweise. Finanzierungssumme - Garantie. Baugewährleistungsbürgschaft über 5 Jahre - pauschal **75.000 €**
www.hanseatische-hausbau.de
Telefon 0451 39875-14

Ankauf
Baugrundstück für EFH im 40km-Umkreis HL, mindestens 700qm, ruhige Lage, Eignung für Keller, möglichst: Garten Richtung Süden und Breitbandanbindung ☎ **01 57 / 54 07 73 93**

Pachtgesuche



Bis zu 3.000,00 Euro Pacht/ha!
Gartenbaubetrieb sucht 1 bis 2 ha im Raum Bad Schwartau (Umk. 20 km)
Bis zu 3.000,00 Euro Pacht/ha!
☎ 04 51 / 8 89 27 03

Briefmarken für Bethel
Arbeit für behinderte Menschen
www.briefmarken-fuer-bethel.de



Bis zu 3.000,00 Euro Pacht/ha!
Gartenbaubetrieb sucht 1 bis 2 ha im Raum Bad Schwartau (Umk. 20 km)
Bis zu 3.000,00 Euro Pacht/ha!
☎ 04 51 / 8 89 27 03



Ahrensböck, Bungalow sehr gepf. sonnig u. lichtdurchfl., wundersch. Garten (eingew. Südl.) ruhig, zentr., Bj. 1970, 5 Zi., Wfl. 120 m², Grdst. 734 m², EBK, Dach neu, Kaminofen, 2 Garagen, Bad u. GWC neu, Terr. neu uvm. Öl, ZH, Bedarfsausw. mit Enden. 245,2 kWh Energieeff. G, Hier möchte man Leben... KP 199.000,- €,
W. Schmidt Immobilien 0171 7003470
www.LN-Immo.de ID 23724834



Bungalow, Eutin 5 km, 150m² Wfl., 4 Zi., Kamin, Garage, Bj. 1979, Öl-ZH, 1500 Grdst. Energiebedarf 216 kWh(m²a), **235.000,- €**
Jan-Pieter Frick, 04521-73692
www.frick-immobilien.de



EFH in St. Jürgen
145 m² Wfl. und 48 m² Souterrainwohnung, Garten, Wintergarten, Garage, große Terrasse, Kamin, Geräteschuppen, energetisch saniert 2013, Energieausweis beantragt, Erbpacht 150 € pro Monat, keine Maklergebühr KP: 390.000 €
Tel. 0451 58 200 58 oder 0172 415 81 04



Einhaus (RZ)-Gemütlicher Bungalow in guter Lage
EFH, 3,5 Zi., Wfl. ca. 95 m², S/W-Terr., modern bed., Grdst. ca. 578 m², EnB 256,4 kWh/Öl, KP 205.000,- €,
Denny Skwierczynski
Tel. 0451/1404-360

Volksbank Lübeck ImmobilienCenter
www.volksbank-luebeck.de



Scharbeutz / OT Haffkrug. Großzüg., ansprechend. Wohngebäude (selbst. Hausanbau, entgegengesetzte Eingänge), ideal als Ruhesitz oder für anspruchsvolle Freizeit, ca. 160 m² Wohn- u. Nutzfl., großzüg. Raumauftlg., 5 Zi., Einbaukü., 2 Bäder, 2 integrierte Wintergärten, Kaminofen, geschmackvolle gehobene Einrichtung kann übernommen werden, Garage, Erbbaugrundst. in Sackgasenlage, gut 5 Min. Fußweg bis zum Strand
Kaufpreis **€ 295.000,00** zuzügl. Courtage
IMMOBILIEN TÖDT GMBH
Gf. Günter Tödt, Bankkaufmann
Tel.: 04551 / 6161 oder Mobil: 0172 / 1523456



Baugebiet Scharbeutz „Fuchsberg“, exklusives Architektenhaus - Schlüsselfertig in exkl. Vollausstattung - mindestens 350 m² erschlossenes Grundstück, individ. Innenplanung, Statik, inkl. Verblendung, Kamin, EBK m. Kochinsel, Fußbodenheizung, 3fach-isolier-Verglasung, elekt. Rollläden, Wäscheschacht, bodentiefe Fenster, KfW-70 Energiesparhaus, Solar, glasierte Tondachziegel, Doppel-Carport m. Abstellraum, gepflasterte Zuwegungen und Terrassen, Rollrasen, Hausanschlüsse etc. - wirklich bezugsfertig! ab nur **€ 298.487,00**
Grundstücksbesichtigung sonntags 14-17 Uhr.

Bau-Union-nord Vertriebsgesellschaft
Langenfelde 19 · 23611 Bad Schwartau
0451 296909-12 · www.bau-union-nord.de



Lübeck-Moisling Zwei Generationenhaus in gt. Wohnlg., Bj. 1975 WFL 200 m², 7 Zi., 617 m² EL, Gaszentralhgz. Kaminofen, VK, Sauna, 2 EBK, 2 WB, 2 DB, Garage, Energieausweis in Bearbeitung **Preis: 275.000 €**
Zech Immobilien:
Ihr Immobilienpartner vor Ort!
23611 Sereetz, 04 51 / 39 30 37



MÖLLN, OSI 13739
Wohnen am Kurpark, 197 m² Wfl., 610 m² Grdst., Bj. 1990, Gas, V 173,3, F für den Käufer PROVISIONSFREI, Preis € 269.000,-
OTTO STÖBEN Immobilien
Büro Lübeck, Tel. 0451 / 70 27 90
www.stoeben.de
ID: 21195756 www.LN-immo.de

Eutin, wunderschönes EFH m. Pool im Keller, gr. Wi.garten, 165/914m², m. Fußbodenhgz., Energieausweis vorhanden, Bj. 1985, Haus u. Garten sehr gepflegt, KP 350000,- ☎ **0 15 20 / 271 87 89**



St. Gertrud / Waldgrundstück - neuwertiges EFH / Israelsdorf, ca. 1.500 m² Grdstk., ca. 215 m² Wohn- u. Nutzfl., 7 Zi., Bj. 2008, Gästehaus, 2 Vollb., Eichendielen, Sackgasenlage, Garage u. Stellplätze, Energieausweis nach EnEV in Vorbereitung.
KP 775.000€

Büro Lübeck:
Esplanade Immobilien,
Tel.: 0451-7907190

Buchen Sie Ihre Kleinanzeige unter
Tel.: 04 51/144-11 11
wochen spiegel



Neustadt, Einfam.hs., Bj. 84, zentral + ruhig, 5 Zimmer, 2 Bäd., 110 m² Wfl. +VK, Sauna, D-Gar., EVA, 163,5 kWh/m²a, Gas, **€ 219.000,-**
Jan-Pieter Frick, 04561-9065
www.frick-immobilien.de



Ostseebad Dahme: gepf. Apt.-Haus mit 4 Einliegerwhg. u. Privatwhg., Wfl. ca. 312 m² + Vollkeller, 2 Garagen, 2 Dachterr., 1.333 m² Grdst., viele Extras, Energieausw. beantragt, gute Mietein., auch für Gewerbetreibende, inkl. z.T. hochwertigem Mob. **€ 278.000,-**. Wir suchen Häuser, Eigentumswohnungen, Gewerbetriebe.
WS-Immobilien Grömitz
04562/209073 oder 0172-1883567
Mail@ws-immobilien.info



Schick, schön und neu - EFH in Ratekau
KfW-70, 3 Zi., 103 m², 650 m² EL, Doppelcarport, offene Küche, HWR, Kamin, Baujahr 2010, EnB 69 kWh/m²a, Fernwärme **289.000,- €**
moellerherm-immobilien.de **0 45 03 / 77 16 100**
Persönlich gut beraten
MÖLLERHERM IMMOBILIEN



Mölln, idyllisches Stadthaus in der Altstadt, Bj. 1975, WFL 90 m², 4 Zimmer, Elek-troheizung, 2 Kaminöfen, 2 DB, Innenhof BDA 136,5 kWh (m²a)
Preis: 98.000 €

Zech Immobilien:
Ihr Immobilienpartner vor Ort!
23611 Sereetz, 0451/393037



Weede - KRS Segeberg, Bj. 1900, EFH mit Charme an einer Feldrandlage, WFL 160 m², 7 Zimmer, 1.200 m² EL, Gaszentralheizung, Fußbodenheizung, EBK, VB, Carport, Energieausweis in Bearbeitung
Preis: 189.000 €

Zech Immobilien:
Ihr Immobilienpartner vor Ort!
23611 Sereetz, 0451/393037

Einfamilienhäuser

Verkauf



Timendorfer Strand
In ruhiger Lage: ältere Doppelhaushälfte mit 3 Zi., ca. 75 m² Wohnfl. + Vollkeller + Garage, ca. 450 m² Eigenland, EnB, 273,0 kWh, Gas, Bj 1954, H, Kaufpreis 198.000,- €
www.hausmakler-johannsen.de Tel. 0 45 03 - 24 72

H.P. Johannsen
Immobilien ivd
Hausmakler seit 1872

Ankauf

Ärztin kauft Ein-/MFH, Bauplatz, Bauernhof-/Resthof in HL, an der Ostsee od. im Lauenburgischem. Bitte alles anbieten!!
☎ 01 62 / 72 56 031

Familie sucht EFH im 30km-Umkreis HL: Bj ab 1990, Wohnfläche > 140qm, EL > 500qm, ruhige Lage, optional: Keller, KfW, KiGa/-Grundschule im Ort. Zahle KEINE Courtage!
☎ 01 57 / 54 07 73 93

FeHs in Niendorf/auch Timmendorf gesu., ca. 400 m² Grdst., KP: bis ca. 150.000,- €
☎ 0171/6520263 od. tk_994@web.de

X Großzügiges 1-Fam.-Haus suchen wir in Lübeck u. Umgebung
Nutzen auch Sie unsere Erfahrung!
immo-nehlsen.de ☎ 04 51 / 2 77 77

Wohnungsanzeigen, die schriftlich aufgegeben werden, können im Lastschriftverfahren bezahlt werden. Bitte geben Sie bei Aufgabe Ihrer Anzeige gleichzeitig Ihre Kontonummer und – wenn möglich – auch die Bankleitzahl Ihres Geldinstitutes (Sparkasse, Bank oder Postbank) an. Der Rechnungsbetrag wird einige Tage nach Erscheinen der Anzeige von Ihrem Konto abgebucht. Ihren schriftlichen Auftrag adressieren Sie bitte an: **Lübecker Nachrichten, Anzeigen-Service**, 23543 Lübeck, Fax: 04 51/144 - 10 10

In Lübeck und Umgebung bis Hamburg VK-Objekte in allen Preislagen gesucht. Kostenfreie Preis- und Verkaufsberatung.
Randl.de, IVD-Immobilien, 0451/79 31 00

Kaufe von Privat EFH/RH in Lübeck od. Kreis Ostholstein. ☎ 04 51 / 96 91 11 74

X Suche 1-Fam.-Haus od. ½ Haus für Handwerker, m. gr. Garten, bar, nutzen auch Sie unsere Erfahrung!
immo-nehlsen.de ☎ 04 51 / 2 77 77

Suche in HL EFH/DHH/RH m. Garage, ab 80 m² Wfl., bis 150.000,-, von/an privat,
☎ 01 76 / 382 134 95

St. Jürgen & St. Gertrud
ALTBAUVILLA / VILLENETAGE
Gründerzeit oder Jugendstil präferiert, auch renovierungsbedürftig, für vorgemerkten Hamburger Interessenten gesucht.
Kaufpreis bis € 750.000,-

BLOCK Immobilien
IVD-Makler (Immobilienverband Deutschland)
Internet: www.block-immobilien.de
Telefon: 040 - 88 88 44 0 - 0

Qualität.
Sicherheit.
Diskretion.

BLOCK Immobilien

Mietgesuche

Beamtenhepaar, NR, k. Haustiere su. ruh., solides EFH, DHH, REH in OH, HL bis 1000,-,- kalt ☎ 01 60 / 96 72 45 83

Der Flohmarkt erscheint jeden Mittwoch und Sonnabend. **Anzeigenservice: Tel. 0451 / 144-1111 oder www.LN-Medienhaus.de**

Reihenhäuser/Doppelhaushälften

Verkauf



Heute Hausbesichtigung
13 - 17 Uhr, 23560 Lübeck
Schleusenstraße 72
Traumhäuser in Lübeck
<http://ln-mobile.de/péro>

Von privat, Familienfreundliche, moderne DHH in Zarpn zu verkaufen. Zur Zeit vermietet, 178.000,-, ☎ 01 73 / 2 02 17 65



3 mod. Stadthäuser in Sereetz-Zentrum, Eigenland, SW-Lage, 4-5 Zi., 150 m², Keller, Dachterr., Fb.-hgz., Gas, Baubeginn kurzfristig, ab 187.500,- €
☎ 01 75 / 5 95 87 93

Das gelbe Ofenhaus

Achtung!
Ab sofort
Räumungsverkauf!
Alles muss raus.

Janzen & Janzen-Markmann GbR | Voßberg 23 | 23689 Pansdorf | ☎ 04504 / 609429
Mo.-Fr. 10-18 Uhr | Sa. 10-14 Uhr geöffnet | www.dasgelbeofenhaus.de

seit 1967 Schornsteinbau Meisterbetrieb Georg Janzen GmbH
Lieferung und Montage sämtlicher Schornsteinsysteme Tel. 0 45 04 - 16 38

Qualität als Markenzeichen
Alles aus einer Hand
Eigene Mitarbeiter, kein Subunternehmen
In der Ausstellung Qualitäts-Öfen aus Schweden, Dänemark, den Niederlanden, Deutschland und Österreich

St. Gertrud, Reihenhaus, 98 m² Wfl., 4 Zi., guter Zustand, Bj. 68, Parkett + Fliesen, 2 Kellerräume, Garage, Stellplatz, Grdst. 217 m², Preis 235.000 €, Tel. 0176/21329964



BEI MÖLLN, OSI 11651
DHH + 3 WE auf gr. Grdst., 391 m² Wfl., 1.800 m² Grdst., Bj. 1906, Öl, B 319,4, H, für den Käufer PROVISIONSFREI, Preis € 159.000,-

OTTO STÖBEN Immobilien
Büro Lübeck, Tel. 0451 / 70 27 90
www.stoeben.de
ID: 17797030 www.LN-immo.de



Baugebiet Scharbeutz „Fuchsberg“, exklusives Architektenhaus - Schlüsselfertig in exkl. Vollaussstattung - mindestens 350 m² erschlossenes Grundstück, individ. Innenplanung, Statik, inkl. Verblendung, Kamin, EBK m. Kochinsel, Fußbodenheizung, 3fach-Isolier-Verglasung, elekt. Rollläden, Wäscheschacht, bodentiefe Fenster, KfW-70 Energiesparhaus, Solar, glasierte Tondachziegel, Doppel-Carport m. Abstellraum, gepflasterte Zuwegungen und Terrassen, Rollrasen, Hausanschlüsse etc. - wirklich bezugsfertig! ab nur € 298.487,00
Grundstücksbesichtigung sonntags 14-17 Uhr.

Bau-Union-nord Vertriebsgesellschaft
Langenfelde 19 · 23611 Bad Schwartau
0451 296909-12 · www.bau-union-nord.de

„Oase der Behaglichkeit“, TOP RMH in Eichholz mit traumhaften ca. 419 m² Eigenland, große Garage, ca. 117 m² Wohnfläche, Bad 2009 Neu, EBK 2006 Neu, Elektrik 2006 Neu, Heizung 2008 Neu, Bedarfsausweis, Energietr. Erdgas, Energiebedarf 130,4 kWh(m²a), € 189.000,-
J. Schreiber, LBS-Immob. 0451/300 36 70



Neustadt, End-Reihenhs., 102 m² Wfl., 4-5 Zi., 2 Bäd., 1a Wohnl., Garage am Haus, Bj. 87, EVA, 159,2 kWh/m²a, Gas, € 179.000,-
Jan-Pieter Frick, 04561-9065
www.frick-immobilien.de

Vermietung
Techau, 4-Zi.-Whg., 95m², frei, KM 590,- + NK 200,- + MS, Duschbad Neu, EBK, Terrasse. ☎ 0 45 04 / 62 66

Mehrfamilienhäuser

Verkauf



Dreifamilienhaus, Bj. 1990, 100 m², 85 m² und 60 m², 3 Carports, in ruhiger Wohngegend, Hötenklinken, zw. Bad Oldesloe und Bargteheide, verkehrsg. gelegen, für 340.000,- € v. und an privat zu verkaufen
Tel. 04531/83831, 0177/6879237

Der Flohmarkt erscheint jeden Mittwoch und Sonnabend. **Anzeigenservice: Tel. 0451 / 144-1111 oder www.LN-Medienhaus.de**

PRIVAT: Mehrfamilienhaus Lübeck-Moisling (Auf dem Schild 13) 7 Zi, BLK, 4 B, 200+ qm Wfl, 617 qm GF - €275.000 - ab sofort!
Infos unter: www.ohne-makler.net/
Rolf Lehmann ☎ 04 51 / 40 58 88



Wasserlage-Wohn-/Geschäftshaus-Lübecker Altstadt, ca. 265 m² Wohnfläche, ca. 160 m² Gewerbefläche, 3 WE/ 1 GE, vermietungssicher, Mietsteigerungspotential, Energieausweis nach EnEV in Vorbereitung, ME ca. 40.740 € p.a.
KP 645.000 €
Büro Lübeck: Esplanade Immobilien, Tel.: 0451-7907190

Ankauf

Sanierungsbedürftiges Mehrfamilienhaus ab 4 WE für solventen Investor gesucht.
HBS-Nord GmbH-Immobilien & Ingenieure
info@hbs-nord.de
www.hbs-nord.de
Tel. 0451/5998 8959

Resthöfe
Verkauf

Idyllischer Dreiseitenhof m. sep. Haus, Bj. 1859, ca. 2 ha, in Südangeln/Nübel am Langsee, sehr gepflegt, von privat.
☎ 01 74 / 6 99 54 93

Der Flohmarkt erscheint jeden Mittwoch und Sonnabend. **Anzeigenservice: Tel. 0451 / 144-1111 oder www.LN-Medienhaus.de**



BEI BOIZENBURG, OSI 15447
Pferdehof, 30 Boxen, 23 ha Land, 150 m² Wfl., 330 m² Nfl., Bj. 1997, Öl, B 81,2, für den Käufer PROVISIONSFREI, Preis € 399.000,-

OTTO STÖBEN Immobilien
Büro Lübeck, Tel. 0451 / 70 27 90
www.stoeben.de
ID: 23716104 www.LN-immo.de

Wohnungen

Verkauf



Pelzerhaken Gut ausgestattete Wohnung am Strand, BJ 1973, WFL 42 m², 2 Zimmer, Gaszentralheizung, EBK, DB, Schwimmbad, Sauna, Solarium in der Anlage, Loggia, BDA 163,7 kWh (m²a) Preis: 99.900 €

Zech Immobilien:
Ihr Immobilienpartner vor Ort!
23611 Sereetz, 0451/393037

1,5 Zi.- ETW, 42 m², EBK, VB, FS, Buntekuh, Hudekamp 15, VHB 18.000,-,-
☎ 04 51 / 202 14 63

Über den Dächern von Bad Schwartau, cortagefreier Privatverkauf: 1-Zi.-Whg., ca. 40 m² (vermietet), 42.000,- € und 2-Zi.-Whg., ca. 60 m² (top renoviert und frei) 77.000,- €; zum Kauf einzeln oder im Gesamtpaket zum Einheitspreis, Durchbruch möglich, Außenstellplatz vorhanden. Kontakt Eigentümer: ☎ 0 40 / 46 85 60 86 oder Mobil ☎ 01 77 / 8 25 06 72 ab 10 Uhr. Bitte keine Anrufe von Maklern.

Travemünde, Strandredder, 1 Wohnzimmer m. Pantry, 2 Schlafräume, 1 Abstellkammer, ca. 58 m², von privat, 130.000,-,-
☎ 01 70 / 3 69 46 84



Wer möchte seine Ferienwohnung verkaufen?
ETW mit Blick zum Plöner See, 2 Zi., 74 m², renov., Süd-Balkon, neue EBK, Keller, Bj. 1995, EnB 156 kWh/m²a, Öl 89.000,- €
moellerherm-immobilien.de 04 31 / 38 21 90 90

MÖLLERHERM
IMMOBILIEN
Persönlich gut beraten

Marli, 2. OG, 42 m², EBK, Balk., DB, frei ab 30.9.14, 59.500,-,-, ☎ 0176/70789717

Verkaufe vermietete (top Mieter) sanierte 2 Zi.-Whg., ca. 65 m², in sehr schöner ruhiger Wohnlage in St. Jürgen, 1. OG, großer Balkon mit Markise, Gemeinschaftssauna im Keller, neue energiegelämmte Außenfassade, neuer Balkon, neuwertige Küche, Parkett, PKW-Stellplatz, solider Verwalter mit guter Instandhaltungsrücklage, ohne Makler, 89.000,-,- ☎ 01 71 / 7 08 87 07

TOP! 1,5 Zi.-Whg., 48,84 m², Moisling, VB, EBK, Loggia, Dach-B, Pkw-St., Süd-L, renoviert, VB 45000 €. Tel. 01705189942

Der Flohmarkt erscheint jeden Mittwoch und Sonnabend. **Anzeigenservice: Tel. 0451 / 144-1111 oder www.LN-Medienhaus.de**



Plön, Wohnung mit Panoramablick, Bj. 1972, WFL 49 m², 2 Zim., Gaszentralh., EBK, DB, Schwimmbad, Sauna, Solarium in der Anlage, Loggia, Bda 172,4 kWh (m²a) Preis: 59.000 €

Zech Immobilien:
Ihr Immobilienpartner vor Ort!
23611 Sereetz, 0451/393037



STOPP HUNGER
PATE WERDEN - LEBEN RETTEN
www.worldvision.de

World Vision
Zukunft für Kinder!

Wohnungen

Verkauf

bis 3 Zimmer



HERZLICH WILLKOMMEN
Tag der offenen Tür
am 26. 7. 2014, 13 - 14 Uhr
Neubau von 6 Eigentumswohnungen in zentraler Lage von Travemünde. 2 - 4 Zimmer auf 61 - 170 m², Tiefgarage + Fahrstuhl. Wir freuen uns auf Ihren Besuch!
Pirke & Prager Tel.: 040 - 696 322 010

EG, 2-Zi.-Whg. m. sep. 1-Zi.-Whg., 68 + 20m², Balk., Keller u. Bodenrm., Stellpl., 115.000,-, EnEV vorh. ☎ 0451/4866033

Elegante, maritime, 64¼ m², 2¼ Zimmer, voll eingerichtete Eigentumswohnung, Residenz-Maritim-Travemünde, mittlere Höhe-Traveseite, zu verkaufen. Preis auf Anfrage - v. privat. ☎ 01 60/ 94 17 09 24

Lübeck - Bunte Kuh, 3-Zi. Whg., 78 m², top renoviert, gehobene Ausstattung, EBK, Bad u. WC, 99.500,- v. B., ☎ 01 76 / 66 63 57 59

Der Flohmarkt erscheint jeden Mittwoch und Sonnabend. **Anzeigenservice: Tel. 0451 / 144-1111 oder www.LN-Medienhaus.de**

Buchen Sie Ihre Kleinanzeige unter
Tel.: 04 51/144-11 11 

bis 3 Zimmer



Reinfeld | Neubauproj. von 3 ETW nach KfW 70 | hochw. ausgestattet, je Whg: 3 Zi., Wfl. 110 m², altersgerecht, gr. Wohnküche, VB, FB, Fahrstuhl, Balkon, gemeinsch. Gartennutzg., Abstellraum im Keller, Tiefgaragenstellpl., Grundrisse noch gestaltbar! KP 210.000,- €. Bauservice Oelschlaeger & Zwar GbR Roggenthorster Str. 29 | Lübeck Tel. 0451/88 04 93 57 www.solide-bauen.com www.LN-Immo.de ID 23836247

TIP TOP 3-Zi.-Whg., Moising, 80,16 m², VB, EBK, Loggia, TG-St., Dach-B., Parkett-Laminat-Fliesen, VB 94500 €. Tel. 0170/5189942

Travemünde: Helle + ruhige Maisonette Whg., 88 m², Nähe Strand + Golf, 2 Balkone, G-WC, Dusch- + Wannenbad, Carport, für 239.000,-, v. privat zu verk. ☎ 01 76 / 22 96 81 38



Travemünde/Priwall- Gemütliche Dachgeschosswohnung
3 Zi.(2.OG/DG) ca. 85 m², S/W-Balkon, EBK, D.-Bad, Pkw-Stellpl., EnB 226,7 kWh/Gas; KP 165.000,- €
Denny Skwierczynski
Tel. 0451/1404-360



Wohnqualität mit Altbaucharme
St. Lorenz-Nord, 3,5-Zimmer-Wohnung, 130 m², kernsaniert, offene Küche, Kamin, Stellplatz, Keller KM 750,- € + NK 350,- €
moellerherm-immobilien.de 04 51 / 29 39 177
Persönlich gut beraten
MÖLLERHERM IMMOBILIEN



N 53°57'21" E 10°51'53"
Ihre neue Adresse!
Travemünde, exklusives Penthouse mit Hafenblick, Neubau, 3-4 Zi., Wfl. ca. 205 m², Balkone, courtagefrei, KP 1.090.000,- €
Pohl-Immobilien.de 04 51 / 7 15 09



Hausbesichtigung 12 - 17 h
Zwei ETW, 4 + 5 Zi., Lübeck, Schleusenstraße 72
Wohnräume in Lübeck
<http://ln-mobile.de/pero>



Moderne Maisonette-Wohnung in Scharbeutz
5 Zi., 105 m², 2 Balkone, Tiefgaragenstellplatz, Keller, hochwertige EBK, Baujahr 2008, EnB 52,4 kWh/m²/a, Gas, Strom 269.000,- €
moellerherm-immobilien.de 0 45 03 / 77 16 100
Persönlich gut beraten
MÖLLERHERM IMMOBILIEN

Der Flohmarkt erscheint jeden Mittwoch und Sonnabend. **Anzeigenservice: Tel. 0451 / 144-1111 oder www.LN-Medienhaus.de**



Travemünde, große ETW in bester Lage
5 Zi., ca. 175m², 2 Balkone, EBK, 2 Bäder, 2011 renoviert, 2 TG-Plätze, Komf. Ausst., VA: 166 kWh, Gas, Bj. 92, VB 549.000,- € zzgl. Courtage
Tel. 0 45 24 / 7 40 44
www.loose-immobilien.de

bis 1 Zimmer

1 Zi.-App., ca. 50 m², 1. OG, Triftstraße, Vollbad, EBK, Parkett, Süd-Balkon, Flur mit Einbauschränk, Abstellraum, 380,- KM + NK, Tiefgaragenplatz mögl., Energieausweis vorhanden. ☎ 0171/9733151

1 Zi.-Whg., Lübeck, Nähe Uni, Dusche, Küche, Balkon, Teppich, sofort frei, ca. 37 m², Miete + NK + HK ☎ 01 71 / 6 53 87 00

Bad Schwartau/Cleverbrück: sonniges 1-Zi.-App., 36 m², Küche, VB, Balkon, 270,- + NK + MS, frei, ☎ 04 51 / 2 68 17

Bürgerweide, nh. Uni, 1 Zi.-24 m², Energ.sparhs., renov., Blk, Pantry-Kü., VB, Gashzg., Keller, KM 245, Nk+Hzg=85, MS, o. Court. HaKaTo, Tel. 0451 - 3009630 www.LN-Immo.de ID 19419432

Gr. Grönau/St. Hubertus, 1-Zi.-Whg., D'bad, Küche. ☎ 01 51 / 22 08 77 23

HL, 1-Zi.-Apartm., ruhig, möbl., 30 m², EBK, D-Bad, 312,- KM + NK, ☎ 040/6022501

HL/Moising, WG-Zimmer, sof. frei, für weibl. Sozialhilfeempfängerin. ☎ 04 51 / 47 55 12

Pansdorf, 1 Zi.-Whg, 29 m², Du-Bad, EBK, Stellplatz, ab sofort, 224 € + NK + MS. ☎ 01 71 / 7 42 18 16

St. Jürgen, 1-Zi.-Whg., 40 m², 3. Etg., EBK, DB, Parkett, Abstellraum, Olzentr.-Hgz., SAT-Anl., ab 01.09.2014 frei, 320,- KM + 120,- NK + MS, ☎ 04 51 / 79 70 03

bis 2 Zimmer

1 1/2 Zimmer Wohng. in Travemünde, 40 m², neue EBK, DB, große überdachte Terrasse, gerne an Gartenfreundin. 285 β KM. Privat 04551 995363

1-1,5 Zi-Whg (38m²) im 2 Familienhaus im Süd. von HL, Einbauküche, DB, sep. WC, Sackgasse, KM:300 Euro, Nk.: 110 Euro. Tel: 599096

2 1/2-Zi.-DG-Whg., zw. HL u. SE, ca. 63 m², VB, ABR, PKW-Stellpl., Gart.-Nutzg. mögl., 380,- KM + NK, ☎ 01 79 / 66 799 28

2 Zi. Whg. in Seretz, 56 m², 396,- warm ☎ 04 51 / 39 15 44

2-Zi., Broilingstr., ca. 50 m², Balk., DB, Lami., KM 330,- + NK + MS, ☎ 01 72 / 4 54 98 24

2-Zi.-Komfort-Whg., Bad Schwartau/Cleverbrück, 1. OG, ca. 56 m², Erstbezug - nach vollständiger Renovierung, EBK, Bad mit Balkon, Fahrradkeller, Keller-raum, WaMa, KFZ-Stellpl., z. 1.8. od später, WM 598,- + MS. ☎ 0170/2 06 65 17

2-Zi.-Whg., 57m² in 2-Fam.-Hs., Nh. Plaza, VB, Laminat, EBK, KM 450,- + 50,- NK + 2 KM MS, ab sof. o. spät. ☎ 0451/893879

2-Zi.-Whg., Schönböckener Straße, (Nähe BAB u. Bahnhof) EBK, Laminat, Duschbad, frei ab 1. August, 315,- + NK, ☎ 0171 / 1718585

2-Zimmer-Wohnung, ca. 55 m², EBK, Vollbad (Eckbadewanne), sonnig, renoviert, ruhig, 395,- + NK + MS, Lübeck - Nähe Dräger, ab Montag ☎ 04 51 / 59 70 15

B. Sch. Riesebusch 2, Sen.-Whg., 2 Zi., 56 m², Blk. 490,-KM, z.1.9., ☎0451/3999586

Domviertel, EG, 2-Zi., ca. 65 m², barrierefrei, 123 kWh, EBK, DB, 550,- + NK + MS, ab Oktober, ☎ 01 78 / 1 74 98 44

HL, Nähe Uni, 1½-Zi.-Whg., ca. 33 m², 225,- + NK. ☎ 04 51 / 50 35 35

Nachmieter ges., St. Lorenz Nord, 2 Zi., 50 m², EBK, DB, Keller, Gartenmitbenutzung, ☎ 04 51 / 38 91 51 71

Ratzeburg - Insel: 2 Zi., 60 m², Balkon und Keller, Stellplatz mögl., KM 390,50,-, NK 170,-, KT 1.000,-, frei ab sofort, ☎ 0 45 41 / 84 03 80, auf AB Sprechen.

Travemünde/Zentrum, 2-Zi.-Whg., 31,14 m², Bj. 1978, EG, EBK und Duschbad, Laminat, gr. Terrasse, Energieverbrauchsausweis, 121 kWh/m² (m².a), Gas-ZH, EEK: D, 310,- KM + 140,- NK, ab 01.09. frei, ☎ 0451/2095644 oder ☎ 0176/20258920

Vermietung

bis 2 Zimmer

Travemünde/Zentrum, 2-Zi.-Whg., 44,45 m², Bj. 1978, 2. OG m. Lift, EBK und Duschbad neu, Balkon, Energieverbrauchsausweis, 121 kWh/m² (m².a), Gas-ZH, EEK: D, 469,- KM + 160,- NK, ab sofort frei, ☎ 0451/2095644 oder ☎ 0176/20258920

Roter Löwe, 2-Zi.-Whg., 47 m², kl. Balkon, TG-Stellpl., KM 330,-, NK 150,-, KT 2 MM, ☎ 07633 / 9 88 65 34 od. 01523/7302525

St. Jürgen, Hüxtertorallee, 2-Zi.-Whg., 2. OG, 60 m², guter Zustand, 330,- + NK, ab 1.8.14 ☎ 01 79 / 7 09 87 88

Ihr Umzugspartner
04 51 / 40 799 17

www.bartilla-umzug.de

St. Lorenz Nord - Single-Whg., 49 m², 3. OG, modernisiert u. offen, gr. Wohnküche, DB, Garten, 340,- + NK. ☎ 01 72 / 9 93 36 40

St. Lorenz, Adlerstr. 48 a, 1½ Zi.-Whg., ca. 40 m², 2. Etg., 240,- kalt + 25,- NK + 45,- Hgz. + 40,- Strom + MS, ☎ 0 45 42 / 65 41

Stockelsdorf, 2 Zimmer, 2. Stock, Bj. 2000, Eigentumswohnung, 45 m², Balkon, Laminat, komplett renoviert, EBK, DB, KM 370,- + 130,- NK, Mietsicherheit, ab sofort ☎ 01577/6464390

Travemünde, 1 1/2 Zi.-Whg., 40 m² m. Balkon, 400,-, ab 1.8. frei, ☎ 0179/3931756

bis 2 Zimmer

Drei Zimmer? Vier? Zwei mit Balkon?



LN-IMMO.de
Das Immobilien-Portal der Lübecker Nachrichten.

bis 3 Zimmer

3 Zimmerwohnung, Kü. + Bad, Kelleranteil, gr. Garten mit Gartenhaus, 450€ + 250€ NK ☎ 0 45 14 90 00 05

3-Zi.-DG-Whg., 41 m², Kü., VB, KM 240,- + NK 120,-, zum 1.8., ☎ 0 45 33 / 79 83 84

3-Zi.-Whg., Kücknitz/Kirchplatz, 65 m², renov., VB, EBK, Laminat, sof. frei, 400,- + NK + MS, ☎ 04 51 / 3 31 61

Eutin, Zentrum, Plumpstr., 3 Zi., EG, MFH, 68 m², DB, SW-Terr., Keller, Dachboden, EBK, KM 420,- + NK + MS. ☎ 04504/3711

Gepfl., helle 3-Zi.-Whg., top EBK, Bad mit WC u. Fenster, Süd-Balk., in ruh., kl. Wohnanlage, an Ehepaar od. Einzelpers. gü. zu verm., ☎ 01 77 / 3 42 46 11

HL, 2½-Zi., 2 Gehmin. z. Hbf.! EBK, Bad, WC, 2 Balk., 1. OG, ruh. Haus, ca. 79m² Wfl., 595,- + NK/KT, frei ab 1.8., E-Pass vorh. Teilmöbelübernahme von den Vormietern mögl. ☎ 01 62 / 7 25 60 31

Buchen Sie Ihre Kleinanzeige unter
Tel.: 04 51/144-11 11 



ÖFFENTLICHE BESICHTIGUNG
HEUTE VON 11.00 bis 13.00, Straßfeld 1
3 Zimmer-Maisonette in Kücknitz, 84 m², neuw. EBK und VB, NKM € 580,00
Rödenbeck Immobilien Lübeck
C. Weßler 01 63 / 58 13 403

Geschendorf: 3-Zi.-Whg., 110 m², EBK, VB, Kaminanschluss, Balkon, Gartenanteil, erstbezug, Stellplatz, sep. Eingang, KM 580,- + 150,- NK + Kt., ☎ 0157 / 38314932

Haus in Gr. Steinrade, von privat, 3 Zi., 84 m², Kamin, EBK, VB m. Du., 650,- KM, Zuschr. an Z 1 14131876

HL, Marli, 3-Zi.-Whg., 1. Stock, 62,43 m², Bj. 1964, EBK, VB, Balkon, Keller, Boden, Energieverbrauchsausweis 152 kWh/m² (m².a), Gas-Hgz., EEK: E, KM 490,- + NK 180,-, ab sofort ☎ 04 51 / 2 09 56 44 oder ☎ 01 76 / 20 25 89 20

HL-Krummesse, 2-3-Zi.-Whg., 78 m², ruh., hell, EG, EBK, DB, Lamin., Osterr., Stellpl. an 1-2 solv. berufstät. Pers., NR, gerne auch älteres Paar, ab August frei, KM 480,- + NK/3 MMS, ☎ 01 72 / 4 12 49 79

Klütz ab 1.9.14, schicke 68 m², Dusche, WC, EBK, 395,- + NK. ☎ 01 72 / 4 52 00 35

Kücknitz-Zentr. 3-Zi.-Komf. Part.-Whg., ca. 100 m², gr. Wohn-EBK, VB + Du., Gä.-WC, Veranda, Dielenboden, Keller, Garten, Gas-etagen-Hgz., EVA 156 kWh (m².a), KM 680,- + BK/MS. ☎ 01 52 / 59 92 73 69

Lockwisch, ab sofort, schöne 84 m², 1. OG, mit gr. EBK und tollem VB mit gr. Fenster, 2 Flure, 480,- + NK. ☎ 01 72 / 45 20 035

Marli, Nettelbeckstr.: Renovierte, sonnige, kleine 3-Zimmer-Wohnung, 51 m², DG, EBK, D'bad, Keller, 380,- + 60,- NK + Hgz./MS. ☎ 01 71 / 6 03 78 90

Marli, helle 2,5 Zi., 53 m², Fassadendämmung, Part., EBK, DB m. Fenst., Keller, 360,- kalt + NK/MS, ☎ 0 45 08 / 77 75 25

Ratekau, 3-Zimmer-Wohnung, ca. 70 m², 1. OG, EBK, Du.-Bad, Stellplatz, 420,- + NK + MS, ☎ 0 45 04 / 44 47

Schützenstraße, 3 Zi.-63 m², Energ.sparhs., top renov., Gaszent., Blk, DB, Granit-Naturholzbld., Ebk, KM 510, Nk+Hzg= 150, MS, o. Court., HaKaTo, Tel. 0451 - 3009630 www.LN-Immo.de ID 18526471

Stockelsdorf, ruhige, zentrale Lage: sonnige 3 Zimmer-Wohnung, Hochparterre, 73 m², BK, EBK, VB, Keller, Waschraum, ab 01.11., € 525,- + NK, keine Maklergeb. Tel. ab Mo. 8:00 ☎ 0 45 04 / 8 18 20

Stodo, 2,5-Zi.-DG-Whg., ca. 70 m², Balkon und Stellpl., ab 1.9.14, 490,- KM, zzgl. NK + MKT., ☎ 0171/6769808

Stodo, ruh. Lage, 3 Zi., 75 m², Bad, EBK, Balkon, Keller, Stellpl., 600,- KM, z. 1.9.14 zu verm. ☎ 04509 / 8288 o. 0175/50638374

Su. NM f. ruh. gel. 3-Zi.-Whg., 85 m², in Bad Schwartau, 640,- kalt, ohne Kaution, ☎ 0173/6202860 od. 0451/48928747

Su. NM für schöne helle 3-Zi.-Whg., zum 1.9., in St. Jürgen, 67,68 m², EBK, Balkon, VB, 568,- WM. WBS erforderlich. ☎ 0157/54640652 o. 0451/7078695

Suche 3-Zi.-Whg. in HL-Schlutup, mit Kü., bis 520 € WM. ☎ 01 57 / 75 89 97 83

Süsel, Ortsmitte, 3 Zi-DG-Whg. (85 m²), ohne Balkon, ab sofort ☎ 04524/8228 o. 1666

Wohnungen **Ferienimmobilien** **Kapitalmarkt** **Vermischtes** **Verkauf/ Angebote**

Vermietung

bis 4 Zimmer

Bad Schwartau
4 Zi.-Whg., 93,76 m², Nfl 98,75 m², 2 Blk., EBK, VB, Pitschpineböden u. Parkett, Kellerr., Waschmaschinenpl., Gartennutzung, Energieb. 157 kWh/(m²*a), 700,-+ NK + MS, ab 01.09.2014, ☎ **01 71 / 72 159 11**

Direkter Blick in den Stadtpark, aus 3,5-Zi.-Kornf.-Whg., 115 m², 2 gr. Balk., Parkett, Fahrst., TG n. Bedarf 50,-, Prov. frei, 1150,-+ NK + MS, ☎ **01 51 / 12 72 44 86**

Nähe Wakenitz, St. Jürgen, sonnige 3-4-Zi.-Whg., DG, 78 m², neue EBK, Vollbad, neuer Teppich, frisch renoviert, EB: 172,5 kWh / (m²a), KM: 600 € (zuzügl. NK und MS), zum 15.8.2014, Tel.: 0170/2051542

Pelzerhaken, helle, neuwertige 90 m² Whg., 4 Zimmer, EBK, EBA vorhanden, frei, 700 EUR + NK + MS, nach 18.00 Uhr ☎ **04 52 17 26 56**

Todendorf, 4 Zi.-Whg., ca. 110 m², EBK, Du-Bad, Kellerraum, Terrasse u. Garten, ab 1.11. o. früher. ☎ **0 45 34 / 83 87**

mehr als 4 Zimmer

Familie (2 Kinder) sucht große, geräumige Whg. mit Balkon, von privat, in zentraler Lage, nahe Schule, ab Okt./Nov. zum Mieten od. Kaufen. zugezogen@gmx-topmail.de 0172/7477554

Pansdorf, 4½-Zi.-DG-Whg. im 2-Familienhaus, ca. 83 m², EBK, Vollbad, Gäste-WC, Loggia, ausgebauter Bodenraum, Garage, 570,-+ NK + 2 MM MS. ☎ **0 45 04 / 46 89**

möbliert

1-Zi.-App., möbliert, mit Waschmaschine, HL-Zentrum, 258,-, 60,- NK, 60,- HK. ☎ **0 15 77 / 0 63 45 58**

Comfort-Appartement, Top-Lage, 1,5 Zi. 49qm, möbliert, EBK, WB, Balkon, Waschm. Geschirrsp., 1 x wö. Reinigung 730,00 Euro all inklusive + 2 MMK. ☎ **01 71 -9 50 27 05**

Möbl. 1,5-Zi.-Whg. (Souterrain), im Zweifam. Haus, 45 m², 290,- inkl. NK + 60,- HK Vz., ☎ **0451/4991366 o. 0172/4390279**

Mönkhagen, 1 Zi.-Apartment, möbliert, mit DU, WC, Miniküche, PKW-Stellpl. für 3-6 Mon. zu verm. ab sofort, inkl. NK 275,-, MS erforderlich. ☎ **04506/188000**

WG-Zi. möbl. frei! Am Hbf., ruh. Hs., Internet, 260,- exkl. + 100,- Nk/KT, E-Pass vorh., ☎ **01 62 / 7 25 60 31**

Mietgesuche Wohnungen

Beamtin, NR, mit zwei Kindern (13;17) sucht spät. z. 01.09. helle 3-4 Zi.-Whg. ab 75m² bis 850,-€ warm i. Bad Schwartau o. Umgebung ☎ **01 77 / 2 42 02 51**

Beamtin, NR, oh. Kind/Tier, sucht ruhige, helle, moderne 2,5-3-Zi.Wg. mit Blk./Terr., Bad m. Fens., Rm. HL, Bad Schw., Stodo, Segeb., Scharbeutz, z. 01.10. WM bis 750,-,- :AB 0176/52957932

Professor sucht ab 1.9. Zwei- bis Drei-Zimmerwohnung bis 800 Euro warm in Lübeck Innenstadt. Angebote bitte telefonisch ☎ **0 72 51 -3 02 05 90**

Su. 3-4 Zi.-Whg. o. Hs. v. priv. m. Garage, Raum Lübeck. ☎ **01 79 / 1 20 74 38**

Su. dringend 2½- bis 3-Zi.-Whg., bis 70 m², WBS vorh., in HL. Bei Vertragsabschluss 250,- Belohnung. ☎ **01 79 / 1 28 88 76**

Zahnarzhelferin(45) mit 2 Kd.(12&6) sucht wg. Eigenbedarfkündig. eine 3 Zi Whg bis 500€ kalt, gerne mit Garten od. Terrasse in Badendorf und Umgebung. ☎ **01 76 / 29 57 45 86**

Vermietung

Scharbeutz, FeWo, 62 m², für 2 Pers. Südt. rrasse, 75,- p.Tag, ☎ **0 45 03 / 70 43 63**

Sonstige Objekte

Herrenhaus nahe Ostsee: Das komplette Obergeschoss (teilsaniert), rund 1 Std. nordöstlich von Hamburg. Idyllisches Grundstück (wohnen, Ferien), Email: hhs-t@web.de

Gärten

Verkauf

Bad Schwartau, Garten abzugeben m. Verkauf der Lauben u. Geräten, VHB ☎ **0451/29220880**

Garten/Steinhaus am SN-See, VHB 14.500,- ☎ **01 76 / 68 19 57 62**

Der Flohmarkt erscheint jeden Mittwoch und Sonnabend. **Anzeigenservice: Tel. 0451 / 144-1111 oder www.LN-Medienhaus.de**

Büros

Vermietung



3-Zi.-Altstadt-Büro/Praxis, 108 m², chic, 1.OG, gute EnEV-Werte, Parkett, Stuck, in sehr guter und belebter City-Lage, Kaltmiete € 715,- NK/MS und Provision **Randl.de, IVD Immobilien, Tel.0451-793100**

Büro, Topzustand. Hinter den Kirschkatzen 13-15, 4 Zimmer, 83m², 1. OG, kostenlose Stellplätze, frei 1.9., 486,- + NK, Energieausweis in Arbeit. **04 51 / 74028**

Erfolgsbüro City am Seglerhafen, ca. 53m², 2 Räume, Pantryküche, WC, neu renoviert, sonnig, hell, € 360,- + NK/MS ☎ **04 51 / 59 70 15** ab Mo.

Gewerbe-/Anlageobjekte

Verkauf

Hotel & Restaurant zur Linde in Ratekau www.bad-timmendorfer-strand.de, Tel. 016094729880 Energie 104,5 kWh(qm a) Email: rmendig@aol.com

Vermietung/Verpachtung

Altstadt Lübeck: Top-Restaurant in gt. Lage zu verm., Inventar vorh. ☎ **0451 / 72233**

HL-City: Gemüseladen zvm. ☎ **04 51/7 22 33**

Der Flohmarkt erscheint jeden Mittwoch und Sonnabend. **Anzeigenservice: Tel. 0451 / 144-1111 oder www.LN-Medienhaus.de**



Neubau-Bürofläche langfristig zu vermieten, Hochschulstadtteil, EG, Pantry, 240 m², 8 €/m², ab 01.08.2014 **Telefon 04 51 - 39 77 10**

Blitzkredite

24 h ☎ **030 / 2 83 95 53 55** verm. SpreeFinanzService, PSF, 10063 Berlin

Heirat und Bekanntschaften

Er sucht Sie

Verrückter Mann, sucht verrückte Frau. Bitte ruft mich an. **Tel. 0451-83402**

Kontakte

Jetzt Partner/in kennenlernen unter: **www.gratis-partnervermittlung.de**

Unterricht

Nachhilfe

Nachhilfe in den Ferien www.besserwisser-luebeck.de

www.seenotretter.de

Dachdecker

reingt Ihre Dachrinne, für 1 €/lfd. Meter, ab 20m 0,50 €, (kl. Rep. Rinne, etc.) u. befreit Ihr Dach von Moos, Flechten, Fällarbeiten, Efeuentfernung preisgünstig. Kostenlose Anfahrt und Beratung. **Tel.: 04321 / 3347135 o. 0151 / 23929388**

Gehr. Haushaltsgeräte, Waschmaschine, Geschirrspüler, Trockner + Kühlschrank, An- und Verkauf ☎ **01 72 / 870 91 27**

Hüpfburgenverleih.

☎ **01 79 / 78 64 708**

Osterweide 16 · 23562 Lübeck · Tel. 04 51/4 22 32

Jeden Sonntag Flohmarkt ab 3. 8., Gelände TRAVAG, Godewind 5, Lübeck-Travemünde. Platzreservierung unt. ☎ **0175/9982203 o. bgosch@gmx.de**

Montiere fachgerecht Neu- u. Gebrauchtmöbel sowie Transporte/Umzüge. J.W. Service ☎ **04 51 / 140 93 20**

Umzüge und Haushaltsauflösung preiswert & gut Fa. ☎ **HL 989 67 53**

Umzüge + Transporte aller Art preiswert ☎ **04 51 / 80 92 099** oder ☎ **01 71 / 64 33 985**

Umzüge/Entrümpelung/Transporte 7075631

Zauberei für Ki. und Erw. ☎ **04521/778745**

Baubedarf

Ausführung sämtlicher Dacharbeiten, günstig! ☎ **01 77 / 9 77 34 50**

Bedachung

DACHDECKERARBEITEN sofort Meister Mahnke, ☎ **04 51 / 50 28 356**

Flachdachabdichtung, Dachrinnenreinigung Velux-Fenster Einbau ☎ **01 77/9 77 34 50**

Maler

Maler- und Tapezierarbeiten preiswert • schnell • sauber **0172/7702018**

Malerbetrieb führt sämtl. Malerarb., in Innen- und Außenber., Fassadensan. und Wärmedämmung preisw. aus ☎ **0176 / 24 96 82 70**

Malereibetrieb, gut und günstig ☎ **0451 / 38906142 od. 0172 / 4434341**

Ankauf/ Gesuche

Maschinen/Werkzeuge

GABELSTAPLER auch def. ☎ **0176/32302151**

Buchen Sie Ihre Kleinanzeige unter

Tel.: 04 51/144-11 11

Unverwechselbar lokal.

Ob Verein, Kindergarten oder Nachbarschaft – im Wochenspiegel treffen Sie auf Freunde und Bekannte. Ihre Geschichten sind es, die wir für Sie seit 30 Jahren einfangen. So sind Sie immer auf dem Laufenden, was gerade in Ihrer Umgebung passiert. Dazu kommen zweimal pro Woche lokale Angebote, Kino und Freizeittipps. Mit uns bekommt jeder die Neuigkeiten, die er will.



www.wochenspiegel-online.de

Das meistgenutzte Anzeigenblatt der Region.

SIND SIE ODER IHR KIND STÄNDIG KRANK? VIELLEICHT IST ES EIN ANGENEBENER IMMUNDEFEKT. DIE DUNKELZIFFER LIEGT BEI RUND 100.000 MENSCHEN IN DEUTSCHLAND, ABER NUR 700 FÄLLE SIND ERKANNT. FRÜHERKENNUNG KANN LEBEN RETTEN.

Stellenmarkt

Stellenangebote

FRISEUR-AZUBI'S LETZTE CHANCE! Noch 3 Plätze frei!
 noch zum 1.8. oder zum 1.9.2014 für Lübeck & Neustadt/Holst. gesucht.
 Bewerbung inkl. der letzten 6 Halbjahres- und Abschlusszeugnisse an: **KLINCK DER Friseur, Bahnhofstr. 38, 24143 Kiel, Stichwort: Azubi HL/NEU oder info@klinck.de, Tel: 0431-59 00 314 oder 0151-15 00 32 18**

Altenpflegehelfer (m/w) zu sof. ges., gern mit Führerschein. ☎ 04 51 / 48 66 30

EU-Führerschein ohne MPU, legal und günstig ☎ 01 52 / 57 14 16 51

BOBZIN
Gebäudereinigung GmbH
Reinigungskräfte auf 450€ Basis gesucht
 1. Roggenhorst, 5x wö., 5.00 Uhr
 2. Buntekuh, 5x wö., 5.30 Uhr
 3. Selmendorf (Gewerbegeb.), 5x wö., 16.00 Uhr
 Stundenlohn 9,31€
 ☎ 04 51 - 3 96 96 0 www.bobzin-gmbh.de

KFZ-Mechaniker/Mechatroniker (m/w) zu sofort gesucht, gern mit Führerschein. ☎ 04 51 / 48 66 30

Flotte Putz- u. Haushalts-Fee gesucht in St. Gertrud. ☎ 01 57 / 70 77 54 69

ARBEITSLOS ???
 Wieso das??? Wir stellen zu **SOFORT** ein!!! Mitarbeiter/in ab 18 Jahre für leicht erlernbare Tätigkeiten in versch. Bereichen, auch ungel.
 Firma stellt in Probezeit Unter- und Starthilfe.
 Wir bieten ca. 480€ die Wo. bei **Vollzeiteinsatz.**
 Bewerbung tägl. 9-18 Uhr
 0800/3655536

BOCKHOLDT
 Für unsere Niederlassung in Lübeck suchen wir
Reinigungskräfte
 für folgende Zeiten in **Lübeck:**
 3x wö. Montag, Mittwoch und Freitag 18:00 - 19:45 Uhr
 5x wö. Montag bis Freitag 19:30 - 21:00 Uhr
Bei Interesse bewerben Sie sich bitte unter der Telefonnummer **0451 6000 632.**
 Sie können uns in folgenden Zeiten telefonisch kontaktieren:
 Mo. - Do. 08.00 - 17.00 Uhr
 Fr. 08.00 - 15.00 Uhr
Wir freuen uns auf Ihren Anruf!

Reinigung Leonhardt sucht zuverlässige **Büglerin** für Laden und Betrieb, Stockelsdorf ☎ 04 51 / 2 59 57

BOGDOL
 Wir suchen ab sofort zuverlässiges **Reinigungspersonal** für mehrere Objekte in **Lübeck City.**
 AZ: Mo.-Fr., nach Vereinbarung, auf Netto-Basis und Lohnsteuerkarte.
 Bewerbungen bitte unter:
Tel. 0178/430 83 26

Gelernte Maler/in ges./mit Pkw 0172 / 7702018
Putzfrau gesu., Nä. Bahnhof, 0451/38449052

Mitarbeiter/in für Hotelreinigung in Lübeck-Stockelsdorf gesucht. Teilzeit mit Festgehalt oder geringfügig bis 450,-€
 ☎ 04192-85667 Mobil: 0177-8566721 o. E-Mail: c.hein@makowski-nord.de

Die Vorwerker Diakonie ist eine der größten diakonischen Einrichtungen Schleswig-Holsteins. Die **VORWERKER DIENSTE GMBH**, ein Tochterunternehmen der Vorwerker Diakonie, sucht für den Bereich Lübeck in der Gebäudereinigung eine/n

Raumpfleger/in in Teilzeit (ca. 20 Std./Woche)

Die Arbeitszeiten liegen zwischen 6.00 und 13.00 Uhr, sowie wechselweise am Wochenende.
 Weiterhin suchen wir: **geringfügig beschäftigte Raumpflegerinnen** für den Stadtteil-Genin, Mo. - Fr. von 6.30 bis 8.00/9.00 Uhr.
 Die Vergütung erfolgt nach Tarif. Telefonische Bewerbungen nehmen wir unter **0451/4002-50 454** entgegen.
Vorwerker Dienste GmbH
 Bereich Gebäudereinigung
 Triftstr. 139 - 143 | 23554 Lübeck

Zuverlässige, freundliche, flexible Spielhallenaufsicht für die Tropica Spielotheken und das Wettbüro in Vollzeit und Wechselschicht, in Lübeck und Bad Odesloe gesucht. ☎ 01 60 / 98 26 49 38

Stellengesuche

Erfahrene Frau, sucht von privat eine 24 Std.-Seniorenbetreuungsstelle im Privathaushalt. ☎ 04 51 / 3 98 13 31

Fliesenleger/Handwerker su. Arbeit, ☎ 0157/54116456

Maler (Frühren.) + Teppichverleger (auch Laminat) su. Arbeit ☎ 0157/73843670

Maler su. Minijob. ☎ 01 76 / 78 50 71 25

Heute finden Sie Prospektbeilagen folgender Kunden:

SCONTO MÖBEL-SOFORT
teilweise in den Ausgaben Lübeck und Lübecker Bucht

KÜCHENAKTUELL
teilweise in den Ausgaben Lübeck und Lübecker Bucht

terre des hommes
 Hilfe für Kinder in Not



Entscheidend!
 Die ersten 1.000 Tage entscheiden über die Zukunft eines Kindes. Mehr als zwei Millionen Kleinkinder sterben jährlich an den Folgen von Unterernährung. terre des hommes schützt das Leben von Müttern und Kleinkindern. Bitte unterstützen Sie unsere Arbeit.
www.tdh.de

Servicekraft in Vollzeit für unsere Spielotheken gesucht. ☎ 0451/5021707 in der Zeit von 9.00 bis 14.00 Uhr

Reinigungskräfte f. Objekt in HL/St. Gertrud, ideal für Rentner ☎ 040 / 25764055

Su. Physiotherapeut/-in ☎ 0176-62521767

Lager-/Produktionsmitarbeiter (m/w) zu sofort gesucht ☎ 04 51 / 48 66 30

Suche dauerhaft, liebevolle Betreuung für demenzerkrankte Dame mit freier Kost und Logie bei fairer Bezahlung in der Nähe HL. ☎ 01 70 / 59 55 055 ab 18 Uhr

Der Flohmarkt erscheint jeden Mittwoch und Sonnabend. **Anzeigenservice: Tel. 0451 / 144-1111 oder www.LN-Medienhaus.de**



LN-JOBS.de
Gesucht. Gefunden.
 Die regionale Jobbörse. Über 7.000 Jobs. www.LN-Jobs.de

Fahrzeugankauf

PKW

AUTO ADAM kauft fast jeden Pkw & Lkw
 auch defekt, Unfall-/Totalschaden
Sofort Bargeld, prompte Abmeldung u. Abholung
24-Std.-Tel.-Service, auch sonntags
Rufen Sie an,
☎ 04 51 / 57010
HL, Roggenhorster Straße 13
www.AUTO-ADAM.de

AUTOGALERIE LÜBECK

Wir kaufen für den Export
 Gebr.-Wagen aller Art, PKW, LKW, Busse, gepflegt u. m. Mängeln, auch Unfallfahrzeuge, Ankauf von Schrottfahrzeugen bis 100 Euro.
Sofort Bargeld, 24h, auch So. Hinter den Kirschkatzen 69, HL
Tel. 0451 / 296 84 60
o. 0176 / 24 32 89 68

Wohnwagen/Reisemobile

Kaufe Wohnmobile & Wohnwagen
 ☎ 03944-36160 Fa. www.wm-aw.de

Su. dring. Wohnwagen o. Wohnmobil, auch rep.-bed. D. Schmidt • ☎ 0171/3743474

Suche ält. Wohnwagen bis 2000,-€ • ☎ 01 79 / 7 44 49 55

Fahrzeugverkauf

Audi

Audi A6, Bj. 99, 300 Tkm, 1600,-
 ☎ 01 73 / 8 57 04 34

BMW

BMW 130i, Limited Sport Edition, EZ 07.2008 Carbonschwarzmet., 265 PS, 2.Hd., nur 22800 KM, M-Pakete, Alu 18" BMW Motorsport, Teil-Leder, Navi-Prof., PDC, NR, unfallfrei, R/CD, Scheckheft, Xenon, Klima, etc. Euro 4, HU 06/2015, Top gepflegter Zustand 22.990,- € ☎ 01 72-9 10 26 14

BMW 316i, Bj. 1999, TÜV 11/2014, 980,-
 ☎ 0 15 20 / 8 63 62 02

Ford

Escort Cabrio, TÜV 2 Jahre, 1200,- VB
 ☎ 0 15 22 / 6 93 56 58

Fiesta, Bj. 98, 4-tür., TÜV neu, astreines Auto, 790,- • ☎ 0176 / 34119762

Hyundai

HYUNDAI NEW THINKING. NEW POSSIBILITIES.
 ... besser gleich zu uns ...
 ... nach Stockelsdorf

Autohaus am Funkturm
 Inh. Frank Famulla e.K.
 23617 Stockelsdorf
 Otto-Hahn-Str. 5
 Tel. 0451-4988623 www.mein-hyundai.de

Mercedes-Benz

A140, Bj. 00, TÜV neu, 197 Tkm, Klima, AHK, WR, 1799,- • ☎ 0176/27585858

C 200 CDI, Bj. 10/99, 184 Tkm, GSD, Automatik, AHK, 2250,- • ☎ 0 45 03 / 89 18 98

E220 CDI Kombi, Autom., Bj. 04, DPF, schwarz, SD, Sitzh., Tpm., Klimaautom., Navi, 156 Tkm, NR, 2. Hd., Garagenwg., 1A Zust., 8850,- • ☎ 04 51 / 40 47 67

Mitsubishi

Mitsubishi Space Star, 12/2004, TÜV, Bremsen neu, ☎ 01 73 / 8 92 89 90

Fahrzeugverkauf

Deutschlands günstigster SUV! **Jetzt bei uns Probe fahren!**



Der neue Dacia Duster
 Ab **69,- €** monatlich

Dacia Duster Essentiell 1.6 16V 105 4x2, Fahrzeugpreis 10.490,- €.** Bei Finanzierung: Nach Anzahlung von 2.490,- €, Nettodarlehensbetrag 8.000,- €, 60 Monate Laufzeit (59 Raten à 69,- € und eine Schlussrate: 4.899,- €), Gesamtaufleistung 50.000 km, eff. Jahreszins 2,99 %, Sollzinssatz (gebunden) 1,97 %, Gesamtbetrag der Raten 8.970,- €. Gesamtbetrag inkl. Anzahlung 11.460,- €. Ein Finanzierungsangebot für Privatkunden der Renault Bank, Geschäftsbereich der RCI Banque S.A. Niederlassung Deutschland, Jagenbergstraße 1, 41468 Neuss.

Dacia Duster 1.6 16V 105 4x2: Gesamtverbrauch (l/100 km): innerorts 9,6; außerorts 6,0; kombiniert 7,1; CO₂-Emissionen kombiniert: 165 (g/km).

Dacia Duster: Gesamtverbrauch kombiniert: 9,0-4,7 l/100 km; CO₂-Emissionen kombiniert: 185-123 g/km (Werte nach Messverfahren VO [EG] 715/2007).

LÜDEMANN & ZANKEL GMBH
 Kruppstraße 4-6 • 23560 Lübeck-Genin
 Tel.: 0451 - 58 90 60 • Fax: 0451 - 58 90 66-50

HANS VOSS AUTOMOBILE GMBH
 Posener Strasse 7a • 23554 Lübeck-St. Lorenz
 Tel.: 0451 - 30 50 93-0 • Fax: 0451 - 30 50 93-699

*Angebot gültig bis 31.08.2014. **Abbildung zeigt Dacia Duster Prestige mit Sonderausstattung. Angebot nur gültig für Dacia Duster Phase 2; ab Baujahr 2013.

Opel

Adam SLAM, Neuwagen, Bj. 2014, eco/Flex noch nicht zugel., rot/schw., aus Krankheitsgründen zvk, NP 18.574,- für 12.900,- • ☎ 04 51 / 989 60 184

Opel Corsa C, EZ 07/06, metro, 59 kW, ABS, Airbag, eASP, eFH, Alu, R/CD/MP3, ZV, Klimaaut., HU 07/15, 133.000 km, 3.200,- € ☎ 01 74 / 9 06 69 60

Opel Corsa C, EZ 08/03, schwarzmet., 55 kW, ABS, Airbag, Alarm, Servo, WFS, Alu, R/CD, ZV, Euro 4, HU 02/15, 195.500 km, 1.699,- € ☎ 0 17 24 50 97 04

Opel Corsa, EZ 11/2007, Benzin, 80 PS, 118 Tkm, TÜV 04/2016, 4 Winterreifen, 2-Türer, dkl.-blau, NR, guter Zustand, 4.900,- VB. ☎ 0451/47009-10 werktags

Peugeot

Peugeot 206+ CC Cabrio 16V, Platinum 110, EZ 3/04, 68 Tkm, unf.-frei, silb.-grau, RDC, Leder, So./Wi.-Alureifen u.v.m. 4200,- • ☎ 04532/ 7155

Peugeot 207, Bj. 5/07, silber, 107 Tkm, 73 PS, gr. Musikanl., neuw. WR, Klima, 3800,- VHB, ☎ 0451/302469

Renault

Kangoo 1.5 dCi, EZ: 11/06, TÜV 06/15, 62 kW, 103 Tkm, Klima, R/CD, silber-met., 3.700 €, ☎ 0172/292917

Seat

Arosa, Bj. 99, TÜV 04/16, Servo, el.FH, ZV, Alu, 1111,- • ☎ 04508 / 770870

Volkswagen

VW T4 Doka, Bj. 98, ca. 200 Tkm, 2.300,-
 ☎ 01 73 / 8 57 04 34

Caddy Life, 1,9 TDI, DPF, 128 Tkm, Bj. 10/06, 1. Hd., Alu, 5900,- • ☎ 0 45 06 / 13 76

Fox 1,2 L, Mod. 06, TÜV/AU neu, Garagen-gepfl., nur 2.890,- • ☎ 01 76 / 95 33 22 27

Fox SM, Bj. 04/08, 55 Tkm, met., Kli., Funk ZV, u.a., gepfl., 8/f., 4300,- • ☎ 0170/2449437

Golf 4 Cabrio, Bj. '01, 165 Tkm, Highline, Leder, 3.150,- • ☎ 01 79 / 3 93 10 98

Polo GTI, EZ 03/11, schwarzmet., Alarm, Navi, unfallfrei, Scheckheft, Garantie, Klimaaut., 47.000 km, 14.500,- € ☎ 04 53 6- 80 81 55

Polo TDI, Bj. 10/2004, 168 Tkm, div. Extras, TÜV 8/2015, 3200,- • ☎ 0451/69390704

Tiguan TDI Mod. 2011, schwarz, 61 Tkm, viele Extr., sehr gepfl., NP: 41 Tsd €, für 19.800 € zu verk. ☎ 0174/3951143



Denken Sie an zukünftige Generationen.

► Machen Sie ein Testament für die Natur. Wir schicken Ihnen gerne den kostenlosen Testament-Ratgeber.

WWF Deutschland
 Tel.: 0 69 / 7 91 44 - 176
Mehr Info unter: www.wwf.de

Andere Fahrzeuge + Zubehör

Wohnwagen/Reisemobile

über 150 Wohnmobile
Wohnmobil-Galerie
Tel.: 04893 / 37 33-3
www.gebrauchteWohnmobile.de

Wohnw. Fendt 615N, 2 Achsen, 5 Schlafpl., Diamant Ausstattung, Bj. 86, aus Zeitgr. zu verkaufen. VHB 4500,-€ • Tel. ab 18.00 Uhr ☎ 01 71 / 5 87 42 00

Zubehör

4 Sommerreifen Continental ContiSportContact 205/50 R17 89V ca. 13000 km ab Juli 2013 gelaufen, noch 7 mm Profil, ohne Felge für 200,00 zu verkaufen ☎ 0 15 73 / 1 45 12 22

4 SR ohne Felgen für Skoda Yeti, 225/50/R 17 Profil 6 mm, 160,- • ☎ 01 76 / 96 23 43 17

Fahrradträger Thule für 2 Fahrräder, 100,- • ☎ 0451/802312

Zweiräder

Kaufe Motorräder aller Marken, Barzahlung und Abholung, Kradbörse ☎ 0 45 23 / 64 64

BMW R100 - Mystik, Bj. 97, 67 TKM, TÜV 2015, 2.500,- • ☎ 0 45 51 / 968750

Oldi Piaggio, 50 ccm, Bj. 1995, 4.900 km, 1500,- VHB. ☎ 04 51 / 80 32 85

Oldie BMW R65, mit Windschild, EZ 06/82, 61.200 km, 37 kW, 2.500,- VHB. ☎ 0 45 27 / 97 98 88, ☎ 01 71 / 9 82 44 16

Wasserfahrzeuge

Motorboote

Motorboot, 5,50 m, Diesel Innenborder, Trailer, TÜV 2016, Pr. VHB, Motorkajütboot, 4,80 m, auf Hafentrailer, m. P., Angelboot 4,60 m, auf Trailer, TÜV bis 2016, div. AB-Motoren, ☎ 01577/1785250

Segelboote

Granada 27, Bj. 1979, L 8,30 m, B 2,80 m, TG 1,60 m, Volvo Penta 10 PS Diesel, guter Zustand, 8.750,- • ☎ 01 73 / 2 44 44 20

SY-Ketsch, 9,80/3,50 m, 50 PS/D, 2 Steuerst. Kaufpreis 24.500,- • ☎ 01 52 / 24 46 62 40

Der Flohmarkt erscheint jeden Mittwoch und Sonnabend. **Anzeigenservice: Tel. 0451 / 144-1111 oder www.LN-Medienhaus.de**

Abkürzungen für KFZ-Anzeigen:

aAHK: abnehmbare Anhängerkupplung	ESP: elektronisches Stabilitätsprogramm	Navi: Navigationssystem
ABS: Antiblockiersystem	EZ: Erstzulassung	NP: Neupreis
AHK: Anhängerkupplung	Fig.: Felge	NSL: Nebelscheinwerfer
Alu.: Aluminiumfelgen	FP: Festpreis	NR: Nichtraucher
APS: Acoustic-Park-Systeme	get.RB: geteilte Rückbank	perl.: Perleffekt-Lack
AU: Abgas-Sonderuntersuchung	GHD: Glas-Hubdach	RC: Radio-/Cassettenrecorder
Autom.: automatisches Getriebe	GSD: Glas-Schiebedach	RCD: Radio-/CD Player
ATM: Austauschmotor	GSHD: Glas-Schiebe-/Hubdach	Rd.: Radio
BC: Bordcomputer	GPS: Satelliten-Navigations-System	Rfn.: Reifen
BJ: Baujahr	hv.: höhenverstellbar	SHD: Schiebe-/Hubdach
Br.rfn.: Breitreifen	JW: Jahreswagen	So.rfn.: Sommerreifen
Color: Colorverglasung	Kat.: Katalysator	SoD.: Sonnen-(Glas)dach
DGT: Dachgepäckträger	KW: Kilowatt	SV: Servolenkung
DZM: Drehzahlmesser	LMF: Leichtmetallfelgen	Tempom.: Tempomat
eASP.: elektrischer Außenspiegel	LRA: Laderaum-Abdeckung	TD: Turbodiesel
eFH: elektrischer Fensterheber	MAL: Mittelarmlehne	TDI: Turbodiesel Injection (Einspritzer)
eSHD: elektrisches Schiebedach	met.: metallic	tiefer.: tiefergelegt
eSSD: elektrisches Stahlschiebedach	Mod.: Modelljahr	TKM: tausend Kilometer
	MVA: Multifunktionsanzeige	VHB: Verhandlungsbasis
		WFS: Wegfahrsperr
		Wi.-rfn.: Winterreifen
		ZV: Zentralverriegelung

CineStar Filmpalast Stadthalle Mühlenbrücke 11
Tel.: 0451 - 7 03 01 02

Spielplan vom 24.07. bis 30.07.

Parken im Haerder Center für Kinogäste 1€ täglich von 19 - 7 Uhr

3D
11.50 + 14.30 + 17.15 + 20.15 Uhr

WACKEN
Do/Fr/Sa/So/Di 20 Uhr; Fr/Sa auch 22.45 Uhr; Sa/So auch 17.30 Uhr

12.10 + 14 + 16.45 Uhr

A Million Ways To Die In The West Do-Sa/Di 23 Uhr
Edge of Tomorrow Do/Di 22.45 Uhr; Mo 19.45 Uhr

Maleficent Do-Sa/Mo-Mi 13.30 Uhr; So 11.30 Uhr
Das magische Haus 11.40 Uhr
Bad Neighbors Do-Sa/Di 22.55 Uhr
The Lego Movie Fr/So 12 Uhr
RIO 2 – Dschungelfieber Sa/Mo/Mi 12.00 Uhr
Bibi & Tina – Der Film 12.20 Uhr

CineScream Fr 25.07. | 22.30 Uhr | Vorpremiere: „The Purge: Anarchy“
Happy Family So 27.07. | 11.35 Uhr | Vorpremiere: „Ab durch den Dschungel“
CineMen Mi 30.07. | 20.15 Uhr | Vorpremiere: „22 Jump Street“
Movies to meet Mi 06.08. | 19.30 Uhr
Vorpremiere: „Step Up: All in 3D“

Der Sonntag gehört der Familie! - Eltern zahlen auch den Kinderpreis in Begleitung ihrer Kinder in Filmen ab 0 + 6 + 12 Jahren. So macht Kino Spaß.

wochen spiegel präsentiert

Slam a Rama präsentiert 16.08.2014
Die Schleswig-Holstein Poetry Slam Meisterschaften 2014 - Final Slam

Filmhaus Königstraße 38-40
Tel.: 0451 - 3 96 84 67

Das andere Kino in Lübeck

Monsieur Claude und seine Töchter 17.15 + 20.15; Fr/Sa auch 22.45; Sa/So auch 14.30 Uhr
Wie der Wind sich hebt tägl. außer So/Di 17.30
Die Karte meiner Träume tägl. außer So/Di 20.30; Sa/So auch 14.15 Uhr; Di 17.30 Uhr
Wüsten tänzer Fr/Sa 23.00 Uhr; So 13.45 Uhr
Boyhood Sa 14.15 Uhr; So 19.00 Uhr
Grand Budapest Hotel Fr/Sa 22.30 Uhr; So im SFF 17.00 + 20.00 Uhr

Tickets, Programm und Infos unter www.cinestar.de

wochenspiegel

Termine vom 23.-24. Juli

MITTWOCH | 23. JULI

BÜHNE

»Pirat Eberhard auf Kaperfahrt, Figurentheater, Lübeck, Kolk 20-22, 15.00 Uhr
»Bleib doch zum Frühstück, Volkstheater Geisler, Lübeck, Dr.-Julius-Leber-Straße 25, 20.00 Uhr

KONZERT

»Mittwochskonzert im Rahmen des Lübecker Orgelsommers, St. Jakobi, Lübeck, Koberg, 17.00 Uhr

LESUNG/PODIUM

»Dorothea Schlözer – der Deutschen Aufklärung weiblichste Episode?, Garten der Gemeinnützigen, Lübeck, Koberg 8, 18.30 Uhr

FÜHRUNG

»Führung: Nobel! – Von Thomas Mann zu Günter Grass, Buddenbrookhaus, Lübeck, Mengstraße 4, 14.00 Uhr

KINDER

»Ferienpassaktion: Arbeiten mit Speckstein, Naturschutzstation Traveförde, Lübeck, Resebergweg, 9.00 Uhr

KIRCHE

»Mittagsandacht mit Orgelmusik mit anschließender Kirchenführung, St. Marien, Lübeck, 12.05 Uhr

MUSEUM

»Sommerkino im Buddenbrookhaus: Bekenntnisse des Hochstaplers Felix Krull (Teil I), Buddenbrookhaus, Lübeck, Mengstraße 4, 14.00 Uhr
»Öffnungszeiten Günter-Grass-Haus – Forum für Literatur und Bildende Kunst, Günter-Grass-Haus, Lübeck, Glockengießerstraße 21, 10.00 Uhr
»FamilienSommer: Tiergeschichten im Museum für Natur und Umwelt erfahren, Museum für Natur und Umwelt, Lübeck, Musterbahn 8, 10.00 Uhr
»Öffnungszeiten, Museumsquartier St. Annen, Lübeck, St.-Annen-Straße 15, 10.00 Uhr
»Seebadmuseum Travemünde des Heimatsvereins, Seebadmuseum Travemünde, Travemünde, Torstraße 1/ gegenüber St. Lorenz (im Gesellschaftshaus), 11.00 Uhr
»Öffnungszeiten TheaterFiguren-Museum, TheaterFigurenMuseum, Lübeck, Kolk 14, 10.00 Uhr

LESUNG/PODIUM

»Lesezeit im Garten der Gemeinnützigen: Der Rosinenkönig oder Von der bedingungslosen Hingabe an seltsame Passionen, Garten der Gemeinnützigen, Lübeck, Koberg 8, 18.00 Uhr

KIRCHE

»Mittagsandacht mit Orgelmusik mit anschließender Kirchenführung, St. Marien, Lübeck, 12.05 Uhr

MUSEUM

»Sommerkino im Buddenbrookhaus: Bekenntnisse des Hochstaplers Felix Krull (Teil II), Buddenbrookhaus, Lübeck, Mengstraße 4, 14.00 Uhr

PARTY

»Berentzen-Feierfreunde, Nightlife, Travemünde, Kurgartenstraße 50, 19.00 Uhr

DONNERSTAG | 24. JULI

BÜHNE

»Pirat Eberhard auf Kaperfahrt, Figurentheater, Lübeck, Kolk 20-22, 15.00 Uhr
»Premiere: Best of Broadway – Große Revue im Rahmen der Lübecker Musical-Akademie, Johanneum, Lübeck, Bei St. Johannis 1-3, 19.30 Uhr
»Sommertheater open air mit dem theater23: Der Kredit, Naturbad Falkenwiese, Lübeck, Wakenitzufer 1b, 20.00 Uhr

KONZERT

»Jazz Jam Session, Funambules, Lübeck, An der Obertrave 18,

21.00 Uhr

»Marktkonzert, Kirche St. Lorenz (Travemünde), Travemünde, Jahrmarktstraße, 10.30 Uhr
»Marktkonzert – 30 Minuten Orgelmusik, Kirche St. Lorenz (Travemünde), Travemünde, Jahrmarktstraße, 10.30 Uhr
»Lübecker Orgelsommer, St. Marien, Lübeck, 19.00 Uhr

LESUNG/PODIUM

»Lesezeit im Garten der Gemeinnützigen: Der Rosinenkönig oder Von der bedingungslosen Hingabe an seltsame Passionen, Garten der Gemeinnützigen, Lübeck, Koberg 8, 18.00 Uhr

KIRCHE

»Mittagsandacht mit Orgelmusik mit anschließender Kirchenführung, St. Marien, Lübeck, 12.05 Uhr

MUSEUM

»Sommerkino im Buddenbrookhaus: Bekenntnisse des Hochstaplers Felix Krull (Teil II), Buddenbrookhaus, Lübeck, Mengstraße 4, 14.00 Uhr

»FamilienSommer: Farbenrausch im Behnhaus Drägerhaus erleben, Museum Behnhaus/Drägerhaus, Lübeck, Königstraße 9, 10.00 Uhr

PARTY

»Berentzen-Feierfreunde, Nightlife, Travemünde, Kurgartenstraße 50, 19.00 Uhr
»Grooves, Ohana, Lübeck, Huxstraße 58, 19.00 Uhr

MUSEUM

»Sommerkino im Buddenbrookhaus: Buddenbrooks/2014, Buddenbrookhaus, Lübeck, Mengstraße 4, 14.00 Uhr

»FamilienSommer: Eine Zeitreise im Museumsquartier St. Annen unternehmen, Museumsquartier St. Annen, Lübeck, St.-Annen-Straße 15, 10.00 Uhr

AutoWashCentrum Lübeck
Ziegelstr. 127

Super schonende Autowäsche

Turbo Sauger inclusive!

Jetzt: Sommer-Wäschen!

mit spezial Insekten Reinigung!
ab 8,-

Mal wieder unter Leute kommen? Wir haben Ihre Tickets!

Tel.: 0451/144 - 1394

Bücher, Tickets und vieles mehr finden Sie in unseren LN-Geschäftsstellen.

LN

Mehr sehen. Mehr verstehen. Lübecker Nachrichten



Dunkles aus Neuseeland

DarkFolk, TrashBlues und RootsMusic: Diese Musikrichtungen dürfen Besucher der Konzerte des Neuseeländers Delaney Davidson erwarten. Am Sonnabend, 26. Juli, 21 Uhr, stellt der Musiker, der seit geraumer Zeit in der Schweiz lebt, sein neues Album im Treibsand vor. Als Support ist das Luto-pia Orchestra mit dabei.

Foto: VA

FREITAG | 25. JULI

BÜHNE

- »Tommys Traumreise, Figurentheater, Lübeck, Kolk 20-22, 15.00 Uhr
- »Neues von Pettersson und Findus, Freilichtbühne, Lübeck, Wallanlagen, 15.00 Uhr
- »Die Lübecker Sommeroperette im 20. Jahr: Jubiläums-Revue – Immer nur lächeln (1. Revue-Teil), Johanneum, Lübeck, Bei St. Johannis 1-3, 19.30 Uhr
- »Sommertheater open air mit dem theater23: Der Kredit, Naturbad Falkenwiese, Lübeck, Wakenitzufer 1b, 20.00 Uhr
- »Bleib doch zum Frühstück, Volkstheater Geisler, Lübeck, Dr.-Julius-Leber-Straße 25, 20.00 Uhr

KONZERT

- »30 Minuten Orgelmusik, Dom, Lübeck, Mühlendamm 2, 17.00 Uhr
- »Die MHL beim Orgelsommer, St. Jakobi, Lübeck, Koberg, 19.00 Uhr

LESUNG/PODIUM

- »Lesezeit im Garten der Gemeinnützigen: Der Rosinenkönig oder Von der bedingungslosen Hingabe an seltsame Passionen, Garten der Gemeinnützigen, Lübeck, Koberg 8, 18.00 Uhr

FÜHRUNG

- »Kostümführungen 2014: Was ist Brauen Weibersach? Was haben

Brot backen und Brauen miteinander zu tun und weshalb bricht Flüssiges das Fasten nicht?, Markt, Lübeck, 20.00 Uhr

- »Mit dem Nachtwächter durch Travemünde mit Weinprobe, Tourist-Information, Travemünde, Vorderreihe 56/57, 20.00 Uhr

KIRCHE

- »Mittagsandacht mit Orgelmusik mit anschließender Kirchenführung, St. Marien, Lübeck, 12.05 Uhr

MUSEUM

- »Sommerkino im Buddenbrookhaus: Escape to Life, Buddenbrookhaus, Lübeck, Mengstraße 4, 14.00 Uhr
- »Taschentricks und Kunststücke – Varieté im Theaterfigurenmuseum, TheaterFigurenmuseum, Lübeck, Kolk 14, 10.00 Uhr

PARTY

- »Afterwork Party, A-Rosa Travemünde, Travemünde, Außenallee 10, 21.30 Uhr
- »Tag Team Party, Hux, Lübeck, Huxterdamm 14, 22.00 Uhr
- »Bacardi-Beach-Party, Nightlife, Travemünde, Kurgartenstraße 50, 19.00 Uhr
- »Dj Phable's weekend special, Ohana, Lübeck, Huxstraße 58, 19.00 Uhr



Zwischen Rock und Blues

Rock'n'Roll geht in die Beine, Blues ins Herz. Die Band SHRI aus Arizona hat einen Stil entwickelt, der beides schafft. Die Bühnenshow der Gruppe ist ein unterhaltsamer und tanzbarer Mix aus Blues, Classic Rock und R & B-Klassikern. Am Sonnabend, 26. Juli, ist die Band zu Gast im Funambules an der Obertrave. Karten kosten im Vorverkauf zehn Euro, an der Abendkasse werden 15 Euro fällig.

Foto: VA



center Lübeck

Ziegelstraße 2b · 23556 Lübeck · ☎ 04 51 / 48 09 92 0

Mo. bis Sa. von 7:00 - 21:00 Uhr geöffnet!

Gültig vom 23.07. bis 26.07.2014



Ausgezeichnet
Generationenfreundlich

Lammkeule
in Scheiben
gefroren / angetaut
100 g

1.29

Nutzen Sie unseren Postservice
von 08:00 - 20:00 Uhr

Wir ♥ Lebensmittel.

Astra Urtyp, Rotlicht, Alsterwasser, Holsten Edel oder Export
27 x 0,33 Liter Flaschen
Kiste / Abholpreis
zzgl. 3,66 Pfand
1 Liter = 1,01

8.99

Schinken-Grillsteaks
verschieden gewürzt
1 kg

4.99

Aprikosen Bergeron
aus Frankreich
Klasse I
1 kg

1.99

Cereift in der Sonne
Südfrankreichs. Pur oder
als Marmelade genießen!

Melitta gemahlener Bohnenkaffee
Auslese, Auslese Mild,
Harmonie, Entkoffeiniert
oder Montana
vakuumverpackt
500 g Packung
1 kg = 7,98

3.99

Dr. Oetker Ristorante Pizza, Piccola oder Flammkuchen
tiefgefroren, verschiedene Sorten
z. B. Ristorante Pizza Salame
320 g Packung
1 kg = 6,22

1.99

Captain Morgan Spiced Gold
35 % Vol.
0,7 Liter Flasche
1 Liter = 14,27

9.99

Dessertmelonen Galia-, Honig- oder Cantaloupemelonen
aus Italien oder Spanien
Klasse I
Stück

1.49

Miracel Whip
verschiedene Sorten
500 ml Glas
1 Liter = 2,58

1.29

Ehrmann Almighurt
verschiedene Sorten
z. B. Erdbeere
150 g Becher
100 g = 0,23

0.35

Magnum Multipack Eis
tiefgefroren, verschiedene Sorten
z. B. Magnum Classic
4er Packung = 440 ml Packung
1 Liter = 4,52

1.99

Supermarkt Lübeck Ziegelstraße GmbH • Ziegelstraße 2b • 23556 Lübeck • Für Irrtum und Druckfehler keine Haftung. Abgabe nur in haushaltsüblichen Mengen.
Weitere Informationen unter: www.edeka.de/nord • E-mail: info@edeka.de • Servicetelefon: 0800 / 1281284 (kostenfrei aus dem dt. Fest- und Mobilfunknetz)

Erotische Dienstleistungen

Kontakte

JUNGES FRÜCHTCHEN
BLOND, CHARMANT, SEXY!
JETZT IN LÜBECK!
SEXNORD.NET 0174-522 74 61

DEUTSCHES MODELL, OW 100F, mollig,
liebervoll mit viel Zeit. ☎ 0179/1824527

Gaby, zärtlich mit viel Zeit. 0451/8131939

20 J. lieb-nett-alles, pr. Hs. 0151/6624778

Lola Love 23j. scharfe Kurven & süße Küsse
mehr: blond-angel.de 0176-73263567

1.MAL IN HL: HEISSE BRÜNETTE LISA GR. OW
SEXNORD.NET 01520-67 34 564

HL! Jessi, OW 95 D, A-Z. 0451/7098931

25 J., tabulos, küssen, pr. Hs. 0157/75501970

Feurige Rassestute. ☎ 01520/7930336
Nur Haus und Hotelbesuche.

Neu+hübsch+nett
Thai-Mass. ☎ 04 51 / 29 699 09

HL, Sara, lieb und nett. 01 73 / 43 67 231

HL: Reife, charmante Frau ☎ 0451-2095600

Brandneu in HL TOP TIP!
2 Skandinavische Schönheiten
Donna & Lorena
0151-45228066 sexnord.de

HL: G.N. DIANA GRAF SUPER SERVICE
SEXNORD.NET 0157-76 118 022

HL: 60 Jahre, DEUTSCH. ☎ 0170/6808160

THAIMASSAGE, lieb-nett-all. mgl. 0451/6111976

HL ♥ **rassige Anita** ♥ geile OW 90 C,
Schützenstr. 36 M.V.Z. ♥ 0451/473331

NEU HL! GINA richtig küssen
vielseitig ☎ 0451-8131972 ladies.de

Kim, reife Blondine. ☎ 01 63 / 73 58 369

HL: Geile Valentina ☎ 0152 1561 8608

Nicole, blonder Engel, vollbusig und
verspielt. ☎ 015 77 / 716 42 03

Traumblondine Angelina 23j. Bizarrr zart-hart
mehr: blond-angel.de 0176-27591853

Maria, ganz neu. ☎ 015 20 / 415 10 25

HL: NEU, KARLA SEXY f tabulos 0451-84775

Thai TUK TUK Massage, 4 neue Kollegin-
nen : ☎ 04 51 / 80 85 46 30

TOP MODEL JENNY!
VERSAUT, TOP PREIS!
OW XXL
SEXNORD.NET 0151 71 07 51 11

Olesja, gr. OW 80 DD. 0179/6580332

Babs mollig gr. OW a. Hs/Htl. 0176/95363994

Scharf wie Chili. Rosamaria, Top Service.
☎ 0451/709 80 42 www.sexnord.de

Anna aus Polen, zum 1. Mal in Lübeck.
www.sexnord.net 0151 / 71813820

Der Flohmarkt erscheint jeden Mittwoch und
Sonnabend. **Anzeigenservice: Tel. 0451 /**
144-1111 oder www.LN-Medienhaus.de

Cora, 21 J. ☎ 01 76 / 26 54 73 21

Telefondienstleistungen

Sexy Blondine Chantal 24j. Analspezialistin
mehr: blond-angel.de 0151-43617643

Neugierig? ☎ 02 28 / 94 78 50 02

Dame, 65, m. viel Zeit f. Sex 0162/4758954

Schülerin (18 J.) ☎ 040 / 67 52 91 33

Attraktive deutsche Sie, 55 J., von zart bis
hart. ☎ 01 76 / 99 66 52 25

Mutter+Tochter (18J.) ☎ 02 21-56 00 811

Sie, 37 sehr einfühlsam. ☎ 0151/56273095

NEU: Tabuloser Sex! Garantiert
OHNE KONDOM! ☎ 0 13 77 / 99 00 01
(nur 1,- € / Anruf a.d.dt.FN, mob. abw.)

Bekanntschftsanzeigen, die schriftlich auf-
gegeben werden, können im Lastschrift-
verfahren bezahlt werden. Bitte geben Sie
bei Aufgabe Ihrer Anzeige gleichzeitig Ihre
Kontonummer und – wenn möglich – auch
die Bankleitzahl Ihres Geldinstitutes (Spar-
kasse, Bank oder Postbank) an. Der Rech-
nungsbetrag wird einige Tage nach
Erscheinen der Anzeige von Ihrem Konto
 abgebucht. Ihren schriftlichen Auftrag
adressieren Sie bitte an: **Lübecker Nach-
richten, Anzeigen-Service, 23543 Lübeck**

Bumskontakte in deiner Stadt LIVE!
Auskunfts und frag nach
11815 Lübeck NUR 99
0,99€/Min. a. d. dt. FN, MF-Preise abw. CENT

Frauen machen's Dir für **1€** (15 Min. LIVE! 0137-737 22 27 festh. mobil abw.)

Endgeile Oma braucht Mann für
untenum! Auskunfts **11814** verlang OMA festh. mobil abw.

Geil: SEX solange Du willst!
NUR 99ct/Min. Vermittlung u. Auskunfts **11866** verlang SEX festh. mobil abw.



SONNABEND | 26. JULI

BÜHNE

»Tommys Traumreise, Figuren-
theater, Lübeck, Kolk 20-22,
15.00 Uhr

»Da kann man nicht meckern!, Fi-
gurentheater, Lübeck, Kolk 20-22,
19.30 Uhr

»Neues von Pettersson und Fin-
dus, Freilichtbühne, Lübeck, Wall-
anlagen, 15.00 Uhr

»Die Lübecker Sommeroperette
im 20. Jahr: Jubiläums-Revue – Lei-
se schwebt das Glück vorbei... (2.
Revue-Teil), Johanneum, Lübeck,
Bei St. Johannis 1-3, 19.30 Uhr

»Bleib doch zum Frühstück, Volks-
theater Geisler, Lübeck, Dr.-Julius-
Leber-Straße 25, 20.00 Uhr

KONZERT

»Trikolous, A-Rosa Travemünde,
Travemünde, Außenallee 10,
21.30 Uhr

»Strandpiraten Laboe, Erlebniscaf-
fé Hermannshöhe, Travemünde,
16.00 Uhr

»Abendmusik bei Kerzenschein,
Kirche St. Lorenz (Travemünde),
Travemünde, Jahrmarktstraße,
21.00 Uhr

»Irgendwiehörbar, Kottwitz, Lü-

beck, Kottwitzstraße 16, 20.00 Uhr
»Pete Sruck alias Brüderlich – live,
Lysia - clubsino Lübeck, Lübeck,
Willy-Brandt-Allee 1-5, 21.00 Uhr

»Orgelvesper, St. Jakobi, Lübeck,
Koberg, 17.00 Uhr

»Ain't No Before – Joseph Meyers
Acoustic Duo, Tonfink – Kulturcafé
& Bar, Lübeck, Große Burgstraße
46, 20.00 Uhr

»Delaney Davidson support: Luto-
pia Orchestra, Treibsand, Lübeck,
Willy-Brandt-Allee 9, 22.00 Uhr

LESUNG/PODIUM

»Lesezeit im Garten der Gemein-
nützigen: Der Rosinenkönig oder
Von der bedingungslosen Hingabe
an seltsame Passionen, Garten der
Gemeinnützigen, Lübeck, Koberg
8, 18.00 Uhr

FÜHRUNG

»Führung durch die aktuelle Aus-
stellung mit Kunstwerkerin Ninette
Mathiessen, A-Rosa Travemünde,
Travemünde, Außenallee 10,
15.30 Uhr

»Führung: Familiengeschichten &
Bruderkrieg – durch die Dauer-
und Sonderausstellung, Budden-
brookhaus, Lübeck, Mengstraße 4,
14.00 Uhr

»Lübeck maritim – Gänge des See-
fahrerviertel, Koberg, Lübeck,
18.00 Uhr

»Öffentliche Stadtführung, Welco-
me Center – Touristbüro am Hols-
tentor, Lübeck, Holstentorplatz 1,
10.00 Uhr

»Stadtrundfahrten mit 1A-Rund-
fahrten, Welcome Center – Tourist-
büro am Holstentor, Lübeck, Hols-
tentorplatz 1, 11.00 Uhr

»Öffentliche Stadtführung, Welco-
me Center – Touristbüro am Hols-
tentor, Lübeck, Holstentorplatz 1,

11.00 Uhr
»Öffentliche Stadtführung, Welco-
me Center – Touristbüro am Hols-
tentor, Lübeck, Holstentorplatz 1,
14.00 Uhr

»Sonderführung: Lübecks Dielen-
häuser, Welcome Center – Tourist-
büro am Holstentor, Lübeck, Hols-
tentorplatz 1, 15.00 Uhr

KINDER

»Kinder-Basteln, Erlebniscaf-
fé Hermannshöhe, Travemünde,
13.00 Uhr

KIRCHE

»Mittagsandacht mit Orgelmusik
mit anschließender Kirchenfüh-
rung, St. Marien, Lübeck,
12.05 Uhr

MUSEUM

»Sommerkino im Buddenbrook-
haus: Buddenbrooks, Budden-
brookhaus, Lübeck, Mengstraße 4,
14.00 Uhr

»FamilienSommer: Eine andere
Welt im Günter-Grass-Haus besu-
chen, Günter-Grass-Haus, Lübeck,
Glockengießerstraße 21,
10.00 Uhr

PARTY

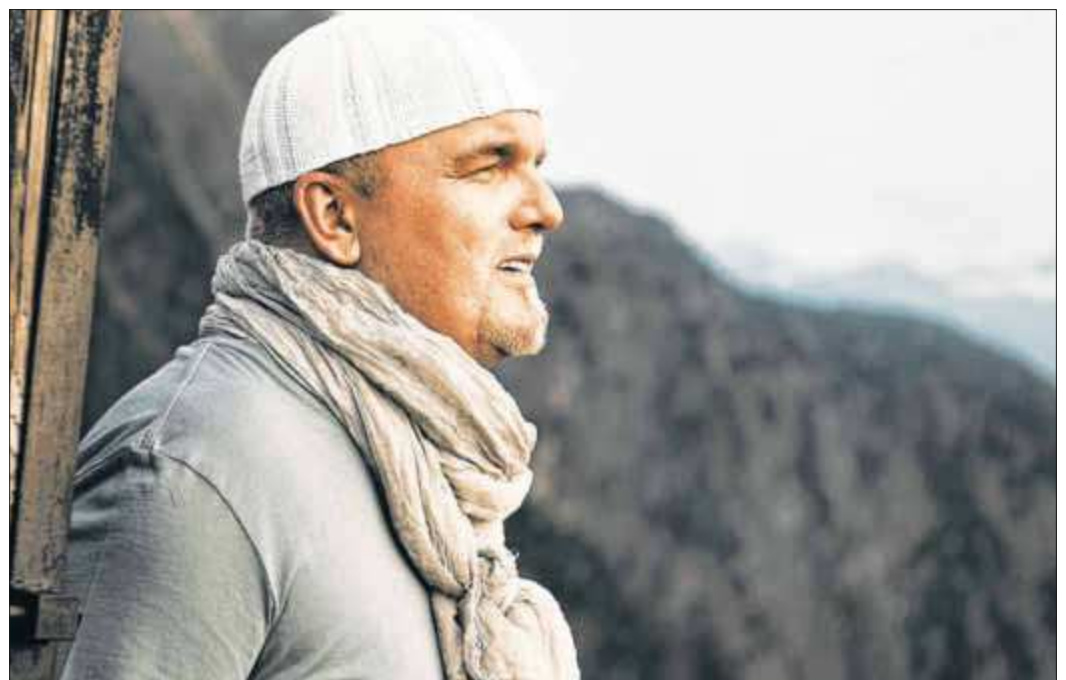
»Meuterei auf der Cargo, Cargo
Schiff, Lübeck, Kanalstraße / Klug-
hafen, 22.00 Uhr

»Soundfactory: Favorite Pop Rock
and Indie Tunes, Hüx, Lübeck,
Hüxterdamm 14, 22.00 Uhr

»Bacardi-Beach-Party, Nightlife,
Travemünde, Kurgartenstraße 50,
19.00 Uhr

»Finest mixed lounge music, Oha-
na, Lübeck, Hüxstraße 58,
19.00 Uhr

»??? Liefer ich nach!, Parkhaus, Lü-
beck, Hüxterdamm 3, 23.00 Uhr



DJ Ötzi beim Party-Hammer

DJ Ötzi kommt nach Lübeck! Am Sonn-
abend, 6. September, wird er zu Gast
sein beim Party-Hammer in der Musik-
und Kongresshalle – präsentiert vom Wochen-
spiegel. Auch dabei ist Achim Petry, der Soh-
ne vom großen Wolle! Und natürlich hat er die
Hits seines Vaters im Gepäck. Tickets sind ab
sofort unter www.party-hammer.de und an
vielen bekannten Vorverkaufsstellen erhält-
lich.

Foto: VA



Objektleitung Anzeigenzeitungen: Rüdiger Kruppa
Teamleitung Wochenspiegel: Wilfried Kendzia
Anzeigenabteilung: Tel. 04 51/1 44-17 63
Fax 04 51/1 44-17 79
Privatanzeigen: Tel. 04 51/1 44-11 11
e-mail: wochenspiegel.anzeigen@LN-luebeck.de
ISDN: (04 51) 88 03 400 Leonardo Pro
(04 51) 88 03 401 Leonardo Pro
Zustellung: kostenlos, mittwochs
Lübecker Nachrichten Zustell GmbH
Telefon: 04 51/1 44-18 26
Gesamt-Druckauflagen (ADA geprüft am 07.11.13):
Ausgabe Lübeck 117.716
Ausgabe Bad Schwartau/ Stockelsdorf 28.208
Ausgabe Lübecker Bucht 17.793
Anzeigenschluss: Montag 11.30 Uhr
Zurzeit gilt die Anzeigenpreisliste
Nr. 39 vom 1. Januar 2014

Wochenspiegel
Verlag und Druck:

Ostsee Anzeigenblattverlag GmbH
Herrenholz 10-12, 23556 Lübeck
Tel. 04 51/144-17 63
Fax 04 51/144-17 79

www.wochenspiegel-online.de

Redaktionsleitung: Sabine Goris

Redaktion Lübeck:
Tel. 04 51/1 44-17 81
Redaktion Bad Schwartau und Stockelsdorf:
Tel. 04 51/1 44-17 81
Redaktion Lübecker Bucht:
Tel. 04 51/1 44-17 81

Fax 04 51/1 44-17 99

Redaktionsschluss: Montag 11.30 Uhr
e-mail:
wochenspiegel.redaktion@LN-luebeck.de

Mitglied im





SONNTAG | 27. JULI

BÜHNE
 »Tommys Traumreise, Figurentheater, Lübeck, Kolk 20-22, 15.00 Uhr
 »Best of Broadway – Große Revue im Rahmen der Lübecker Musical-Akademie, Johanneum, Lübeck, Bei St. Johannis 1–3, 18.00 Uhr
 »Sommertheater open air mit dem theater23: Der Kredit, Naturbad Falkenwiese, Lübeck, Wakenitzufer 1b, 20.00 Uhr
 »Bleib doch zum Frühstück, Volkstheater Geisler, Lübeck, Dr.-Julius-Leber-Straße 25, 15.30 Uhr

KONZERT
 »Lübecker Orgelsommer, Dom, Lübeck, Mühlendamm 2, 17.00 Uhr
 »Hungerhoff & The Wild Roots, Tonfink – Kulturcafé & Bar, Lübeck,

Große Burgstraße 46, 20.00 Uhr

LESUNG/PODIUM
 »Lesezeit im Garten der Gemeinnützigen: Der Rosinenkönig oder Von der bedingungslosen Hingabe an seltsame Passionen, Garten der Gemeinnützigen, Lübeck, Koberg 8, 18.00 Uhr

FÜHRUNG
 »Der Leuchtturmwärter zeigt den Ältesten Leuchtturm Deutschlands, Alter Leuchtturm, Travemünde, Travemünde, Am Leuchtenfeld 1, 11.30 Uhr
 »Literarischer Spaziergang durch Lübeck, Buddenbrookhaus, Lübeck, Mengstraße 4, 11.00 Uhr
 »Führung: Lübeck im Mittelalter, Museum Holstentor, Lübeck, Holstentorplatz, 15.00 Uhr
 »Führung: Blumen- und Tiersymbolik auf mittelalterlichen Kunstwerken, Museumsquartier St. Annen, Lübeck, St.-Annen-Straße 15, 15.00 Uhr
 »Öffentliche Stadtführung, Welcome Center – Touristbüro am Holstentor, Lübeck, Holstentorplatz 1, 10.00 Uhr
 »Öffentliche Stadtführung, Welcome Center – Touristbüro am Holstentor, Lübeck, Holstentorplatz 1, 11.00 Uhr

MUSEUM
 »Sommerkino im Buddenbrook-

haus: Henri IV, Buddenbrookhaus, Lübeck, Mengstraße 4, 14.00 Uhr
 »FamilienSommer: Seeräuber im Museum Holstentor treffen, Museum Holstentor, Lübeck, Holstentorplatz, 10.00 Uhr
 »Seebadmuseum Travemünde des Heimatsvereins, Seebadmuseum Travemünde, Travemünde, Torstraße 1/ gegenüber St. Lorenz (im Gesellschaftshaus), 11.00 Uhr
 »Öffnungszeiten TheaterFiguren-Museum, TheaterFigurenMuseum, Lübeck, Kolk 14, 10.00 Uhr

PARTY
 »Bacardi-Beach-Party, Nightlife, Travemünde, Kurgartenstraße 50, 19.00 Uhr

MONTAG | 28. JULI

FÜHRUNG
 »Öffentliche Stadtführung, Welcome Center – Touristbüro am Holstentor, Lübeck, Holstentorplatz 1, 11.00 Uhr
 »Stadtrundfahrten mit 1A-Rundfahrten, Welcome Center – Touristbüro am Holstentor, Lübeck, Holstentorplatz 1, 11.00 Uhr
 »Öffentliche Stadtführung, Welcome Center – Touristbüro am Holstentor, Lübeck, Holstentorplatz 1, 14.00 Uhr

KINDER
 »Stadtrallye – Der Herr der Diebe

in Lübecks Gassen, Kinderliteraturhaus der Bücherpiraten e.V., Lübeck, Fleischhauerstraße 71, 15.00 Uhr

KIRCHE
 »Mittagsandacht mit Orgelmusik mit anschließender Kirchenführung, St. Marien, Lübeck, 12.05 Uhr

MUSEUM
 »FamilienSommer: Bücherwelten im Buddenbrookhaus entdecken, Buddenbrookhaus, Lübeck, Mengstraße 4, 10.00 Uhr
 »Sommerkino im Buddenbrookhaus: Buddenbrooks/2014, Buddenbrookhaus, Lübeck, Mengstraße 4, 14.00 Uhr
 »Öffnungszeiten Günter-Grass-Haus – Forum für Literatur und Bildende Kunst, Günter-Grass-Haus, Lübeck, Glockengießerstraße 21, 10.00 Uhr
 »Öffnungszeiten TheaterFiguren-Museum, TheaterFigurenMuseum, Lübeck, Kolk 14, 10.00 Uhr

DIENSTAG | 29. JULI

BÜHNE
 »Die großen Abenteuer des kleinen Ritter Maus, Figurentheater, Lübeck, Kolk 20-22, 15.00 Uhr

KONZERT
 »Gläsernes Opernhaus am Meer:

Operette trifft Musical, Kreuzfahrt-Terminal am Ostpreußenkai, Travemünde, Vorderreihe, 19.30 Uhr

FÜHRUNG
 »Mit dem Fischer durch die Altstadt und den Fischereihafen, Tourist-Information, Travemünde, Vorderreihe 56/57, 11.00 Uhr
 »Stadtrundfahrten mit 1A-Rundfahrten, Welcome Center – Touristbüro am Holstentor, Lübeck, Holstentorplatz 1, 11.00 Uhr
 »Öffentliche Stadtführung, Welcome Center – Touristbüro am Holstentor, Lübeck, Holstentorplatz 1, 11.00 Uhr
 »Öffentliche Stadtführung, Welcome Center – Touristbüro am Holstentor, Lübeck, Holstentorplatz 1, 14.00 Uhr

KIRCHE
 »Trauercafé in der Kirche mit Gespräch und Trauerbegleitung, Kirche St. Lorenz (Lübeck), Lübeck, Steinrader Weg 18, 15.00 Uhr
 »Mittagsandacht mit Orgelmusik mit anschließender Kirchenführung, St. Marien, Lübeck, 12.05 Uhr

MUSEUM
 »Sommerkino im Buddenbrookhaus: Buddenbrooks/2014, Buddenbrookhaus, Lübeck, Mengstraße 4, 14.00 Uhr

Besser leben.

KW 30 Gültig ab 23.07.2014

REWE



„Vier Sterne auf der Brust, fünf Sterne Frische auf dem Teller.“



REWE Beste Woche
 Spanien: **Cherry Romatomen** Kl. I, (100 g = 0.28) **250-g-Pckg.** **0,69** AKTIONSPREIS

ca. 2,2 kg Frucht
 Costa Rica: **Ananas Extra Sweet** Kl. I St. **1,99** AKTIONSPREIS

Sensationspreis der Woche.
 Aus unserer TV-Werbung
 Spanien/Italien/Ungarn: **Wassermelone rot kernarm, Kl. I 1 kg** **44 CENT** SENSATIONSPREIS

DIE PUNKTE HIGHLIGHTS
 EXKLUSIV FÜR PAYBACK KUNDEN!
30FACH PUNKTE
 PHILADELPHIA
 beim Kauf von PHILADELPHIA PRODUKTEN im Gesamtwert von über 2 €*
 PHILADELPHIA

Arla Kaergarden versch. Sorten, (100 g = 0.52) **250-g-Pckg.** Ihr Preisvorteil: **31%!** **1,29** AKTIONSPREIS

Steinhaus Krustenbraten 100 g Ihr Preisvorteil: **31%!** **1,29** AKTIONSPREIS

Frische Hähnchen-Grillplatte 3 x Oberschenkel, 3 x Unterschenkel, 3 x Flügel ohne Spitzen, gewürzt, SB-verpackt **1 kg** **2,99** AKTIONSPREIS

10FACH PUNKTE
 Rama
 beim Kauf von BUTTER/MARGARINE PRODUKTEN im Gesamtwert von über 2 €*
 Rama

Knorr Fix versch. Sorten, (100 g = 0.49-1.88) **26-100-g-Btl.** Ihr Preisvorteil: **37%!** **0,49** AKTIONSPREIS

Coca-Cola versch. Sorten, teilw. koffeinhaltig, (ohne 3 + 1 Packungen), (1 l = 0.57) **4 x 1,5-l-PET-Fl.-Pckg.** zzgl. 1.00 Pfand Ihr Preisvorteil: **19%!** **3,39** AKTIONSPREIS

Hella Mineralbrunnen versch. Sorten, (1 l = 0.33) **2 x 12 x 1-l-PET-Fl.-Kasten** zzgl. 2 x 4.50 Pfand Ihr Preisvorteil: **30%!** **8,00** AKTIONSPREIS

Jules Mumm Sekt versch. Sorten, (1 l = 5.03) **0,75-l-Fl.** Ihr Preisvorteil: **24%!** **3,77** AKTIONSPREIS

*Die Punktegutschrift kann erst ab einem Mindestumsatz von 2 € (ohne Pfand) in der angegebenen Kategorie geltend gemacht werden. Angebote sind bis zum 26.07.2014 gültig. PAYBACK Karte an der Kasse vorzeigen. Alle Abbildungen beispielhaft.

Druckfehler vorbehalten. Abgabe nur in haushaltsüblichen Mengen. Aktionspreise sind zeitlich begrenzt. Verkauf nur solange der Vorrat reicht.

REWE Markt GmbH, Domstr. 20 in 50668 Köln, Namen und Anschrift der Partnermärkte finden Sie unter www.rewe.de oder der Telefonnummer 0221 - 177 397 77.

Neue Hoffnung für den Schandfleck

Der Eigentümer des Grundstückes am Ortseingang von Stockelsdorf hat neue Pläne für das ehemalige Hotel Drei Kronen ausgearbeitet.

Stockelsdorf. Es ist jetzt andert-halb Jahre her, dass das marode Gebäude des ehemaligen Hotels Drei Kronen abgerissen werden musste. Seither hat sich nichts getan. Das Grundstück wurde mit einem Bauzaun abgesichert, der mittlerweile auch nicht mehr richtig steht. Die dazugehörige Ladenzeile ist seit Jahren verwaist und fristet ein mehr als ödes Dasein. Ein Verkauf des heruntergekommenen Areals ist bislang gescheitert.

Jetzt könnte Bewegung in die festgefahrene Situation kommen. Eigentümer Jürgen Koslowski hat eine neue Planung erstellen lassen. „Es soll für Stockelsdorf eine Premiere werden“, erläuterte Koslowski. „Nach dem Abriss des Hauses Drei Kronen kann auf dem langgestreckten Grundstück am Ortseingang ein ‚breites Potpourri aus Wohnen und Gewerbe‘ geschaffen werden.“

Dafür will er die baufällige und marode Ladenzeile ebenfalls abreißen und einen Gebäudkörper mit drei Vollgeschossen, einem Staffelgeschoss und einem Kellergeschoss errichten. Im Erdgeschoss ist eine gewerbliche Nutzung vorgesehen, darüber sind insgesamt zwölf barrierefreie Wohnungen mit unterschiedlichem Grundriss geplant.

In einem Schreiben vom Juni hat er diese Planung der Ge-

meinde vorgestellt mit der Bitte darum auszuloten, inwieweit dieses Projekt überhaupt realisierbar ist. Immerhin handelt es sich nach Koslowskis Angaben um ein Investitionsvolumen von zirka 5,5 Millionen Euro. In der Antwort weist die Bürgermeisterin darauf hin, dass eine Bebauungsplanänderung nötig ist. Diese Planungskosten müsste der Investor übernehmen. „Selbstverständlich bin ich bereit die Kosten für eine B-Planabänderung zu übernehmen“, erklärte Koslowski dazu.

Die Planungen sollen nach der Sommerpause in der Sitzung des Hauptausschusses am Dienstag, 16. September, beraten werden, stellte die Bürgermeisterin in Aussicht. Koslowski: „Ich hoffe auf eine zügige Bearbeitung damit eine Fertigstellung Winter 2016/17 möglich ist.“

Für den Fall, dass sich die Gemeinde nicht mit seinem Vorschlag anfreunden könne, werde er die Ladenzeile für gewerbliche Zwecke instand setzen und langfristig vermieten, einen Interessenten gäbe es bereits. Sein Favorit sei aber der Neubau, so Koslowski. Aber er betont auch: „Einen weiteren Versuch für die Neugestaltung des Ortseingangsbereichs wird es von meiner Seite in Zukunft nicht mehr geben.“ **HÖ**



So sieht der Plan eines Neubaus aus, den Grundstückseigner Jürgen Koslowski der Gemeinde vorstellen möchte. Planungsentwurf: Jürgen Koslowski



Trauriger Anblick: Die verwaiste Ladenzeile und das von Unkraut überwucherte Grundstück des Drei Kronen ist keine schöne Visitenkarte und den Stockelsdorfern seit langem ein Dorn im Auge. Foto: HÖ

NEUERÖFFNUNG!

Die Schnäppchen-Börse: An- und Verkauf von Möbel und Einrichtungsgegenständen aller Art! Außerdem große Auswahl von neuer Ware ab € 1,00.
Am Freitag, den 15. August 2014, ab 10 Uhr,
Warendorpstr. 17 c (ehemals Schlichtung), 23554 Lübeck

Briefmarken für Bethel Arbeit für behinderte Menschen

www.briefmarken-fuer-bethel.de

» Aus der Geschäftswelt

Begeistert von Törtchen

St. Lorenz Nord. Aus der geteilten Leidenschaft für das Besondere entstand an der Schönböckener Straße 18a/b Lübecks erstes Cupcake Café. Konditorin Nancy Weidemann und Zuckerkünstlerin Sylvia Zenz kreieren im „Cup'n Cakes“ Leckereien, die Auge und Gaumen gleichermaßen erfreuen. „Nicht so süß wie das amerikanische

Vorbild, ohne Konservierungs- oder Farbstoffe, dafür mit frischen Zutaten und viel Liebe. Dazu gibt es supergeilen Kaffee“, sagt Sylvia Zenz lächelnd. Die neueste Kreation sind Cake Pops - kugelförmige Törtchen am Lollistiel. Gern wird auch das individuelle Catering für Events übernommen. Nähere Informationen gibt es auf Facebook. **pa**



Nancy Weidemann (li.) und Sylvia Zenz kreieren törtchengewordene Zuckerträume. Foto: pa

Unsere Wochenspiegel-Sonderbeilage



„35 Jahre Wochenspiegel“

erscheint im gesamten Verbreitungsgebiet am **3. September 2014** sowie in Eutin am **6. September 2014**.

Anzeigenschluss ist am 14. August 2014.

Wir beraten Sie gern unter Telefon: 0451 - 144 17 63 oder schicken Sie uns eine E-Mail: wochenspiegel.anzeigen@LN-Luebeck.de

**wochen
spiegel**

Das meistgenutzte
Anzeigenblatt der Region.

Heidemarie Juhl-Damberg geehrt

Vorsitzende der Alzheimer Gesellschaft Lübeck erhält Verdienstmedaille von Torsten Albig.

Techau. Das hat sie sich verdient: Heidemarie Juhl-Damberg aus Techau erhielt aus den Händen von Ministerpräsident Torsten Albig eine hohe Auszeichnung: Bundespräsident Joachim Gauck hatte der engagierten Ehrenamtlerin die Verdienstmedaille des Verdienstordens der Bundesrepublik Deutschland zuerkannt. Juhl-Damberg setzt sich im Bereich der Demenz und Alzheimer-Selbsthilfverbände in Schleswig-Holstein ein. Sie macht sich für bessere Versorgungsbedingungen und Strukturen einer flächendeckenden Versorgung stark

und ist seit 1998 Vorsitzende der Alzheimer Gesellschaft Lübeck. Ihr Engagement ermöglichte dort unter anderem Tagespflegeeinrichtungen und viele Betreuungsangebote für Menschen mit Demenz.

2006 wurde sie zweite Vorsitzende der Alzheimer Gesellschaft Schleswig-Holstein. Sie macht sich dafür stark, die Herausforderungen des demographischen Wandels anzunehmen. Sie wirbt in der Öffentlichkeit für die Arbeit der Alzheimer Gesellschaft und hält Vorträge, um Mut zu machen und um zur Enttabuisierung der Demenz beizutragen.



Torsten Albig überreicht Heidemarie Juhl-Damberg die Verdienstmedaille und Urkunde.
Foto: Peter/hfr

Beratung für Männer

Lübeck. Die Lübecker Aids-Hilfe und die Beratungsstelle für sexuelle Gesundheit und Aids im Gesundheitsamt Lübeck bieten in Zusammenarbeit mit der Aids-Pflege Lübeck wieder einen kostenlosen Check auf sexuell übertragbare Infektionen und HIV für Männer an – und zwar am Donnerstag, 31. Juli, von 15 bis 20 Uhr in der Beratungsstelle an der Sophienstraße 2-8. Die Tests und die Beratung finden anonym, verlässlich und vertraulich statt. Als Ansprechpartner stehen männliche Berater für persönliche Fragen zur Verfügung. Weiter Info unter Telefon 0451/122 53 70 oder 0451/70 41 33.

St. Lorenz

– Anzeigen Sonderveröffentlichung –

Feines für die Fenster

Gardinen-Schlichting gibt Fenstern ein apartes Outfit und sorgt für Wohlfühlatmosphäre.

Das Wohnzimmer ist traditionell der zentrale Aufenthaltsort in der Wohnung. In kaum einem anderen Raum spiegelt sich die Persönlichkeit der Bewohner so sehr wider wie in diesem Zimmer. Es dient als Ort der Ruhe und Entspannung, zum Abschalten und als Ort der Zusammenkunft mit Familie und Freunden. Dementsprechend hoch legt Gardinen-Schlichting bei der Dekoration des Wohnzimmers die Ansprüche. Gemütlichkeit, Geborgenheit und absolutes Wohlbefinden soll dieser besondere Raum der Wohnung vermitteln und ausstrahlen.

Dekoration für Romantiker: Eine von vielen Ideen ist ein transparenter Voile, wie man ihn in jedem Hotelzimmer findet. Die schlichte Dekoration wird durch die Verarbeitung etwas für Romantiker. Das beginnt mit der Raffung zur Seite, geht weiter über Ausschnitte oder Bögen und findet einen seiner Höhepunkte durch Applikationen mit Plauener Spitze oder Satinbandeinfassungen in allen Farben. Eine an der Oberkante angebrachte Blende in Muschel- oder Wolkenform rahmt das Fenster dekorativ ein.

Weniger ist mehr: Alle Ideen wollen wohl dosiert sein. Manchmal ist weniger mehr. Da greift die Rundumberatung



Einen ersten Eindruck der romantischen Fenstergestaltung liefern die Schaufenster von Gardinen-Schlichting in der Lübecker Ziegelstraße 34.
Foto: cp

bei Gardinen-Schlichting: Vorbesprechung, Aufmaß und Montage. Probleme und Ideen werden vorher erkannt und ausführlich besprochen, um dann zusammen mit dem Kunden wunderschöne Lösungen zu finden.

Rundumservice: Das Familienunternehmen bietet fünf Jahre Gewährleistung auf Eigenschaften und Verarbeitung der Produkte. Inhaber der LN-Card erhalten beim Einkauf einen Rabatt von fünf Prozent.

JOY FITNESS NEWS*NEWS

Jetzt kommt der 330m² große Kursraum mit über 150 Kursen pro Monat!

Schnell noch für **14,99€** Mitglied werden!

Joy Fitness | Schwartauer Landstraße 2 | Lübeck | ☎ 04 51 - 480 6 480

*Ein Beitrag von 14,99€ gilt nur, wenn ein Vertrag mit einer Laufzeit von 24 Mo. abgeschlossen und der für die Vertragslaufzeit anfallende Gesamtbetrag zzgl. 29,99€ vorab gezahlt wird.

Kontakt

1 Gardinen-Schlichting
Ziegelstraße 34
23556 Lübeck
Tel.: 0451/ 431 15
info@gardinen-schlichting.de
www.gardinen-schlichting.de

ZOO & Co.
Da geht's Tier gut

Tolle Angebote, immer aktuell auf www.zoo-schnack.de

Walkmühlenweg (bei ehem. Praktiker),
Bei der Lohmühle 92-96
und Königsstr. 33



Bei uns können kleine Früchtchen
große Gefühle wecken.



Jetzt viele Aprikosen-Rezepte
entdecken – auf edeka.de

Aprikosen „Bergeron“
aus Frankreich
Klasse I
1kg

FRISCHE-TIPP
1.99

Nektarinen oder
Pfirsiche gelb- oder
weißfleischig, aus Italien oder
Frankreich
Klasse I
1kg

FRISCHE-TIPP
2.49

**Galia-, Honig- oder
Cantaloupe-Melonen**
aus Spanien
oder Italien
Klasse I
Stück

FRISCHE-TIPP
1.49

5er Pack! **Knorr Salatkrönung**
versch. Sorten, z.B.
Würzige Gartenkräuter
5er Packung

SUPER-KNÜLLER
0.79
Sie sparen **28%**

Zucchini aus Deutschland
Klasse I
1kg

SUPER-KNÜLLER
0.99

**Weiβes Qualitätskalbfleisch
aus Deutschland!**

Kalbsleber*
100g

SUPER-KNÜLLER
1.49

**Mecklenburger Extraklasse
Schinkenspeck***
100g

SUPER-KNÜLLER
0.79

*nur in Märkten mit Bedientheke, Servieranschläge

Knorr Schlemmersaucen
versch. Sorten
250ml Flasche
100ml = € 0,24

SUPER-KNÜLLER
0.59
Sie sparen **33%**

Kraft Miracel Whip die locker-würzige
Salatcreme, versch. Sorten
500ml Glas
1l = € 2,58

SUPER-KNÜLLER
1.29
Sie sparen **35%**

Ehrmann Almighurt Joghurt
versch. Sorten und Fettstufen
150g Becher, 100g = € 0,23

SUPER-KNÜLLER
0.35
Sie sparen **36%**

**Milram deutscher Schnittkäse
in Scheiben** versch. Sorten, z.B. Burlander,
45% Fett i.Tr., 175g + 25g gratis dazu = 200g
Packung, 100g = € 0,80

SUPER-KNÜLLER
1.59
Sie sparen **20%**

**Captain Morgan
Original
Spiced Gold**
Spirituose auf
Rum-Basis
35% Vol.
0,7l Flasche
1l = € 14,27

SUPER-KNÜLLER
9.99
Sie sparen **23%**

Lorenz Crunchips versch. Sorten
200g / 175g Beutel, 100g = € 0,65 / € 0,74 oder
Lorenz Erdnuβ Locken versch. Sorten
250g / 200g Beutel, 100g = € 0,52 / € 0,65

SUPER-KNÜLLER
1.29
Sie sparen **35%**

Ferrero Kinder Riegel oder **Duplo**
10er Pack

SUPER-KNÜLLER
1.39
Sie sparen **30%**

Magnum Multipack Eis
versch. Sorten, tiefgefroren, z.B. Magnum
Classic, 4er Packung = 440ml,
1l = € 4,52
Packung

SUPER-KNÜLLER
1.99
Sie sparen **33%**

**Schloss
Königstein
Sekt**
versch. Sorten
0,75l Flasche
1l = € 2,65

SUPER-KNÜLLER
1.99
Sie sparen **33%**

Head & Shoulders Shampoo
versch. Sorten
300ml / 250ml
Flasche
1l = € 9,30 /
€ 11,16

SUPER-KNÜLLER
2.79
Sie sparen **19%**

Ariel Vollwaschmittel
Pulver oder Flüssig
versch. Sorten und Größen
z.B. Compact 16WL Nach-
füllpackung, 1WL = € 0,21
Packung / Flasche

SUPER-KNÜLLER
3.33
Sie sparen **25%**

**Coral Feinwaschmittel
Pulver** oder **Flüssig**
versch. Sorten, z.B. Optimal
Color, 1,5l Flasche = 20WL
1WL = € 0,15, Packung /
Flasche

SUPER-KNÜLLER
2.99
Sie sparen **18%**

Servieranschläge, Gläser lediglich Deko-Elemente



**11 x
im Raum
Lübeck:**

EDEKA Krause
Sven Krause e.K.
Hansering 21-23
23558 Lübeck

EDEKA Martens
Martens Bad Schwartau GmbH & Co KG
Eutiner Ring 14
23611 Bad Schwartau

EDEKA Lohmühle
EDEKA Nord Vertriebsgesellschaft mbH
Bei der Lohmühle 7
23556 Lübeck

EDEKA Merchel
Artur Merchel e.K.
Mönkhofer Weg 1
23564 Lübeck

E center Lübeck
Thomas Lege e.K.
Ziegelstraße 2b
23564 Lübeck

neukauf Märkl
Bernd Märkl e.K.
Ratzeburger Allee 127
23562 Lübeck

EDEKA Payk
Detlef Payk e.K.
Nordmeerstr. 98
23570 Travemünde

EDEKA Jens
Jens GmbH & Co. KG
Strandstr. 152
23669 Lübeck

EDEKA Herzberg
Norbert Herzberg e.K.
Kurpromenade 12
23669 Timmendorfer Strand

EDEKA Wähler
Dirk Wähler e.K.
Zum Grellberg 1a
23689 Pansdorf

neukauf Nötzelmann
Bernd Nötzelmann e.K.
Am Bahnhof 1
23923 Herrnburg