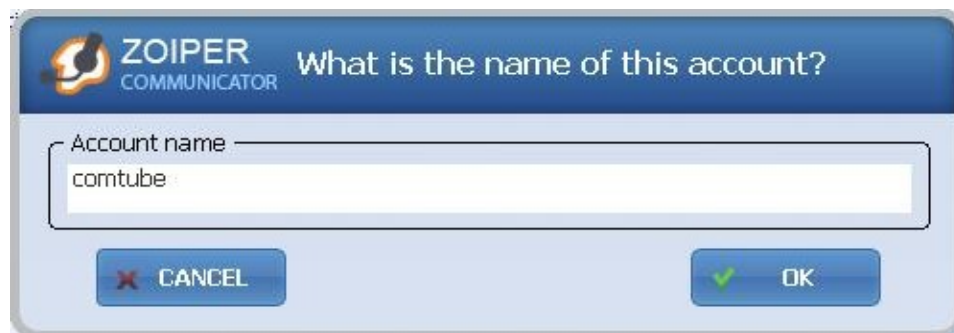


# Инструкция по настройке Zoiper Communicator

## Настройка учетной записи

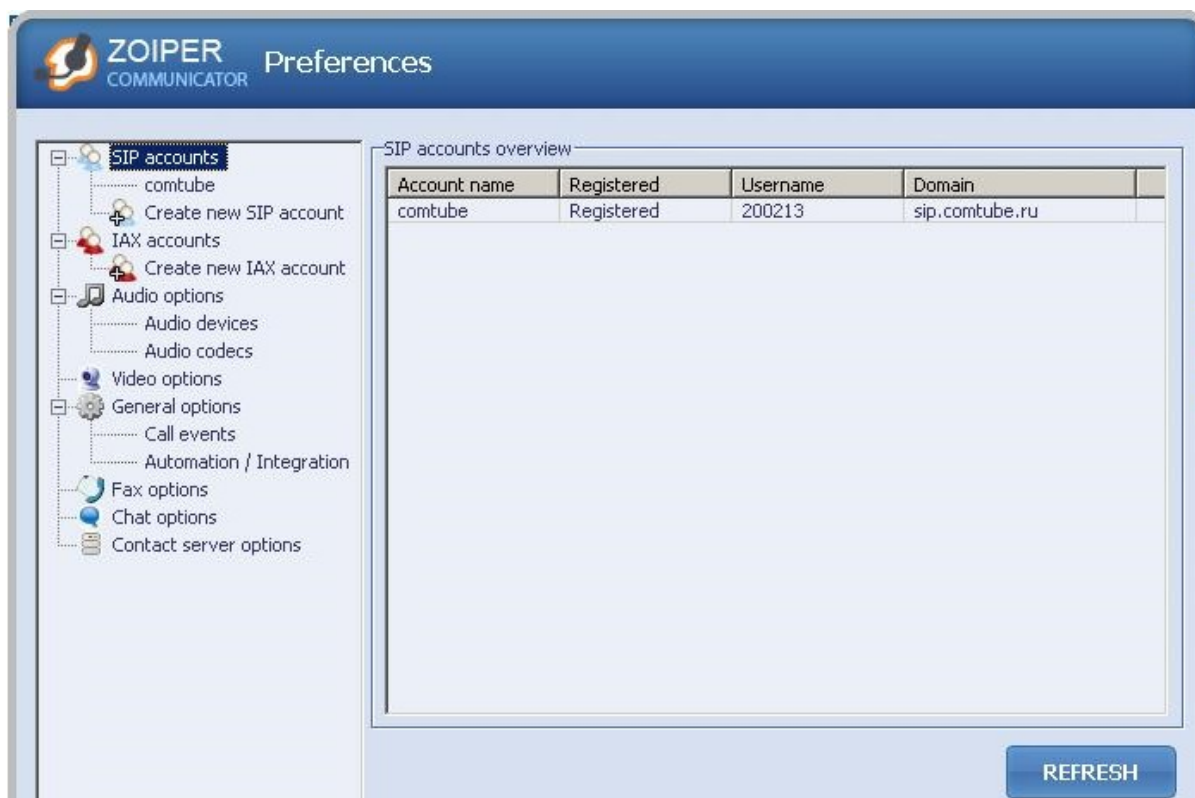
1. Запустите программу Zoiper Communicator.
2. В меню "Zoiper" выберите пункт "Preferences".
3. В разделе "SIP Accounts" выберите подраздел "Create new SIP account" и в открывшемся окне укажите имя профиля. Например, "Comtube".



4. После ввода имени профиля откроется окно "SIP account options". Заполните его следующим образом:  
Domain: sip.comtube.ru  
Username - ваш 6-значный SIP-номер  
Password - ваш пароль  
Caller ID Name - ваш 6-значный SIP-номер.



5. После ввода параметров нажмите кнопку "Register" и перейдите обратно в "SIP Accounts" - в строке, соответствующей новому профилю, статус должен быть "Registered".



## Возможные проблемы

Ниже приведены возможные ошибки и вероятные причины их возникновения.

### 401 – Unauthorized

Данная ошибка возникает в том случае, когда вы ошиблись в указании логина и/или пароля. Проверьте их согласно п.1 и повторите попытку. Также вероятно, что вы указали в параметре «**Domain**» не наш сервер.

### 408 – Timeout

Данная ошибка возникает в случае, если программе не удастся подключиться к нашему серверу. Вероятно, ваш firewall или router блокирует исходящий или входящий трафик. Проверьте настройки firewall/router'a и повторите попытку. Та же ситуация может возникнуть в случае, если вы пользуетесь HTTP/FTP прокси для выхода в Интернет.

### 503 – Internal Server Error

Данная ошибка может возникнуть в случае, если вы используете HTTP/FTP прокси для выхода в Интернет.

### Отсутствие голоса во время разговора

Вероятно, ваш firewall или router блокирует исходящий или входящий **UDP** трафик. Проверьте настройки firewall/router'a и повторите попытку.

Другой причиной может быть проблема с подбором кодека. Зайдите в настройки кодеков (пункт «Audio Codecs» в ветке «Audio options») и попробуйте оставить только один из всех доступных кодеков (например, G.711).

**Внимание!**

Если во время разговора отсутствует голосовая связь (в одну сторону или в обе), то наша система все равно списывает средства с вашего счета. Поэтому, если данная проблема проявляется, то сразу кладите трубку, поскольку первые 6 секунд разговора бесплатные.

**Не проходят входящие вызовы**

Для начала проверьте на портале comtube.ru на странице **«SIP-телефон - Настройка»** параметры переадресации, а точнее настройку расписания. Вполне вероятно, что входящий вызов пришел в момент времени, когда вызовы запрещены расписанием. Например, у вас указано, что переадресация на ваш SIP-номер работает с 10:00 до 23:00 (по московскому времени), а вызов пришел до 10:00 или после 23:00. Так же переадресация не будет работать и в том случае, когда у вас время начала и конца периода совпадают, например с 00:00 по 00:00. Если с расписанием все в порядке, то вероятно «слетела» регистрация на нашем сервере. В этом случае надо просто перезапустить программу для повторной регистрации. Для решения данной проблемы попробуйте уменьшить период повторной регистрации (см. п.5), но слишком маленькое значение устанавливать не рекомендуется.

**Исходящие вызовы**

Для совершения исходящих вызовов номера должны указываться следующим образом:

**«код страны» «код города» «номер телефона»**

**Пример:** 74959610008

**Внимание!**

При звонках по России указывать префикс «8» не требуется. То же самое касается и при звонках в другие страны - префикс «810» указывать не требуется. Так же обратите внимание на то, что символ «+» указывать не надо.

**Исходящие вызовы возможны только при ПОЛОЖИТЕЛЬНОМ балансе!**

**Входящие вызовы**

Чтобы позвонить на ваш SIP-номер с городского или мобильного телефона, необходимо набрать номер доступа:

+7 (495) 956-88-50

После ответа необходимо в тональном режиме набрать требуемый SIP-номер (шестизначное число). Например, 104705.

Если ваш SIP-телефон выключен и не настроена переадресация, то при поступлении входящего вызова включится голосовая почта (помимо голосовых сообщений также возможен прием факсов). Просмотреть поступившие сообщения вы можете на странице **«Голосовая почта - входящие сообщения»**.

**Внимание!**

**Входящие вызовы возможны только при ПОЛОЖИТЕЛЬНОМ балансе!**

**Внутрисетевые вызовы**

Для совершения вызовов внутри сети (между пользователями портала comtube.ru) достаточно набрать шестизначный SIP-номер пользователя, например, 104706.

Проект Comtube  
Тел/факс: **+7 (495) 961-00-08**  
E-mail: [support@comtube.ru](mailto:support@comtube.ru)  
www: [www.comtube.ru](http://www.comtube.ru)