

Super HUD- Guia do Usuário

De Poker Pro Labs™



POKER PRO LABS
THE MOST ADVANCED POKER TOOLS

Tabela de Conteúdo

1. Introduzindo Super HUD	1
2. Instalando Super HUD	2
3. Iniciar	7
3.1 Não Possuí uma Conta?	8
3.2 Super HUD Conta(s)	9
4. Super HUD Configuração	11
4.1 HUD Abas de Perfis	12
4.2 HUD Opções	221
4.3 Auto Importar	221
4.4 Importar Manualmente	221
4.5 Mesas Ativas	221
5. Super HUD – Ofertas Adicionais	27
5.1 Super HUD oferecendo Poker Calculator Pro	27
5.2 Super HUD oferecendo Tournament Shark	28
5.3 Salas de Pôquer Parceiras	29





1. Introduzindo Super HUD

O **Super Heads Up Display (HUD)** mostra informações estatísticas do [Hold'em Profiler](#) (Software Rastreador de Poker), [Top Shark Pro](#) (Software de Rankings de Torneios), [Poker Calculator Pro](#) e [Tournament Shark](#) direto da sua mesa de pôquer. Além de criar uma plataforma unificada de conexão de informações necessárias aos jogadores durante o jogo. O aplicativo lhe dá as informações que você quer, quando você mais precisa.

Não há nenhuma outra ferramenta como esta no mercado! A versatilidade funcional do **Super HUD** é incomparável.

Para mais informações sobre a [Poker Calculator Pro](#) e o [Tournament Shark](#), por favor dê uma olhada nos manuais separados disponíveis no site do Poker Pro Labs, alternativamente você pode fazer os downloads direto dos links abaixo:

<http://pokerprolabs.com/download/PokerCalculatorProManual.pdf>

e

<http://pokerprolabs.com/download/tournamentsharkusersguide.pdf>

Por favor, fique atento: Não há necessidade de nenhuma ferramenta de instalação extra. O Super HUD já inclui todas.

Nenhuma customização de mesa requerida - **Super HUD** trabalha com todos os tipos de forro e tamanhos de mesa dos sites parceiros.

Com mais de 90 informações de jogada (stats), o **Super HUD** tem toda a cobertura de chaves *stats* – *ROI*, *Mucked Hands (Mãos no Monte)*, *Chance of Winning (Chance de Vencer)*, *Number of Outs (Número de Jogadores de Fora)*, *Tournament Rank (Rank do Torneio)*, *ITM*, *Aggression Factor (Fator de Agressão)*, *VP\$IP*, *Pre Flop Raise %*, e mais! Ele até mesmo mostra *stats* para *Folded to Continuation (Desistir da Mão para Próxima)*, *Attempted to steal (Tentativa de Roubo)*, e *4 Bet Pre-flop*.



2. Instalando Super HUD

Super HUD é de graça para clientes já cadastrados e novos; simplesmente use os seus detalhes de login para [Hold'em Profiler](#) ou [Top Shark Pro](#) para acionar o software. Se você é um novo usuário, abra uma conta de graça no [Hold'em Profiler](#), ou [Top Shark Pro](#) para começar a usar esta plataforma de exibição hoje mesmo. Instale **Super HUD** e experimente agora, sem riscos!

Instalar **Super HUD** é rápido e simples.

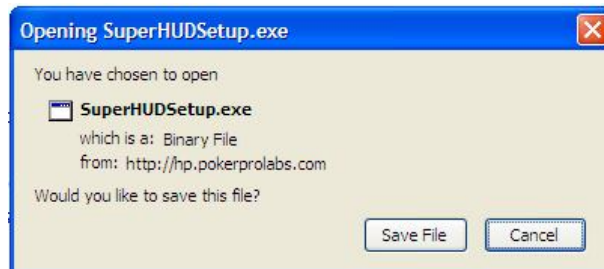
Super HUD é fácil de usar. Simplesmente deixe **Super HUD** rodando no fundo e este vai carregar automaticamente quando você pegar o seu lugar numa mesa.

Abaixo mostramos um panorama do processo de instalação do **Super HUD**:

1. Faça o download do **Super HUD** pelo site do Poker Pro Labs usando o link abaixo:

<http://hp.pokerprolabs.com/SuperHUDSetup.exe>

Clique 'Save File' ('Salvar Arquivo')



Selecione a localização em que você deseja salvar o arquivo.

Clique duas vezes no arquivo '**SuperHUDSetup.exe**' para começar a instalação.

Depois de alguns segundos, a tela a seguir irá aparecer:



Super HUD



Clique **Run** para continuar a instalação. A primeira tela de instalação irá aparecer:



Clique **Next** para continuar a instalação.

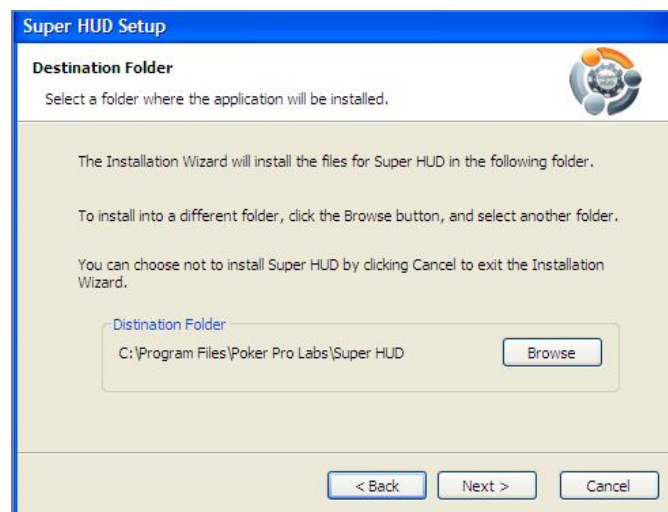
Logo mais você terá que aceitar a licença de autorização do **Super HUD**.

Selecione '**I accept the license agreement**' ('Eu aceito o acordo de licença') para prosseguir:



Aceite a localização padrão de instalação (apropriado para a maioria dos usuários) ou clique no botão **Browse** para escolher uma localização alternativa de sua escolha.

Clique **Next** para continuar, ou mude o destino da pasta e após clique **Next:**

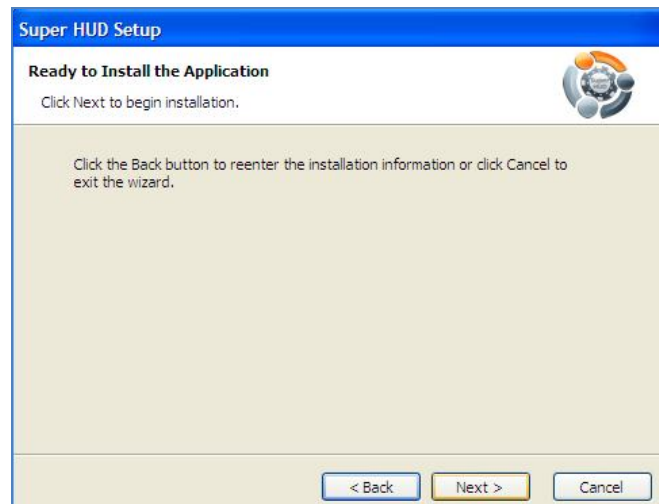




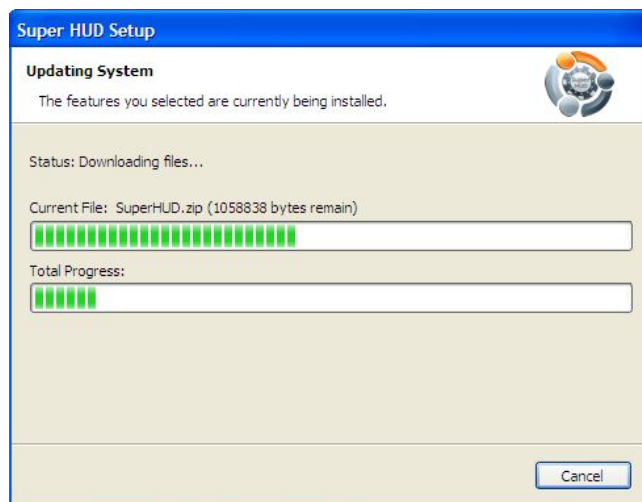
Super HUD

Se você precisar modificar alguma informação da sua instalação, clique **Back**.

Clique **Next** para começar a instalação:



Agora, a instalação do **Super HUD** irá começar; ela é completamente automática. Sente-se e relaxe!





A instalação foi completada – clique apenas no botão **Finish**.

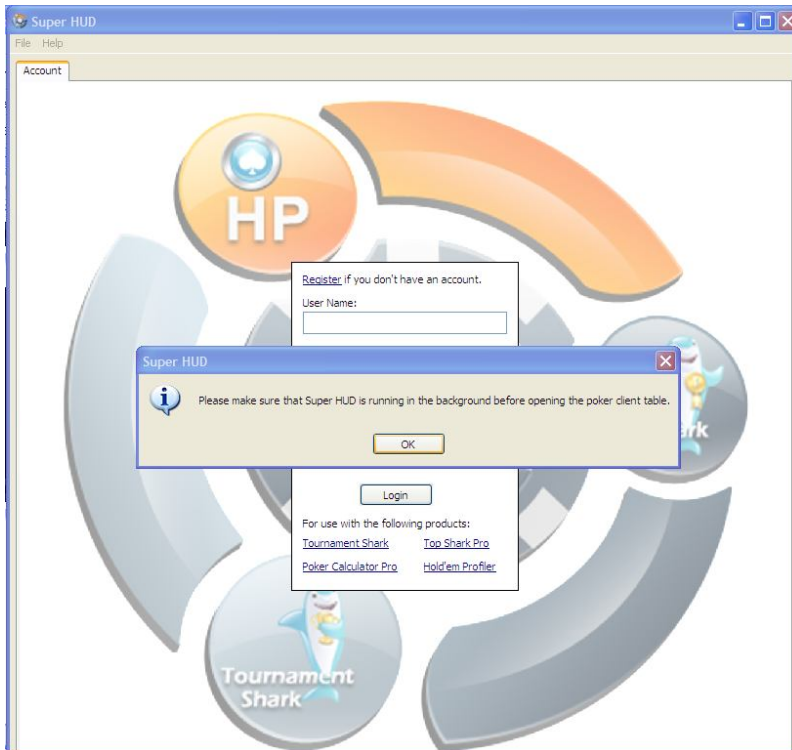


(Desmarque a opção "Run Super HUD" se você não estiver preparado para jogar)



3. Iniciar

Após completar o download e o processo de instalação, a primeira janela que aparecerá será essa:

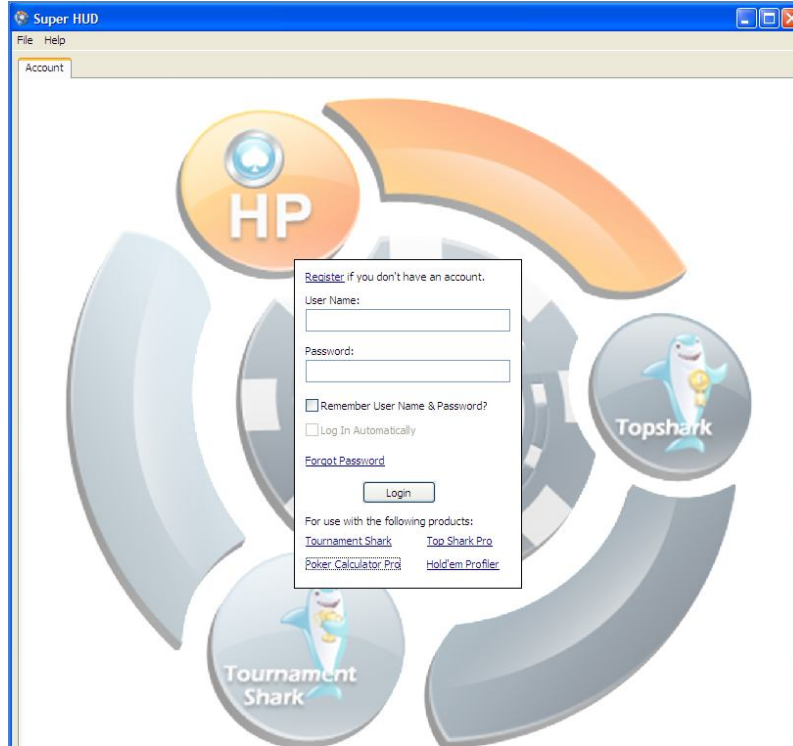


O ícone do Super HUD vai aparecer na barra de tarefas.

Pressione **OK**.

Ao iniciar o **Super HUD** pela primeira vez, uma **tela de login** irá aparecer. Dentro dela você verá os perfis de HUD que lhe permitirão personalizar completamente o menu de opções e os layouts.

Super HUD é de graça para os clientes já cadastrados e para clientes novos. Use facilmente as mesmas informações do seu login do Top Shark Pro ou Hold'em Profiler para ativar o software.



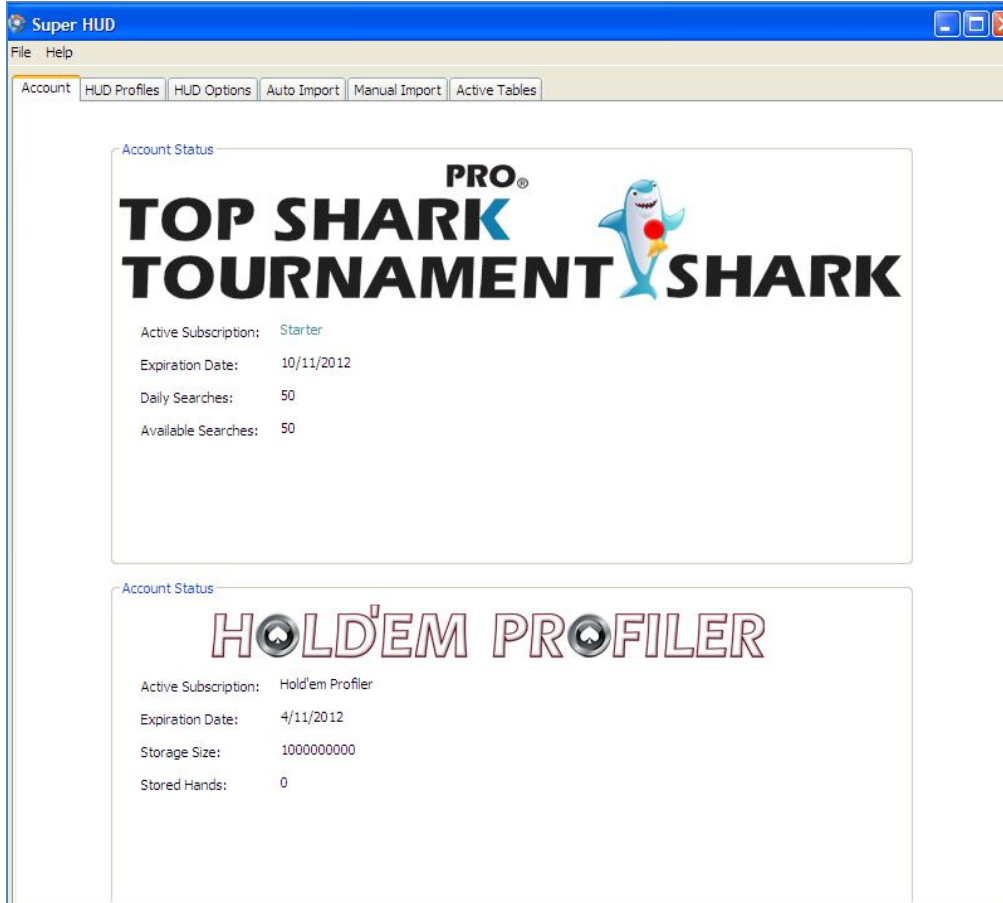
3.1 Não Possuí uma Conta?

Clique no link [Register](#) para criar uma nova conta no site do Poker Pro Labs.

O login no Super HUD pode ser usado para os seguintes produtos:

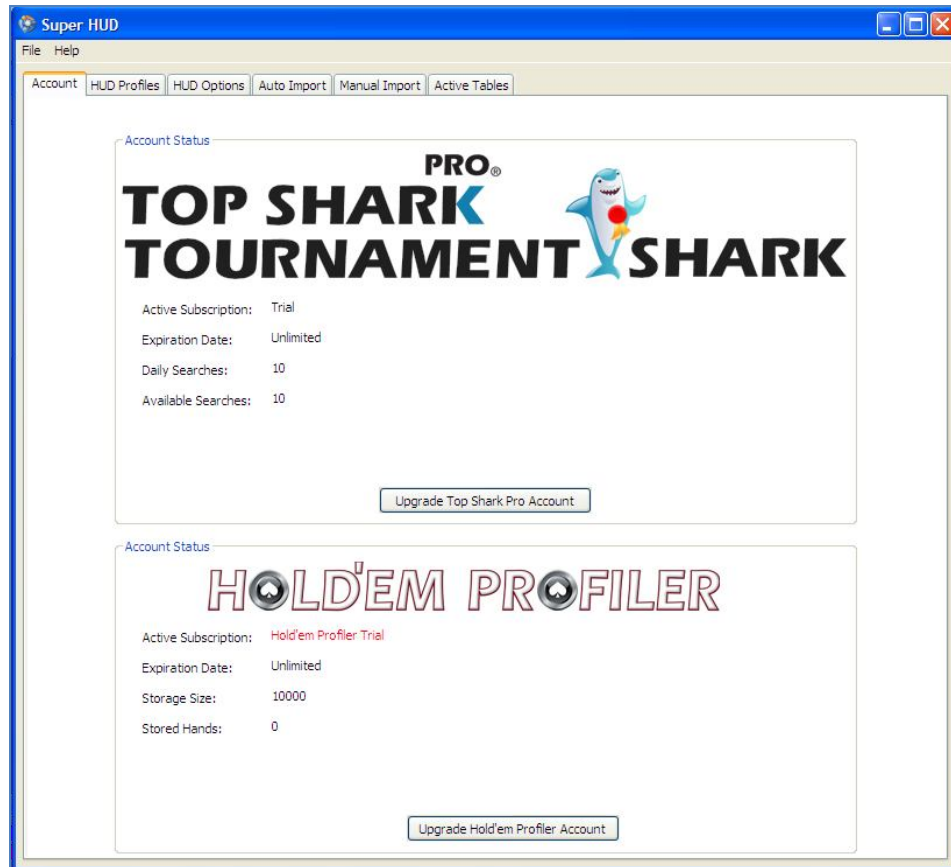
[Tournament Shark](#) (versão completa), [Poker Calculator Pro](#) (versão completa), [Top Shark Pro](#) e [Hold'em Profiler](#)

Conecte-se ao Super HUD usando seu nome de usuário e senha. A página inicial do **Super HUD** irá aparecer. Você pode encontrar aqui as informações das suas duas contas: [Hold'em Profiler](#) e [Top Shark Pro](#).



3.2 Super HUD Conta(s):

A **Versão de Teste Gratuita** do **Super Hud** oferece gratuitamente 10 buscas diárias no [Top Shark Pro](#) e estatísticas com mais de 10 mil dados de jogadas atualizadas. A aba da Conta padrão da versão gratuita do **Super HUD** aparecerá como na figura abaixo:



Os seguintes níveis de conta estão disponíveis:

- **Silver**
- **Gold**
- **Platinum**

Mais detalhes podem ser obtidos no site do Poker Pro Labs:

www.pokerprolabs.com



4. Super HUD Configuração

Use as abas seguintes para navegar no Super HUD.

- **HUD Perfis** – Crie e salve múltiplos perfis baseados em opções de grupos e estatísticas que você selecionar.

- **HUD Opções** – Escolha opções para perfis, filtros e mais.

Auto Importar – Escolha importação automática de história de *hand* (mão) de todos os sites de pôquer participantes.

- **Importar Manualmente** – Importar manualmente os arquivos de histórias de *hand* do seu disco local, o Poker Tracker (Pôquer Rastreador) ou Hold'em Manager (Hold'em Gerente).

- **Mesas Ativas** – Quando você jogar online, o **Super HUD** pode fornecer estatísticas das chances do jogador em relação a cada jogador da mesa. Se você acessar o **Super HUD** enquanto estiver jogando online, todas as mesas em que você estiver jogando aparecerão aqui. Você pode escolher em qual das mesas ativas você deseja exibir os *stats* (*informações do jogo*).

Quando você acabar o processo de configuração, da próxima vez que você jogar pôquer o seu Super HUD vai aparecer na mesa como abaixo (dependendo das suas configurações pessoais e do seu nível de acesso):



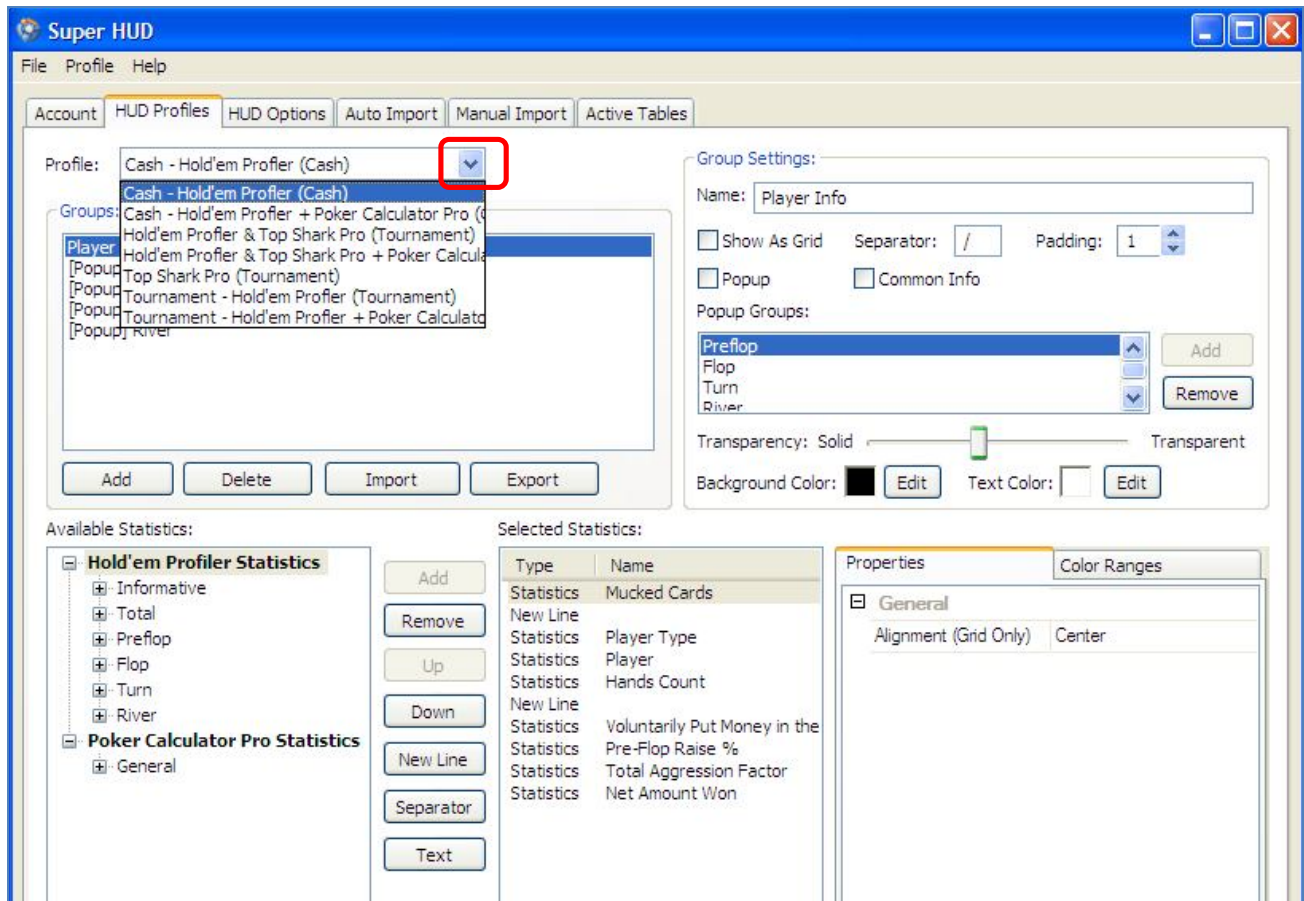


4.1 HUD Abas de Perfis

Use esta aba para seleção de perfis. Aqui você terá uma ampla seleção de opções para jogos de **Cash** ou **Tournament**:

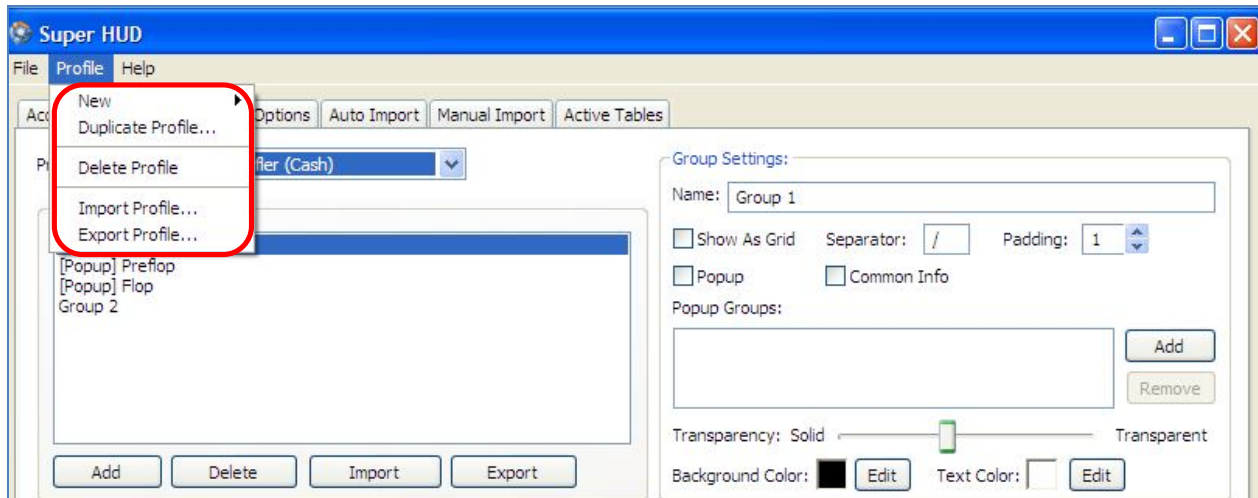
- Cash - Hold'em Profiler (Cash)
- Cash - Hold'em Profiler + Poker Calculator Pro (Cash)
- Hold'em Profiler & Top Shark Pro (Tournament)
- Hold'em Profiler & Top Shark Pro + Poker Calculator Pro (Tournament)
- Top Shark Pro (Tournament)
- Tournament - Hold'em Profiler (Tournament)
- Tournament - Hold'em Profiler + Poker Calculator Pro (Tournament)

Use esta aba para selecionar perfis.



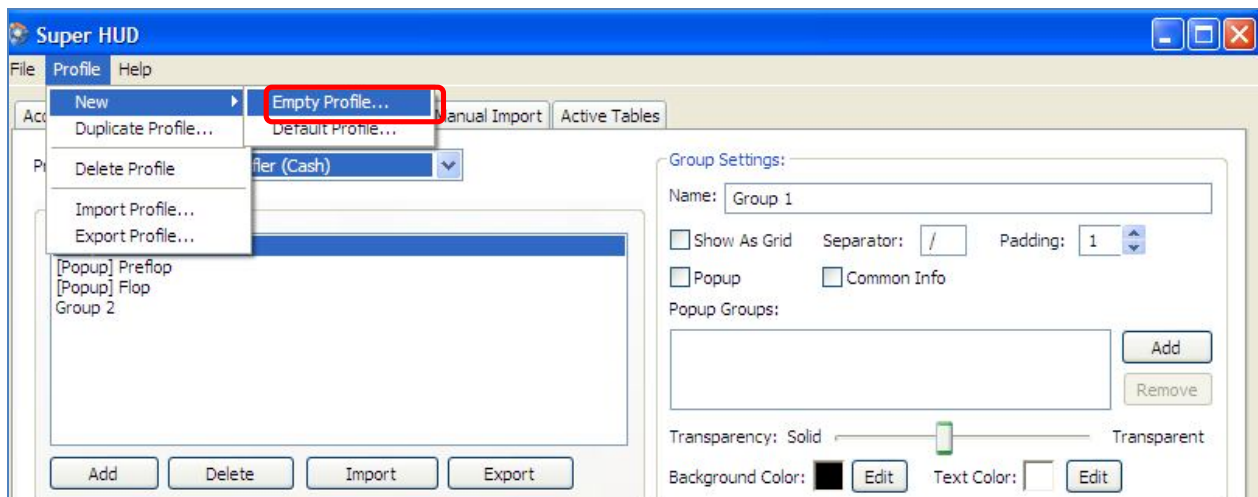


Além disso, você pode criar um **Perfil Novo** ou um **Perfil Duplo** na opção **Profile** do menu localizado no canto esquerdo da tela.



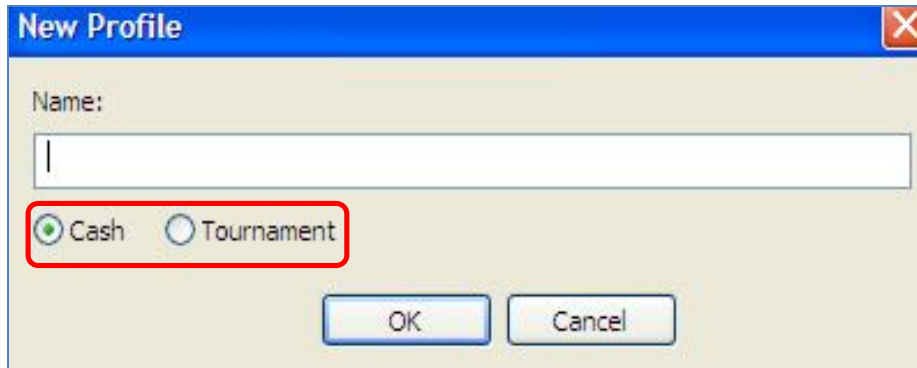
Adicione Perfil Zerado

Para adicionar um perfil zerado, vá à opção de menu **Profile** localizada no topo da página, depois clique no **New Profile** e logo no **Empty Profile (Esvaziar Perfil)**.



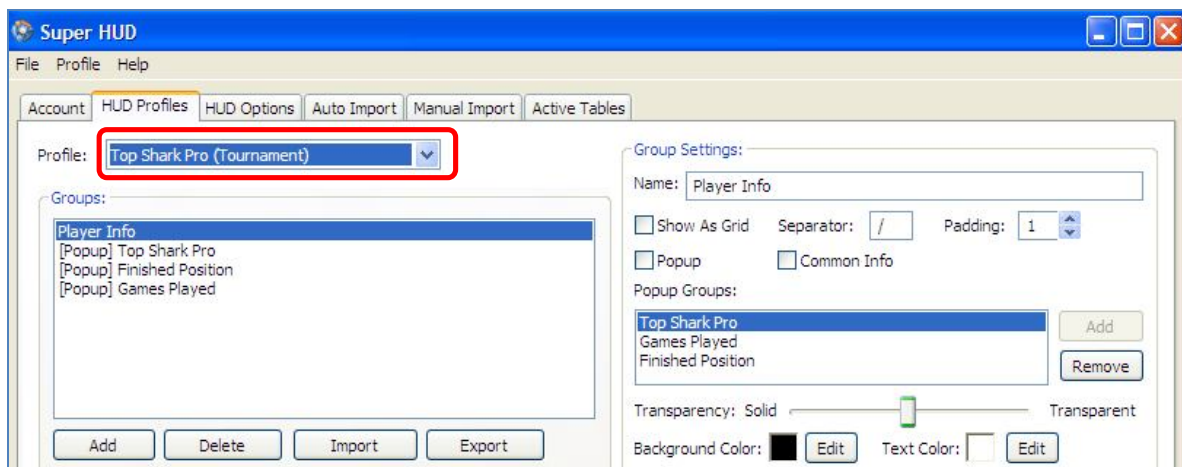


Dê um nome ao seu novo perfil e depois selecione **Cash** ou **Tournament** dependendo da sua prioridade.

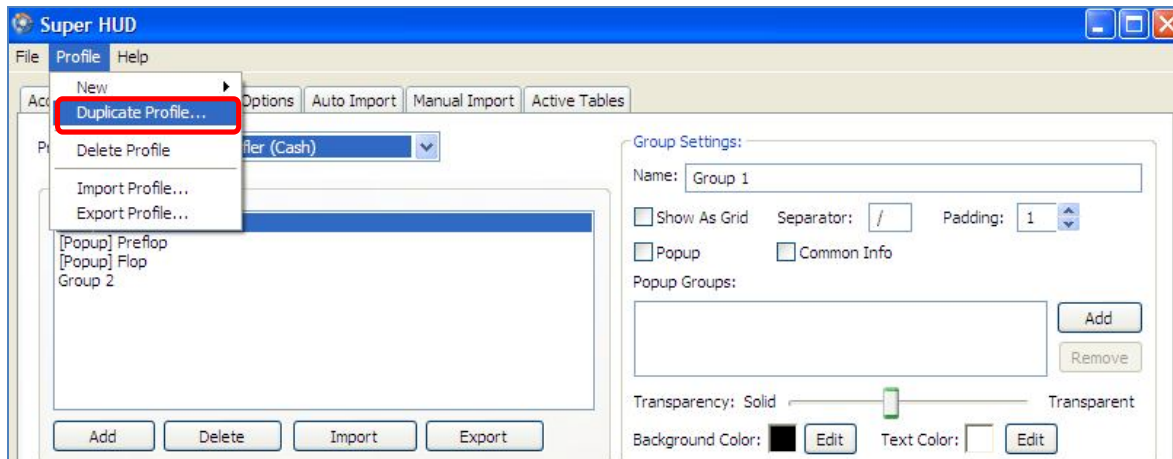


Adicione Perfil Duplo

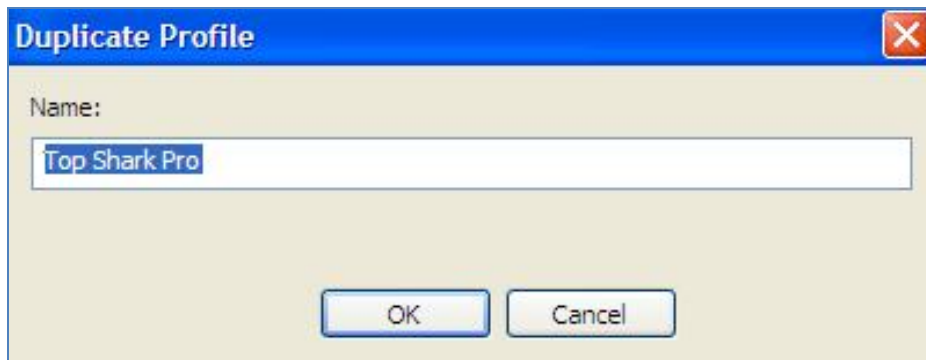
Selecione o Perfil que você deseja duplicar.



Logo após, vá para a opção do menu **Profile** no topo da página, e clique **Duplicate Profile**.

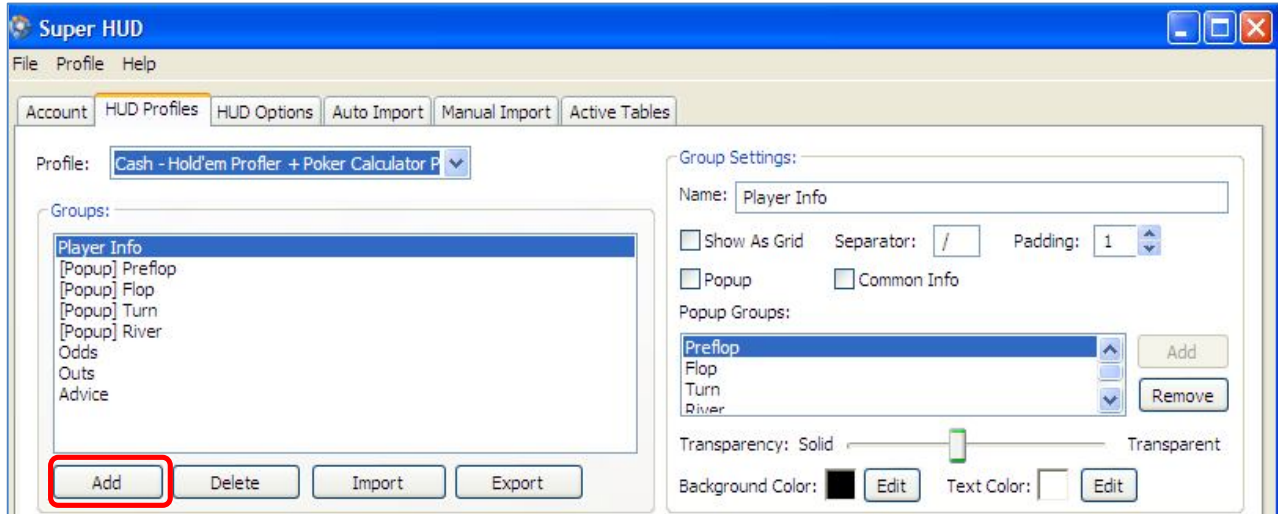


Renomeie o Perfil e clique **OK**.



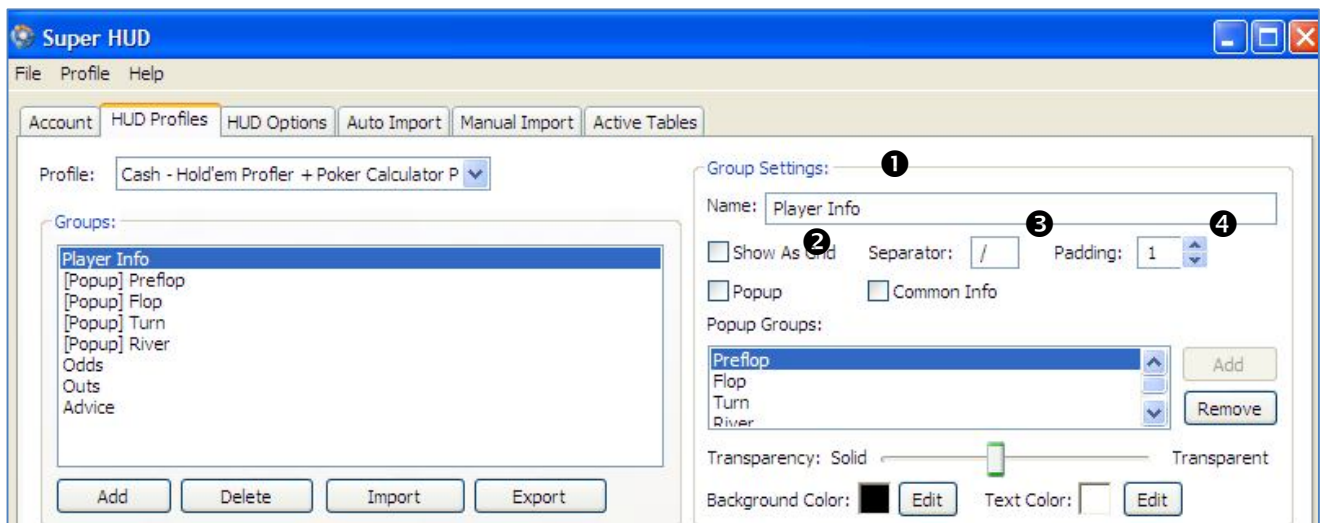
Adicionar Grupos

Clique em **Add Group** para começar.



Após a exibição do seu novo grupo – personalize o **Group Settings (Opções de Grupo)**:

1. Renomeie o grupo
2. Selecione informação para **Show As Grid (Mostrar em Rede)** ou **Popup**
3. Digite um símbolo **Separador**, como / - este irá aparecer em meio a cada estatística que você selecionar para ver
4. Mude a opção **Padding (Preencher)** de 0 a 1 – este irá adicionar espaços entre cada estatística (ficará mais fácil de ler).

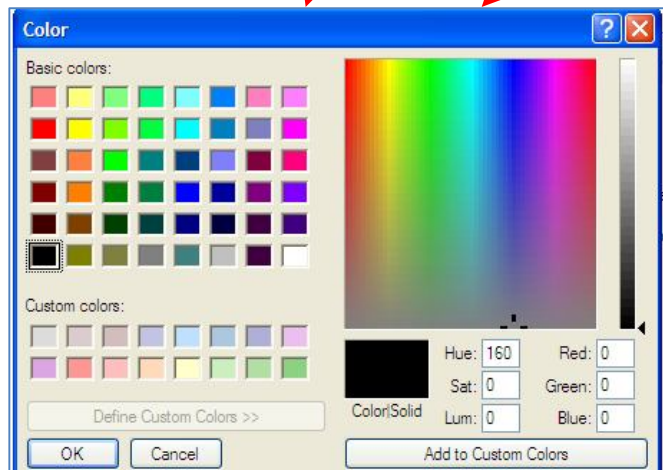
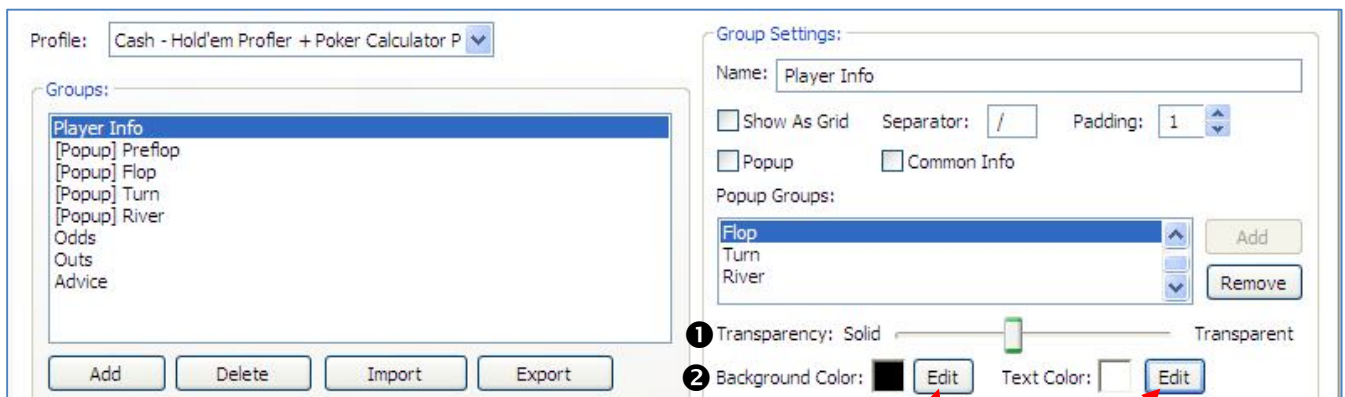




Na opção **Popup Grupos** você pode **Adicionar** ou **Remover** os grupos de popup e definir estatísticas diferentes para cada um a sua escolha. As estatísticas que aparecem durante o jogo online então serão diferentes para cada fase de *hand*.

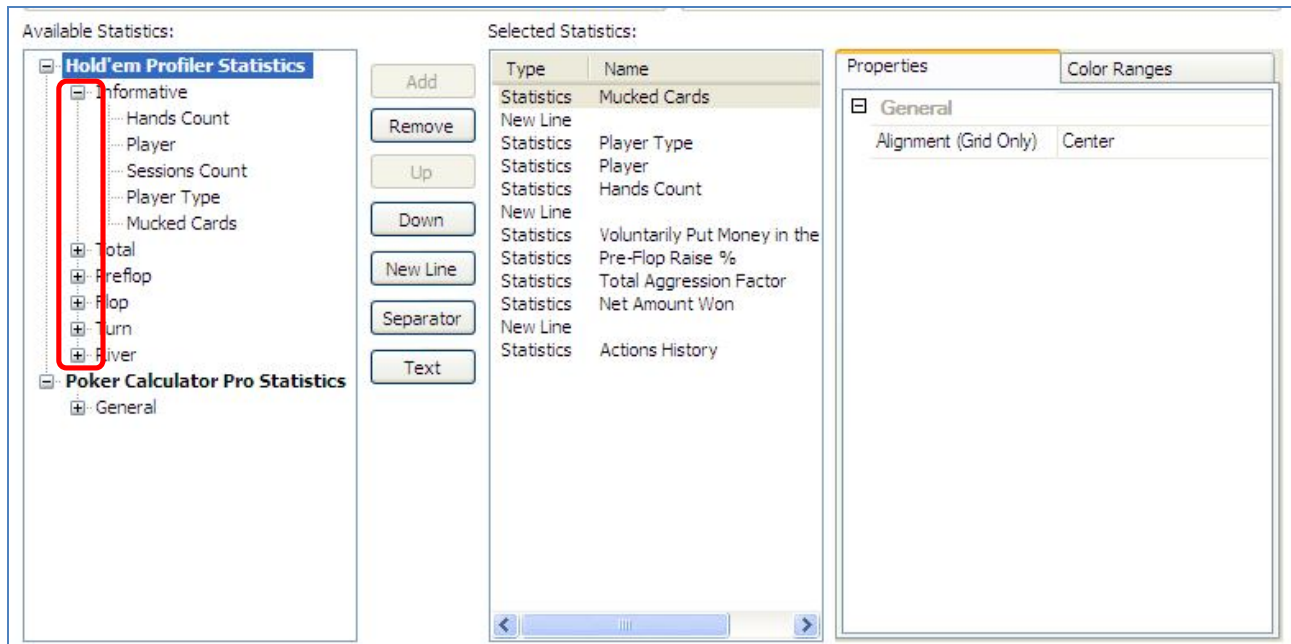
Finalize suas configurações de grupo ao:

1. Configurar a transparência dos dados
2. Selecionar cores para o fundo e o texto
 - Clique no botão de **Edit** para ver a opção de cores

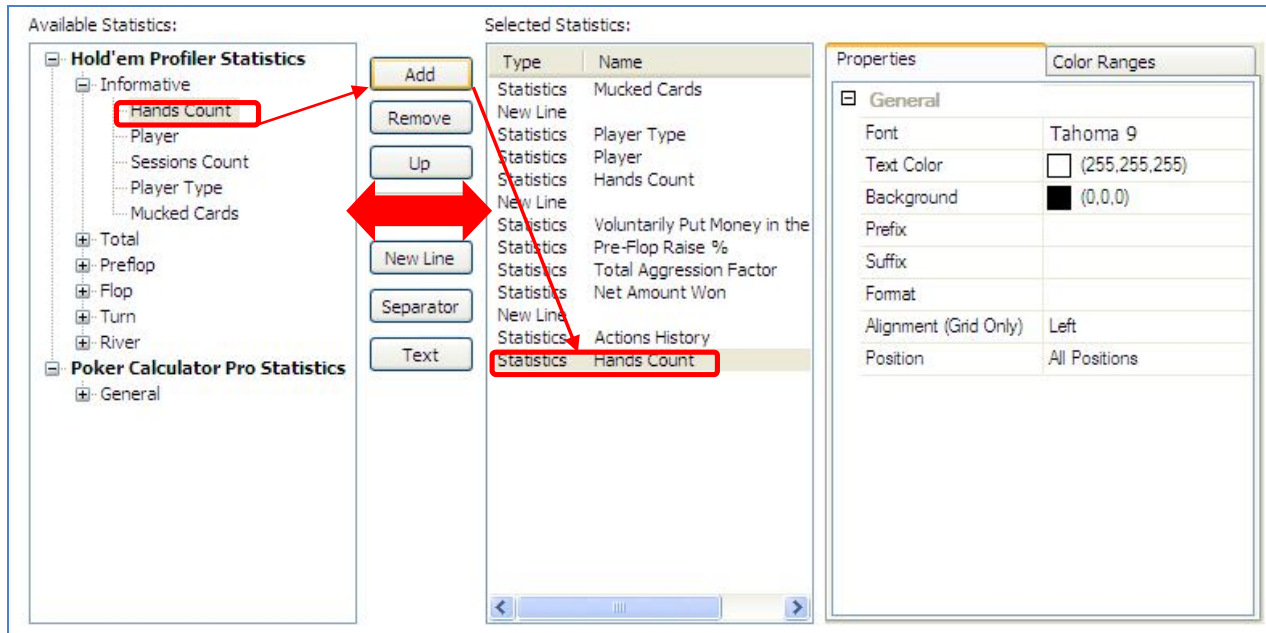




Continue configurando o seu perfil ao selecionar as estatísticas que você quer exibir. Use o sinal de mais para expandir as estatísticas disponíveis de cada grupo.

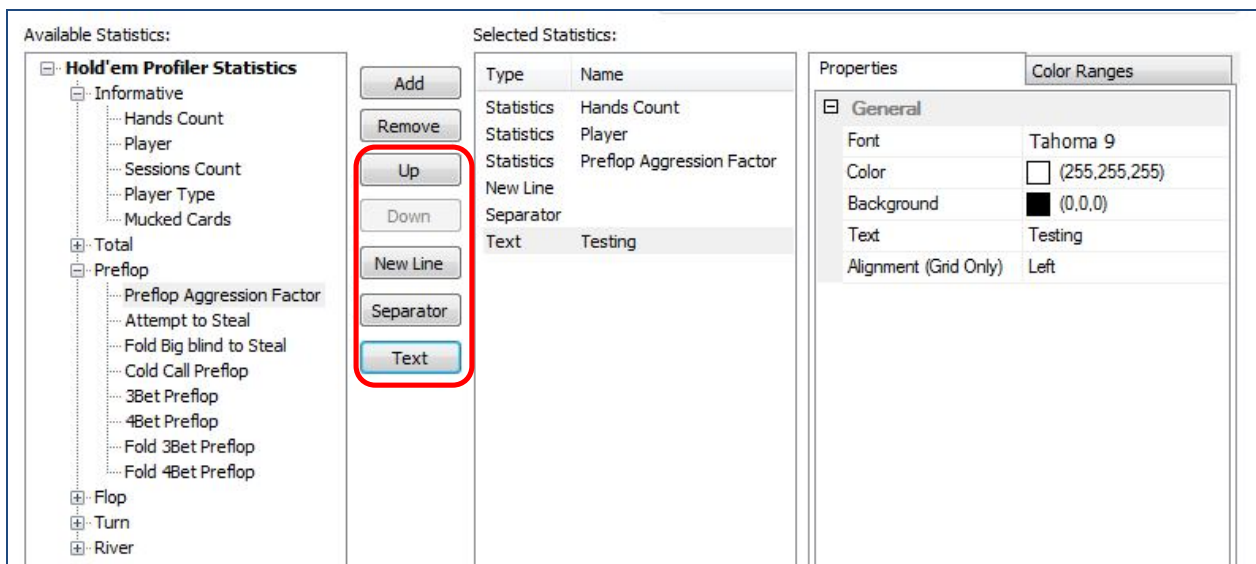


Selecione cada estatística desejada e clique o botão **Add**. Enquanto você faz as suas seleções, elas aparecerão na área das **Selected Statistics (Estatísticas Selecionadas)**.



Mais adiante, defina as estatísticas que deseja exibir ao:

- Mudar a ordem das estatísticas selecionadas (clique na estatística que deseja mover e depois nos botões **Up** ou **Down**)
- Adicionar uma nova linha, separador ou texto como preferir.

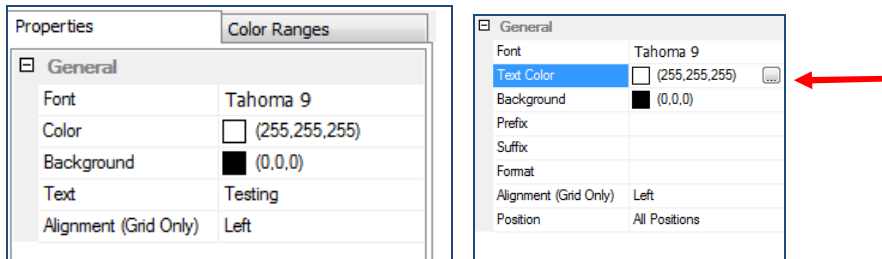


Cada estatística selecionada pode ser formatada usando as opções mostradas aqui:



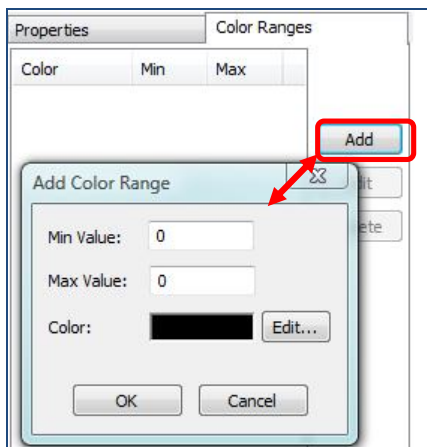
Propriedades:

Para mudar, aperte na sua opção e depois clique no ícone de mudança que aparece a direita.



Variação de Cores:

Clique no botão **Add** para selecionar as preferências de cor.





4.2 HUD Opções

Criar configurações para:

1. *Perfis Padrões* – Seleciona um dos perfis que aparece na aba de perfis HUB da lista do menu.

Account HUD Profiles HUD Options Auto Import Manual Import Active Tables

Profiles

Default Cash Profile: [Dropdown Menu]

Default Tournament Profile: [Dropdown Menu]

Cash - Hold'em Profiler + Poker Calculator Pro

Cash - Hold'em Profiler

Account HUD Profiles HUD Options Auto Import Manual Import Active Tables

Profiles

Default Cash Profile: [Dropdown Menu]

Default Tournament Profile: [Dropdown Menu]

Hand Filters

Default Cash Hands Filter: [Dropdown Menu]

Tournament - Hold'em Profiler + Poker Calculator

Tournament - Hold'em Profiler

Top Shark Pro

Hold'em Profiler & Top Shark Pro + Poker Calculator

Hold'em Profiler & Top Shark Pro

2. *Filtros Padrões* – Seleccione um dos filtros que aparece em [Hold'em Profiler](#) ou [Top Shark Pro](#) ou em [Poker Calculator Pro](#) da lista do menu.

Hand Filters

Default Cash Hands Filter: [No Filter] [Edit]

Default Tournament Hands Filter: [No Filter] [Edit]

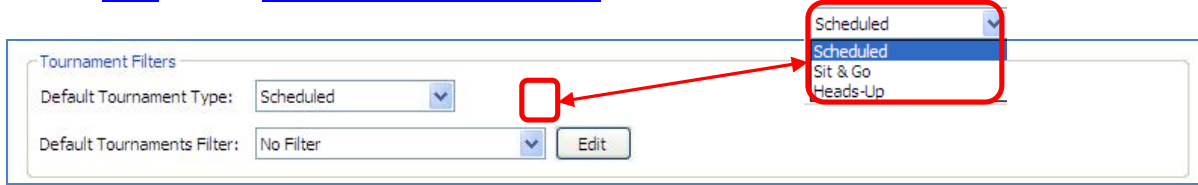
3. *Ver Cartas do Monte* – Use as setas para seleccionar o tempo em segundos que você deseja para olhar as cartas do monte quando você estiver jogando.

Mucked Cards

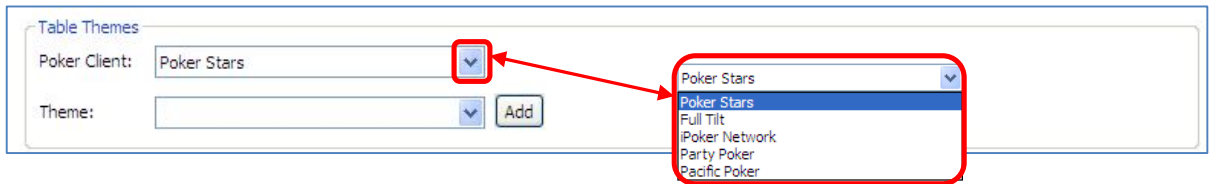
Show for: [5] seconds



4. *Filtros do Torneio* – Selecione o Tipo de Torneio e Filtro da lista do menu. As opções são as mesmas que você criou em [Hold'em Profiler](#) ou [Top Shark Pro](#) ou na [Poker Calculator Pro](#).



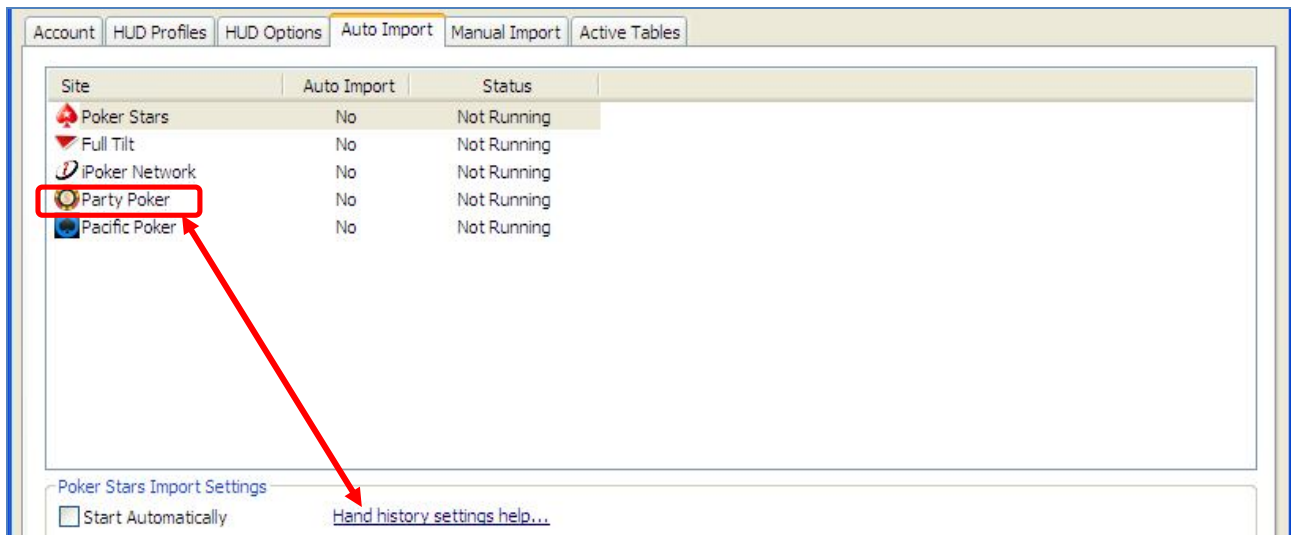
5. *Temas da Mesa* – Selecione o tema da mesa de um dos sites de pôquer parceiros.



4.3 Auto Importar

Ative a importação automática dos seus arquivos de histórico de *hand* dos sites de pôquer parceiros. O primeiro passo no processo é ter certeza de que os seus arquivos de histórico de *hand* estão sendo salvos no site em que você joga.

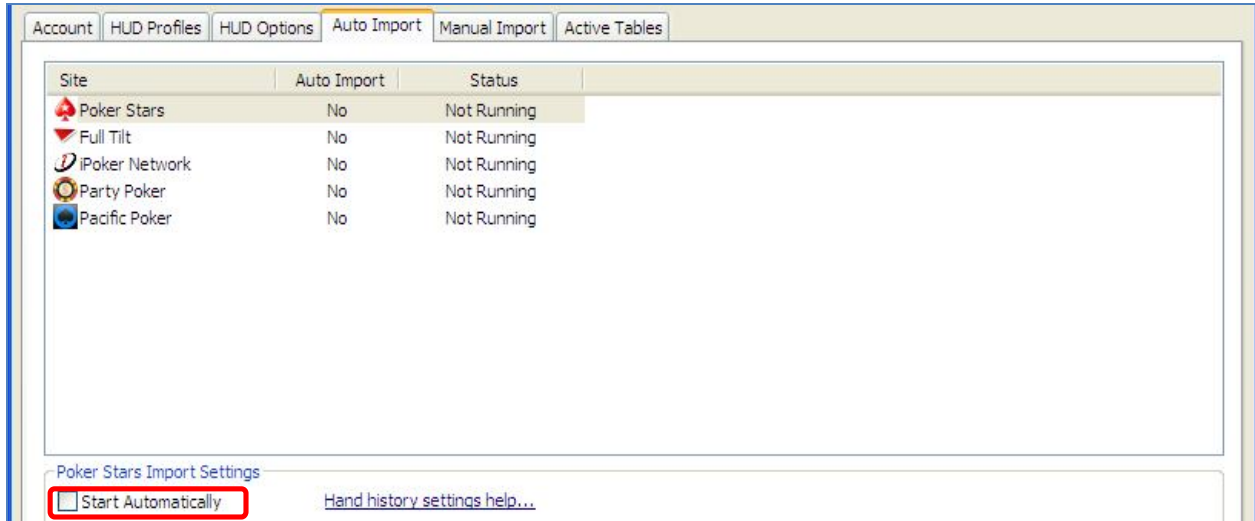
Super HUD fornece um link dos passos a seguir para cada site parceiro – **clique** apenas no nome do **site** no link que aparece no fim da página.



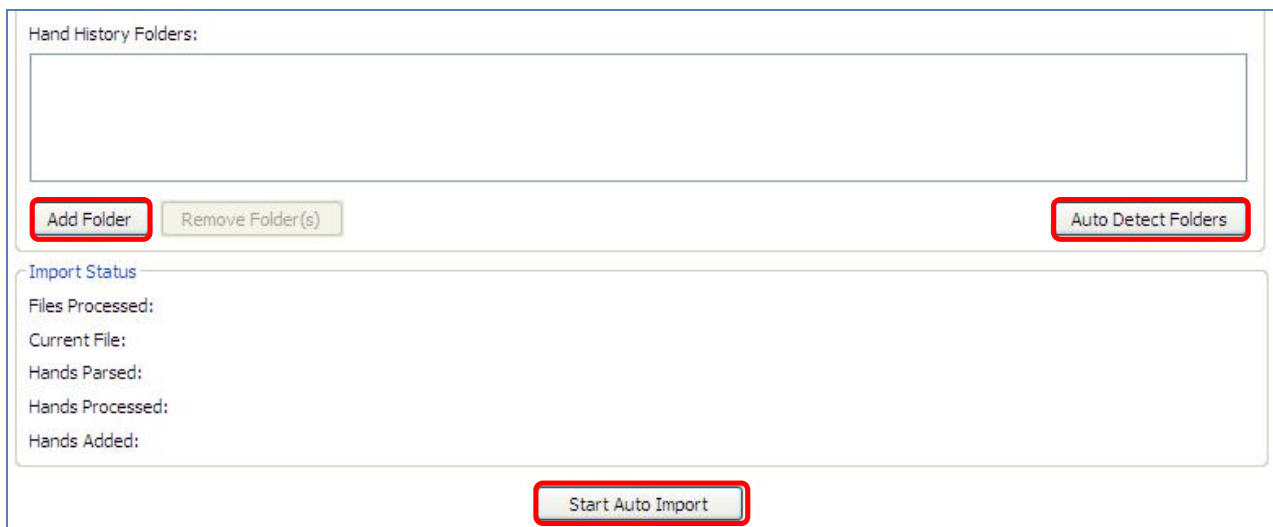


Super HUD

Depois de confirmar que o seu site de pôquer está salvando a história de suas *hands*, clique na opção do fim da página **Start Automatically (Iniciar Automaticamente)**.



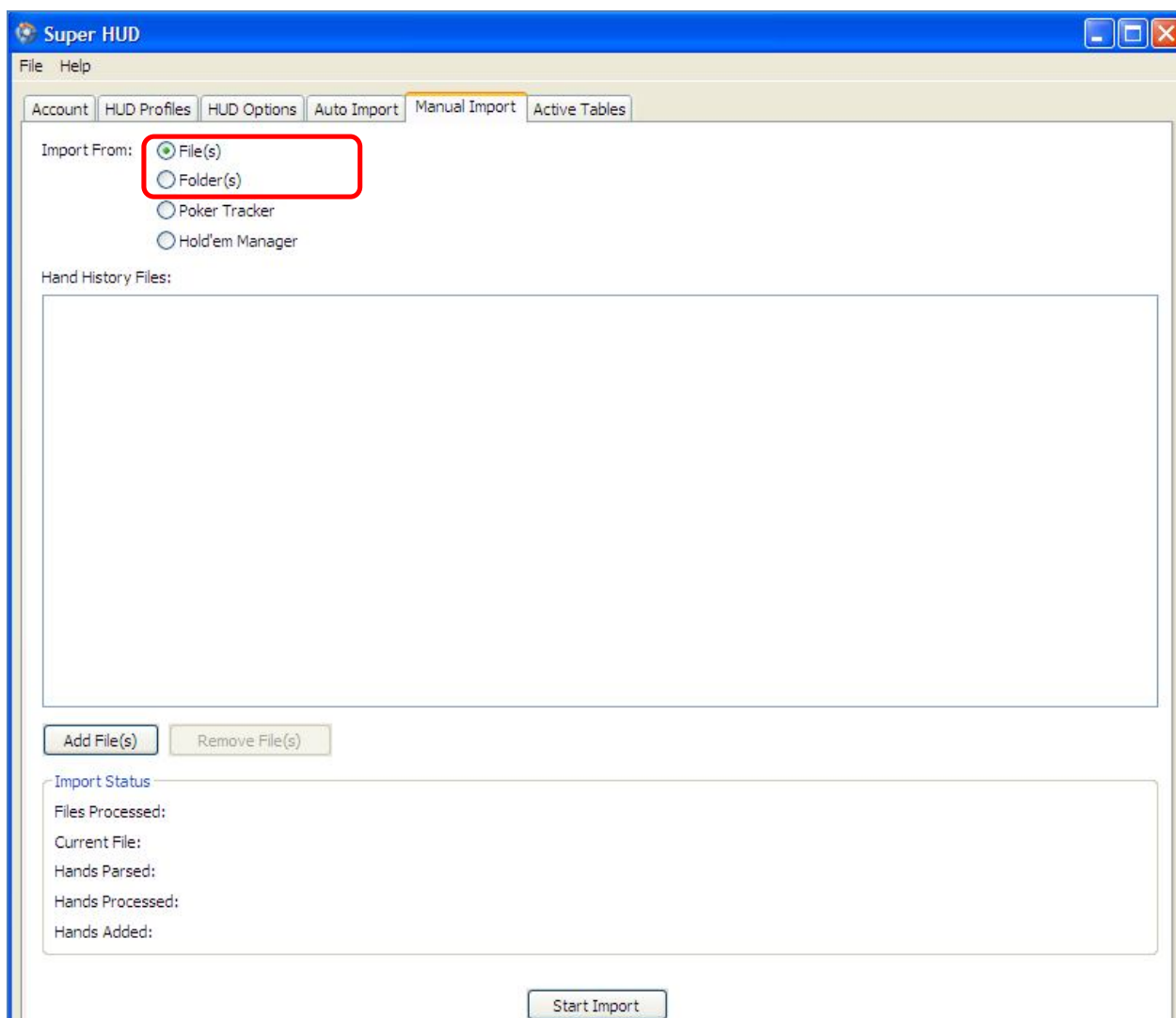
O próximo passo é localizar pastas no seu disco local (clique no botão **Add Folder (Adicionar Pasta)**) onde as suas histórias de *hand* estão guardadas e completar o processo, ou você também pode usar a opção de **Auto Detect Folders (Auto Detectar Pastas)** (clique no botão). Assim que suas pastas estiverem carregadas, clique no botão **Start Auto Import (Iniciar Auto Importe)**. Os dados de status Importados aparecerão durante o processo de importação.





4.4 Importar Manualmente

Para importar arquivos manualmente, selecione **Import From Files (Importar das Pastas)** ou **Folders (Pastas)** para localizar os arquivos de história de *hand* guardados no seu disco local.





Selecione **Import from Poker Tracker (Importar do Rastreador de Poker)** ou **Hold'em Manager (Hold'em Gerente)** se você desejar importar *hands* de uma ou das duas ferramentas. Para completar a importação, complete as opções da base de dados como mostra a figura abaixo. Clique no botão **Start Import** para começar a transferência das pastas.

Quando você instalar o **Poker Tracker** ou o **Hold'em Manager**, você deverá especificar as preferências da base de dados. Se você não tem certeza de que suas preferências estão corretas, contate a companhia apropriada e talvez eles poderão lhe ajudar.

The screenshot shows the 'Manual Import' tab in the Super HUD software. Under 'Import From', 'Poker Tracker' is selected. The 'Database Settings' section is highlighted with a red box and contains the following fields: SQL Server (PostgreSQL), Host (localhost), Port (5432), User Name (postgres), Password, and Database. At the bottom, the 'Start Import' button is also highlighted with a red box.



4.5 Mesas Ativas

Quando você estiver jogando pôquer em um dos sites parceiros, você poderá selecionar uma mesa ativa e fazer mudanças nas seguintes configurações como desejar:

1. Configurações de Mesa
2. Filtros de Estatística de *Hands*
3. Filtros de Estatística de Torneio

A mesa selecionada poderá também ser trazida à frente de sua tela ao clicar o botão **Bring Table to Front (Traga Mesa à Frente)**.



Account	HUD Profiles	HUD Options	Auto Import	Manual Import	Active Tables
---------	--------------	-------------	-------------	---------------	---------------

Site	Table Window Title	Hand History Table

Table Settings

Show HUD Table Size: Tournament Real Money

Table Name:

HUD Profile: ①

Table Theme: Edit Theme Layout

My Seat:

Hands Statistics Filters

Hands Filter: Edit

Hands statistics from the last hands (0 for all)

This table statistics only This tournament statistics only ②

Current level statistics only

Player Type Rules: Edit

Player types based on filters

Tournament Statistics Filters

Tournament Type:

Tournaments Filter: Edit ③

Tournaments statistics from the last tournaments (0 for all)

Bring Table To Front

5. Super HUD – Ofertas Adicionais

Os dois produtos standalone de *Poker Pro Labs*, [Poker Calculator Pro](#) e [Tournament Shark](#), agora foram integrados ao pacote do **Super HUD**.

A principal função dos dois produtos continua a mesma. No entanto, por causa da nova tecnologia integrada ao **Super HUD**, o uso deles foi agora simplificado:



- ✓ O usuário não precisa mais personalizar a sua mesa de pôquer – as ferramentas funcionam com todas as opções de mesa e para tamanhos diferentes.
- ✓ As ferramentas servem para todos os tipos de superfície de mesa (tipos de forro).

5.1 Super HUD oferecendo [Poker Calculator Pro](#)



A **Poker Calculator Pro** é uma calculadora avançada de probabilidade de *hands*. Ela fornece rastreamento de cartas de outros jogadores em tempo real, probabilidade do *pot* (dinheiro ou fichas no centro da mesa), ranking de cartas e outras estatísticas e usa estes dados para fornecer para você, o jogador, decisões de jogadas recomendadas e informações extras de vital importância para lhe ajudar da melhor forma durante o jogo.

Cada vez que for sua rodada, a **Poker Calculator Pro** vai sugerir a melhor escolha de ação – através de recomendações específicas *fold* (*desistir da mão*), *call* (*igualar o valor da aposta ou pagar a aposta*), *bet* (*apostar*), *raise* (*umentar a aposta*) or *check* (*pedir mesa*) ou o Hand Strength Bar (Potencial de Barra de *Hand*). A sua porcentagem de chances de vencer e o ranking das suas cartas também serão exibidos, junto com a probabilidade do *pot*. Com o **Super HUD**, as ferramentas fornecedoras de recomendações explícitas de como jogar - *bet*, *fold* ou *raise* foram substituídas em alguns sites pelo Potencial de Barra de *Hand* (Hand Strength Bar) que, ao invés, lhe mostra o potencial de jogada da sua *hand*.

A **Poker Calculator Pro** vem com uma poderosa série de perfis padrões, o que possibilita um bom começo para muitos jogadores. Estes perfis podem ser completamente personalizados para que, com o tempo, você possa “ensinar” a **Poker Calculator Pro** mais sobre o seu estilo de jogada, permitindo que esta adapte-se aos seus conselhos para ajudar você a jogar mais ao seu estilo – mas melhor!

Mais detalhes sobre a **Poker Calculator Pro** podem ser encontrados no [Guia do Usuário da Poker Calculator Pro](#).



5.2 Super HUD oferecendo [Tournament Shark](#)



O **Tournament Shark** é uma grande ferramenta de torneio que fornece informações chave sobre torneios direto da mesa de pôquer em tempo real. O **Tournament Shark** suporta todos os tipos de torneios (MTT, SnGs & Heads-Up) em quase todos os melhores sites de pôquer.

O **Tournament Shark** permite a você conseguir informações valiosas sobre os jogadores que você compete em torneios *sem* a necessidade de procurar este tipo de informação.

O **Tournament Shark** exibe as informações mais pertinentes sobre seus competidores em uma janela conveniente localizada abaixo da sua mesa de pôquer ou mesmo na mesa.

Mais detalhes sobre o **Tournament Shark** pode ser encontrados no [Guia do Usuário do Tournament Shark](#)

5.3 Salas de Pôquer Parceiras

Para a lista atualizada de sites parceiros por favor referir-se aos sites – www.pokerprolabs.com e www.holdemprofiler.com .

