

ドイツ生まれの電動外付けブラインド

ヴァレーマ

**Warema**



Sunlight Management



# ドイツ生まれの電動外付けブラインド **warema**

## Contents

ヴァレーマのある暮らし	夏/冬	04	製品紹介	ケーブルガイドタイプ	12
	光	06		レールガイドタイプ	13
	プライバシー	08		セルフスタンドタイプ	14
	大開口	10		ウインドステープルタイプ	15



**ヴァレーマは、  
太陽の光と熱をコントロールし、  
快適な室内空間をつくります。**

夏は、暑い日射しが室内に入る前に外で遮って涼しく、  
冬は、日射しを積極的に取り込んで部屋を明るく暖かく。  
わたしたちにとって最も身近でクリーンなエネルギーである太陽光を  
コントロールして、四季を通じて快適な暮らしを演出する  
環境先進国ドイツ生まれの外付けブラインド「ヴァレーマ」。



夏のヴァレーマ

## Summer

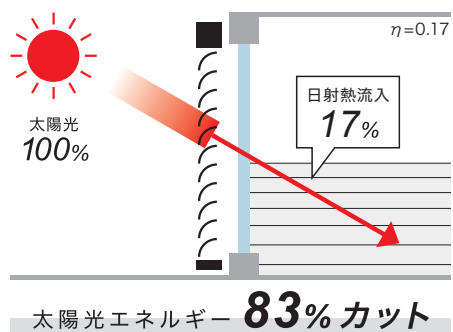
日射しが強い夏は、ブラインドを降ろして太陽の熱を外で遮り、室内に入れません。



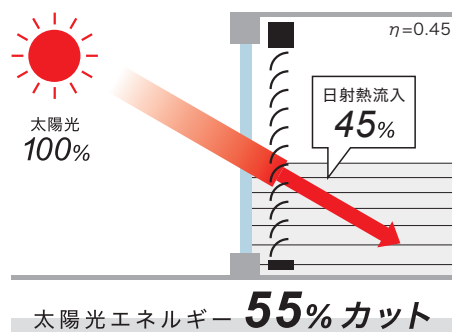
### 遮熱効果の比較

ブラインドを外につけた場合と、室内につけた場合の比較。

▶ 外付けブラインド + 複層ガラスの場合



▶ 室内ブラインド + 複層ガラスの場合



※ $\eta$ (イータ):ガラスの日射熱取得率

冬のヴァレーマ

# Winter

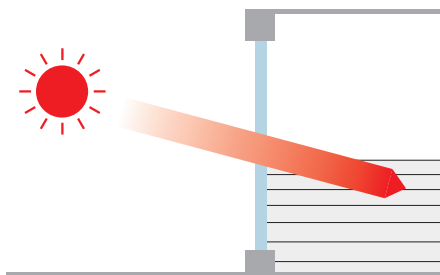
スラット(ブラインドの羽)の角度を変えることで、日射しを調節して室内を快適にします。



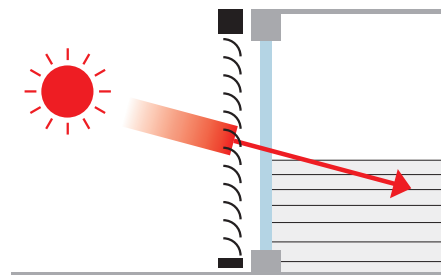
## 日射しの調節

冬は太陽高度が低く室内に入る日射しの量が増えます。スラットの角度を調節することによって、まぶしさもなくなります。

### ▶ 日射取得



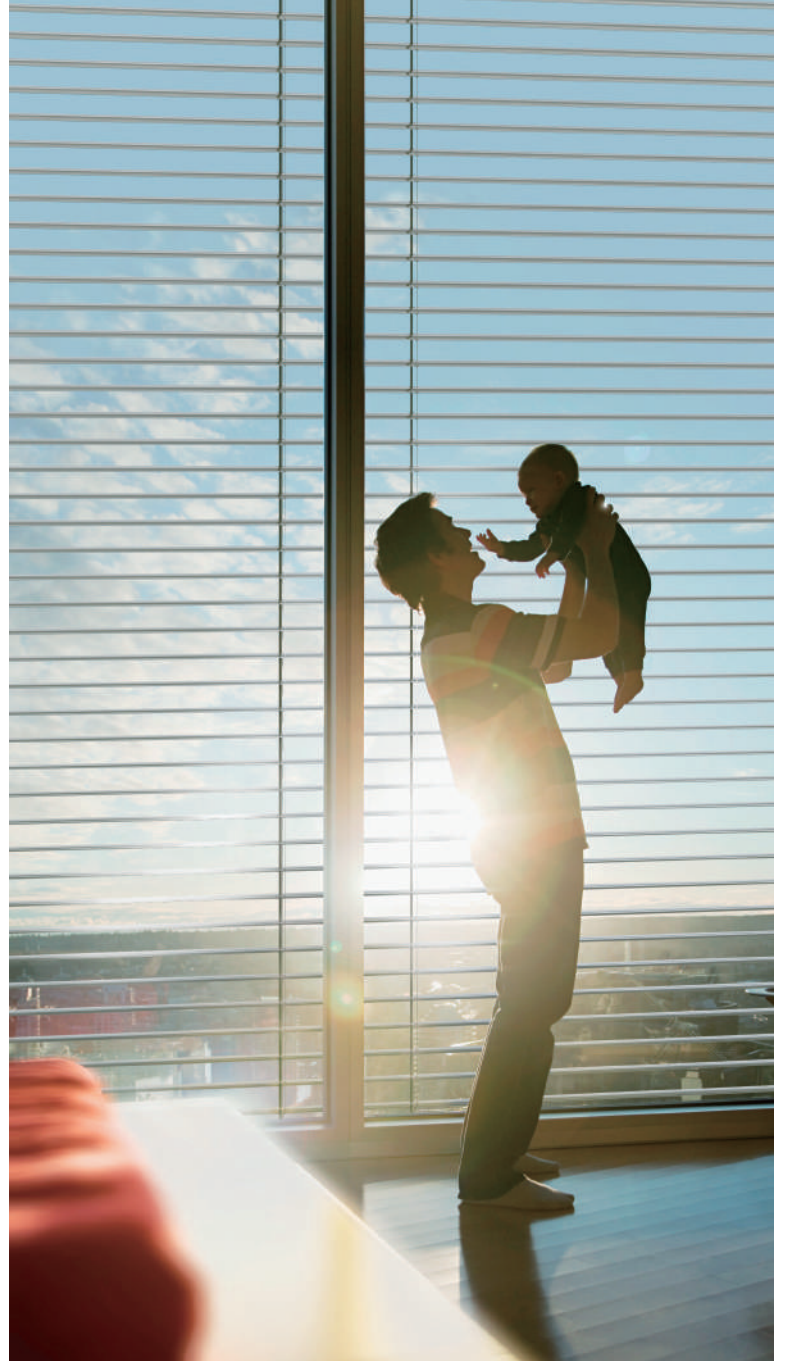
### ▶ 日射を調節しながら日射取得



## 光をコントロール

ただ、熱や光を遮るだけではなく、ブラインドの昇降やスラットの角度を調節することで、あなたの思いのままの光が手に入れます。





## カーテンのない暮らし

テレビやパソコンの画面が見えづらくなる時間帯も、カーテンなら締め切るしかありませんが、ヴァレーマなら光の量や角度を調節できます。

ヴァレーマのある暮らし

## 03 プライバシー

昼の視線

# Day

室内からの眺望を保ちながら、外からの視線を遮りプライベートを守ります。







夜の視線

## *Night*

室外より室内が明るくなる夜は、外からの視線が気になります。ヴァレーマなら、スラット調節により外から室内を目隠ししながらスラットの間からもれる光が夜のファサードを演出します。

## 04 大開口

太陽の光と熱を取り入れた開放的な空間づくりに欠かせない大きな窓。しかし、開口部が大きいと室温が上昇しすぎる欠点もあるため、ブラインドの役割が重要になります。ヴァレーマは、最大幅5mまでの大開口部に対応。スッキリとした外観で、建築物のデザインを活かします。さらに、心地いい風だけを入れたり、換気したりすることもできます。

## Inside



外の景色を取り入れスッキリとした窓辺を実現

# Outside



大開口をカバーする外付けブラインド「ヴァレーマ」

## 強く、美しく、機能的な 「ヴァレーマ」のラインナップ

屋外の使用に耐えるための機能的なデザイン。  
80mm幅のスラットをガイドでサポートすることで、  
風に強い構造になっています。

### ケーブルガイド タイプ

スラットの両端をケーブルでサポートするタイプ。2.7mmの細い樹脂コーティングしたスチールケーブルでガイドする構造で収納時の外観がすっきりしたタイプです。

ロールスラット仕様 標準

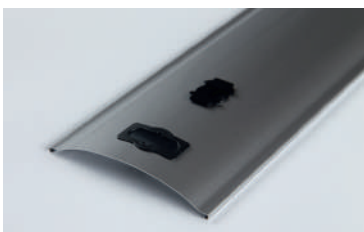
フラットスラット仕様



● 上下に張られたケーブルがスラットをしっかりサポート。最大4mの高さまでカバーします。



● ケーブルは壁に取り付けたアングルにしっかりと固定されます。



スラットは0.45mmの厚さがあり室内ブラインドの2倍以上。ガイドケーブル、リフティングテープ穴はアイレットで保護します。



ガイドケーブルが通る穴はアイレットで保護され、ケーブルの摩耗を防ぎます。

#### 規格サイズ品

#### E80A2S ケーブルガイドタイプ（ロールスラット仕様）

外付けブラインドサイズ		カバーできる最大窓サイズ	
W	H	W	H
1,000mm	1,650mm	780mm	1,370mm
1,820mm	1,650mm	1,690mm	1,370mm
1,820mm	2,350mm	1,690mm	2,070mm
1,820mm	2,550mm	1,690mm	2,270mm
2,730mm	2,550mm	2,600mm	2,270mm



シルバー



ダークシルバー



ホワイト



## レールガイド タイプ

スラットの両端をレールでサポートするタイプです。ガイドレールがスラットを1枚1枚保持しブラインドの高さ5mまで対応します。

ロールスラット仕様 標準

フラットスラット仕様



● このレールは袖壁に直接取り付けるタイプです。



ガイドレールはブラケットで壁に固定。または袖壁に直接取り付けます。



取り付け条件・デザインに対応した、各種レール・取り付け部品をご用意。



スラット端部のガイドがレール溝をスライドし風に対してしっかりとサポートします。ガイドレール溝は樹脂部品でカバーされ風が吹いてもガタツキ音が発生しない工夫がされています。



スラットを上下させる昇降テープは樹脂アイレットで保護され耐久性を高めています。角度調整テープはアイレットに固定され確実なスラット開閉を確保しています。

### 規格サイズ品

#### E80A6S レールガイドタイプ (ロールスラット仕様)

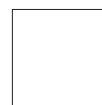
外付けブラインドサイズ		カバーできる最大窓サイズ	
W	H	W	H
1,885mm	2,350mm	1,690mm	2,070mm
1,885mm	2,550mm	1,690mm	2,270mm
2,795mm	2,350mm	2,600mm	2,070mm
2,795mm	2,550mm	2,600mm	2,270mm
3,705mm	2,350mm	3,510mm	2,070mm
3,705mm	2,550mm	3,510mm	2,270mm



シルバー



ダークシルバー



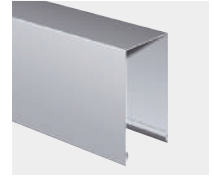
ホワイト

## セルフスタンド タイプ

ブラインド本体をガイドレールが支える構造です。頑丈なレールと壁付けブラケットがしっかりとブラインド本体を支えます。窓の前に雨戸など障害物があるリフォームなどに最適です。

ロールスラット仕様

フラットスラット仕様

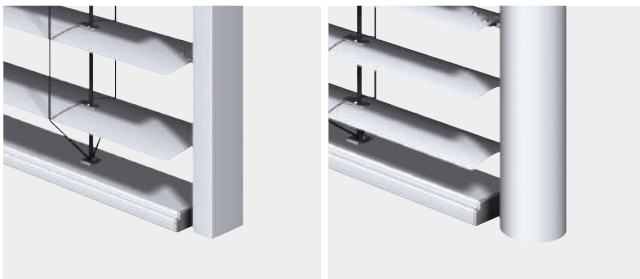


● カバーパネルはU字型とコの字型が選べます。

● ガイドレールの足を壁に固定する簡単な取り付け作業。ブラインド本体をガイドレールで挟み込んでサポートする構造。

雨戸が取り付けである窓でも最大長さ30cmの取付け足でかわしてブラインドを取り付けることができます。

▶ ブラインドを横に連結した例



ガイドレールは直径50mmのラウンド型と50×25mmの角型が選べます。

スラットの種類 (mm)	最小幅	最大幅	最大高さ
ロールスラット	600	4000	5000
フラットスラット	600	4000	4000

## ヴァレーマ・モバイル・システム WMS 室内から簡単にリモコン操作

### ▶ リモコン

#### ① ベーシック

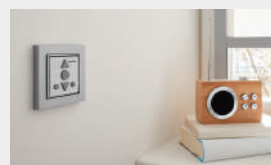
シンプルなデザインのリモコンです。ブラインド10台まで一斉操作できます。

#### ② プラス

シンプルなデザインそのままに最大6台のブラインドを個別に操作できます。

#### ③ コンフォルト

1台でブラインドだけでなくオーニングや照明などマルチに操作できます。



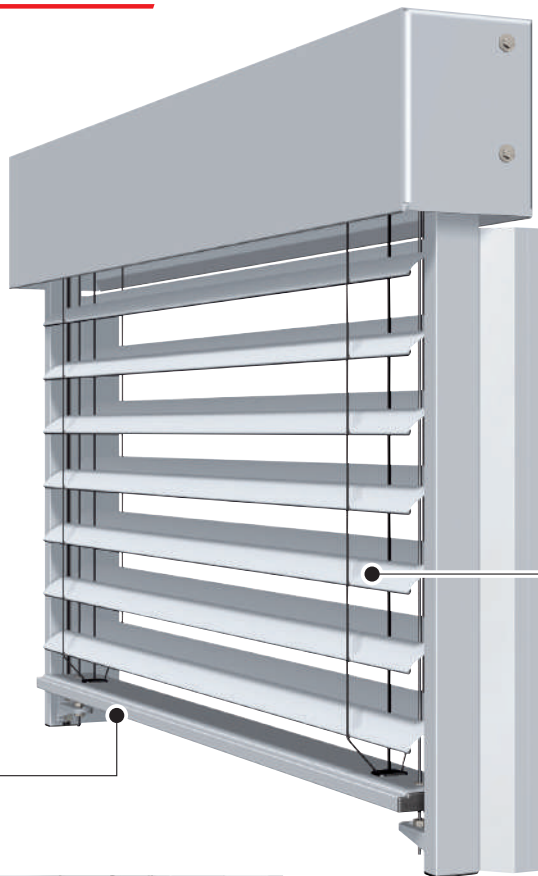
#### ④ ベーシック・ウォール / プラス・ウォール

ベーシックとプラスの壁付タイプ。壁内配線工事が不要で、3色(ホワイト・シルバー・ブラック)から選べます。

# ウインドステابل タイプ

標準タイプよりも耐風性能を強化したブラインドです。高台など強風が吹くエリアに適します。

Z型スラット仕様



● Z型スラット仕様。Z形に成型した高強度スラットを採用。スラットはケーブルとレールの併用で強力にサポートされ耐風性能を強化しています。

● 安定度を増すウエイト内蔵型エンドレール。



幅の広いサイドカバーが横からの風の吹きこみを防ぎます。



ケーブルを支えるアングルはガイドレールにしっかりと固定されます。

スラットの種類 (mm)	最小幅	最大幅	最大高さ
Z型スラット	600	3000	3600



## ▶ レシーバー

コネクターの間に挟み込むだけの作業で簡単にリモコンでの操作が可能になります。



## ▶ ウェザーステーション

強風が吹くと自動的にブラインドを収納させる安全機能付き。明るさによるコントロールも可能です。



## ▶ Webコントロール

Wi-Fi環境があればWebコントロールユニットを加えてスマホから操作が可能。タイマー機能もあります。





オスモ&エーデル株式会社 オスモ事業部

本社	〒673-1111 兵庫県三木市吉川町上荒川 748-6	Tel (0794)72-2001	Fax (0794)72-2000
東京支社	〒160-0023 東京都新宿区西新宿 1-20-2 ホウライビル 11F	Tel (03)6279-4971	Fax (03)6279-4970
名古屋支社	〒460-0002 愛知県名古屋市中区丸の内 3-20-9 三晃社ビル 4F	Tel (052)253-9221	Fax (052)253-9226
東北営業所	〒980-6002 仙台市青葉区中央 4-6-1 SS30 2F	Tel (022)797-3951	Fax (022)797-3950
九州営業所	〒812-0011 福岡市博多区博多駅前 3-28-3 三州博多駅前ビル 2F	Tel (092)409-0131	Fax (092)409-0130

