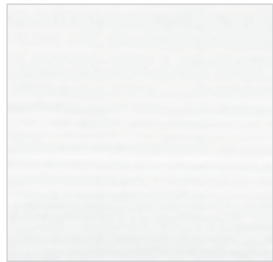


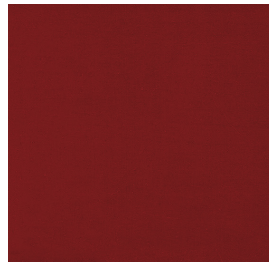
オスモカラー カントリーカラー プラス カラーバリエーション



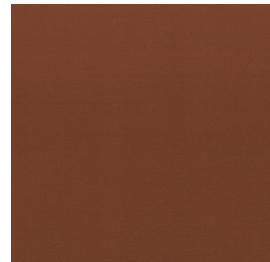
#2101 ホワイト



#2205 サンフラワー



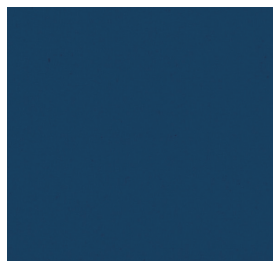
#2308 ノルディックレッド



#2310 シーダー



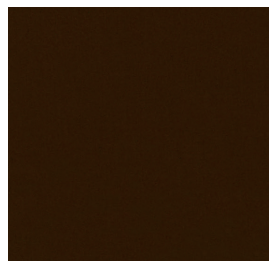
#2404 ファーグリーン



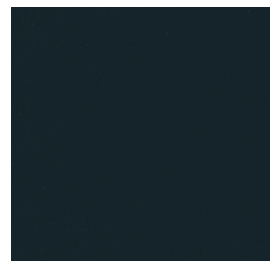
#2506 ロイヤルブルー



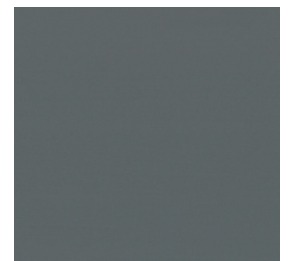
#2606 ミディアムブラウン



#2607 ダークブラウン



#2703 チャコール



#2704 ダスクグレー

スペシャルカラー「鳥居色」



#2001 赤橙色



#2002 本朱色

古材に塗る場合

- 塗装回数：1回塗り（#2101ホワイトは2回塗り、指で押して凹むくらい傷んだ吸込みの多い古材は2回塗り以上になることがあります）

ローラー（毛丈10～13mm）塗装が
お勧めです

