

Инструкция по настройке программного модуля
«КОМТЕТ Касса для Windows»

Версия 1.0

Оглавление

ВВЕДЕНИЕ	3
ТРЕБОВАНИЯ К ПРОГРАММНОМУ И АППАРАТНОМУ ОБЕСПЕЧЕНИЮ	3
УСТАНОВКА И НАСТРОЙКА	3
КОНТАКТЫ	8

ВВЕДЕНИЕ

Настоящий документ представляет собой инструкцию по настройке программного модуля «КОМТЕТ Касса для Windows» для возможности фискализации онлайн чеков предприятия электронной коммерции.

ТРЕБОВАНИЯ К ПРОГРАММНОМУ И АППАРАТНОМУ ОБЕСПЕЧЕНИЮ

- Персональный компьютер с подключением к сети Интернет и операционной системой Windows 7 и выше;
- Касса из числа поддерживаемого оборудования <https://kassa.komtet.ru/integration/software> с установленным фискальный накопитель и зарегистрированная в ФНС и ОФД;

УСТАНОВКА И НАСТРОЙКА

Для использования сервиса потребуется регистрация в личном кабинете «КОМТЕТ Касса».

Шаг 1. Перейдите по адресу <https://kassa.komtet.ru/signup> и создайте учетную запись для своей организации в сервисе «КОМТЕТ Касса».

8 800 234-25-11
kassa@komtet.ru

Интеграция Блог Магазин Партнерам Войти Зарегистрироваться

Войдите или зарегистрируйтесь

Вход **Регистрация**

Е-mail организации *

Пароль *

Название организации *

ИНН *

Контактный номер телефона *

ID партнера, по чьей рекомендации регистрируетесь (если есть)

Промокод

Я прочитал и принимаю [Публичную оферту](#) и [Политику конфиденциальности](#) сервиса КОМТЕТ Касса.

Зарегистрироваться У меня есть аккаунт

Рисунок 1

Шаг 2. Перейдите в раздел «Фискализация» -> «Магазины» и создайте запись для своего интернет-магазина. В получившейся записи вы найдете атрибуты **ID магазина** и **Секретный ключ магазина**, которые будут использоваться для авторизации при постановке задачи в сервис «КОМТЕТ Касса» из вашего интернет-магазина.

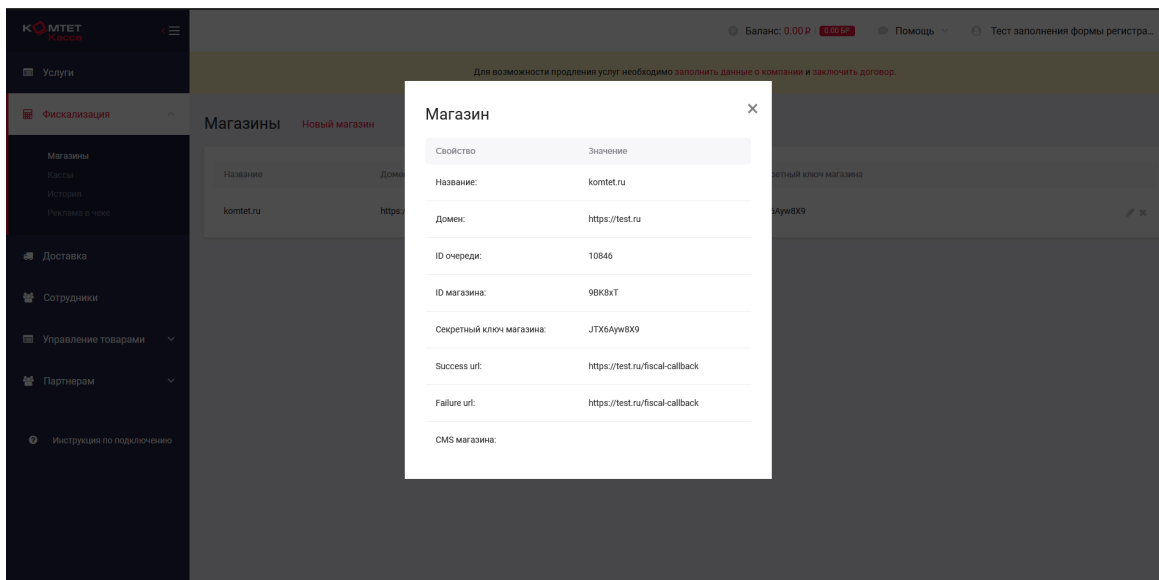


Рисунок 2

Шаг 3. Перейдите в раздел «Фискализация» -> «Кассы» и создайте **Очередь**, привязав ее к созданному магазину. В эту очередь вы будете отправлять чеки из своей системы.

Шаг 4. Добавьте в созданную очередь запись для своей кассы. Полученные после создания записи **ID кассы** и **Секретный ключ кассы** будут использоваться для авторизации запросов с кассы на сервис «КОМТЕТ Касса».

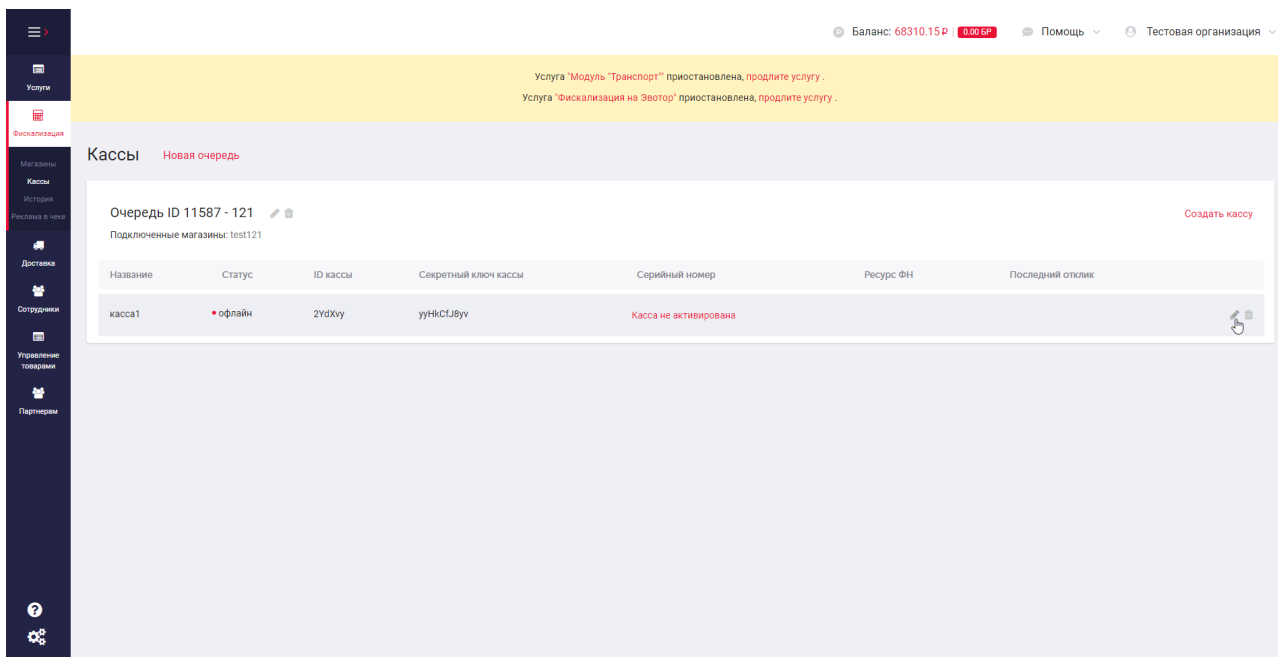


Рисунок 3

Шаг 5. Загрузите и установите себе на компьютер последнюю версию программы КОМТЕТKassaWindows <https://dist-kassa.komtet.ru/products/KOMTETKassaWindows>

Шаг 6. Подключите Фискальный регистратор к USB-порту и включите его в сеть.

Шаг 7. Откройте программу “КОМТЕТ Касса”.

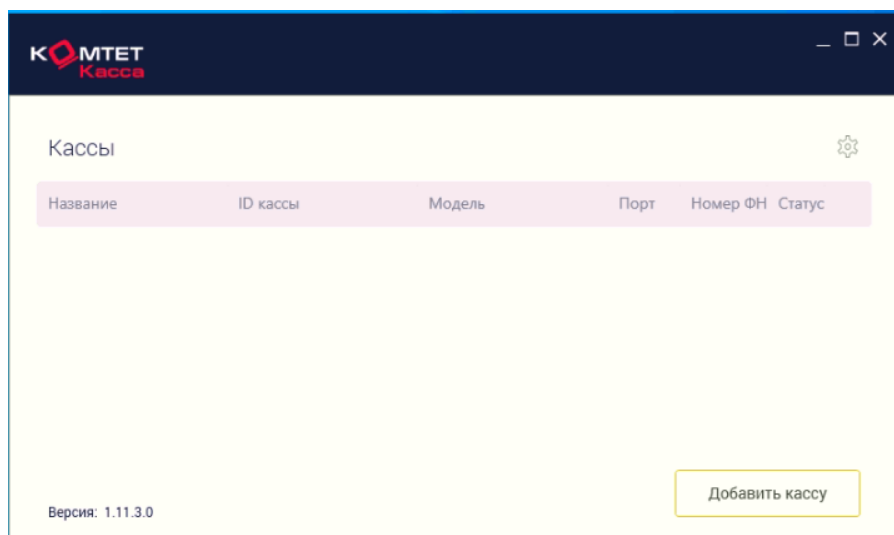


Рисунок 4

Шаг 8. Нажмите «Добавить Кассу» и затем «Выбрать тип ККМ», появляется окно драйвера, в списке “Модель”, нажать кнопку “Поиск”.

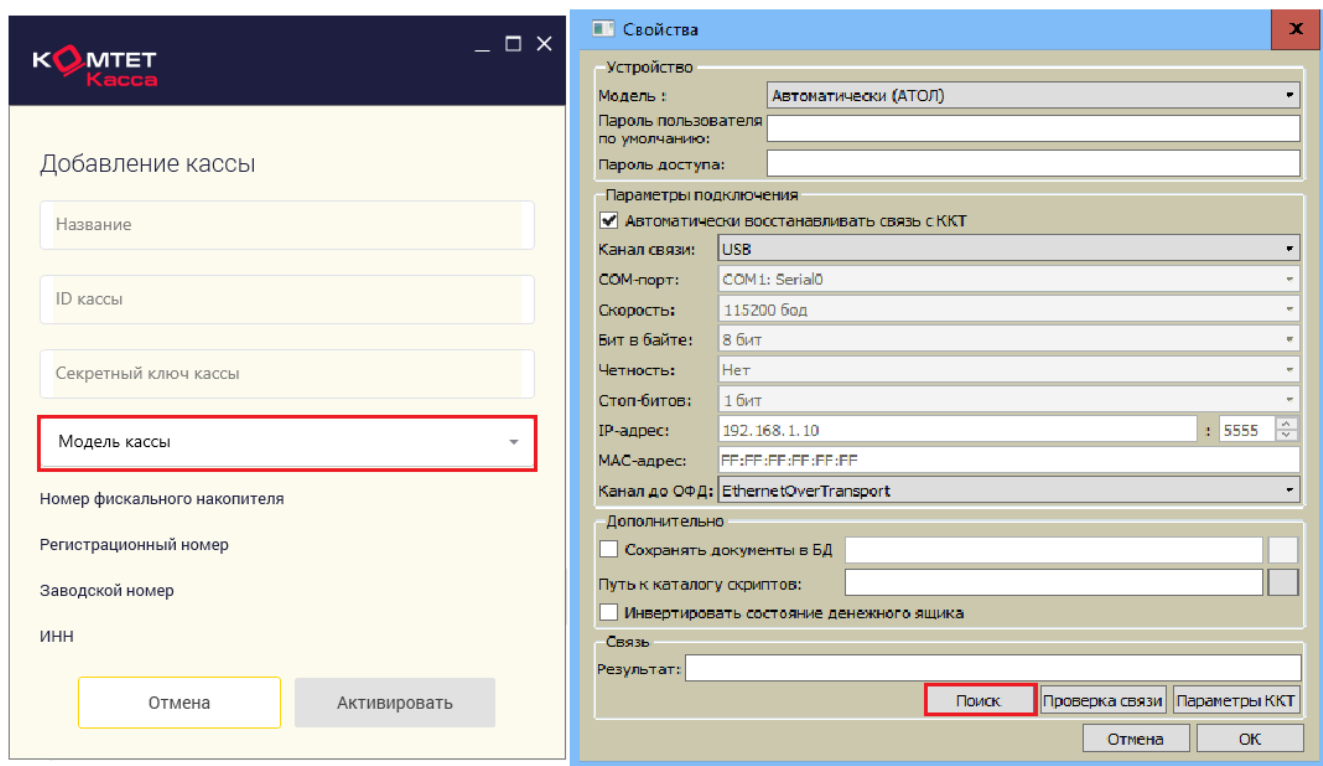


Рисунок 5

Шаг 9. Далее, нажмите «Проверка связи». Если связь установилась, нажмите “ОК”;

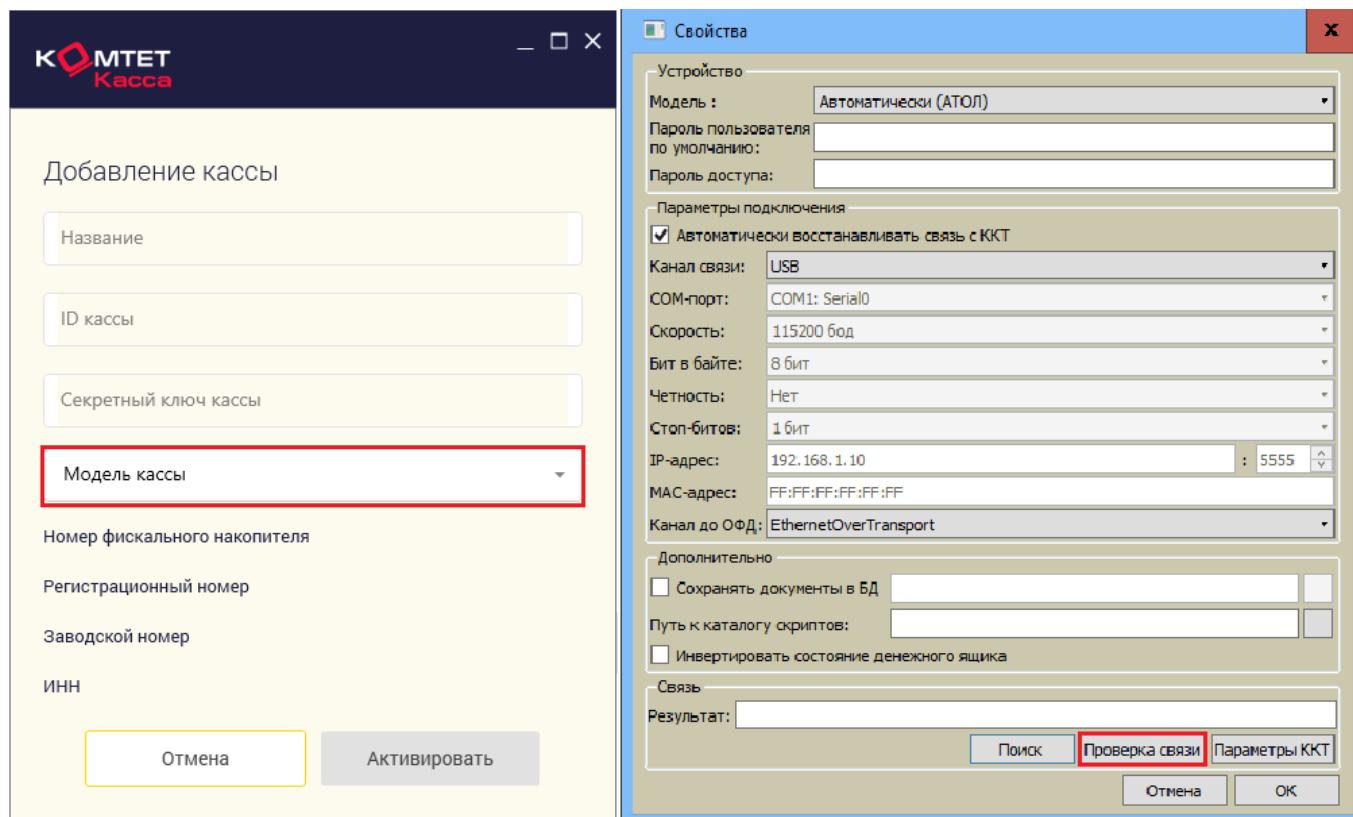


Рисунок 6

Шаг 10. Задайте название (произвольное), ID кассы и Секретный ключ кассы из личного кабинета.

Шаг 11. Нажмите кнопку “Активировать”, запись о подключенно кассе должна появиться в списке;

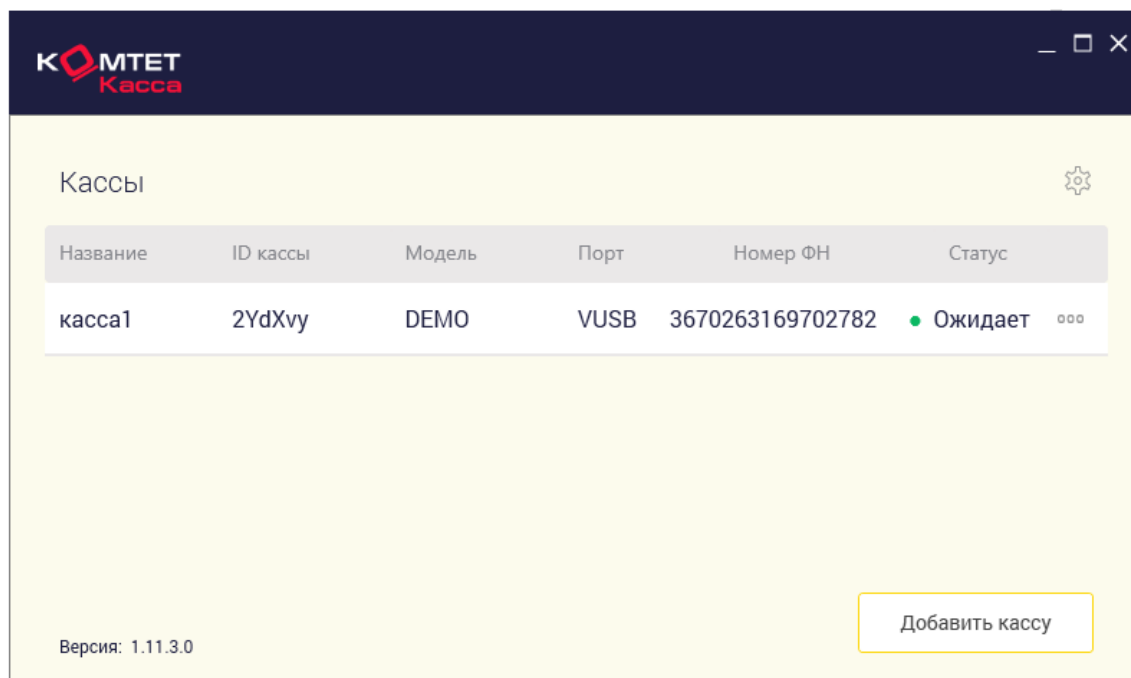


Рисунок 7

Шаг 12. Перейдите в личный кабинет, статус кассы должен измениться на "онлайн".

Шаг 13. Выполните интеграцию своего интернет-магазина с нашим сервисом. Для этого вы можете воспользоваться одним из следующих способов:

- Установить один из наших готовых модулей для интеграции с популярными CMS
<https://kassa.komtet.ru/integration/modules>
- Выполнить интеграцию с нашим API самостоятельно
<https://kassa.komtet.ru/integration/api#>
- Воспользоваться интеграциями платежных сервисов с «КОМТЕТ Касса»
<https://kassa.komtet.ru/integration/modules>

Шаг 14. После выполнения интеграции все чеки, отправленные через API в созданную очередь будут забраны подключенной кассой и фискализированы.

КОНТАКТЫ

Наименование организации: ООО «Комтет»

Юридический адрес: 440000,Россия, г. Пенза, ул. Суворова, 92, этаж 4, кабинет 1

Фактический адрес: 440000,Россия, г. Пенза, ул. Суворова, 92, этаж 4, кабинет 1

ИНН\КПП: 5834041042\583401001

ОГРН: 1085834000450

Служба технической поддержки сервиса: kassa@komtet.ru

Телефон: 8 (800) 234-25-11