



Консультант: +7 937 215-07-45

Офис, город: +7 8482 27-02-46

г. Тольятти

E-mail: autoprodukt.biz@gmail.com

http: www.autoprodukt.biz

AUTOPRODUCT
.BIZ

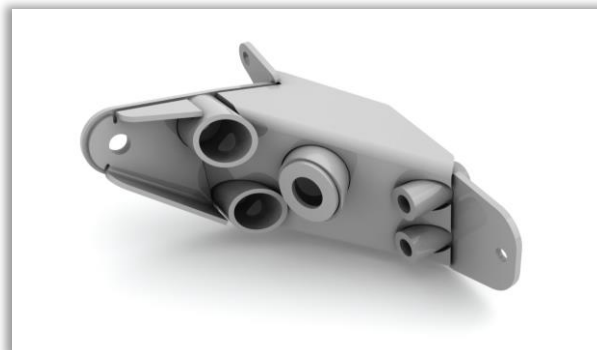
AP 0487 / AP90-1001231 Кронштейн левой опоры СА

- **КАЛИНА/СПОРТ, ГРАНТА/СПОРТ/FL, КАЛИНА2/СПОРТ, DATSUN**
(Применяется на автомобилях с тросиковой МКПП. Замена серийного кронштейна 21900-1001231-00)

КОНВЕЙЕР

АВТОПРОДУКТ

ПРИ ЭКСПЛУАТАЦИИ



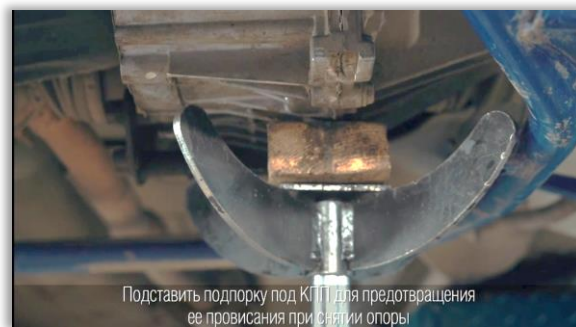
- Пломка кронштейна (Ненадежность конструкции)
- Пломка корпуса КПП

- Усиленная конструкция и высокая надежность
- Наличие дополнительных точек крепления на корпусе КПП (Снижает риск поломки корпуса КПП)
- Установка на штатные места

1. - Снять левое колесо
- Демонтировать левый брызговик двигателя
- Демонтировать пыльник двигателя

2. - Поставить подпорку под КПП от ее провисания при снятии опоры

ДЕМОНТАЖ



Подставить подпорку под КПП для предотвращения ее провисания при снятии опоры

3. - Отсоединить трос сцепления от вилки КПП
- Снять скобу фиксации троса, открутив два болта

4. - Открутить 2 болта крепления кронштейна к опоре
- Открутить 3 гайки крепления кронштейна к КПП
- Снять заводской кронштейн опоры КПП

ДЕМОНТАЖ



Отсоединить трос сцепления от вилки КПП

Завернуть болты крепления скобы троса сцепления к кронштейну и снять её



Отвернуть два болта крепления кронштейна к опоре и три гайки крепления к коробке передач

- 5.** – Вывернуть 2 крайних болта крепления крышки 5-й передачи
- Установить кронштейн опоры КПП
АВТОПРОДУКТ

- 6.** - Наживить 2 болта крепления 5-й передачи
- Прикрутить 3 гайки крепления кронштейна к КПП. Момент затяжки 31,9-51,9 Н*м
- Затянуть 2 болта крепления 5-й передачи 15,7 – 25,5 Н*м

МОНТАЖ



- 7.** - Прикрутить 2 болта крепления кронштейна к опоре. Момент затяжки 41,7 – 51,5 Н*м

- 8.** - Провести трос сцепления через окно в кронштейне до упора.
- Закрепить к вилке сцепления КПП
- Провести дальнейшую сборку в обратном порядке

МОНТАЖ



- 9.** - Проверить, по окончании сборки, ход педали сцепления
- По необходимости отрегулировать его